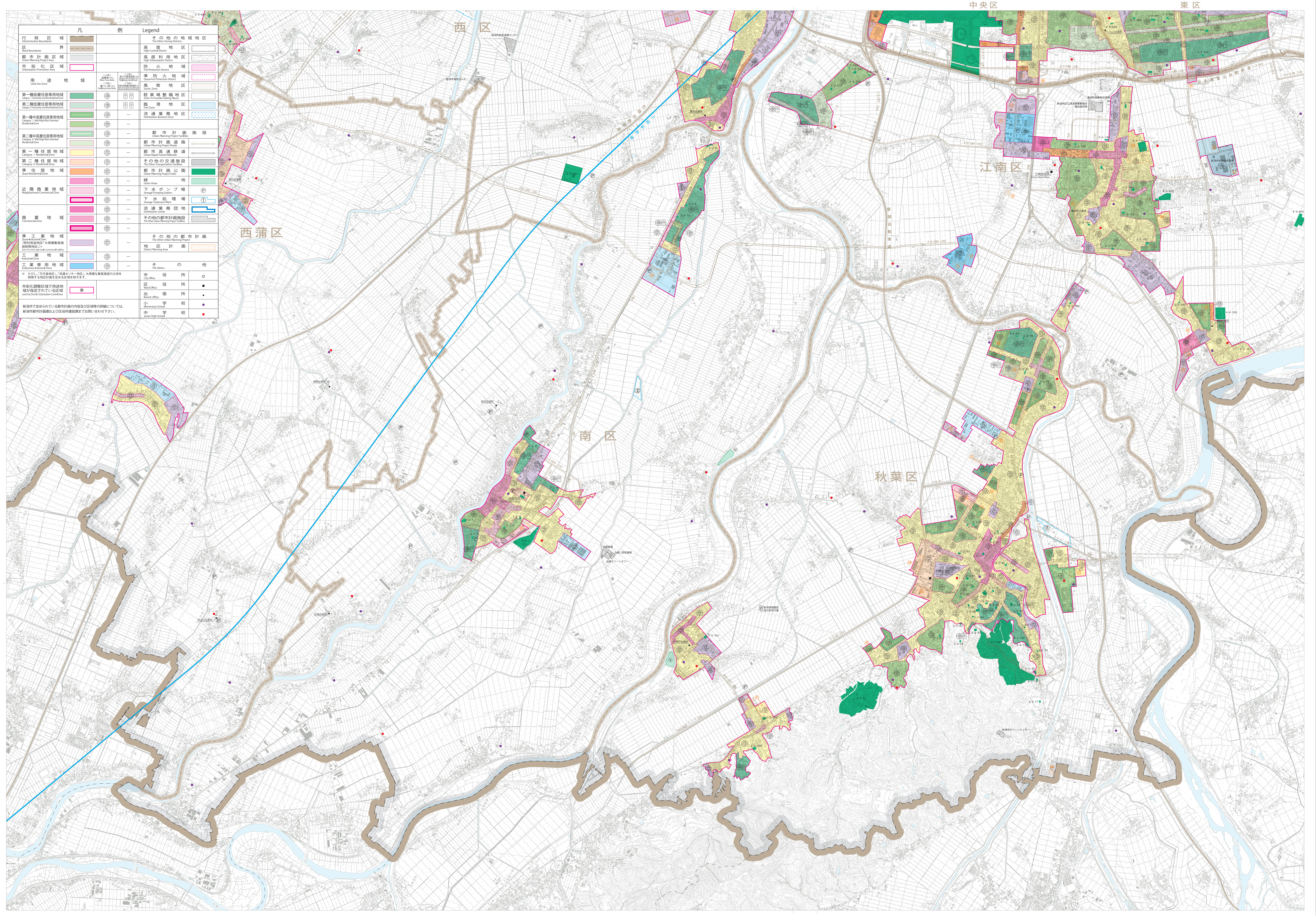


# 新潟市都市計画図- 3 Niigata City Planning Map



凡 例 Legend	
行政区域 Administrative Boundaries	境界 Boundary
都市計画区域 Urban Planning Area	市街化区域 Urban Planning Area
用途地域 Use District	第一種低層住宅専用地域 Category 1 Single-Family Residential Zone
	第二種低層住宅専用地域 Category 2 Single-Family Residential Zone
	第一種中高層住宅専用地域 Category 1 Medium-High Rise Residential Zone
	第二種中高層住宅専用地域 Category 2 Medium-High Rise Residential Zone
	第一種住居地域 Category 1 Residential Area
	第二種住居地域 Category 2 Residential Area
	準住居地域 Quasi-Residential Area
	近隣商業地域 Neighborhood Commercial Zone
	商業地域 Commercial Zone
	準工業地域 Quasi-Industrial Zone
	工業地域 Industrial Zone
	工業専用地域 Industrial Special Use Zone
市街化調整区域で用途地域が指定されている区域 Urban Planning Area with Designated Use District	市街化調整区域 Urban Planning Area
その他の地域地区 The Other Zoning District	高層地区 High-Corridor District
	高度利用地区 High-Intensity District
	防火地域 Fire-Resistant District
	準防火地域 Quasi-Fire-Resistant District
	風致地区 Landscape District
	臨港地区 Port Zone
	交通業務地区 Transportation Business District
	都市計画施設 Urban Planning Facility
	都市計画道路 Urban Planning Road
	都市計画線路 Urban Planning Line
	その他の交通施設 The Other Transportation Facility
	都市計画公園 Urban Planning Park
	緑地 Green Area
	公園 Park
	公園広場 Park Plaza
	公園ゴルフ場 Park Golf Course
	下水処理場 Sewage Treatment Plant
	流通業務団地 Distribution Business Compound
	その他の都市計画施設 The Other Urban Planning Facility
	その他の The Others
	市役所 City Office
	区役所 District Office
	出張所 Branch Office
	小学校 Elementary School
	中学校 Junior High School

新潟市都市計画図 (新潟市)

1 2  
3

北 東

0 100 200 300 400 500 600 700 800 900 1000

1 : 25,000

新潟市都市計画部 都市計画課

※この図は、新潟市都市計画部が作成したものである。図中の内容は、最新の都市計画図に基づいて作成されたものである。図中の内容は、最新の都市計画図に基づいて作成されたものである。図中の内容は、最新の都市計画図に基づいて作成されたものである。