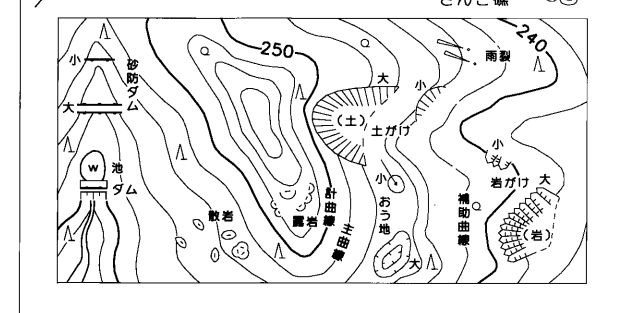
[illegible]

	■ 溝 敷 路		■ 溝 敷 軌 道
	■ 掘 削 路		■ 掘 削 軌 道
	■ 徒 歩 路		■ 徒 歩 軌 道
	■ 建設中の歩道		■ 建設中の軌道
	歩道・分離帯		プラットホーム 及び乗降場
	歩 道 路		踏 道
	徒 歩		踏道の性質上
	踏道歩道橋		踏道の敷設 及び修繕
	踏道の敷設等		一〇一〇 送 電
	水		区域界
	人工 土 砂 面		緑 生 界
	土 砂 面		新 地

—・—・—・— 都・府・県界      —・—・— 町・村界  
——— 指定都市の区界      ——— 大字・町(丁)界  
—・—・—・— 北海道の支庁界      ——— 市界  
—・—・—・— 市区・特別区界      ——— 所屬界

日	田	○	東 原	▽	裏 原
日		○		▽	
▽	南	○	その地の 南木端	山	荒 地
▽		○		山	
▽	さき とひる	○	芝 地	山	以刈地
		...			
▽	バイツ プル 地	...	広 原	々	しの 地
		△	草 原	々	
▽	桑 地	△	針 葉	々	やし 料
		△	針 葉	々	
▽	菜 地	△	竹 科	々	菜 地
△		△		々	
△		△		々	



座標系は平成14年国土交通省告示第9号の規定による第Ⅲ座標系  
投影は横メルカトル図法  
図形に表示してある座標値はキロメートル単位  
方眼は0.5キロメートル間隔  
図形に表示してある経緯度目盛は10秒間隔  
高さの基準は東京湾の平均海面  
等高線の間隔は2メートル  
高さは主として地盤変動調査水準測量の成果を  
使用したものである。