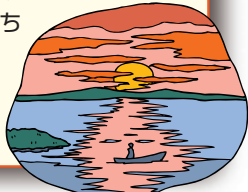


各区の将来像・担う役割

西区 (人口約161,000人)

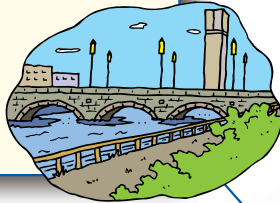
- 将来像 都市と農村が共生する、うるおいの居住環境と優れた学術環境に育まれるまち
- 目指す姿 全ての区民にやさしいまち
都市と農村が共存するまち
学術と文化のまち
海辺とラムサールのまち
優れた居住環境のまち



日本海の夕日

中央区 (人口約180,000人)

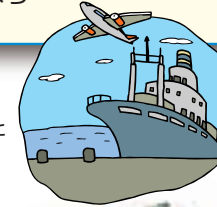
- 将来像 都心が賑わい、人々が集い交流する水辺のまち
- 目指す姿 拠点のまち
賑わいのまち
人にやさしい暮らしのまち
都市がうるおう水辺のまち
みなとのまち



萬代橋

東区 (人口約140,000人)

- 将来像 暮らしと産業の調和を活かした、世界と共生するまち
- 目指す姿 安心・快適で利便性の高いまち
産業が振興するまち
水と親しみ豊かな自然につつまれるまち
空と海の玄関口のまち



新潟空港と
新潟西港

北区 (人口約78,000人)

- 将来像 豊かな自然の中で人やものが交流する、安全で活力あふれるまち
- 目指す姿 新潟東港を中心とした物流と工業のまち
多様な農水産物を供給するまち
自然に恵まれた安全で快適な居住環境のまち
やすらぎと潤いのあるまち



新潟東港
コンテナバース



水の駅「ビュー福島潟」

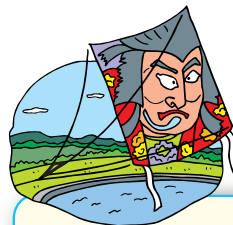


西蒲区 (人口約63,000人)

- 将来像 豊かな自然環境や観光資源に恵まれた、人と人が温かくふれあうまち
- 目指す姿 多様な農水産物を供給するまち
観光とレクリエーションのまち
人が行き交う活力あるまち
人と人が温かくふれあうまち



夏井のはざ木



白根大風合戦

南区 (人口約48,000人)

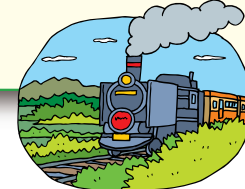
- 将来像 大地の恵みと伝統文化、技がはぐくむうるおいのあるまち
- 目指す姿 人にやさしい、ゆとりある居住環境のまち
交通の利便性が高いまち
安心・安全な農産物を供給するまち
産業の調和したまち
歴史的な観光資源にあふれるまち



角兵衛獅子

秋葉区 (人口約77,000人)

- 将来像 花と緑に囲まれた、快適でにぎわいのあるまち
- 目指す姿 うるおいのあるまち
緑の居住環境とやさしさのまち
歴史と個性を活かすまち
花のまち
生み出すまち



SLばんえつ物語号

江南区 (人口約67,000人)

- 将来像 緑と調和した、賑わいと安らぎのあるまち
- 目指す姿 交通の利便性を活かし交流するまち
豊かな自然と都市機能の調和が取れたまち
人とふれあう安心のまち
特色ある農産物を生産するまち



新潟中央卸売市場



北方文化博物館

※人口は平成17年国勢調査から集計しています。