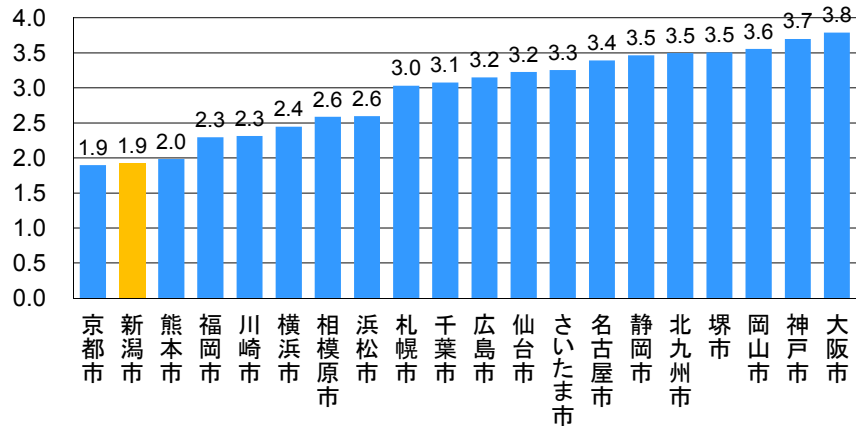


## 7. 住環境

### 政令市別 出火率

(単位:件)

資料:新潟市資料(H24)



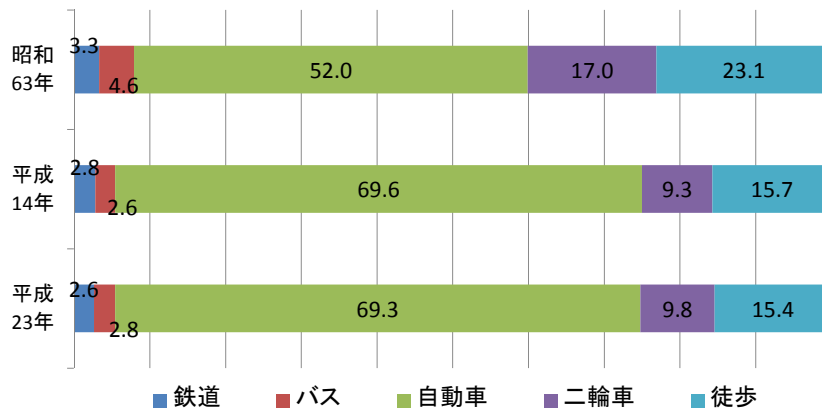
本市の出火率(人口1万人当たりの出火件数)は1.9となっており、政令市中で京都市に次いで2位となっている。

## 8. 公共交通

### 本市における交通手段別構成比の推移

(単位:%)

資料:新潟市



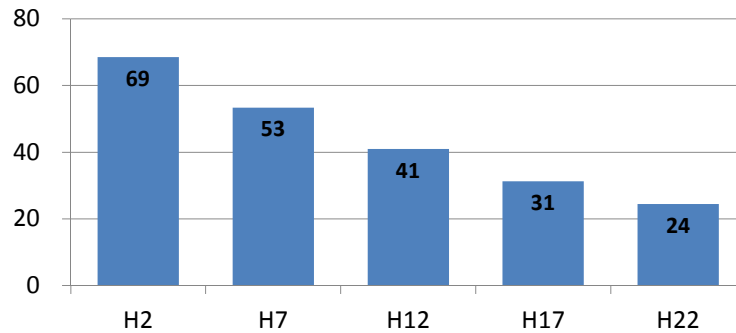
市民の移動における自動車の利用割合は、約70%と割合が伸びている。  
公共交通(鉄道・バス)については、2%台と減少している。

## 8. 公共交通

### 本市におけるバス利用者数の推移

資料：新潟市

(単位：百万人/年)



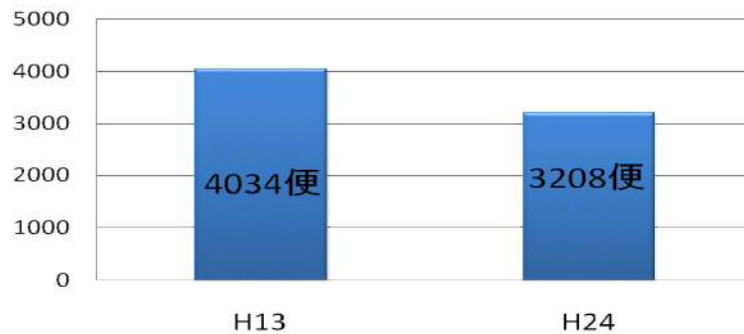
本市のバス利用者数は、平成2年から平成22年までの20年間で約65%減少している。また、平成12年から平成22年までの10年間では約40%減少している。

## 8. 公共交通

### 本市におけるバス運行便数の推移

資料：新潟市

(単位：便/日)

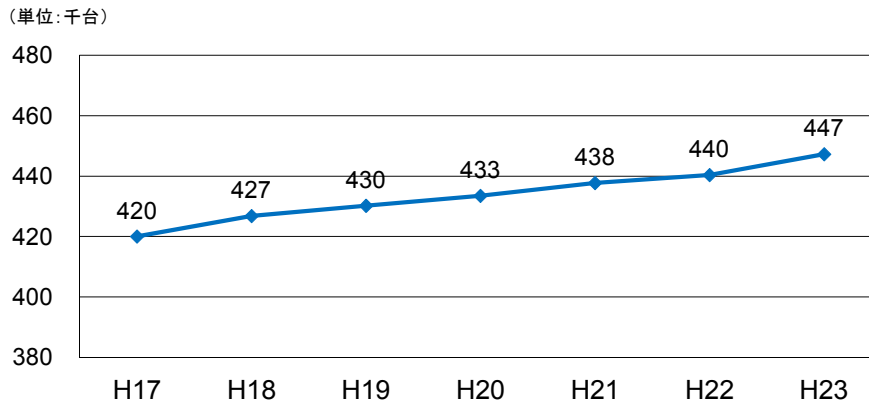


本市のバスの運行便数は、平成13年と平成24年を比較すると、約10年で約20%減少している。

## 8. 公共交通

### 本市における乗用車・軽乗用車の 保有車両数の推移

資料：新潟市統計書

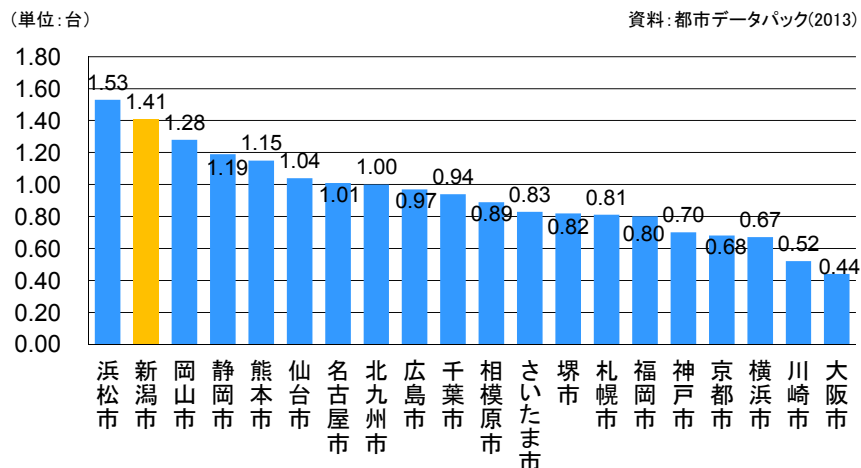


本市の乗用車、軽乗用車の保有車両数は年々増加しており、平成23年度には約447,000台となっている。

## 8. 公共交通

### 政令市別 1世帯当たりの乗用車保有台数

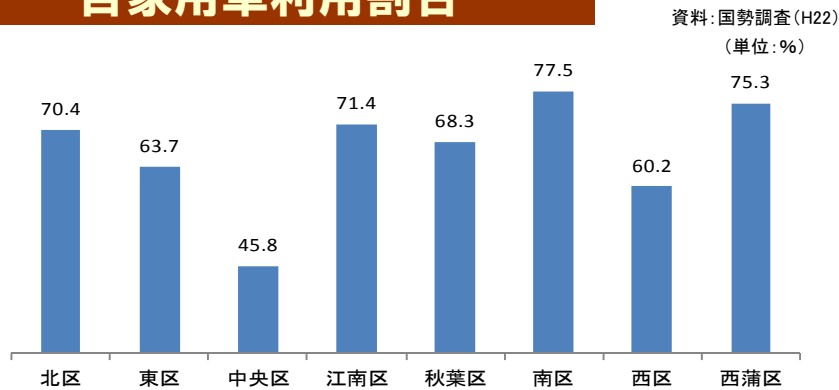
資料：都市データパック(2013)



本市の1世帯当たりの乗用車の保有台数は1.41台で、政令市中浜松市の1.53台に次いで第2位となっている。

## 8. 公共交通

### 区別 自宅外就業者・通学者の 自家用車利用割合

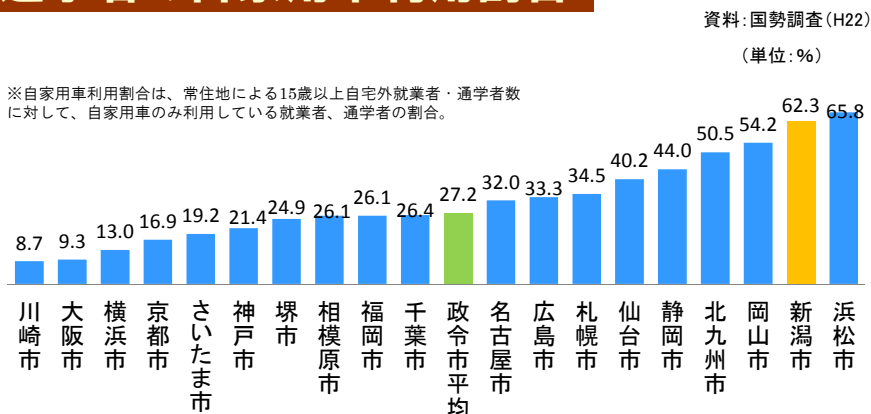


※自家用車利用割合は、常住地による15歳以上自宅外就業者・通学者数  
に対して、自家用車のみ利用している就業者、通学者の割合。

自宅外就業者・通学者の自家用車利用割合は、南区の77.5%が最も高く、西蒲区75.3%、江南区71.4%と続いている。市全体の利用割合62.3%を下回っている区は中央区、西区のみである。

## 8. 公共交通

### 政令市別 自宅外就業者・ 通学者の自家用車利用割合



本市の自宅外就業者・通学者の自家用車の利用割合は62.3%で、政令市中浜松市の65.8%に  
次いで2番目に高い割合となっている。