

みなとまち新潟 歴史探訪④

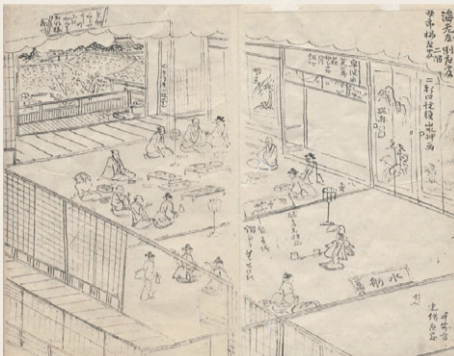
問 歴史文化課
☎025-385-4290

江戸時代の新潟の宴会と芸妓文化

右の絵は、天保2(1831)年に新潟町を訪れた江戸の絵師・長谷川雪旦が描いた旅籠海老屋の宴席の様子です。床の間には良寛と交流のあった亀田鵬斎の山水画、かもしの扁額には「幕末の三筆」といわれた巻菱湖の書など、新潟ゆかりの文人の書画が飾られた座敷では、新潟芸妓による音曲と踊りが催されています。宴席の料理は、サケやタイなど新潟ならではの食材を使ったものが主菜でした。

弘化4(1847)年、江戸の商人・与八は、先祖探して打越(西蒲区)に立ち寄った後、新潟町を訪れました。古町通の会津屋に宿泊した与八は、8人の芸妓と共に料理と酒を楽しみ、「煌びやかな衣装、見目麗しく肌がきれいで、唄や囃子、踊りも見事な『新潟美人』の芸妓は評判通り」と、その感動を旅日記に記録しています。

江戸時代後期の新潟は越後随一の湊町として、また全国に知られた芸妓文化憧れの地として旅人をもてなしたのです。



長谷川雪旦『北国一覽写』より



海老屋の料理の復元(みなとぴあ常設展示)

みんなで応援 食べよう 贈ろう 新潟の地産品 ③

問 食と花の推進課(☎025-226-1864)

新潟船曳網組合
組合長 東海林 真人 さん

「あかひげ(アキアミ)」は体長2cmから3cmほどのサクラエビ科の小さなエビで、秋から冬にかけて信濃川、阿賀野川の河口付近に集まります。殻が薄く上品な風味が特徴で、取れたてを生で食べると甘みが口に広がります。

「生で食べるならワサビ、ネギ、卵黄を絡め、その上からしょうゆを垂らすのがお勧め。かき揚げにしてもおいしいですよ」と東海林さん。常に温度を10℃以下に保つ、漁協が管理するきれいな海水で洗うなど、組合の皆さんと新しいルールを作りながら品質の管理、向上に努めています。

「漁獲量が不安定なのですが、大漁の日には本町市場(中央区)に出すので、見つけたらぜひ味わってほしいです」と妻の良子さんと仲むつまじく話してくれました。



▲真人さん=右=が漁に出て、妻の良子さん=左=が取れたあかひげを塩辛などに加工します



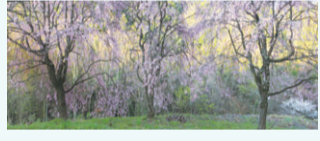
▲あかひげにはさまざまな加工品があり、塩辛は新潟の清酒によく合います

おでかけナビ

日日時 対象 定員 参加費 申し込み
※障がい者などは入館料が免除される場合あり。詳しくは施設へ要問い合わせ

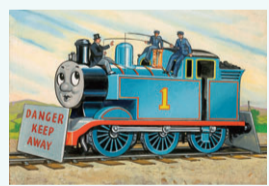
水の駅「ビュー福島潟」
北区前新田 ☎025-387-1491 開館時間9:00~17:00
※1/1(祝)は6:30~12:30。月曜、12/29(火)~31(木)、1/2(土)・3(日)休館

¥一般400円、小・中学・高校生200円
●**潟の創作展**
回12/20(日)まで
●**米美知子新春写真展「桜もよう」**
回1/1(祝)~2/7(日)



新潟市美術館
中央区西大畑町 ☎025-223-1622 開館時間9:30~18:00
※12/24(木)~3/28(日)は17:00閉館。あす7日、12/14(月)~23(水)・28(月)~1/1(祝)休館

¥一般1,000円、高校・大学生800円
●**企画展「艶美の競演~東西の美しき女性 木原文庫より」**
回12/13(日)まで
●**企画展「きかんしゃトーマス展 ソドー島のなかまたちが教えてくれたこと」**
回12/24(木)~3/28(日)
※前売り券あり



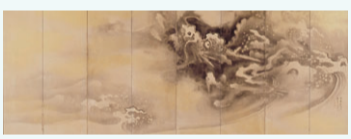
© 2020 Gullane (Thomas) Limited.
© 2020 HIT Entertainment Limited.
レジナルド・ダルビー『トーマスのさかなつり』1949年

新津美術館
秋葉区蒲ヶ沢 ☎0250-25-1300 開館時間10:00~17:00
※あす7日、12/14(月)・28(月)~1/22(金)休館

●**特別展 ミイラ「永遠の命」を求めて**
回12/27(日)まで ※土・日曜9:30から、金曜19:00まで ¥一般1,500円、高校・大学生700円

歴史博物館みなとぴあ
中央区柳島町2 ☎025-225-6111 開館時間9:30~17:00
※月曜、12/29(火)~1/3(日)休館

●**生誕320年記念 特別展「五十嵐澄明」**
回12/27(日)まで
¥一般500円、高校・大学生300円



●**和楽器コンサート**
回12/19(土)17:00~18:00
定先着50人 ¥特別展観覧料
●**スタンプでミニ松林図屏風作り**
回12/22(火)~27(日)13:30~14:30
定各日先着20人 ¥無料
※このほか2面に催しを、別冊情報ひろば2面に講座を掲載

文化財センター
西区木場 ☎025-378-0480 開館時間9:00~17:00
※月曜、12/29(火)~1/3(日)休館

●**企画展「天王山式土器からみた東日本の弥生社会」**
回12/20(日)まで
¥無料



史跡古津八幡山 弥生の丘展示館
秋葉区蒲ヶ沢 ☎0250-21-4133
開館時間10:00~17:00 ※月曜、12/24(木)~1/3(日)休館

●**企画展「天王山式土器からみた東日本の弥生社会」**
回12/20(日)まで ¥無料

會津八一記念館
新潟日報メディアシップ5階 ☎025-282-7612
開館時間10:00~18:00 ※月曜、12/15(火)~20(日)・29(火)~1/3(日)休館

¥一般500円、大学生300円、高校生200円、小・中学生100円 ※土・日曜は小・中学生無料
●**企画展「日々新面目あるべし~會津八一の挑戦」**
回12/13(日)まで
●**企画展「記念館ゆかりの作家31人が選ぶ『私の好きな八一の書』」**
回12/22(火)~3/28(日)

新津鉄道資料館
秋葉区新津東町2 ☎0250-24-5700
開館時間9:30~17:00 ※火曜、12/28(月)~1/3(日)休館

¥一般300円、高校・大学生200円、小・中学生100円 ※土・日曜、祝・休日は中学生以下無料
●**時刻表タイムトラベル**
回12/27(日)まで
●**トイトレイン**
回2/5(金)まで



新型コロナウイルスの影響によるイベントなどの状況
市が主催・共催するイベントなどが中止・延期、施設が休館となる場合があります。詳しくは担当課や施設などに問い合わせてください。

「新しい生活様式」を実践しよう

