

**◎白根健康福祉センター** 日27日(木)13時半  
**◎巻地区公民館** 日28日(金)13時半  
 定各20人(17各25人430人540人) ※各先着。12はいずれか1日のみ参加可

**☺子ども創造センター**  
 (中央区清五郎) **8月の催し**

粘土で人形作り(日9日 日曜)、陶芸講座(日22日 土曜)などの催しを行います。 ※各定員あり  
 申7月15日(水)までに電話で同センター(☎025-281-3715) ※当選者は7月19日(日)9時からいくとびあ食花HPに掲載。このほかにも催しを実施。各催しの時間、対象、参加費など詳しくは同施設HPに掲載



**◎高齢者福祉大学**

歴史や健康、医療制度などを学ぶ  
 日8月18日～12月15日(火) ※全18回。時間など詳しくは市社会福祉協議会HPや同協議会に設置するチラシに掲載 場総合福祉会館(中央区八千代1)、ほか 対新潟市在住で開講日現在60歳以上 定60人

¥3,500円  
 申7月20日月曜(必着)までに往復はがきに基本事項、生年月日、性別を記載し、〒950-0909、中央区八千代1-3-1、同協議会経営管理課(☎025-243-4366)へ

※応募多数の場合初めての人を優先  
**点訳奉仕者初級講習会**  
 日9月2日～10月28日(水曜全8回)10時～12時 場総合福祉会館(中央区八千代1) 定20人 ¥2,500円  
 申8月1日(土)までに電話で目陽会・若杉(☎090-3234-0665)  
 問障がい福祉課(☎025-226-1238)

**催し物**

**新潟産のユリを展示**  
 にいがたサマーリリーフェア



日7月7日～14日(火)  
 場NEXT21・1階アトリウム  
 ¥無料 問食と花の推進課(☎025-226-1864)

**まちなかステージ「よろっとローサ」7月のイベント**

¥無料 問同施設(中央区西堀前通6 ☎025-378-1137)

**椅子ヨガ** 日9日(木)14時～15時  
**自遊心ライブ** 日17日(金)13時～16時

**KINZANジャズライブ** 日26日(日)13時～15時

**市民プラザ(NEXT21・6階)**  
**誰でも自由にピアノが弾ける日**

日8月6日(木)～10日(祝)、19日(水)～23日(日)9時～19時 ※土・日曜、祝日17時まで 定各日先着20組(土・日曜、祝日は各日先着16組)

¥30分500円  
 申7月8日(水)9時から電話で同施設(☎025-226-5500)

**8月のDVD上映会**

時10時～12時半  
 場万代市民会館(中央区東万代町)  
 定各先着15人 ¥無料

申7月9日(木)8時半から電話でアルザにいがた(☎025-246-7713)

**マダム・イン・ニューヨーク** 日26日(水)

**ハートストーン** 日27日(木)

**ベトナムの風に吹かれて** 日28日(金)

**新潟ヒルクライム**

日9月6日(日)6時半～12時半  
 場いわむろや(西蒲区岩室温泉)付近～弥彦山山頂駐車場付近 対小学生以上 定先着600人



¥一般6,000円、高校生以下4,000円 ※小学生と伴走者は2人で7,000円 申ウェブサイト「スポーツエントリー」から申し込み 問スポーツ振興課(☎025-226-2595)

**秋葉区文化会館の催し**  
 (秋葉区新栄町)

問同館(☎0250-25-3301)

**市民ミュージカル「走れ!ロコモーション」** 日10月3日(土)13時半、18時、4日(日)13時半 定各回先着200人 前売り券一般2,000円、小・中学生500円 ※就学前児不可。チケットは7月26日(日)9時から同館で販売

**親子ふれあいリトミック** 日10月6日～12月22日(火・土曜全6回) 時独り歩きができる子向け…10時▷首が据わった子向け…11時 ※各40分 対生後6カ月～3歳の子と保護者 定各先着20組 ¥4,800円  
 申7月26日(日)9時から電話で同館

**事業者向け**

**旧万代保育園(中央区蒲原町)公募型プロポーザルで貸し付け**

申7月27日(月)までに所定の申込書を中央区役所健康福祉課(☎025-223-7230)へ ※募集要項、申込書は市HPに掲載

**下水道排水設備工事責任技術者認定試験**

日11月15日(日)10時～12時  
 場県建設会館(中央区新光町)  
 ¥3,500円 申7月21日(火)までに所定の申込書を提出 ※受験資格など詳しくは東部地域下水道事務所(中央区太右工門新田 ☎025-281-9562)などで配布する申込書に掲載

**地域密着型サービス指定候補事業者を募集**

対令和2年度に次のいずれかの事業所開設を計画している事業者

- 1 小規模多機能型居宅介護(介護予防を含む)
- 2 看護小規模多機能型居宅介護
- 3 定期巡回・随時対応型訪問介護看護

※詳しくは市HPに掲載  
 申8月28日(金)までに所定の書類を高齢者支援課(☎025-226-1295)へ

**市政参画コーナー**

**附属機関などの会議**

次の会議の開催を予定しています。日程など詳しくは市HPに掲載しています。



スマートフォンはこちらから

▶市HPから

**介護人材確保対策協議会** 日7月13日(月)

問高齢者支援課(☎025-226-1295)

**豊栄図書館協議会** 日7月15日(水) 問同館(☎025-387-1123)

**農業振興地域整備審議会** 日7月17日(金)

問農林政策課(☎025-226-1764)

**西川図書館協議会** 日7月20日(月) 問同館(☎0256-88-0001)

**まち・ひと・しごと創生会議** 日7月21日(火)

問政策調整課(☎025-226-2066)

**清掃審議会** 日7月21日(火) 問循環社会推進課(☎025-226-1391)

**社会教育委員会** 日7月22日(水)

問生涯学習センター(☎025-224-2088)

**附属機関などの委員募集**

最新の情報は市HPに掲載しています。

スマートフォンはこちらから



▶市HPから

**ご意見・ご提案(パブリックコメント)**

次の内容についてご意見・ご提案を募集しています。今後の募集予定は市HPに掲載しています。



スマートフォンはこちらから

▶市HPから

**健康診査事務における特定個人情報保護評価書(案)**

日7月21日(火)まで 問健康増進課(☎025-212-8162)

**7/15から 新潟駅高架2番線ホームエレベーターと階段の使用を開始**

問新潟駅周辺整備事務所(☎025-245-1260)

7月15日(水)から新潟駅高架2番線ホームのエレベーターと階段の使用が開始され、体の不自由な人なども安心して利用できるようになります。整備に合わせて、ホームの幅も一部区間で広くなります。

万代広場をはじめとする新潟駅周辺の工事は令和5年度ごろまで続きます。工事完了まで理解と協力をお願いします。

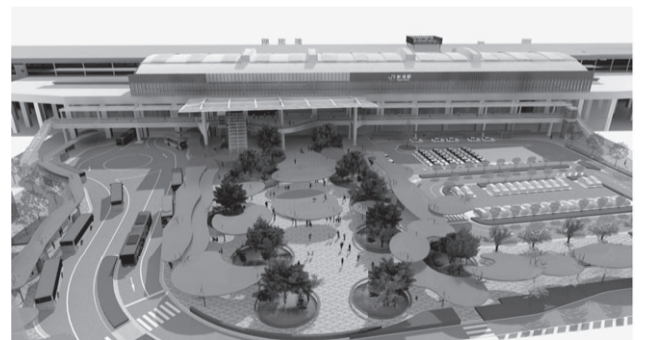
**(仮称)新潟駅万代広場整備計画(案) パブリックコメントを募集中**

日7月31日(金)まで

スマートフォンはこちらから



※詳しくは市HPに掲載



(仮称)新潟駅万代広場整備イメージ▶ ※今後の検討・協議で変更の可能性あり

**■新潟駅周辺整備事業PR展**

同事業の着手から現在までの取り組みなどのパネルや資料を展示します。

日7月7日(火)～8月4日(火)10時～20時

※日曜、祝日17時まで。7月10日(金)休館

場ほんぽーと中央図書館(中央区明石2) ¥無料

**新潟駅周辺整備の工事経過や完成イメージなどの動画を配信中**



高架化事業工事の経過



駅直下バスターミナル完成イメージ

▶そのほか、詳しくは市HPから

新型コロナウイルス感染症の拡大を防止するため