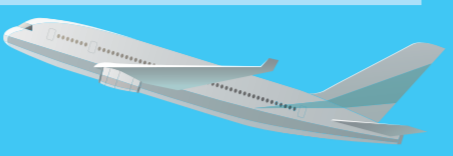


### 国際線で海外へ行こう

<b>1</b> 新潟 - ソウル(仁川)線	火・木・土曜運行 (日本との時差 ± 0)
新潟→ソウル(仁川)	ソウル(仁川)→新潟
KAL 火・木・土 13:05→15:20	KAL 火・木・土 10:05→12:05
<b>3</b> 新潟 - ハルビン線	月・水・金・土曜運行 (日本との時差 - 1時間)
新潟→ハルビン	ハルビン→新潟
CSN 月・水・金 12:15→13:40 CSN 土 11:25→13:00	CSN 月・水・金 8:00→11:15 CSN 土 7:10→10:25

<b>2</b> 新潟 - 上海(浦東)線	水・土曜運行 (日本との時差 - 1時間)
新潟→上海(浦東)	上海(浦東)→新潟
CES 水・土 14:00→16:00	CES 水・土 9:10→13:10
<b>4</b> 新潟 - 台北(桃園)線	月・金曜運行 (日本との時差 - 1時間)
新潟→台北(桃園)	台北(桃園)→新潟
FAT 月 14:00→16:25 FAT 金 14:00→16:30	FAT 月・金 8:30→13:00



大阪(関西)線がことし3月に就航1周年を迎え、ソウル線は12月に40周年を迎えます。新潟空港は大阪をはじめとする国内線6都市、国際線はソウルをはじめとする6都市へ直行便が運行されています。そのうちの定期便を紹介いたします。

※運航時刻は6月1日時点、変更する場合あり。詳しくは新潟空港ホームページで要確認

新潟空港  検索

# 新潟空港から旅に出よう



<b>1</b> 新潟 - 大阪(伊丹・関西)線	毎日11往復、約70分で到着
新潟→大阪(伊丹)	大阪(伊丹)→新潟
ANA 8:00→9:10 JAL 8:50→9:55 IBX 9:00→10:10 ANA 10:20→11:35 JAL 11:55→13:00 IBX 14:00→15:10 JAL 15:55→17:00 ANA 17:45→18:55 JAL 19:10→20:25 IBX 19:10→20:25 APJ 13:15→14:40	JAL 7:15→8:20 ANA 9:20→10:25 JAL 10:25→11:25 IBX 12:30→13:30 JAL 14:20→15:20 ANA 14:30→15:35 JAL 17:40→18:40 ANA 19:20→20:25 APJ 11:25→12:35

大阪線は関西国際空港行きが運航し、さらに利便性が向上しました。国内外の主要都市への乗り継ぎも良く、各方面へ出掛けることができます。

**2** 観光に最適

空港から近郊都市へのアクセスも良く、観光などに最適です。

**3** 乗り継ぎで旅先の選択が広がる

伊丹空港からは九州、四国などへ、関西国際空港からは世界の主要都市へ乗り継いで行くことができます。

1月に2泊3日で兵庫へ旅行に行きました。飛行機に乗ってからすぐ伊丹空港に到着した印象です。観劇や街歩きなどを楽しみました。

伊丹空港からバスで約50分

西区 田中さん親子

### 地域と空港 私たちの新潟空港

— 下山区と空港

かつて小さな集落だった下山区は、空港とともに発展してきました。昭和5年の空港建設のため、住民は土地の提供や建設作業などに協力しました。それだけに、今でも「私たちの空港」として愛着のある施設です。

— 地域みんなで盛り上げる

当協議会では、下山中学校と協力し近隣の畑で作られたチューリップを使って、毎年4月に空港内で花絵を制作し来場者を歓迎しています。また、空港のイベントに地域の商店などが参加し、みんなで空港を盛り上げています。

— 空港と共に歩む

多くの人に空港自体を楽しみ、利用してもらいたいと思います。空港がにぎわうことで下山区の発展にもつながることを願っています。

東区・下山区コミュニティ協議会 岩瀬さん(左)、中村さん(右)

**新潟空港について** 新潟空港は国際・国内航空輸送網の拠点として国が定める「拠点空港」です。大規模災害の発生時に人や物資を輸送する上で重要な拠点となる空港として、全国13空港の一つに位置づけられています。

**問い合わせ先**

空港館内について 新潟空港ビルディング(株) ☎025-275-2633

バスについて 新潟交通(株) ☎025-246-6333

駐車場について (一財)空港振興・環境整備支援機構新潟事務所 ☎025-271-9123

路線について ANA(全日空)、IBX(IBEXエアラインズ)、JAL(日本航空)、FDA(フジドリームエアラインズ)、APJ(ピーチ・エアビエーション)、KAL(大韓航空)、CES(中国東方航空)、CSN(中国南方航空)、FAT(ファーイースタン航空)、旅行代理店などに問い合わせ

### 乗る人も乗らない人も 空港を楽しもう

**レストラン(3F)**

**カフェ「GACHA」(2F)**

▲名店が立ち並び

**屋上送迎デッキ(4F)**

▲飛行機の離着陸を間近で

**売店(2F)**

▲新潟の特産品が勢ぞろい

### イベントの開催

●HAPPYそらフェスタ 行こう台湾!

7月7日(日)10時～16時

入場無料

台湾をテーマにしたマルシェ、フードコート、ガラポン抽選会、スタンプラリー、ステージイベント、ほか

●屋上送迎デッキ無料開放

5月～11月の最終日曜

※このほか、空の日記念イベント(9月)などを予定

新潟空港ビルディング 猪さん



**おすすめ情報**

**コンパクトな新潟空港**

搭乗手続きから、飛行機に乗るまで短い距離で移動ができます。シニア世代や子育て世代におすすめの空港です。

**航空券は早めの予約でお得に**

航空会社によっては早期購入割引や格安キャンペーンなどがあります。早めに旅行の計画を立ててみてはいかがでしょうか。

**お得な新潟空港ファンクラブ**

会員になると、ターミナル内の飲食や買い物が5%割引になります。また、お得な旅行商品の情報が配信されます。 ※申し込み方法など詳しくは新潟空港ホームページに掲載



**●アクセス**

バス...リムジンバスは新潟駅南口広場から20～30分間隔、片道410円で運行。(万代口発の路線バスもあります)

車...空港の目の前に1,345台分の駐車場があります。駐車場の混雑予測を新潟空港ホームページに掲載しています。 ¥30分まで無料、24時間800円、ほか

**●飛行機に乗るまで**

①まずは搭乗手続きを

1階の各航空会社のカウンターで搭乗券を受け取り、荷物を預けます。

②保安検査場から出発ラウンジへ

保安検査場(国際線は出国審査場も)を通ると搭乗口はすぐです。搭乗時間になると案内のアナウンスがあります。