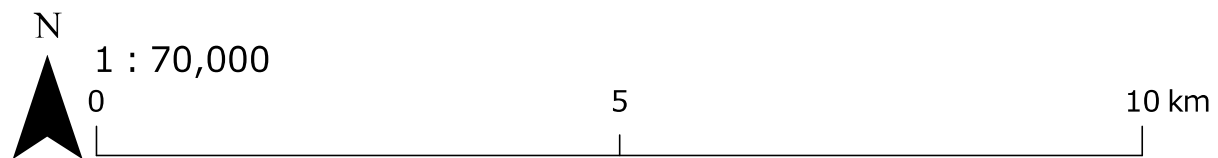
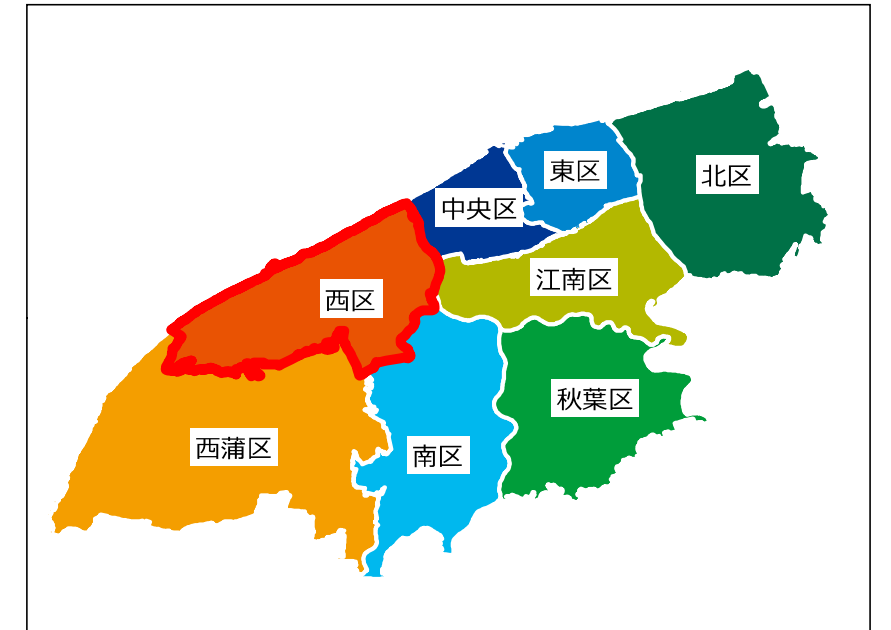


# 西区

坂井輪地域※  
内野地域  
赤塚地域  
中野小屋地域  
小針地域  
五十嵐地域  
小新地域  
黒埼地域

※坂井輪地域は地域別実行計画策定済みのため、巻末に掲載

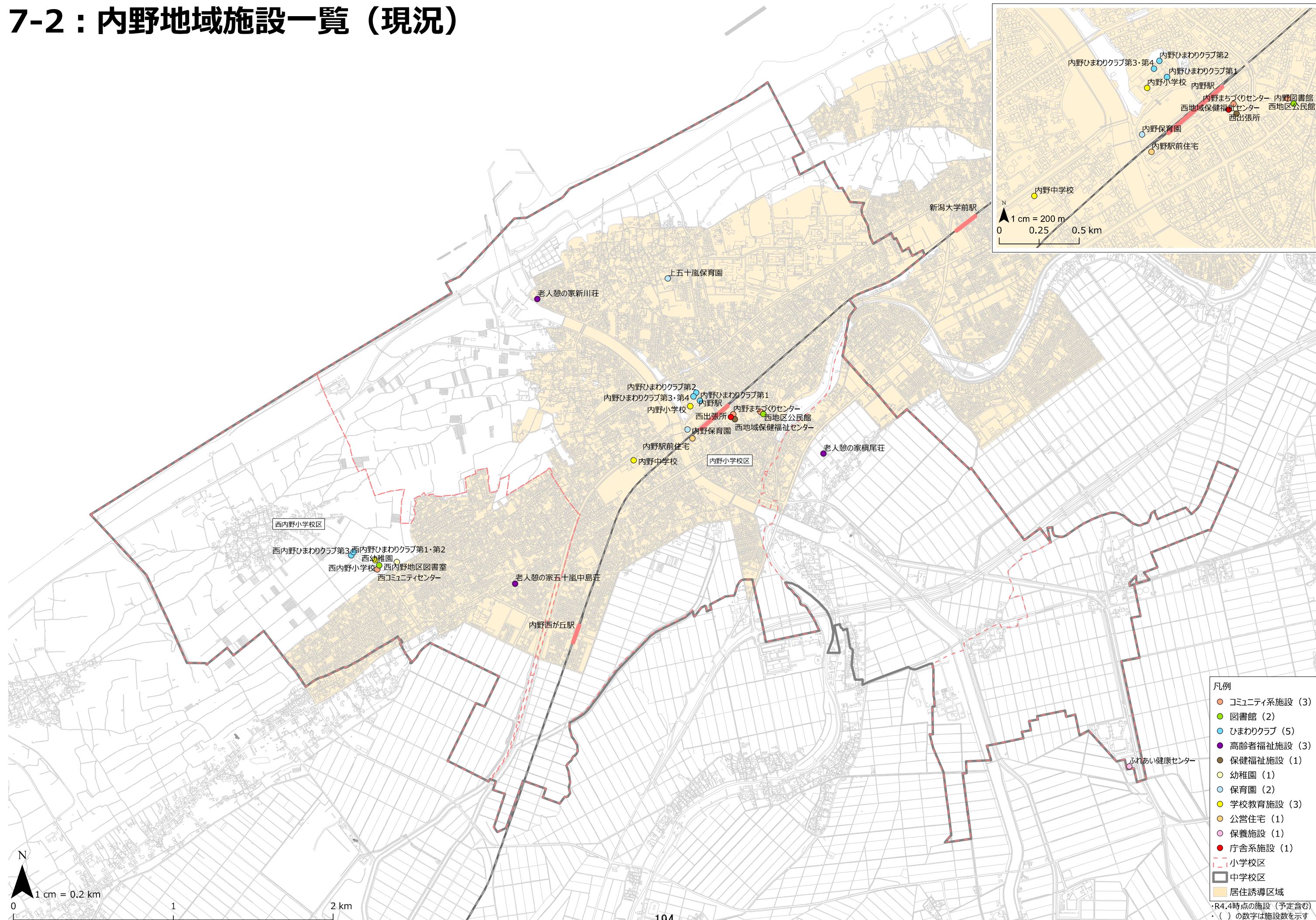
# 西区地域一覽



# 内野 地域



# 7-2 : 内野地域施設一覧 (現況)





## ■地域別再編案

西区  
内野地域

※これは地域別実行計画策定時の検討で用いる現時点でのたたき台です

### ○地域別実行計画対象施設

No	施設情報					再編案						施設評価（事業評価・更新時期評価）										
	施設名称	施設分類	圏域	建築年度	複合施設	A案			B案			機能重複評価			事業評価				更新時期評価			
						再編時期 短期：～2031 中長期：2032～	方針	補足事項	再編時期 短期：～2031 中長期：2032～	方針	補足事項	3年 利用率 平均 (%)	地域内 利用率 合計 (%)	存続 施設数 N	図書館、保健福祉施設 貸出冊数 (図書室) 利用率	中央値 (47.1冊/日) 平均値 (24.5%)	学校 学級数 小：12～24級適正 中：9～18級適正	評価手順に基づく方針	更新 時期	更新 時期 判定		
1	内野まちづくりセンター	コミュニティ系施設	Ⅲ	2016	2	短期	存続	【受入】 西地区公民館				①	41.9	137.3	2					再編案で検討	2056	中長期
2	西コミュニティセンター	コミュニティ系施設	Ⅲ	1993	1	短期	存続					①	49.9	137.3	2					再編案で検討	2033	中長期
3	西地区公民館	コミュニティ系施設	Ⅲ	1979	3	短期	廃止	【集約先】 内野まちづくりセンター				①	45.5	137.3	2					再編案で検討	2019	短期
4	内野図書館	図書館	Ⅲ	1979	3	短期	存続					②				438	中央値以上			事業存続	2019	短期
5	西内野地区図書室	図書館	Ⅲ	1993	1	中長期	サービス提供方法の 変更					②				15	中央値未満			事業廃止	2033	中長期
6	内野ひまわりクラブ第1	ひまわりクラブ	Ⅲ	2006		中長期	存続					③								複合化	2046	中長期
7	内野ひまわりクラブ第2	ひまわりクラブ	Ⅲ	2013		中長期	存続					③								複合化	2053	中長期
8	内野ひまわりクラブ第3・第4	ひまわりクラブ	Ⅲ	2018		中長期	存続					③								複合化	2058	中長期
9	西内野ひまわりクラブ第1・第2	ひまわりクラブ	Ⅲ	2019		中長期	存続					③								複合化	2059	中長期
10	西内野ひまわりクラブ第3	ひまわりクラブ	Ⅲ	2019		中長期	存続					③								複合化	2059	中長期
11	老人憩の家五十嵐中島荘	高齢者福祉施設	Ⅲ	1985		短期	廃止	他の公共施設を利用				③								事業廃止	2025	短期
12	老人憩の家新川荘	高齢者福祉施設	Ⅲ	1973		短期	廃止	他の公共施設を利用				③								事業廃止	2013	短期
13	老人憩の家槇尾荘	高齢者福祉施設	Ⅲ	1995		中長期	廃止	他の公共施設を利用				③								事業廃止	2035	中長期
14	西地域保健福祉センター	保健福祉施設	Ⅲ	2016	2	中長期	存続					②				29	平均以上			事業存続	2056	中長期
15	西幼稚園	幼稚園	Ⅲ	1976		短期	存続					③								事業存続	2016	短期
16	内野保育園	保育園	Ⅲ	1982		短期	民営化等または存続	民営化等は状況を踏まえ判断 (市全体で45園存続)				③								民営化等または存続	2022	短期
17	上五十嵐保育園	保育園	Ⅲ	1957		短期	民営化等または存続	民営化等は状況を踏まえ判断 (市全体で45園存続)				③								民営化等または存続	1997	短期
18	内野小学校	学校教育施設	Ⅲ	1981		中長期	存続					②					25	大規模		事業存続	2035	中長期
19	西内野小学校	学校教育施設	Ⅲ	1979		中長期	存続					②					19	適正規模		事業存続	2033	中長期
20	内野中学校	学校教育施設	Ⅲ	1983		短期	存続					②					24	大規模		事業存続	2023	短期

### 【参考】地域内の圏域Ⅰ・Ⅱ施設等

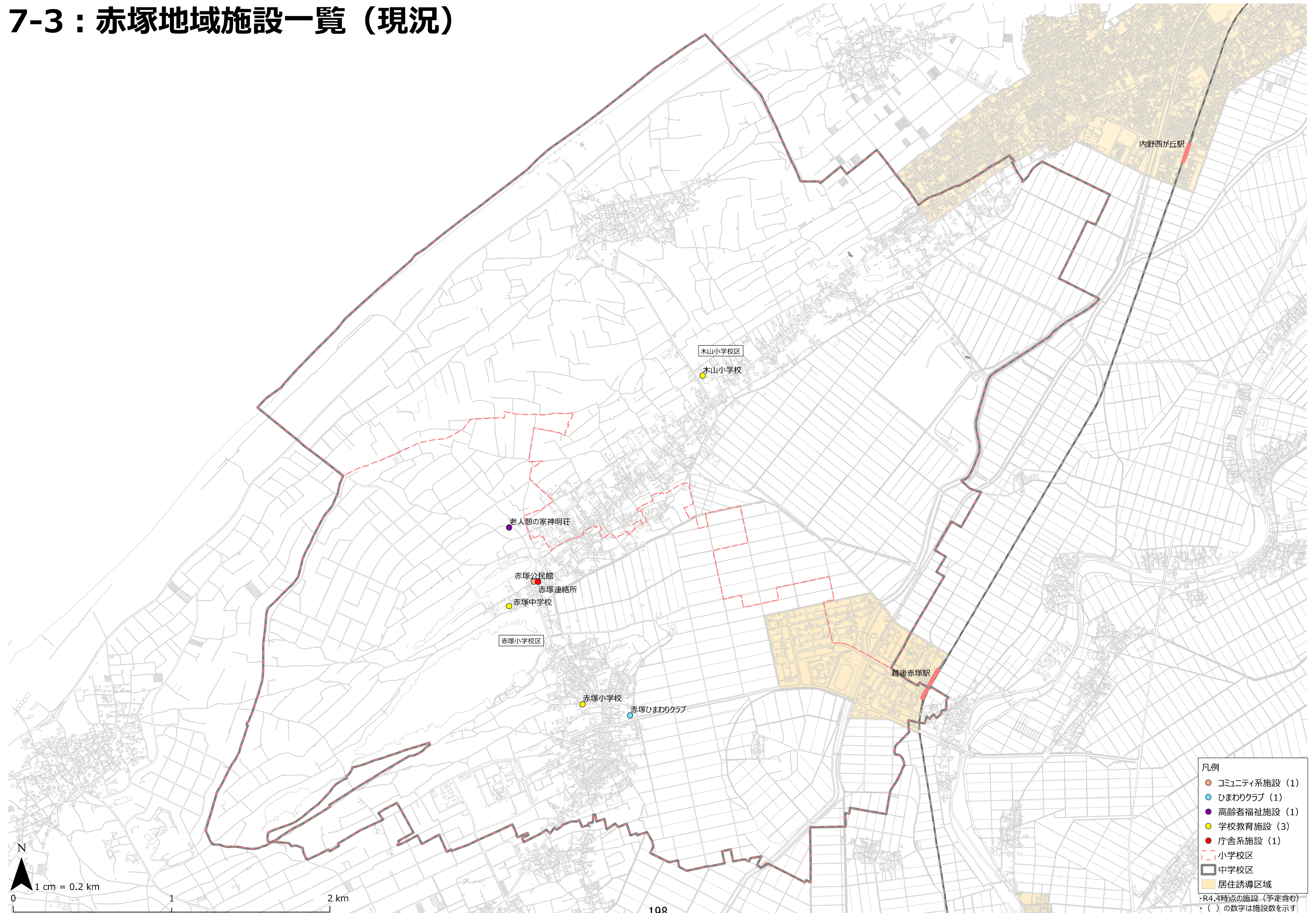
No	施設情報					再編案		
	施設名称	施設分類	圏域	建築年度	複合施設	再編時期 短期：～2031 中長期：2032～	方針	補足事項
1	内野駅前住宅	公営住宅	-	1993		中長期	存続	
2	ふれあい健康センター (アクアパークにいがた)	保養施設	Ⅱ	1999		中長期	未判定	
3	西出張所	庁舎系施設	Ⅲ	2016	2	中長期	未判定	



# 赤塚 地域



# 7-3 : 赤塚地域施設一覧 (現況)



- 凡例
- コミュニティ系施設 (1)
  - ひまわりクラブ (1)
  - 高齢者福祉施設 (1)
  - 学校教育施設 (3)
  - 庁舎系施設 (1)
  - - - 小学校区
  - 中学校区
  - 居住誘導区域
- ・R4.4時点の施設 (予定含む)  
 ・( )の数字は施設数を示す

## ■地域別再編案

西区  
赤塚地域

※これは地域別実行計画策定時の検討で用いる現時点でのたたき台です

### ○地域別実行計画対象施設

No	施設情報					再編案						施設評価（事業評価・更新時期評価）									
	施設名称	施設分類	圏域	建築年度	複合施設	A案			B案			再編 コンセプト 分類	機能重複評価			事業評価			評価手順に基づく方針	更新 時期	更新 時期 判定
						再編時期 短期：～2031 中長期：2032～	方針	補足事項	再編時期 短期：～2031 中長期：2032～	方針	補足事項		3か年 利用率 平均 (%)	地域内 利用率 合計 (%)	存続 施設数 N	利用度評価		学校			
1	赤塚公民館	コミュニティ系施設	Ⅲ	1980	1	短期	存続	公民館機能要調整					①	7.0	7.0	1	貸出冊数 (図書室) 利用率 (保健福祉施設)	中央値 (47.1冊/日) 平均値 (24.5%)			
2	赤塚ひまわりクラブ	ひまわりクラブ	Ⅲ	2001		中長期	存続					③							複合化	2041	中長期
3	老人憩の家神明荘	高齢者福祉施設	Ⅲ	1982		短期	廃止	他の公共施設を利用				③							事業廃止	2022	短期
4	赤塚小学校	学校教育施設	Ⅲ	1981		短期	存続（集約）	【受入】 木山小学校				②					12	適正規模	事業存続	2021	短期
5	木山小学校	学校教育施設	Ⅲ	1968		短期	集約	【集約先】 赤塚小学校				②					6	小規模	事業廃止 (統合または複合化)	2022	短期
6	赤塚中学校	学校教育施設	Ⅲ	1983		短期	存続					②					6	小規模	事業廃止 (統合または複合化)	2023	短期

### 【参考】地域内の圏域Ⅰ・Ⅱ施設等

No	施設情報					再編案		
	施設名称	施設分類	圏域	建築年度	複合施設	再編時期 短期：～2031 中長期：2032～	方針	補足事項
1	赤塚連絡所	庁舎系施設	Ⅲ	1980	1	短期	未判定	

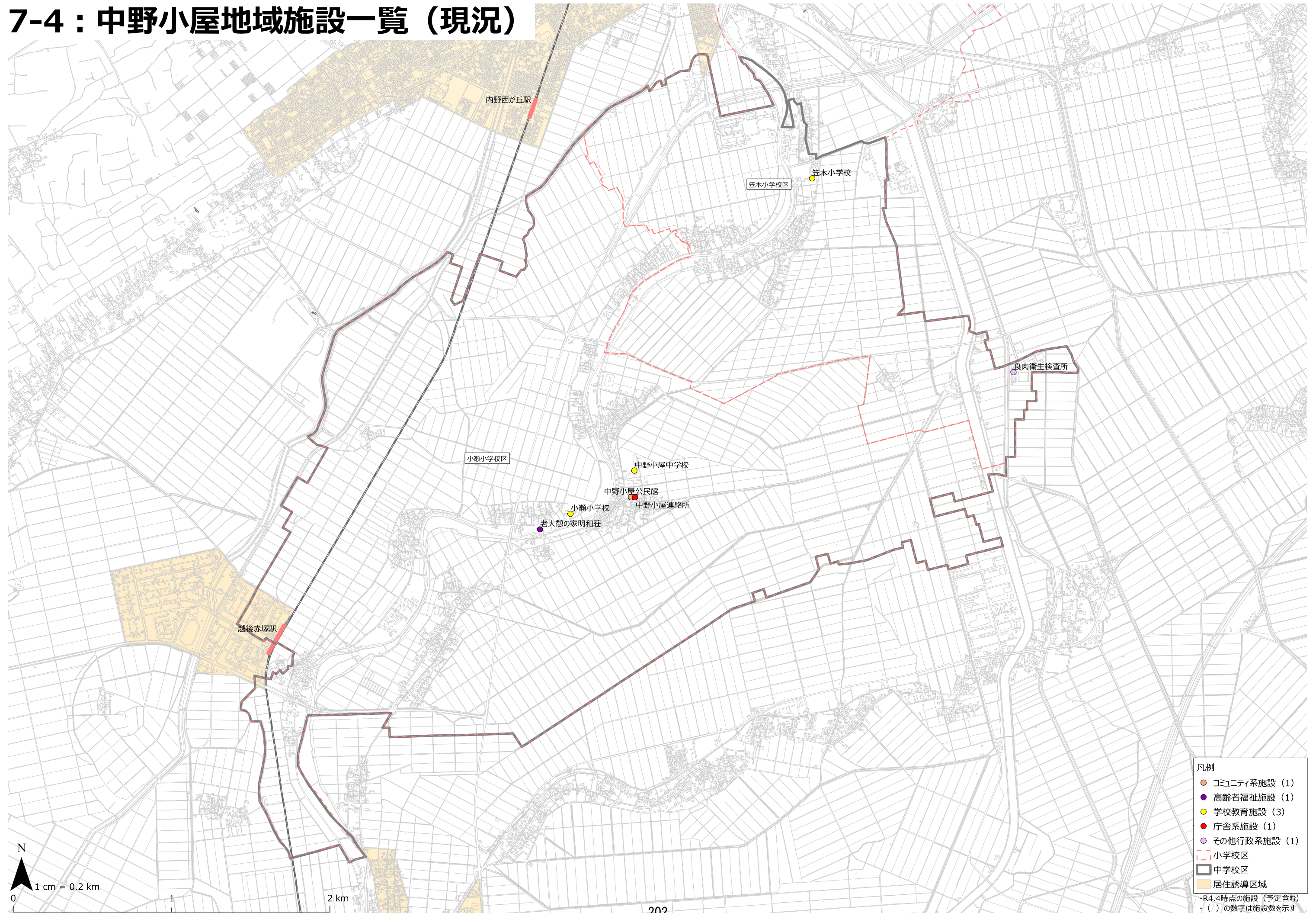




# 中野小屋 地域



# 7-4 : 中野小屋地域施設一覧 (現況)



- 凡例
- コミュニティ施設 (1)
  - 高齢者福祉施設 (1)
  - 学校教育施設 (3)
  - 庁舎系施設 (1)
  - その他行政系施設 (1)
  - - - 小学校区
  - ▭ 中学校区
  - 居住誘導区域
- ・R4.4時点の施設 (予定含む)  
 ・( )の数字は施設数を示す



## ■地域別再編案

西区  
中野小屋地域

※これは地域別実行計画策定時の検討で用いる現時点でのたたき台です

### ○地域別実行計画対象施設

No	施設情報					再編案						施設評価（事業評価・更新時期評価）											
	施設名称	施設分類	圏域	建築年度	複合施設	A案			B案			再編 コンセプト 分類	機能重複評価			事業評価				更新時期評価			
						再編時期 <small>短期：～2031 中長期：2032～</small>	方針	補足事項	再編時期 <small>短期：～2031 中長期：2032～</small>	方針	補足事項		3年 利用率 平均 (%)	地域内 利用率 合計 (%)	存続 施設数 N	図書館、保健福祉施設 貸出冊数 <small>(図書室) 利用率</small>		中央値 <small>(47.1冊/日) 平均値 (24.5%)</small>	学校 学級数 <small>小：12～24級適正 中：9～18級適正</small>	評価手順に基づく方針	更新 時期	更新 時期 判定	
1	中野小屋公民館	コミュニティ系施設	Ⅲ	1983	1	短期	存続	公民館機能要調整				①	6.2	6.2	1								
2	老人憩の家明和荘	高齢者福祉施設	Ⅲ	1965		短期	廃止	他の公共施設を利用				③									事業廃止	2005	短期
3	笠木小学校	学校教育施設	Ⅲ	1983		短期	存続	これまでに存続の要望書提出				②						3	複式・小規模		事業廃止 (統合)	2023	短期
4	小瀬小学校	学校教育施設	Ⅲ	1980		短期	存続	これまでに存続の要望書提出				②						4	複式・小規模		事業廃止 (統合)	2020	短期
5	中野小屋中学校	学校教育施設	Ⅲ	1985		短期	存続	これまでに存続の要望書提出				②						3	小規模		事業廃止 (統合または複合化)	2025	短期

### 【参考】地域内の圏域Ⅰ・Ⅱ施設等

No	施設情報					再編案		
	施設名称	施設分類	圏域	建築年度	複合施設	再編時期 <small>短期：～2031 中長期：2032～</small>	方針	補足事項
1	中野小屋連絡所	庁舎系施設	Ⅲ	1983	1	短期	未判定	
2	食肉衛生検査所	その他行政系施設	Ⅰ	1992		中長期	未判定	

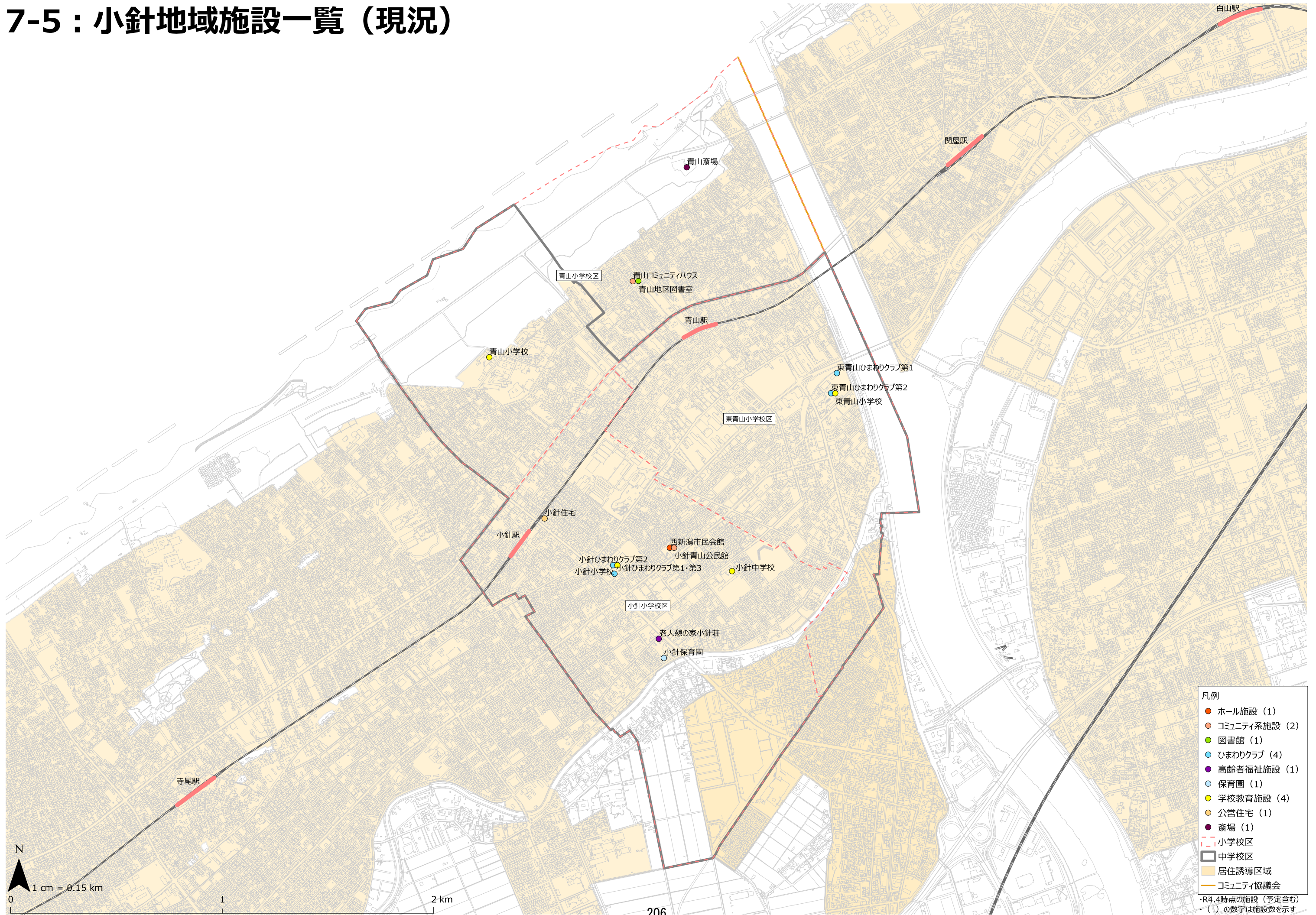




# 小針 地域



# 7-5 : 小針地域施設一覧 (現況)





## ■地域別再編案

西区  
小針地域

※これは地域別実行計画策定時の検討で用いる現時点でのたたき台です

### ○地域別実行計画対象施設

No	施設情報					再編案						施設評価（事業評価・更新時期評価）											
	施設名称	施設分類	圏域	建築年度	複合施設	A案			B案			再編 コンセプト 分類	機能重複評価			事業評価				評価手順に基づく方針	更新 時期	更新 時期 判定	
						再編時期 短期：～2031 中長期：2032～	方針	補足事項	再編時期 短期：～2031 中長期：2032～	方針	補足事項		3年 利用率 平均 (%)	地域内 利用率 合計 (%)	存続 施設数 N	図書館、保健福祉施設		学校					
1	青山コミュニティハウス	コミュニティ系施設	Ⅲ	1981	2	短期	存続						①	58.5	109.0	2							
2	小針青山公民館	コミュニティ系施設	Ⅲ	1996	1	短期	存続					①	50.5	109.0	2						再編案で検討	2036	中長期
3	青山地区図書室	図書館	Ⅲ	1981	2	短期	サービス提供方法の変更					②				17	中央値未滿				事業廃止	2021	短期
4	小針ひまわりクラブ第1・第3	ひまわりクラブ	Ⅲ	2019		中長期	存続					③									複合化	2059	中長期
5	小針ひまわりクラブ第2	ひまわりクラブ	Ⅲ	1993	3	中長期	存続					③									複合化	2033	中長期
6	東青山ひまわりクラブ第1	ひまわりクラブ	Ⅲ	2006		中長期	存続					③									複合化	2046	中長期
7	東青山ひまわりクラブ第2	ひまわりクラブ	Ⅲ	1980	4	短期	存続					③									複合化	2020	短期
8	老人憩の家小針荘	高齢者福祉施設	Ⅲ	1978		短期	廃止	他の公共施設を利用				③									事業廃止	2018	短期
9	小針保育園	保育園	Ⅲ	1978		短期	民営化等または存続	民営化等は状況を踏まえ判断 (市全体で45園存続)				③									民営化等または存続	2018	短期
10	青山小学校	学校教育施設	Ⅲ	1971		短期	存続					②					11	小規模		事業廃止 (統合または複合化)	2024	短期	
11	小針小学校	学校教育施設	Ⅲ	1993	3	短期	存続					②					18	適正規模		事業存続	2030	短期	
12	東青山小学校	学校教育施設	Ⅲ	1980	4	中長期	存続					②					16	適正規模		事業存続	2033	中長期	
13	小針中学校	学校教育施設	Ⅲ	1972		短期	存続					②					24	大規模		事業存続	2027	短期	

### 【参考】地域内の圏域Ⅰ・Ⅱ施設等

No	施設情報					再編案		
	施設名称	施設分類	圏域	建築年度	複合施設	再編時期 短期：～2031 中長期：2032～	方針	補足事項
1	西新湯市民会館	ホール施設	Ⅱ	1996	1	-	存続 (ホール機能廃止)	
2	小針住宅	公営住宅	-	1958		短期	存続	
3	青山斎場	斎場	Ⅰ	1995		中長期	存続	

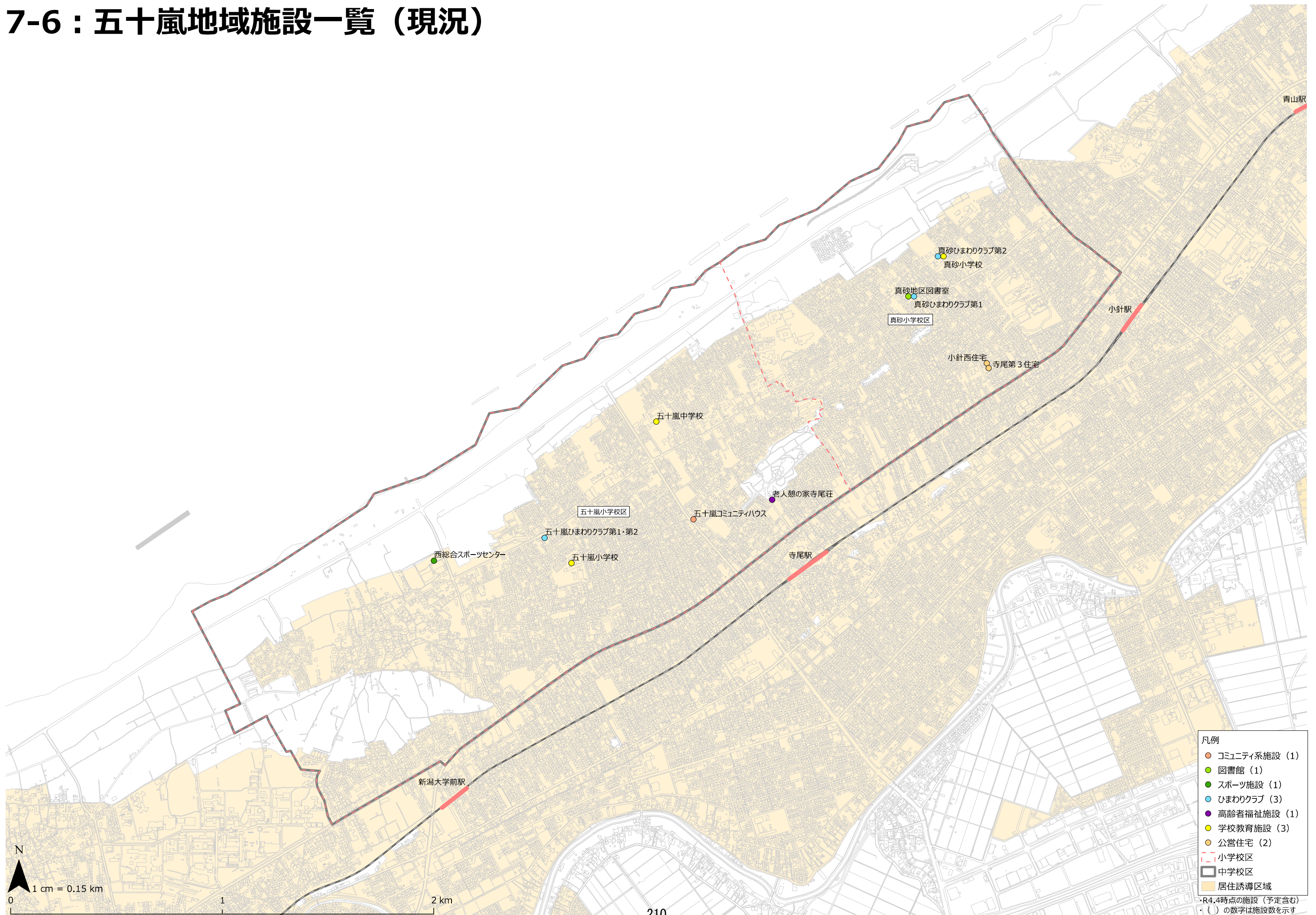




# 五十嵐 地域



# 7-6 : 五十嵐地域施設一覧 (現況)





## ■地域別再編案

西区  
五十嵐地域

※これは地域別実行計画策定時の検討で用いる現時点でのたたき台です

### ○地域別実行計画対象施設

No	施設情報					再編案						施設評価（事業評価・更新時期評価）											
	施設名称	施設分類	圏域	建築年度	複合施設	A案			B案			再編 コンセプト 分類	機能重複評価			事業評価 利用度評価			更新時期評価				
						再編時期 短期：～2031 中長期：2032～	方針	補足事項	再編時期 短期：～2031 中長期：2032～	方針	補足事項		3か年 利用率 平均 (%)	地域内 利用率 合計 (%)	存続 施設数 N	貸出冊数 (図書室) 利用率 (保健福祉施設)	中央値 (47.1冊/日) 平均値 (24.5%)	学校 学級数 小：12～24級適正 中：9～18級適正	評価手順に基づく方針	更新 時期	更新 時期 判定		
1	五十嵐コミュニティハウス	コミュニティ系施設	Ⅲ	2001		中長期	存続						①	52.6	52.6	1							
2	真砂地区図書室	図書館	Ⅲ	1978	1	短期	サービス提供方法の変更					②				9	中央値未満				事業廃止	2018	短期
3	五十嵐ひまわりクラブ第1・第2	ひまわりクラブ	Ⅲ	2017		中長期	存続					③									複合化	2057	中長期
4	真砂ひまわりクラブ第1	ひまわりクラブ	Ⅲ	1978	1	短期	存続					③									複合化	2018	短期
5	真砂ひまわりクラブ第2	ひまわりクラブ	Ⅲ	1972	2	短期	存続					③									複合化	2012	短期
6	老人憩の家寺尾荘	高齢者福祉施設	Ⅲ	1986		短期	廃止	他の公共施設を利用				③									事業廃止	2026	短期
7	五十嵐小学校	学校教育施設	Ⅲ	1972		短期	存続					②					24	適正規模			事業存続	2022	短期
8	真砂小学校	学校教育施設	Ⅲ	1972	2	短期	存続					②					15	適正規模			事業存続	2024	短期
9	五十嵐中学校	学校教育施設	Ⅲ	1977		短期	存続					②					17	適正規模			事業存続	2023	短期

### 【参考】地域内の圏域Ⅰ・Ⅱ施設等

No	施設情報					再編案		
	施設名称	施設分類	圏域	建築年度	複合施設	再編時期 短期：～2031 中長期：2032～	方針	補足事項
1	西総合スポーツセンター	スポーツ施設	Ⅱ	1989		-	存続	
2	小針西住宅	公営住宅	-	1962		短期	存続	
3	寺尾第3住宅	公営住宅	-	1961		短期	廃止	

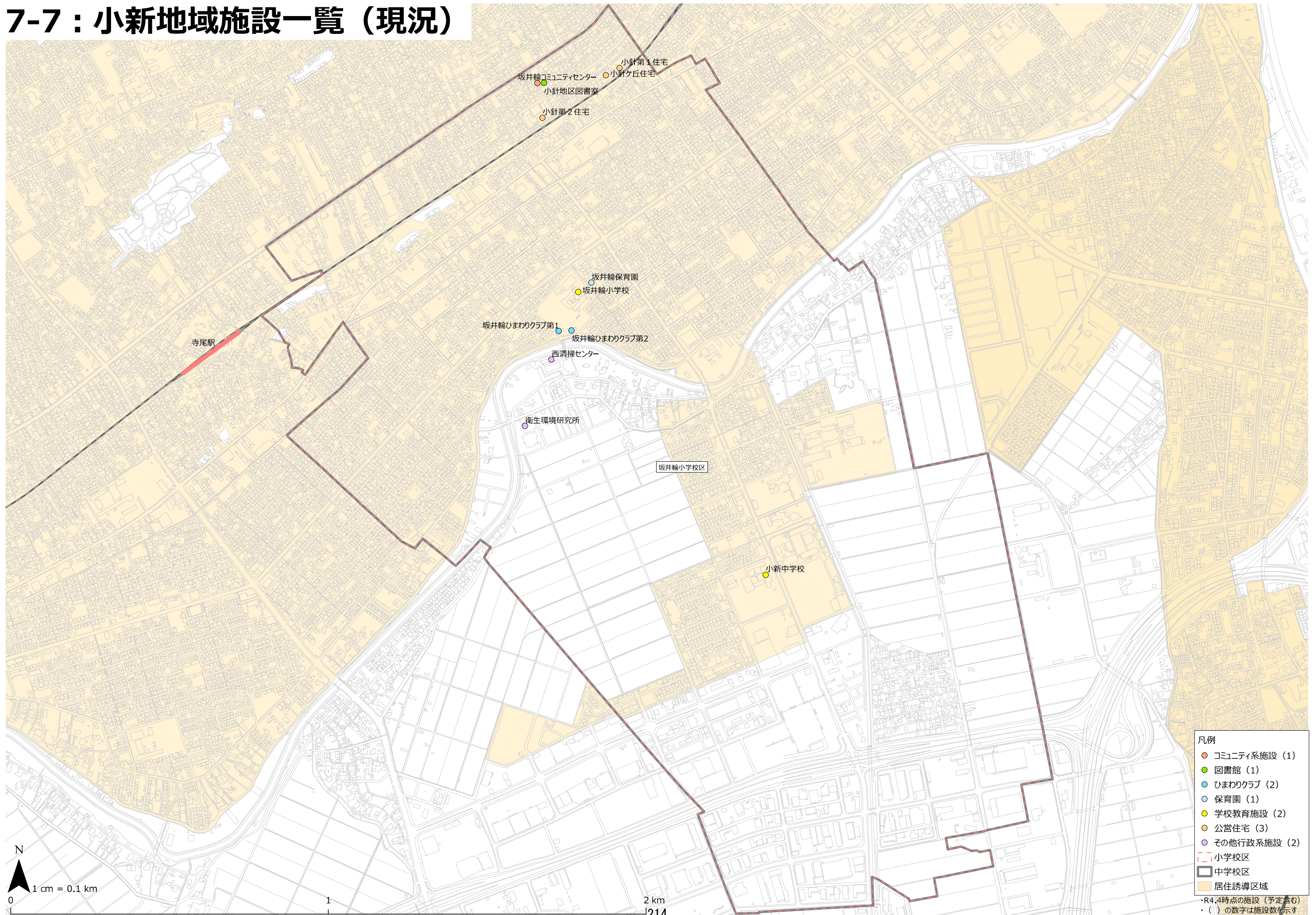




# 小新 地域



# 7-7 : 小新地域施設一覧 (現況)



- 凡例
- コミュニティ施設 (1)
  - 図書館 (1)
  - ひまわりクラブ (2)
  - 保育園 (1)
  - 学校教育施設 (2)
  - 公営住宅 (3)
  - その他行政系施設 (2)
  - 小学校区
  - 中学校区
  - 居住誘導区域
- ・R4.4時点の施設 (予定含む)  
 ・ ( ) の数字は施設数を示す

N  
 1 cm = 0.1 km



## ■ 地域別再編案

西区  
小新地域

※これは地域別実行計画策定時の検討で用いる現時点でのたたき台です

### ○ 地域別実行計画対象施設

No	施設情報					再編案						施設評価（事業評価・更新時期評価）								
	施設名称	施設分類	圏域	建築年度	複合施設	A案			B案			再編 コンセプト 分類	機能重複評価			事業評価			更新時期評価	
						再編時期 <small>短期：～2031 中長期：2032～</small>	方針	補足事項	再編時期 <small>短期：～2031 中長期：2032～</small>	方針	補足事項		3年 利用率 平均 (%)	地域内 利用率 合計 (%)	存続 施設数 N	利用度評価		評価手順に基づく方針	更新 時期	更新 時期 判定
1	坂井輪コミュニティセンター	コミュニティ系施設	Ⅲ	1986	1	短期	存続						45.3	45.3	1	貸出冊数 <small>(図書室)</small>	中央値 <small>(47.1冊/日)</small>			
2	小針地区図書室	図書館	Ⅲ	1986	1	短期	サービス提供方法の変更								19	中央値未満		事業廃止	2026	短期
3	坂井輪ひまわりクラブ第1	ひまわりクラブ	Ⅲ	1992		中長期	存続											複合化	2032	中長期
4	坂井輪ひまわりクラブ第2	ひまわりクラブ	Ⅲ	2010		中長期	存続											複合化	2050	中長期
5	坂井輪保育園	保育園	Ⅲ	1977		短期	民営化等または存続	民営化等は状況を踏まえ判断 (市全体で45園存続)										民営化等または存続	2017	短期
6	坂井輪小学校	学校教育施設	Ⅲ	1975		短期	存続									22	適正規模	事業存続	2027	短期
7	小新中学校	学校教育施設	Ⅲ	1982		中長期	存続									10	適正規模	事業存続	2033	中長期

### 【参考】地域内の圏域Ⅰ・Ⅱ施設等

No	施設情報					再編案		
	施設名称	施設分類	圏域	建築年度	複合施設	再編時期 <small>短期：～2031 中長期：2032～</small>	方針	補足事項
1	小針ヶ丘住宅	公営住宅	-	1958		短期	存続	
2	小針第1住宅	公営住宅	-	1993		中長期	存続	
3	小針第2住宅	公営住宅	-	1995		中長期	存続	
4	西清掃センター	その他行政系施設	I	1987		短期	未判定	
5	衛生環境研究所	その他行政系施設	I	1999		中長期	未判定	

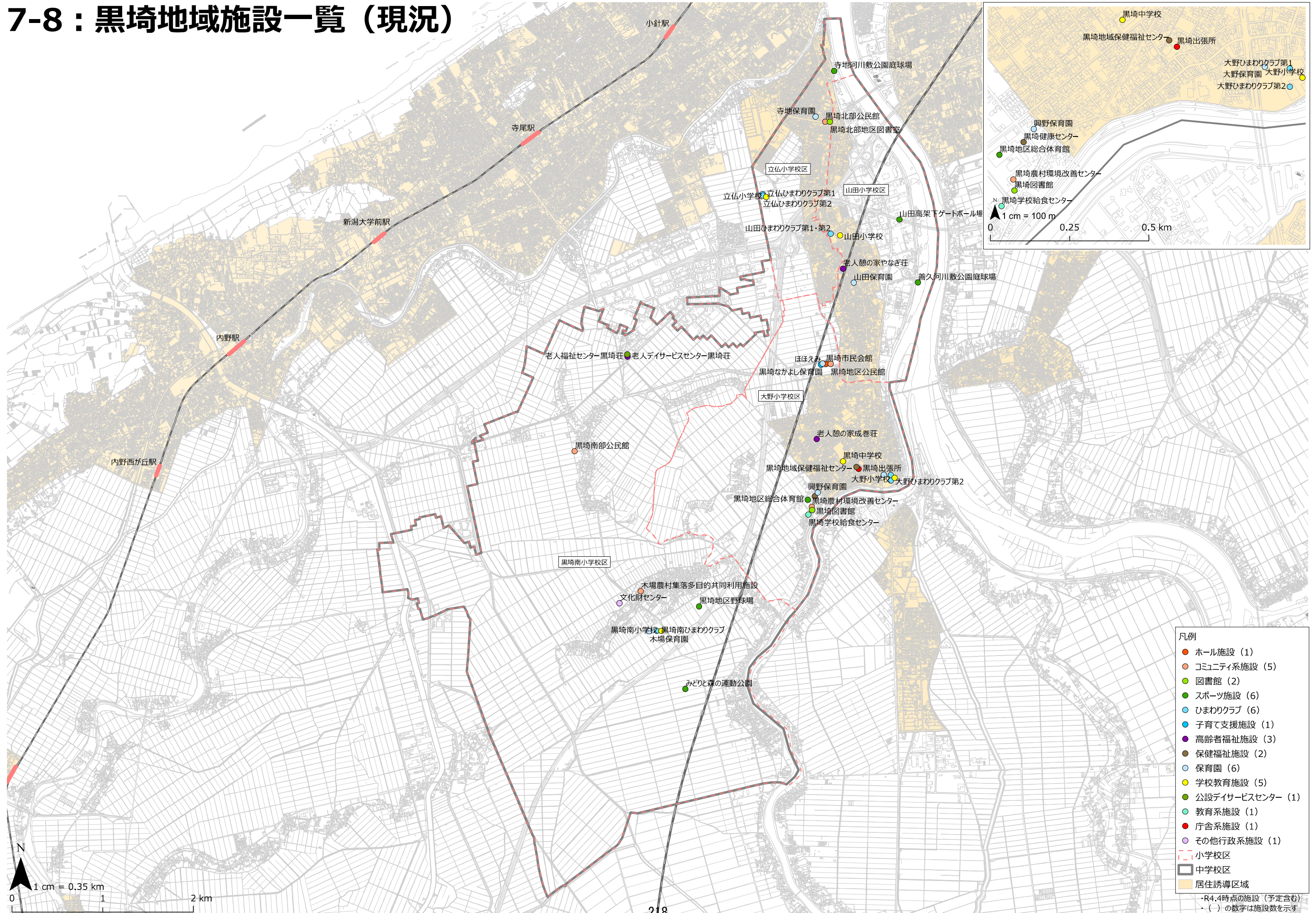




# 黒埼 地域



# 7-8 : 黒埼地域施設一覧 (現況)



- 凡例
- ホール施設 (1)
  - コミュニティ系施設 (5)
  - 図書館 (2)
  - スポーツ施設 (6)
  - ひまわりクラブ (6)
  - 子育て支援施設 (1)
  - 高齢者福祉施設 (3)
  - 保健福祉施設 (2)
  - 保育園 (6)
  - 学校教育施設 (5)
  - 公設デイサービスセンター (1)
  - 教育系施設 (1)
  - 庁舎系施設 (1)
  - その他行政系施設 (1)
  - 小学校区
  - 中学校区
  - 居住誘導区域
- ・R4.4時点の施設 (予定含む)  
 ・( ) の数字は施設数を示す



# ■ 地域別再編案

西区  
黒埼地域

※これは地域別実行計画策定時の検討で用いる現時点でのたたき台です

## ○ 地域別実行計画対象施設

No	施設情報				
	施設名称	施設分類	圏域	建築年度	複合施設
1	黒埼地区公民館	コミュニティ系施設	Ⅲ	2005	1
2	黒埼南部公民館	コミュニティ系施設	Ⅲ	2010	
3	黒埼北部公民館	コミュニティ系施設	Ⅲ	1984	2
4	黒埼農村環境改善センター	コミュニティ系施設	Ⅲ	1986	
5	木場農村集落多目的共同利用施設	コミュニティ系施設	Ⅲ	1992	
6	黒埼図書館	図書館	Ⅲ	2002	
7	黒埼北部地区図書室	図書館	Ⅲ	1984	2
8	大野ひまわりクラブ第1	ひまわりクラブ	Ⅲ	2006	4
9	大野ひまわりクラブ第2	ひまわりクラブ	Ⅲ	2006	4
10	黒埼南ひまわりクラブ	ひまわりクラブ	Ⅲ	2004	3
11	立仏ひまわりクラブ第1	ひまわりクラブ	Ⅲ	2002	
12	立仏ひまわりクラブ第2	ひまわりクラブ	Ⅲ	2017	
13	山田ひまわりクラブ第1・第2	ひまわりクラブ	Ⅲ	2015	
14	ほほえみ (黒埼なかよし保育園併設)	子育て支援施設	Ⅲ	2005	
15	老人福祉センター黒埼荘	高齢者福祉施設	Ⅲ	1990	5
16	老人憩の家成巻荘	高齢者福祉施設	Ⅲ	2004	
17	老人憩の家やなぎ荘	高齢者福祉施設	Ⅲ	2004	
18	黒埼地域保健福祉センター	保健福祉施設	Ⅲ	1990	6
19	黒埼健康センター	保健福祉施設	Ⅲ	1994	
20	大野保育園	保育園	Ⅲ	1976	
21	木場保育園	保育園	Ⅲ	1985	
22	興野保育園	保育園	Ⅲ	2007	
23	黒埼なかよし保育園	保育園	Ⅲ	2005	
24	寺地保育園	保育園	Ⅲ	1974	
25	山田保育園	保育園	Ⅲ	1978	
26	大野小学校	学校教育施設	Ⅲ	2006	4
27	黒埼南小学校	学校教育施設	Ⅲ	2004	3
28	立仏小学校	学校教育施設	Ⅲ	1974	
29	山田小学校	学校教育施設	Ⅲ	1988	
30	黒崎中学校	学校教育施設	Ⅲ	1992	

再編案					
A 案			B 案		
再編時期 短期：～2031 中長期：2032～	方針	補足事項	再編時期 短期：～2031 中長期：2032～	方針	補足事項
短期	存続	〔受入〕 黒埼南部公民館	短期	存続	〔受入〕 黒埼北部公民館
短期	廃止	〔集約先〕 黒埼地区公民館 公民館機能要調整	短期	存続	〔受入〕 黒埼農村環境改善センター 公民館機能要調整
短期	存続	〔受入〕 農村環境改善センター 公民館機能要調整	短期	廃止	〔集約先〕 黒埼地区公民館 公民館機能要調整
短期	廃止	〔集約先〕 黒埼北部公民館	短期	廃止	〔集約先〕 黒埼南部公民館
短期	サービス提供方法の変更		短期	サービス提供方法の変更	
中長期	存続		中長期	存続	
短期	サービス提供方法の変更		短期	サービス提供方法の変更	
中長期	存続		中長期	存続	
中長期	存続		中長期	存続	
中長期	存続		中長期	存続	
中長期	存続		中長期	存続	
中長期	存続		中長期	存続	
中長期	存続	存続保育園併設	中長期	存続	存続保育園併設
短期	複合化	地域内での複合化を検討	短期	複合化	地域内での複合化を検討
中長期	廃止	他の公共施設を利用	中長期	廃止	他の公共施設を利用
中長期	廃止	他の公共施設を利用	中長期	廃止	他の公共施設を利用
短期	存続		短期	存続	
中長期	廃止	他の公共施設を利用	中長期	廃止	他の公共施設を利用
短期	民営化等または存続	民営化等は状況を踏まえ判断 (市全体で45園存続)	短期	民営化等または存続	民営化等は状況を踏まえ判断 (市全体で45園存続)
短期	民営化等または存続	民営化等は状況を踏まえ判断 (市全体で45園存続)	短期	民営化等または存続	民営化等は状況を踏まえ判断 (市全体で45園存続)
中長期	民営化等または存続	民営化等は状況を踏まえ判断 (市全体で45園存続)	中長期	民営化等または存続	民営化等は状況を踏まえ判断 (市全体で45園存続)
中長期	存続	連携拠点園(市立保育園配置計画上の 基幹保育園)	中長期	存続	連携拠点園(市立保育園配置計画上の 基幹保育園)
短期	民営化等または存続	民営化等は状況を踏まえ判断 (市全体で45園存続)	短期	民営化等または存続	民営化等は状況を踏まえ判断 (市全体で45園存続)
短期	民営化等または存続	民営化等は状況を踏まえ判断 (市全体で45園存続)	短期	民営化等または存続	民営化等は状況を踏まえ判断 (市全体で45園存続)
中長期	存続		中長期	存続	
中長期	存続		中長期	存続	
短期	存続		短期	存続	
短期	存続		短期	存続	
短期	存続		短期	存続	

再編 コンセプト 分類	施設評価 (事業評価・更新時期評価)									
	機能重複評価			事業評価				更新時期評価		
	3か年 利用率 平均 (%)	地域内 利用率 合計 (%)	存続 施設数 N	図書館、保健福祉施設		学校		評価手順に基づく方針	更新 時期	更新 時期 判定
				貸出冊数 (図書室) 利用率 (保健福祉施設)	中央値 (47.1冊/日) 平均値 (24.5%)	学級数 小：12～24級適正 中：9～18級適正				
①	58.7	188.8	2					再編案で検討	2045	中長期
①	37.8	188.8	2					再編案で検討	2050	中長期
①	43.3	188.8	2					再編案で検討	2024	短期
①	23.9	188.8	2					再編案で検討	2026	短期
①	25.1	188.8	2					再編案で検討	2032	中長期
②				567	中央値以上			事業存続	2042	中長期
②				14	中央値未満			事業廃止	2024	短期
③								複合化	2046	中長期
③								複合化	2046	中長期
③								複合化	2044	中長期
③								複合化	2042	中長期
③								複合化	2057	中長期
③								複合化	2055	中長期
③								複合化・多機能化	2045	中長期
③								複合化	2030	短期
③								事業廃止	2044	中長期
③								事業廃止	2044	中長期
②								事業存続 (評価対象外)	2030	短期
②				23.1	平均未満			事業廃止	2034	中長期
③								民営化等または存続	2016	短期
③								民営化等または存続	2025	短期
③								民営化等または存続	2047	中長期
③								事業存続	2045	中長期
③								民営化等または存続	2014	短期
③								民営化等または存続	2018	短期
②						12	適正規模	事業存続	2035	中長期
②						6	小規模	事業廃止 (統合または複合化)	2044	中長期
②						12	適正規模	事業存続	2018	短期
②						17	適正規模	事業存続	2031	短期
②						15	適正規模	事業存続	2029	短期

【参考】地域内の圏域Ⅰ・Ⅱ施設等

No	施設情報					再編案		
	施設名称	施設分類	圏域	建築年度	複合施設	再編時期 短期：～2031 中長期：2032～	方針	補足事項
1	黒崎市民会館	ホール施設	Ⅱ	2005	1	-	存続	
2	黒崎地区総合体育館	スポーツ施設	Ⅱ	1977		-	存続	
3	みどり森の運動公園	スポーツ施設	Ⅱ	-		-	存続	
4	黒崎地区野球場	スポーツ施設	Ⅱ	-		-	存続	
5	善久河川敷公園庭球場	スポーツ施設	Ⅱ	-		-	廃止	他の公共施設を利用
6	寺地河川敷公園庭球場	スポーツ施設	Ⅱ	-		-	存続	
7	山田高架下ゲートボール場	スポーツ施設	Ⅱ	-		-	存続	
8	老人デイサービスセンター黒崎荘	公設デイサービスセンター	Ⅱ	1990	5	短期	提供者の変更または 民営化	
9	黒崎学校給食センター	教育系施設	Ⅲ	1991		短期	未判定	
10	黒崎出張所	庁舎系施設	Ⅲ	1990	6	短期	未判定	
11	文化財センター	その他行政系施設	Ⅰ	2010		中長期	未判定	