

**にいがた都市交通戦略プラン
〔前期実施計画〕 2021年度進行管理総括表
～ 補足資料 ～**



基本方針 多核連携型のまちづくりを支える交通戦略 [都心アクセスの強化]

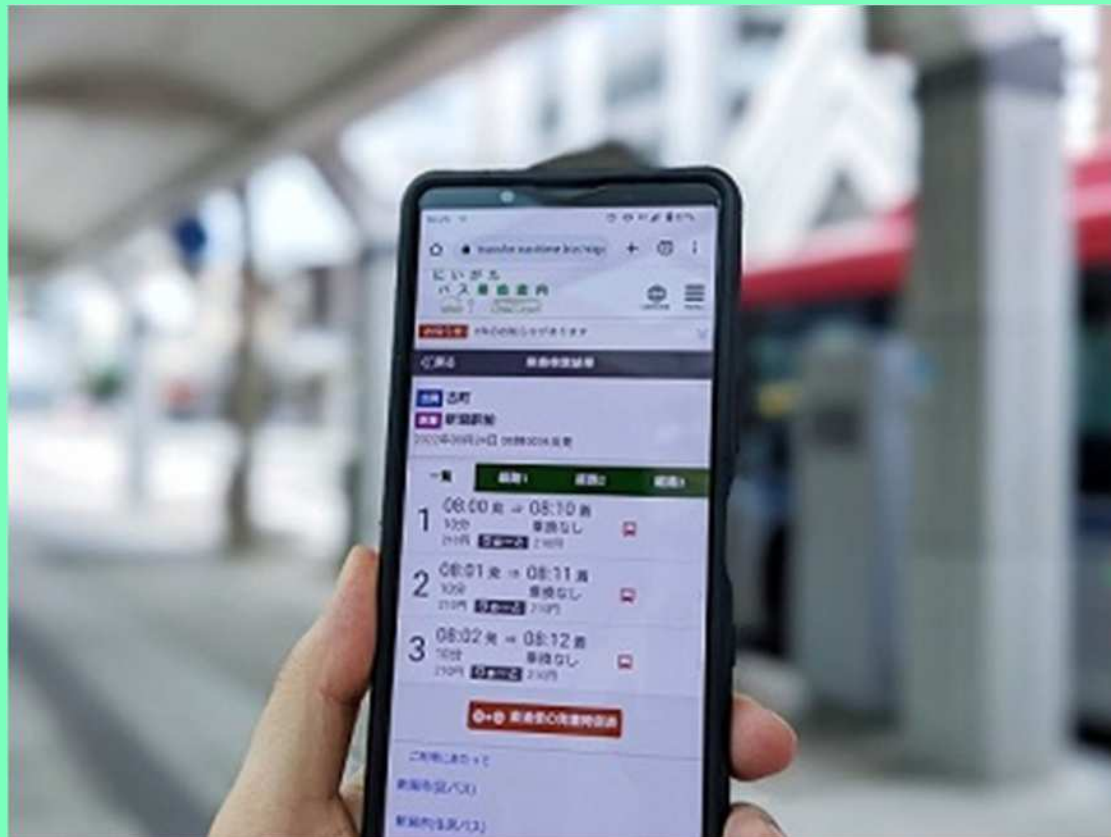
①都心方面を結ぶ公共交通の利用促進に向けたサービス強化



利用者の皆さんの声を受け、できることから

「改善」

しています。



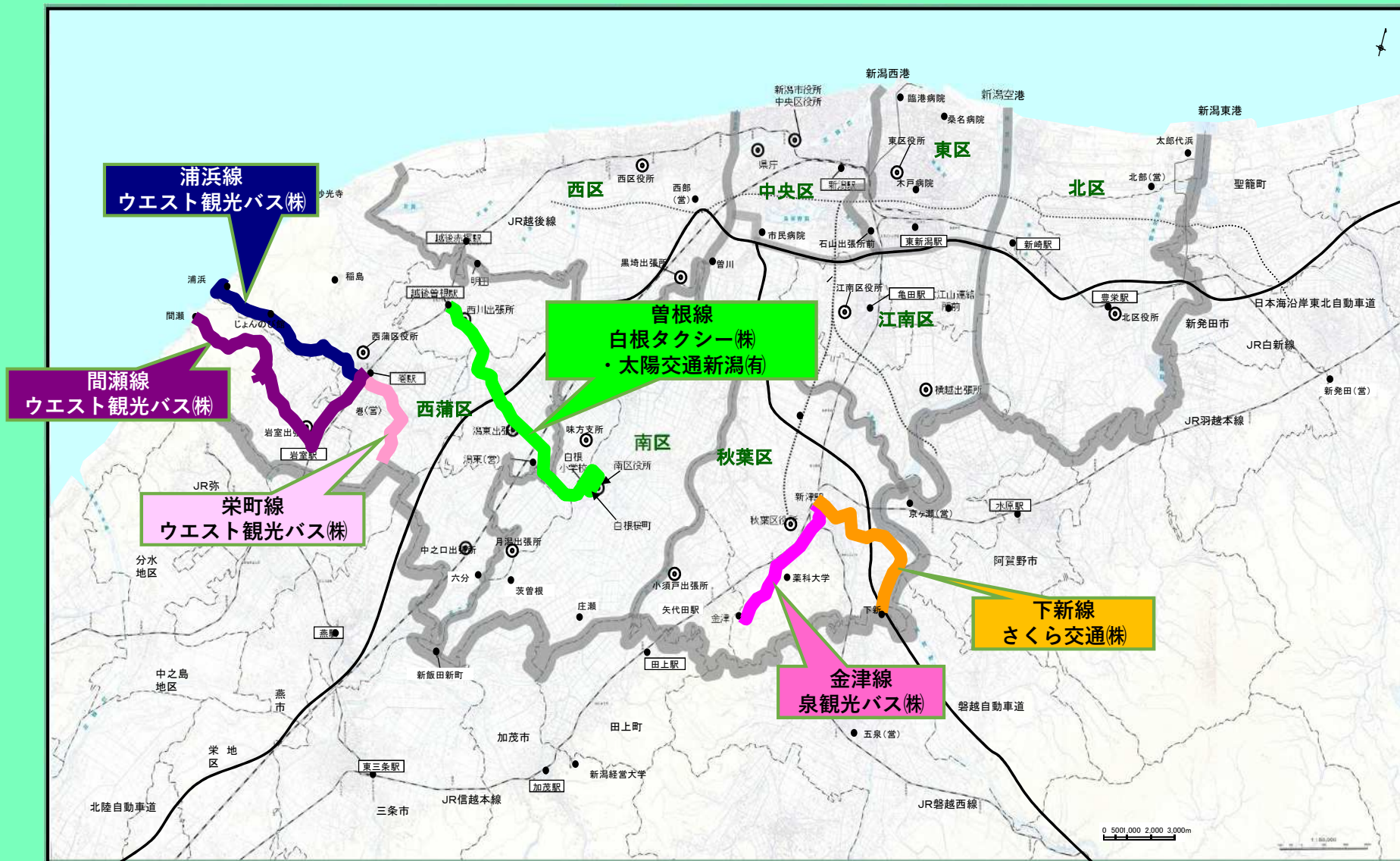
JIS X8341-3:2016
「高齢者・障がい者等配慮設計指針」
に準拠し

- ・読み上げソフトに対応
- ・文字拡大
- ・キーボードのみで操作

が可能となり、視覚障がいのある方もご利用しやすくなりました。

基本方針 多核連携型のまちづくりを支える交通戦略 [都心アクセスの強化]

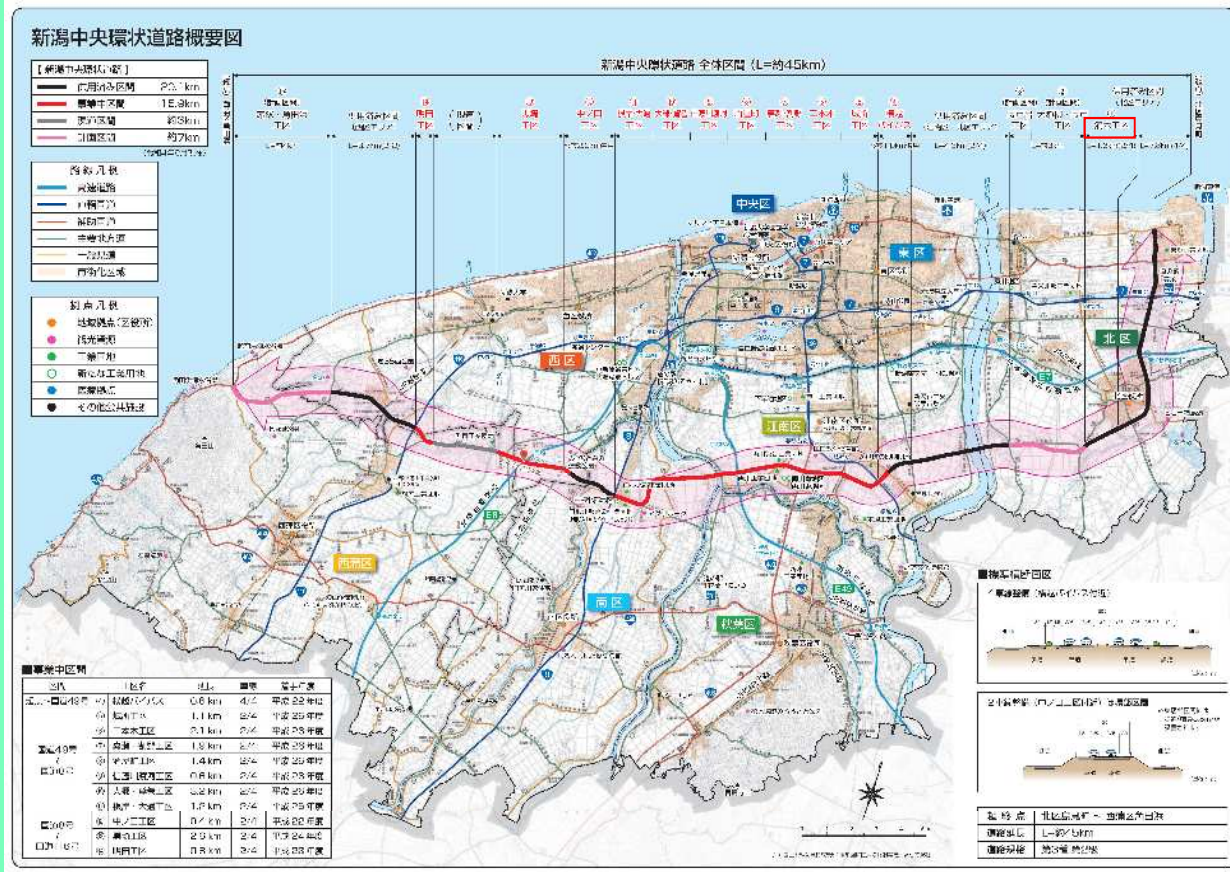
②鉄道・バス・タクシー等の交通手段間の役割分担と結節強化



廃止検討路線の新たな事業者への運行移行

基本方針 多核連携型のまちづくりを支える交通戦略 [都心アクセスの強化]

③災害に強く、健全な社会経済活動や渋滞緩和等に必要な道路の整備



新潟中央環状道路全体計画図

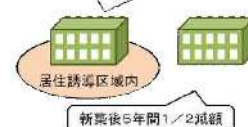


【浦木工区】

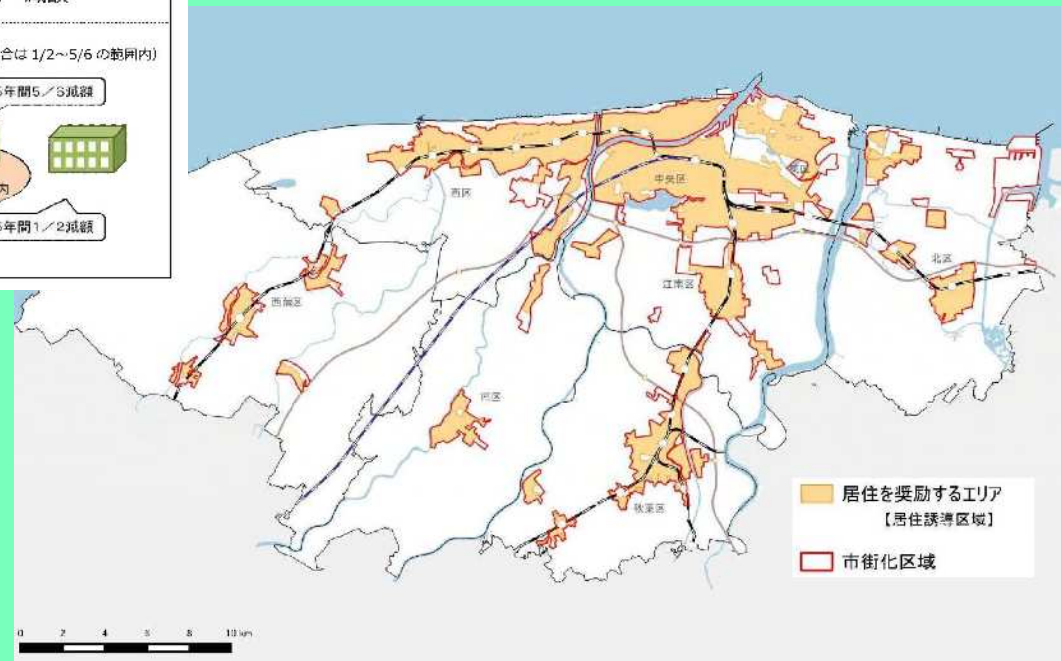
新潟中央環状道路の整備状況

④地域のまちなかへの居住・施設立地誘導との連携

平成 30 年 4 月 1 日以降に新潟市内に新築されたサービス付き高齢者向け住宅（サ高住）に対する固定資産税の減額制度が以下のとおりに変更されました。

新築後、最初の 5 年度分の税額が	
○ 平成 30 年 3 月 31 日までに新築された場合	○ 平成 30 年 4 月 1 日以降に新築された場合
<p>2/3 減額</p> <p>→</p>	居住誘導区域 [※] 内 5/6 減額
	居住誘導区域 外 1/2 減額
<p>サ高住に係る減額措置のその他の適用条件</p> <p>① 建築年 令和 5 年 3 月 31 日までに新築されたサ高住であること</p> <p>② 床面積 30㎡以上 180㎡以下/戸（共用部分[*]を含む）</p> <p>③ 戸数 1 棟当たり 10 戸以上</p> <p>④ 補助 国等からサ高住に対する建築費補助を受けていること</p> <p>⑤ 構造 主要構造部が耐火構造又は準耐火構造であること</p> <p><small>* 共用部分には食堂や談話室といった入居者が共同で利用する部屋のほか、廊下なども含まれます。</small></p>	
<p>(地方税法上の減額割合は 1/2～5/6 の範囲内)</p> <div style="display: flex; align-items: center;"> <div style="border: 1px solid black; padding: 2px; margin-right: 5px;">新築後5年間5/6減額</div>  </div> <p>居住誘導区域内</p> <p>新築後5年間1/2減額</p>	

サービス付き高齢者向け住宅
の固定資産税減税制度



新潟市の居住誘導区域

⑤土地利用と連携した基幹公共交通軸の形成



古町通7番町地区第一種市街地再開発事業

従前建物解体前(2017年3月時点)



施設建築物竣工 (2022年3月末時点)



基本方針 都市の活力と拠点性を強化する交通戦略 [広域交通との連携強化]

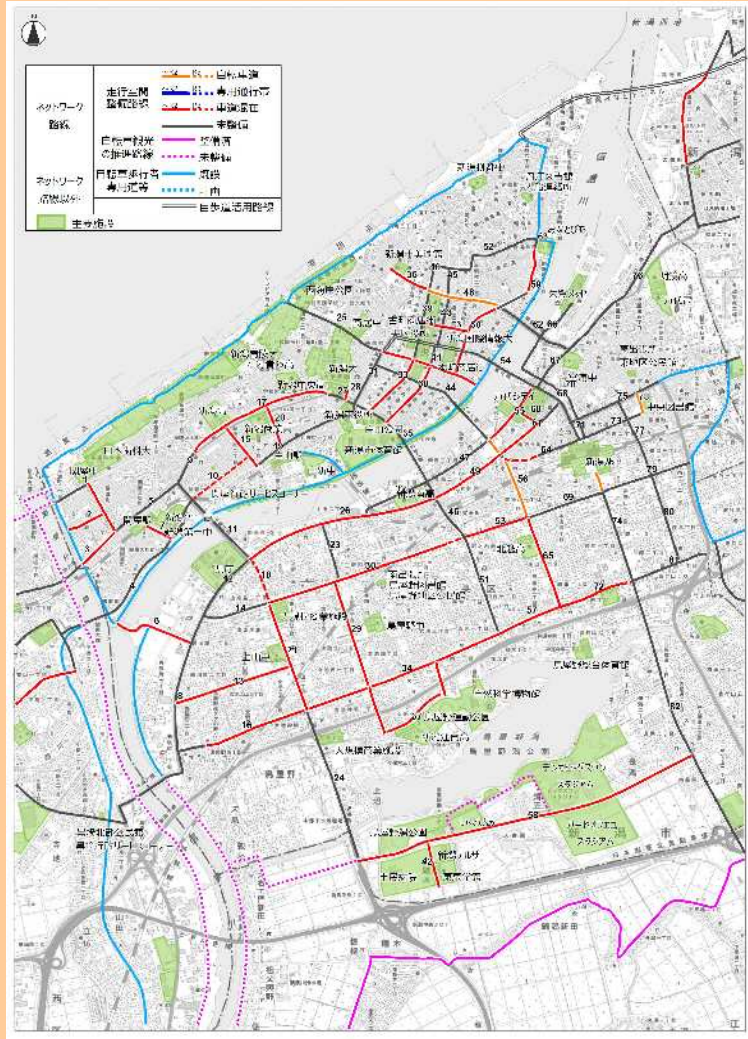
⑥ 駅・港・空港など広域交通拠点と二次交通が連携した主要エリア間のアクセス強化と周遊強化

JR新潟駅高架化全面開業



基本方針 まちなかの賑わいを創出する交通戦略 [都心部の移動円滑化]

⑦多様な手段による回遊性向上と結節強化



自転車走行空間ネットワーク整備状況
(中央区管内)



基本方針 まちなかの賑わいを創出する交通戦略 [都心部の移動円滑化]

⑧都心部への通過交通抑制に資する道路の整備



「国土交通省HP」より

万代島ルート線

⑨道路空間の再構築・利活用

パブリックスペース活用プロジェクト | 旧新潟駅前通公共空間利活用社会実験 |

流作場 Street Park

りゅうさくぼ ストリートパーク

開催日: 2021年10月2日(土) >>> 3日(日)
2日 11:00~21:00 3日 6:00~18:00

場 所: 旧新潟駅前通 ※流作場五差路~弁天公園

2日間限定で、旧新潟駅前通が公園のような居心地の良い空間に!
いつもは通り過ぎる道で、ちょっと足を止めて、ゆっくり過ごしてみませんか。



《ご利用の際は、マスクの着用に加え、以下の点にもご注意願います。》

- 人との間隔をあけましょう
- 体調が悪い時の利用は控えましょう
- こまめに手洗いや消毒をしましょう

主催 新潟市 2歳

後 援 新潟駅前弁天通商店街振興組合
万代シティ商店街振興組合
駅前町親和会

協 力 新潟公務員法律専門学校
一般社団法人新潟市地産産物協会
(株)桑野学芸館

問合せ 新潟市まちづくり推進課
TEL: 025-226-2711

パブリックスペース活用プロジェクト「流作場 Street Park」は、旧新潟駅前通の将来的な人中心の居心地の良い空間づくりを目指した社会実験です。



流作場Street Park

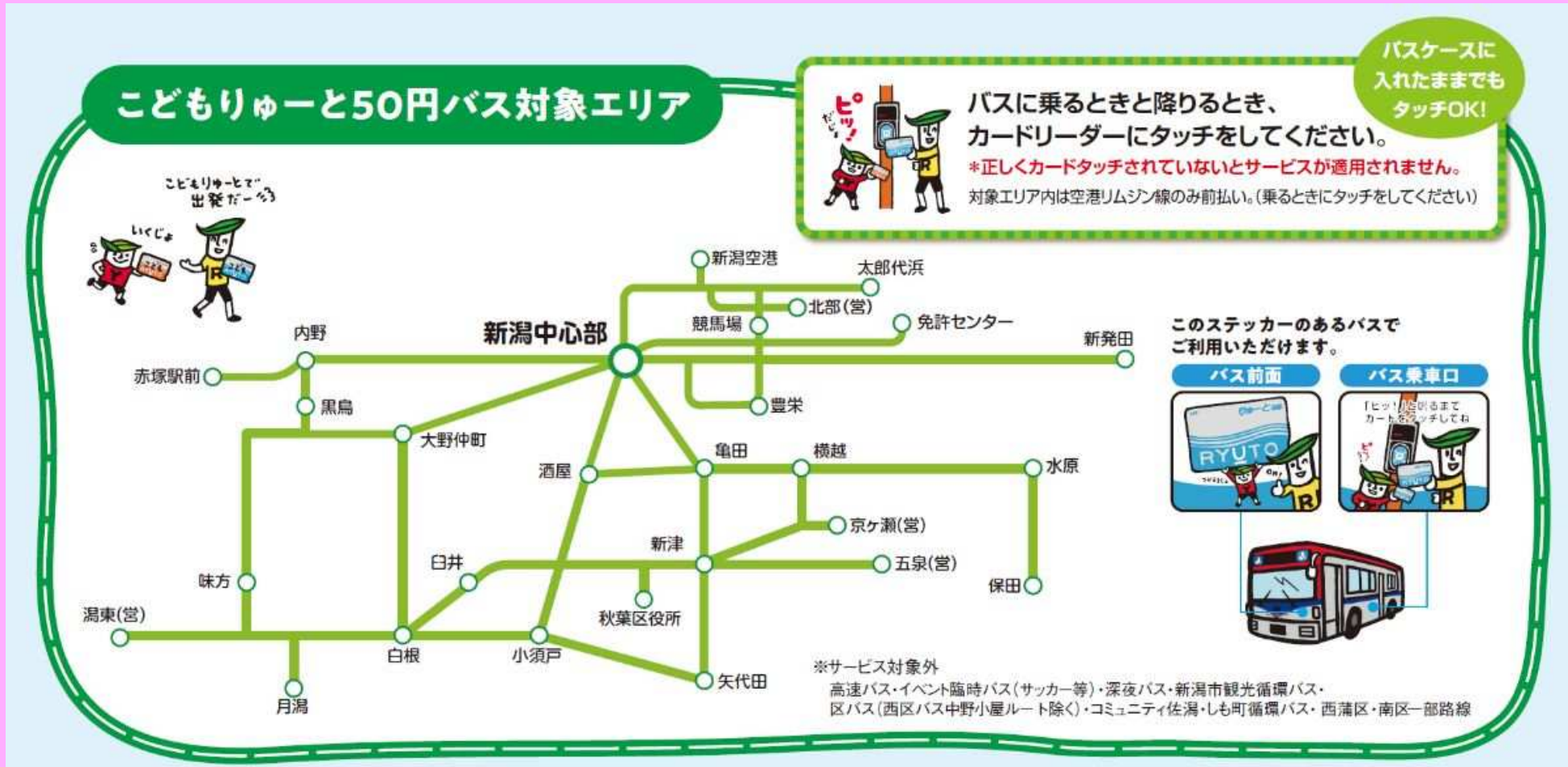
⑩地域のまちづくりと連携した区内公共交通網の形成



小型ノンステップバス車両の導入

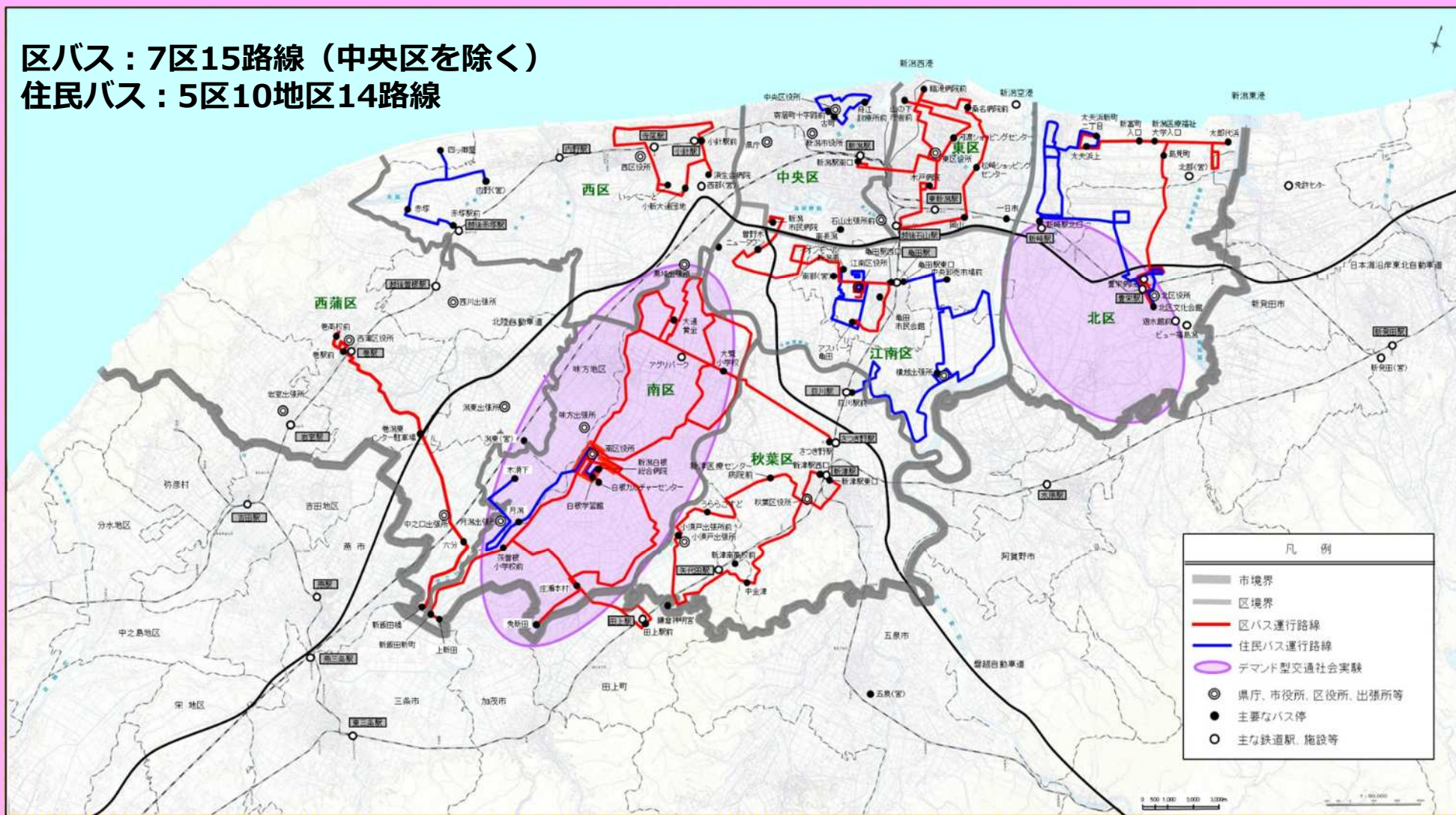


⑪多様なライフステージのニーズや需要に応じた交通手段の活用



こどもりゅーと50円

⑫地域主導による計画づくりや運営の支援



区バス・住民バス路線図

基本方針 みんなで築き上げる交通戦略 [市民や関係者による協働]

⑬公共交通等の利用促進に向けた情報共有や意識啓発の強化



ビジネスパーソン向け
オウンドメディア「デキはじ」開設



公共交通利用者へ感謝の意を伝える広報



未来につなげる公共交通
サポーター企業制度創設



学生向け広報（啓発）

⑭ユニバーサルデザインの積極的な導入



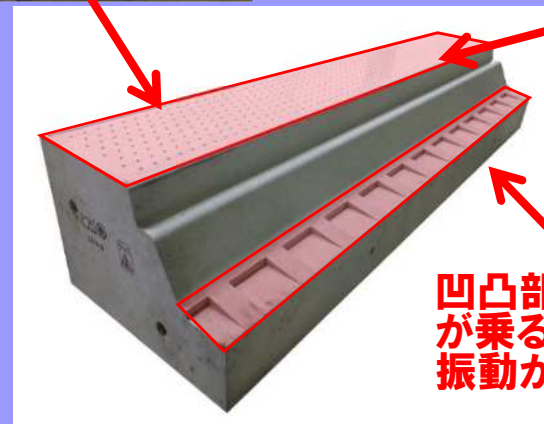
バリアレス縁石 実証実験 (白山駅)



滑り止め用突起の設置



車体があたらない
ような形状



凹凸部分にタイヤ
が乗ると運転士に
振動が伝わる

基本方針 みんなで築き上げる交通戦略 [市民や関係者による協働]

⑩民間活力による新技術等の導入

