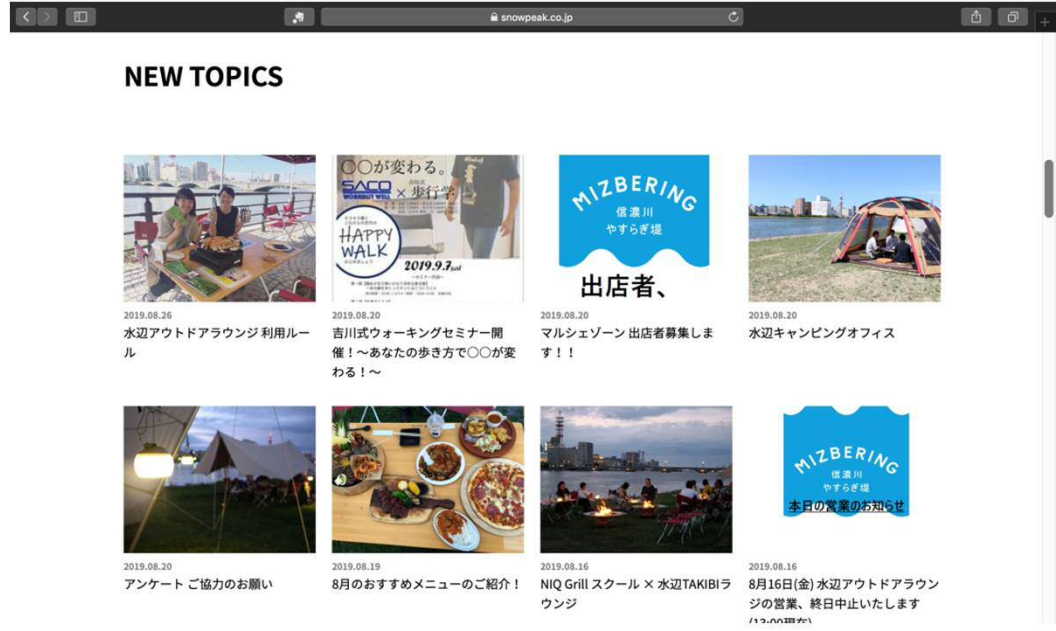




観光コンベンション協会リンク



EVENT INFORMATION

イベント情報は随時更新予定!

今日 2019年 9月

日	月	火	水	木	金	土
9月 1日	2	3	4	5	6: 18:30 松本 14:00 テント 15:00 ワオー	7
8	9	10	11	12	13	14: 13:00 MIZBE
14:00 テント	15	16	17	18	19	20
17:00 水辺TA	21	22	23	24	25	26
07:30 SUP YC 11:00 パテアル 無3性	27	28	29	30	10月 1日	2
無3性	3	4	5	6	7	8
ミスベリング	9	10	11	12	13	14

Google Calendar

イベント情報



出店者、
募集します。

2019年MIZBE OUTDOOR LOUNGE produced by * snow peak

ホーム > 2019.08 > マルシェゾーン 出店者募集します！！

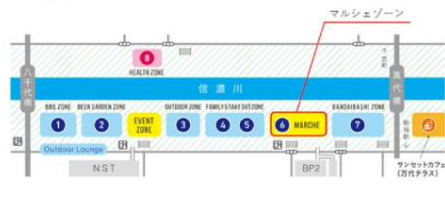
write: 2019.08.20 Tue

マルシェゾーン 出店者募集します！！

今期、水辺アウトドアラウンジに新たなゾーンとして出店エリアを設けた、「マルシェゾーン」の出店者を募集いたします！！



水辺アウトドアラウンジ
やすらぎ堤MAP
マルシェゾーン出店場所



今期2019年の水辺アウトドアラウンジやすらぎ堤では、昨年同様にも都新海の水辺を利用し、アウトドアと健康をテーマに、地域と人に愛され、全国に誇れるにぎわいある場所を創出したいと思っております。

マルシェゾーンは、新潟市内や県内のモノをPRできる場所として設けた場所になります。(その他ご相談あります。)

出店場所はミズベリング開催地萬代橋～八千代橋間のちょうど中心部分です。

開始して2週間ほど経ちますが、休日は1000～2000人近くの方が来場され、賑わいが創出されております。

出店期間は1日から可能で、平日・休日問わず出店も可能です。

時間は11時～22時(平日は12時～22時)の間、出店時間帯は要相談可能です。

マルシェゾーンには、6m×6mのテントが設置され、この中で出店が可能です。

その他、テーブルやチェア、電源などご使用可能です。

ミズベリングやすらぎ堤を通じて、ぜひ多くの方へあなたのモノを届けてみませんか？！

出店に関わる詳細は下記のメールアドレスからお問合せ下さい。

【お問合せ先】
水辺アウトドアラウンジやすらぎ堤 事務局
yasuragitel_jimukyoku@snowpeak.co.jp

・企業名又は、個人名
・ご連絡先(TEL & Mail)
・簡潔な出店案内
上記を必ず明記下さい。

▶ 今年の賑わい



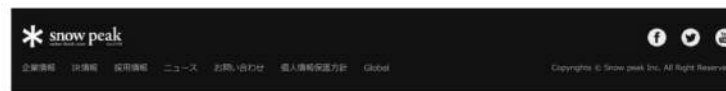
▶ 出店テント 6m×6m



▶ 出店場所 (一番手前のテント)



吉川式ウォーキングセミナー開催！～あなたの歩き方で〇〇がかわる！～ | 水辺キャンピングオフィス



<https://sbs.snowpeak.co.jp/mizbering/archive/20190820-004732.html>

2019/09/03

HP内出店者募集記事

水辺アウトドアラウンジ利用状況



様々な客層が利用していることを現地で確認 ⇒ アンケート調査によって利用者の実態を把握