

平成 21 年度 第2回新潟市若年者自立支援ネットワーク会議資料

現下の雇用状況等について



新潟市商業振興・雇用対策課

目 次

- 1 完全失業率の推移(全国・季節調整値)
- 2 都道府県別完全失業率(平成21年7～9月平均)
- 3 有効求人倍率の推移(新規学卒を除きパートタイムを含む)【全国・新潟県】
- 4 雇用失業情勢
- 5 新規求人数・求職者数の推移(パートを含む全数, ハローワーク新潟・新津・巻)
- 6 雇用保険受給の状況(ハローワーク新潟・新津・巻)
- 7 雇用調整助成金等の休業等実施計画届受理状況(新潟県全体)
- 8 企業倒産(負債総額1千万円以上)の月比較(新潟市)
- 9 高校新卒者の求人倍率・就職内定率の推移(全国)
- 10 高校新卒者の就職内定率の推移(ハローワーク新潟・新津・巻)

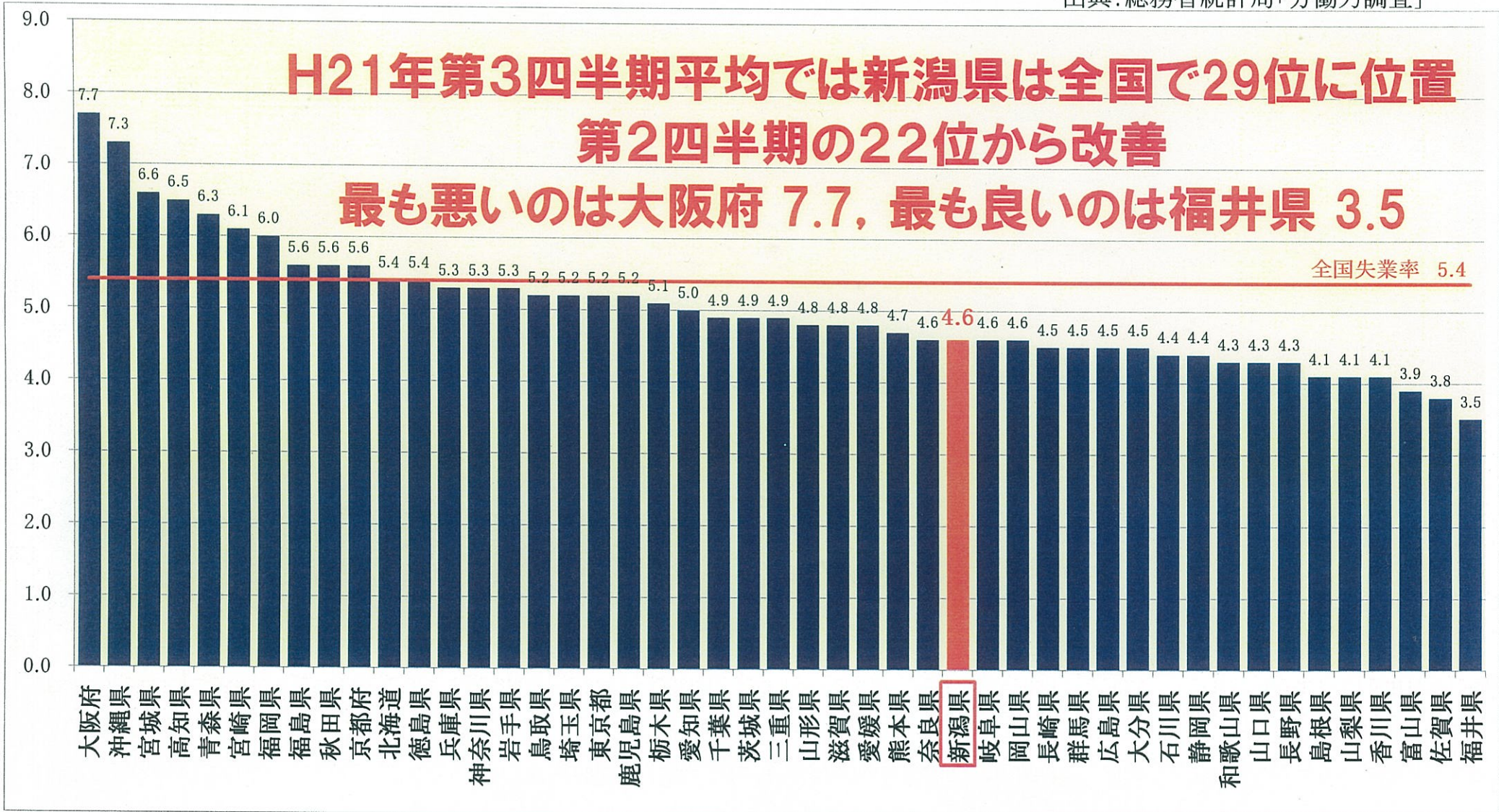
完全失業率の推移(全国・季節調整値)

出典:総務省統計局「労働力調査」



都道府県別完全失業率(平成21年7~9月平均)

出典:総務省統計局「労働力調査」



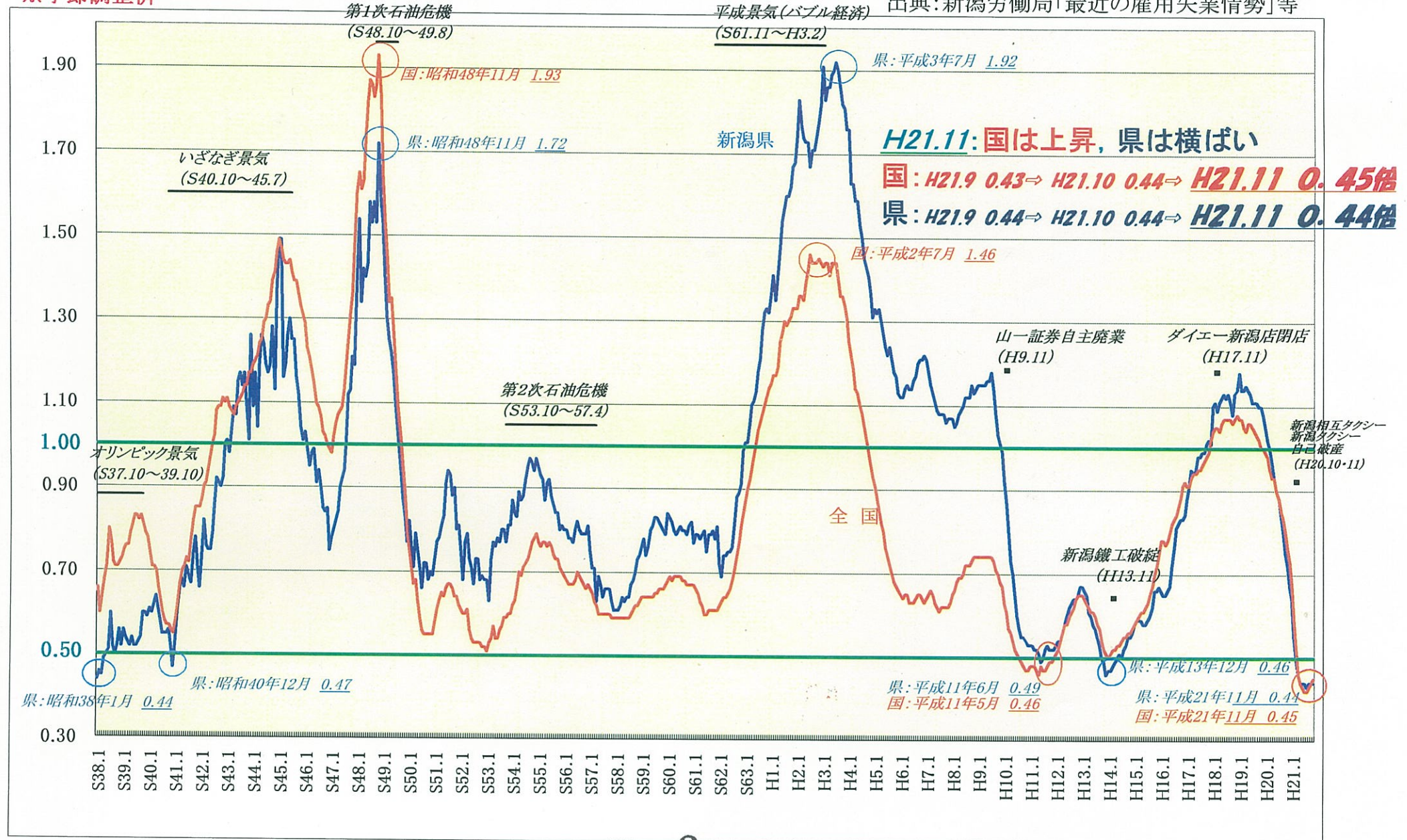
※1 労働力調査は、都道府県別に表章するように標本設計を行っておらず、標本規模も小さいことなどにより、全国結果に比べ結果精度が十分に確保できないとみられることから、結果の利用に当たっては注意を要する。

※2 毎年1~3月期平均公表時に、新たな結果を追加して再計算を行い、前年までの四半期平均及び年平均結果を過去にさかのぼって一部改定している

有効求人倍率の推移（新規学卒を除きパートタイムを含む）【全国・新潟県】

※季節調整済

出典：新潟労働局「最近の雇用失業情勢」等



雇 用 失 業 情 勢

月	年度	有効求人倍率 (パートを含む全数)						完全失業率 (全国) %
		国	県	新潟職安	新潟職安	新発田職安	巻職安	
	9	0.69	1.04	0.85	1.07	0.96	1.27	3.5
	10	0.50	0.53	0.52	0.56	0.58	0.55	4.4
	11	0.49	0.52	0.48	0.49	0.53	0.47	4.7
	12	0.62	0.63	0.66	0.55	0.59	0.59	4.7
	13	0.56	0.52	0.61	0.42	0.48	0.45	5.2
	14	0.56	0.54	0.67	0.43	0.44	0.53	5.4
	15	0.69	0.62	0.74	0.48	0.46	0.57	5.1
	16	0.86	0.80	0.91	0.61	0.58	0.66	4.6
	17	0.98	1.01	1.04	0.75	0.72	0.87	4.3
	18	1.06	1.13	1.20	0.77	0.83	1.09	4.1
	19	1.02	1.09	1.18	0.79		1.00	3.8
	20	0.77	0.75	0.81	0.60		0.59	4.1
4	19	1.05	1.15	1.09	0.78		1.10	3.8
5		1.06	1.14	1.06	0.71		1.03	3.8
6		1.07	1.12	1.09	0.70		0.94	3.7
7		1.07	1.11	1.17	0.78		0.92	3.6
8		1.06	1.11	1.30	0.79		1.09	3.8
9		1.05	1.12	1.40	0.89		1.13	4.0
10		1.02	1.11	1.43	0.93		1.16	4.0
11		0.99	1.10	1.37	0.96		1.11	3.8
12		0.98	1.09	1.24	0.84		1.00	3.8
1		0.98	1.04	1.06	0.74		0.87	3.8
2		0.97	1.01	0.99	0.76		0.83	3.9
3		0.95	1.00	0.96	0.70		0.77	3.8
4	20	0.93	0.97	0.86	0.64		0.71	4.0
5		0.93	0.93	0.83	0.62		0.69	4.0
6		0.90	0.90	0.84	0.65		0.70	4.1
7		0.88	0.88	0.89	0.67		0.69	4.0
8		0.85	0.84	0.91	0.74		0.71	4.1
9		0.83	0.80	0.91	0.76		0.73	4.0
10		0.80	0.75	0.86	0.68		0.70	3.8
11		0.76	0.72	0.81	0.67		0.61	4.0
12		0.73	0.67	0.76	0.58		0.51	4.3
1		0.67	0.64	0.72	0.46		0.43	4.1
2		0.59	0.55	0.68	0.46		0.38	4.4
3		0.52	0.50	0.62	0.41		0.32	4.8
4	21	0.46	0.46	0.49	0.35		0.29	5.0
5		0.44	0.44	0.46	0.33		0.30	5.2
6		0.43	0.44	0.47	0.34		0.27	5.4
7		0.42	0.44	0.52	0.34		0.28	5.7
8		0.42	0.43	0.56	0.38		0.30	5.5
9		0.43	0.44	0.57	0.40		0.36	5.3
10		0.44	0.44	0.58	0.36		0.33	5.1
11	0.45	0.44	0.57	0.34		0.30	5.2	

※H19年度から旧豊栄市域は、新発田職安管内から新潟職安管内へ移行

新規求人数・求職者数の推移(ハローワーク新潟・新津・巻)

出典:ハローワーク統計

			H20.3	H20.4	H20.5	H20.6	H20.7	H20.8	H20.9	H20.10	H20.11	H20.12	H21.1	H21.2	H21.3	H21.4	H21.5	H21.6	H21.7	H21.8	H21.9	H21.10	H21.11
常用	求人	新潟	2,921	2,755	2,586	2,734	2,914	2,642	2,619	2,723	2,277	1,946	2,438	2,166	2,174	1,771	2,018	2,037	2,260	2,278	2,049	2,345	1,865
		新津	542	438	496	666	528	526	689	426	521	342	481	413	400	363	359	402	338	389	397	366	292
		巻	490	487	614	487	489	529	517	453	353	309	325	278	300	270	319	374	271	316	333	246	255
		計	3,953	3,680	3,696	3,887	3,931	3,697	3,825	3,602	3,151	2,597	3,244	2,857	2,874	2,404	2,696	2,813	2,869	2,983	2,779	2,957	2,412
	求職	新潟	3,089	3,427	2,700	2,661	2,655	2,319	2,840	2,914	2,321	2,481	3,214	2,900	3,217	3,684	2,671	2,781	2,693	2,509	2,769	2,984	2,470
		新津	855	937	746	735	660	651	768	795	685	728	991	823	964	1,043	820	782	786	710	818	847	684
		巻	635	696	572	593	530	483	562	602	474	554	742	688	724	746	576	645	575	571	533	623	518
		計	4,579	5,060	4,018	3,989	3,845	3,453	4,170	4,311	3,480	3,763	4,947	4,411	4,905	5,473	4,067	4,208	4,054	3,790	4,120	4,454	3,672
パート	求人	新潟	2,355	1,649	1,747	2,391	1,832	1,621	2,216	1,855	1,282	1,389	1,837	1,730	1,640	1,320	1,369	1,618	1,504	1,506	1,651	1,830	1,643
		新津	363	453	389	345	356	406	425	398	283	370	290	316	361	295	283	270	272	344	331	305	252
		巻	318	275	287	300	250	223	311	219	202	228	214	244	271	223	172	151	203	192	280	197	160
		計	3,036	2,377	2,423	3,036	2,438	2,250	2,952	2,472	1,767	1,987	2,341	2,290	2,272	1,838	1,824	2,039	1,979	2,042	2,262	2,332	2,055
	求職	新潟	902	1,145	913	883	734	668	991	984	645	699	919	866	1,049	1,432	1,053	1,051	847	830	1,130	1,051	830
		新津	249	330	256	228	180	178	254	222	193	286	375	269	303	341	262	260	242	189	334	287	230
		巻	217	291	204	203	219	134	197	210	164	168	258	228	232	344	210	215	173	181	215	216	164
		計	1,368	1,766	1,373	1,314	1,133	980	1,442	1,416	1,002	1,153	1,552	1,363	1,584	2,117	1,525	1,526	1,262	1,200	1,679	1,554	1,224
計	求人	新潟	5,276	4,404	4,333	5,125	4,746	4,263	4,835	4,578	3,559	3,335	4,275	3,896	3,814	3,091	3,387	3,655	3,764	3,784	3,700	4,175	3,508
		新津	905	891	885	1,011	884	932	1,114	824	804	712	771	729	761	658	642	672	610	733	728	671	544
		巻	808	762	901	787	739	752	828	672	555	537	539	522	571	493	491	525	474	508	613	443	415
		計	6,989	6,057	6,119	6,923	6,369	5,947	6,777	6,074	4,918	4,584	5,585	5,147	5,146	4,242	4,520	4,852	4,848	5,025	5,041	5,289	4,467
	求職	新潟	3,991	4,572	3,613	3,544	3,389	2,987	3,831	3,898	2,966	3,180	4,133	3,766	4,266	5,116	3,724	3,832	3,540	3,339	3,899	4,035	3,300
		新津	1,104	1,267	1,002	963	840	829	1,022	1,017	878	1,014	1,366	1,092	1,267	1,384	1,082	1,042	1,028	899	1,152	1,134	914
		巻	852	987	776	796	749	617	759	812	638	722	1,000	916	956	1,090	786	860	748	752	748	839	682
		計	5,947	6,826	5,391	5,303	4,978	4,433	5,612	5,727	4,482	4,916	6,499	5,774	6,489	7,590	5,592	5,734	5,316	4,990	5,799	6,008	4,896

【H21.11 新規求人産業別内訳(ハローワーク新潟・全数)】

	建設	製造	情報 通信	運輸・ 郵便	卸売・ 小売	金融・ 保険	宿泊・飲食 サービス	医療・ 福祉	サー ビス	合計
H21.11	280	188	117	242	549	38	411	490	714	3,508
前年同月比	-20.9%	-3.1%	-10.7%	-28.2%	10.2%	22.6%	20.5%	-0.2%	13.3%	-1.4%

※合計には、非計上産業を含む

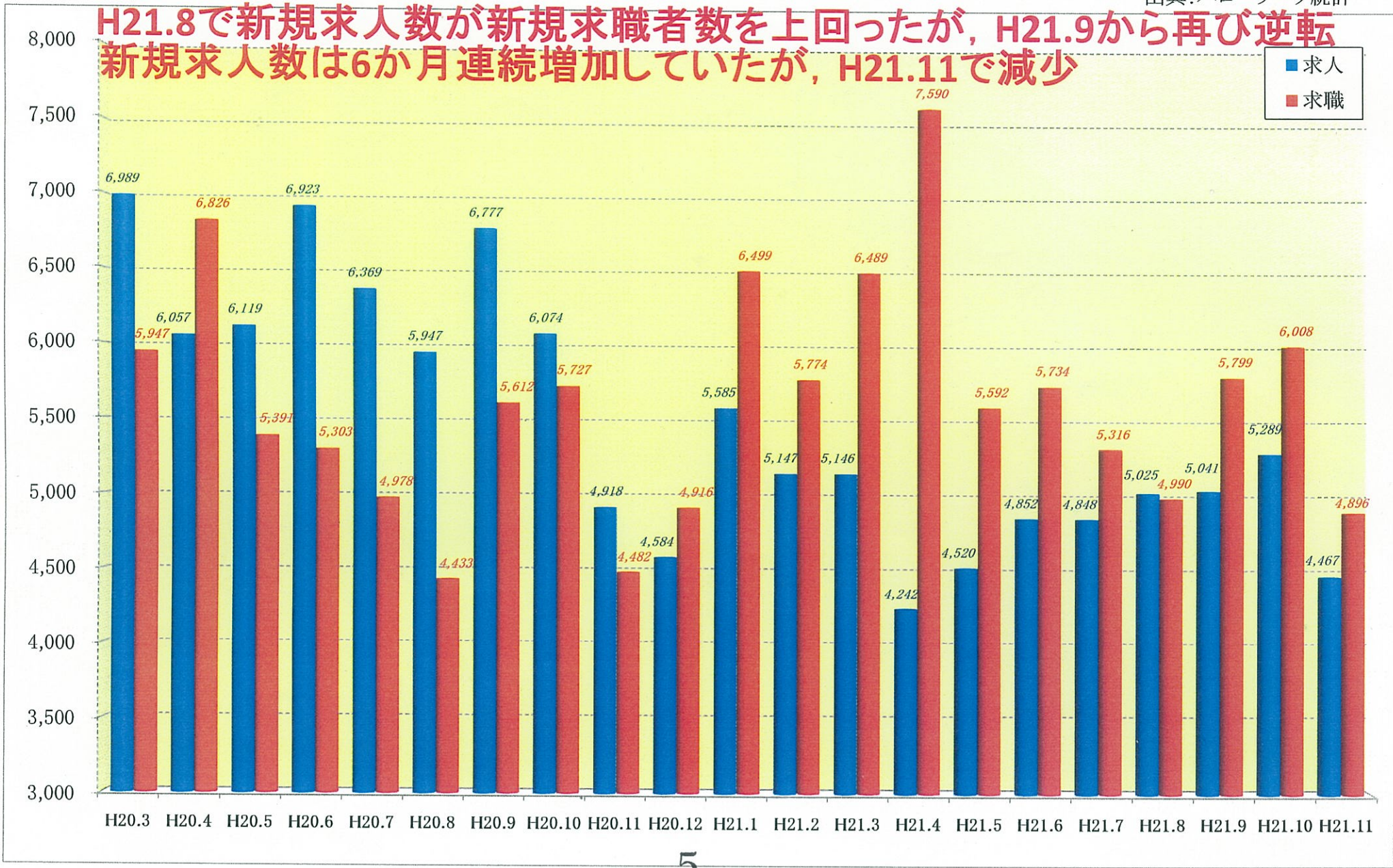
【新規求職者の年齢別状況(ハローワーク新潟・常用・H21.11)】

	～24歳	25～34	35～44	45～54	55～64	65歳～	計
H21.11	385	851	590	350	263	31	2,470
割合	16%	34%	24%	14%	11%	1%	

新規求人数・求職者数の推移(パートを含む全数, ハローワーク新潟・新津・巻)

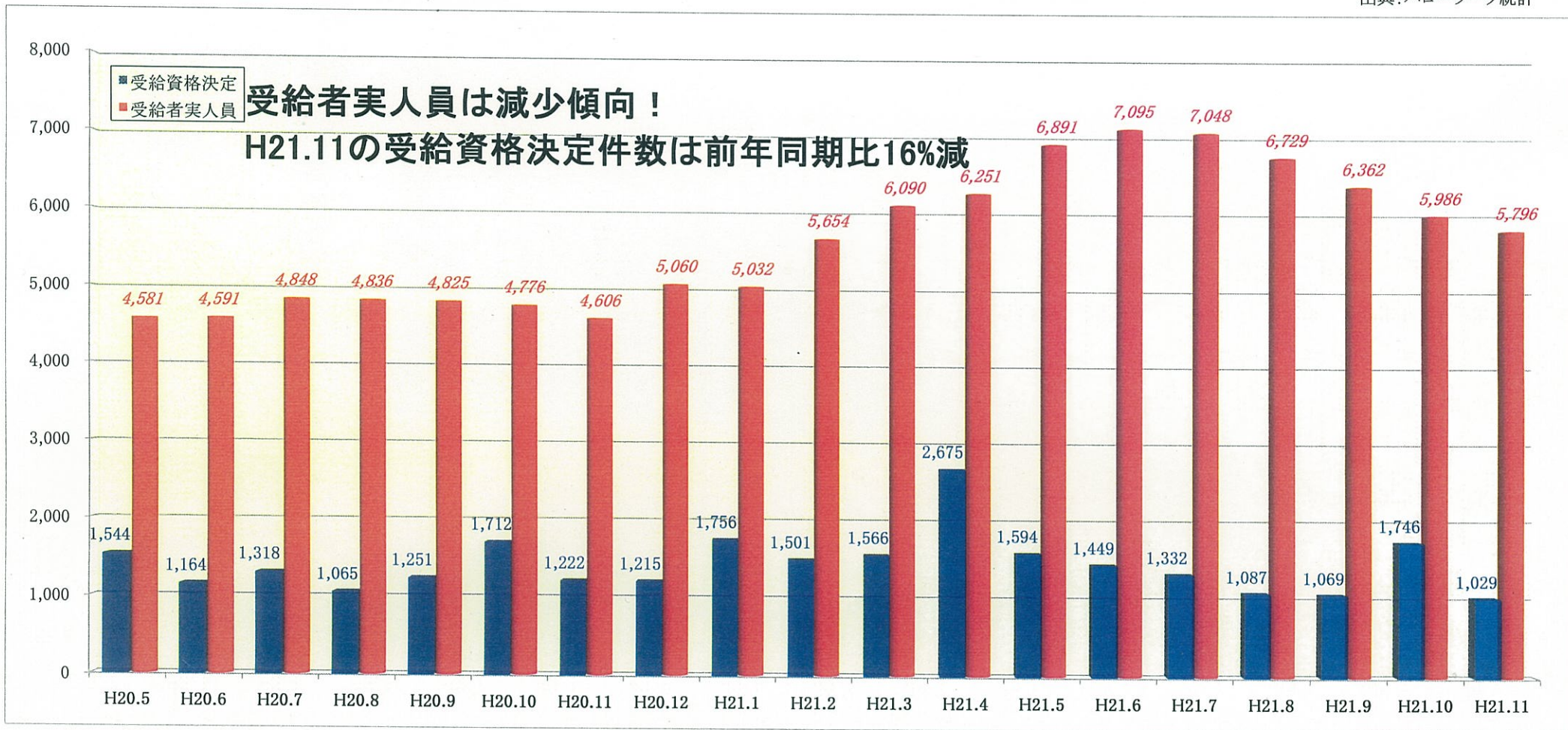
出典:ハローワーク統計

H21.8で新規求人数が新規求職者数を上回ったが, H21.9から再び逆転
 新規求人数は6か月連続増加していたが, H21.11で減少



雇用保険受給の状況(ハローワーク新潟・新津・巻)

出典:ハローワーク統計



単位:件,人

		H20.5	H20.6	H20.7	H20.8	H20.9	H20.10	H20.11	H20.12	H21.1	H21.2	H21.3	H21.4	H21.5	H21.6	H21.7	H21.8	H21.9	H21.10	H21.11
新潟	受給資格決定	1,037	744	881	691	827	1,182	808	770	1,058	952	914	1,703	1,038	947	821	726	666	1,137	692
	受給者実人員	3,020	2,994	3,170	3,207	3,214	3,165	3,147	3,385	3,281	3,612	3,817	3,725	4,390	4,465	4,446	4,295	4,070	3,792	3,694
新津	受給資格決定	295	225	227	198	246	271	257	229	380	291	331	562	311	252	296	207	230	333	182
	受給者実人員	857	867	890	867	889	886	762	932	924	1,075	1,180	1,340	1,271	1,427	1,386	1,338	1,245	1,180	1,120
巻	受給資格決定	212	195	210	176	178	259	157	216	318	258	321	410	245	250	215	154	173	276	155
	受給者実人員	704	730	788	762	722	725	697	743	827	967	1,093	1,186	1,230	1,203	1,216	1,096	1,047	1,014	982
計	受給資格決定	1,544	1,164	1,318	1,065	1,251	1,712	1,222	1,215	1,756	1,501	1,566	2,675	1,594	1,449	1,332	1,087	1,069	1,746	1,029
	受給者実人員	4,581	4,591	4,848	4,836	4,825	4,776	4,606	5,060	5,032	5,654	6,090	6,251	6,891	7,095	7,048	6,729	6,362	5,986	5,796

雇用調整助成金等の休業等実施計画届受理状況(新潟県全体)

出典：雇用調整助成金等に係る休業等実施計画届受理状況（厚生労働省（H21.12.25発表））

【助成金の概要】

景気の変動，産業構造の変化その他の経済上の理由により，事業活動の縮小を余儀なくされ，**休業等（休業及び教育訓練）又は出向を行った事業主に対して，休業手当，賃金又は出向労働者に係る賃金負担額相当額の一部を助成**するもので，**失業の予防**を目的としている。

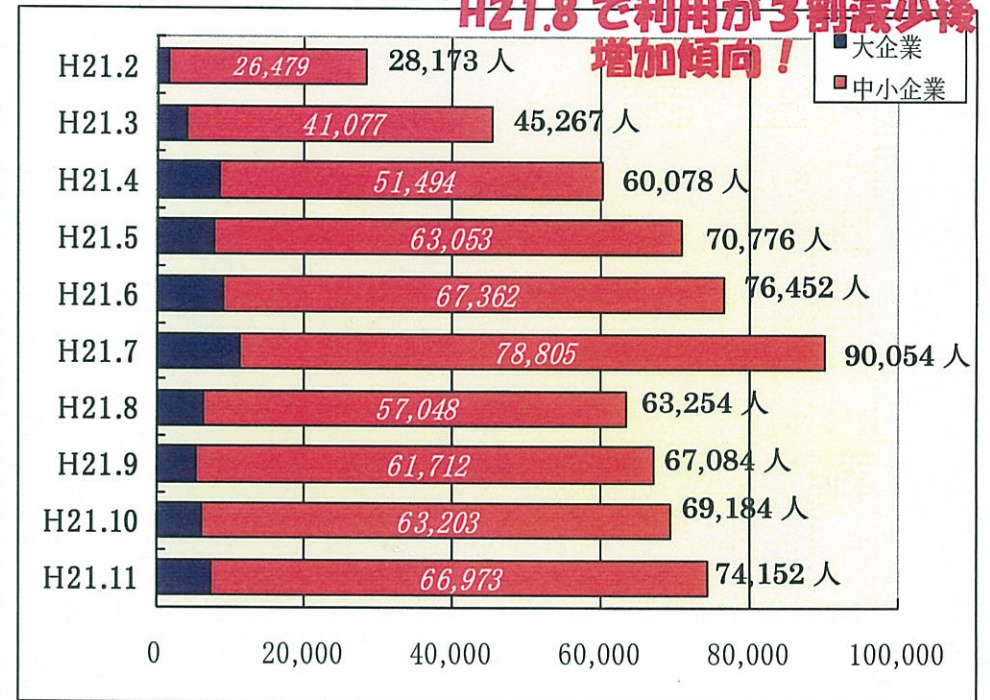
	雇用調整助成金	中小企業緊急雇用安定助成金 (平成20年12月1日施行)
対象	雇用保険適用事業の事業主	雇用保険適用事業所の中小企業事業主
主な受給要件	(1)次のいずれかの生産量要件を満たす事業主 ①売上高又は生産量の最近3か月間の月平均値がその直前3か月間又は前年同期に比べ 5%以上減少 していること。 ②売上高又は生産量の最近3か月間の月平均値が前々年同期に比べ 10%以上減少 していることに加え，直近の決算等の経常損益が赤字であること(ただし，対象期間の初日がH21.12.14～22.12.13の間にあるものに限る) (2)次のいずれにも該当する 休業等又は出向 (3か月以上1年以内の出向)を行う事業主 ①対象期間内(指定した日から1年間)に実施 ②労使間の協定によるもの ③雇用保険被保険者を対象 ④通常行われる教育訓練でない など	(1)次のいずれかの生産量要件を満たす事業主 ①売上高又は生産量の最近3か月間の月平均値がその直前3か月又は前年同期に比べ 5%減少 していること(ただし直近の決算等の経常損益が赤字であれば5%未満の減少でも可) ②売上高又は生産量の最近3か月間の月平均値が前々年同期に比べ 10%以上減少 していることに加え，直近の決算等の経常損益が赤字であること(ただし，対象期間の初日がH21.12.2～22.12.1の間にあるものに限る) (2)次のいずれにも該当する 休業等又は出向 (3か月以上1年以内の出向)を行う事業主 ①対象期間内(指定した日から1年間)に実施 ②労使間の協定によるもの ③雇用保険被保険者を対象 ④通常行われる教育訓練でない など
受給額	○休業等 ① 休業手当又は賃金相当額(1人1日)の2/3 (雇用保険基本手当日額7,685円限度) ②支給限度日数: 3年間で300日 ③ 教育訓練実施に係る加算額1人1日4,000円を加算 ○出向 ①出向元で負担した賃金相当額の 2/3	○休業等 ① 休業手当又は賃金相当額(1人1日)の4/5 (雇用保険基本手当日額7,685円限度) ②支給限度日数: 3年間で300日 ③ 教育訓練実施に係る加算額1人1日6,000円を加算 ○出向 ①出向元で負担した賃金相当額の 4/5

※助成率上乘せ要件:①雇用調整の対象被保険者が障害のある人であった場合
 ②労働者の解雇等(有期契約労働者の雇止め，派遣労働者の事業主都合による中途契約解除等を含む)をしていないなど，一定の要件を満たした場合

雇用調整助成金 2/3⇒3/4 中小企業緊急雇用安定助成金 4/5⇒9/10

【雇用調整助成金等に係る休業等実施計画届受理状況】

※新潟県全体の対象者数

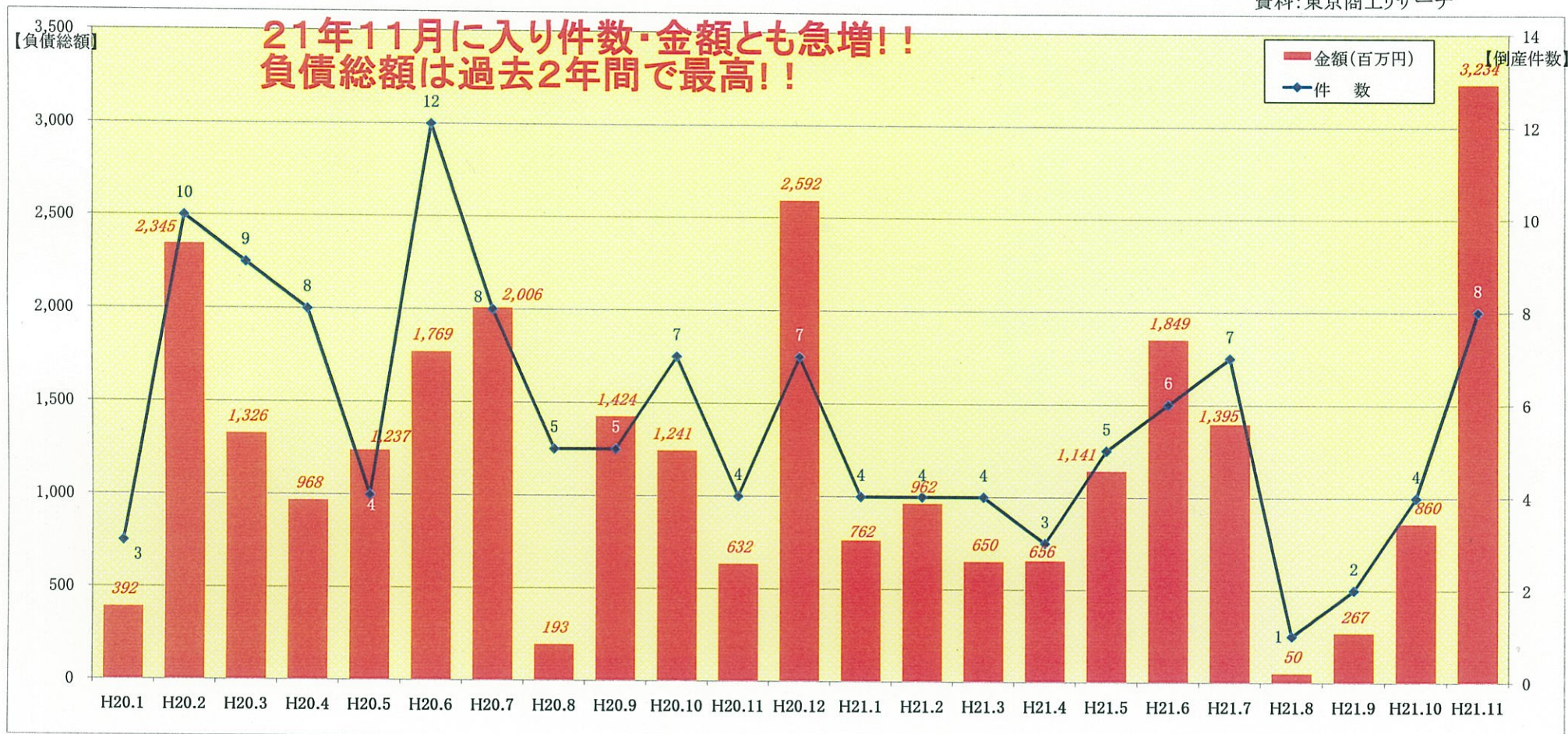


		H21.2	H21.3	H21.4	H21.5	H21.6	H21.7	H21.8	H21.9	H21.10	H21.11
大企業	事業所数	7	21	27	35	34	48	37	32	27	42
	対象者数	1,694	4,190	8,584	7,723	9,090	11,249	6,206	5,372	5,981	7,179
中小企業	事業所数	759	1,241	1,872	2,598	2,848	3,791	2,889	3,183	3,340	3,364
	対象者数	26,479	41,077	51,494	63,053	67,362	78,805	57,048	61,712	63,203	66,973
計	事業所数	766	1,262	1,899	2,633	2,882	3,839	2,926	3,215	3,367	3,406
	対象者数	28,173	45,267	60,078	70,776	76,452	90,054	63,254	67,084	69,184	74,152

企業倒産(負債総額1千万円以上)の月比較(新潟市)

2009/12/24 商業振興・雇用対策課

資料:東京商工リサーチ

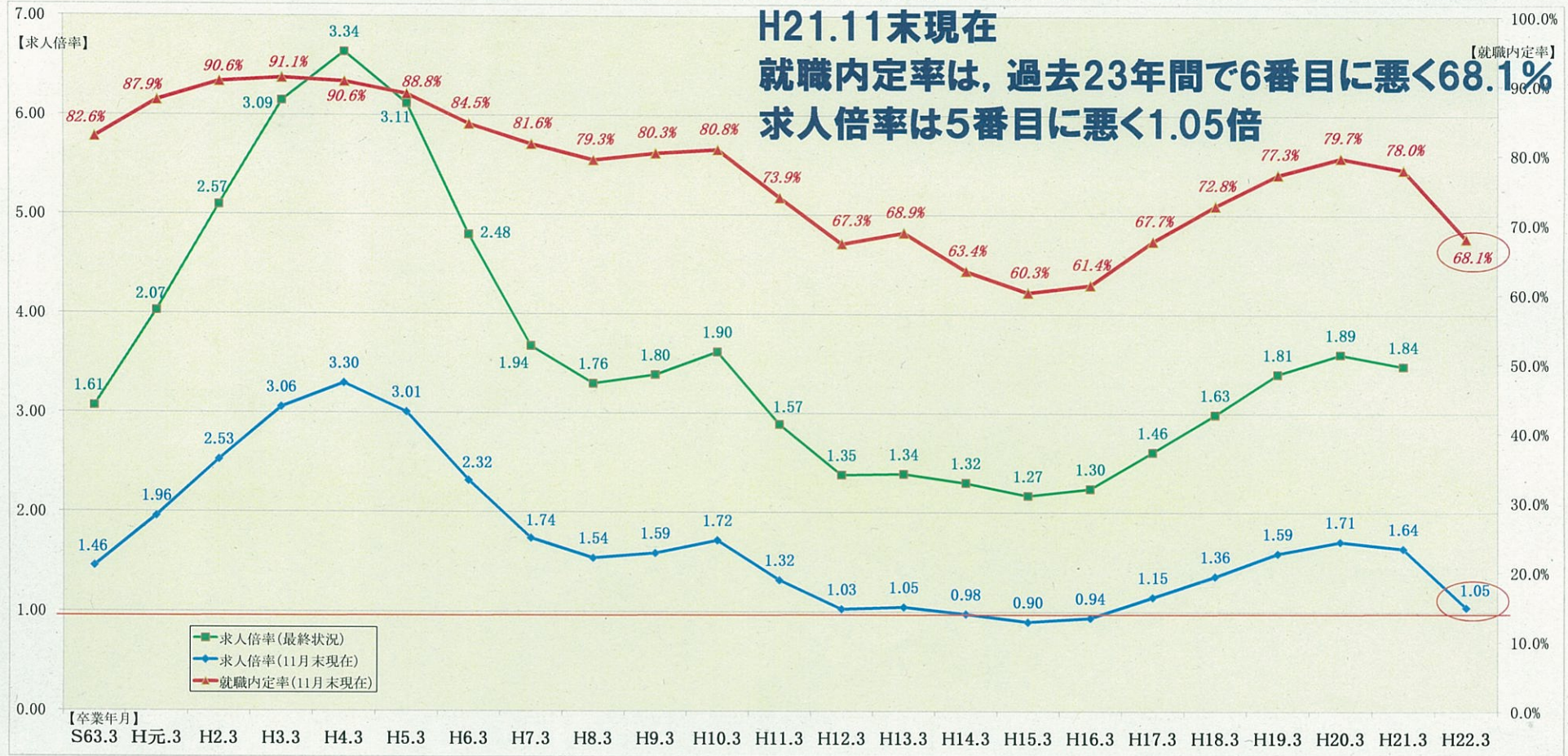


単位:件・百万円

	H20.1	H20.2	H20.3	H20.4	H20.5	H20.6	H20.7	H20.8	H20.9	H20.10	H20.11	H20.12	H21.1	H21.2	H21.3	H21.4	H21.5	H21.6	H21.7	H21.8	H21.9	H21.10	H21.11
件数	3	10	9	8	4	12	8	5	5	7	4	7	4	4	4	3	5	6	7	1	2	4	8
金額(百万円)	392	2,345	1,326	968	1,237	1,769	2,006	193	1,424	1,241	632	2,592	762	962	650	656	1,141	1,849	1,395	50	267	860	3,234

高校新卒者の求人倍率・就職内定率の推移(全国)

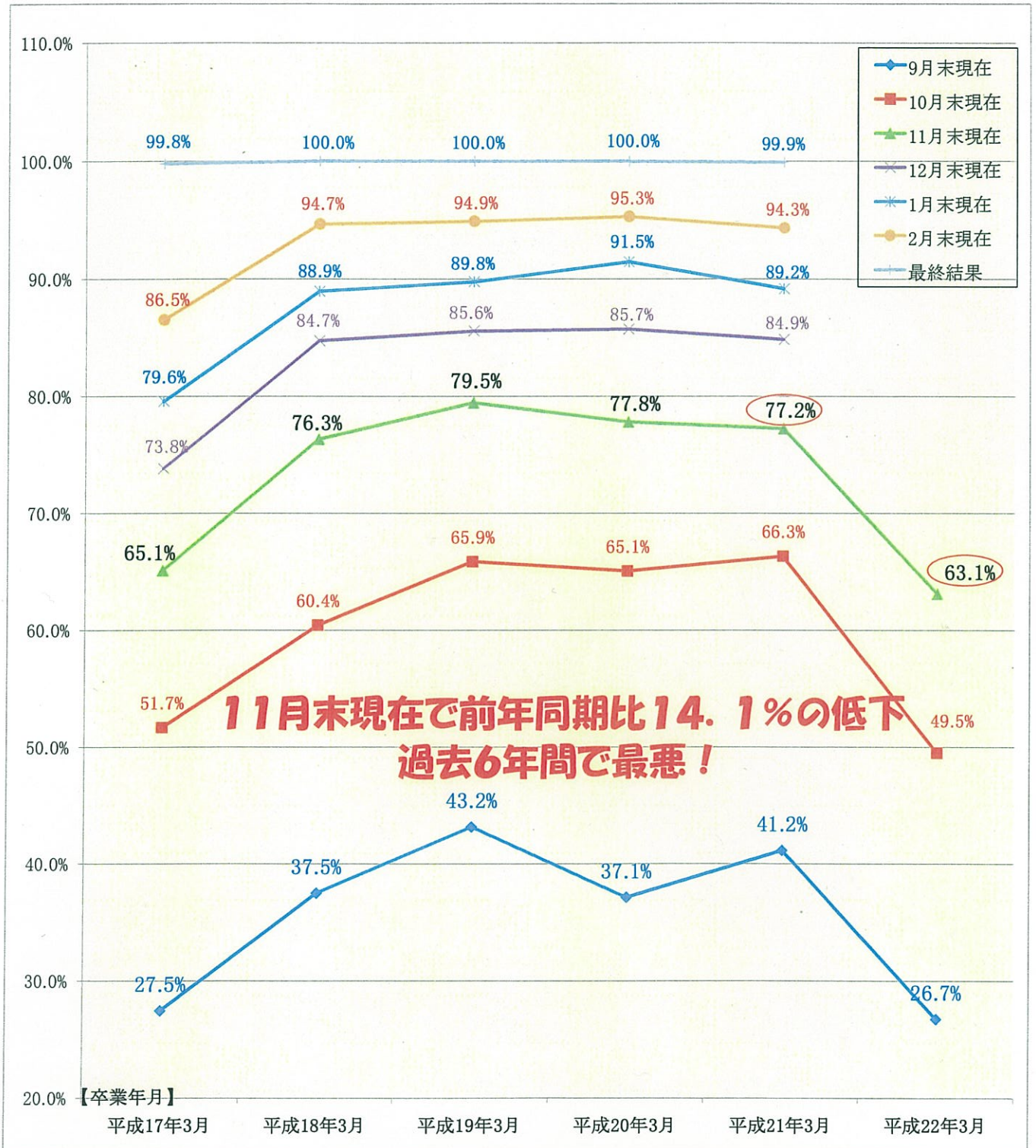
出典:厚生労働省「高校新卒者の就職内定状況等について(平成22年1月14日発表)」



	卒業年月	S63.3	H元.3	H2.3	H3.3	H4.3	H5.3	H6.3	H7.3	H8.3	H9.3	H10.3	H11.3	H12.3	H13.3	H14.3	H15.3	H16.3	H17.3	H18.3	H19.3	H20.3	H21.3	H22.3
11月末現在	求人数	735,045	998,995	1,317,928	1,579,576	1,651,672	1,355,226	910,833	609,877	499,423	487,194	498,800	336,180	233,209	238,373	210,474	180,756	184,324	223,900	265,968	312,277	330,605	311,127	175,172
	求職者数	504,774	509,864	520,398	516,300	500,136	449,942	392,432	350,498	324,694	306,145	289,893	255,082	227,009	226,460	214,590	200,150	196,961	193,889	194,980	195,961	193,415	190,065	167,450
	求人倍率	1.46	1.96	2.53	3.06	3.30	3.01	2.32	1.74	1.54	1.59	1.72	1.32	1.03	1.05	0.98	0.90	0.94	1.15	1.36	1.59	1.71	1.64	1.05
	就職内定率	82.6%	87.9%	90.6%	91.1%	90.6%	88.8%	84.5%	81.6%	79.3%	80.3%	80.8%	73.9%	67.3%	68.9%	63.4%	60.3%	61.4%	67.7%	72.8%	77.3%	79.7%	78.0%	68.1%
最終状況	求人数	790,324	1,045,323	1,342,898	1,606,159	1,673,381	1,377,057	934,075	642,613	536,175	517,763	517,822	359,938	271,667	273,118	242,926	218,604	224,984	258,050	293,520	332,796	346,112	323,000	
	求職者数	491,910	505,304	522,527	519,790	500,568	442,786	376,648	331,516	304,091	288,090	272,296	228,991	201,346	203,692	184,135	172,731	173,171	176,403	179,683	184,026	183,389	175,684	
	求人倍率	1.61	2.07	2.57	3.09	3.34	3.11	2.48	1.94	1.76	1.80	1.90	1.57	1.35	1.34	1.32	1.27	1.30	1.46	1.63	1.81	1.89	1.84	
	就職率	99.3	99.6	99.6	99.7	99.7	99.5	98.9	98.7	98.4	98.5	98.2	96.8	95.6	95.9	94.8	95.1	95.9	97.2	98.1	98.4	98.3	97.8	

高校新卒者の就職内定率の推移(ハローワーク新潟・新津・巻)

出典:新潟労働局「新規学校卒業生 職業紹介状況」



卒業年月	平成17年3月	平成18年3月	平成19年3月	平成20年3月	平成21年3月	平成22年3月
9月末現在	27.5%	37.5%	43.2%	37.1%	41.2%	26.7%
10月末現在	51.7%	60.4%	65.9%	65.1%	66.3%	49.5%
11月末現在	65.1%	76.3%	79.5%	77.8%	77.2%	63.1%
12月末現在	73.8%	84.7%	85.6%	85.7%	84.9%	84.9%
1月末現在	79.6%	88.9%	89.8%	91.5%	89.2%	89.2%
2月末現在	86.5%	94.7%	94.9%	95.3%	94.3%	94.3%
最終結果	99.8%	100.0%	100.0%	100.0%	99.9%	99.9%