

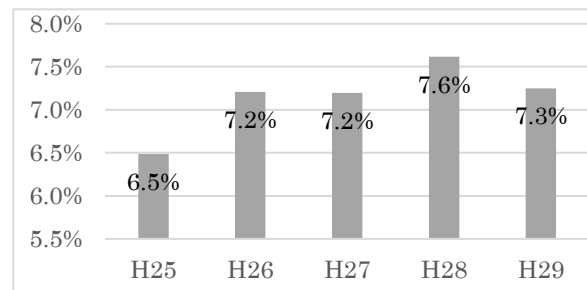
## 新潟市成人歯科保健（歯周疾患対策）について

## 新潟市成人歯科健診

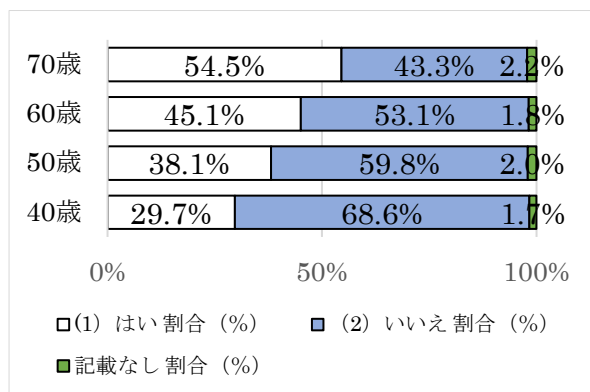
- <目的> 健康増進法に基づき、成人期の歯科疾患、特に歯周疾患を早期に発見し適切な保健指導と治療を行うこと
- <対象> 40・50・60・70歳の市民（職場等で歯科健診の受診の機会のない者）
- <周知> 受診券を個別に郵送
- <自己負担> 40・50・60歳は500円（新潟市国保加入者は250円）、70歳は無料

## 1. 受診状況と受診率の推移

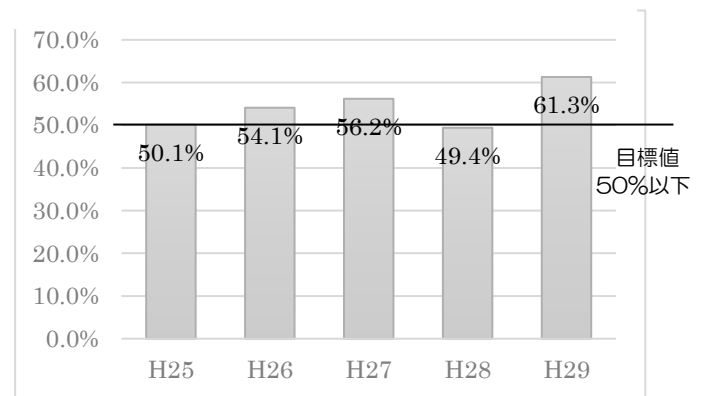
年度	対象者（人）	受診者（人）	受診率（%）
H25	43,824	2,843	6.5
H26	42,961	3,096	7.2
H27	39,485	2,842	7.2
H28	42,152	3,210	7.6
H29	45,377	3,290	7.3



## 2. 問診で1年以内に歯科健診を受けたと回答した者の年代別割合（H29年度）



## 3. 40歳で進行した歯周炎を有する者の推移



## 課題

- ・成人歯科健診の受診率が低い。
- ・働き盛り世代は定期的に歯科健診を受けている割合が低い。
- ・40歳で進行した歯周炎を有する割合が高い。