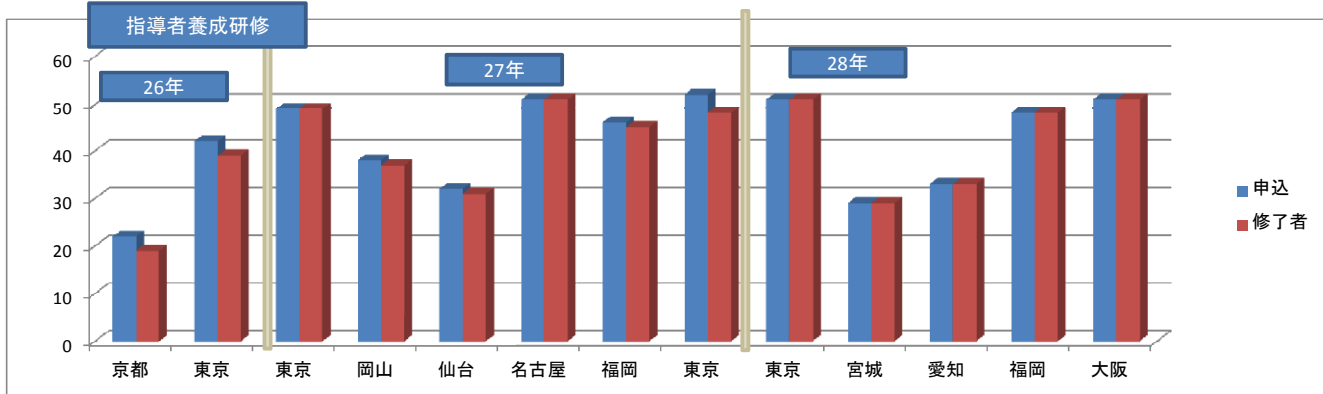
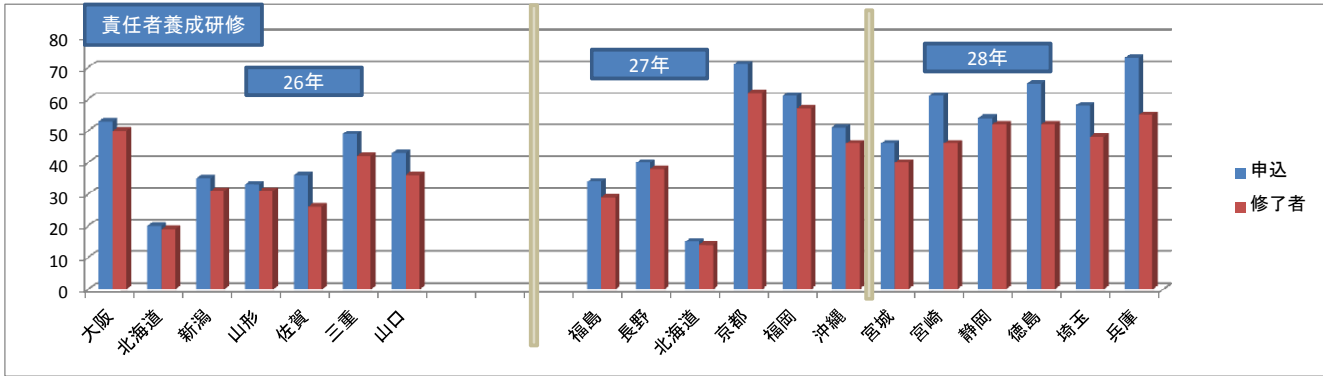
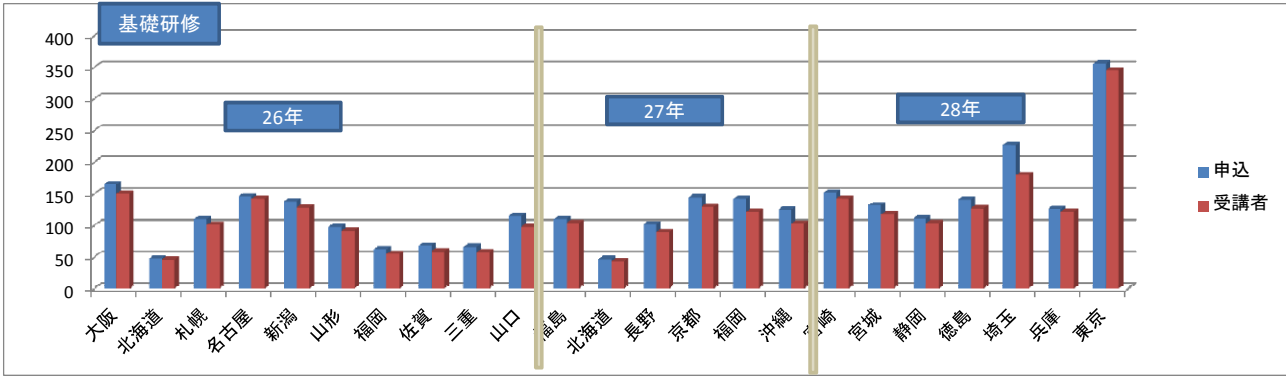


農林水産省補助事業H A C C P研修会の出席者推移

資料1-3



HACCP研修会

平成26年度～28年度 全受講者数

基礎研修					
年度	回数	開催地	申込	受講者	(人)
26	1	大阪	165	151	
	2	北海道	48	46	
	3	札幌	110	101	
	4	名古屋	146	142	
	5	新潟	138	128	
	6	山形	98	92	
	7	福岡	62	55	
	8	佐賀	68	59	
	9	三重	66	58	
	10	山口	115	98	930
27	1	福島	110	104	
	2	北海道	47	44	
	3	長野	102	90	
	4	京都	144	129	
	5	福岡	142	122	
	6	沖縄	125	103	592
28	1	宮崎	152	142	
	2	宮城	132	118	
	3	静岡	111	104	
	4	徳島	141	127	
	5	埼玉	228	180	
	6	兵庫	126	122	
	7	東京	356	345	1138

責任者養成研修						
年度	回数	開催地	申込	修了者	(人)	
26	1	大阪	53	50		
	2	北海道	20	19		
	3	新潟	35	31		
	4	山形	33	31		
	5	佐賀	36	26		
	6	三重	49	42		
	7	山口	43	36	235	
27	1	福島	34	29		
	2	長野	40	38		
	3	北海道	15	14		
	4	京都	71	62		
	5	福岡	61	57		
	6	沖縄	51	46	246	
28	1	宮城	46	40		
	2	宮崎	61	46		
	3	静岡	54	52		
	4	徳島	65	52		
	5	埼玉	58	48		
	6	兵庫	73	55	293	

指導者養成研修

年度	回数	開催地	申込	修了者	(人)	7月～12月登録
26	1	京都	22	19		11
	2	東京	42	39	58	
27	1	東京	49	49		
	2	岡山	38	37		
	3	仙台	32	31		
	4	名古屋	51	51		
	5	福岡	46	45		
	6	東京	52	48	261	
28	1	東京	51	51		
	2	宮城	29	29		
	3	愛知	33	33		
	4	福岡	48	48		
	5	大阪	51	51	212	89
					531	100