

令和2年度 地域医療提供体制ならびに医療・介護連携に関する実態・意識調査
回収結果

【新潟県】※新潟市含む

| 施設票 | 医科診療所 | 歯科診療所 | 病院 (医科) | 訪問看護ST | 薬局 | 居宅介護 支援事業所 | 総数 |
|-----|-------------|-------------|------------|-------------|-------------|---------------|--------------|
| 対象数 | 1210 | 1144 | 124 | 162 | 1149 | 723 | 4,512 |
| 回収数 | 678 (56.0%) | 594 (51.9%) | 77 (62.1%) | 115 (71.0%) | 655 (57.0%) | 457 (63.2%) | 2576 (57.1%) |

【新潟市】

| 施設票 | 医科診療所 | 歯科診療所 | 病院 (医科) | 訪問看護ST | 薬局 | 居宅介護 支援事業所 | 総数 |
|-----|-------------|-------------|------------|------------|-------------|---------------|-------------|
| 対象数 | 485 | 486 | 43 | 75 | 444 | 262 | 1,795 |
| 回収数 | 245 (50.5%) | 200 (41.2%) | 30 (69.8%) | 53 (70.7%) | 224 (50.5%) | 145 (55.3%) | 897 (50.0%) |

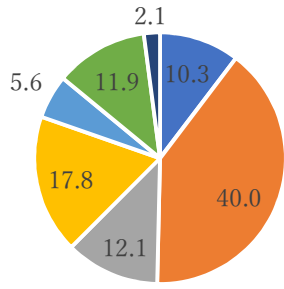
| 施設票 区別 | | 医科診療所 | 歯科診療所 | 病院 (医科) | 訪問看護ST | 薬局 | 居宅介護 支援事業所 | 総数 |
|-----------|-----|------------|------------|------------|------------|------------|---------------|-------------|
| 北区 | 対象数 | 27 | 31 | 4 | 6 | 33 | 18 | 119 |
| | 回収数 | 19 (70.4%) | 10 (32.3%) | 3 (75.0%) | 4 (66.7%) | 16 (48.5%) | 8 (44.4%) | 60 (50.4%) |
| 東区 | 対象数 | 69 | 70 | 5 | 11 | 69 | 45 | 269 |
| | 回収数 | 32 (46.4%) | 27 (38.6%) | 3 (60.0%) | 8 (72.7%) | 40 (58.0%) | 24 (53.3%) | 134 (49.8%) |
| 中央区 | 対象数 | 168 | 159 | 13 | 22 | 133 | 60 | 555 |
| | 回収数 | 85 (50.6%) | 57 (35.8%) | 10 (76.9%) | 14 (63.6%) | 58 (43.6%) | 37 (61.7%) | 261 (47.0%) |
| 江南区 | 対象数 | 40 | 35 | 2 | 6 | 26 | 21 | 130 |
| | 回収数 | 17 (42.5%) | 18 (51.4%) | 2 (100.0%) | 3 (50.0%) | 17 (65.4%) | 14 (66.7%) | 71 (54.6%) |
| 秋葉区 | 対象数 | 35 | 42 | 3 | 5 | 41 | 28 | 154 |
| | 回収数 | 17 (48.6%) | 20 (47.6%) | 1 (33.3%) | 4 (80.0%) | 18 (43.9%) | 19 (67.9%) | 79 (51.3%) |
| 南区 | 対象数 | 22 | 21 | 3 | 3 | 26 | 11 | 86 |
| | 回収数 | 10 (45.5%) | 10 (47.6%) | 2 (66.7%) | 3 (100.0%) | 17 (65.4%) | 6 (54.5%) | 48 (55.8%) |
| 西区 | 対象数 | 95 | 101 | 9 | 17 | 87 | 59 | 368 |
| | 回収数 | 50 (52.6%) | 43 (42.6%) | 7 (77.8%) | 14 (82.4%) | 40 (46.0%) | 27 (45.8%) | 181 (49.2%) |
| 西蒲区 | 対象数 | 29 | 27 | 4 | 5 | 29 | 20 | 114 |
| | 回収数 | 15 (51.7%) | 15 (55.6%) | 2 (50.0%) | 3 (60.0%) | 18 (62.1%) | 10 (50.0%) | 63 (55.3%) |

| 個人票 | 診療所医師 | 歯科医師 | 病院医師 病棟看護師 連携部門担当者 | 訪問看護師 | 薬局薬剤師 | 介護支援 専門員 | 総数 |
|-----|-------------|-------------|--------------------------|------------|-------------|-------------|-------------|
| 対象数 | 485 | 486 | 129 | 75 | 444 | 262 | 1,881 |
| 回収数 | 189 (39.0%) | 128 (26.3%) | 102 (79.1%) | 46 (61.3%) | 212 (47.7%) | 118 (45.0%) | 799 (42.5%) |

地域医療提供体制に関する実態・意識調査【診療所調査票】回答数：678
 ※網掛けは、訪問診療・往診を行っている 332 施設が回答

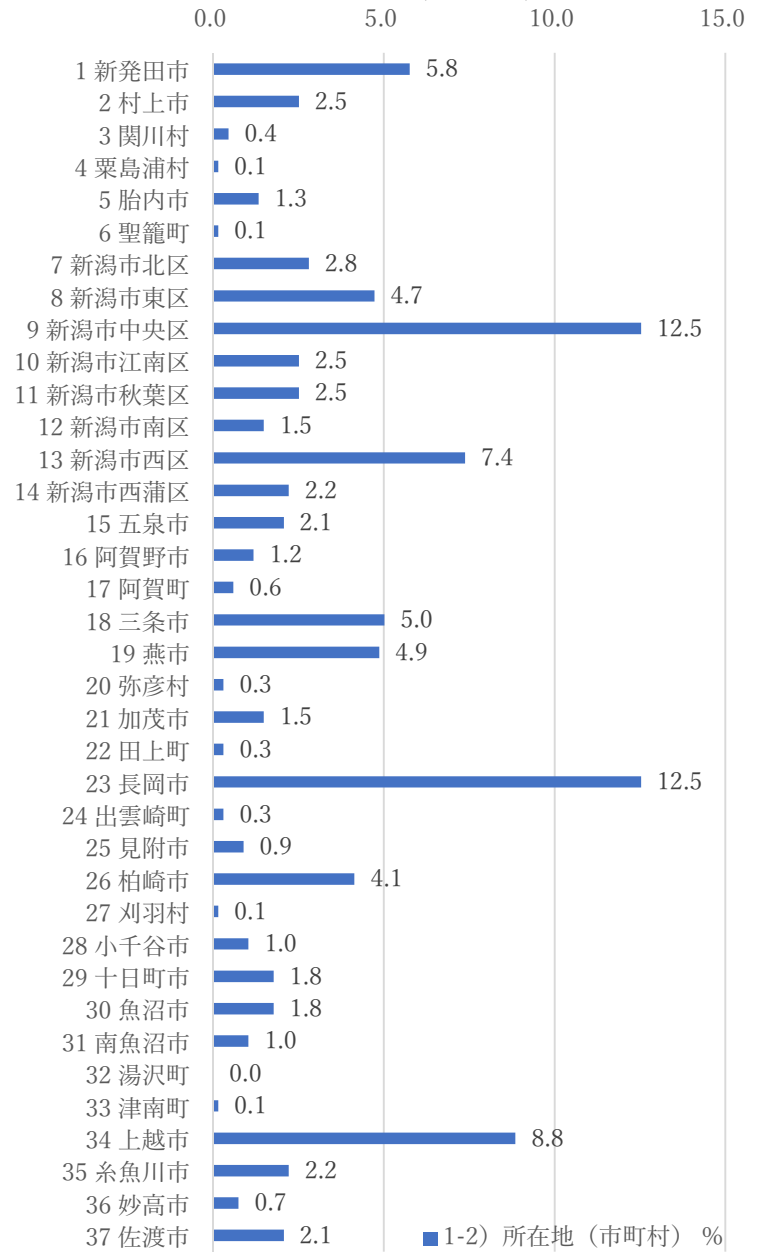
| |
|--|
| 1-1)診療所名 |
| 1-2)所在地(圏域) |
| 1-2)所在地(市町村) |
| 1-3)主な診療科目名(複数選択可) |
| 1-4)在宅療養支援病院の届出をしていますか。 |
| 問 2)現在、訪問診療や往診を行っていますか。 |
| 問 3)今後(5 年後)に訪問診療や往診を行っていると思いますか。 |
| 問 4)今後新たに訪問診療等を行う、または提供件数を増やすには何が必要だと思いますか。 必要性が高いと思われるものを 3 つまで選択して下さい。 |
| 問 5)訪問診療や往診を担当している医師の人数、年代をご記入下さい。 |
| 問 6)訪問診療や往診で対応可能な疾患をお選び下さい。(複数選択可) |
| 問 7)訪問診療や往診を行っている患者の実人数、訪問延べ件数を数字でご記入下さい。 |
| 問 8)今後、訪問診療や往診の患者をどのくらい増やすことが可能ですか。【問 8[ひと月あたり]と選択した方】件数【約【 】】 |
| 問 9)これまでに病院が行う退院前カンファレンス、ケアマネージャーが行うサービス担当者会議への出席要請がありましたか。 【問 9[要請があった]と選択した方】これまでの出席頻度を一つ選択して下さい。 |
| 【問 9[要請はなかった]と選択した方】要請があれば出席したいと思いますか。 |
| 【問 9[半数程度は出席している][ほとんどしていない][条件が合えば出席したい]と選択した方】 調整によって出席が可能となる条件がありますか。(複数選択可) |
| 問 10)退院前カンファレンスやサービス担当者会議の充実のために何が必要だと思いますか。3 つまで選択して下さい。 |
| 問 11)退院する患者が円滑に在宅医療に移行できていると思いますか。 |
| 問 12)訪問診療・往診を受けている患者やその対応にあたる訪問看護等の専門職に対し、常時連絡がとれる体制をとっていますか。 (診療報酬上の加算算定有無は問いません。) |
| 【問 12[基本的に常時対応している(訪問・電話等)]と選択した方】時間外でファーストコール対応している職員は誰ですか。 |
| 問 13)訪問診療や往診を行っている患者に対し、急変時の対応方法をケアチーム間で共有できていますか。 |
| 問 14)訪問診療や往診を行っている患者の急変時に入院が必要な場合、スムーズに入院できていると思いますか。 |
| 問 15)問 14 で入院が必要な場合の初動において、頻度の高い手段を一つ選択して下さい。 【問 15[地域の仕組み、あるいは複数の病院で在宅医療に特化した受入体制があり利用している]と 選択した方】 仕組名称とひと月あたりの受入件数【ひと月あたり受入件数【 】】 |
| 問 16)2019.4.1～2020.3.31 の 1 年間に、自宅等で看取りを行った概ねの人数をご記入下さい。【約【 】】 |
| 問 17)2019.4.1～2020.3.31 の 1 年間に、自宅等で看取りを行った場所の割合をご記入下さい。 |
| 問 18)自宅等での看取り患者の受入れについて、今後の意向を一つ選択して下さい。 |
| 問 19)あなたの地域の ICT 連携システムを利用していますか。 【問 19[利用している]と選択した方】今後の意向について 【問 19[地域にシステムはあるが利用していない]と選択した方】今後の意向について 【問 19[地域にシステムがない]と選択した方】今後の意向について |
| 問 20)在宅医療・介護連携において、ICT 連携システムは有効だと思いますか。 |
| 問 21)ICT 連携システム以外に、地域で連携等に活用しているツール(例、新潟市:むすびあい手帳等)がありますか。 |
| 問 22)地域の ICT 連携システムのより効果的な活用のために、必要と思われることがあればご記入下さい。 |
| 問 23)地域の在宅医療に関する課題は何と思いますか。当てはまるものを 3 つまで選択して下さい。 |

1-2 所在地（圏域）

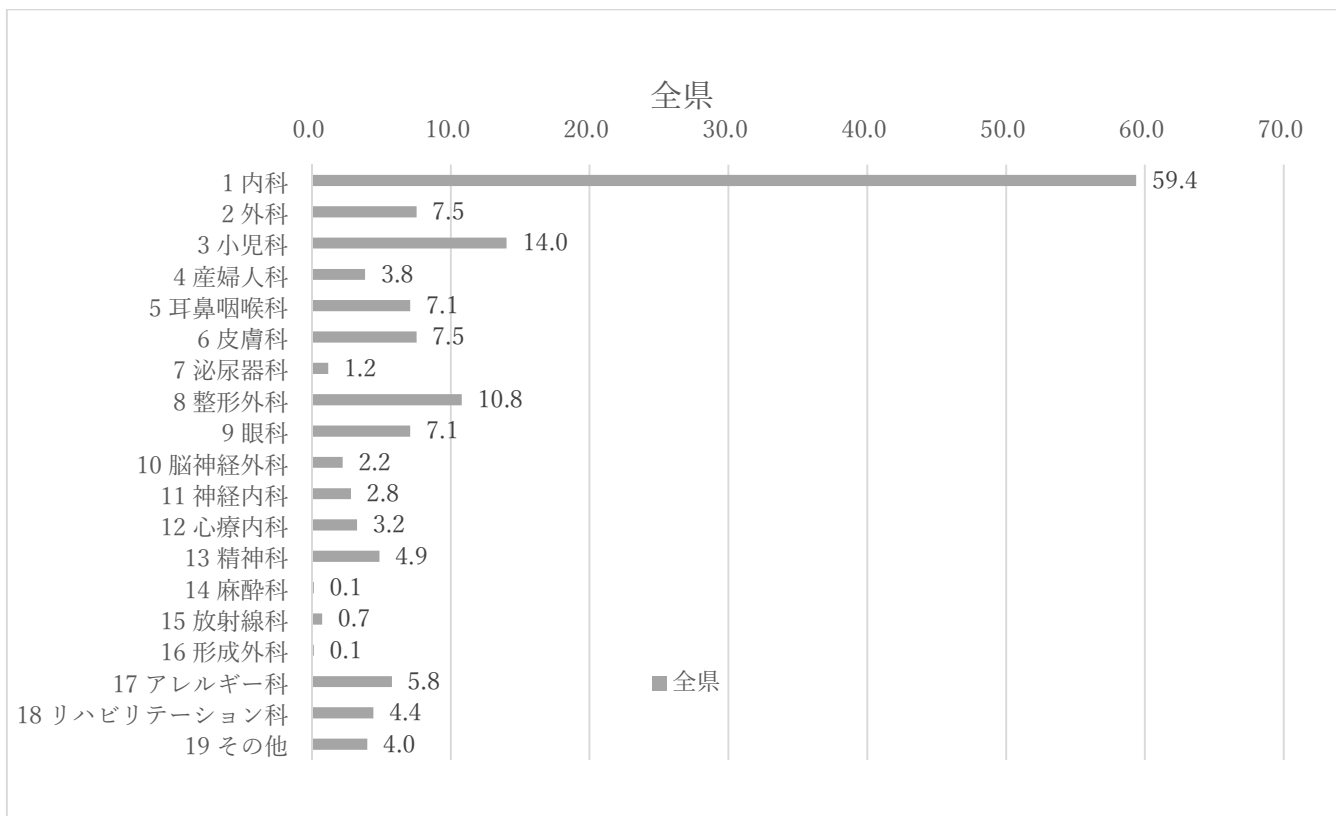


■ 下越圏域 ■ 新潟圏域 ■ 県央圏域 ■ 中越圏域
■ 魚沼圏域 ■ 上越圏域 ■ 佐渡圏域

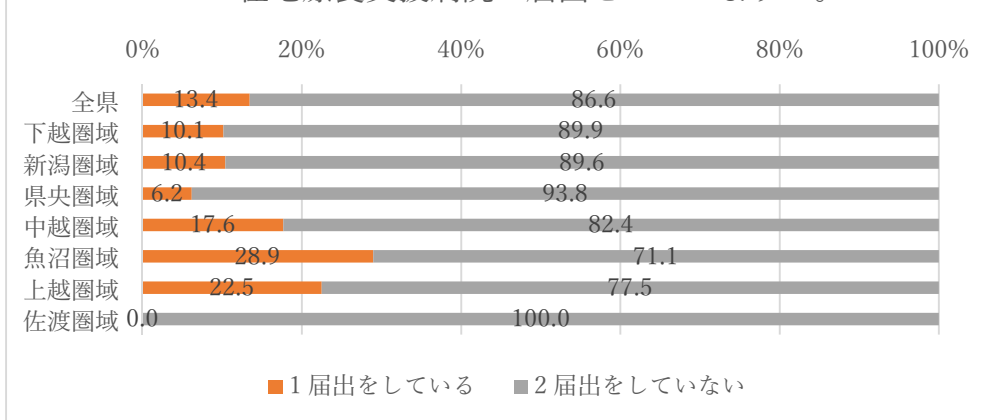
1-2 所在地（市町村）



1-3 主な診療科目について、当てはまるものを○で囲んでください。(複数選択可)

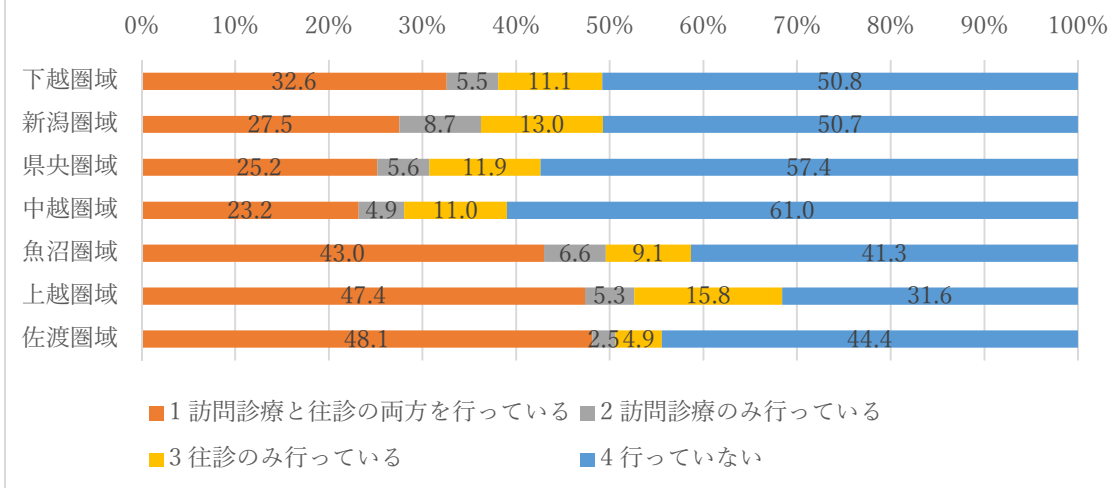


1-4 在宅療養支援病院の届出をしていますか。



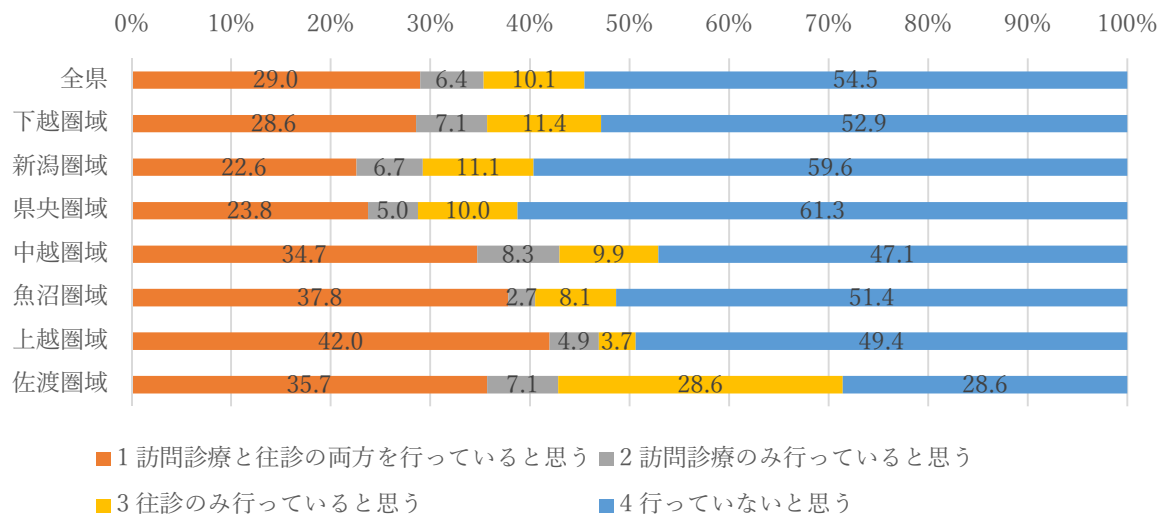
問2 現在、訪問診療や往診を行っていますか。

当てはまるものを一つ選択して下さい。

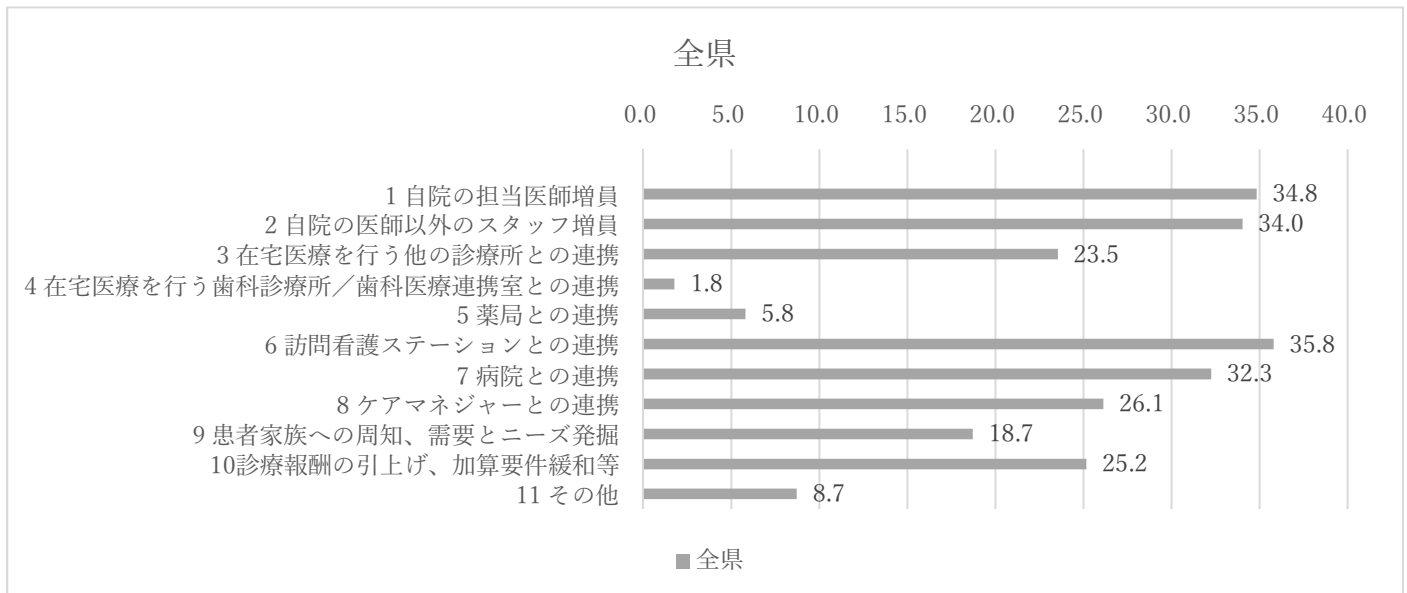


問3. 今後（5年後）、訪問診療や往診を行っていると思いますか。

当てはまるものを一つ選択して下さい。

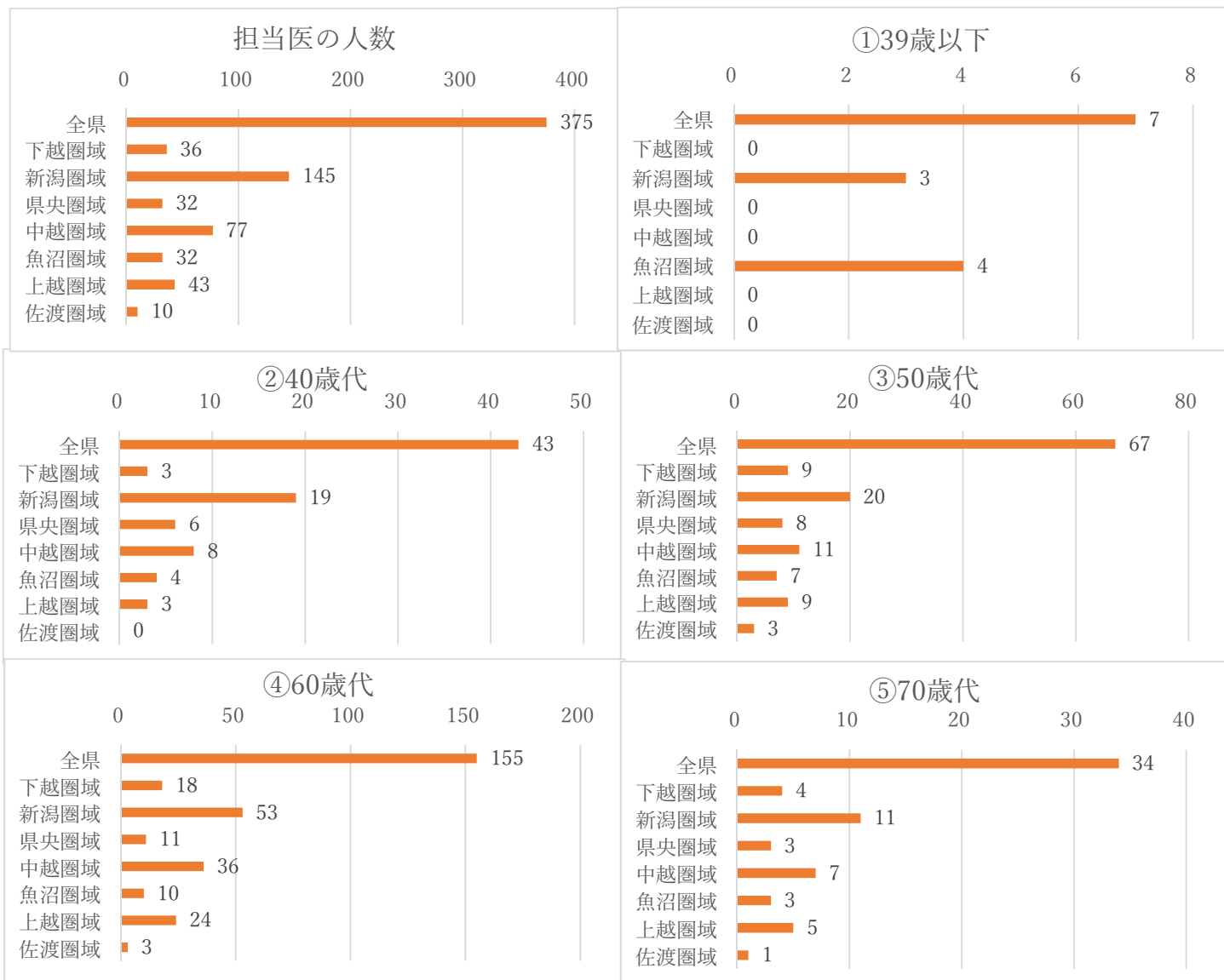


問4. 今後新たに訪問診療等を行う、または提供件数を増やすには何が必要と思いますか。
必要性が高いと思われるものを3つまで選択して下さい。

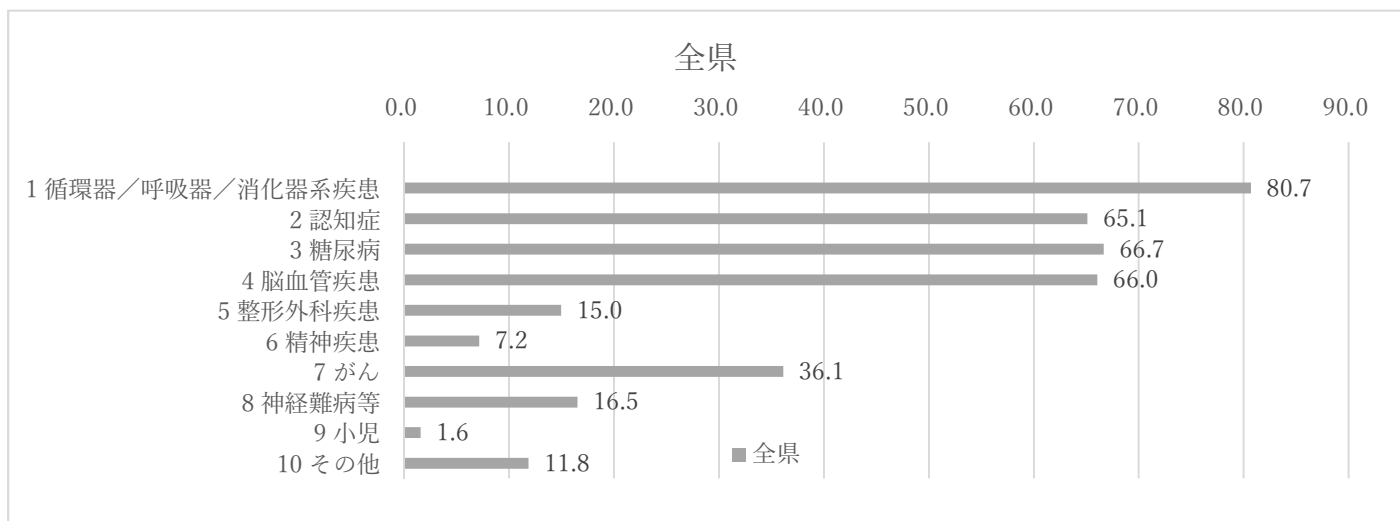


【以下、問 18 まで 訪問診療や往診を行っている場合に回答：施設数 332】

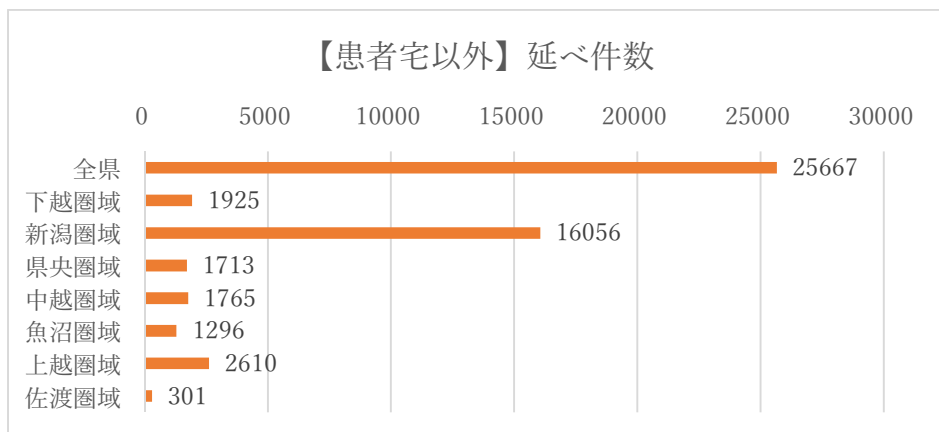
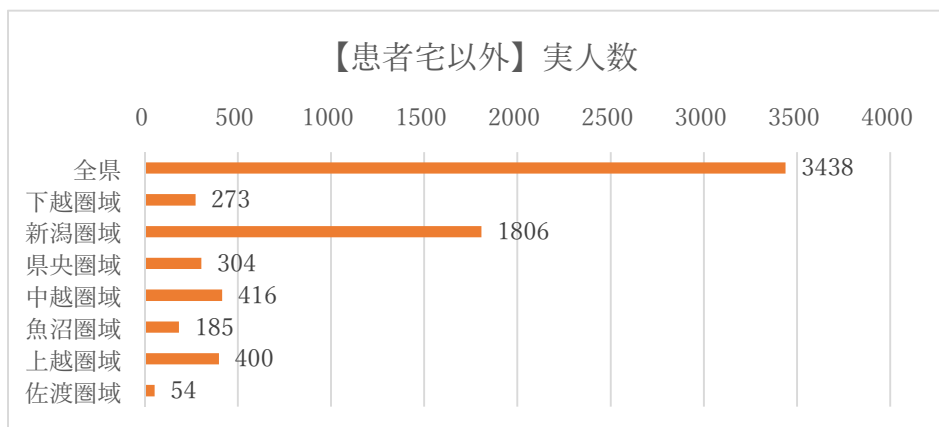
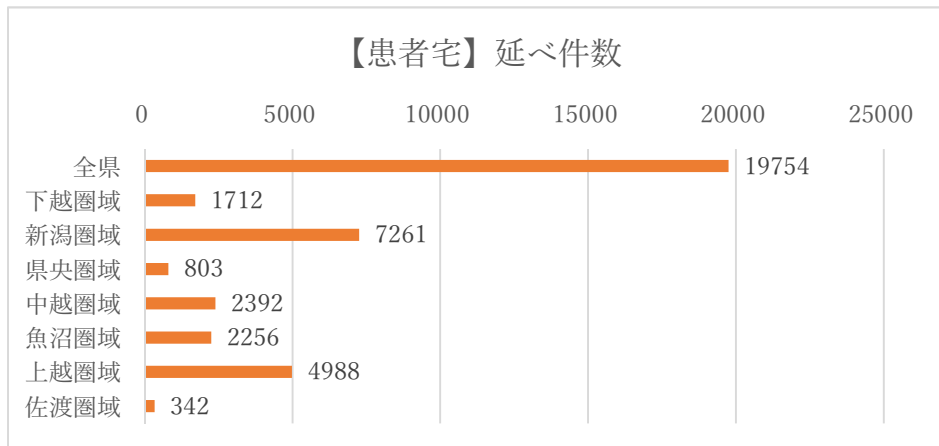
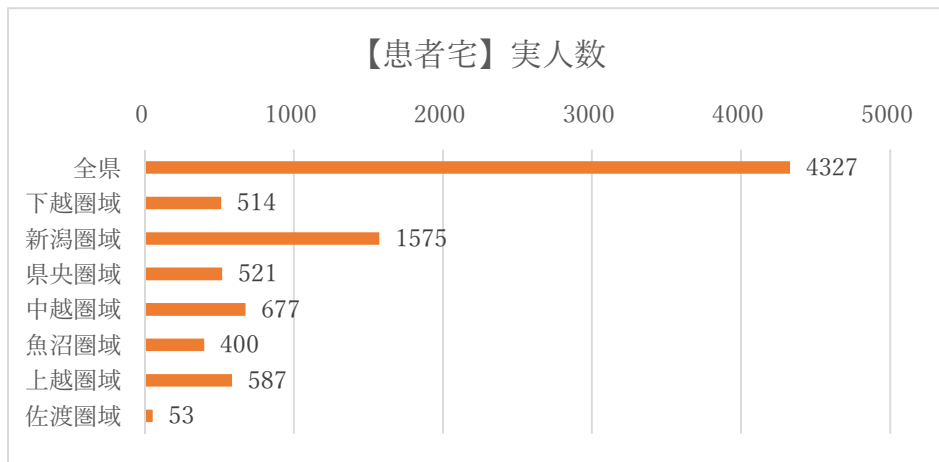
問 5. 訪問診療や往診を担当している医師の人数、年代をご記入下さい。



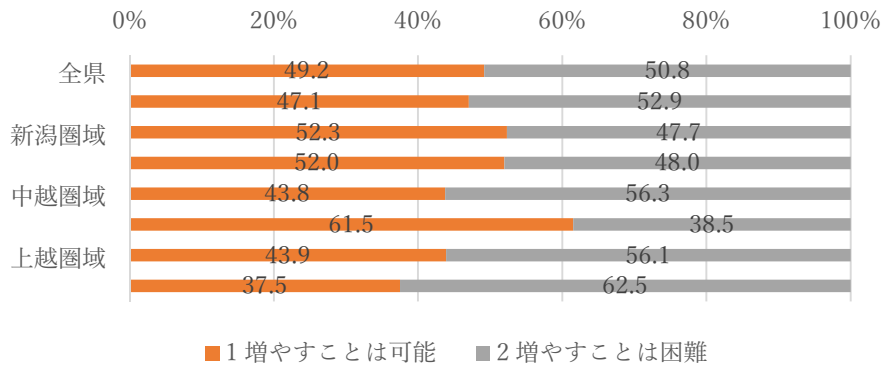
問 6. 訪問診療や往診で対応可能な疾患をお選び下さい。(複数選択可)



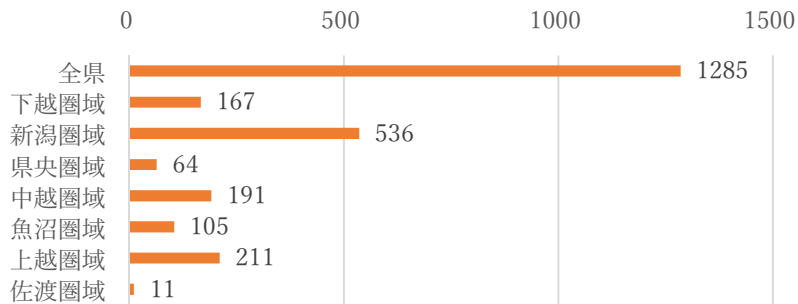
問7. 訪問診療や往診を行っている患者の実人数、訪問延べ件数を記入下さい。



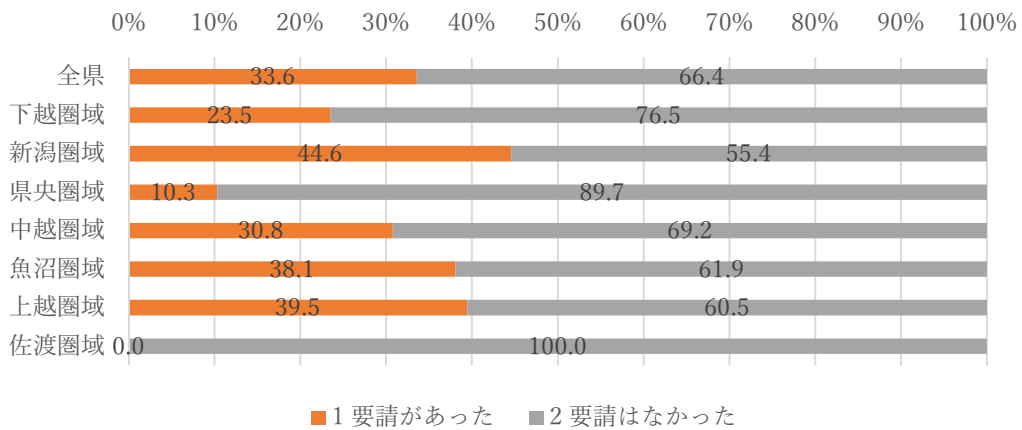
問8. 今後、訪問診療や往診の患者をどのくらい増やすことが可能ですか。



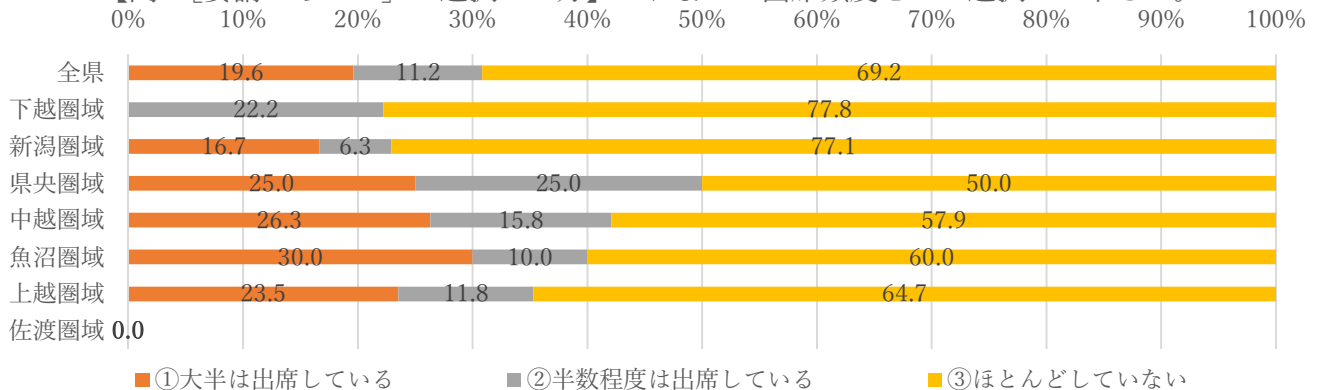
【問8 増やすことは可能と選択した方】件数



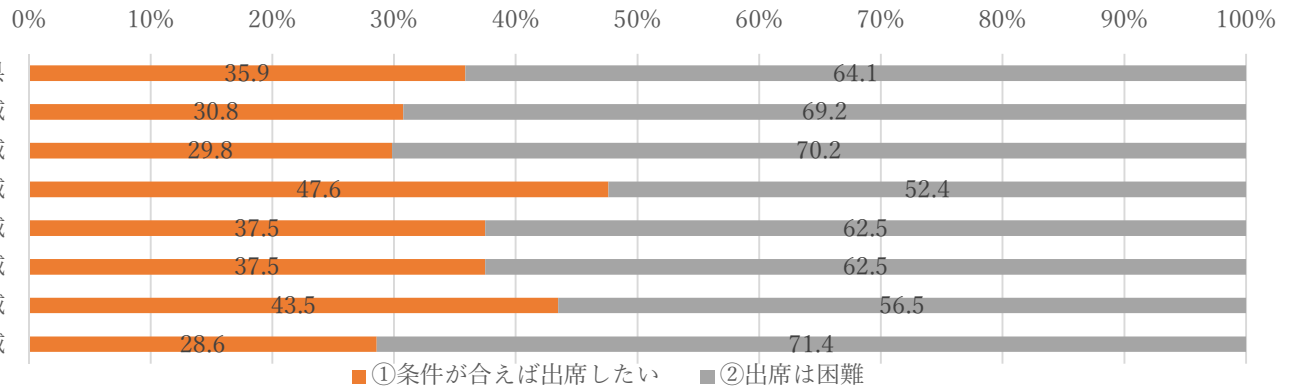
問9. これまでに病院が行う退院前カンファレンス、ケアマネジャーが行うサービス担当者会議への出席要請がありましたか。



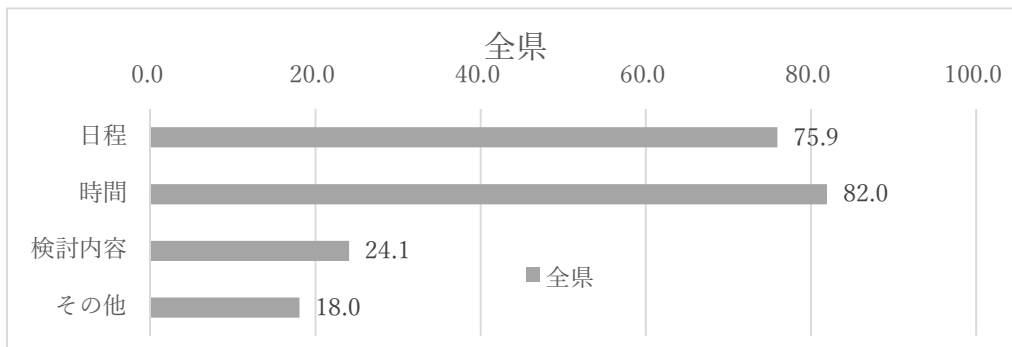
【問9 [要請があった] と選択した方】これまでの出席頻度を一つ選択して下さい。



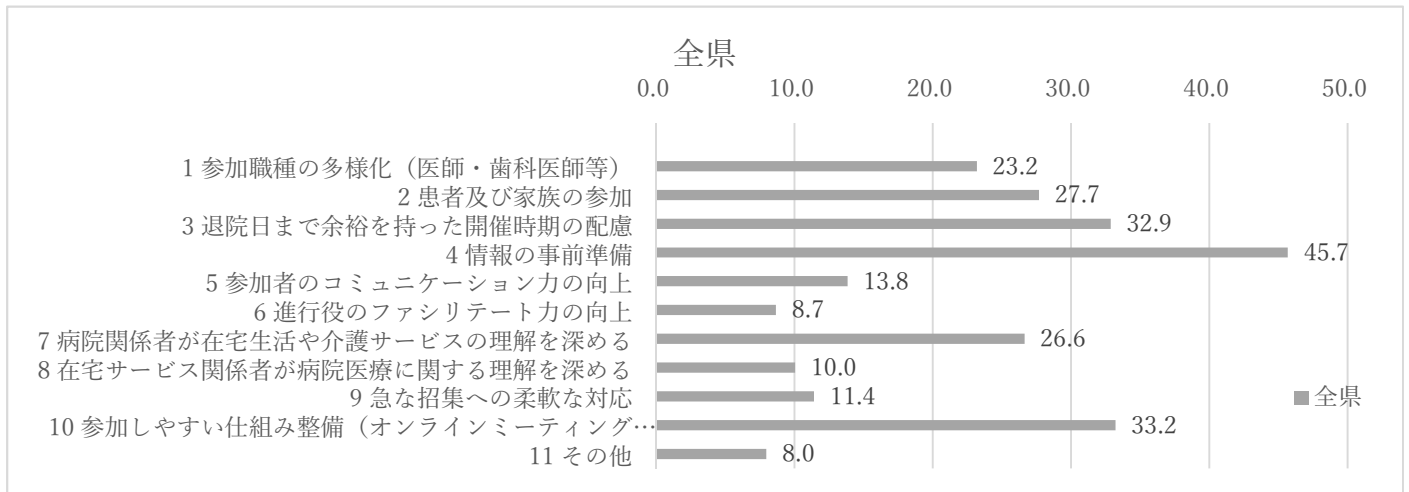
【問9 [要請はなかった] と選択した方】要請があれば出席したいと思いますか。



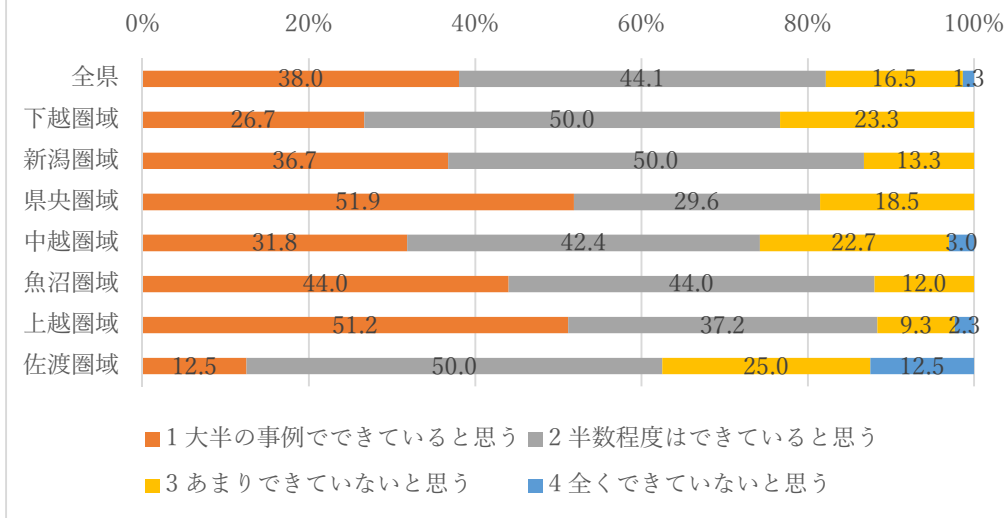
【問9 [半数程度は出席している] [ほとんどしていない] [条件が合えば出席したい] と選択した方】調整によって出席が可能となる条件がありますか。(複数選択可)



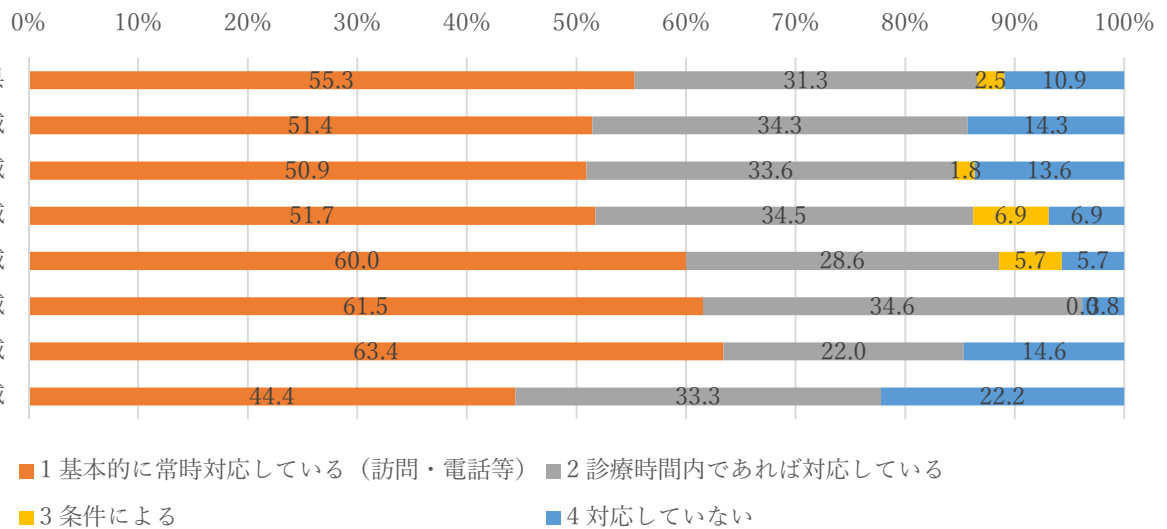
問10. 退院前カンファレンスやサービス担当者会議の充実のために何が必要だと思いますか。3つまで選択して下さい。



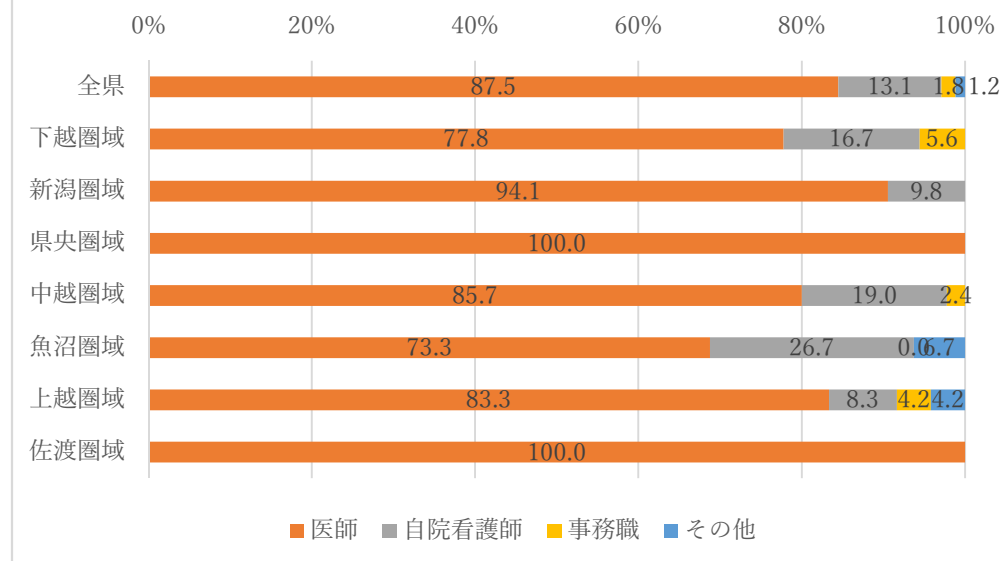
問11. 退院する患者が円滑に在宅医療に移行できていると思いますか。



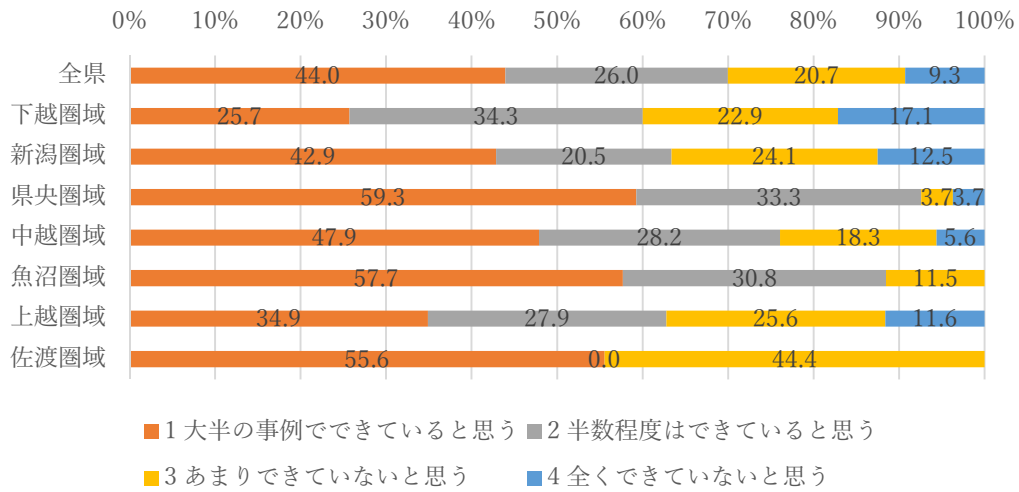
問12. 訪問診療・往診を受けている患者やその対応にあたる訪問看護等の専門職に対し、常時連絡がとれる体制をとっていますか。



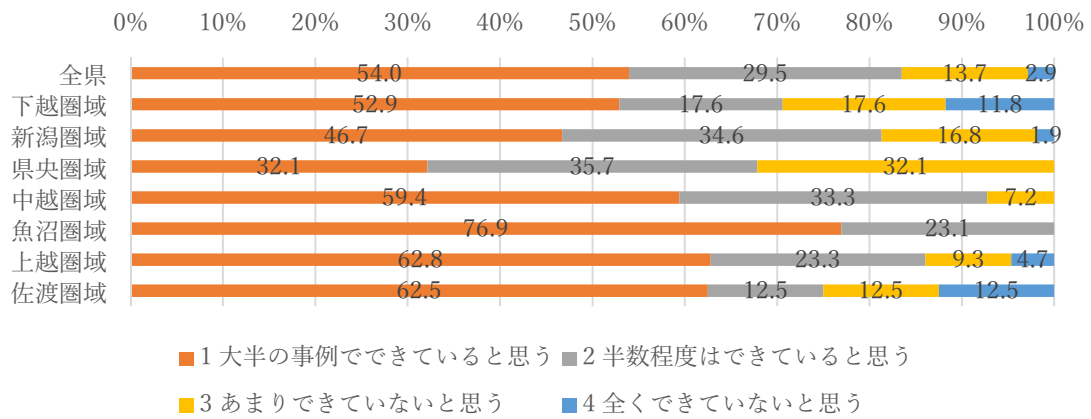
時間外でファーストコール対応している職員は誰ですか。



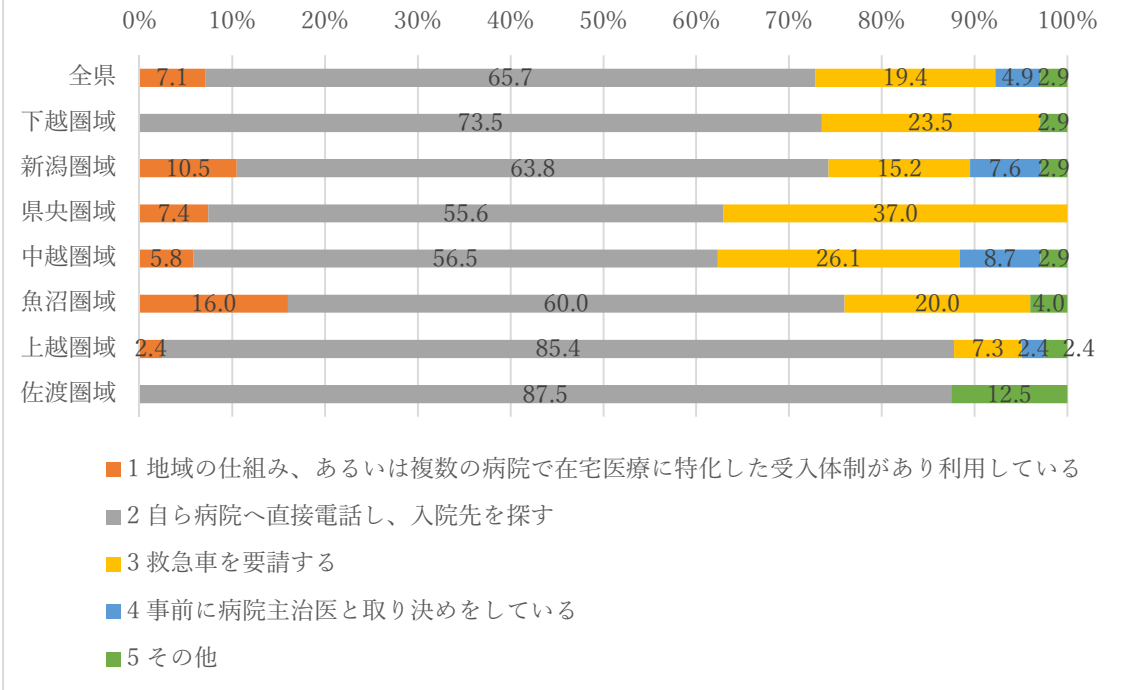
問13. 訪問診療や往診を行っている患者に対し、
急変時の対応方法をケアチーム間で共有できていますか。



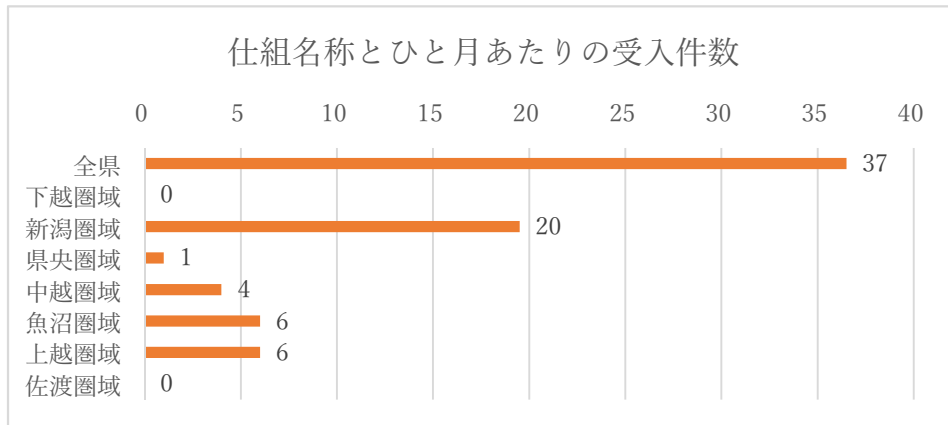
問14. 訪問診療や往診を行っている患者の急変時に入院が
必要な場合、スムーズに入院できていると思いますか。



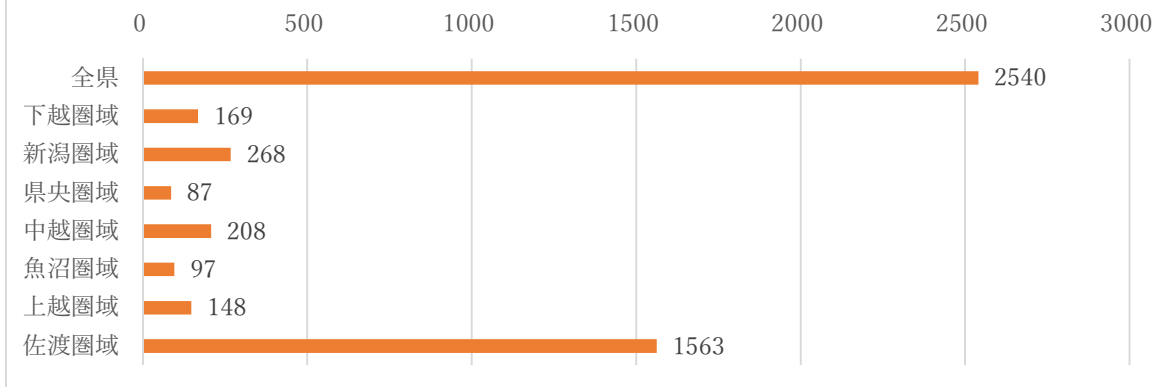
問15.問14で入院が必要な場合の初動において、
頻度の高い手段の一つ選択して下さい。



【問 15 [地域の仕組み、あるいは複数の病院で在宅医療に特化した受入体制があり利用している]と選択した方】ひと月あたりの受入件数

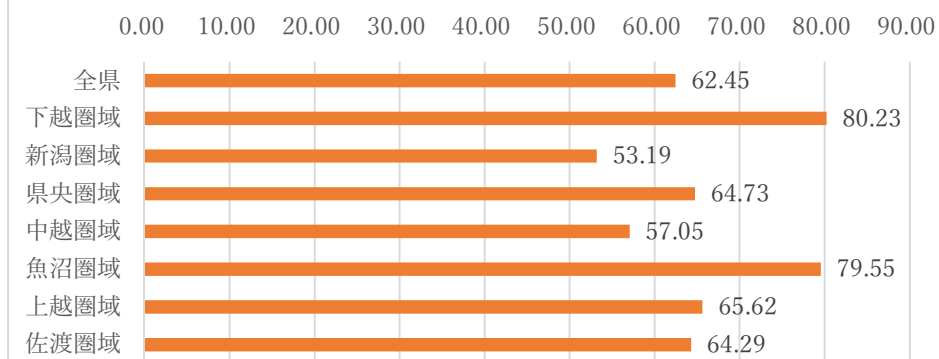


問16. 2019.4.1~2020.3.31の1年間に、
自宅等で看取りを行った概ねの人数をご記入下さい。

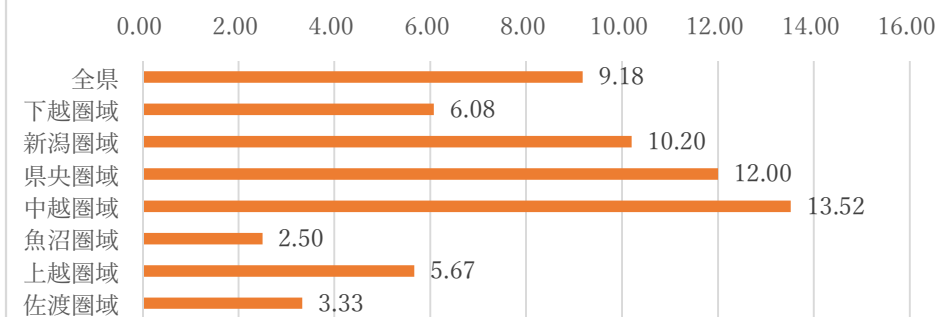


問 17. 2019.4.1~2020.3.31 の 1 年間に、自宅等で看取りを行った場所の割合をご記入下さい。

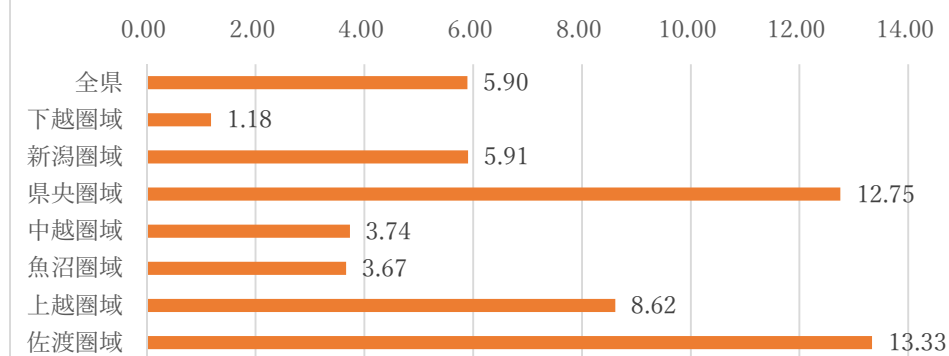
患者の自宅



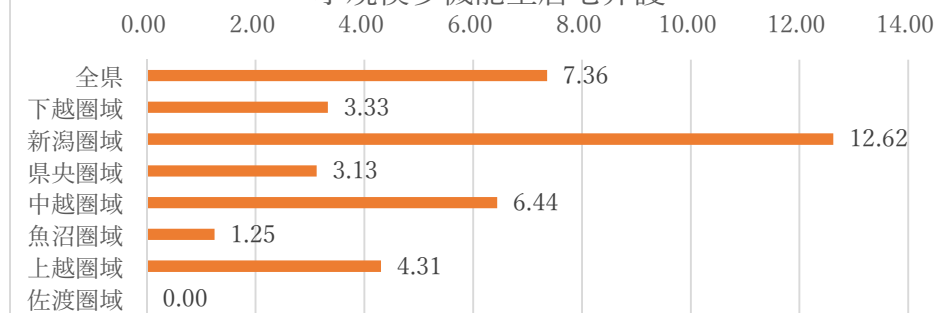
サービス付高齢者向け住宅



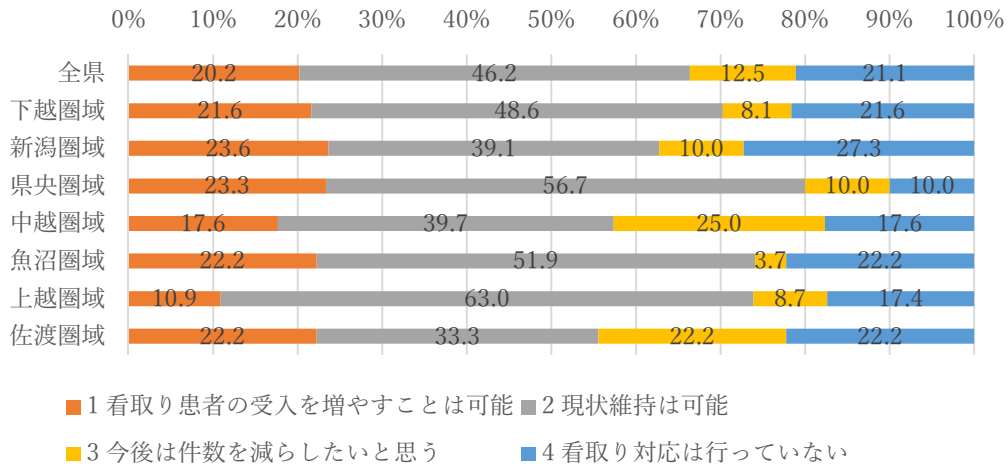
認知症対応型共同生活介護



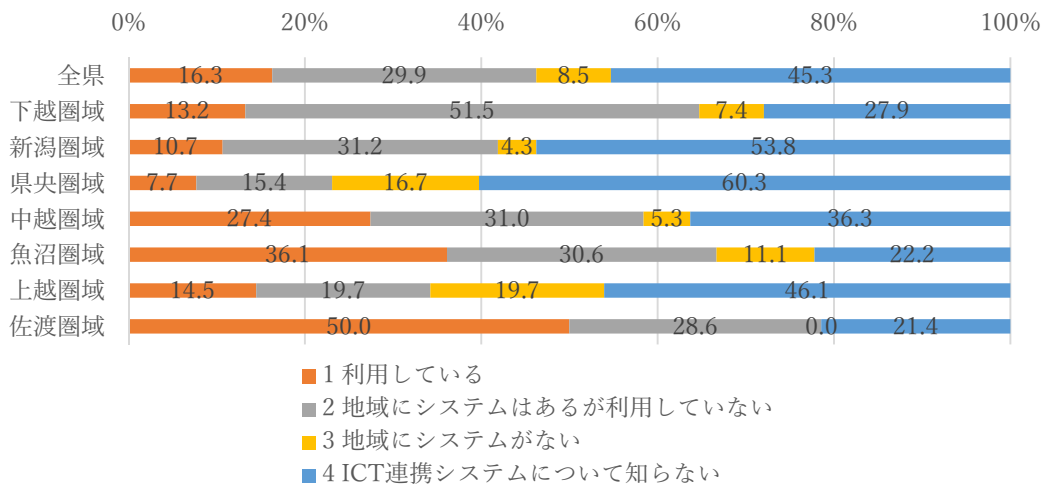
小規模多機能型居宅介護



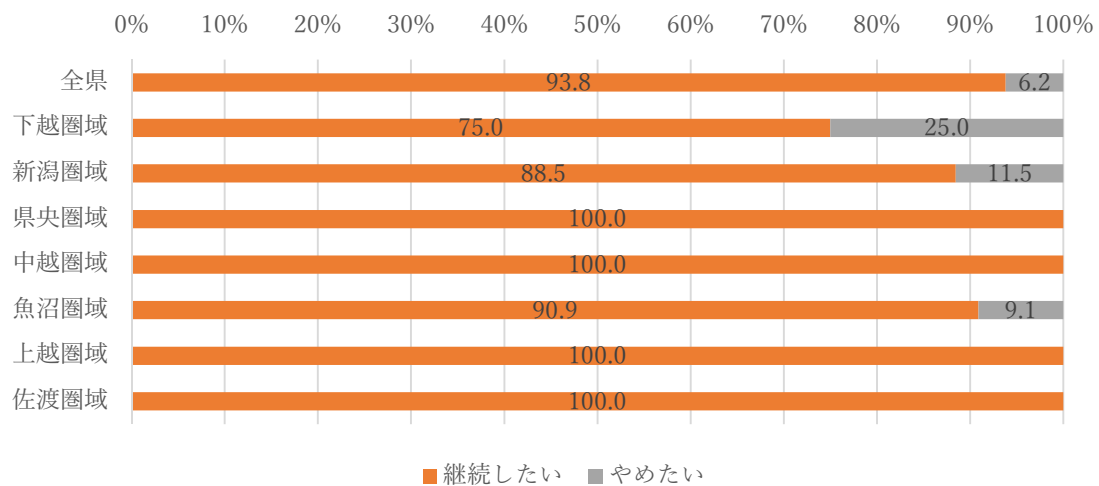
問18. 自宅等での看取り患者の受入れについて、
今後の意向を一つ選択して下さい。



問19. あなたの地域のICT連携システムを利用していますか。

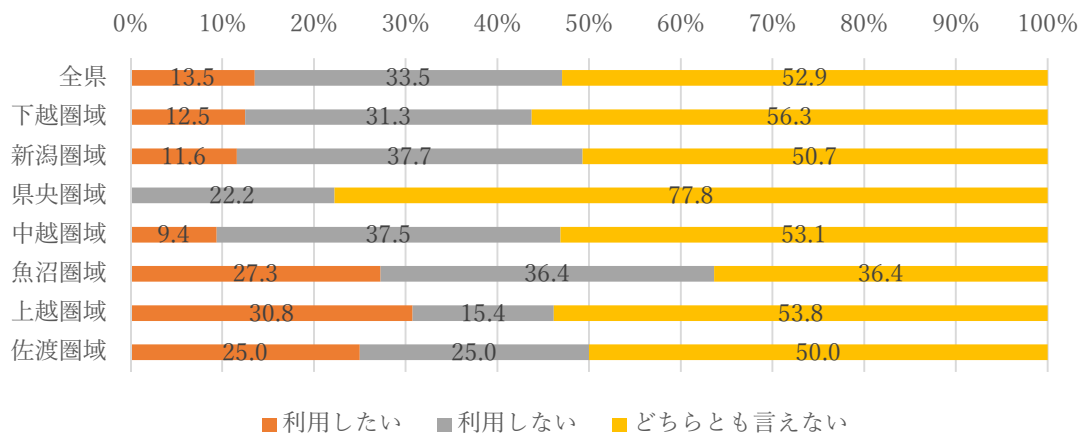


【問19 [利用している] と選択した方】今後の意向について



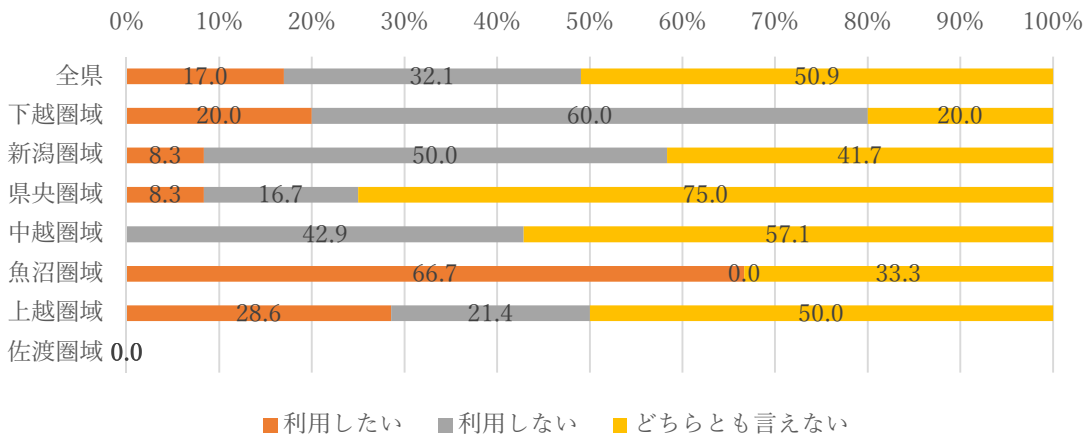
【問19 [地域にシステムはあるが利用していない]

と選択した方】今後の意向について

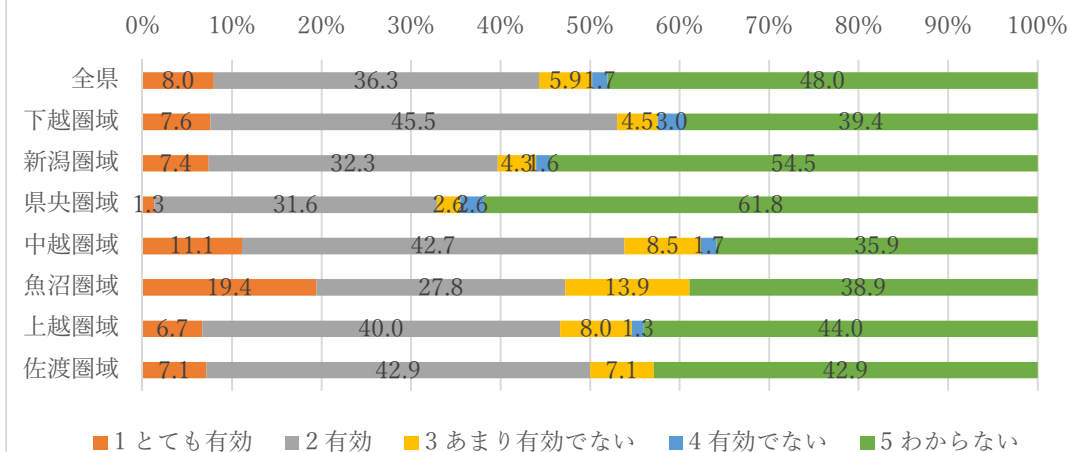


【問19 [地域にシステムがない] と選択した方】

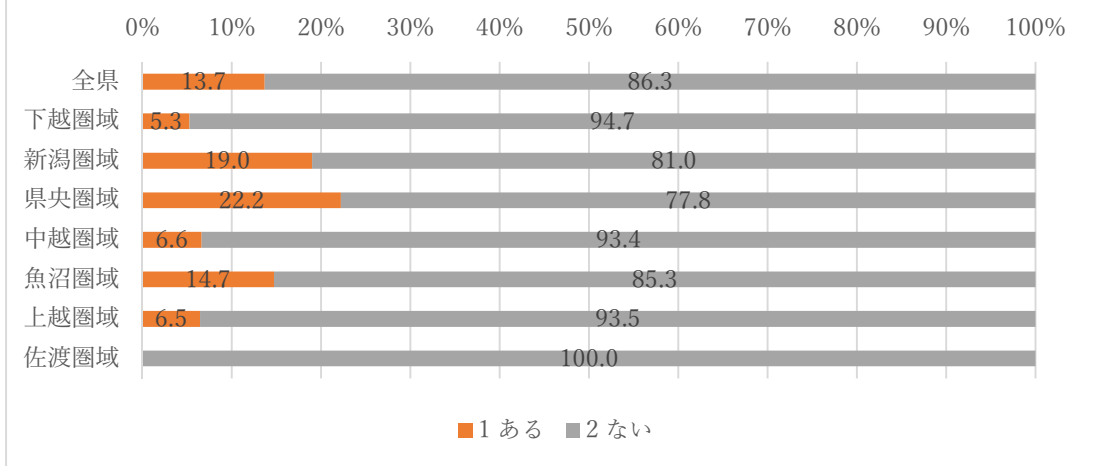
今後の意向について



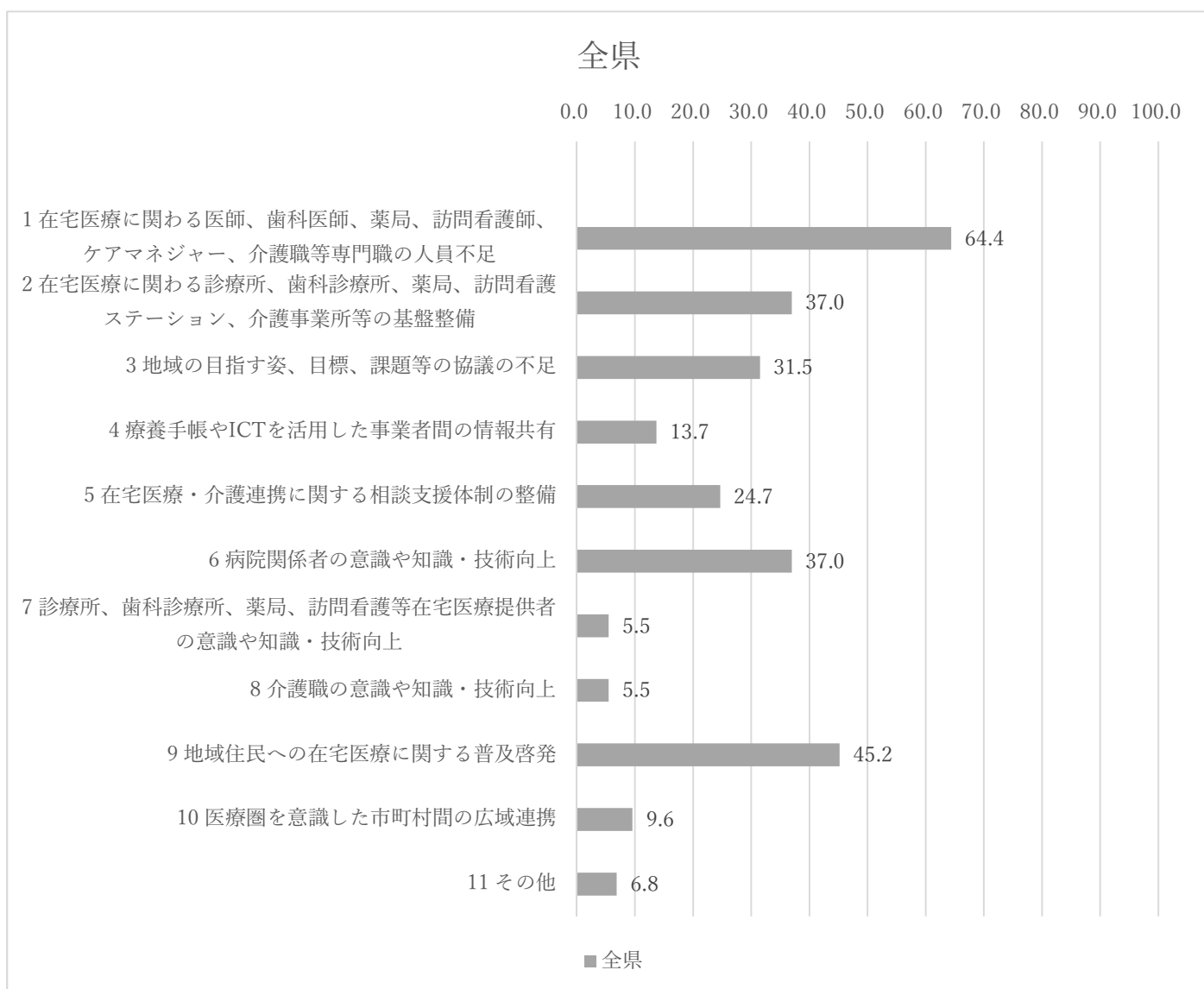
問20. 在宅医療・介護連携において、
ICT連携システムは有効だと思いますか。



問21. ICT連携システム以外に、地域で連携等に活用している
ツール（例、新潟市：むすびあい手帳等）がありますか。



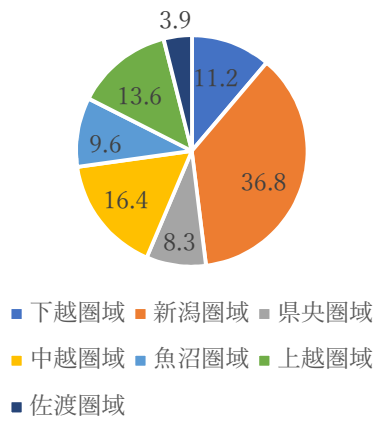
問 23. 地域の在宅医療に関する課題は何とごいますか。当てはまるものを3つまで選択して下さい。



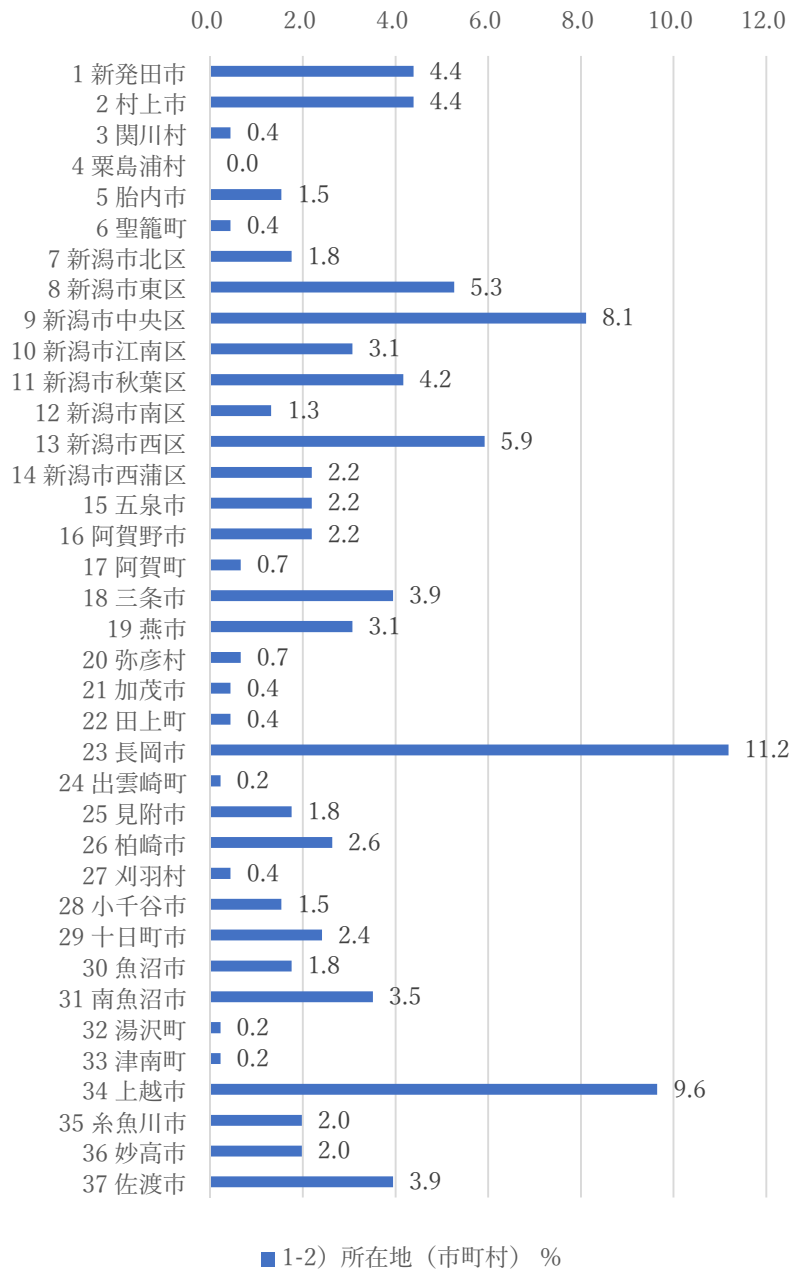
地域医療提供体制に関する実態・意識調査【居宅介護支援事業所調査票】 回答数：457

| |
|--|
| 1-1)事業所名 |
| 1-2)所在地(圏域) |
| 1-2)所在地(市町村) |
| 1-3)特定事業所加算について、当てはまるものを一つ選択して下さい。 |
| 1-4)主任介護支援専門員と介護支援専門員の人数をご記入下さい。 |
| 【1-5:給付管理数】【給付管理数【 】】 |
| 【1-5:要支援度1の人数内訳】 |
| 【1-5:要支援度2の人数内訳】 |
| 【1-5:要介護度1の人数内訳】 |
| 【1-5:要介護度2の人数内訳】 |
| 【1-5:要介護度3の人数内訳】 |
| 【1-5:要介護度4の人数内訳】 |
| 【1-5:要介護度5の人数内訳】 |
| 問2)在宅医療(訪問診療・歯科訪問診療・訪問薬剤管理指導・訪問看護等)を必要と考える利用者に提供できていると思いますか。 |
| 【問2[提供できていないことが多い][どちらとも言えない]と選択した方] 提供できていないと思う方にお聞きします。理由はどのようなことだと思いますか。 |
| 3-1)退院後の生活を検討するために、必要な情報を得ることができていますか。 |
| 3-2)退院前カンファレンス(サービス担当者会議)は、必要時に開催できていますか。 |
| 3-3)上記3-1、3-2において、できない理由は何だと思いますか。 |
| 問4)円滑な在宅医療への移行のために望ましい入退院支援の開始時期はどのくらいだと思いますか。 |
| 問5)退院前カンファレンスやサービス担当者会議の充実のために何が必要だと思いますか。3つまで選択して下さい。 |
| 問6)在宅医療を受けている利用者に対し、常時連絡がとれる体制(事業所の当番制含む)をとっていますか。 (報酬上の加算算定有無は問いません。) |
| 問7)急変時の対応方法をケアチーム間で共有できていますか。 |
| 問8)急変時に入院が必要な場合、スムーズに入院できていると思いますか。 |
| 問9)2019.4.1～2020.3.31の1年間に、担当した看取り事例の概ねの人数を選択して下さい。【約【 】】 |
| 問10)看取り事例について、今後の意向を一つ選択して下さい。 |
| 問11)あなたの地域のICT連携システムを利用していますか。 |
| 【問11[利用している]と選択した方]今後の意向について |
| 【問11[地域にシステムはあるが利用していない]と選択した方]今後の意向について |
| 【問11[地域にシステムがない]と選択した方]今後の意向について |
| 問12)在宅医療・介護連携において、ICT連携システムは有効だと思いますか。 |
| 問13)ICT連携システム以外に、地域で連携等に活用しているツール(例、新潟市:むすびあい手帳等)がありますか。 |
| 問14)地域のICT連携システムのより効果的な活用のために、必要と思われることがあればご記入下さい。 |
| 問15)地域の在宅医療に関する課題は何だと思いますか。当てはまるものを3つまで選択して下さい。 |
| 問16)在宅医療全般に関して、ご意見等ございましたらご記入下さい。 |

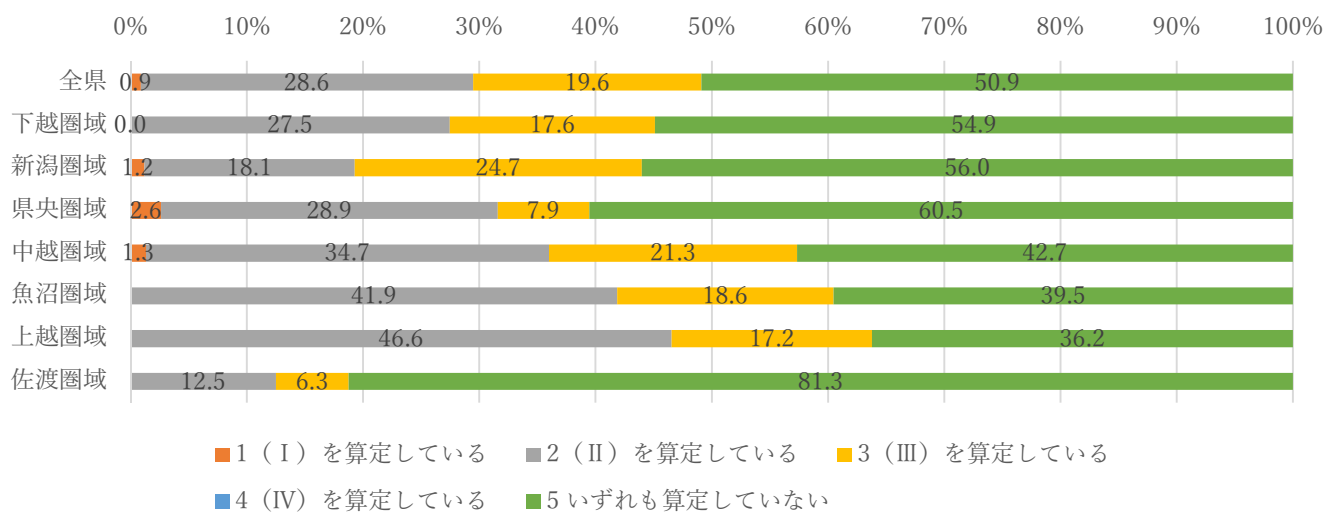
1-2 所在地（圏域）



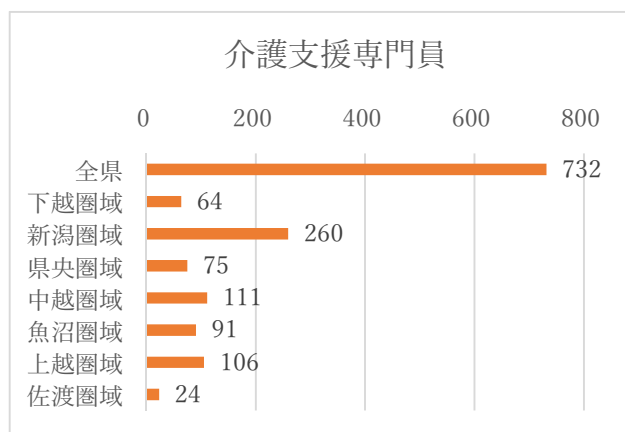
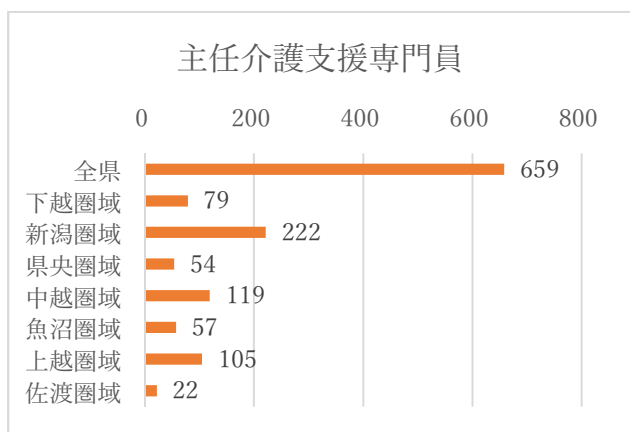
1-2 所在地（市町村）



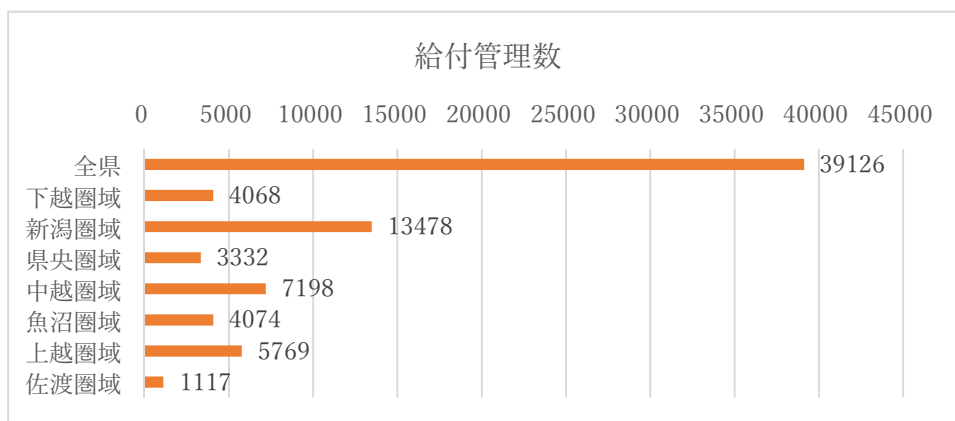
1-3 特定事業所加算について、当てはまるものを一つ選択して下さい。

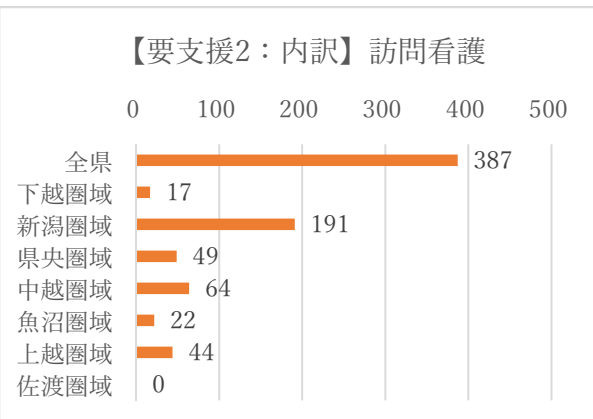
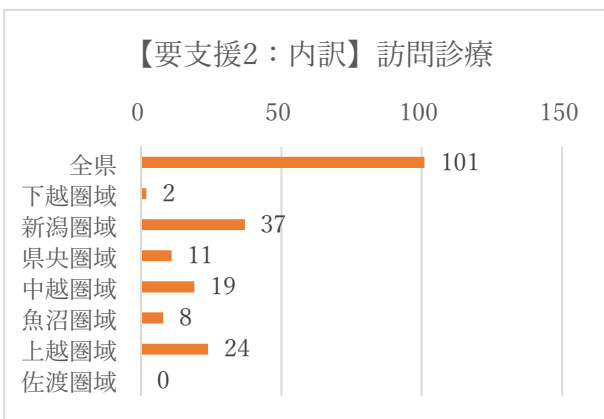
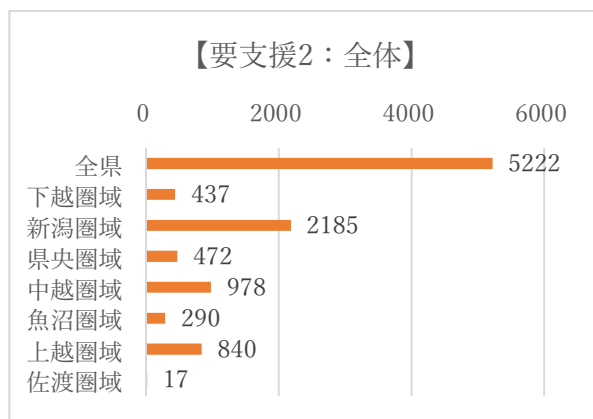
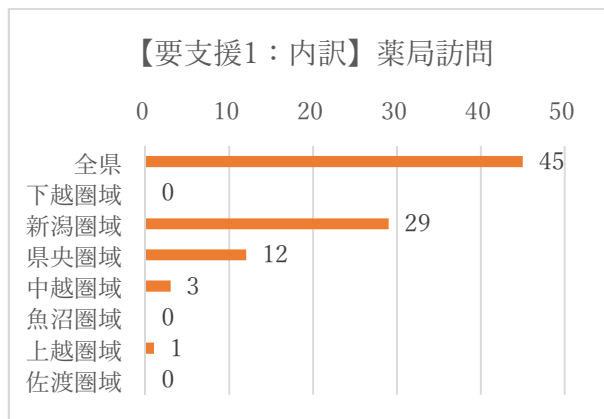
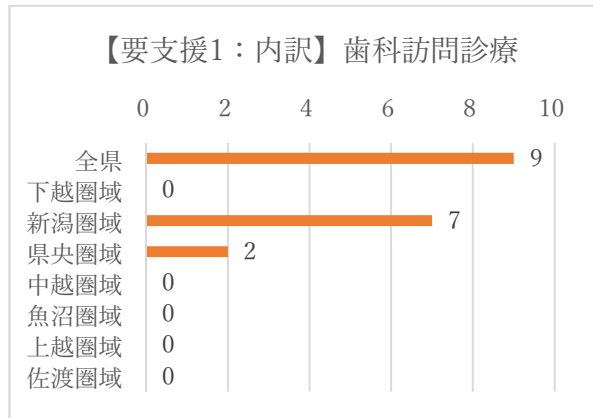
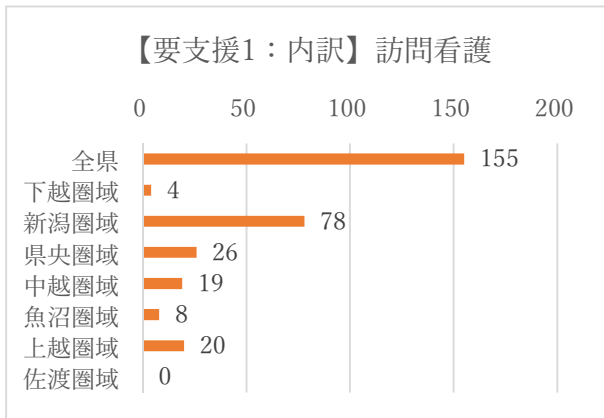
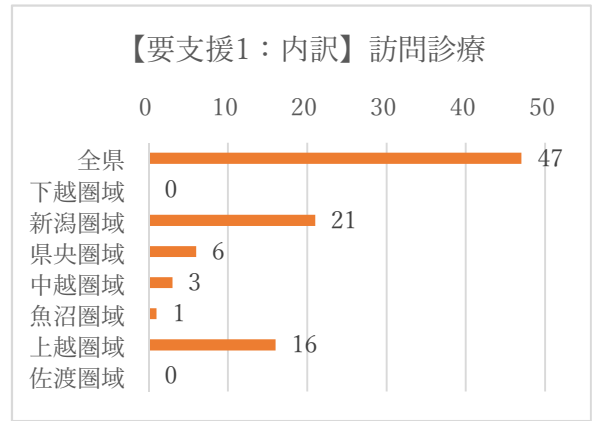
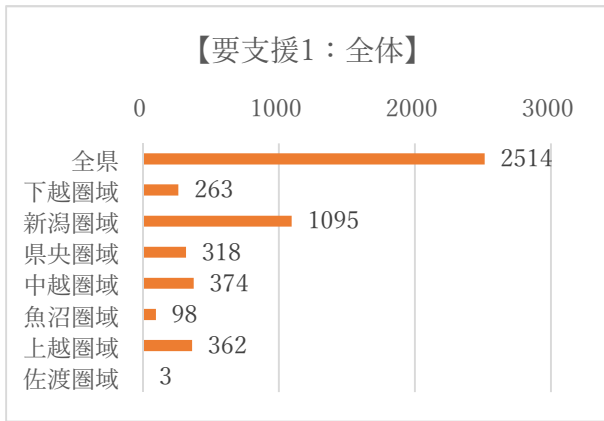


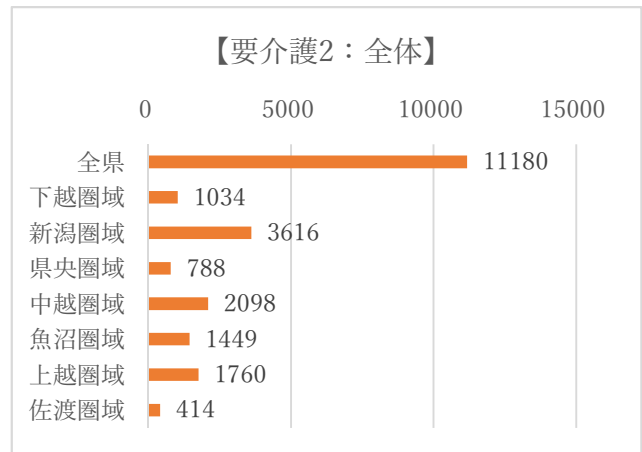
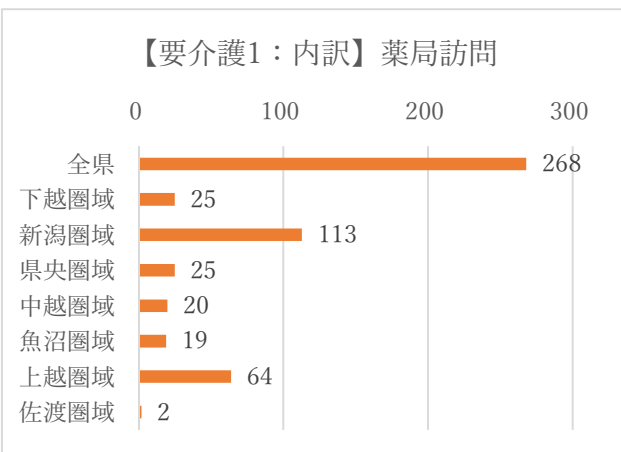
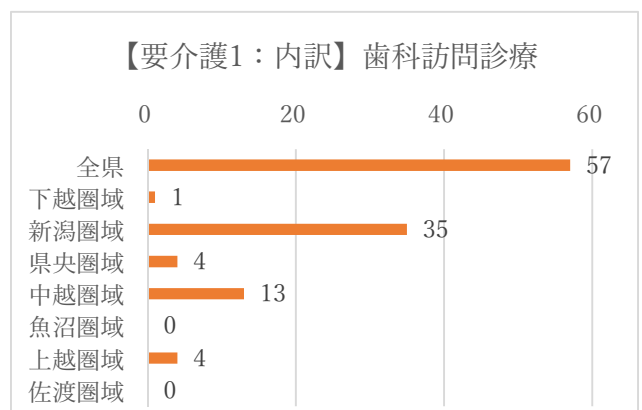
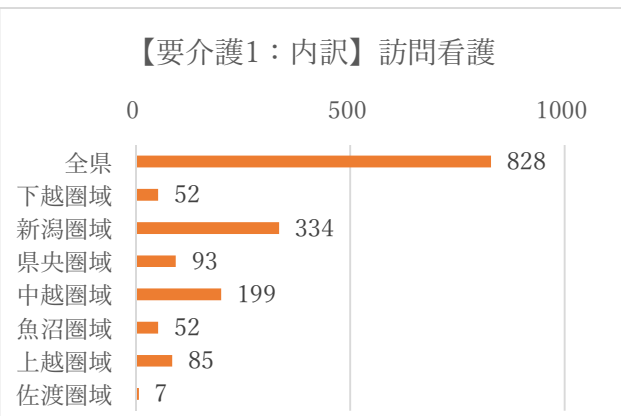
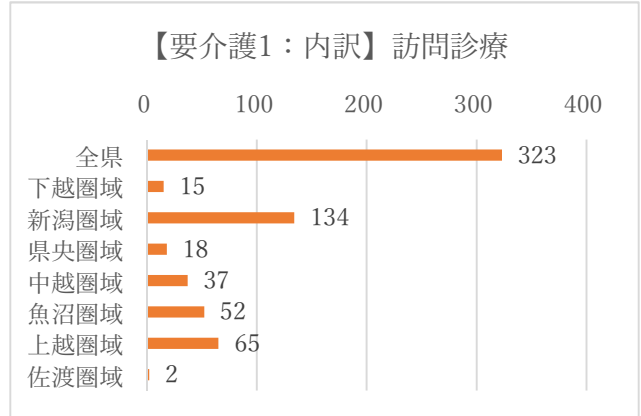
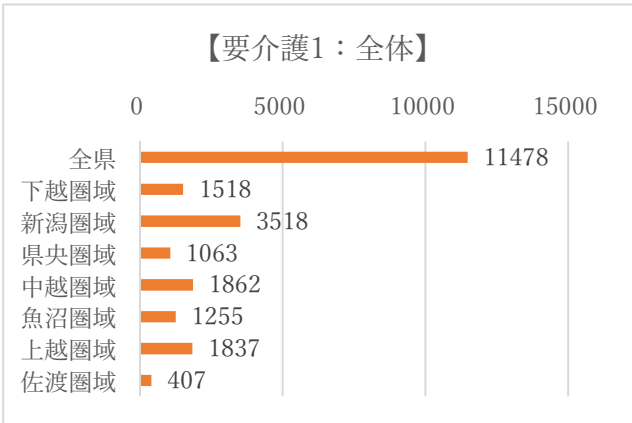
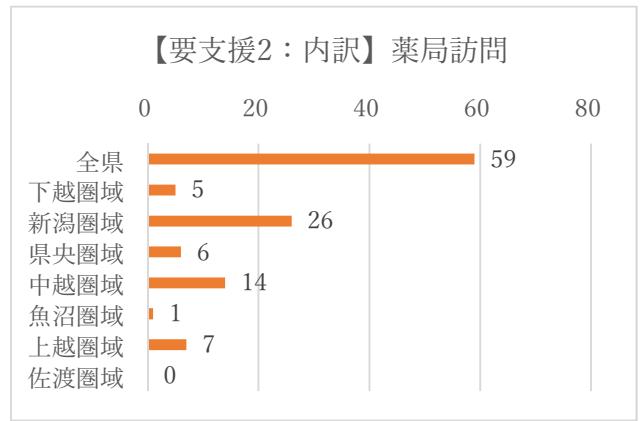
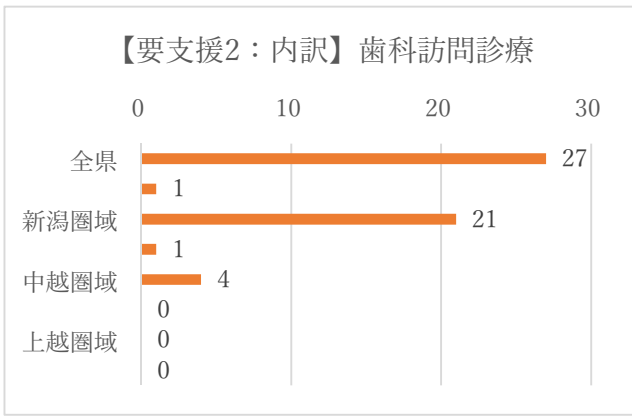
1-4 主任介護支援専門員と介護支援専門員の人数をご記入下さい。



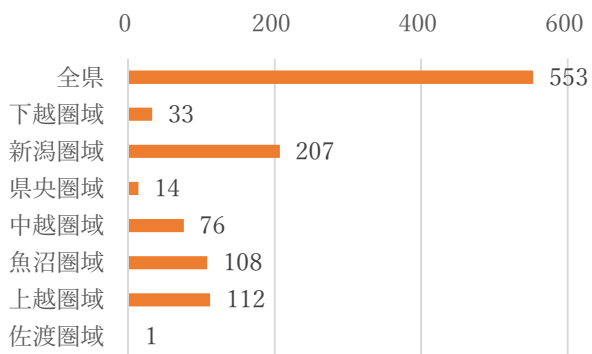
1-5 給付管理数とその要介護度別人数内訳を数字で記入して下さい。訪問診療・訪問看護・歯科訪問診療所・薬局訪問を受けている利用者数の内訳もご記入下さい。※本年10月の給付実績でお答え下さい。



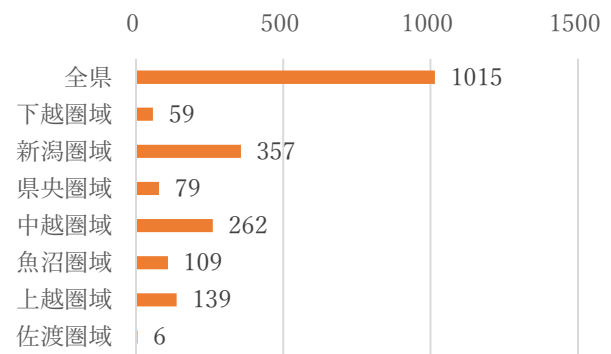




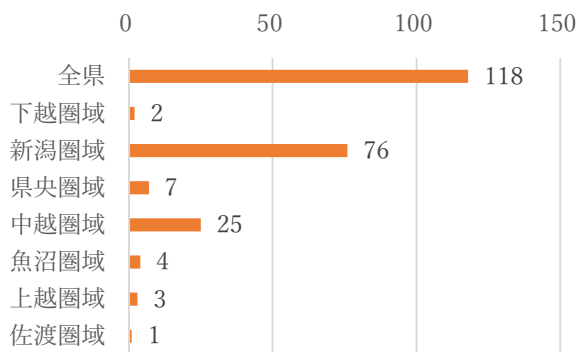
【要介護2：内訳】訪問診療



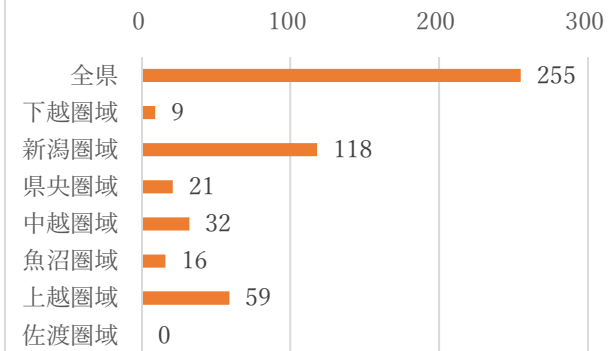
【要介護2：内訳】訪問看護



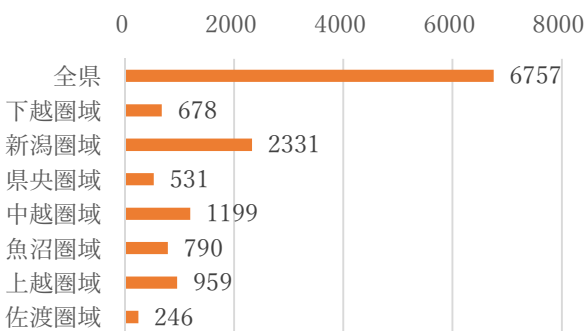
【要介護2：内訳】歯科訪問診療



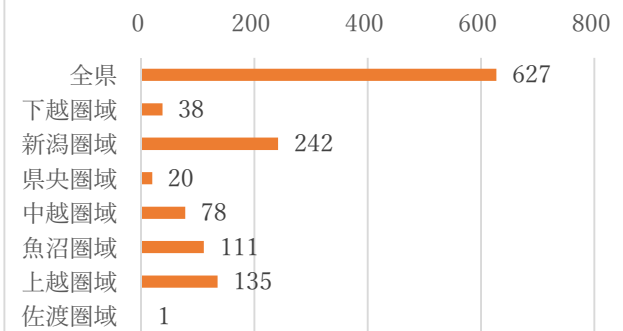
【要介護2：内訳】薬局訪問



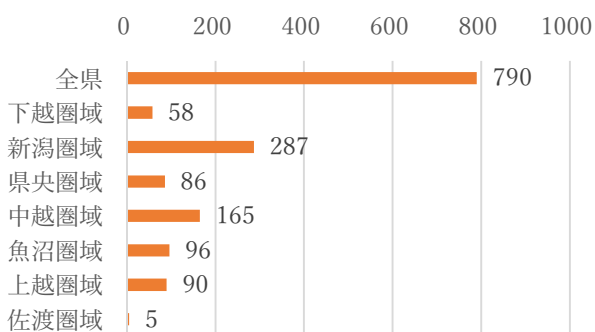
【要介護3：全体】



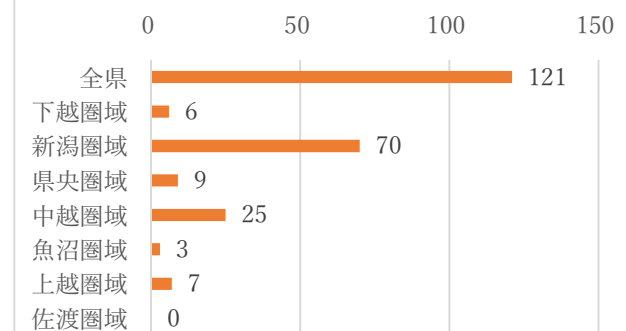
【要介護3：内訳】訪問診療

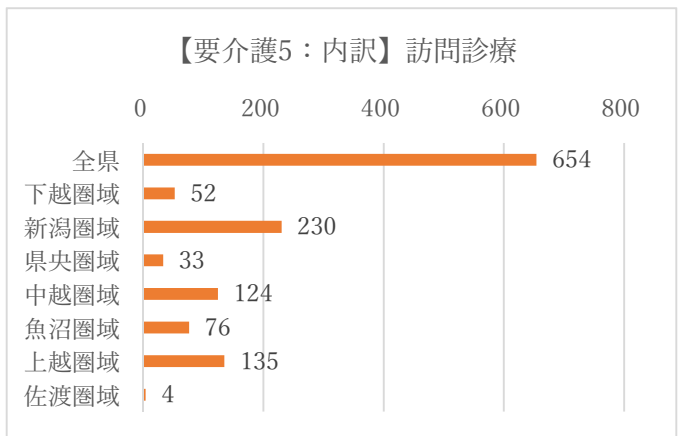
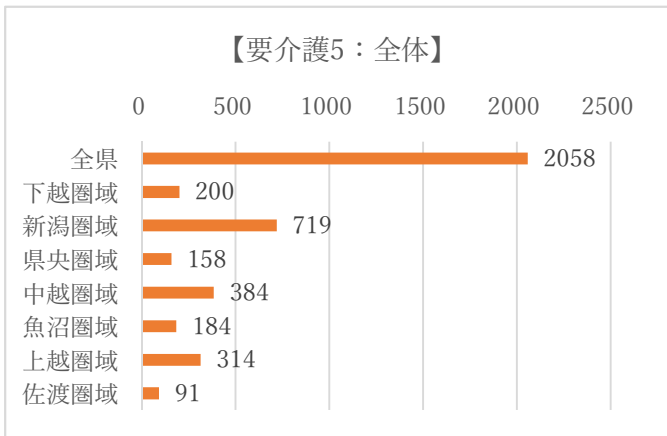
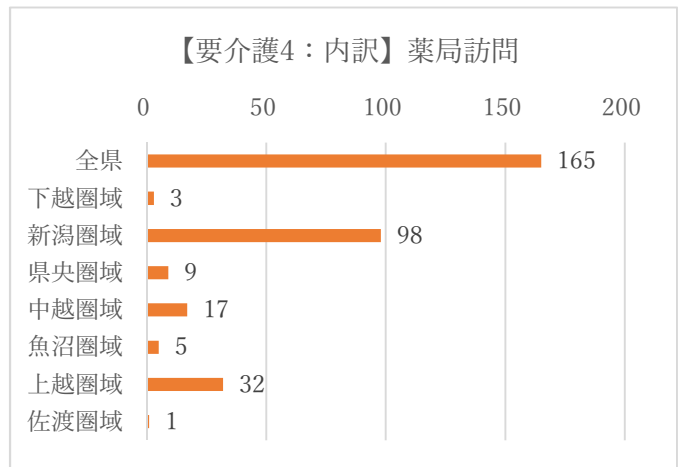
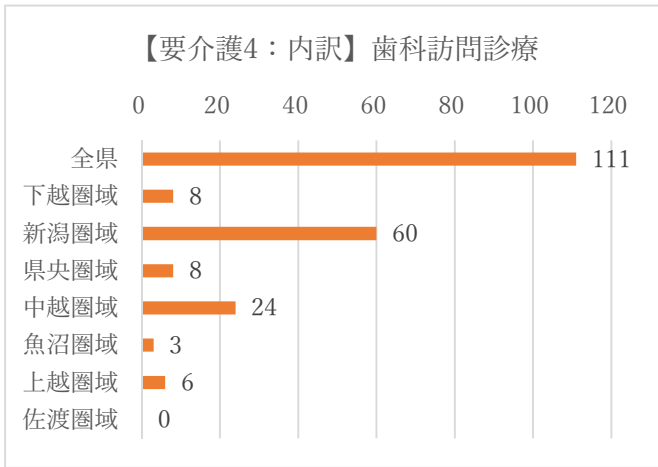
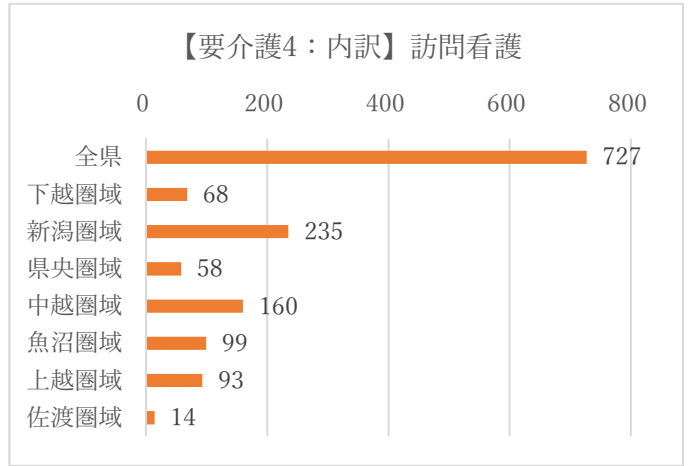
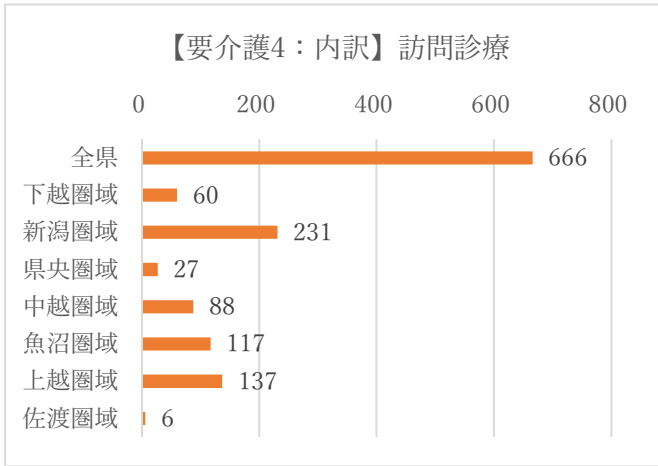
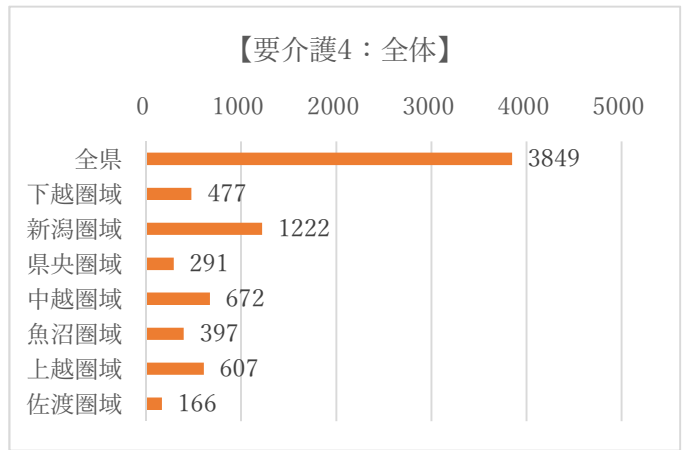
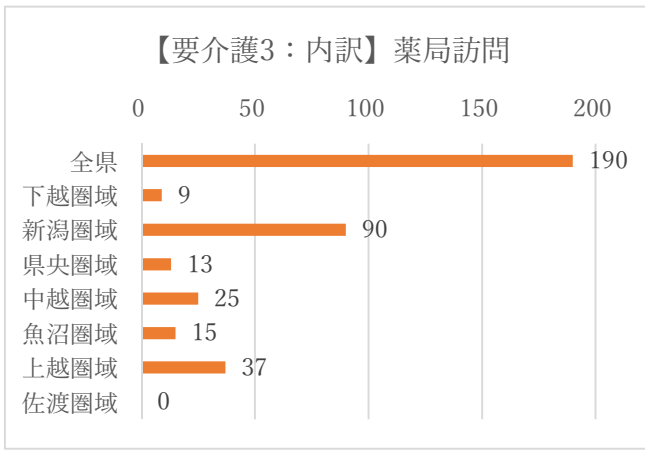


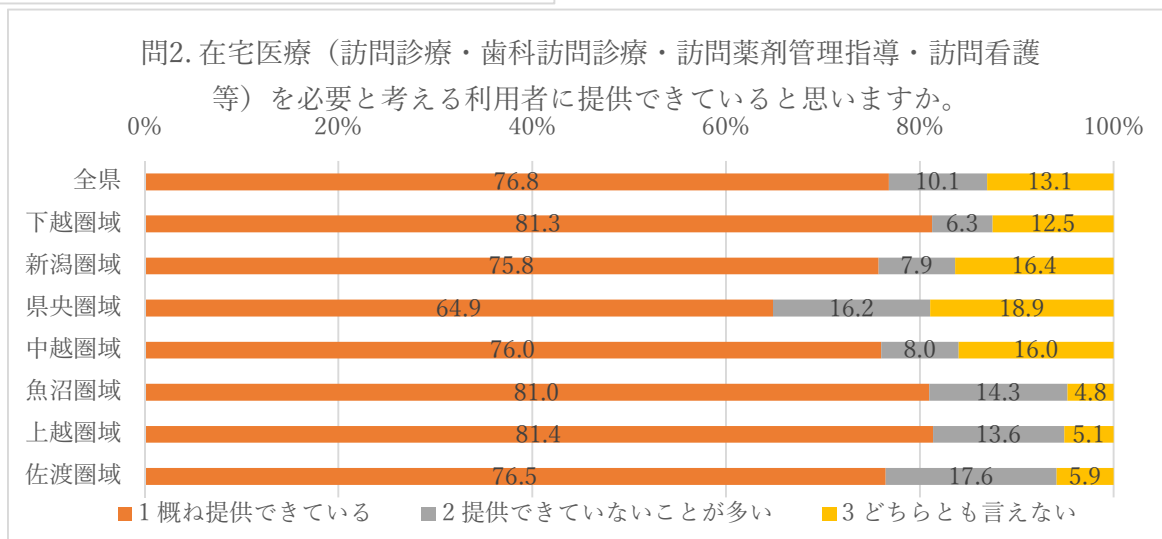
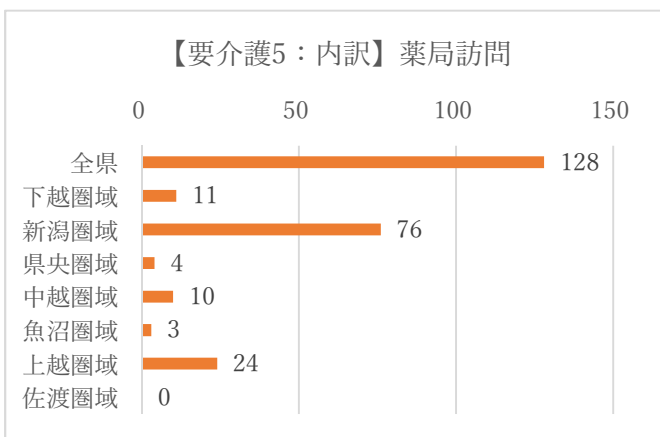
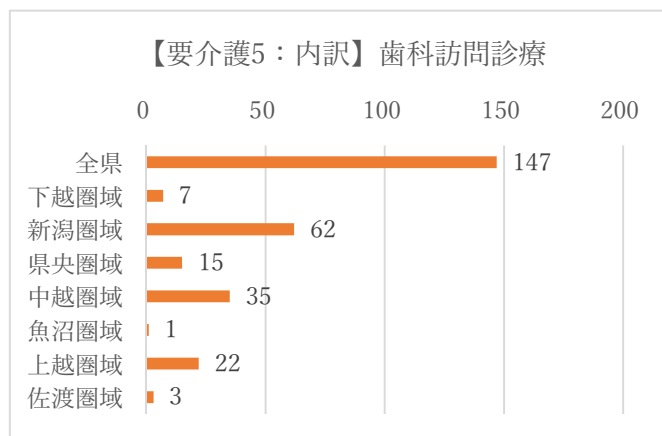
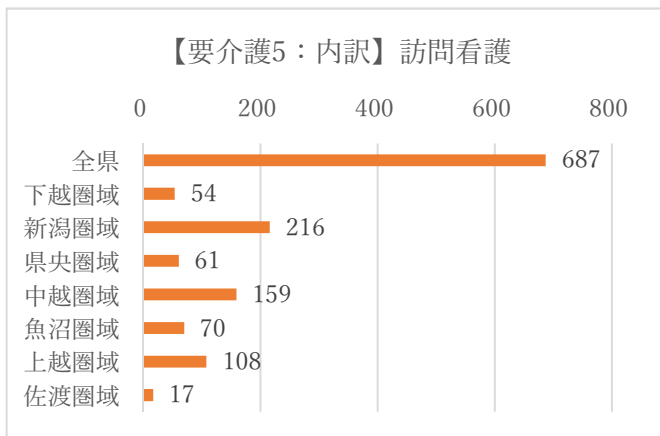
【要介護3：内訳】訪問看護



【要介護3：内訳】歯科訪問診療

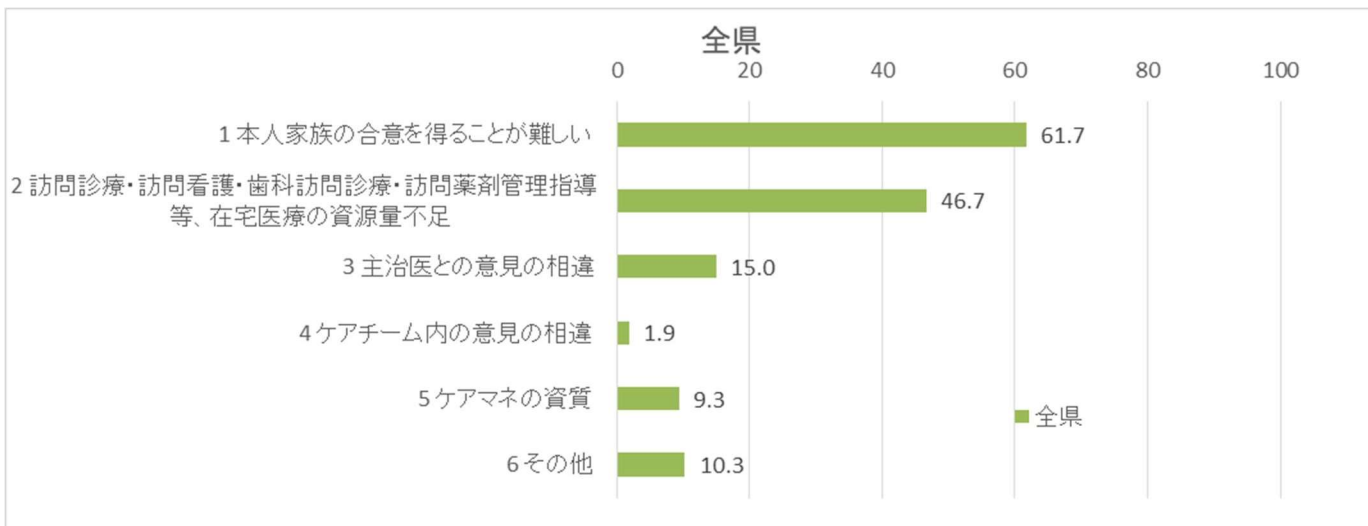




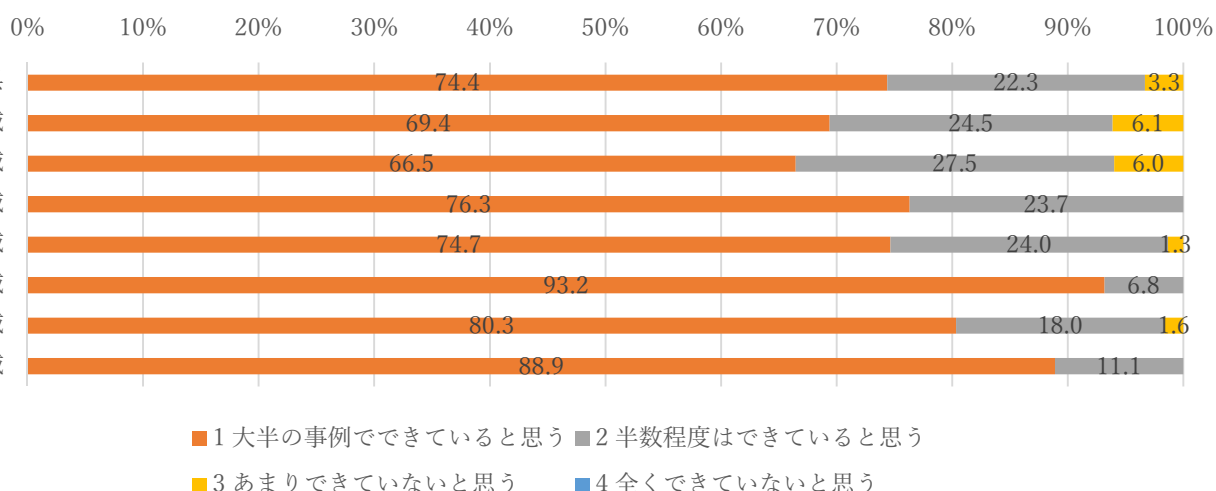


【問2 [提供できていないことが多い] [どちらとも言えない] と選択した方】

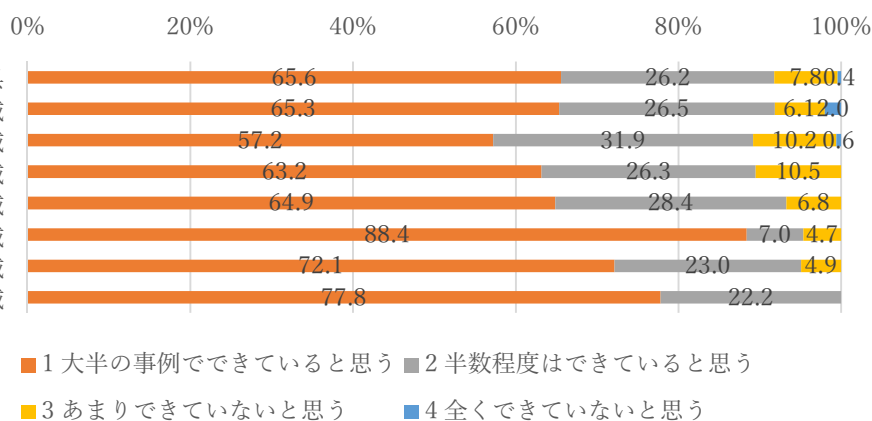
提供できていないと思う方にお聞きします。理由はどのようなことだと思いますか。（複数選択可）



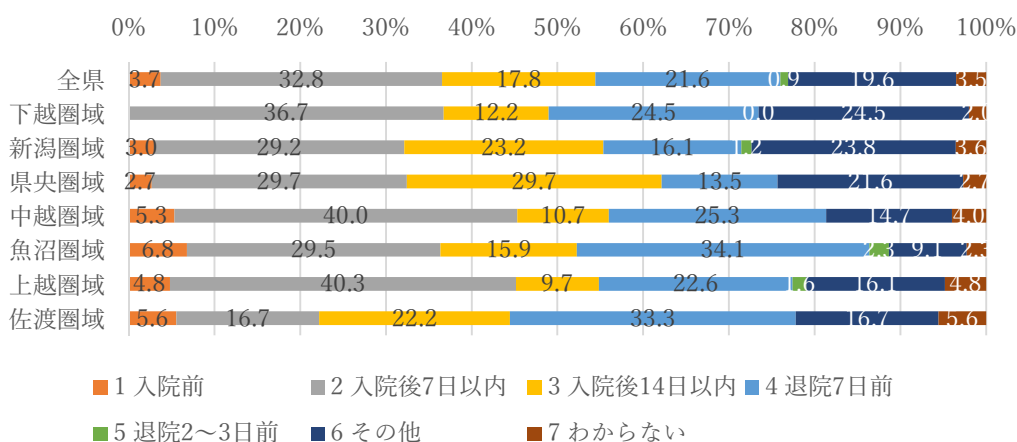
3-1 退院後の生活を検討するために、
必要な情報を得ることができていますか。



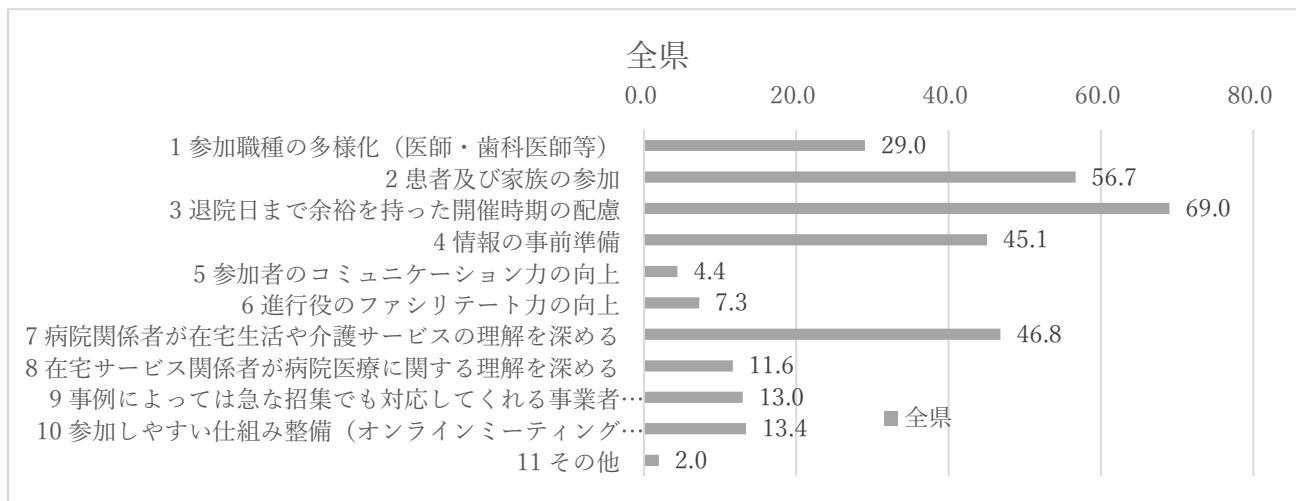
3-2 退院前カンファレンス（サービス担当者会議）は、
必要時に開催できていますか。



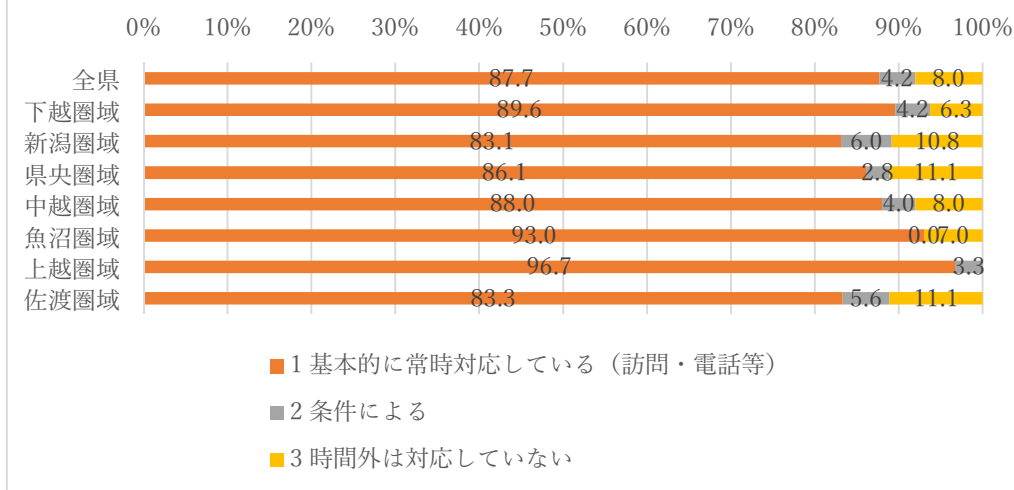
問4.円滑な在宅医療への移行のために望ましい入退院支援の開
始時期はどのくらいと思いますか。



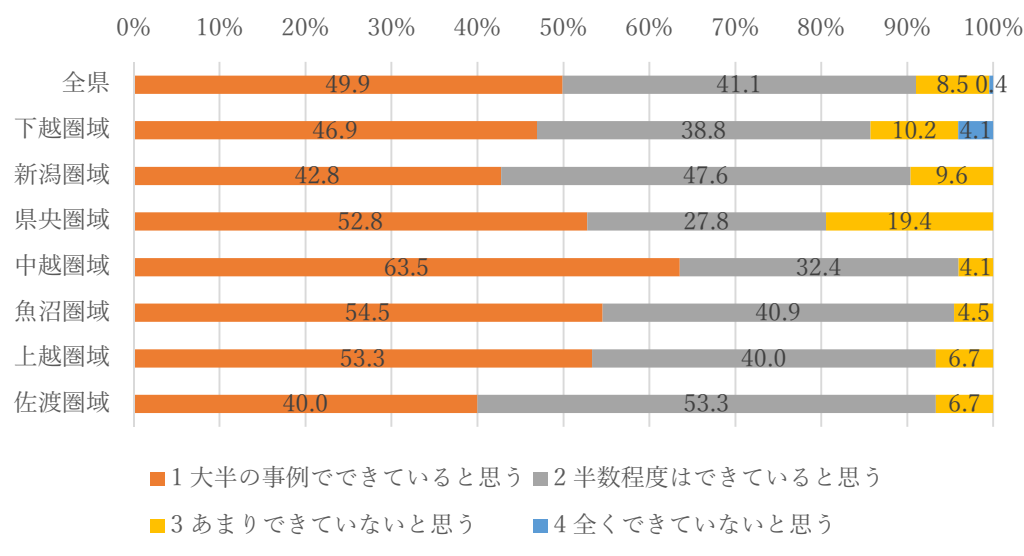
問5. 退院前カンファレンスやサービス担当者会議の充実のために何が必要だと思いますか。
3つまで選択して下さい。



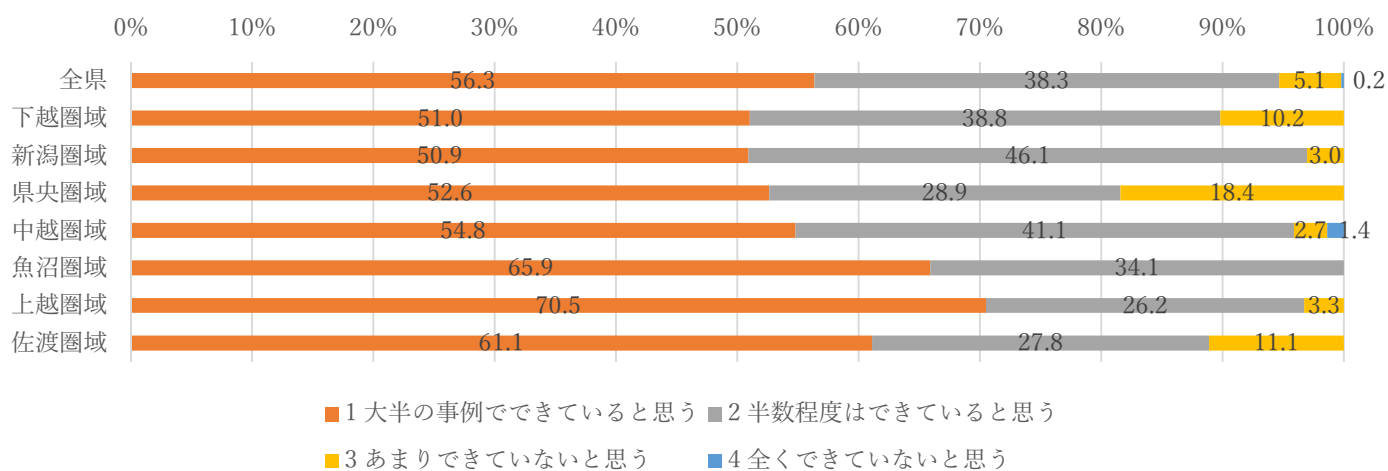
問6. 在宅医療を受けている利用者に対し、常時連絡がとれる体制 (事業所の当番制含む) をとっていますか。



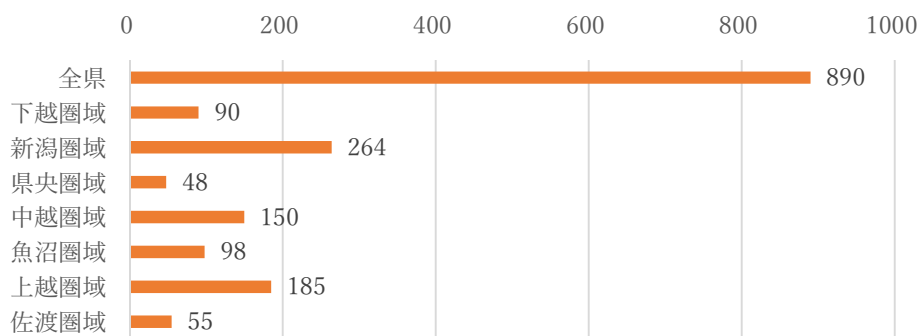
問7. 急変時の対応方法をケアチーム間で共有できていますか。



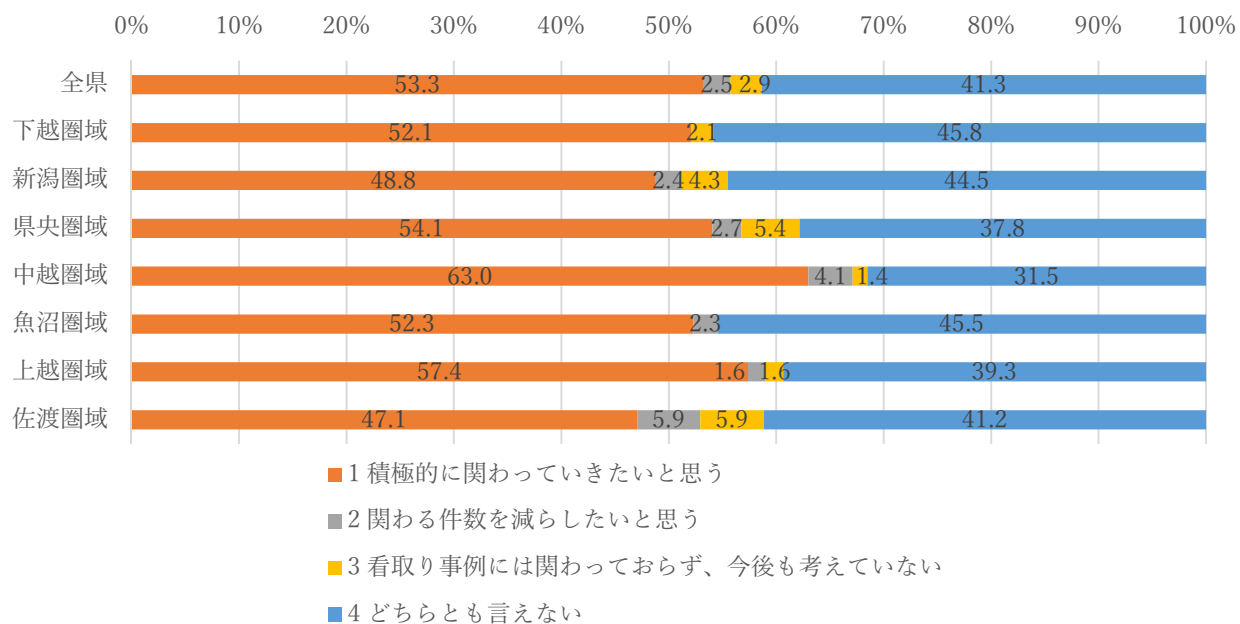
問8. 急変時に入院が必要な場合、スムーズに入院できていると思いますか。

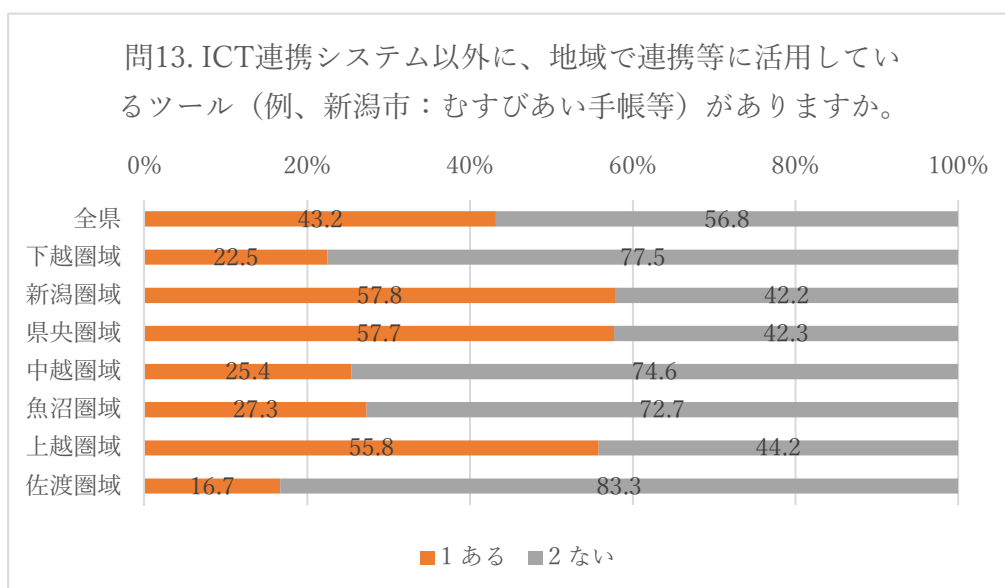
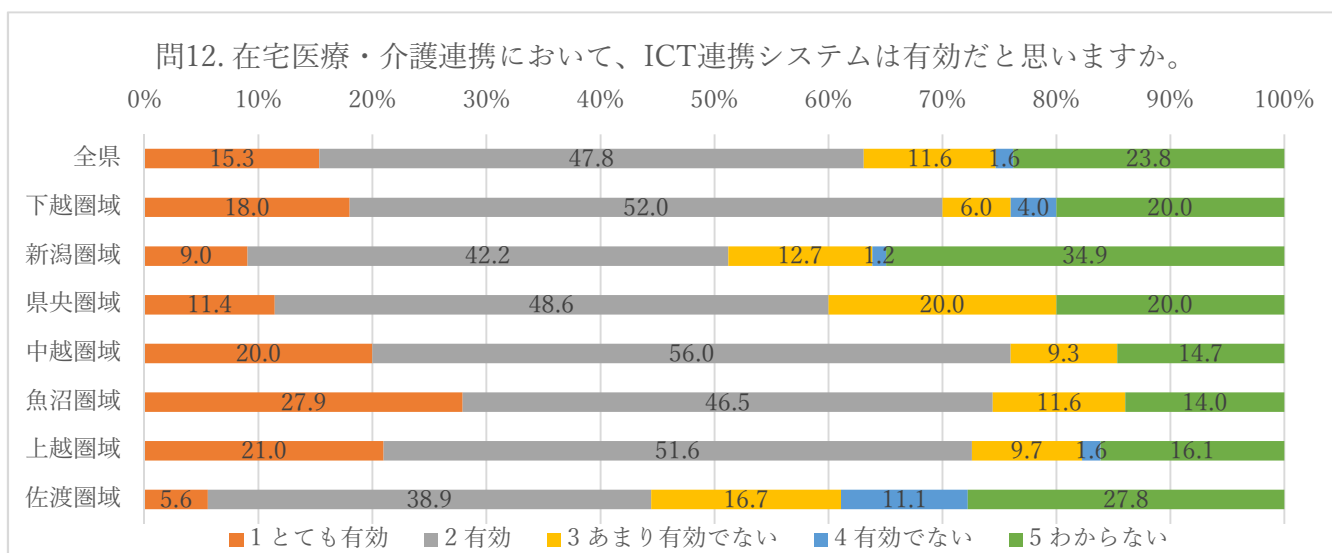
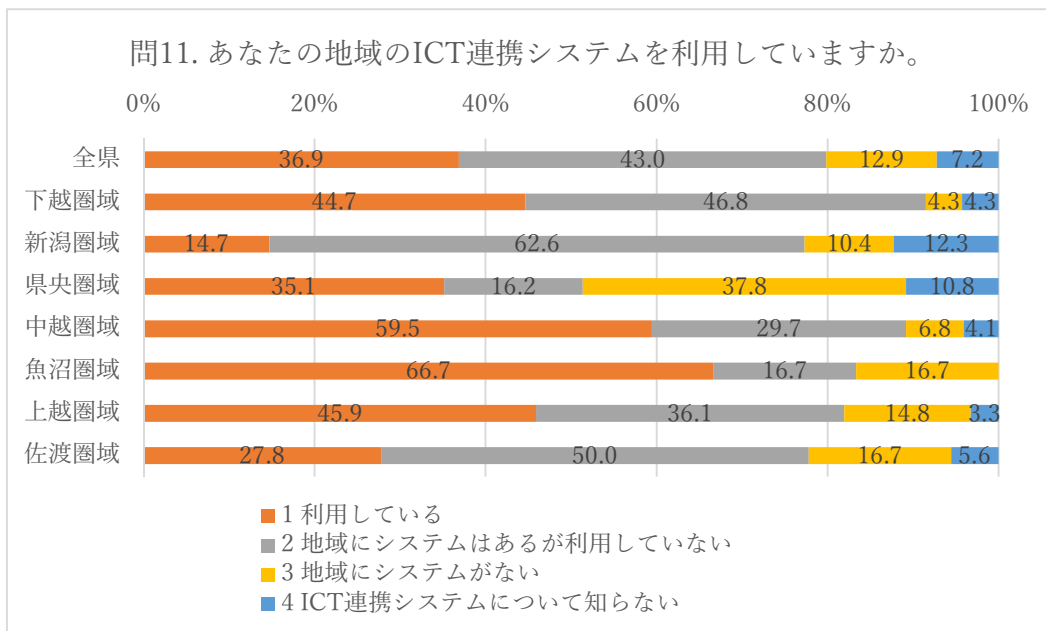


問9. 2019.4.1～2020.3.31の1年間に、担当した看取り事例の概ねの人数を選択して下さい。

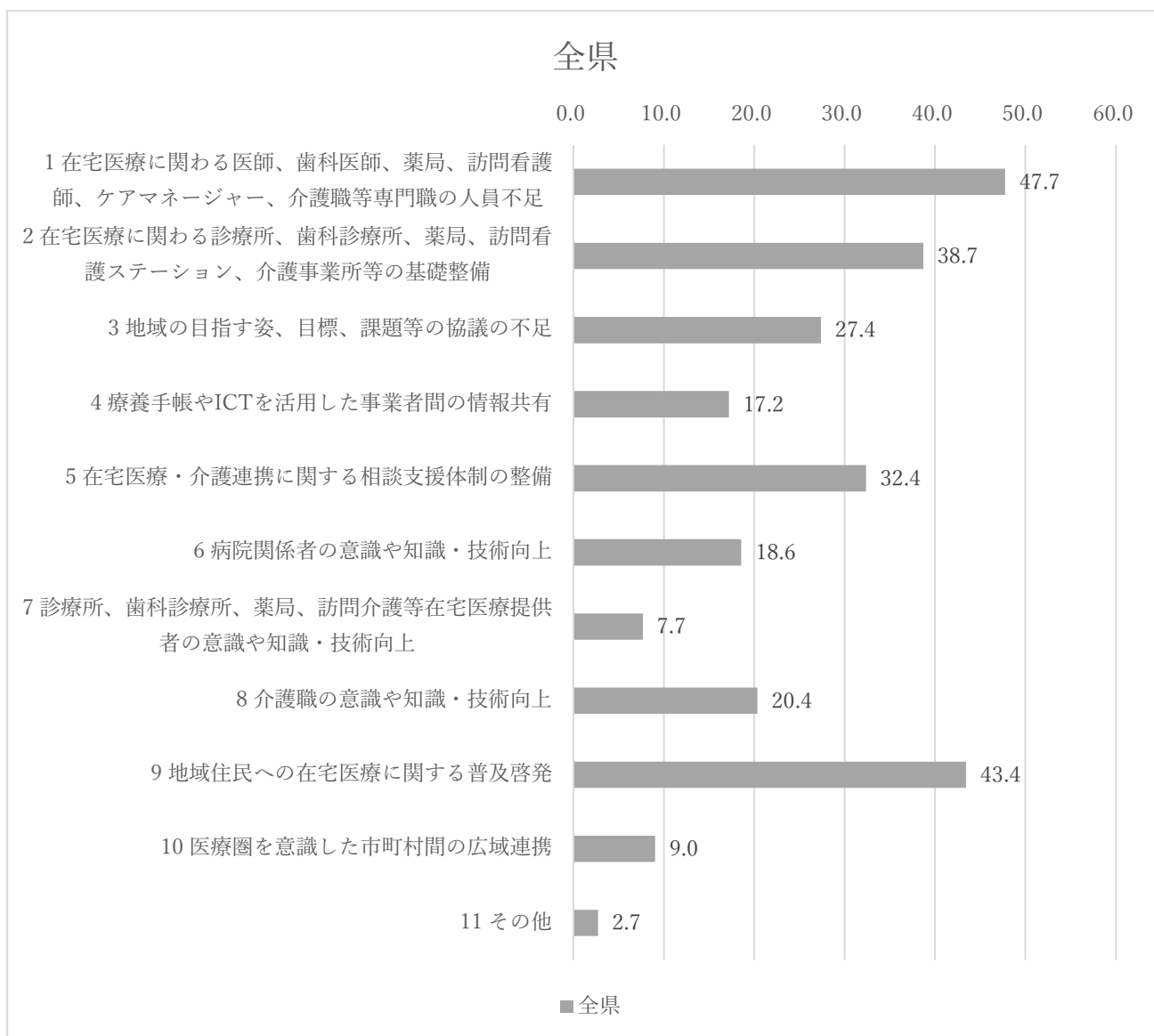


問10. 看取り事例について、今後の意向を一つ選択して下さい。





問 15. 地域の在宅医療に関する課題は何とごいますか。当てはまるものを3つまで選択して下さい。



1 基礎データ

人口 H31.3.31
日常生活圏域数
人口総数
65歳以上人口
75歳以上人口
85歳以上人口

高齢化率
人口総数
高齢化率
後期高齢化率
85歳以上高齢化率

高齢者独居世帯割合
高齢者世帯数
高齢者夫婦の世帯割合
高齢者独居世帯割合

2015-2040の75歳以上人口増減率
2025年推計人口
2015年からの増減率
2025年75歳以上人口
2015年からの増減率
2040年推計人口
2015年からの増減率
2040年75歳以上人口
2015年からの増減率

1号被保険者 要支援・要介護認定率 H31.3.31
要支援・要介護認定者数(2号含む)
1号被保険者・要介護認定者数
認定者のうち2号被保険者数
認知症高齢者の日常生活自立度IIa以上の人数
介護予防・日常生活支援総合事業対象者数

出典

- ・社会保障・人口問題研究所
・在宅医療にかかる地域別データ集(医療施設調査/介護サービス施設・事業所調査/人口動態統計ほか)
・日本医師会 地域医療情報システム(J-MAP)
・総務省e-stat

2 在宅医療・介護推進体制

以下、すべて「75歳以上人口1,000人あたり」の数

Table with 12 columns: 病床(一般)数, 無床診療所数, 医療機関医師数, 歯科医師数, 薬剤師数, 訪問診療を行う一般診療所数, 一般診療所による訪問診療の実施件数, 往診を行う一般診療所数, 看取りを行う一般診療所数, 一般診療所による看取りの実施件数, 歯科訪問診療(診療所、居宅施設数), 訪問看護ステーション数, (24時間対応)訪問看護ステーション看護職員数(常勤換算), 介護療養型医療施設病床数, 介護老人保健施設定員数, 介護老人福祉施設定員数. Each column contains a list of municipalities and their corresponding values.

在宅医療・介護提供体制に関するデータ【政令市】

1 基礎データ

| 人口 H31.3.31 | 日常生活圏域数 | | | |
|----------------|-------------|------------|------------|-----------|
| | 人口総数 | 65歳以上人口 | 75歳以上人口 | 85歳以上人口 |
| 横浜市 | 148,375,472 | 9,185,252 | 4,748,952 | 1,381,860 |
| 大阪市 | 66,273,042 | 6,875,117 | 3,598,552 | 1,061,118 |
| 名古屋市 | 2,301,639 | 569,932 | 296,695 | 89,762 |
| 札幌市 | 1,959,313 | 532,857 | 257,965 | 84,505 |
| 福岡市 | 59,155,422 | 3,370,710 | 1,618,152 | 518,642 |
| 神戸市 | 1,533,588 | 430,170 | 221,541 | 69,339 |
| 川崎市 | 7,151,429 | 300,932 | 151,339 | 44,558 |
| 京都市 | 1,409,702 | 395,223 | 208,347 | 65,264 |
| さいたま市 | 1,314,145 | 301,550 | 153,127 | 41,687 |
| 広島市 | 1,195,775 | 300,744 | 148,448 | 44,732 |
| 仙台市 | 64,106,406 | 25,430,624 | 12,485,936 | 3,968,432 |
| 千葉市 | 28,972,516 | 2,521,232 | 1,291,402 | 324,322 |
| 北九州市 | 950,602 | 290,488 | 151,754 | 49,497 |
| 堺市 | 21,834,787 | 2,339,552 | 1,204,052 | 319,432 |
| 浜松市 | 802,527 | 220,413 | 114,442 | 37,401 |
| 新潟市 | 29,788,465 | 2,302,227 | 1,168,884 | 398,412 |
| 熊本市 | 733,721 | 190,497 | 96,432 | 34,032 |
| 相模原市 | 718,300 | 184,180 | 92,007 | 22,962 |
| 岡山市 | 36,708,973 | 1,848,572 | 952,228 | 318,742 |
| 静岡市 | 698,275 | 210,225 | 110,322 | 34,338 |

| 高齢化率 | 人口総数 | | |
|-------|----------|--------|-----------|
| | 高齢化率 | 後期高齢化率 | 85歳以上高齢化率 |
| 政令市平均 | 26.01 | | |
| 川崎市 | 15.14299 | 19.87 | 9.99 |
| 福岡市 | 15.54229 | 21.69 | 10.41 |
| さいたま市 | 13.14145 | 22.95 | 11.65 |
| 仙台市 | 10.64060 | 23.90 | 11.73 |
| 横浜市 | 37.54772 | 24.46 | 12.65 |
| 名古屋市 | 23.01639 | 24.76 | 12.89 |
| 広島市 | 11.95775 | 25.15 | 12.41 |
| 大阪市 | 27.30420 | 25.18 | 13.18 |
| 相模原市 | 7.18300 | 25.64 | 12.81 |
| 千葉市 | 9.72516 | 25.92 | 13.28 |
| 熊本市 | 7.33721 | 25.96 | 13.14 |
| 岡山市 | 7.08973 | 26.07 | 13.43 |
| 札幌市 | 19.59313 | 27.20 | 13.17 |
| 浜松市 | 8.02527 | 27.46 | 14.26 |
| 堺市 | 8.34787 | 28.03 | 14.42 |
| 京都市 | 14.09702 | 28.04 | 14.78 |
| 神戸市 | 15.33588 | 28.05 | 14.45 |
| 新潟市 | 7.88465 | 29.20 | 14.82 |
| 静岡市 | 6.98275 | 30.11 | 15.90 |
| 北九州市 | 9.50602 | 30.56 | 15.96 |

| 高齢者独居世帯割合 | 高齢者世帯数 | | |
|-----------|-------------|-----------|-----------|
| | 高齢者夫婦のみ世帯割合 | 高齢者独居世帯割合 | 高齢者同居世帯割合 |
| 政令市平均 | | 10.99 | |
| 川崎市 | 10.6968 | 7.39 | 8.40 |
| 浜松市 | 6.8383 | 11.01 | 8.81 |
| 仙台市 | 8.2981 | 8.52 | 9.04 |
| 新潟市 | 6.9551 | 10.18 | 9.17 |
| さいたま市 | 11.0615 | 10.26 | 9.24 |
| 相模原市 | 6.7564 | 10.94 | 9.43 |
| 岡山市 | 5.9610 | 10.49 | 10.28 |
| 横浜市 | 34.0709 | 10.71 | 10.44 |
| 福岡市 | 10.9261 | 7.36 | 10.48 |
| 千葉市 | 9.3703 | 11.68 | 10.52 |
| 広島市 | 10.4631 | 11.15 | 10.76 |
| 熊本市 | 6.0285 | 10.08 | 10.89 |
| 静岡市 | 6.9593 | 11.68 | 10.93 |
| 名古屋市 | 19.3857 | 9.58 | 11.34 |
| 札幌市 | 17.8246 | 10.72 | 11.37 |
| 京都市 | 13.7840 | 9.93 | 12.24 |
| 堺市 | 8.4659 | 12.91 | 13.19 |
| 神戸市 | 15.2226 | 11.83 | 14.19 |
| 北九州市 | 9.8640 | 12.62 | 14.31 |
| 大阪市 | 22.3138 | 8.01 | 14.87 |

| 2015-2040の75歳以上人口増減率 | 人口増減率 | | | | | | | |
|----------------------|-----------|-------------|--------------|-------------|-----------|-------------|--------------|-------------|
| | 2025年推計人口 | 2015年からの増減率 | 2025年75歳以上人口 | 2015年からの増減率 | 2040年推計人口 | 2015年からの増減率 | 2040年75歳以上人口 | 2015年からの増減率 |
| 政令市平均 | | | | | | | | 156.04 |
| 北九州市 | 909840 | 94.65 | 180213 | 130.21 | 807022 | 83.95 | 174716 | 126.24 |
| 大阪市 | 2663262 | 98.96 | 427883 | 132.00 | 2488747 | 92.48 | 416765 | 128.57 |
| 静岡市 | 669536 | 94.97 | 129691 | 132.73 | 594305 | 84.30 | 127266 | 130.25 |
| 堺市 | 812527 | 96.81 | 150015 | 149.59 | 733512 | 87.39 | 136982 | 136.59 |
| 京都市 | 1451751 | 98.41 | 265625 | 141.77 | 1343401 | 91.07 | 264296 | 141.06 |
| 名古屋市 | 2306835 | 100.49 | 363009 | 137.79 | 2220432 | 96.72 | 379013 | 143.87 |
| 岡山市 | 724801 | 100.74 | 117329 | 137.80 | 699058 | 97.16 | 122698 | 144.11 |
| 新潟市 | 788987 | 97.39 | 144744 | 133.55 | 719441 | 88.80 | 157425 | 145.25 |
| 浜松市 | 782990 | 98.12 | 142591 | 137.20 | 728238 | 91.26 | 156332 | 150.42 |
| 神戸市 | 1498059 | 97.45 | 284193 | 144.31 | 1354561 | 88.11 | 297632 | 151.14 |
| 熊本市 | 739812 | 99.86 | 118867 | 132.10 | 708468 | 95.63 | 138348 | 153.75 |
| 横浜市 | 3714957 | 99.73 | 588689 | 145.21 | 3529740 | 94.76 | 636192 | 156.92 |
| 広島市 | 1205175 | 100.93 | 194232 | 152.69 | 1150616 | 96.36 | 207031 | 162.76 |
| 千葉市 | 978782 | 100.71 | 166232 | 157.86 | 927177 | 95.40 | 171432 | 162.80 |
| 川崎市 | 1545896 | 104.79 | 197112 | 149.16 | 1562480 | 105.92 | 231106 | 174.88 |
| さいたま市 | 1312452 | 103.83 | 202033 | 156.69 | 1302432 | 103.04 | 228972 | 177.58 |
| 相模原市 | 710539 | 98.58 | 120634 | 164.19 | 658469 | 91.36 | 131002 | 178.30 |
| 仙台市 | 1071693 | 99.03 | 173656 | 150.98 | 972871 | 89.90 | 210830 | 183.38 |
| 札幌市 | 1976367 | 101.23 | 347771 | 153.41 | 1870991 | 95.83 | 415742 | 183.39 |
| 福岡市 | 1641913 | 106.71 | 223706 | 153.85 | 1671888 | 108.66 | 275715 | 189.62 |

| 1号被保険者 要支援・要介護認定率 | 認定率 | | | | |
|-------------------|-------------------|--------------|---------------|-----------------------|---------------------|
| | 要支援・要介護認定者数(2号含む) | 1号被保険者要支援認定率 | 認定者のうち2号被保険者数 | 認知症高齢者の日常生活自立度II以上の人数 | 介護予防・日常生活支援総合事業対象者数 |
| 政令市平均 | | 19.84 | | | |
| 千葉市 | 43792 | 16.99 | 945 | 23569 | 92 |
| 浜松市 | 38773 | 17.21 | 856 | | 2247 |
| 相模原市 | 32481 | 17.25 | 729 | | 666 |
| さいたま市 | 53721 | 17.40 | 1262 | | 666 |
| 仙台市 | 46763 | 17.95 | 1000 | 21141 | 10748 |
| 横浜市 | 171198 | 18.18 | 3821 | 92961 | 283 |
| 静岡市 | 39284 | 18.31 | 824 | | 681 |
| 広島市 | 56872 | 18.51 | 1008 | | 1308 |
| 川崎市 | 58314 | 18.86 | 1457 | | 473 |
| 新潟市 | 44759 | 19.01 | 817 | 29367 | 1430 |
| 名古屋市 | 114238 | 19.63 | 2179 | | 4349 |
| 福岡市 | 68821 | 19.95 | 1199 | 37305 | 24 |
| 札幌市 | 112596 | 20.77 | 1867 | | 1396 |
| 神戸市 | 91361 | 20.84 | 1559 | | 1147 |
| 岡山市 | 40032 | 21.23 | 695 | 19662 | 169 |
| 熊本市 | 41441 | 21.27 | 772 | | 305 |
| 北九州市 | 65764 | 22.20 | 1014 | | 29 |
| 京都市 | 91076 | 22.63 | 1415 | | 399 |
| 堺市 | 55829 | 23.47 | 834 | 24965 | 282 |
| 大阪市 | 176253 | 25.21 | 2903 | 75425 | 523 |

出典

- ・社会保障・人口問題研究所
- ・在宅医療にかかる地域別データ集 (医療施設調査/介護サービス施設・事業所調査/人口動態統計ほか)
- ・日本医師会 地域医療情報システム (J-MAP)
- ・総務省e-stat

2 在宅医療・介護推進体制

以下、すべて「75歳以上人口1,000人あたり」の数

| 病床(一般)数 | 無床診療所数 | 医療機関医師数 | 歯科医師数 | 薬剤師数 | 訪問診療を行う一般診療所数 | 一般診療所による訪問診療の実施件数 | 往診を行う一般診療所数 | 看取りを行う一般診療所数 | 一般診療所による看取りの実施件数 | 歯科訪問診療(診療所、居宅施設)数 | 訪問看護ステーション数 | (24時間対応)訪問看護ステーション看護職員数(常勤換算) | 介護療養型医療施設病床数 | 介護老人保健施設設定員数 | 介護老人福祉施設設定員数 | | | | | | | | | | | | | | | | |
|---------|--------|---------|-------|------|---------------|-------------------|-------------|--------------|------------------|-------------------|-------------|-------------------------------|--------------|--------------|--------------|-------|------|-----|------|-----|------|-----|------|-----|------|-----|-------|-----|-------|------|-------|
| 政令市平均 | 63.21 | 6.33 | 23.01 | 7.55 | 21.61 | 1.27 | 78.02 | 1.27 | 0.26 | 0.62 | 0.65 | 0.68 | 2.93 | 3.41 | 20.75 | 28.55 | | | | | | | | | | | | | | | |
| 熊本市 | 107.95 | 大阪 | 9.50 | 福岡 | 36.04 | 福岡 | 13.78 | 大阪 | 31.54 | 大阪 | 2.15 | 川崎 | 128.10 | 大阪 | 2.10 | 大阪 | 0.41 | 相模原 | 1.05 | 大阪 | 1.00 | 大阪 | 4.88 | 堺 | 4.88 | 京 | 12.63 | 相模原 | 13.38 | さいたま | 37.15 |
| 札幌市 | 94.26 | 福岡 | 8.99 | 熊本 | 31.77 | 岡山 | 10.17 | 福岡 | 29.64 | 福岡 | 1.95 | 大阪 | 122.38 | 京 | 2.03 | 神戸 | 0.37 | 神戸 | 0.37 | 福岡 | 0.89 | 福岡 | 1.00 | 大阪 | 4.64 | 熊本 | 7.79 | 相模原 | 14.65 | 新潟 | 36.81 |
| 福岡市 | 90.62 | 広島 | 7.62 | 岡山 | 31.44 | 新潟 | 9.83 | 仙台 | 27.36 | 仙台 | 1.90 | 福岡 | 121.32 | 広島 | 1.97 | 広島 | 0.37 | 広島 | 0.37 | 横濱 | 0.88 | 福岡 | 0.93 | 広島 | 4.32 | 相模原 | 6.89 | 川崎 | 15.07 | 浜松 | 36.53 |
| 岡山市 | 84.18 | 京 | 7.40 | 京 | 30.19 | 京 | 1.89 | 川崎 | 24.49 | 川崎 | 1.89 | 広島 | 117.46 | 北九州 | 1.94 | 神戸 | 0.31 | 神戸 | 0.31 | 名古屋 | 0.83 | 福岡 | 0.93 | 名古屋 | 4.32 | 福岡 | 8.81 | 大阪 | 32.61 | 相模原 | 33.99 |
| 仙台市 | 75.54 | 仙台 | 7.02 | 仙台 | 28.86 | 広島 | 8.93 | さいたま | 24.31 | さいたま | 1.86 | 堺 | 88.81 | 大阪 | 0.77 | 福岡 | 0.31 | 福岡 | 0.31 | 大阪 | 0.77 | 神戸 | 0.82 | 福岡 | 3.87 | 神戸 | 3.46 | 福岡 | 32.55 | 福岡 | 32.55 |
| 北九州市 | 73.30 | 神戸 | 6.99 | 大阪 | 25.24 | 福岡 | 1.64 | 福岡 | 1.64 | 福岡 | 1.64 | 横濱 | 87.32 | 神戸 | 0.70 | 川崎 | 0.30 | 川崎 | 0.30 | 神戸 | 0.70 | 横濱 | 0.68 | 横濱 | 0.68 | 京 | 3.15 | 京 | 3.15 | 京 | 3.15 |
| 大阪市 | 72.19 | 名古屋 | 6.91 | 札幌 | 24.96 | 堺 | 1.53 | 堺 | 1.53 | 堺 | 1.53 | 岡山 | 81.40 | 横濱 | 0.68 | 堺 | 0.29 | 堺 | 0.29 | 横濱 | 0.68 | 横濱 | 0.80 | 横濱 | 0.80 | 札幌 | 2.84 | 札幌 | 2.84 | 札幌 | 2.84 |
| 京都市 | 71.21 | 岡山 | 6.65 | 広島 | 24.21 | 北九州 | 7.84 | 北九州 | 1.47 | 北九州 | 1.47 | 千葉 | 80.57 | 広島 | 0.67 | 千葉 | 0.29 | 千葉 | 0.29 | 千葉 | 0.65 | 千葉 | 0.65 | 千葉 | 0.65 | 京 | 3.15 | 京 | 3.15 | 京 | 3.15 |
| 広島市 | 59.99 | 川崎 | 6.51 | 名古屋 | 23.01 | 名古屋 | 7.70 | 名古屋 | 1.38 | 名古屋 | 1.38 | 横濱 | 80.57 | 新潟 | 0.76 | 新潟 | 0.28 | 新潟 | 0.28 | 新潟 | 0.62 | 新潟 | 0.62 | 新潟 | 0.62 | 京 | 3.15 | 京 | 3.15 | 京 | 3.15 |
| 神戸市 | 58.01 | 横濱 | 6.23 | 川崎 | 22.14 | 千葉 | 7.51 | 千葉 | 1.37 | 千葉 | 1.37 | 横濱 | 87.32 | 北九州 | 0.75 | 北九州 | 1.22 | 北九州 | 1.22 | 北九州 | 0.65 | 北九州 | 0.65 | 北九州 | 0.65 | 京 | 3.15 | 京 | 3.15 | 京 | 3.15 |
| 名古屋市 | 55.86 | さいたま | 6.05 | 神戸 | 21.52 | 熊本 | 7.26 | 熊本 | 1.14 | 熊本 | 1.14 | 横濱 | 87.32 | 京 | 0.75 | 京 | 1.14 | 京 | 1.14 | 京 | 0.65 | 京 | 0.65 | 京 | 0.65 | 京 | 3.15 | 京 | 3.15 | 京 | 3.15 |
| 新潟市 | 55.36 | 堺 | 5.96 | 北九州 | 21.42 | 川崎 | 7.06 | 川崎 | 0.93 | 川崎 | 0.93 | 横濱 | 87.32 | 京 | 0.75 | 京 | 1.14 | 京 | 1.14 | 京 | 0.65 | 京 | 0.65 | 京 | 0.65 | 京 | 3.15 | 京 | 3.15 | 京 | 3.15 |
| 千葉市 | 53.52 | 北九州 | 5.69 | 千葉 | 20.74 | 横濱 | 7.01 | 横濱 | 0.93 | 横濱 | 0.93 | 横濱 | 87.32 | 京 | 0.75 | 京 | 1.14 | 京 | 1.14 | 京 | 0.65 | 京 | 0.65 | 京 | 0.65 | 京 | 3.15 | 京 | 3.15 | 京 | 3.15 |
| 川崎市 | 53.42 | 新潟 | 5.36 | 浜松 | 18.86 | 横濱 | 7.01 | 横濱 | 0.93 | 横濱 | 0.93 | 横濱 | 87.32 | 京 | 0.75 | 京 | 1.14 | 京 | 1.14 | 京 | 0.65 | 京 | 0.65 | 京 | 0.65 | 京 | 3.15 | 京 | 3.15 | 京 | 3.15 |
| 堺市 | 48.44 | 熊本 | 5.34 | 新潟 | 18.86 | 横濱 | 7.01 | 横濱 | 0.93 | 横濱 | 0.93 | 横濱 | 87.32 | 京 | 0.75 | 京 | 1.14 | 京 | 1.14 | 京 | 0.65 | 京 | 0.65 | 京 | 0.65 | 京 | 3.15 | 京 | 3.15 | 京 | 3.15 |
| 浜松市 | 45.54 | 浜松 | 5.29 | 横濱 | 17.74 | 相模原 | 5.14 | 相模原 | 0.67 | 相模原 | 0.67 | 横濱 | 87.32 | 京 | 0.75 | 京 | 1.14 | 京 | 1.14 | 京 | 0.65 | 京 | 0.65 | 京 | 0.65 | 京 | 3.15 | 京 | 3.15 | 京 | 3.15 |
| 相模原市 | 43.88 | 千葉 | 5.09 | 相模原 | 17.26 | 相模原 | 5.14 | 相模原 | 0.67 | 相模原 | 0.67 | 横濱 | 87.32 | 京 | 0.75 | 京 | 1.14 | 京 | 1.14 | 京 | 0.65 | 京 | 0.65 | 京 | 0.65 | 京 | 3.15 | 京 | 3.15 | 京 | 3.15 |
| 静岡市 | 42.59 | 札幌 | 4.80 | さいたま | 15.67 | 堺 | 4.82 | 堺 | 0.70 | 堺 | 0.70 | 横濱 | 87.32 | 京 | 0.75 | 京 | 1.14 | 京 | 1.14 | | | | | | | | | | | | |