

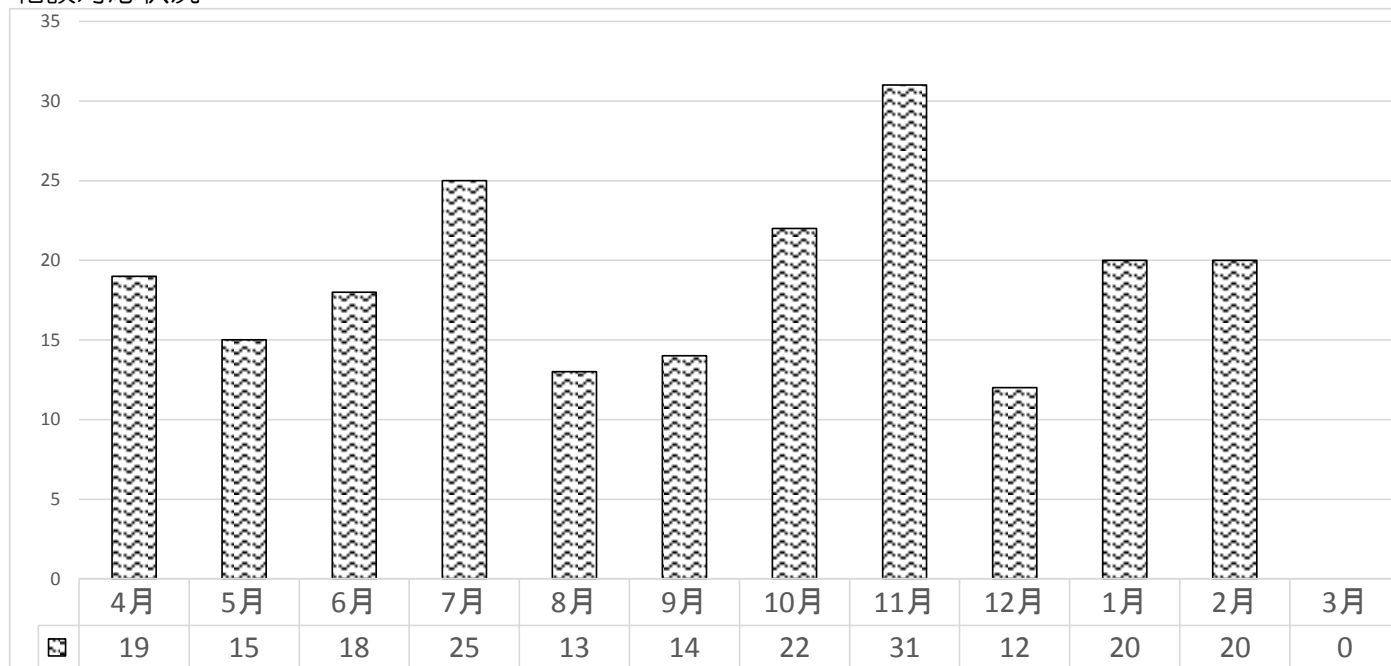
平成30年度在宅医療・介護連携センター／ステーション実施事業一覧

1. 研修会等実施状況

No	事業名	実施主体	実施回数	延べ参加人数
1	地域医療連携強化事業（年間実施等回数：8回）	セター	8回	282人
2	ご当地連携研修会（年間実施等回数：4～6回）	ステーション	54回	2667人
3	区民公開講座（年間実施等回数：1～2回）	ステーション	19回	1741人
4	市民出前講座「おきがる座談会」	ステーション	65回	1221人
5	事業所向け「在宅医療・介護の出前講座」	ステーション	4回	107人
6	はたらくひとのための医療・介護セミナー （年間実施等回数：8回）	市	8回	109人
7	小・中学生、高校生向け「医療・介護の出前学習」	市	5回	212人
8	市民公開講座「在宅医療・介護市民フォーラム」	セター	1回	275人

※延べ参加人数は、H31.3.8時点の数値

2. 相談対応状況



*相談者の地区別内訳

北区	1
東区	24
中央区	78
江南区	18
秋葉区	10
南区	9
西区	52
西蒲区	8
市外県外	5
不明	4
計	209

*相談者内訳

居宅介護支援事業所	74
地域包括支援センター	33
病院(MSW・NS・DR・薬剤師)	23
行政(保健師、CW)	20
市民	19
介護事業所(在宅系)	7
訪問看護ステーション	6
障がい支援センター、相談事業	6
介護事業所(施設系)	3
薬局(薬剤師)	3
その他	15
計	209

*相談受付ステーション

ST北	2
ST東	7
ST東第二	3
ST中央	9
ST中央第二	19
ST江南	5
ST秋葉	8
ST南	8
ST西	36
ST西第二	11
ST西蒲	8
センター	93
計	209