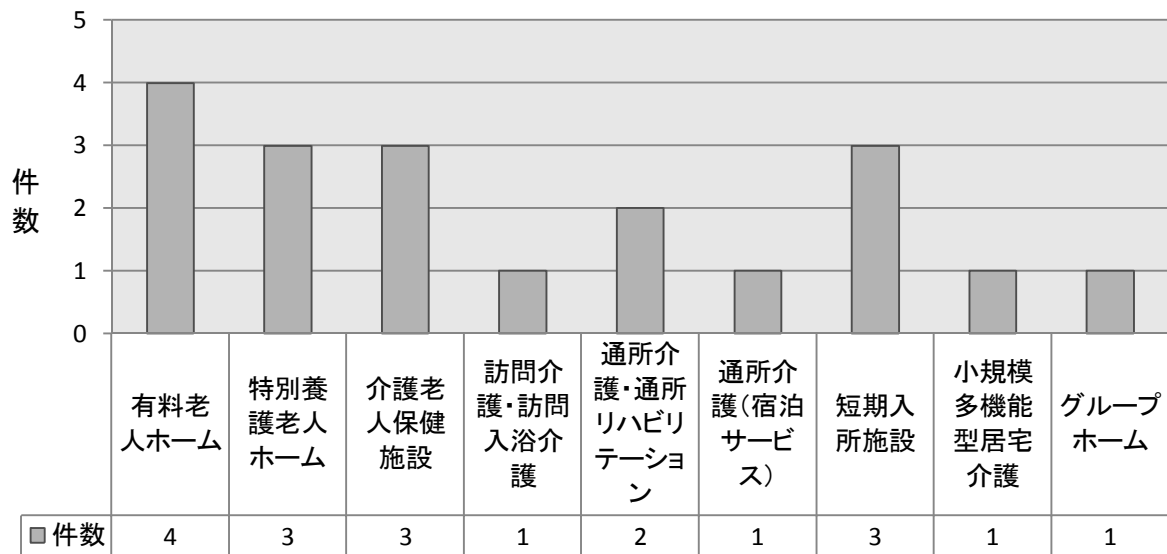


平成28年度

養介護施設従事者等による高齢者虐待に関する新潟市の状況(H29.3.31現在)

①虐待の相談通報が寄せられた養介護施設・事業所の種別

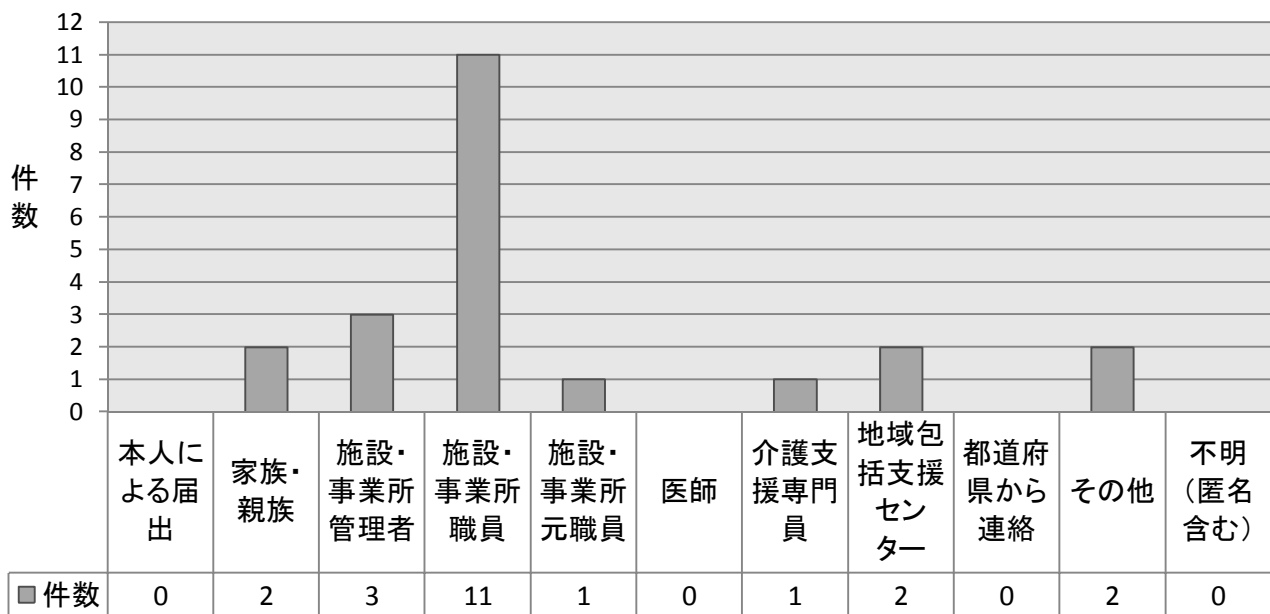
n=19



19施設・事業所に対する虐待の相談通報を受理。うち1施設で2件の通報あり。  
施設の運営主体は、社会福祉法人が6件、医療系法人が3件、営利法人が10件。

②虐待の相談・通報者(複数回答)

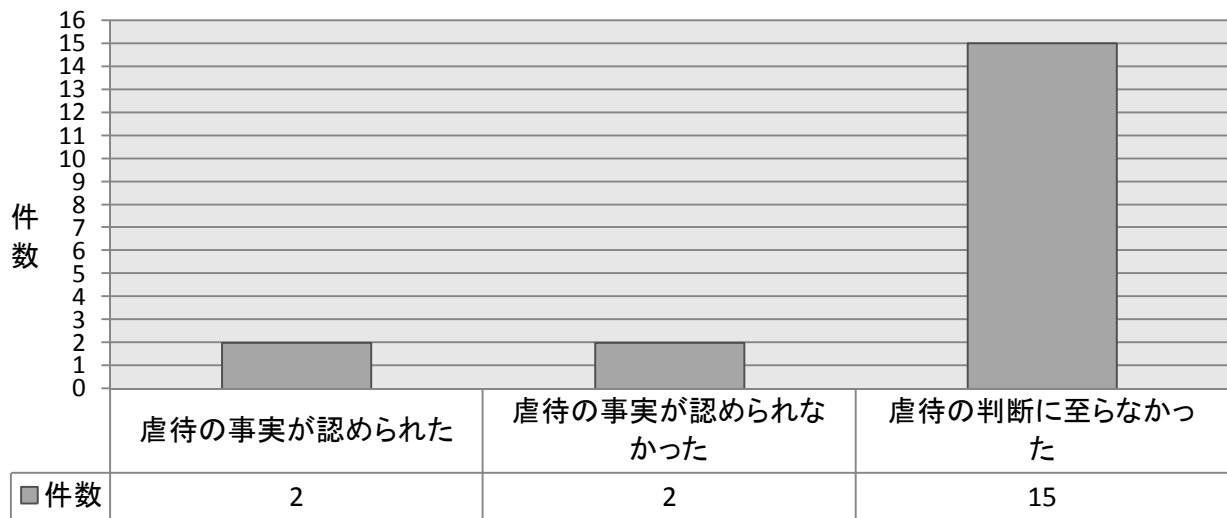
n=19



- ・1件につき複数の通報者がいる場合あり。  
施設・事業所が50%、施設管理者が13.6%家族・親族及び、地域包括支援センターが9.1%を占めている。
- ・その他・・・あんしん相談センター、新潟市急患センター

③事実確認の状況

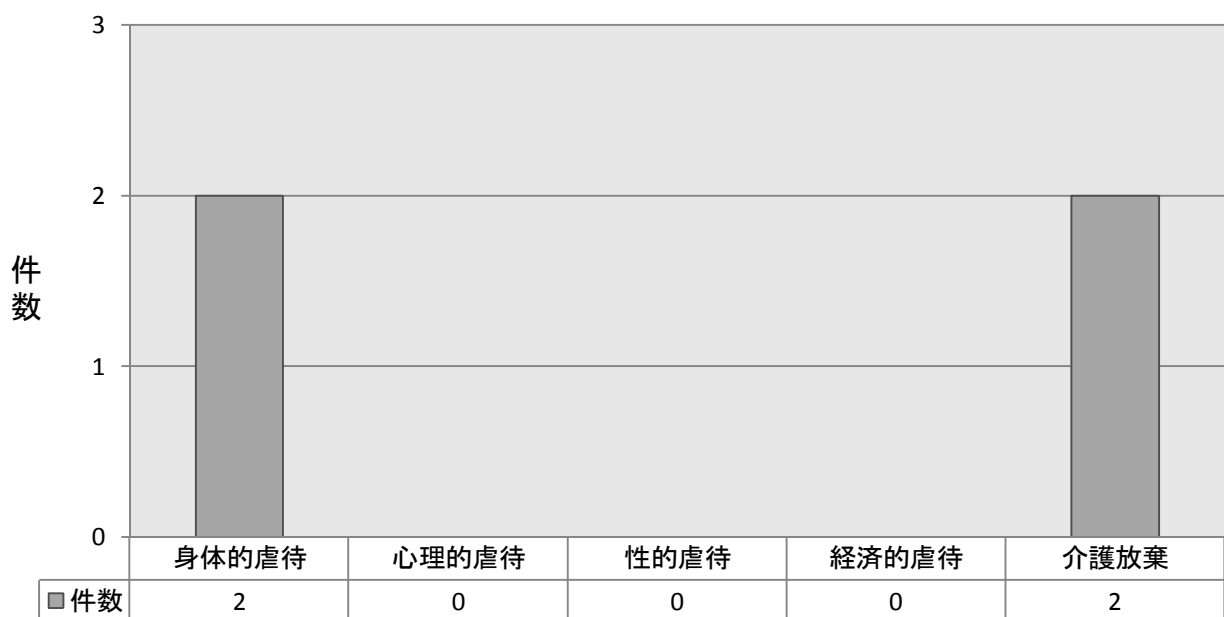
n=19



- ・全事例について事実確認調査を実施。うち、虐待の事実が認められたのは2件。いずれも老人保健施設で発生しており、身体拘束が確認された。
- ・虐待が認められなかったのは2件。「不適切な介護」と判断した事案、「業務時間外の行為であった等」の理由から、いずれも口頭指導を実施した。

④虐待種別 (複数回答)

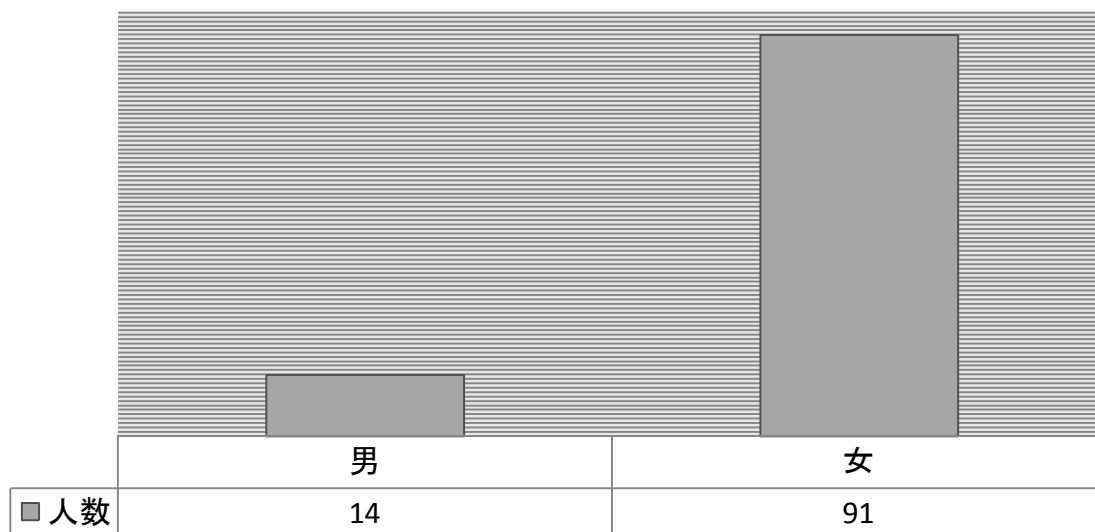
n=2



※虐待の事実が認められた2件について表示。  
 いずれの施設でも、身体拘束(4点柵、コール不備、ミトン使用)と介護放棄が確認された。

⑤被虐待者の性別

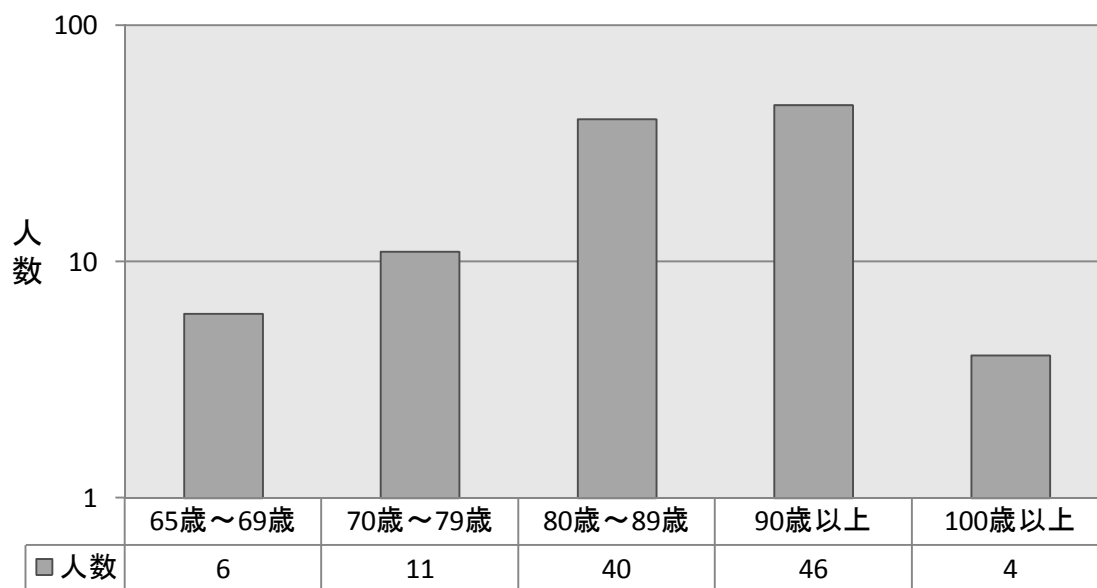
n=107



※2件の施設において、107名に対する身体拘束が確認された。  
男性 13%、女性 85%

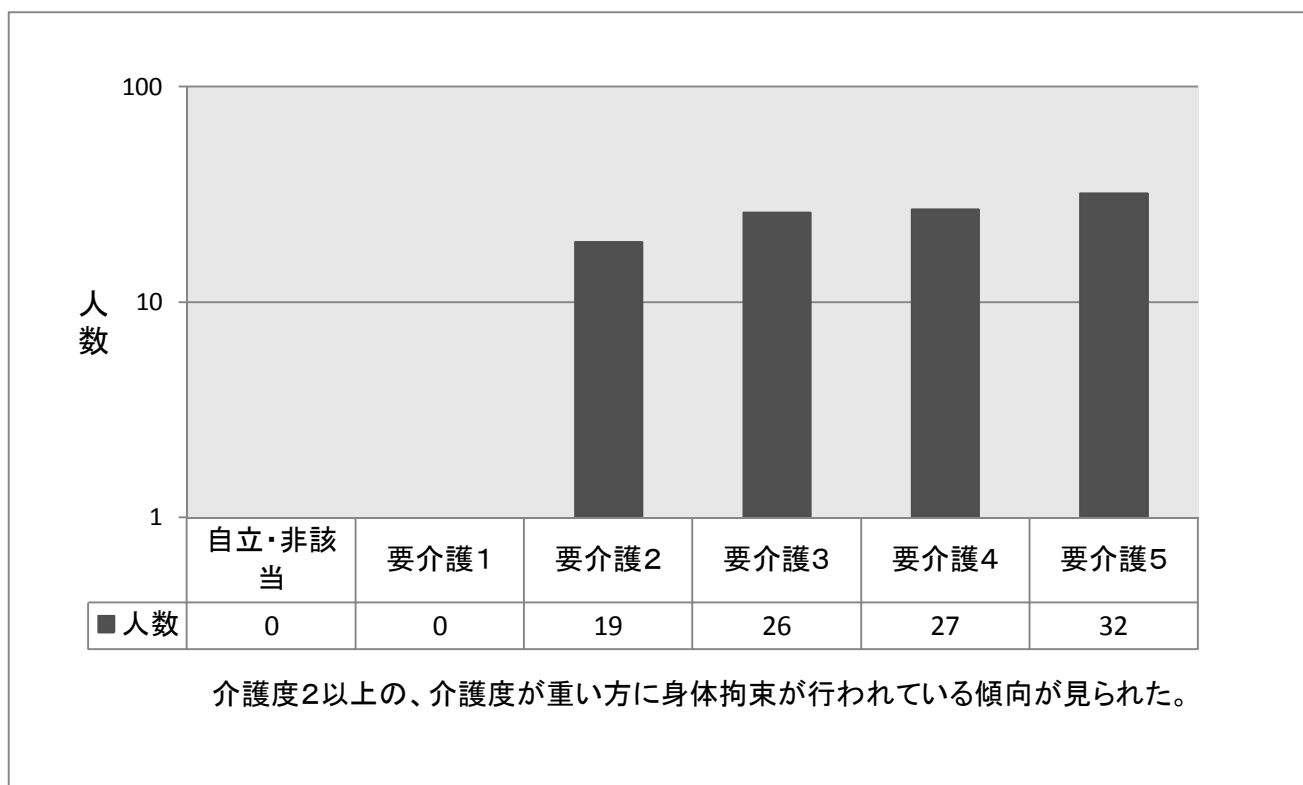
⑥被虐待者の年齢

n=107



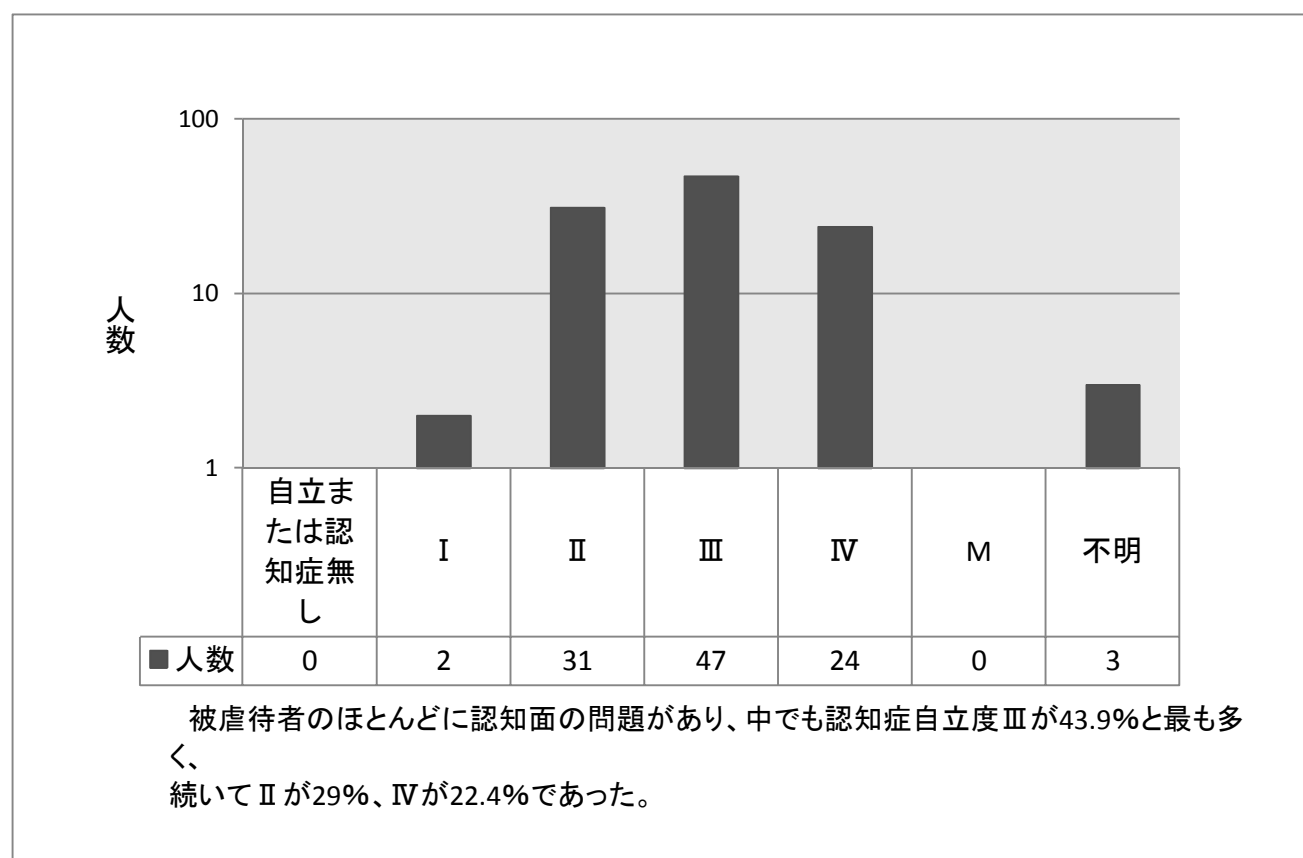
⑦被虐待者の要介護度

n=107



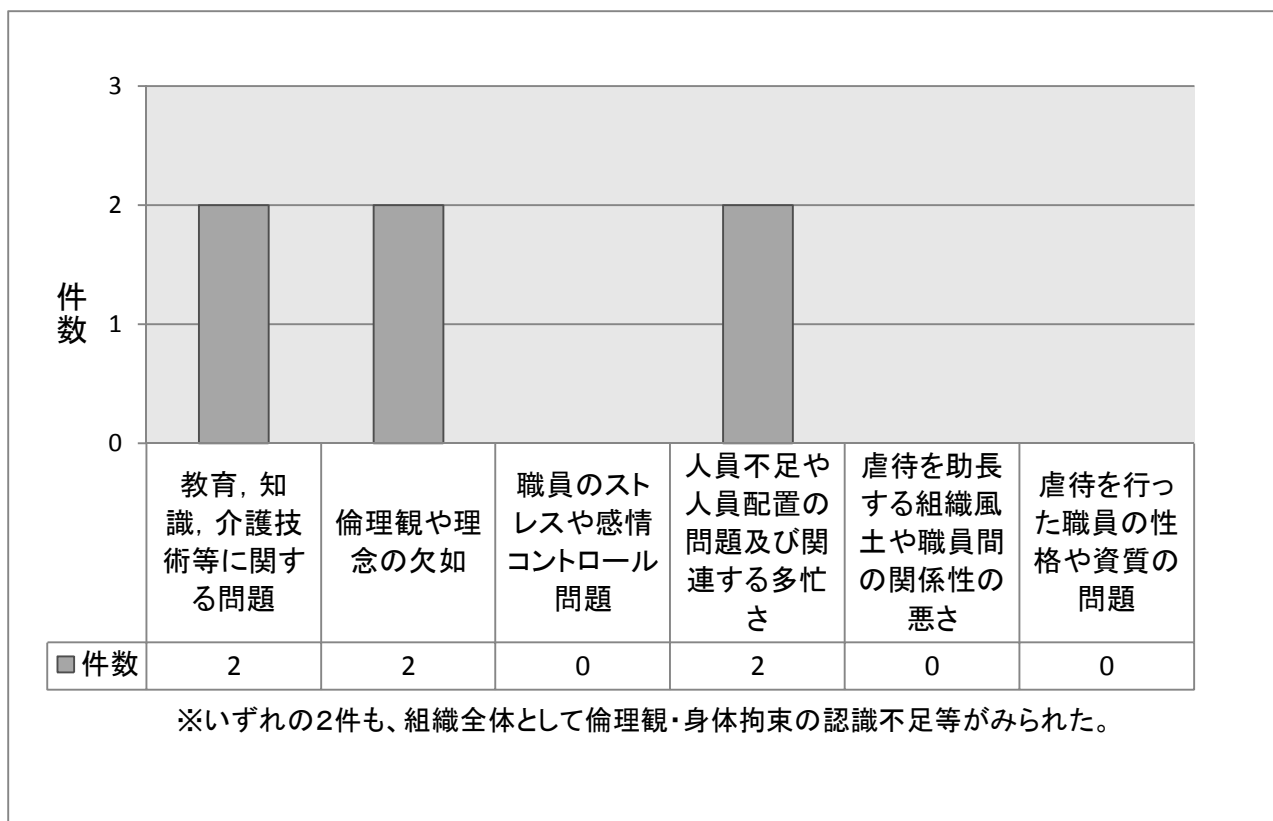
⑧被虐待者の認知症の有無

n=107



⑨虐待の発生要因（複数回答）

n=2



⑩市がおこなった対応状況（複数回答）

n=2

