

## 新潟市認知症初期集中支援チーム実施状況

【平成28年1月～平成30年7月】

	27年度 (28.1～ 28.3)	28年度	29年度	30年度 (30.4 ～30.7)	計
相談件数	16	34	35	2	87
支援対象数	6	20	29	1	56
支援対象外	10	14	6	1	31

※支援対象外の内訳: 介入前に医療・サービスにつながった、状態が落ち着いた、  
状態悪化し入院、家族が介入拒否、認知症ではなかった など

## チーム別相談受付状況

【平成28年1月～平成30年7月】

相談件数	27年度 (28.1～ 28.3)	28年度	29年度	30年度 (30.4 ～30.7)	計
みどり病院	12	21	26	2	61
白根緑ヶ丘 病院	4	13	9	0	26
計	16	34	35	2	87

※みどり病院: 中央区を担当

白根緑ヶ丘病院: 南区, 西蒲区の一部(平成28年11月～)を担当

# チーム別支援実施状況

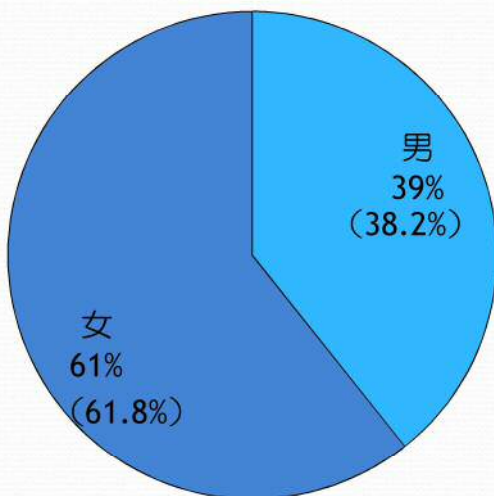
【平成28年1月～平成30年7月】

支援件数	27年度 (28.1～ 28.3)	28年度	29年度	30年度 (30.4 ～30.7)	計
みどり病院	4	10	22	1	37
白根緑ヶ丘 病院	2	10	7	0	19
計	6	20	29	1	56

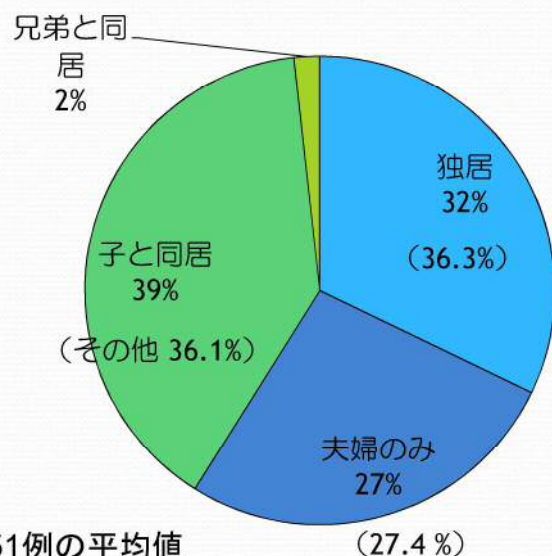
# 支援対象者の状況

【平成28年1月～平成30年7月】

性別 (n=56)



世帯構成 (n=56)



※( )内の数値は平成29年度全国1,951例の平均値

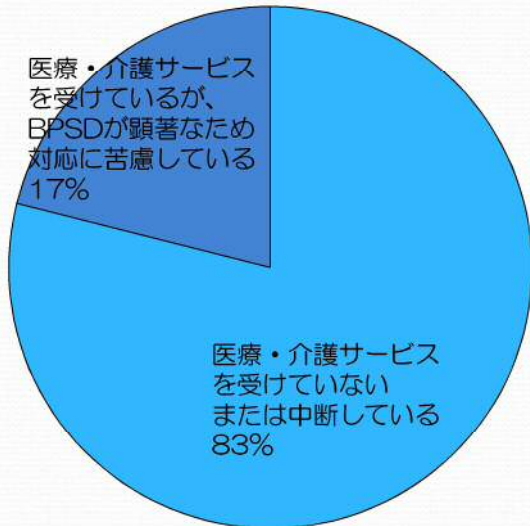
- ・全国平均同様、女性の割合が多い。
- ・全国平均と比べて、本市では子と同居の対象者が多い傾向がある。



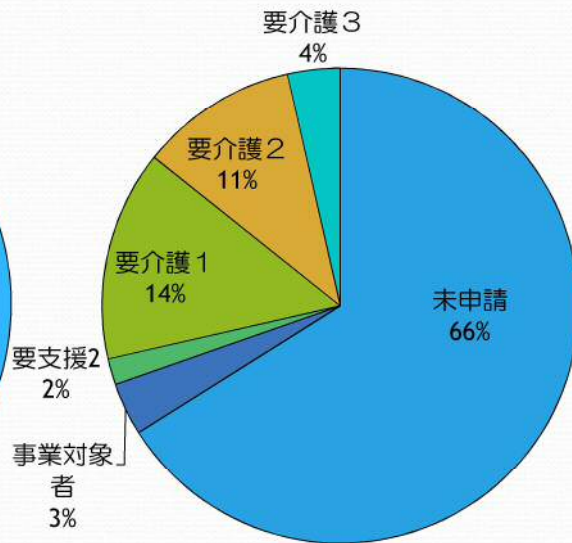
# 支援対象者の状況

【平成28年1月～平成30年7月】

## 対象分類 (n=56)



## 要介護度 (n=56)

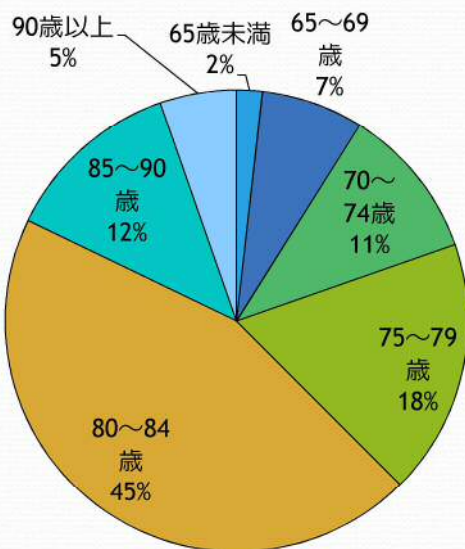


- ・対象者としては、医療・介護サービスを受けていない、または中断している方の割合が高い。
- ・介入時、66%が要介護認定未申請。

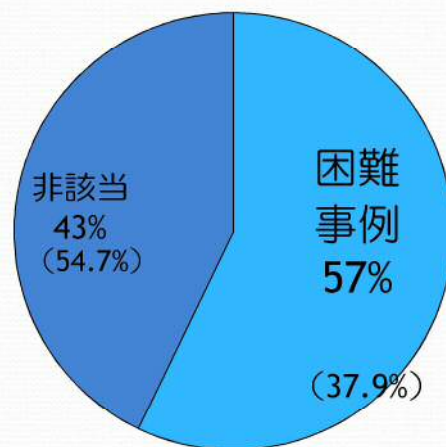
# 支援対象者の状況

【平成28年1月～平成30年7月】

## 年齢区分 (n=56)



## 困難事例 (n=56)



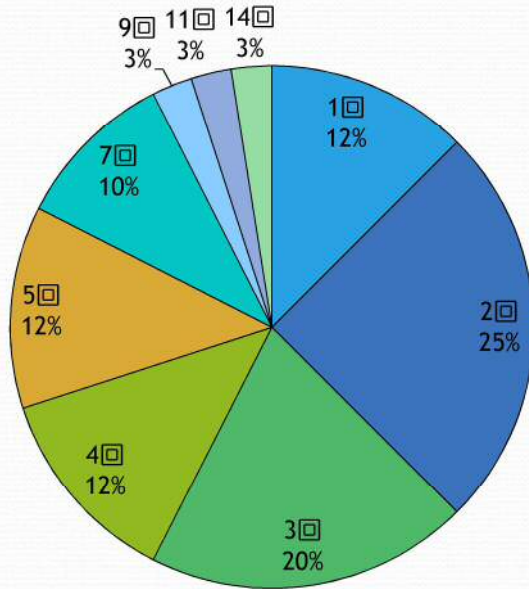
※( )内の数値は平成29年度全国1,951例の平均値

- ・75歳以上の対象者が約8割を占める。
- ・支援対象に占める困難事例の割合は全国の平均値より多い。

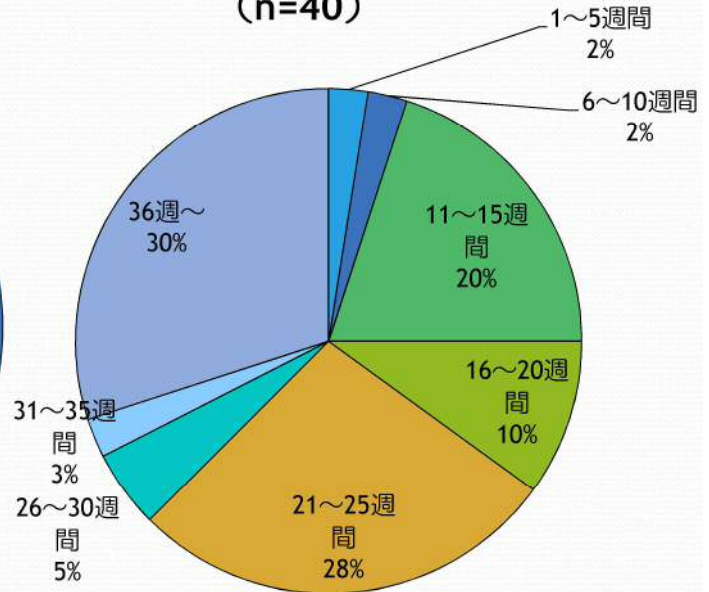
# 支援終了者の状況

【平成28年1月～平成30年7月】

訪問回数 (n=40)



支援終了に至るまでの期間 (n=40)

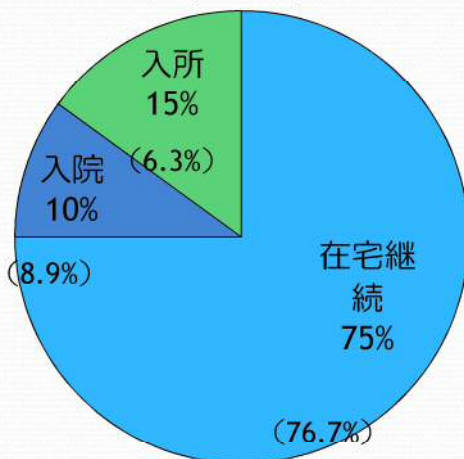


- ・延訪問回数156回、訪問回数の平均は3.9回。
- ・支援終了に至るまで約4割が6ヶ月以上の期間を費やしている。

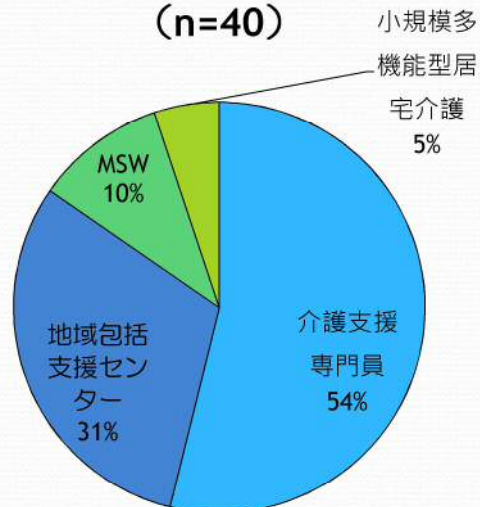
# 支援終了者の状況

【平成28年1月～平成30年7月】

支援終了後の生活の場所 (n=40)



支援終了後の引継ぎ先 (n=40)



※( )内の数値は平成29年度全国1,951例の平均値

- ・支援終了後の転帰先としては75%が在宅継続となっており、全国平均とほぼ同じである。
- ・引継ぎ先としては介護支援専門員と地域包括支援センターが大半を占める。



# 訪問支援対象者ケースの状況

【平成28年1月～平成30年7月】

- 訪問支援対象者ケース56件



※死亡にて引継なし 2名

# 支援対象者の転帰

【平成28年1月～平成30年7月】

転帰の内容（複数回答、支援中含む）	
他の機関につながった	19
専門医を受診	26
介護保険サービス導入	20
家族のケアが適切に変化	6

※他の機関とは、かかりつけ医、民生委員等地域の見守り、傾聴ボランティアなど