

統計データ

No	内容	ページ
1	要介護・要支援認定者数	1-2
2	災害時要援護者名簿登録者数	3-4
3	高齢者虐待新規相談受付件数(H24年度)	5
4	保育園の状況	6-7
5	ひとり親家庭等医療費助成受給者世帯別数	8-10
6	児童扶養手当受給者数・児童手当受給者数	8-10
7	児童虐待相談件数(H24年度)	11-12
8	ひまわりクラブ数	
9	障がい者手帳などの交付数	13-14
10	生活保護の現況	15-20
11	65歳以上の人口と世帯数	21-23
12	1世帯あたりの人数	22-23
13	年齢別地区別人口統計(各区)	24
14	年少人口	25-26
15	乳幼児数など(出生数・乳幼児数(0~5歳児))	27-28
16	食生活推進協議会	29
17	自殺死亡率	30-34

①平成25年12月末現在 → 平成26年2月末までに抽出

②平成26年3月末現在 → 平成26年5月末までに抽出

【要介護度別認定者数】

平成20年3月末現在

	要支援1	要支援2	支援計	要介護1	要介護2	要介護3	要介護4	要介護5	介護計	認定者計	構成比	人口	構成比
北 区	148	268	416	374	490	515	455	374	2,208	2,624	9.2%	78,181	9.7%
東 区	272	537	809	721	867	776	753	568	3,685	4,494	15.8%	138,839	17.3%
中 央 区	439	785	1,224	992	1,158	1,087	944	728	4,909	6,133	21.6%	171,800	21.4%
江 南 区	128	262	390	344	489	501	556	400	2,290	2,680	9.4%	68,837	8.6%
秋 葉 区	148	348	496	391	592	565	577	414	2,539	3,035	10.7%	78,391	9.8%
南 区	106	185	291	286	322	279	296	186	1,369	1,660	5.9%	48,001	6.0%
西 区	273	540	813	736	917	876	915	726	4,170	4,983	17.5%	154,927	19.3%
西 蒲 区	160	340	500	403	497	516	435	377	2,228	2,728	9.6%	63,187	7.9%
例外区	2	0	2	5	14	10	16	22	67	69	0.3%	—	—
合計	1,676	3,265	4,941	4,252	5,346	5,125	4,947	3,795	23,465	28,406	100.0%	802,163	100.0%

【要介護度別認定者数】

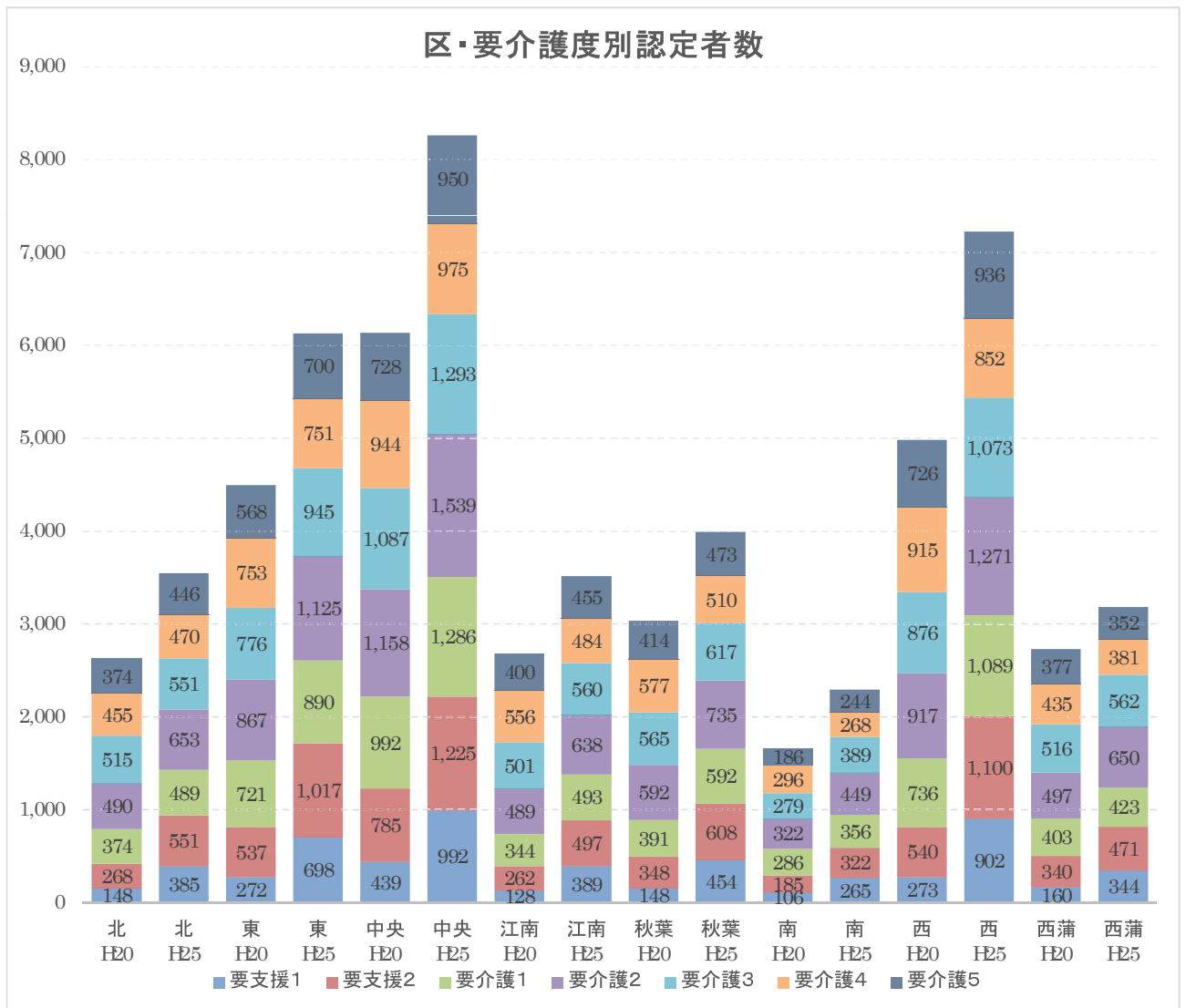
平成25年12月末現在

	要支援1	要支援2	支援計	要介護1	要介護2	要介護3	要介護4	要介護5	介護計	認定者計	構成比	人口	構成比
北 区	385	551	936	489	653	551	470	446	2,609	3,545	9.3%	77,181	9.6%
東 区	698	1,017	1,715	890	1,125	945	751	700	4,411	6,126	16.1%	139,351	17.3%
中 央 区	992	1,225	2,217	1,286	1,539	1,293	975	950	6,043	8,260	21.6%	176,670	21.9%
江 南 区	389	497	886	493	638	560	484	455	2,630	3,516	9.2%	69,494	8.6%
秋 葉 区	454	608	1,062	592	735	617	510	473	2,927	3,989	10.5%	78,425	9.7%
南 区	265	322	587	356	449	389	268	244	1,706	2,293	6.0%	46,705	5.8%
西 区	902	1,100	2,002	1,089	1,271	1,073	852	936	5,221	7,223	18.9%	158,048	19.6%
西 蒲 区	344	471	815	423	650	562	381	352	2,368	3,183	8.3%	60,551	7.5%
例外区	0	0	0	2	3	5	5	8	23	23	0.1%	—	—
合計	4,429	5,791	10,220	5,620	7,063	5,995	4,696	4,564	27,938	38,158	100.0%	806,425	100.0%

【要介護度別認定者数】

	要支援1	要支援2	要介護1	要介護2	要介護3	要介護4	要介護5	計
北 H20	148	268	374	490	515	455	374	2,624
北 H25	385	551	489	653	551	470	446	3,545
東 H20	272	537	721	867	776	753	568	4,494
東 H25	698	1,017	890	1,125	945	751	700	6,126
中央 H20	439	785	992	1,158	1,087	944	728	6,133
中央 H25	992	1,225	1,286	1,539	1,293	975	950	8,260
江南 H20	128	262	344	489	501	556	400	2,680
江南 H25	389	497	493	638	560	484	455	3,516
秋葉 H20	148	348	391	592	565	577	414	3,035
秋葉 H25	454	608	592	735	617	510	473	3,989
南 H20	106	185	286	322	279	296	186	1,660
南 H25	265	322	356	449	389	268	244	2,293
西 H20	273	540	736	917	876	915	726	4,983
西 H25	902	1,100	1,089	1,271	1,073	852	936	7,223
西蒲 H20	160	340	403	497	516	435	377	2,728
西蒲 H25	344	471	423	650	562	381	352	3,183
例外 H20	2	0	5	14	10	16	22	69
例外 H25	0	0	2	3	5	5	8	23
計 H20	1,676	3,265	4,252	5,346	5,125	4,947	3,795	28,406
計 H25	4,429	5,791	5,620	7,063	5,995	4,696	4,564	38,158

H20:平成20年3月末
H25:平成25年12月末



③ 災害時要援護者名簿登録者数 (平成20年3月末現在) (単位：人)

	北区	東区	中央区	江南区	秋葉区	南区	西区	西蒲区	新潟市
対象者	2,567	6,027	9,162	2,065	3,901	1,275	6,483	2,232	33,712
	7.61%	17.88%	27.18%	6.13%	11.57%	3.78%	19.23%	6.62%	100.00%
拒否	336	853	1,259	272	444	176	905	249	4,494
転居	30	101	189	40	69	15	114	46	604
死亡	0	0	7	5	0	0	6	0	18
申請者	2,201	5,073	7,707	1,748	3,388	1,084	5,458	1,937	28,596
申請率	86%	84%	84%	85%	87%	85%	84%	87%	85%

③ 災害時要援護者名簿登録者数 (平成26年2月24日現在) (単位：人)

	北区	東区	中央区	江南区	秋葉区	南区	西区	西蒲区	新潟市
対象者	3,507	7,827	11,156	2,955	4,645	2,369	8,408	2,931	43,798
	8%	18%	25%	7%	11%	5%	19%	7%	100%
拒否	1,040	2,492	2,976	779	1,298	694	2,414	822	12,515
未同意	360	1,008	1,763	392	389	273	963	331	5,479
申請者	2,107	4,327	6,417	1,784	2,958	1,402	5,031	1,778	25,804
申請率	60%	55%	58%	60%	64%	59%	60%	61%	59%

対象者：①高齢者（概ね75歳以上のみの世帯の方）

②障がい者（概ね身体・精神障害者手帳1、2級または療育手帳Aの方）

③要介護者（概ね要介護3以上または同等の方）

④難病患者

⑤その他、援護を必要としている方

※原則として上記のうち、在宅で自力避難ができない方又は時間を要する方で、家族などの援護が望めない方又は援護力が不足している方を対象とします。

災害時要援護者名簿登録者数

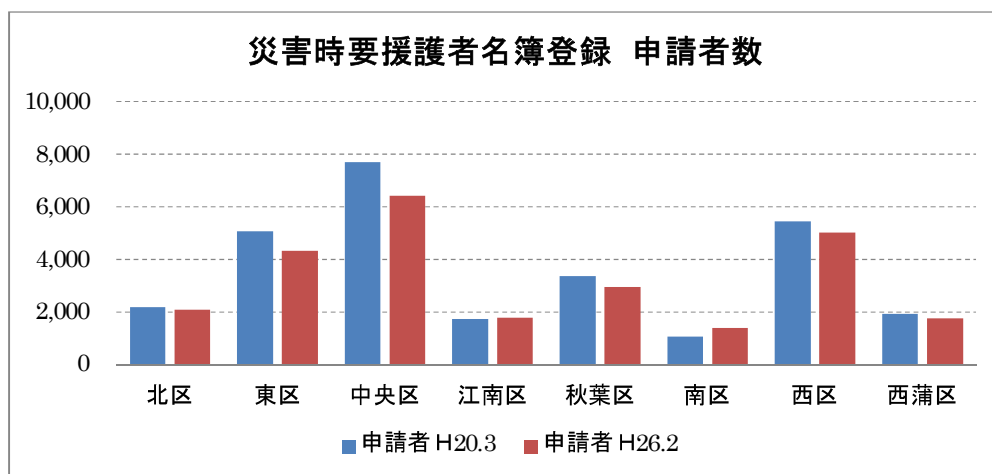
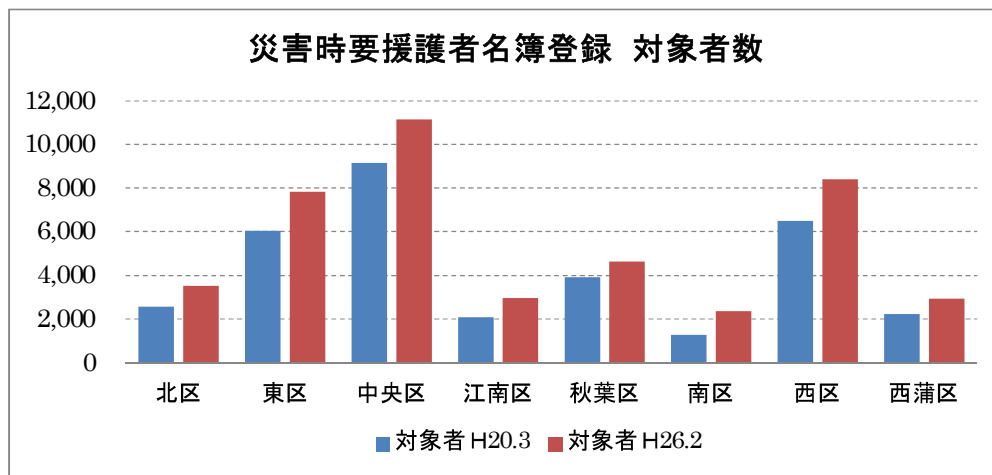
(単位：人)

		北区	東区	中央区	江南区	秋葉区	南区	西区	西蒲区	新潟市
対象者	H20.3	2,567	6,027	9,162	2,065	3,901	1,275	6,483	2,232	33,712
	H26.2	3,507	7,827	11,156	2,955	4,645	2,369	8,408	2,931	43,798
申請者	H20.3	2,201	5,073	7,707	1,748	3,388	1,084	5,458	1,937	28,596
	H26.2	2,107	4,327	6,417	1,784	2,958	1,402	5,031	1,778	25,804

H20.3：平成20年3月末

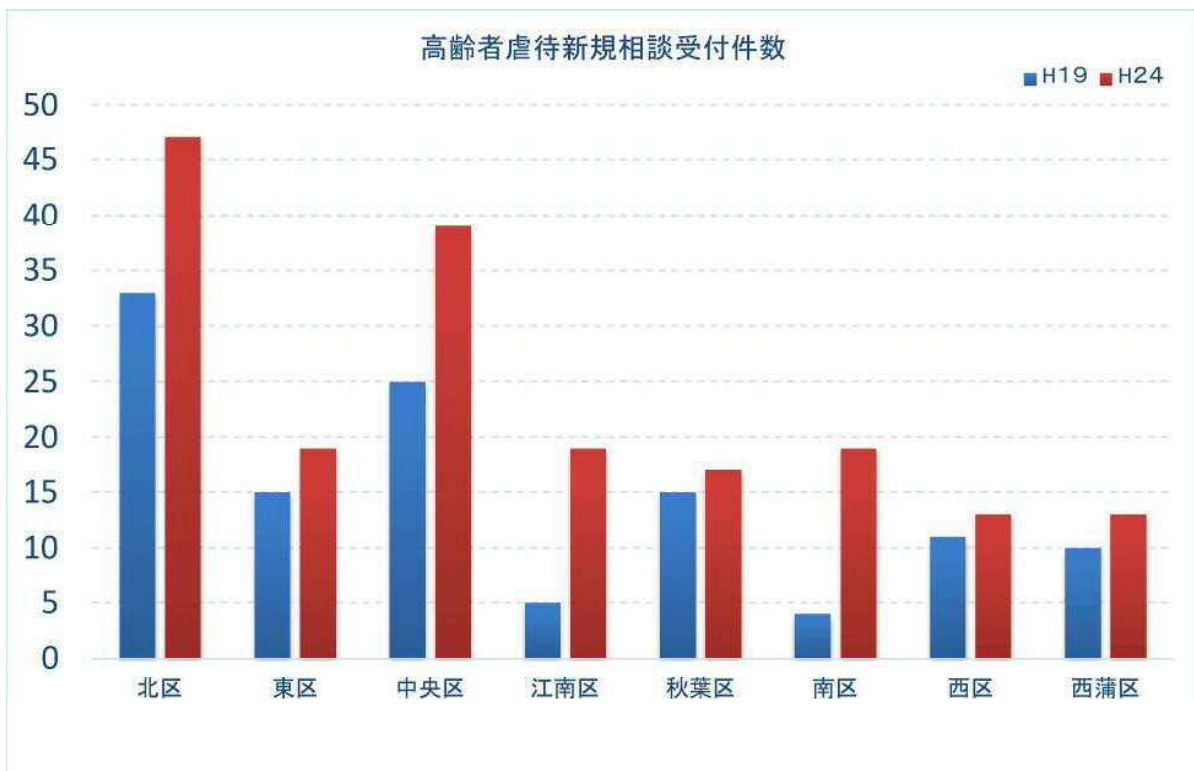
H26.2：平成26年2月24日

- 対象者：①高齢者（概ね75歳以上のみの世帯の方）
 ②障がい者（概ね身体・精神障害者手帳1、2級または療育手帳Aの方）
 ③要介護者（概ね要介護3以上または同等の方）
 ④難病患者
 ⑤その他、援護を必要としている方
 ※原則として上記のうち、在宅で自力避難ができない方又は時間を要する方で、家族などの援護が望めない方又は援護力が不足している方を対象とします。



高齢者虐待新規相談受付件数

年度	北区	東区	中央区	江南区	秋葉区	南区	西区	西蒲区	計
H19	33	15	25	5	15	4	11	10	118
H24	47	19	39	19	17	19	13	13	186



保育園の状況

H20. 3末現在

	人口			0歳～5歳児			0歳～5歳児の割合	保育園数	保育園定員	保育園定員／0歳～5歳児数
	計	男	女	計	男	女				
総数	802,163	386,571	415,592	39,587	20,281	19,306	4.9%	201	17,915	45.3%
北	78,181	38,047	40,134	3,828	1,987	1,841	4.9%	22	1,975	51.6%
東	138,839	67,317	71,522	7,315	3,761	3,554	5.3%	31	2,940	40.2%
中央	171,800	81,569	90,231	8,279	4,292	3,987	4.8%	38	3,005	36.3%
江南	68,837	33,358	35,479	3,658	1,831	1,827	5.3%	24	2,035	55.6%
秋葉	78,391	37,642	40,749	3,764	1,935	1,829	4.8%	16	1,760	46.8%
南	48,001	23,454	24,547	2,200	1,127	1,073	4.6%	17	1,445	65.7%
西	154,927	74,743	80,184	7,812	3,952	3,860	5.0%	32	2,890	37.0%
西蒲	63,187	30,441	32,746	2,731	1,396	1,335	4.3%	21	1,865	68.3%

保育園の状況

H25. 12末現在

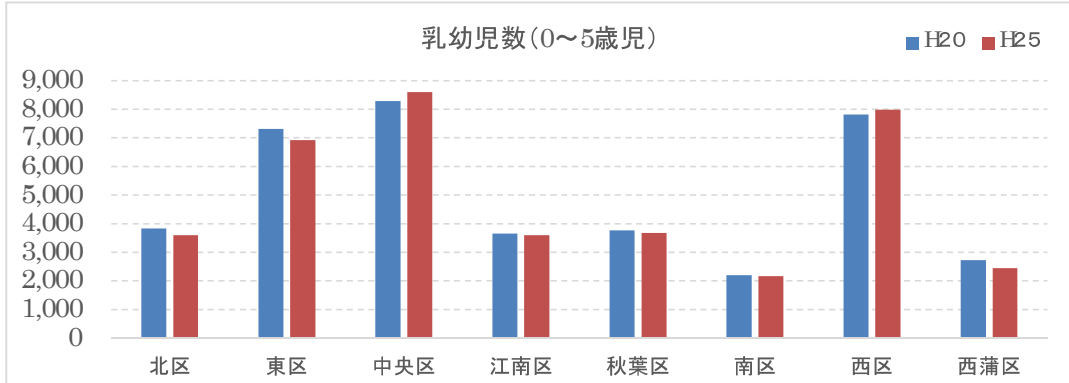
	人口			0歳～5歳児			0歳～5歳児の割合	保育園数	保育園定員	保育園定員／0歳～5歳児数
	計	男	女	計	男	女				
総数	806,425	388,419	418,006	38,981	19,970	19,011	4.8%	218	19,715	50.6%
北	77,181	37,665	39,516	3,596	1,890	1,706	4.7%	22	2,150	59.8%
東	139,351	67,373	71,978	6,926	3,573	3,353	5.0%	36	3,390	48.9%
中央	176,670	83,940	92,730	8,602	4,458	4,144	4.9%	41	3,385	39.4%
江南	69,494	33,710	35,784	3,590	1,827	1,763	5.2%	26	2,235	62.3%
秋葉	78,425	37,552	40,873	3,676	1,850	1,826	4.7%	18	1,950	53.0%
南	46,705	22,736	23,969	2,158	1,077	1,081	4.6%	16	1,445	67.0%
西	158,048	76,165	81,883	7,987	4,034	3,953	5.1%	39	3,395	42.5%
西蒲	60,551	29,278	31,273	2,446	1,261	1,185	4.0%	20	1,765	72.2%

乳幼児数(0~5歳児)

年度	北区	東区	中央区	江南区	秋葉区	南区	西区	西蒲区
H20	3,828	7,315	8,279	3,658	3,764	2,200	7,812	2,731
H25	3,596	6,926	8,602	3,590	3,676	2,158	7,987	2,446

H20:平成20年3月末

H25:平成25年12月末

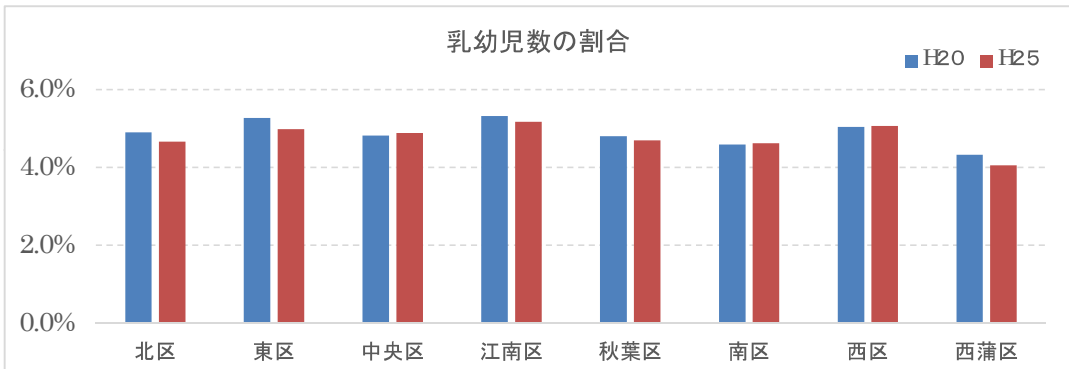


乳幼児数の割合

年度	北区	東区	中央区	江南区	秋葉区	南区	西区	西蒲区
H20	4.9%	5.3%	4.8%	5.3%	4.8%	4.6%	5.0%	4.3%
H25	4.7%	5.0%	4.9%	5.2%	4.7%	4.6%	5.1%	4.0%

H20:平成20年3月末

H25:平成25年12月末

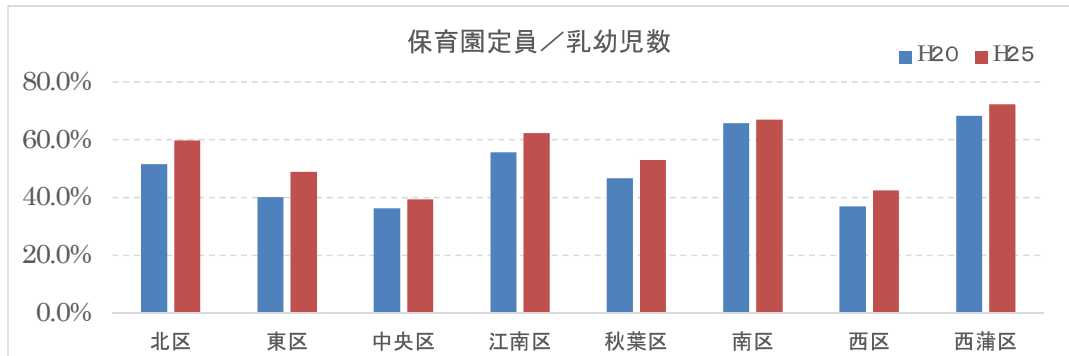


保育園定員／乳幼児数

年度	北区	東区	中央区	江南区	秋葉区	南区	西区	西蒲区
H20	51.6%	40.2%	36.3%	55.6%	46.8%	65.7%	37.0%	68.3%
H25	59.8%	48.9%	39.4%	62.3%	53.0%	67.0%	42.5%	72.2%

H20:平成20年3月末

H25:平成25年12月末



各制度区別受給者数(H20.3末現在)

区分 区名	児童扶養手当	児童手当	ひとり親家庭等医療費助成					
			母子世帯数		父子世帯数		養育世帯数	
北区	595	4,734	618	12%	12	6%	6	21%
東区	1,171	8,546	1,155	22%	33	17%	4	14%
中央区	1,010	8,293	1,031	19%	30	16%	5	18%
江南区	397	4,181	446	8%	11	6%	0	0%
秋葉区	411	3,897	472	9%	26	14%	4	14%
南区	259	2,837	298	6%	17	9%	3	11%
西区	831	8,320	918	17%	31	16%	3	11%
西蒲区	332	3,434	392	7%	31	16%	3	11%
合計	5,006	44,242	5,330		191		28	

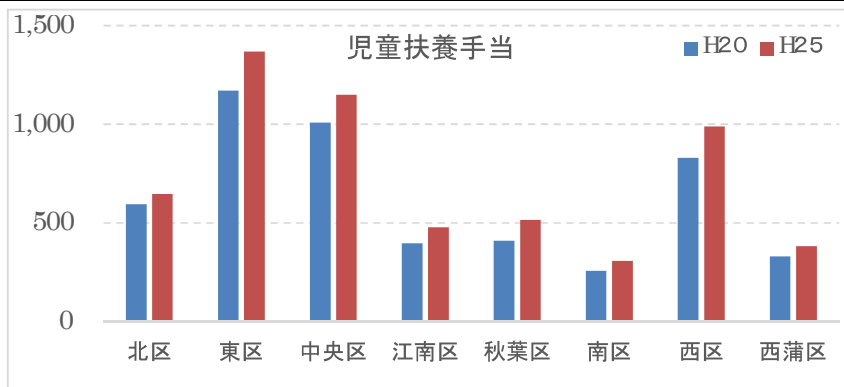
各制度区別受給者数(H25.12末現在)

区分 区名	児童扶養手当	児童手当	ひとり親家庭等医療費助成					
			母子世帯数		父子世帯数		養育世帯数	
北区	647	5,671	597	11%	43	11%	3	12%
東区	1,370	10,744	1,184	22%	75	20%	4	16%
中央区	1,151	12,376	1,063	20%	47	12%	7	28%
江南区	479	5,369	435	8%	34	9%	3	12%
秋葉区	516	5,556	501	9%	46	12%	1	4%
南区	308	3,434	304	6%	23	6%	3	12%
西区	990	11,549	948	18%	72	19%	1	4%
西蒲区	383	3,963	381	7%	41	11%	3	12%
合計	5,844	58,662	5,413		381		25	

児童扶養手当

年度	北区	東区	中央区	江南区	秋葉区	南区	西区	西蒲区
H20	595	1,171	1,010	397	411	259	831	332
H25	647	1,370	1,151	479	516	308	990	383

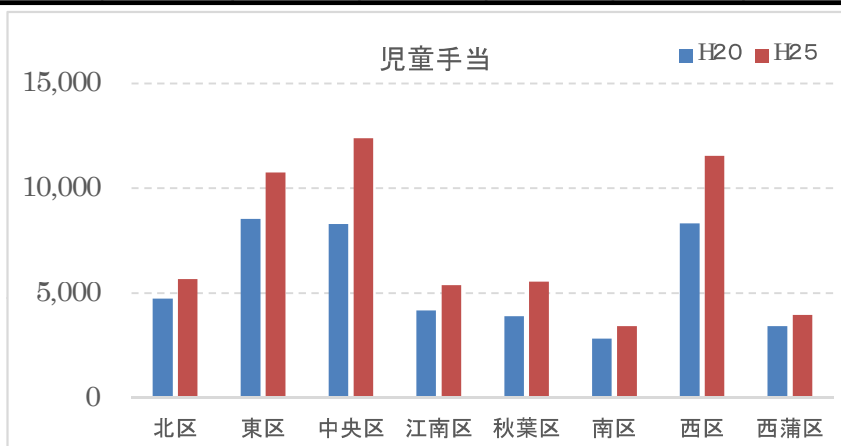
H20:平成20年3月末
H25:平成25年12月末



児童手当

年度	北区	東区	中央区	江南区	秋葉区	南区	西区	西蒲区
H20	4,734	8,546	8,293	4,181	3,897	2,837	8,320	3,434
H25	5,671	10,744	12,376	5,369	5,556	3,434	11,549	3,963

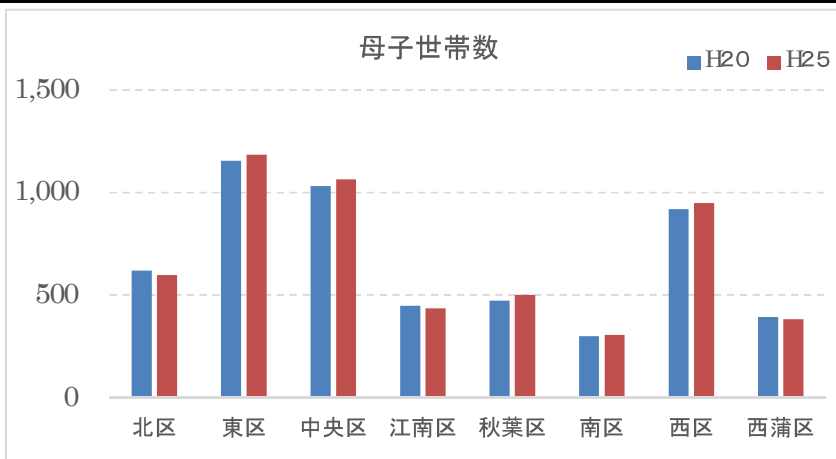
H20:平成20年3月末
H25:平成25年12月末



母子世帯数 (ひとり親家庭等医療費助成)

年度	北区	東区	中央区	江南区	秋葉区	南区	西区	西蒲区
H20	618	1,155	1,031	446	472	298	918	392
H25	597	1,184	1,063	435	501	304	948	381

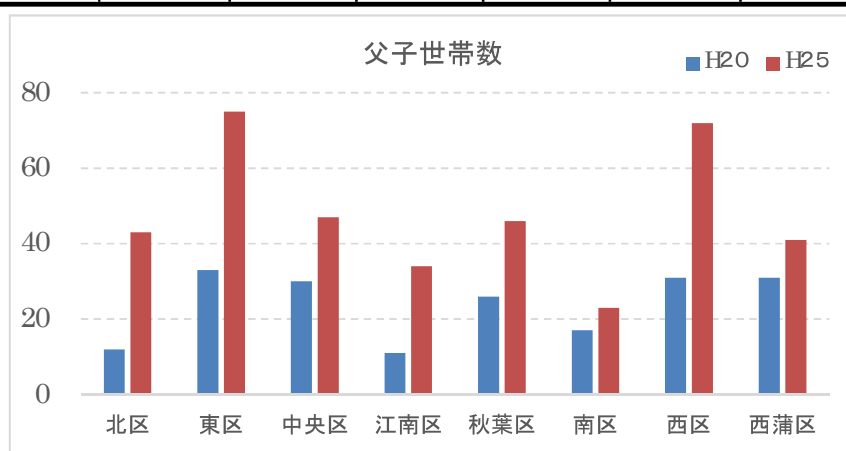
H20:平成20年3月末
H25:平成25年12月末



父子世帯数(ひとり親家庭等医療費助成)

年度	北区	東区	中央区	江南区	秋葉区	南区	西区	西蒲区
H20	12	33	30	11	26	17	31	31
H25	43	75	47	34	46	23	72	41

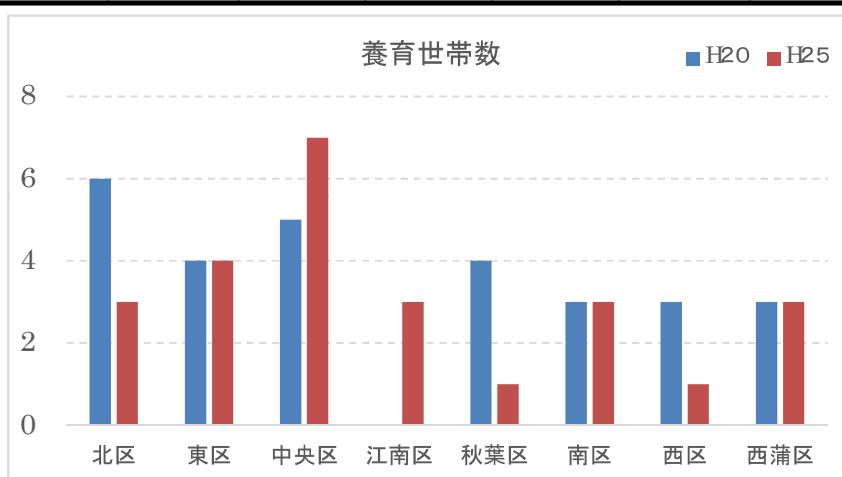
H20:平成20年3月末
H25:平成25年12月末



養育世帯数(ひとり親家庭等医療費助成)

年度	北区	東区	中央区	江南区	秋葉区	南区	西区	西蒲区
H20	6	4	5	0	4	3	3	3
H25	3	4	7	3	1	3	1	3

H20:平成20年3月末
H25:平成25年12月末



児童虐待相談受付件数 (H19年度末)

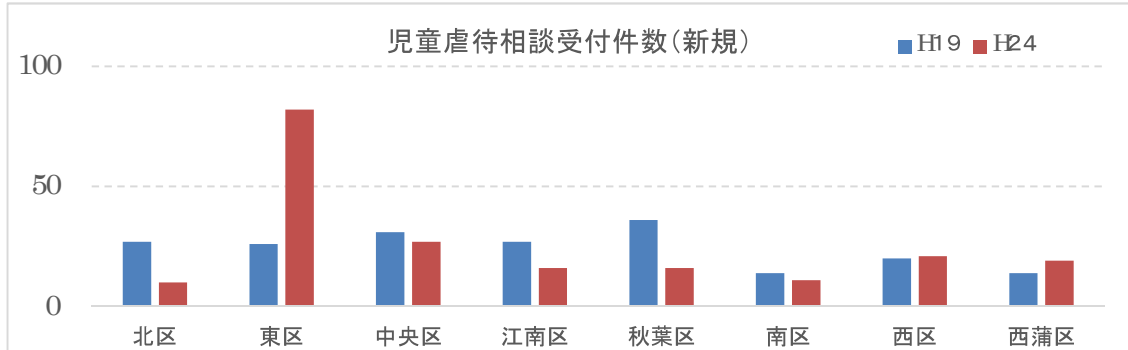
市・区	新規件数	継続件数	合計件数
北区	27	13	40
東区	26	88	114
中央区	31	31	62
江南区	27	20	47
秋葉区	36	53	89
南区	14	21	35
西区	20	19	39
西蒲区	14	10	24
新潟市	195	255	450

児童虐待相談受付件数 (H24年度末)

市・区	新規件数	継続件数	合計件数
北区	10	36	46
東区	82	180	262
中央区	27	58	85
江南区	16	50	66
秋葉区	16	80	96
南区	11	44	55
西区	21	47	68
西蒲区	19	29	48
新潟市	202	524	726

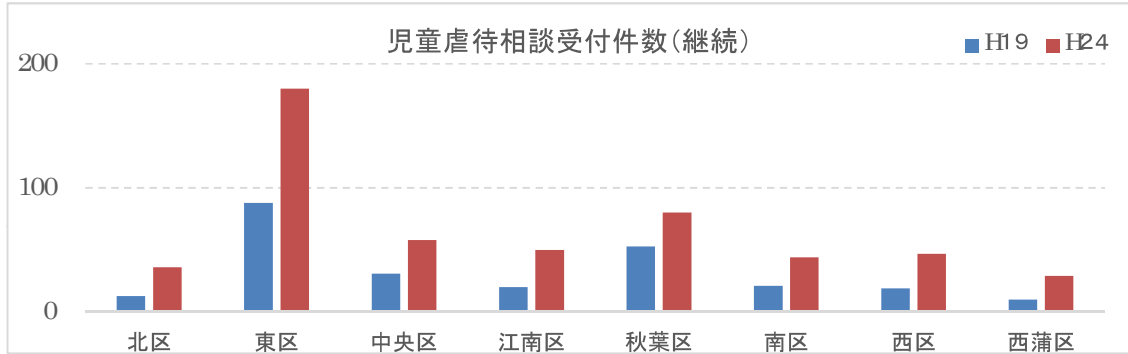
児童虐待相談受付件数(新規)

年度	北区	東区	中央区	江南区	秋葉区	南区	西区	西蒲区
H19	27	26	31	27	36	14	20	14
H24	10	82	27	16	16	11	21	19



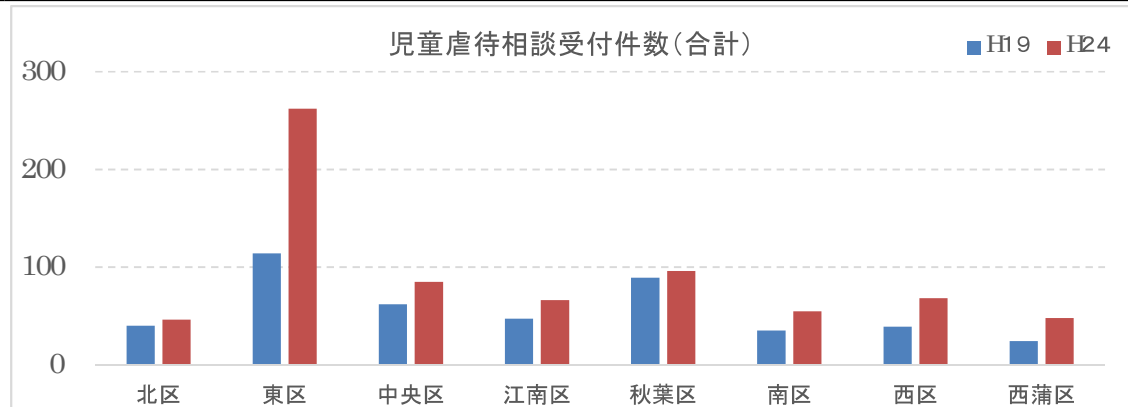
児童虐待相談受付件数(継続)

年度	北区	東区	中央区	江南区	秋葉区	南区	西区	西蒲区
H19	13	88	31	20	53	21	19	10
H24	36	180	58	50	80	44	47	29



児童虐待相談受付件数(合計)

年度	北区	東区	中央区	江南区	秋葉区	南区	西区	西蒲区
H19	40	114	62	47	89	35	39	24
H24	46	262	85	66	96	55	68	48



手帳所持者数

(平成20年3月31日現在)

(単位:人)

区名	身体障がい者手帳			療育手帳			精神障がい者 保健福祉手帳		
	18歳 未満	18歳 以上	計	18歳 未満	18歳 以上	計	18歳 未満	18歳 以上	計
北区	41	2,582	2,623	90	358	448	0	363	363
東区	85	4,575	4,660	183	523	706	3	543	546
中央区	93	5,566	5,659	175	487	662	3	550	553
江南区	39	2,173	2,212	77	241	318	2	240	242
秋葉区	41	2,834	2,875	85	368	453	3	264	267
南区	30	1,651	1,681	66	207	273	1	176	177
西区	66	5,018	5,084	173	709	882	1	521	522
西蒲区	30	2,408	2,438	72	263	335	1	214	215
合計	425	26,807	27,232	921	3,156	4,077	14	2,871	2,885

(平成26年1月24日現在)

(単位:人)

区名	身体障がい者手帳			療育手帳			精神障がい者 保健福祉手帳		
	18歳 未満	18歳 以上	計	18歳 未満	18歳 以上	計	18歳 未満	18歳 以上	計
北区	33	2,950	2,983	92	402	494	2	485	487
東区	84	5,283	5,367	214	662	876	7	794	801
中央区	82	6,342	6,424	199	627	826	7	858	865
江南区	39	2,596	2,635	124	319	443	6	351	357
秋葉区	49	2,977	3,026	114	411	525	4	389	393
南区	30	1,833	1,863	68	264	332	3	268	271
西区	76	5,813	5,889	182	800	982	4	857	861
西蒲区	35	2,537	2,572	76	325	401	0	324	324
合計	428	30,331	30,759	1,069	3,810	4,879	33	4,326	4,359

注1:身体障がい者手帳は、身体機能・内部機能障がい等のある人に交付されています。

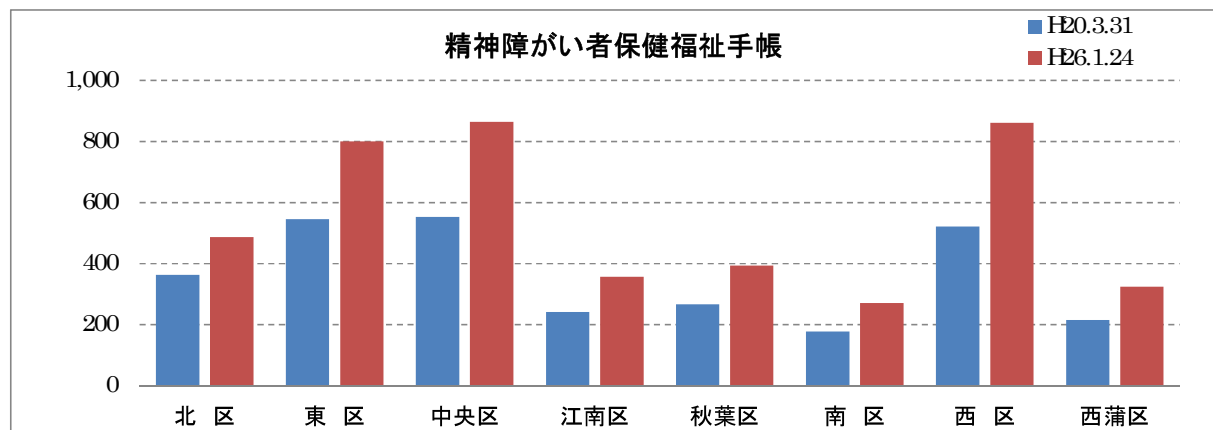
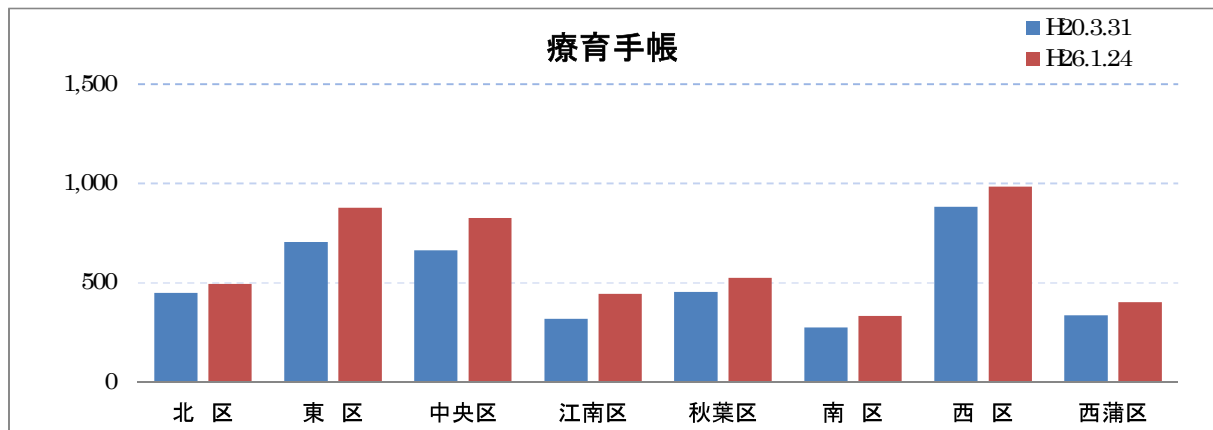
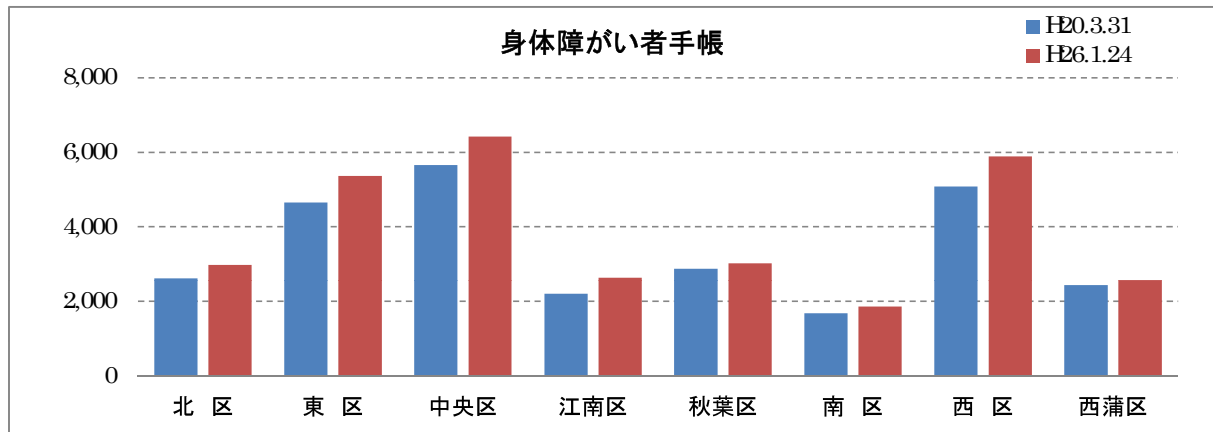
注2:療育手帳は知的障がい者(児)に交付されています。

注3:精神障がい者保健福祉手帳は、精神疾患のため長期にわたり日常生活または社会生活への制約がある人に交付されています。

手帳所持者数

(単位:人)

区名	身体障がい者手帳			療育手帳			精神障がい者保健福祉手帳		
	H20.3.31	H26.1.24	差	H20.3.31	H26.1.24	差	H20.3.31	H26.1.24	差
北区	2,623	2,983	360	448	494	46	363	487	124
東区	4,660	5,367	707	706	876	170	546	801	255
中央区	5,659	6,424	765	662	826	164	553	865	312
江南区	2,212	2,635	423	318	443	125	242	357	115
秋葉区	2,875	3,026	151	453	525	72	267	393	126
南区	1,681	1,863	182	273	332	59	177	271	94
西区	5,084	5,889	805	882	982	100	522	861	339
西蒲区	2,438	2,572	134	335	401	66	215	324	109
合計	27,232	30,759	3,527	4,077	4,879	802	2,885	4,359	1,474



生活保護の状況

区別保護世帯・人員と保護率

(平成20年3月末現在)

	区別保護世帯・保護率			区別保護人員・保護率		
	管内世帯数	保護世帯数	世帯保護率‰	保護人員	管内人口	保護率‰
北	26,143	580	22.2	909	78,181	11.6
東	55,107	1,581	28.7	2,381	138,839	17.1
中央	77,945	1,825	23.4	2,448	171,800	14.2
江南	23,496	356	15.2	556	68,837	8.1
秋葉	26,468	236	8.9	333	78,391	4.2
南	14,278	100	7.0	131	48,001	2.7
西	60,790	914	15.0	1,294	154,927	8.4
西蒲	18,828	138	7.3	173	63,187	2.7
計	303,055	5,730	18.9	8,225	802,163	10.3

‰(パーミール) : 千分率を表し、1,000分の1を意味する

区別保護世帯・人員と保護率

(平成25年12月末現在)

	区別保護世帯・保護率			区別保護人員・保護率		
	管内世帯数	保護世帯数	世帯保護率‰	保護人員	管内人口	保護率‰
北	27,806	723	26.0	1,087	77,181	14.1
東	58,740	2,262	38.5	3,291	139,351	23.6
中央	83,698	2,809	33.6	3,582	176,670	20.3
江南	25,558	511	20.0	794	69,494	11.4
秋葉	28,387	353	12.4	473	78,425	6.0
南	15,117	172	11.4	243	46,705	5.2
西	65,533	1,453	22.2	1,950	158,048	12.3
西蒲	19,749	186	9.4	231	60,551	3.8
計	324,588	8,469	26.1	11,651	806,425	14.4

‰(パーミール) : 千分率を表し、1,000分の1を意味する

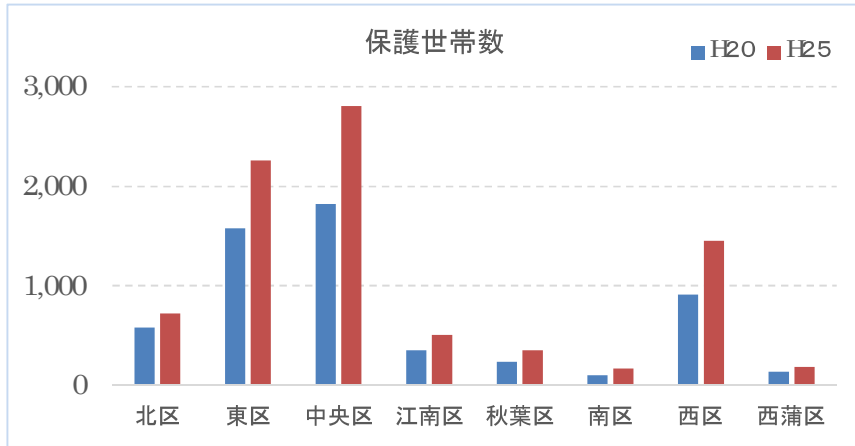
管内世帯数、管内人口は住民基本台帳の数字を使用

保護世帯数

年度	北区	東区	中央区	江南区	秋葉区	南区	西区	西蒲区
H20	580	1,581	1,825	356	236	100	914	138
H25	723	2,262	2,809	511	353	172	1,453	186

H20:平成20年3月末

H25:平成25年12月末



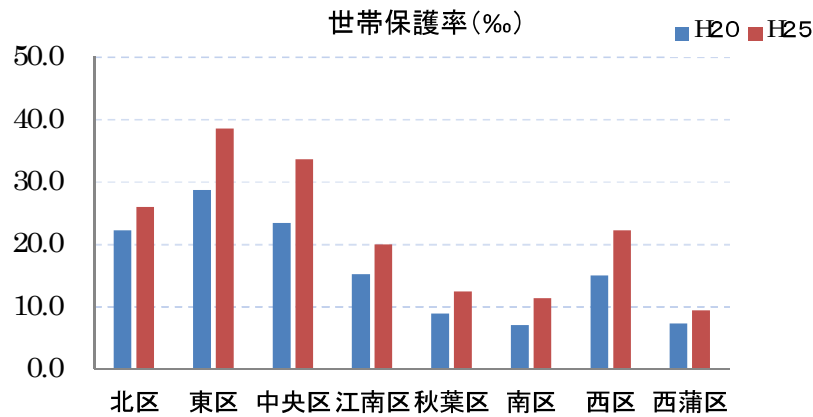
世帯保護率(%)

年度	北区	東区	中央区	江南区	秋葉区	南区	西区	西蒲区
H20	22.2	28.7	23.4	15.2	8.9	7.0	15.0	7.3
H25	26.0	38.5	33.6	20.0	12.4	11.4	22.2	9.4

H20:平成20年3月末

H25:平成25年12月末

%o(パーミール) : 千分率を表し、1,000分の1を意味する

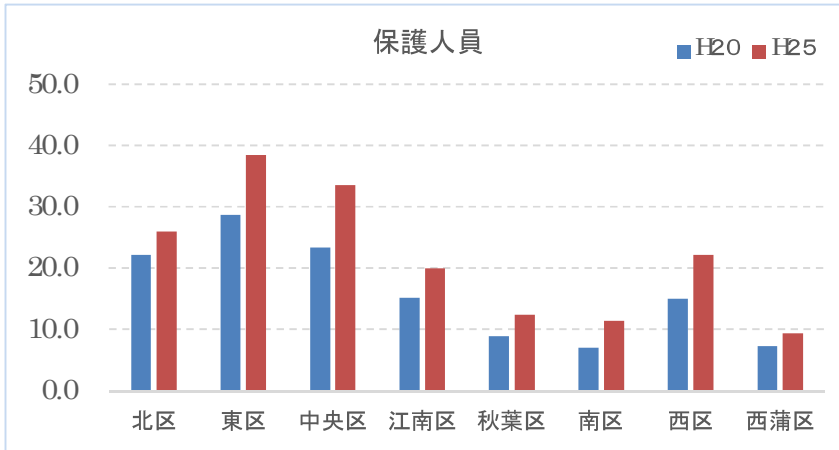


保護人員

年度	北区	東区	中央区	江南区	秋葉区	南区	西区	西蒲区
H20	909	2,381	2,448	556	333	131	1,294	173
H25	1,087	3,291	3,582	794	473	243	1,950	231

H20:平成20年3月末

H25:平成25年12月末



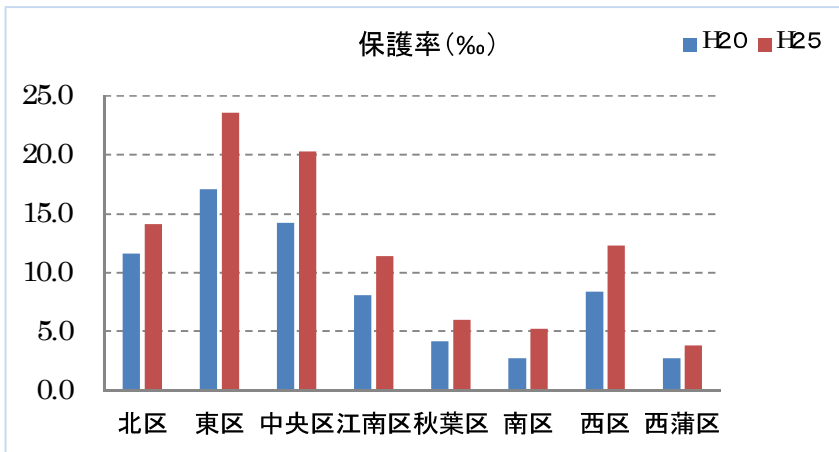
保護率(%)

年度	北区	東区	中央区	江南区	秋葉区	南区	西区	西蒲区
H20	11.6	17.1	14.2	8.1	4.2	2.7	8.4	2.7
H25	14.1	23.6	20.3	11.4	6.0	5.2	12.3	3.8

H20:平成20年3月末

H25:平成25年12月末

%o(パーミール) : 千分率を表し、1,000分の1を意味する



生活保護の状況

区別世帯類型別世帯数

(平成20年3月末現在)

	高齢者世帯	母子世帯	障がい者世帯	傷病者世帯	その他世帯	計
北	222	51	76	166	65	580
東	602	172	228	446	133	1,581
中央	792	121	216	485	211	1,825
江南	141	34	49	90	42	356
秋葉	102	9	26	70	29	236
南	39	6	14	34	7	100
西	346	72	161	218	117	914
西蒲	85	5	11	32	5	138
計	2,329	470	781	1,541	609	5,730

区別世帯類型別世帯数

(平成25年12月末現在)

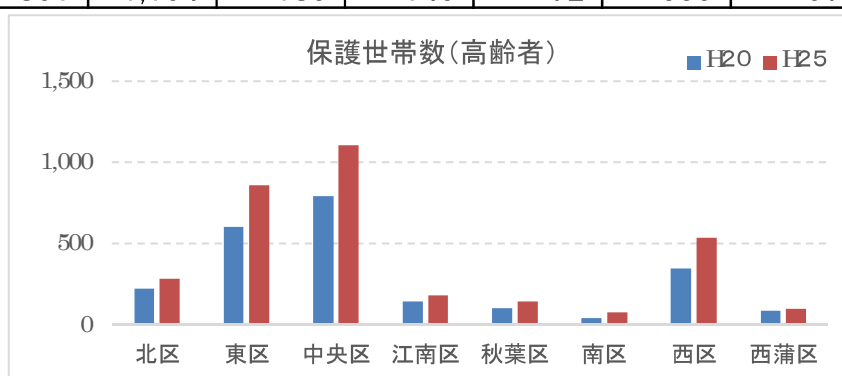
	高齢者世帯	母子世帯	障がい者世帯	傷病者世帯	その他世帯	計
北	280	54	102	102	184	722
東	861	225	294	260	621	2,261
中央	1,104	149	304	359	869	2,785
江南	180	60	63	62	146	511
秋葉	143	18	54	49	86	350
南	72	11	26	23	40	172
西	535	99	223	190	392	1,439
西蒲	97	7	29	22	31	186
計	3,272	623	1,095	1,067	2,369	8,426

保護世帯数(高齢者)

年度	北区	東区	中央区	江南区	秋葉区	南区	西区	西蒲区
H20	222	602	792	141	102	39	346	85
H25	280	861	1,104	180	143	72	535	97

H20:平成20年3月末

H25:平成25年12月末

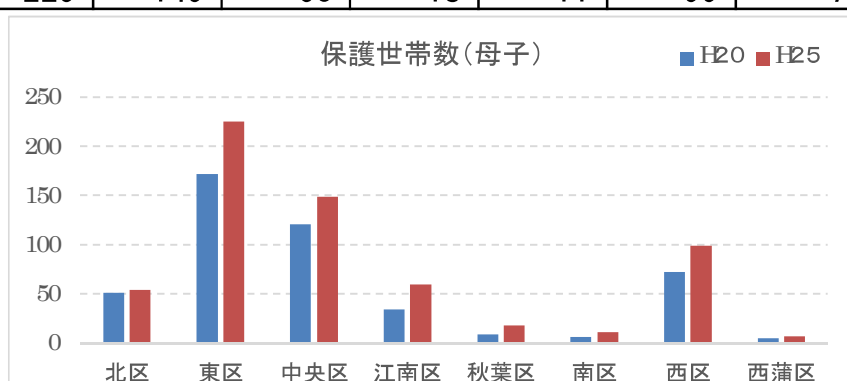


保護世帯数(母子)

年度	北区	東区	中央区	江南区	秋葉区	南区	西区	西蒲区
H20	51	172	121	34	9	6	72	5
H25	54	225	149	60	18	11	99	7

H20:平成20年3月末

H25:平成25年12月末

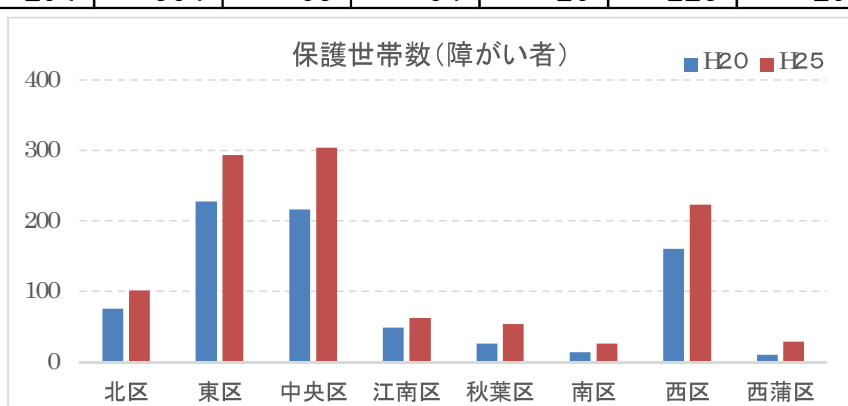


保護世帯数(障がい者)

年度	北区	東区	中央区	江南区	秋葉区	南区	西区	西蒲区
H20	76	228	216	49	26	14	161	11
H25	102	294	304	63	54	26	223	29

H20:平成20年3月末

H25:平成25年12月末

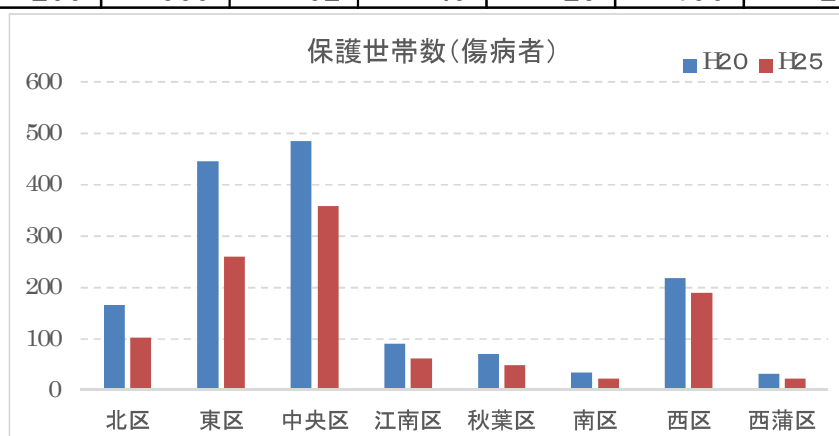


保護世帯数(傷病者)

年度	北区	東区	中央区	江南区	秋葉区	南区	西区	西蒲区
H20	166	446	485	90	70	34	218	32
H25	102	260	359	62	49	23	190	22

H20:平成20年3月末

H25:平成25年12月末

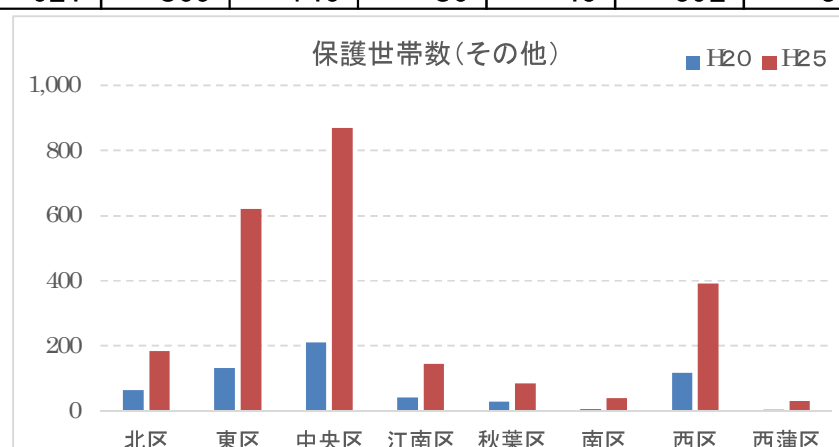


保護世帯数(その他)

年度	北区	東区	中央区	江南区	秋葉区	南区	西区	西蒲区
H20	65	133	211	42	29	7	117	5
H25	184	621	869	146	86	40	392	31

H20:平成20年3月末

H25:平成25年12月末

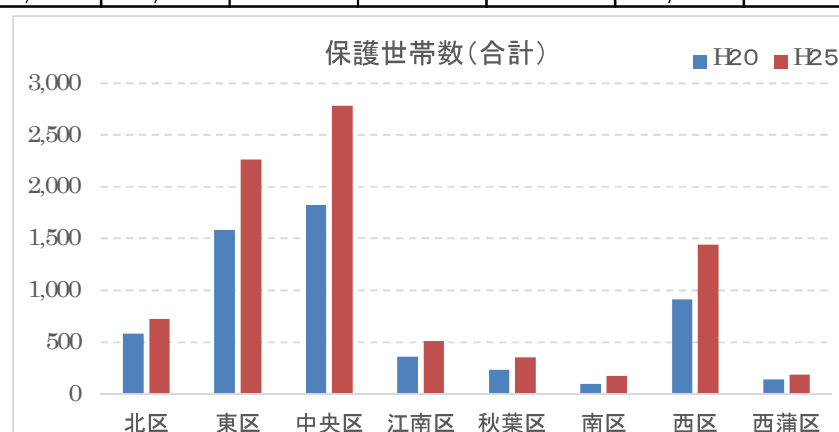


保護世帯数(合計)

年度	北区	東区	中央区	江南区	秋葉区	南区	西区	西蒲区
H20	580	1,581	1,825	356	236	100	914	138
H25	722	2,261	2,785	511	350	172	1,439	186

H20:平成20年3月末

H25:平成25年12月末



65歳以上の人口について(平成20年3月末現在)

	世帯数	人口	65歳以上	高齢化率	65歳以上のみ世帯数	
						比率
北	26,143	78,181	16,332	20.9	4,033	15.4
東	55,107	138,839	29,093	21.0	10,391	18.9
中央	77,945	171,800	37,578	21.9	15,967	20.5
江南	23,496	68,837	14,729	21.4	3,975	16.9
秋葉	26,468	78,391	19,496	24.9	5,342	20.2
南	14,278	48,001	10,617	22.1	1,910	13.4
西	60,790	154,927	33,662	21.7	11,906	19.6
西蒲	18,828	63,187	15,342	24.3	3,003	15.9
計	303,055	802,163	176,849	22.0	56,527	18.7

65歳以上の人口について(平成25年12月末現在)

	世帯数	人口	65歳以上	高齢化率	65歳以上のみ世帯数
					注①
北	27,806	77,181	19,209	24.9	
東	58,740	139,351	34,434	24.7	
中央	83,698	176,670	42,796	24.2	
江南	25,558	69,494	17,338	24.9	
秋葉	28,387	78,425	21,389	27.3	
南	15,117	46,705	11,447	24.5	
西	65,533	158,048	39,822	25.2	
西蒲	19,749	60,551	16,420	27.1	
計	324,588	806,425	202,855	25.2	

注①: H26.3末データは、65歳以上のみ世帯数の集計結果を提供できる予定

1世帯あたりの人数(平成20年3月末現在)

	人口	世帯数	1世帯あたりの人数
北	78,181	26,143	2.99
東	138,839	55,107	2.52
中央	171,800	77,945	2.20
江南	68,837	23,496	2.93
秋葉	78,391	26,468	2.96
南	48,001	14,278	3.36
西	154,927	60,790	2.55
西蒲	63,187	18,828	3.36
計	802,163	303,055	2.65

1世帯あたりの人数(平成25年12月末現在)

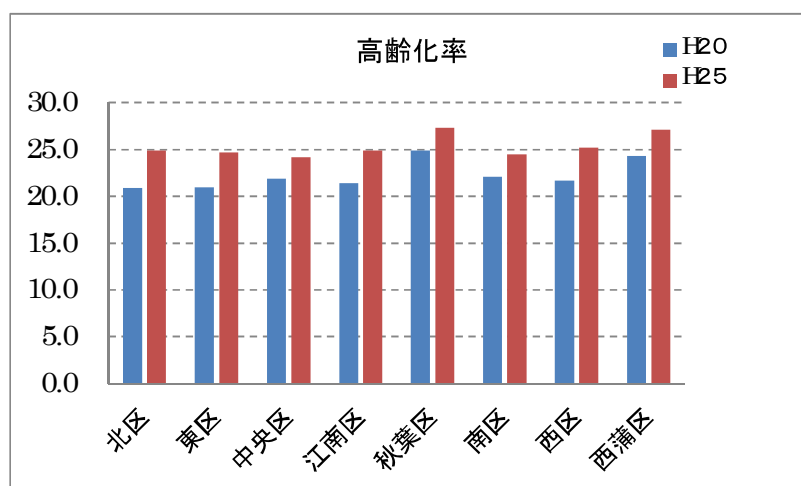
	人口	世帯数	1世帯あたりの人数
北	77,181	27,806	2.78
東	139,351	58,740	2.37
中央	176,670	83,698	2.11
江南	69,494	25,558	2.72
秋葉	78,425	28,387	2.76
南	46,705	15,117	3.09
西	158,048	65,533	2.41
西蒲	60,551	19,749	3.07
計	806,425	324,588	2.48

高齢化率

年度	北区	東区	中央区	江南区	秋葉区	南区	西区	西蒲区
H20	20.9	21.0	21.9	21.4	24.9	22.1	21.7	24.3
H25	24.9	24.7	24.2	24.9	27.3	24.5	25.2	27.1

H20:平成20年3月末

H25:平成25年12月末

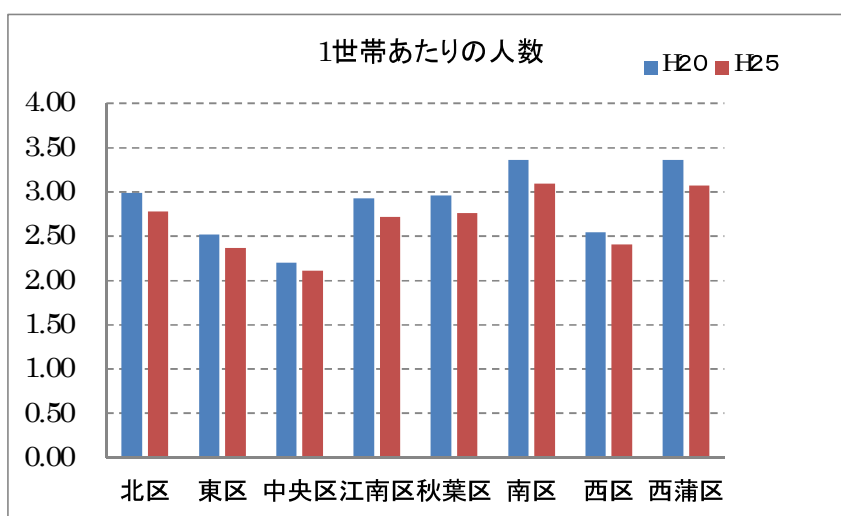


1世帯あたりの人数

年度	北区	東区	中央区	江南区	秋葉区	南区	西区	西蒲区
H20	2.99	2.52	2.20	2.93	2.96	3.36	2.55	3.36
H25	2.78	2.37	2.11	2.72	2.76	3.09	2.41	3.07

H20:平成20年3月末

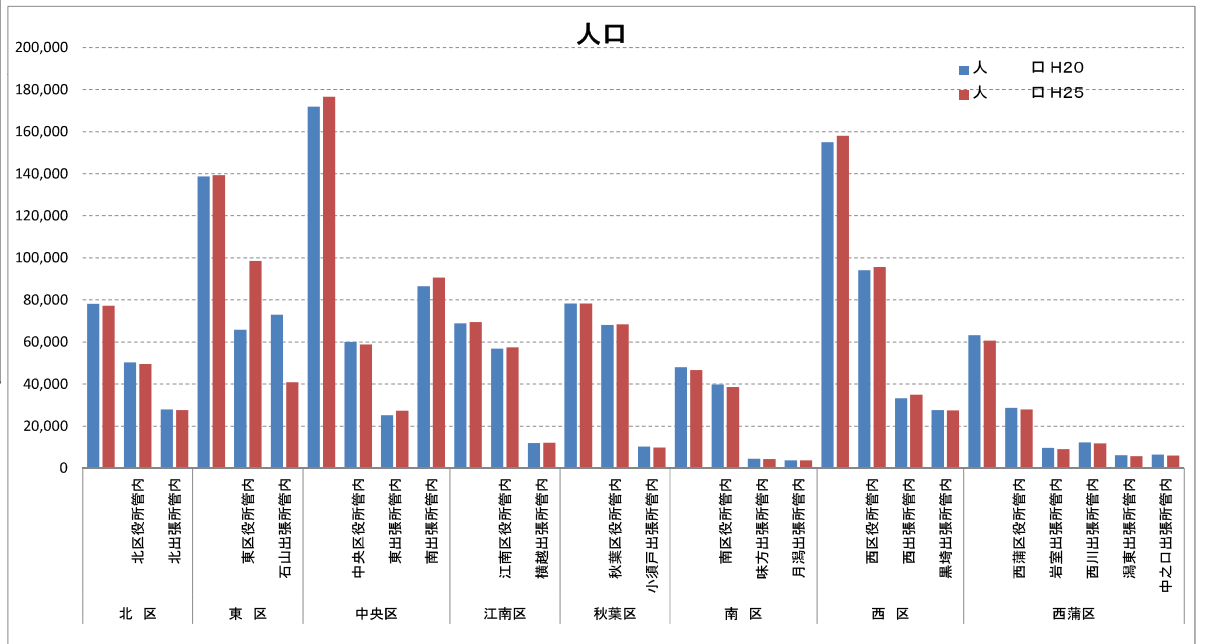
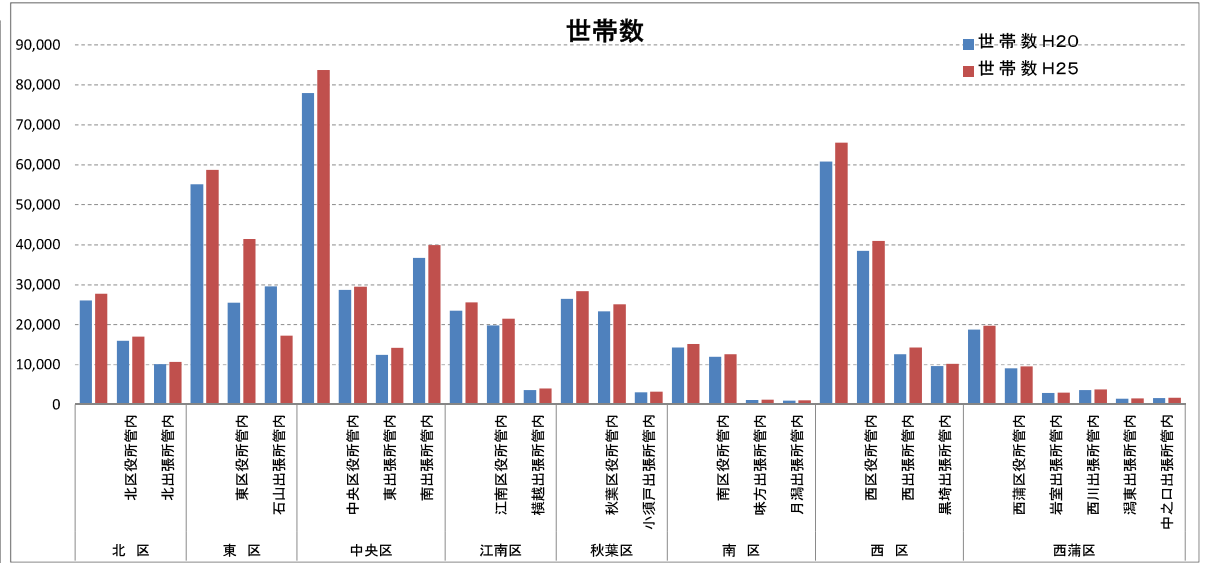
H25:平成25年12月末



新潟市地区別世帯人口調

区 分	世 帯 数		人 口	
	H 2 0	H 2 5	H 2 0	H 2 5
北 区	26,143	27,806	78,181	77,181
北区役所管内	16,000	17,082	50,239	49,571
北出張所管内	10,143	10,724	27,942	27,610
東 区	55,107	58,740	138,839	139,351
東区役所管内	25,469	41,423	65,784	98,546
石山出張所管内	29,638	17,317	73,055	40,805
中央区	77,945	83,698	171,800	176,670
中央区役所管内	28,733	29,522	60,077	58,844
東出張所管内	12,477	14,208	25,227	27,267
南出張所管内	36,735	39,968	86,496	90,559
江南区	23,496	25,558	68,837	69,494
江南区役所管内	19,816	21,496	56,835	57,366
横越出張所管内	3,680	4,062	12,002	12,128
秋葉区	26,468	28,387	78,391	78,425
秋葉区役所管内	23,342	25,092	68,187	68,538
小須戸出張所管内	3,126	3,295	10,204	9,887
南 区	14,278	15,117	48,001	46,705
南区役所管内	12,026	12,644	39,765	38,593
味方出張所管内	1,229	1,329	4,462	4,354
月潟出張所管内	1,023	1,144	3,774	3,758
西 区	60,790	65,533	154,927	158,048
西区役所管内	38,532	40,972	94,062	95,666
西出張所管内	12,606	14,312	33,317	35,013
黒埼出張所管内	9,652	10,249	27,548	27,369
西蒲区	18,828	19,749	63,187	60,551
西蒲区役所管内	9,068	9,579	28,689	27,799
岩室出張所管内	2,952	3,060	9,640	9,102
西川出張所管内	3,645	3,799	12,329	11,815
潟東出張所管内	1,510	1,590	6,120	5,787
中之口出張所管内	1,653	1,721	6,409	6,048
総 数	303,055	324,588	802,163	806,425

H 2 0 : 平成 2 0 年 3 月 末
H 2 5 : 平成 2 5 年 1 2 月 末



年少人口(平成20年3月末現在)

	人口	14歳以下人口	比率
北	78,181	10,754	13.8
東	138,839	19,243	13.9
中央	171,800	21,456	12.5
江南	68,837	9,577	13.9
秋葉	78,391	10,339	13.2
南	48,001	6,471	13.5
西	154,927	20,672	13.3
西蒲	63,187	8,223	13.0
計	802,163	106,735	13.3

年少人口(平成25年12月末現在)

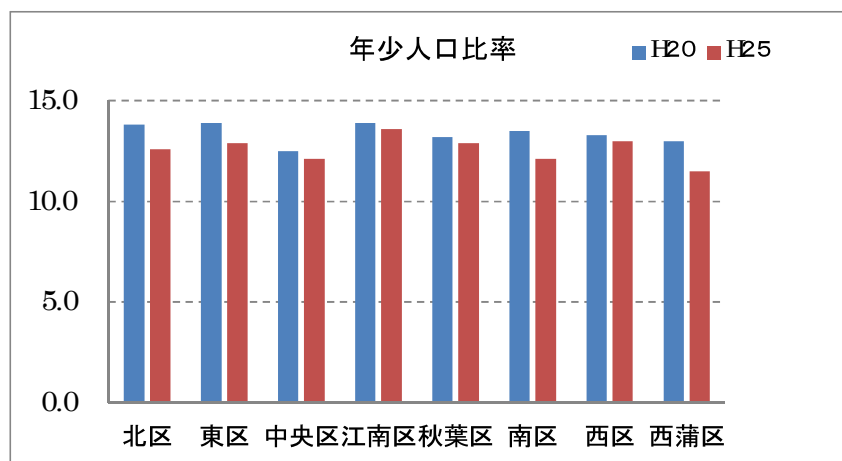
	人口	14歳以下人口	比率
北	77,181	9,718	12.6
東	139,351	17,946	12.9
中央	176,670	21,293	12.1
江南	69,494	9,418	13.6
秋葉	78,425	10,086	12.9
南	46,705	5,665	12.1
西	158,048	20,494	13.0
西蒲	60,551	6,960	11.5
計	806,425	101,580	12.6

年少人口比率

年度	北区	東区	中央区	江南区	秋葉区	南区	西区	西蒲区
H20	13.8	13.9	12.5	13.9	13.2	13.5	13.3	13.0
H25	12.6	12.9	12.1	13.6	12.9	12.1	13.0	11.5

H20:平成20年3月末

H25:平成25年12月末



乳幼児数(平成19年3月末現在)

	H19年度出生数	人口	H20年3月末 乳幼児数 (0~5歳児)	乳幼児数と区 人口の割合
北	633	78,181	3,828	4.9
東	1,207	138,839	7,315	5.3
中央	1,522	171,800	8,279	4.8
江南	592	68,837	3,658	5.3
秋葉	538	78,391	3,764	4.8
南	343	48,001	2,200	4.6
西	1,351	154,927	7,812	5.0
西蒲	415	63,187	2,731	4.3
計	6,601	802,163	39,587	4.9

乳幼児数(平成25年12月末現在)

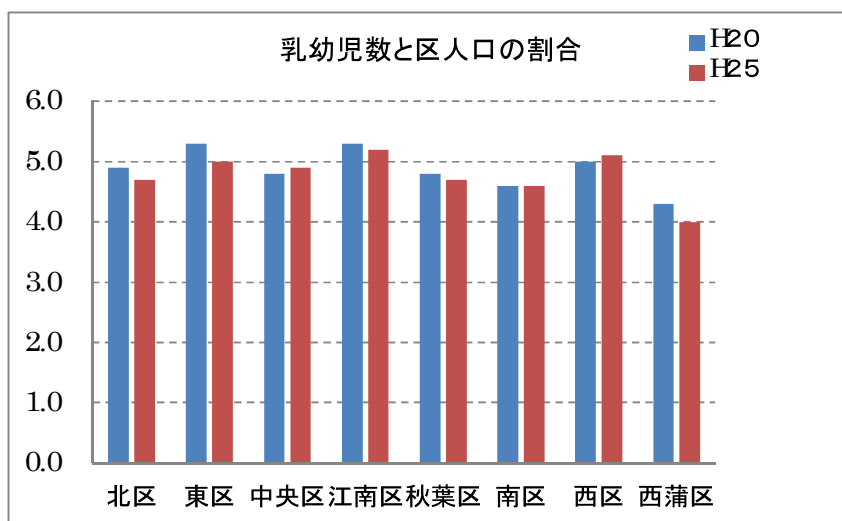
	H25年度出生数 (H25年12月末現在) 注:9ヶ月間	人口	H25年12月末 乳幼児数 (0~5歳児)	乳幼児数と区 人口の割合
北	414	77,181	3,596	4.7
東	912	139,351	6,926	5.0
中央	1,130	176,670	8,602	4.9
江南	412	69,494	3,590	5.2
秋葉	412	78,425	3,676	4.7
南	248	46,705	2,158	4.6
西	990	158,048	7,987	5.1
西蒲	300	60,551	2,446	4.0
計	4,818	806,425	38,981	4.8

乳幼児数と区人口の割合

年度	北区	東区	中央区	江南区	秋葉区	南区	西区	西蒲区
H20	4.9	5.3	4.8	5.3	4.8	4.6	5.0	4.3
H25	4.7	5.0	4.9	5.2	4.7	4.6	5.1	4.0

H20:平成20年3月末

H25:平成25年12月末

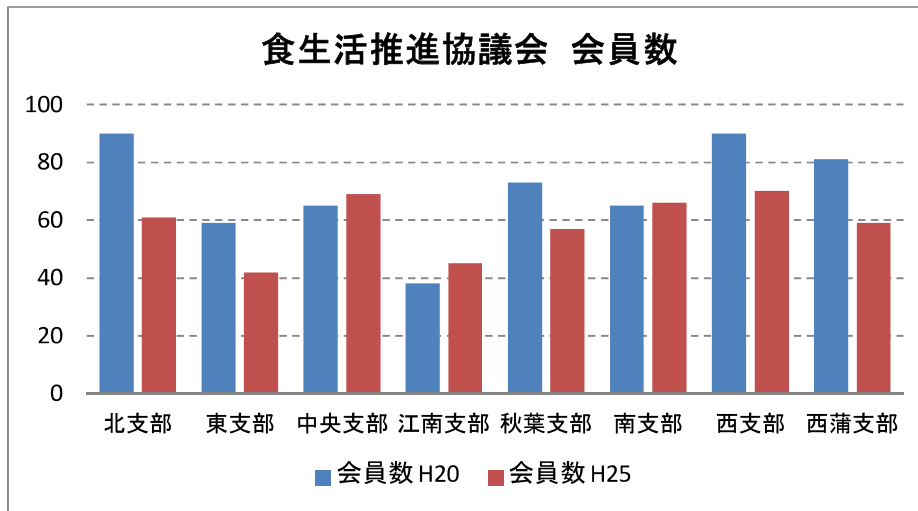
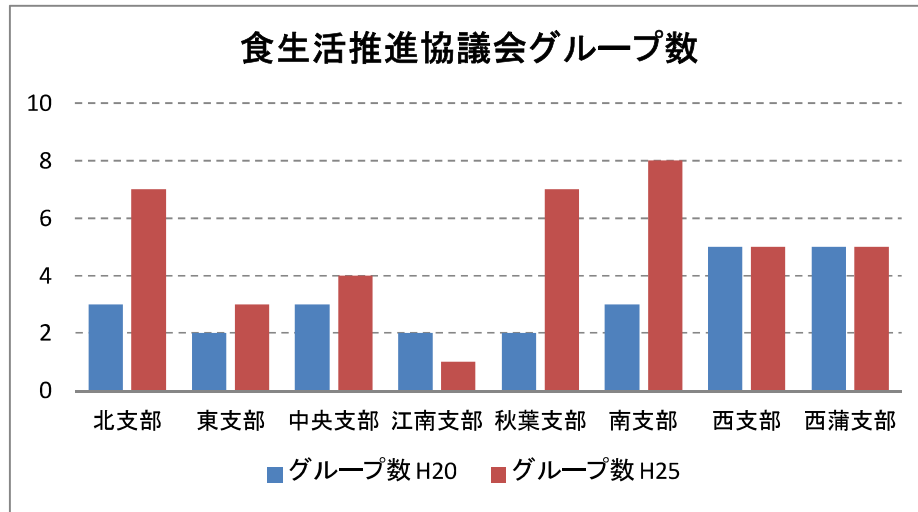


【食生活推進協議会会員数】

	グループ数		会員数	
	H20	H25	H20	H25
北支部	3	7	90	61
東支部	2	3	59	42
中央支部	3	4	65	69
江南支部	2	1	38	45
秋葉支部	2	7	73	57
南支部	3	8	65	66
西支部	5	5	90	70
西蒲支部	5	5	81	59
計(全市)	25	40	561	469

H20:平成20年4月1日現在

H25:平成25年4月1日現在

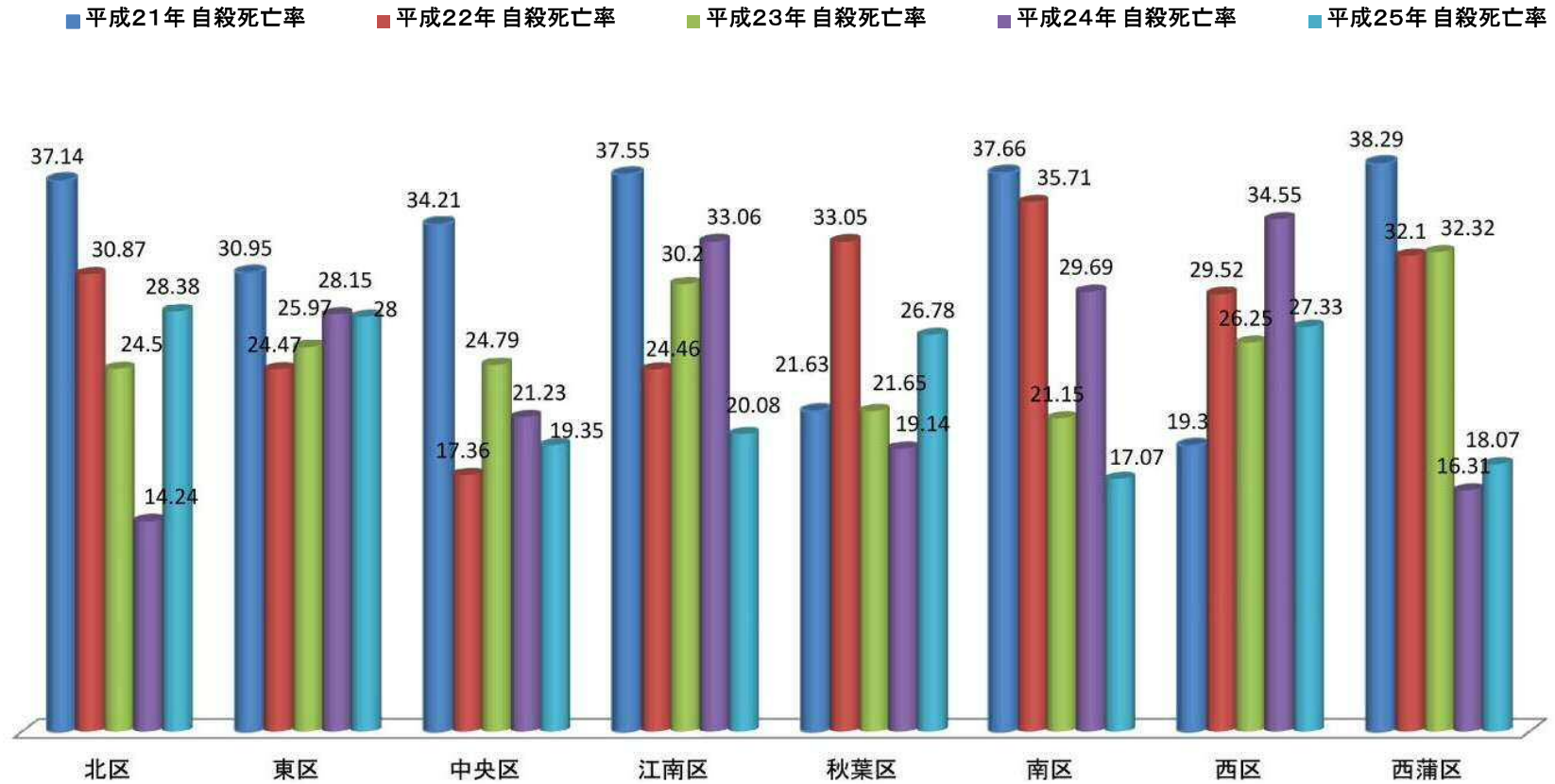


各区における自殺死亡率の推移(ライフリンク編より抜粋)

	平成21年	平成22年	平成23年	平成24年	平成25年
	自殺死亡率	自殺死亡率	自殺死亡率	自殺死亡率	自殺死亡率
全国	25.56	24.66	24.06	21.78	21.06
新潟県	30.85	30.4	29.26	28.67	26.94
新潟市	30.62	26.64	25.78	25.29	23.83
北区	37.14	30.87	24.5	14.24	28.38
東区	30.95	24.47	25.97	28.15	28
中央区	34.21	17.36	24.79	21.23	19.35
江南区	37.55	24.46	30.2	33.06	20.08
秋葉区	21.63	33.05	21.65	19.14	26.78
南区	37.66	35.71	21.15	29.69	17.07
西区	19.3	29.52	26.25	34.55	27.33
西蒲区	38.29	32.1	32.32	16.31	18.07

※地域における自殺の基礎資料(内閣府)における年間確定値より

各区における自殺死亡率の推移(平成21年から25年)



地域における自殺の基礎資料確定値より(内閣府)

◆各区における自殺者数及び自殺死亡率の推移

	平成21年		平成22年		平成23年		平成24年		平成25年	
	自殺者数	自殺死亡率	自殺者数	自殺死亡率	自殺者数	自殺死亡率	自殺者数	自殺死亡率	自殺者数	自殺死亡率
北区	29	37.14	24	30.87	19	24.5	11	14.24	22	28.38
東区	43	30.95	34	24.47	36	25.97	39	28.15	39	28
中央区	59	34.21	30	17.36	43	24.79	37	21.23	34	19.35
江南区	26	37.55	17	24.46	21	30.2	23	33.06	14	20.08
秋葉区	17	21.63	26	33.05	17	21.65	15	19.14	21	26.78
南区	18	37.66	17	35.71	10	21.15	14	29.69	8	17.07
西区	30	19.3	46	29.52	41	26.25	54	34.55	43	27.33
西蒲区	24	38.29	20	32.1	20	32.32	10	16.31	11	18.07

◆各区における男女別自殺者数の推移

	平成21年		平成22年		平成23年		平成24年		平成25年	
	男性	女性	男性	女性	男性	女性	男性	女性	男性	女性
北区	21	8	18	6	12	7	9	2	15	7
東区	32	11	28	6	19	17	22	17	24	15
中央区	35	24	19	11	28	15	27	10	24	10
江南区	18	8	14	3	15	6	13	10	11	3
秋葉区	12	5	15	11	13	4	9	6	15	6
南区	14	4	11	6	5	5	6	8	6	2
西区	19	11	34	12	29	12	31	23	23	20
西蒲区	17	7	17	3	16	4	6	4	7	4

※平成21年から平成24年においては、地域における自殺の基礎資料(内閣府)における年間確定値より

□地域における自殺の基礎資料(内閣府)より
政令市との比較(H21～)

政令市別 H21自殺死亡率ワースト

政令市名	自殺者数	自殺死亡率
1 新潟市	246	30.62
2 仙台市	292	29.01
3 大阪市	732	28.99
4 北九州市	276	28.13
5 福岡市	359	25.92
6 札幌市	478	25.36
7 京都市	351	25.31
8 神戸市	378	25.06
9 名古屋市	542	24.93
10 広島市	282	24.45
11 川崎市	318	23.40
12 さいたま市	280	23.35
13 熊本市	150	22.31
14 堺市	183	21.90
15 浜松市	166	20.96
16 静岡市	147	20.46
17 相模原市	142	20.44
18 横浜市	731	20.27
19 千葉市	185	19.98
20 岡山市	105	-

政令市別 H22自殺死亡率ワースト

政令市名	自殺者数	自殺死亡率
1 大阪市	770	30.38
2 福岡市	381	27.28
3 新潟市	214	26.64
4 札幌市	480	25.38
5 神戸市	383	25.34
6 北九州市	243	24.82
7 千葉市	231	24.77
8 京都市	343	24.77
9 名古屋市	507	23.28
10 広島市	269	23.24
11 堺市	194	23.16
12 さいたま市	272	22.49
13 静岡市	161	22.44
14 岡山市	150	21.77
15 横浜市	787	21.74
16 熊本市	157	21.69
17 川崎市	295	21.47
18 仙台市	212	20.98
19 浜松市	163	20.57
20 相模原市	104	14.92

政令市別 H23自殺死亡率ワースト

政令市名	自殺者数	自殺死亡率
1 大阪市	720	28.37
2 北九州市	253	25.90
3 新潟市	207	25.78
4 札幌市	480	25.30
5 福岡市	355	25.19
6 名古屋市	543	24.90
7 神戸市	374	24.74
8 静岡市	177	24.73
9 相模原市	163	23.29
10 京都市	314	22.71
11 千葉市	211	22.52
12 堺市	185	22.08
13 仙台市	223	22.04
14 さいたま市	266	21.86
15 岡山市	146	21.17
16 川崎市	286	20.70
17 横浜市	747	20.60
18 仙台市	161	20.32
19 広島市	236	20.32
20 熊本市	147	20.28

政令市別 H24自殺死亡率ワースト

政令市名	自殺者数	自殺死亡率
1 大阪市	675	26.54
2 福岡市	375	26.36
3 新潟市	203	25.29
4 北九州市	226	23.19
5 札幌市	437	22.95
6 名古屋市	479	21.95
7 神戸市	325	21.49
8 広島市	245	21.04
9 静岡市	148	20.74
10 千葉市	193	20.59
11 仙台市	210	20.58
12 さいたま市	247	20.18
13 相模原市	273	19.75
14 相模原市	138	19.69
15 川崎市	264	19.01
16 堺市	158	18.84
17 岡山市	130	18.79
18 横浜市	639	17.61
19 浜松市	134	16.93
20 熊本市	103	-

政令市別 H25自殺死亡率ワースト

政令市名	自殺者数	自殺死亡率
1 新潟市	192	23.83
2 大阪市	609	22.86
3 福岡市	330	22.61
4 名古屋市	507	22.56
5 札幌市	413	21.51
6 北九州市	211	21.47
7 さいたま市	262	21.02
8 神戸市	320	20.58
9 仙台市	205	19.74
10 静岡市	140	19.47
11 広島市	228	19.32
12 千葉市	182	18.99
13 相模原市	133	18.71
14 京都市	256	18.02
15 岡山市	124	17.67
16 浜松市	139	17.10
17 熊本市	123	16.81
18 横浜市	618	16.67
19 川崎市	237	16.63
20 堺市	140	16.48

【全国】

	自殺者数	自殺死亡率
H21	32485	25.56
H22	31334	24.66
H23	30370	24.06
H24	27589	21.78
H25	27041	21.06

【新潟県】

	自殺者数	自殺死亡率	順位
H21	741	30.85	6位
H22	727	30.40	4位
H23	696	29.26	3位
H24	678	28.67	1位
H25	636	26.94	2位

※平成21年から平成25年については、地域における自殺の基礎資料より

地域における自殺の基礎資料(平成25年確定値 自殺日一住居地)
都道府県との比較

順位	都道府県名	自殺者数	自殺死亡率	年換算した自殺死亡率
	全国	27041	21.06	21.06
1	岩手県	361	27.47	27.47
2	新潟県	636	26.94	26.94
3	秋田県	289	26.85	26.85
4	島根県	186	26.08	26.08
5	群馬県	519	25.65	25.65
6	山形県	285	24.66	24.66
7	富山県	265	24.2	24.2
8	青森県	326	23.76	23.76
9	鹿児島県	403	23.69	23.69
10	山梨県	204	23.61	23.61
11	高知県	177	23.41	23.41
12	愛媛県	335	23.26	23.26
13	宮崎県	265	23.21	23.21
14	栃木県	458	22.78	22.78
15	福島県	450	22.72	22.72
16	徳島県	178	22.68	22.68
17	北海道	1216	22.25	22.25
18	大分県	266	22.18	22.18
19	滋賀県	313	22.05	22.05
20	福岡県	1124	22.02	22.02
21	広島県	622	21.65	21.65
22	長崎県	309	21.65	21.65
23	鳥取県	126	21.41	21.41
24	埼玉県	1531	21.05	21.05
25	東京都	2761	21.01	21.01
26	宮城県	485	20.92	20.92
27	和歌山県	211	20.76	20.76
28	三重県	387	20.68	20.68
29	佐賀県	175	20.51	20.51
30	茨城県	614	20.49	20.49
31	兵庫県	1160	20.49	20.49
32	香川県	207	20.48	20.48
33	愛知県	1520	20.37	20.37
34	静岡県	775	20.34	20.34
35	熊本県	367	20.11	20.11
36	山口県	286	19.76	19.76
37	岐阜県	415	19.73	19.73
38	千葉県	1226	19.65	19.65
39	京都府	500	19.33	19.33
40	石川県	224	19.26	19.26
41	長野県	416	19.21	19.21
42	沖縄県	272	18.92	18.92
43	大阪府	1628	18.35	18.35
44	福井県	146	18.01	18.01
45	神奈川県	1608	17.7	17.7
46	岡山県	344	17.68	17.68
47	奈良県	241	17.15	17.15