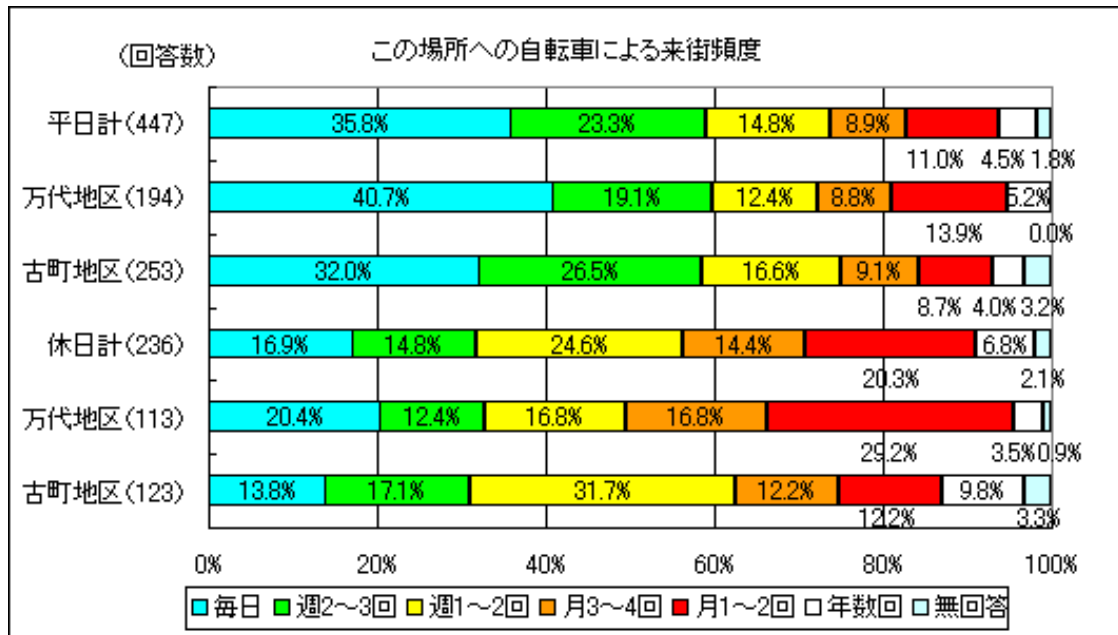


# 自転車来街者の実態調査(古町・万代)

## ●自転車での来街頻度(休日・平日)



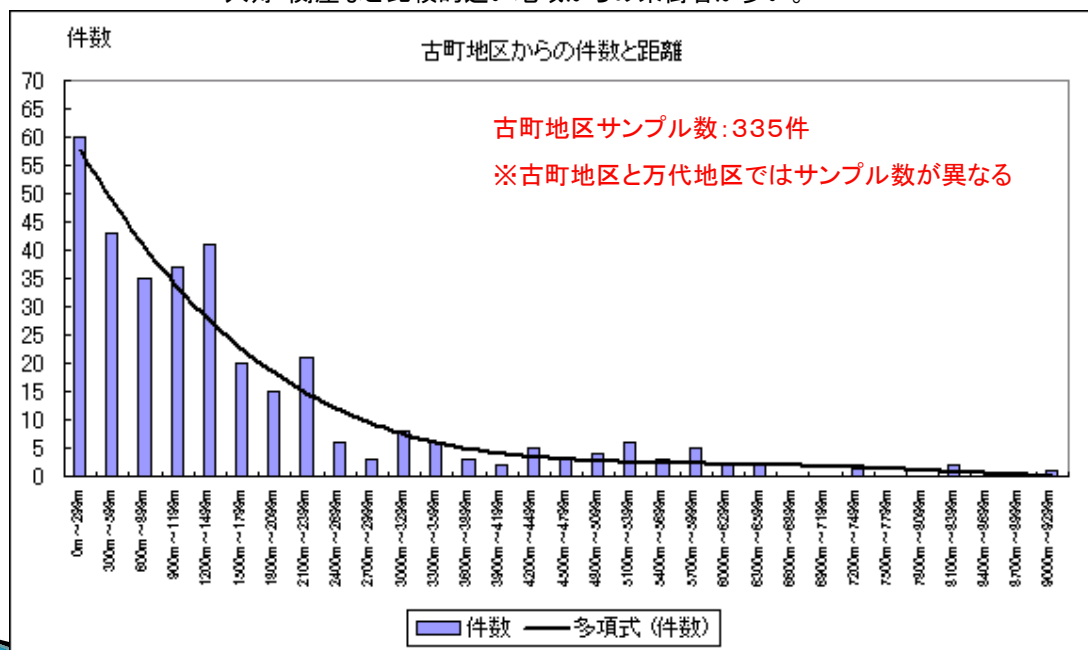
H15中心市街地自転車等利用実態調査報告書より

資料 1-43

# 自転車来街者の居住地(古町・万代)

## ●古町地区

- ・古町居住者が最も多い。
- ・入舟・関屋など比較的近い地域からの来街者が多い。



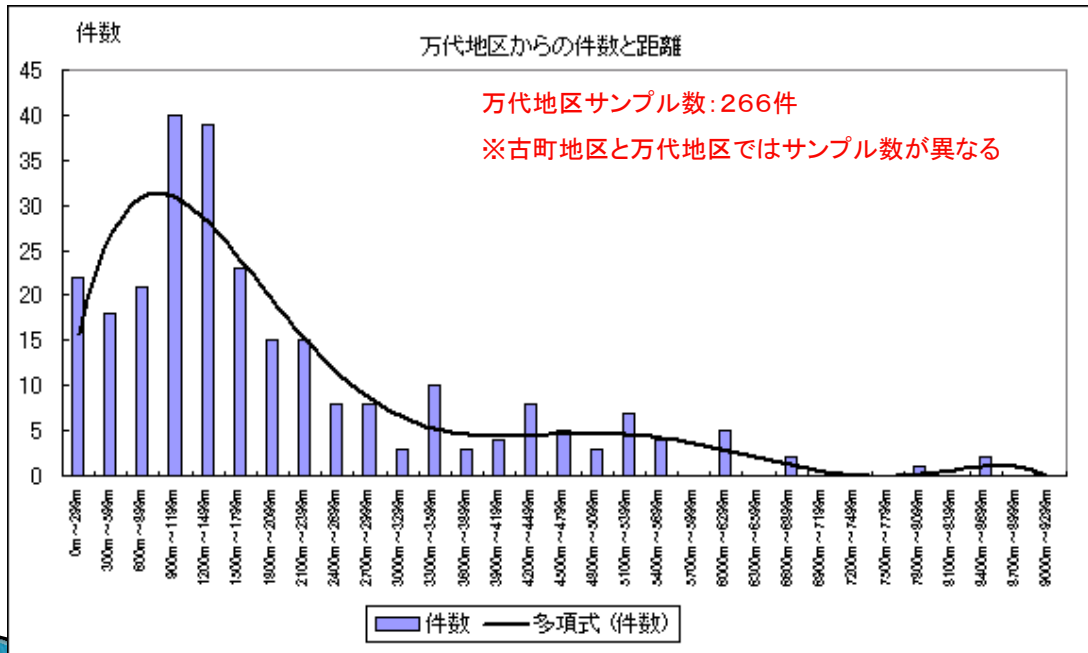
H15中心市街地自転車等利用実態調査報告書より

資料 1-44

# 自転車来街者の居住地(古町・万代)

## ●万代地区

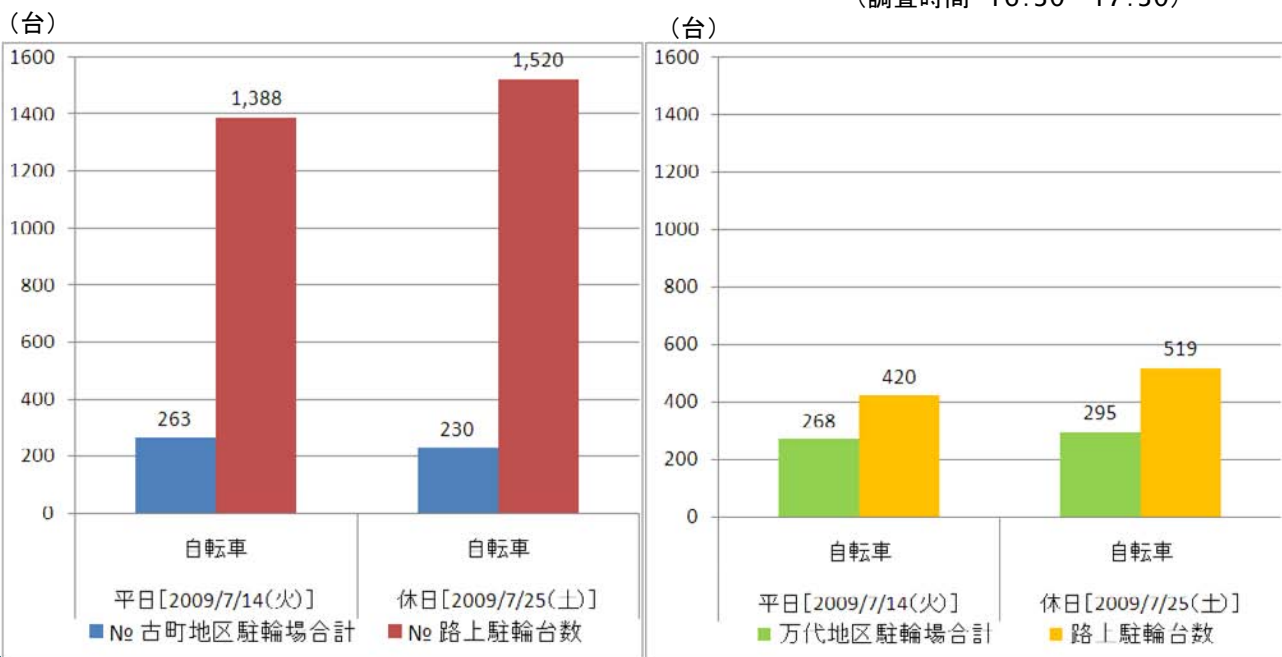
- ・米山, 幸西, 南万代など駅周辺の居住者が多い。
- ・全体的に広いエリアから集客している。



資料 1-45 H15中心市街地自転車等利用実態調査報告書より

# 古町・万代地区の自転車等駐輪台数

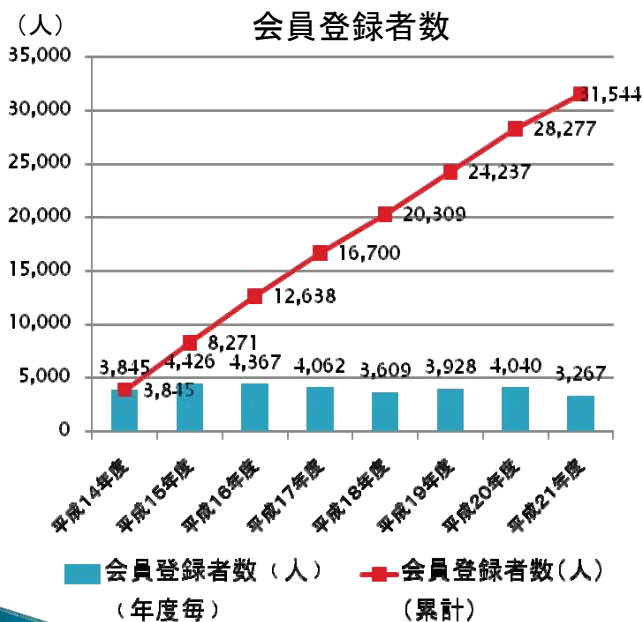
(調査時間 16:30~17:30)



新潟市土木部土木総務課調べ  
 ※市営駐輪場及び路上に駐輪してある自転車・  
 二輪車の台数を計測した数値

資料 1-46

# にいがたレンタサイクルの 登録者数・利用者数の推移



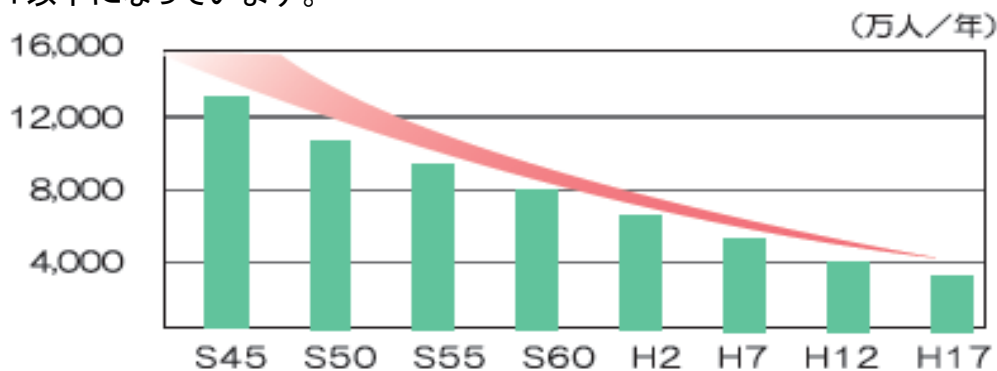
にいがたレンタサイクル研究会調べ  
 利用回数については1回100円として年間売上から算出  
 利用者数・登録者数については平成21年9月現在

資料 1-47

# 新潟市内のバス利用の変化

## ▶ バス利用者の減少

バスの利用者数は年々減少し、平成17年度にはピーク時(昭和45年頃)の4分の1以下になっています。

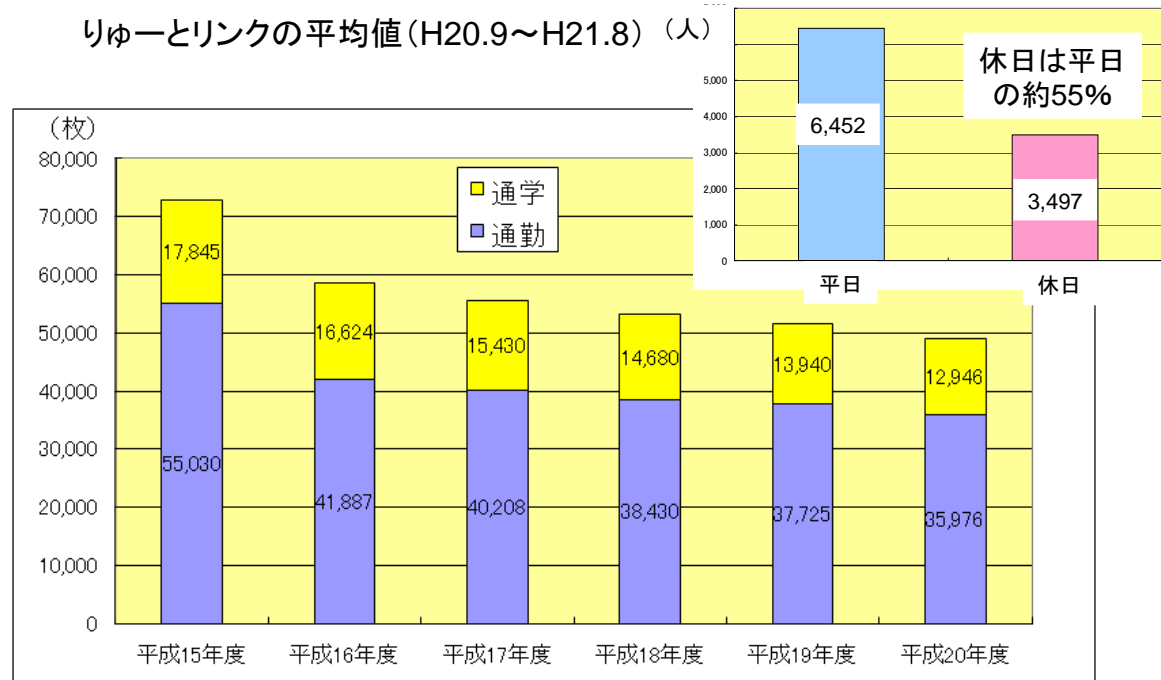


【図：新潟交通㈱のバス利用人員推移（高速バスを除く）】

資料：新潟交通㈱

資料 1-48

# 定期券種別販売枚数の推移とりゅーとリンクの利用者数



販売枚数の割合割合

	平成15年度	平成16年度	平成17年度	平成18年度	平成19年度	平成20年度
通勤	76%	72%	72%	72%	73%	74%
通学	24%	28%	28%	28%	27%	26%

資料 1-49

新潟交通(株)資料に基づき市で独自集計

## 萬代橋を通るバスの本数

### 新潟駅前路線バス発着本数(H21.6.1現在)

#### 1. 新潟駅発着本数(新潟駅~古町方面間のうち萬代橋を通る全本数)

運行会社名	新潟駅(前)発	新潟駅(前)着	発着合計
	平日	平日	
新潟交通(株)	703	690	1,393
新潟交通観光バス(株)	53	53	106
計	756	743	1,499

#### 2. 萬代橋通過本数

方面	平日
西方面に萬代橋を通過	1,367
東方面に萬代橋を通過	1,044
<b>往復計</b>	<b>2,411</b>

※上記表の路線数には高速バスを含みません。  
新潟交通株式会社乗合バス部計画課調べ

資料 1-50