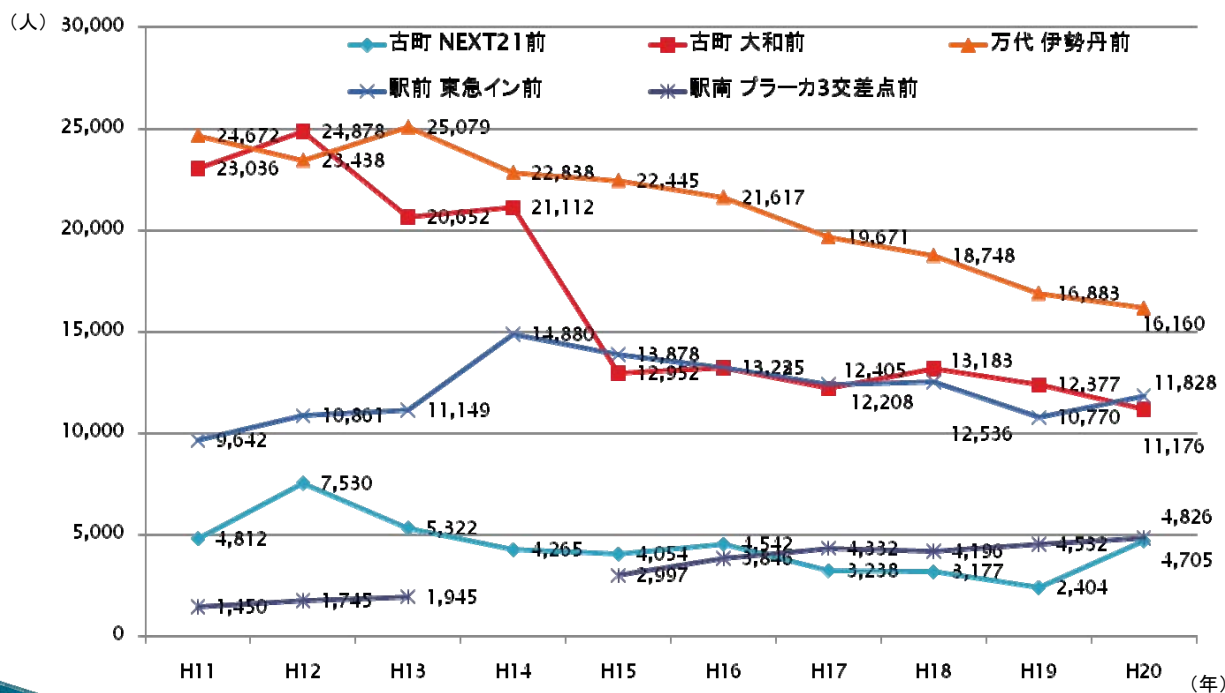


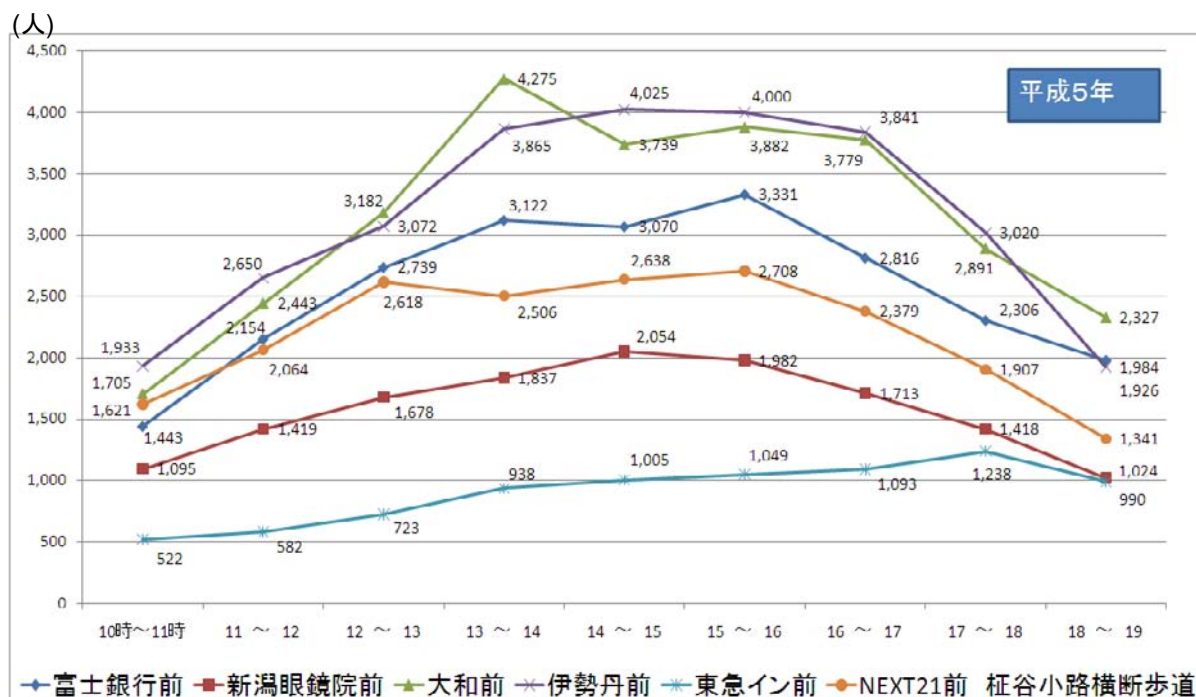
# 調査ポイントごとの歩行者数



新潟市商店街連盟調べ

資料 1-37

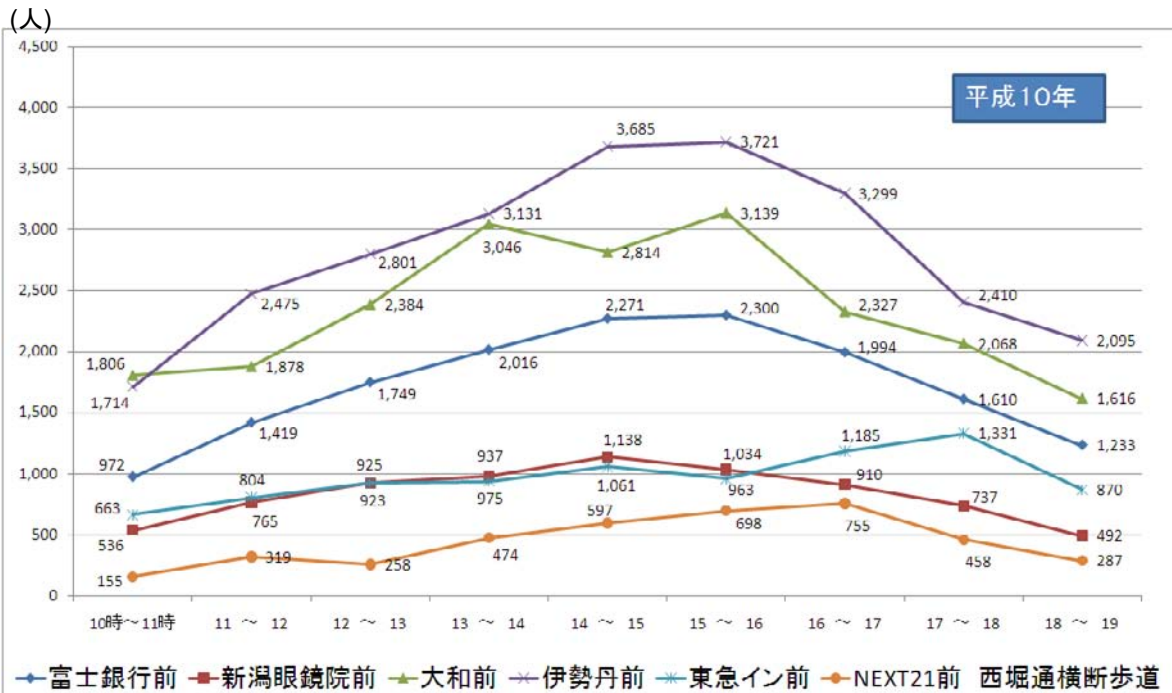
# 時間帯別歩行者通行量(平成5年)



平成5年度歩行者通行量調査(新潟市商店街連盟)より

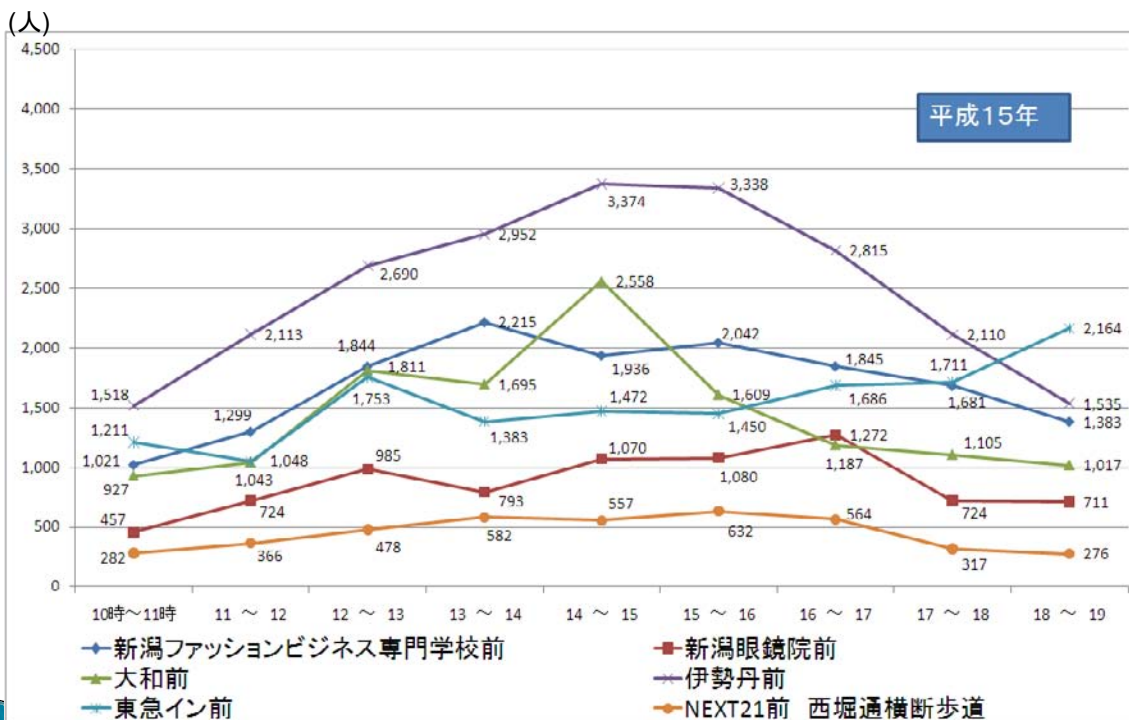
資料 1-38

# 時間帯別歩行者通行量(平成10年)



平成10年度歩行者通行量調査(新潟市商店街連盟)より  
資料 1-39

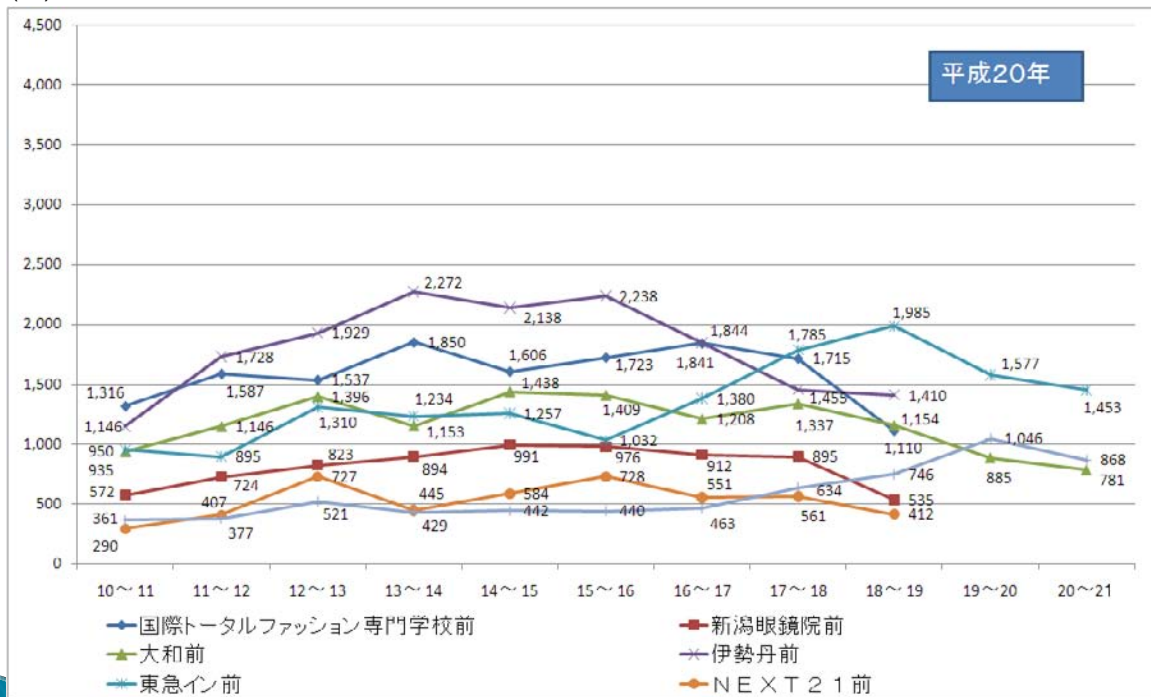
# 時間帯別歩行者通行量(平成15年)



平成15年度歩行者通行量調査(新潟市商店街連盟)より  
資料 1-40

# 時間帯別歩行者通行量(平成20年)

(人)

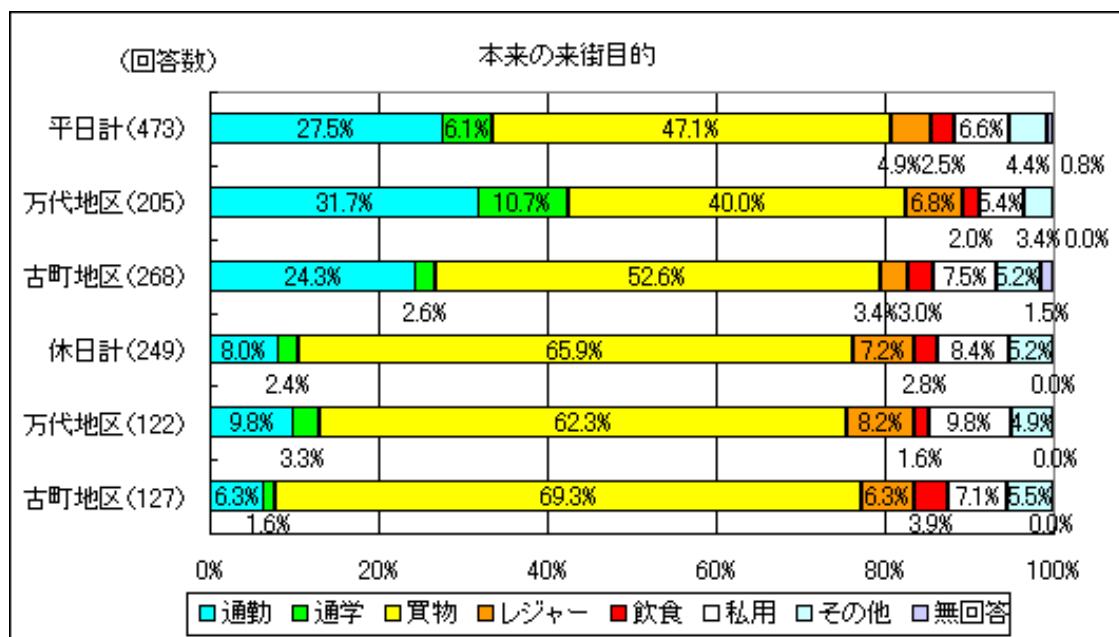


平成20年度歩行者通行量調査(新潟市商店街連盟)より

資料 1-41

# 自転車来街者の実態調査(古町・万代)

## ●自転車での来街目的(休日・平日)

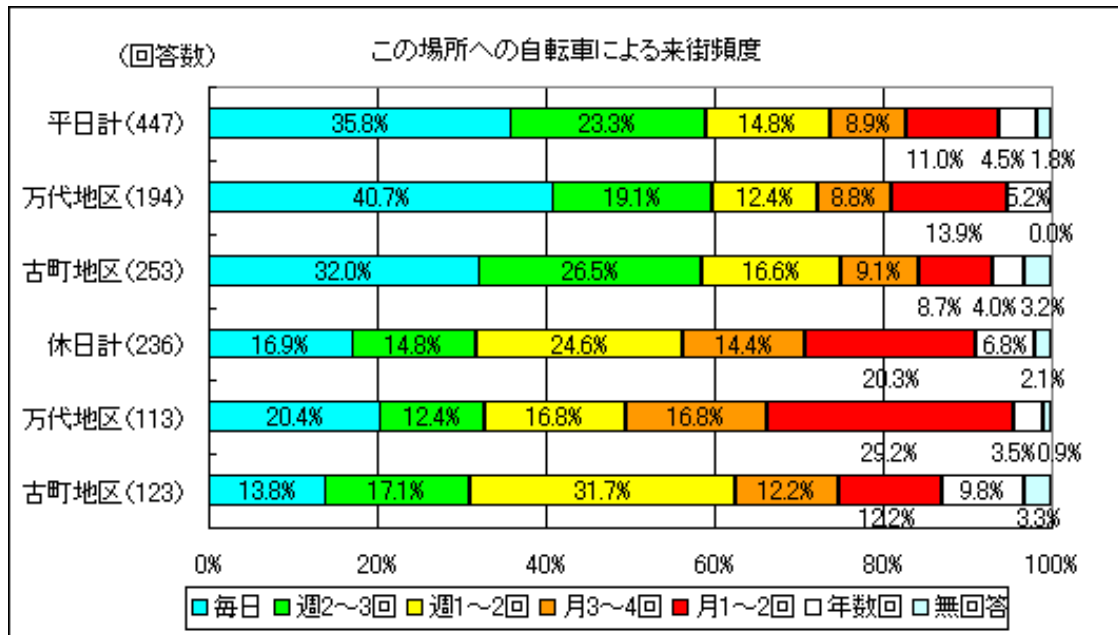


H15中心市街地自転車等利用実態調査報告書より

資料 1-42

# 自転車来街者の実態調査(古町・万代)

## ●自転車での来街頻度(休日・平日)



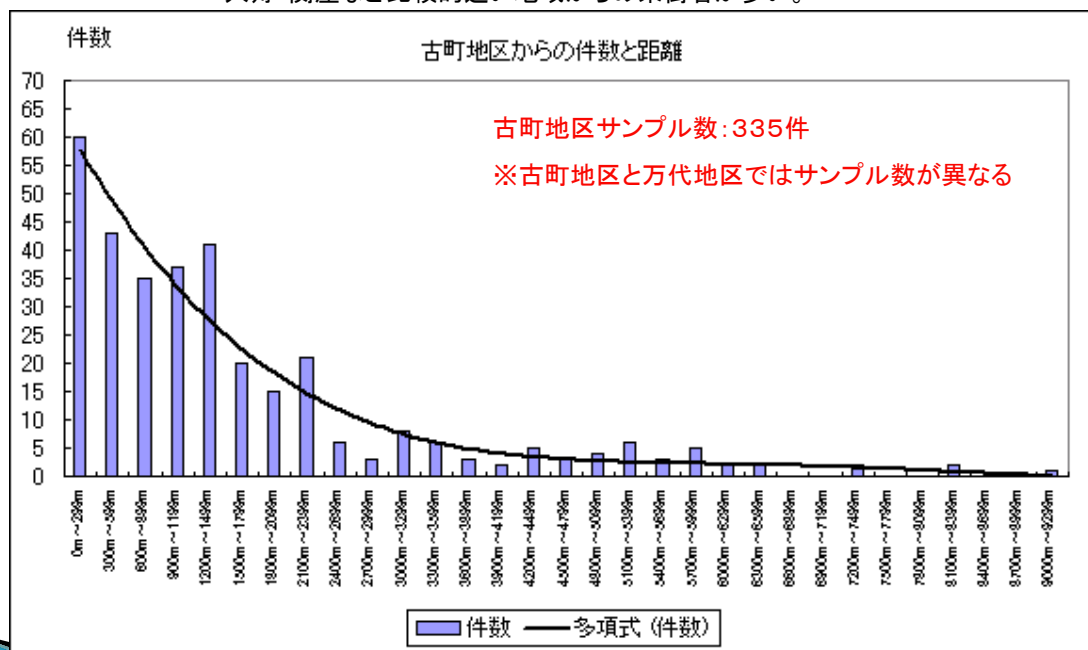
H15中心市街地自転車等利用実態調査報告書より

資料 1-43

# 自転車来街者の居住地(古町・万代)

## ●古町地区

- ・古町居住者が最も多い。
- ・入舟・関屋など比較的近い地域からの来街者が多い。



H15中心市街地自転車等利用実態調査報告書より

資料 1-44