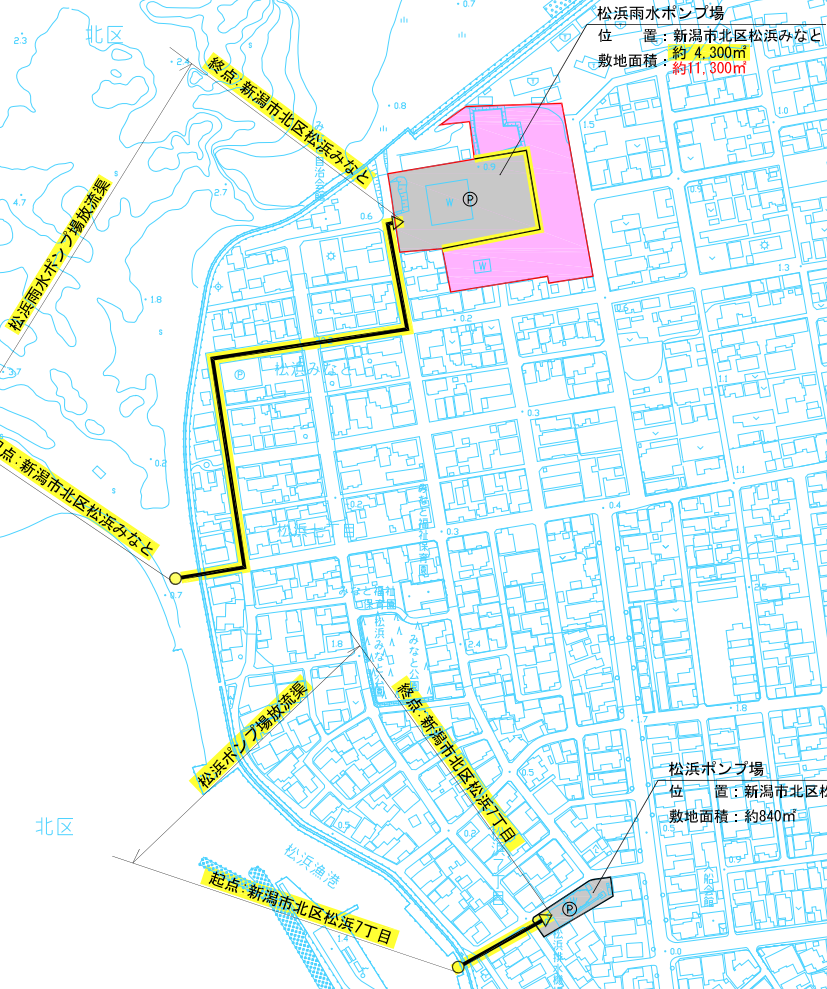
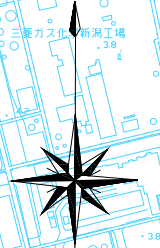


日本海



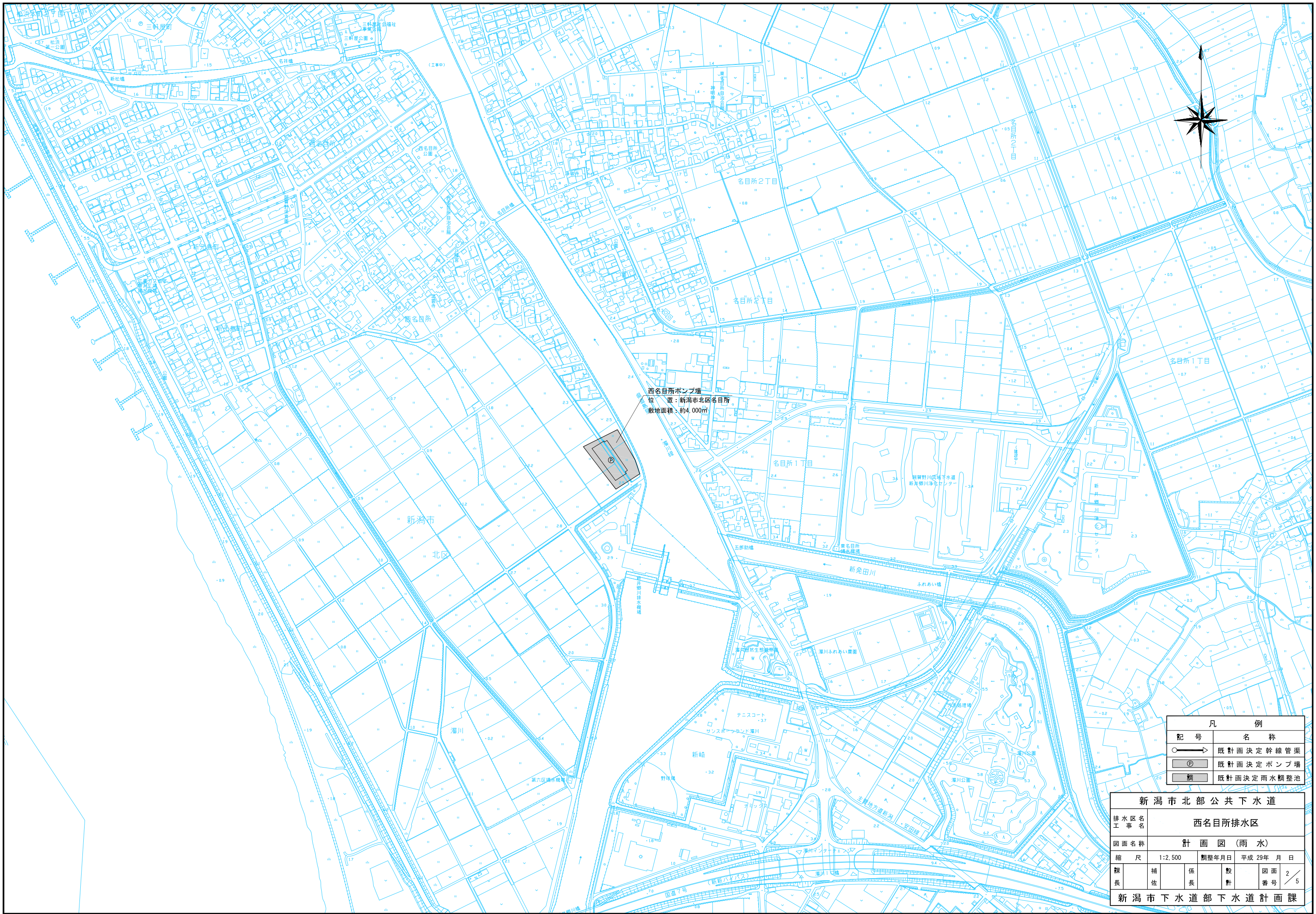
松浜雨水ポンプ場  
 位置：新潟市北区松浜みなと  
 敷地面積：約4,300㎡  
 約11,300㎡

松浜ポンプ場  
 位置：新潟市北区松浜7丁目  
 敷地面積：約840㎡

| 凡 例 |              |
|-----|--------------|
| 記号  | 名称           |
|     | 既計画決定幹線管渠    |
|     | 廃止計画決定幹線管渠   |
|     | 既計画決定ポンプ場    |
|     | 変更計画決定ポンプ場   |
|     | 既計画決定ポンプ場用地  |
|     | 変更計画決定ポンプ場用地 |

|               |                 |        |         |          |       |
|---------------|-----------------|--------|---------|----------|-------|
| 新潟市北部公共下水道    |                 |        |         |          |       |
| 排水区名<br>工事名   | 松浜第1排水区、松浜第2排水区 |        |         |          |       |
| 図面名称          | 計画図(雨水)         |        |         |          |       |
| 縮尺            | 1:2,500         | 調整年月日  | 平成29年月日 |          |       |
| 製<br>長        | 補<br>佐          | 係<br>長 | 設<br>計  | 図面<br>番号 | 1 / 5 |
| 新潟市下水道部下水道計画課 |                 |        |         |          |       |



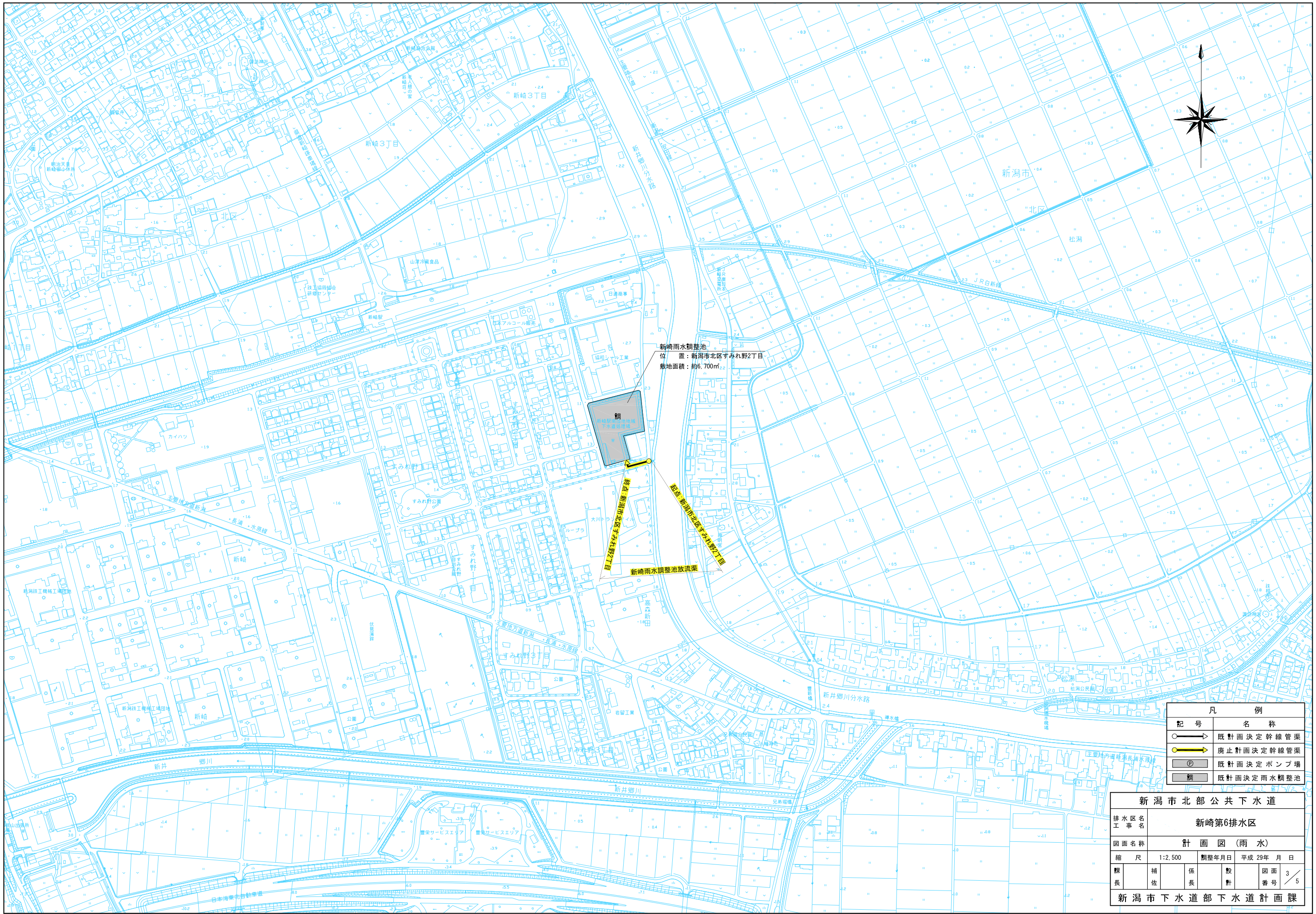


西名目所ポンプ場  
 位置：新潟市北区名目所  
 敷地面積：約4,000㎡

| 凡 例 |            |
|-----|------------|
| 記号  | 名称         |
| →   | 既計画決定幹線管渠  |
| Ⓟ   | 既計画決定ポンプ場  |
| ■   | 既計画決定雨水調整池 |

|               |         |
|---------------|---------|
| 新潟市北部公共下水道    |         |
| 排水区名          | 西名目所排水区 |
| 工事名           | 西名目所排水区 |
| 図面名称          | 計画図(雨水) |
| 縮尺            | 1:2,500 |
| 調整年月日         | 平成29年月日 |
| 課長            | 補佐      |
| 係長            | 敷計      |
| 図面番号          | 2/5     |
| 新潟市下水道部下水道計画課 |         |





新潟雨水調整池  
 位置：新潟市北区すみれ野2丁目  
 敷地面積：約6,700㎡

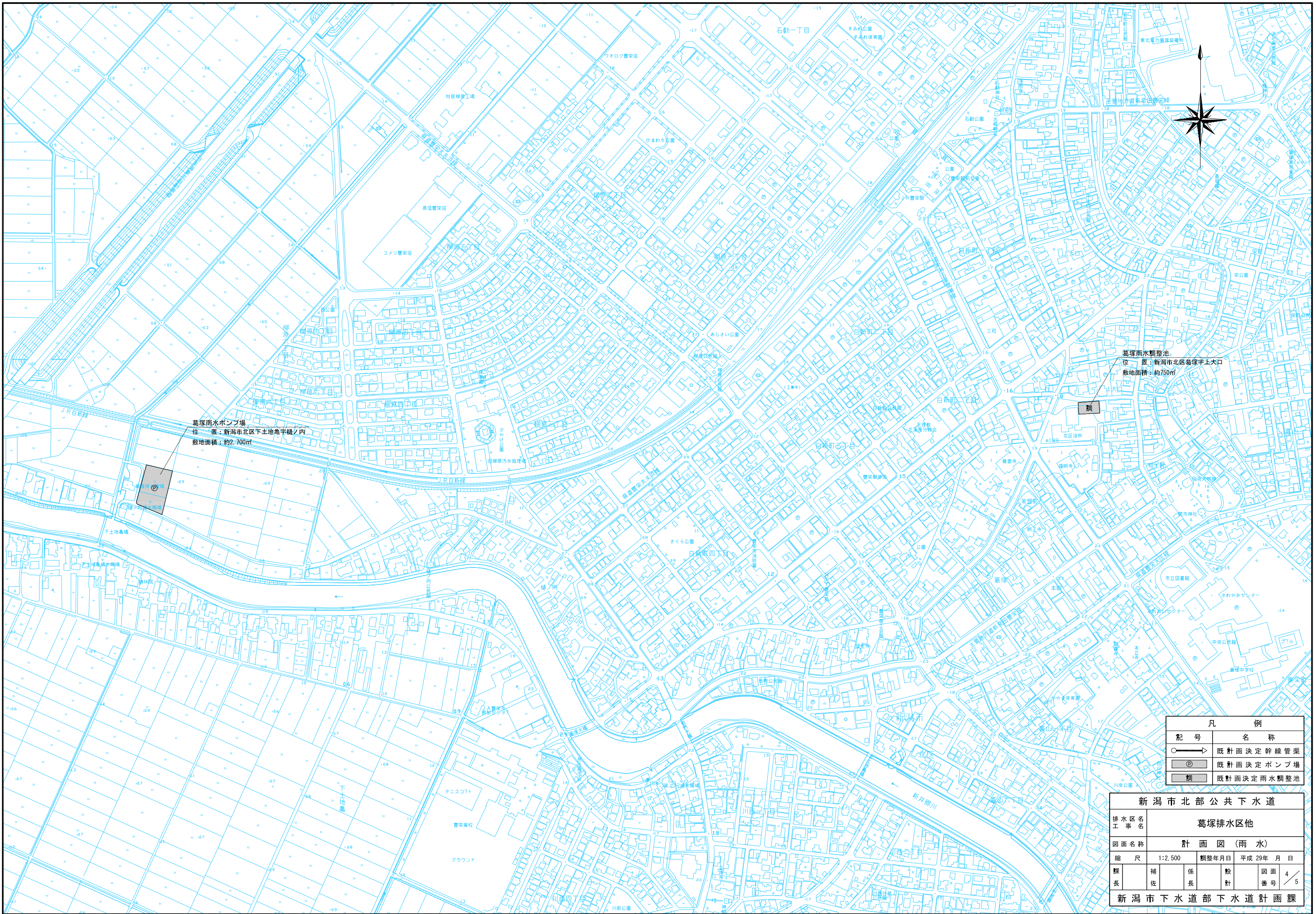


新潟雨水調整池放流渠  
 起点：新潟市北区すみれ野2丁目  
 終点：新潟市北区すみれ野2丁目

| 凡 例 |            |
|-----|------------|
| 記号  | 名称         |
|     | 既計画決定幹線管渠  |
|     | 廃止計画決定幹線管渠 |
|     | 既計画決定ポンプ場  |
|     | 既計画決定雨水調整池 |

|               |                          |
|---------------|--------------------------|
| 新潟市北部公共下水道    |                          |
| 排水区名<br>工事名   | 新崎第6排水区                  |
| 図面名称          | 計画図(雨水)                  |
| 縮尺            | 1:2,500 調整年月日 平成 29年 月 日 |
| 課長            | 補佐 係長 設計 図面番号 3/5        |
| 新潟市下水道部下水道計画課 |                          |





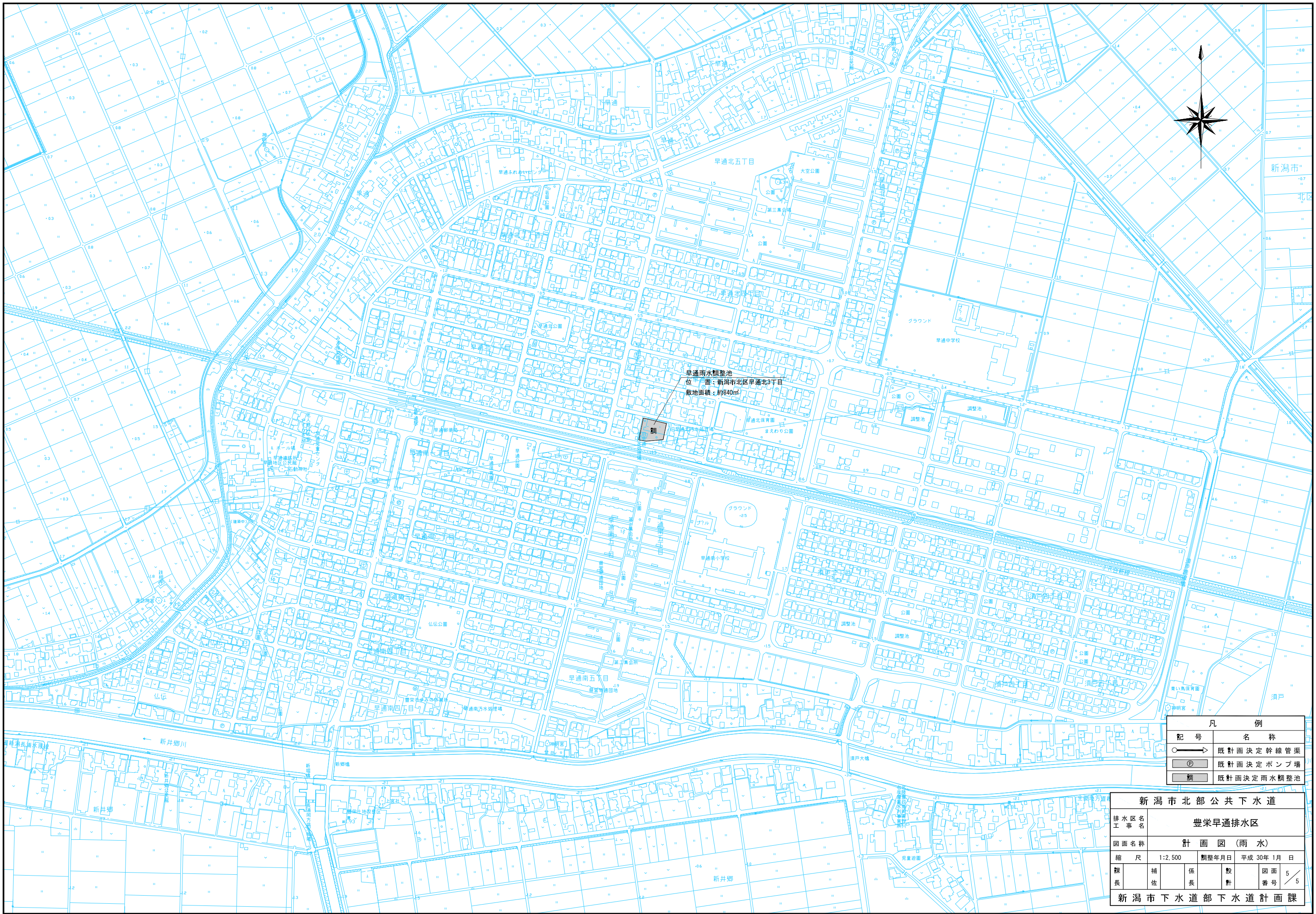
葛塚雨水ポンプ場  
 位置：新潟市北区下土地亀字樋ノ内  
 敷地面積：約2,700㎡

葛塚雨水調整池  
 位置：新潟市北区葛塚字上大口  
 敷地面積：約750㎡

| 凡 例 |            |
|-----|------------|
| 記号  | 名称         |
| —▶— | 既計画決定幹線管渠  |
| Ⓧ   | 既計画決定ポンプ場  |
| ■   | 既計画決定雨水調整池 |

|               |         |
|---------------|---------|
| 新潟市北部公共下水道    |         |
| 排水区名<br>工事名   | 葛塚排水区他  |
| 図面名称          | 計画図(雨水) |
| 縮尺            | 1:2,500 |
| 観整年月日         | 平成29年月日 |
| 課長            | 補佐      |
| 係長            | 設計      |
| 図面番号          | 4/5     |
| 新潟市下水道部下水道計画課 |         |





| 凡 例 |            |
|-----|------------|
| 記号  | 名称         |
| ○→  | 既計画決定幹線管渠  |
| ⊙   | 既計画決定ポンプ場  |
| ■   | 既計画決定雨水調整池 |

|               |           |
|---------------|-----------|
| 新潟市北部公共下水道    |           |
| 排水区名          | 豊栄早通排水区   |
| 工事名           | 計画図(雨水)   |
| 縮尺            | 1:2,500   |
| 製図年月日         | 平成30年1月 日 |
| 課長            | 補佐        |
| 係長            | 設計        |
| 図面番号          | 5 / 5     |
| 新潟市下水道部下水道計画課 |           |