

## 第 3 部

### 地域別の調査結果

## 第1章

### 地域別の子育て家庭を取り巻く環境

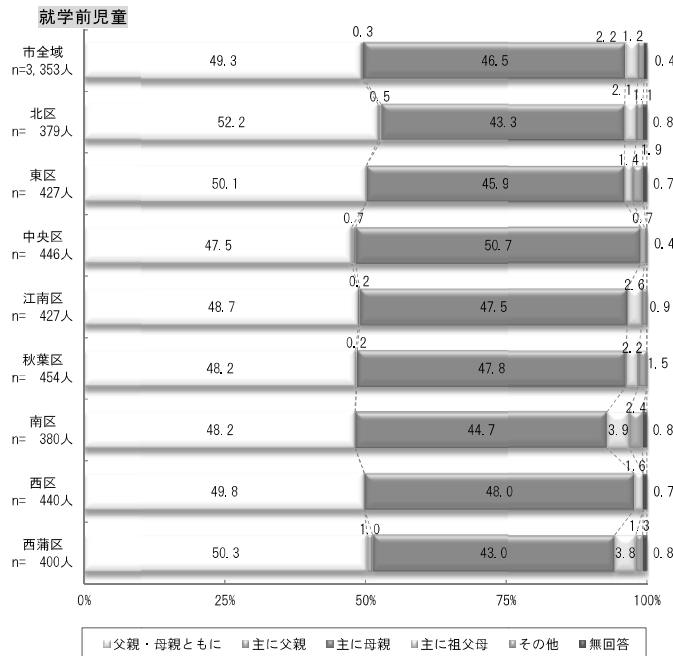
## 第1章 地域別の子育て家庭を取り巻く環境

### 1 子育ての環境について

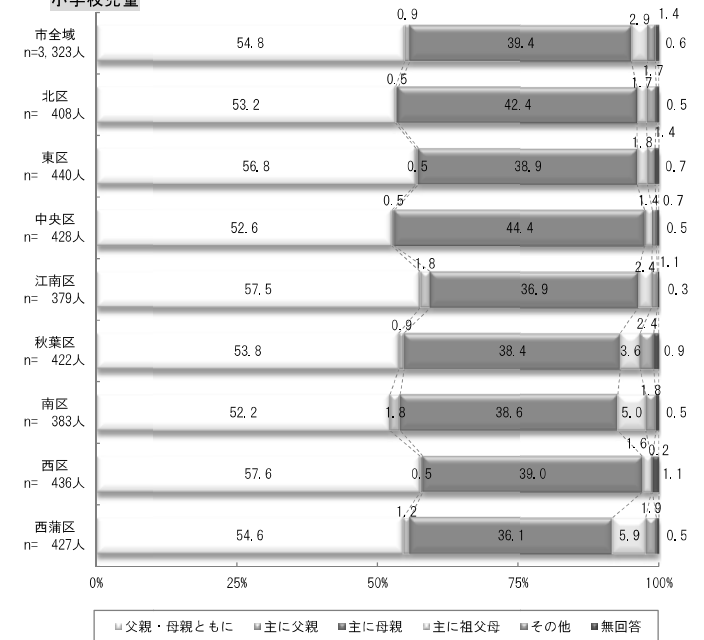
#### (1) 主な保育者と親族等協力者の状況

主な保育者の状況について、就学前児童では各区ともに「父親・母親ともに」と「主に母親」の1・2位でほとんどを占め9割台に達しています。「父親・母親ともに」の割合は北区（52.2%）で最も多い一方、中央区（47.5%）で最も少なくなっています。小学校児童でも同様の傾向がみられ、「父親・母親ともに」と「主に母親」の1・2位でほとんどを占め9割前後になっています。「父親・母親ともに」の割合は西区（57.6%）で最も多い一方、南区（52.2%）で最も少なくなっています。

問 6[問 6] 主な保育者の状況

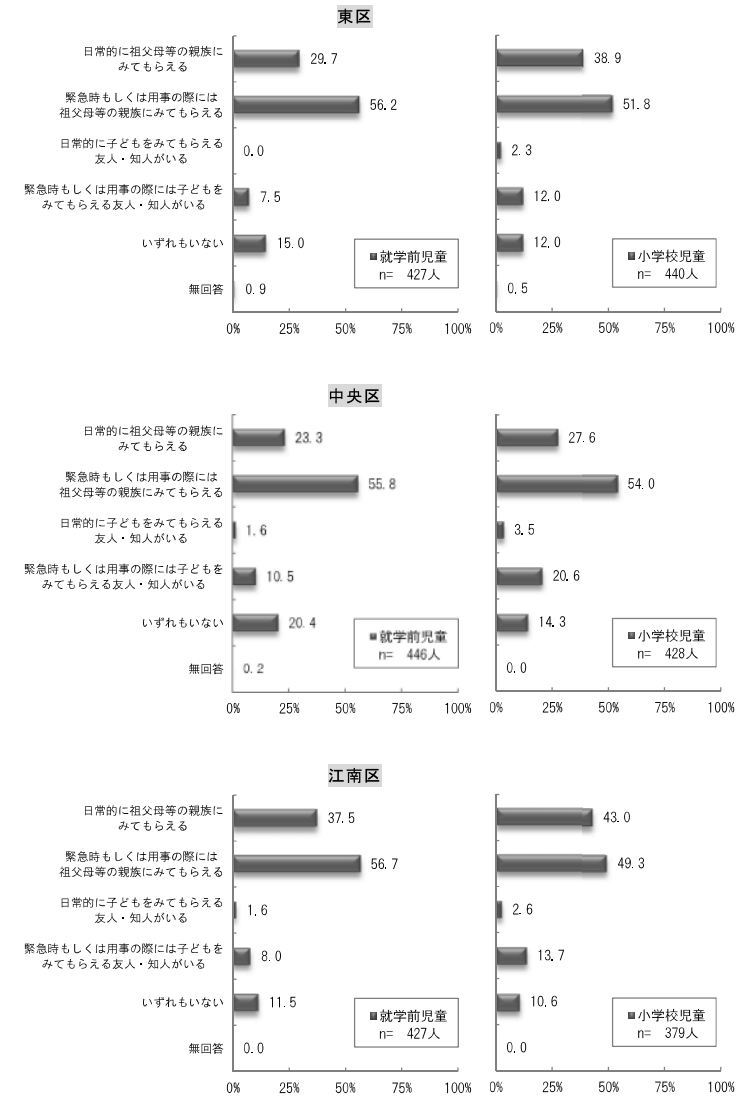
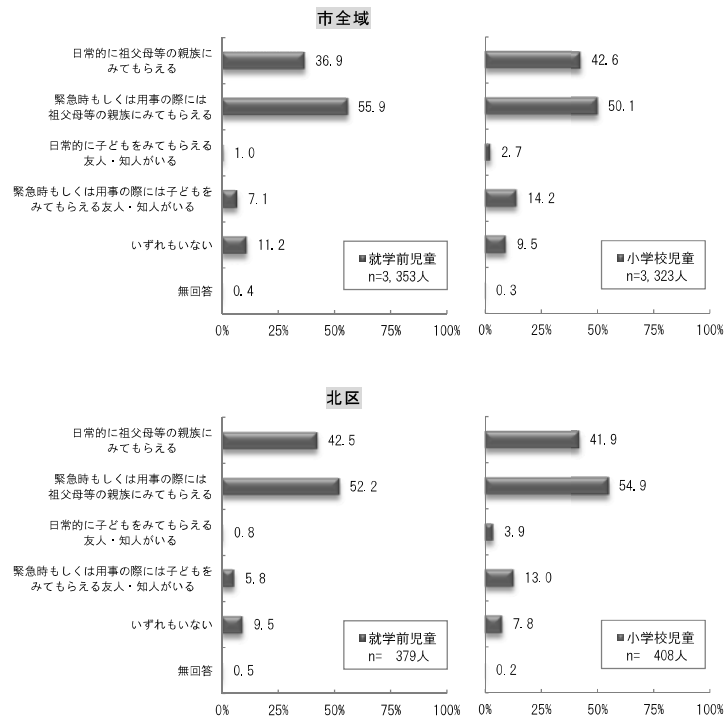


小学校児童



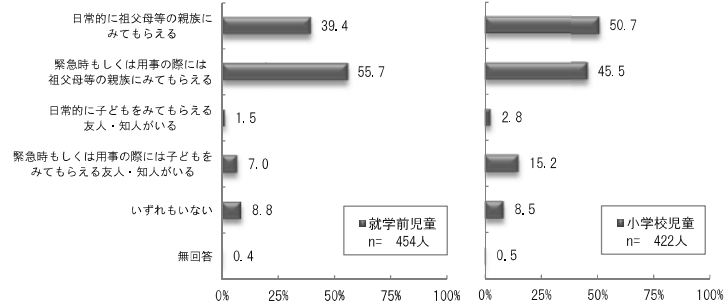
主な親族等協力者の状況ついて、就学前児童ではすべての区において「緊急時もしくは用事の際には祖父母等の親族にみてもらえる」(51.3~61.1%)が最も多く、次いで「日常的に祖父母等の親族にみてもらえる」(23.3~48.7%)と順となっています。一方、小学校児童においても同様の傾向が見られますが、秋葉区・南区・西蒲区では「日常的に祖父母等の親族にみてもらえる」(50.7~55.3%)、「緊急時もしくは用事の際には祖父母等の親族にみてもらえる」(51.3~61.1%)と順位が入れ替わっています。

問7[問7] 主な親族等協力者の状況

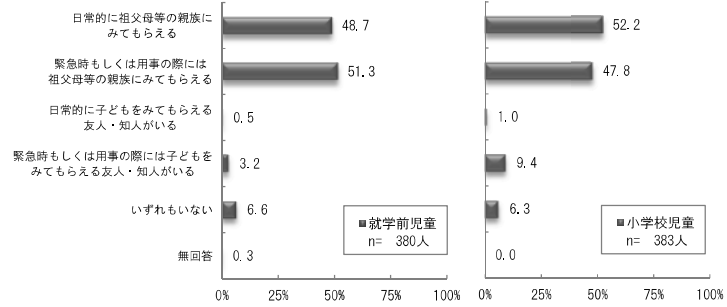


第1章 地域別の子育て家庭を取り巻く環境

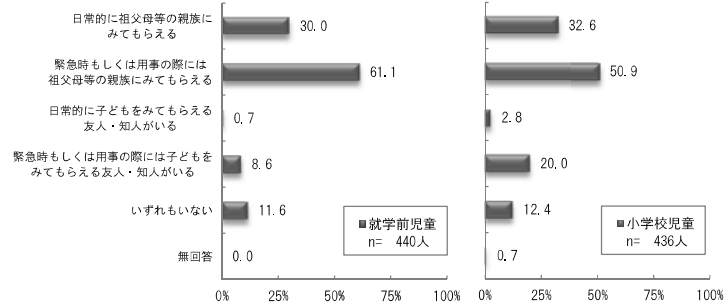
秋葉区



南区

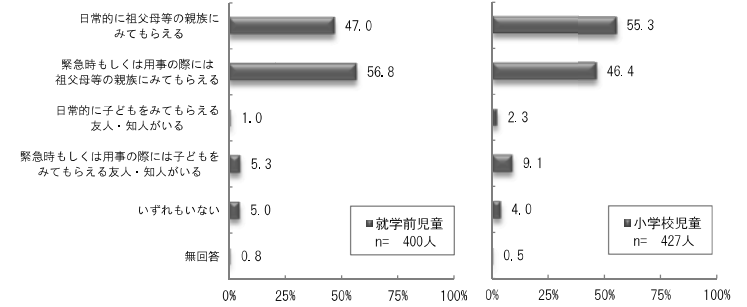


西区



新潟市

西蒲区

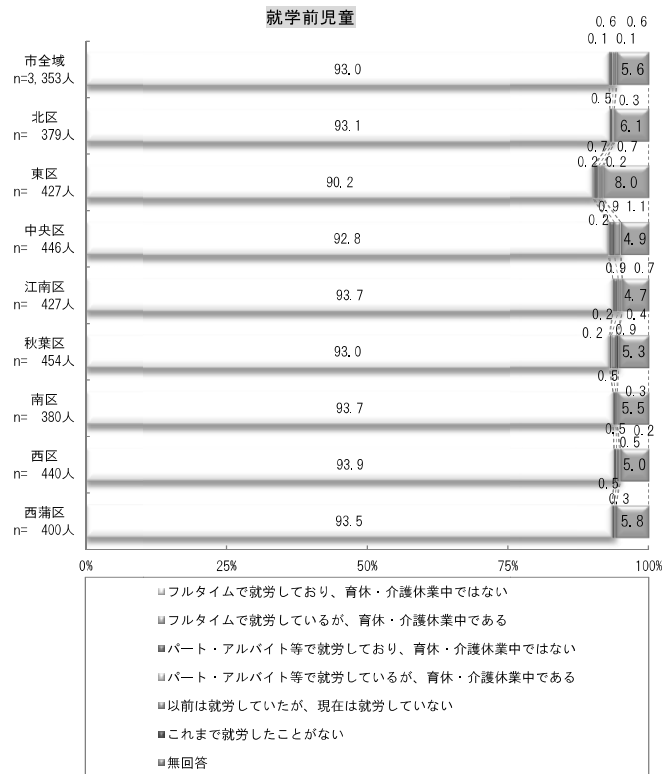


## 2 保護者の就労状況

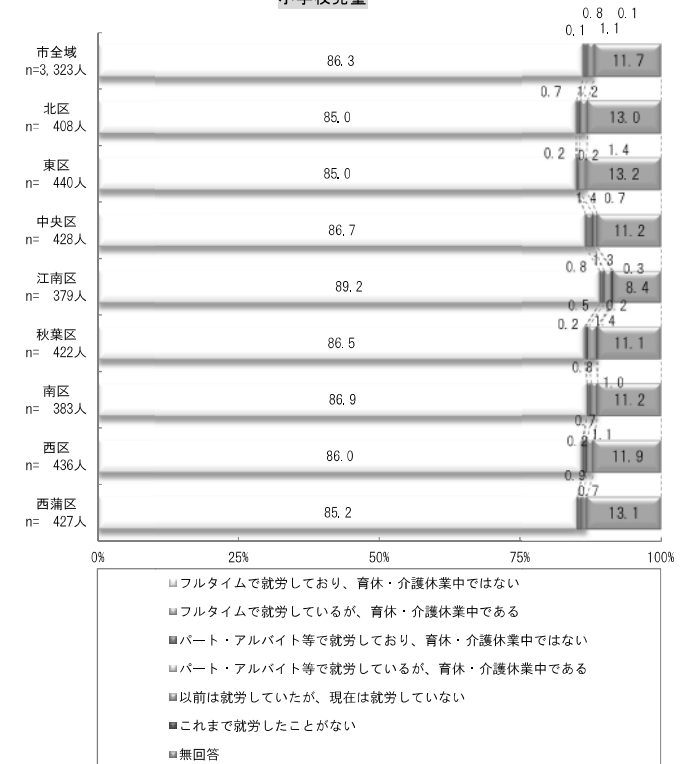
### (1) 父親の就労状況

父親の就労状況について、就学前児童では各区ともに「フルタイムで就労しており、育休・介護休業中ではない」(90.2~93.9%)が最も多く、小学校児童でも各地域ともに「フルタイムで就労しており、育休・介護休業中ではない」(85.0~89.2%)と同様に最も多くなっています。その他の項目は就学前児童・小学校児童ともに低率にとどまっており、区別に比較しても、あまり差異はありませんでした。

問 8(1)[問 8(1)] 父親の就労状況



小学校児童

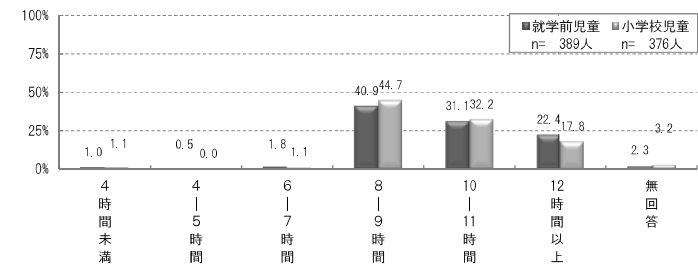
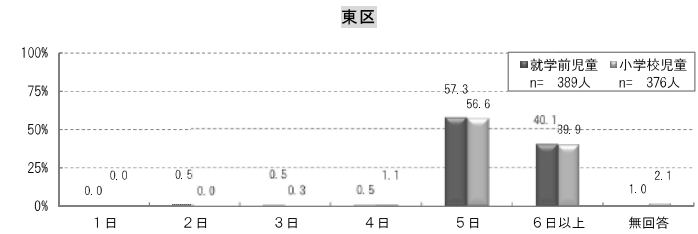
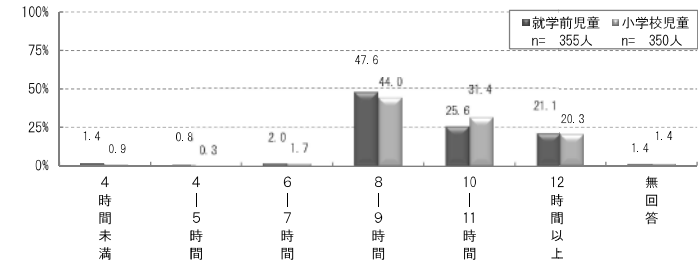
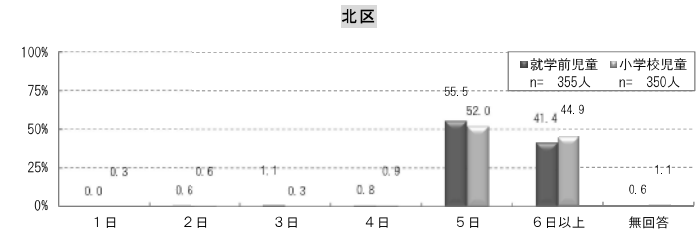
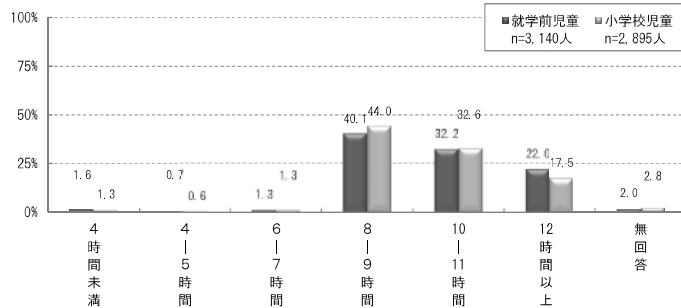
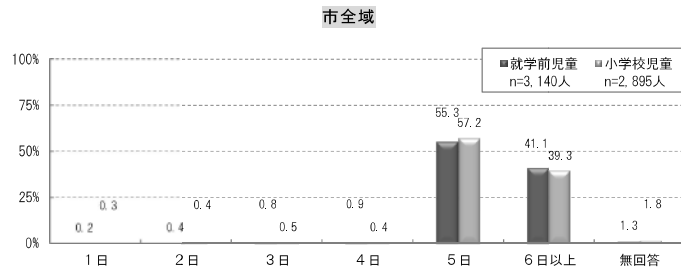


父親の就労日数・就労時間について、就学前児童では「5日」(48.9~60.1%)、「8-9時間」(31.0~47.6%)、小学校児童では「5日」(52.0~62.3%)、「8-9時間」(36.1~51.8%)が相対的に多くなっています。

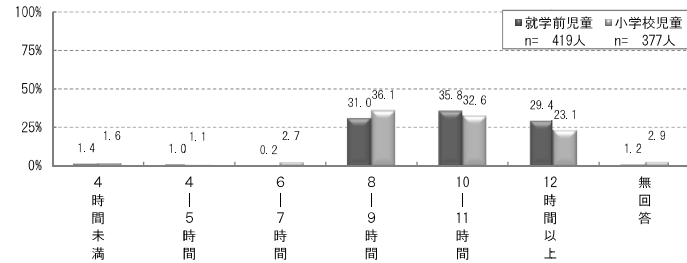
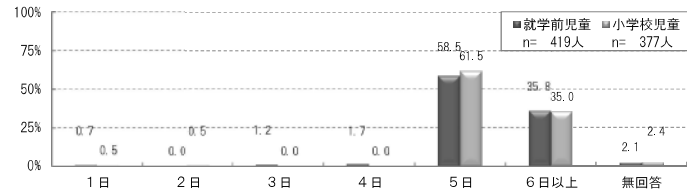
両者ともに「6日以上」の出勤日をみると、就学前児童においては南区で47.5%、小学校児童においては北区・南区で44.9%が最も多くなっています。

また、両者ともに「10時間以上」の就労時間では、中央区で55.7%以上、西区で54.9%以上、江南区で52.8%以上の順となっています。

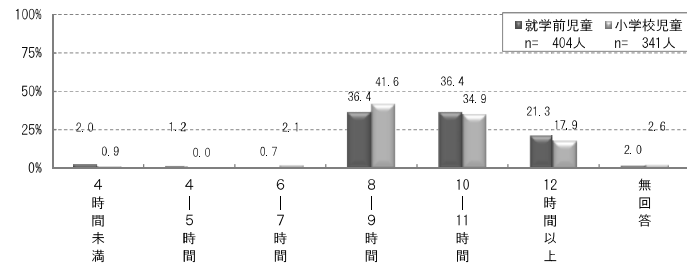
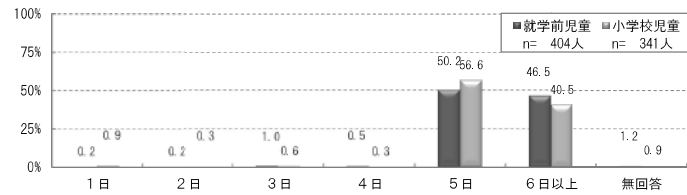
問 8(1)-1[問 8(1)-1] 父親の就労日数・就労時間



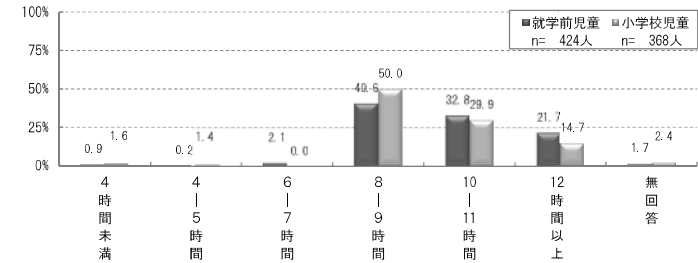
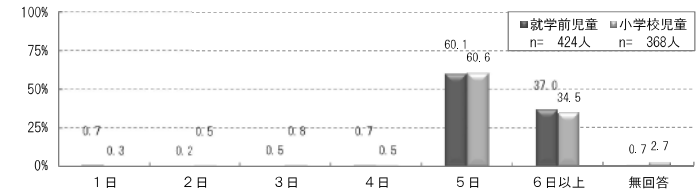
中央区



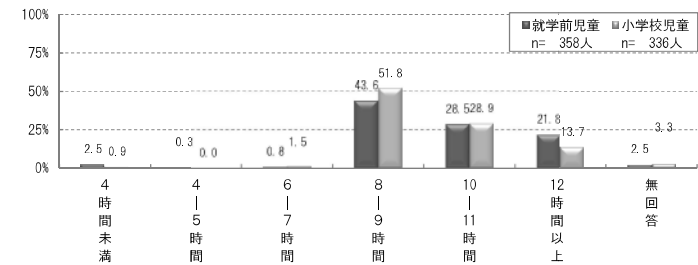
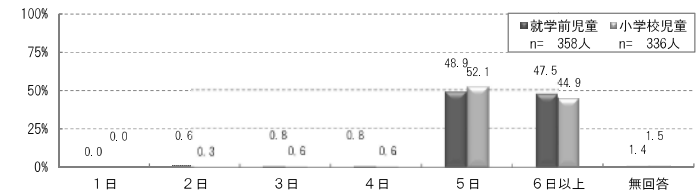
江南区



秋葉区

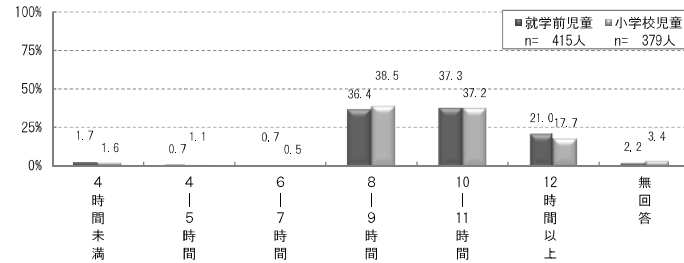
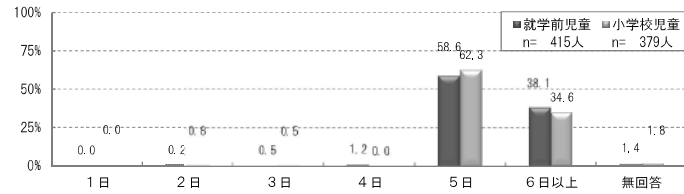


南区

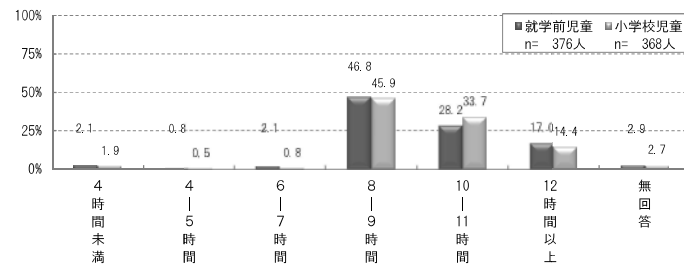
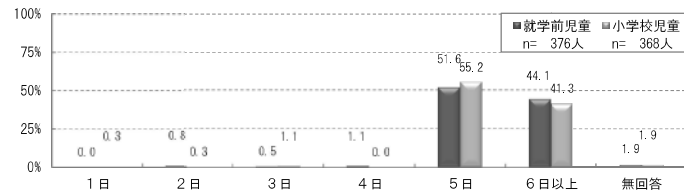




西区



西蒲区

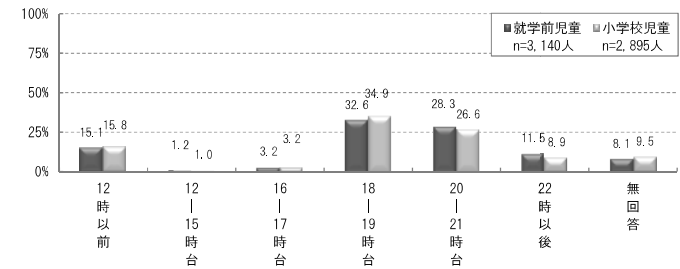
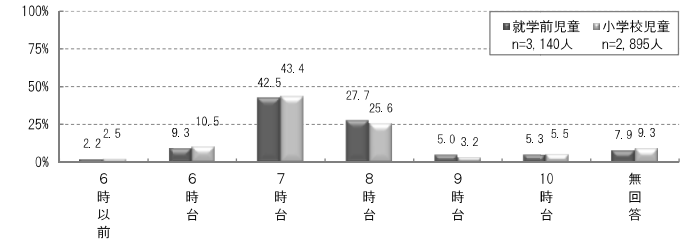


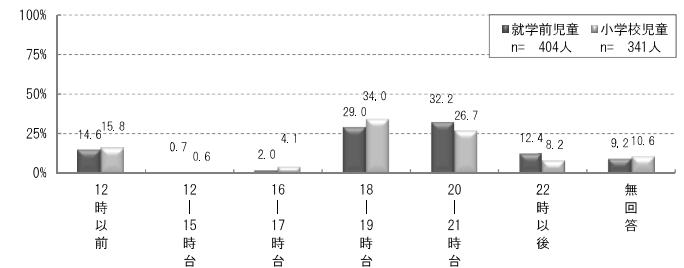
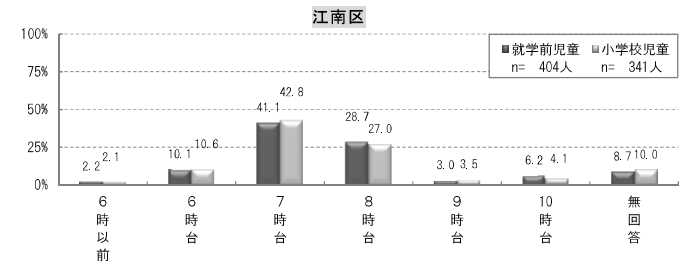
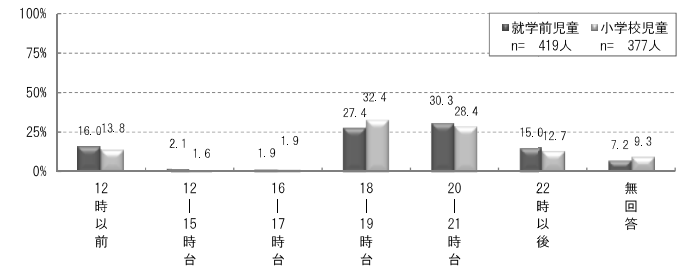
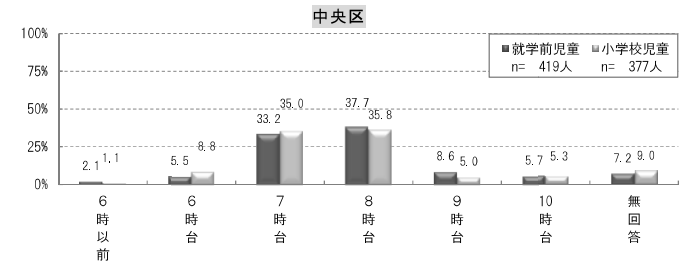
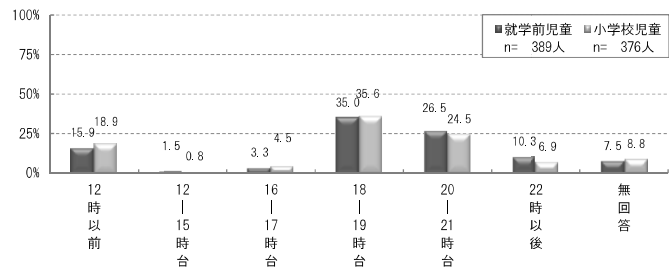
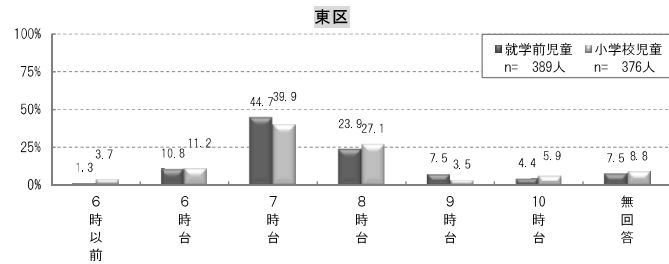
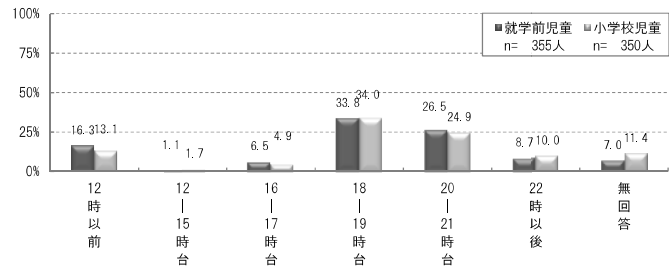
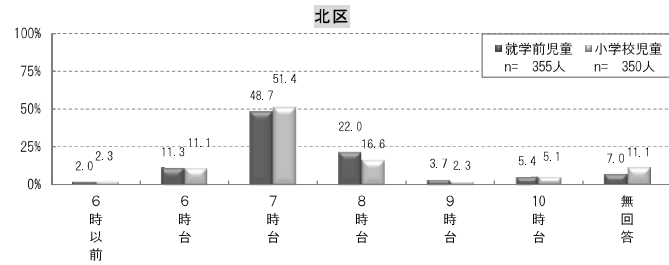
父親の出勤時間について、各区とも「7時台」（就学前児童 39.7～48.7％・小学校児童 39.9～51.4％）、「8時台」（就学前児童 21.3～29.6％・小学校児童 16.6～29.8）の順となっており、中央区では「8時台」（就学前児童 37.7％・小学校児童 35.8％）、「7時台」（就学前児童 33.2％・小学校児童 35.0％）と順位が入れ替わっています。

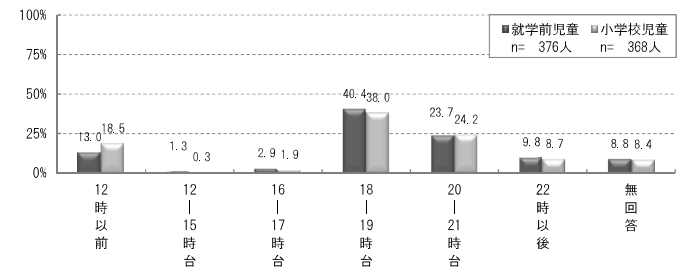
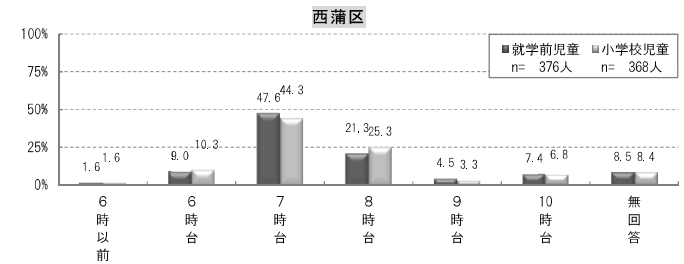
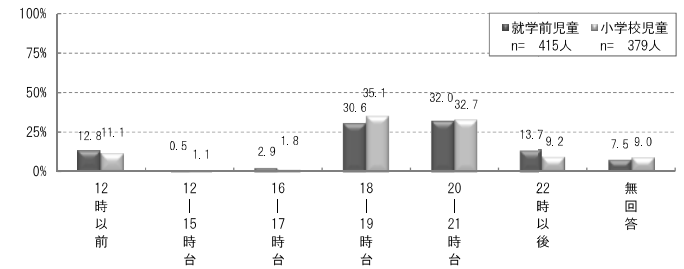
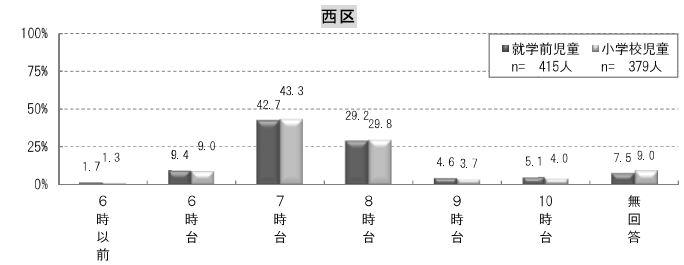
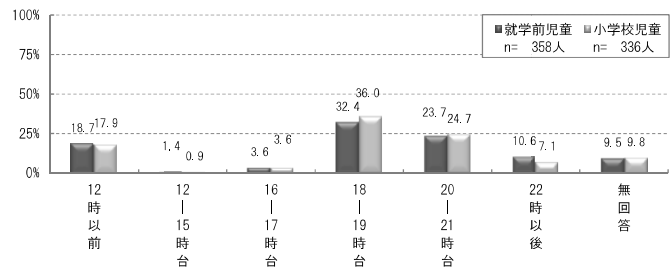
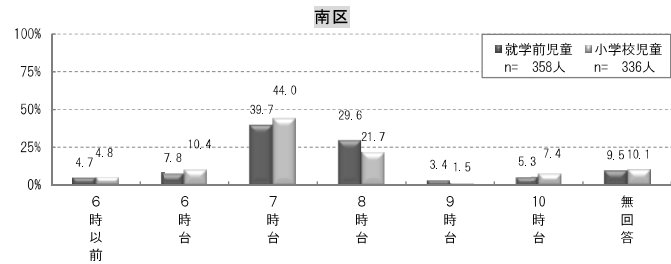
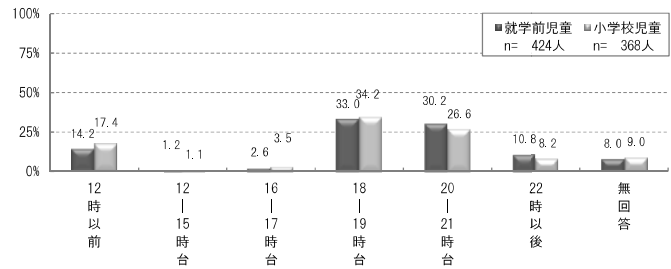
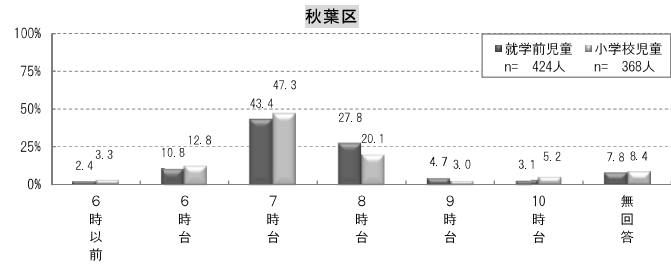
帰宅時間について、就学前児童の中央区・江南区・西区においては「20～21時台」（30.3～32.2％）、「18～19時台」（27.4～30.6％）の順となっていますが、それ以外の区では就学前児童・小学校児童ともに「18～19時台」（32.4～38.0％）、「20～21時台」（23.7～32.7％）の順となっています。

問8(1)-2[問8(1)-2] 父親の出勤時間・帰宅時間

市全域





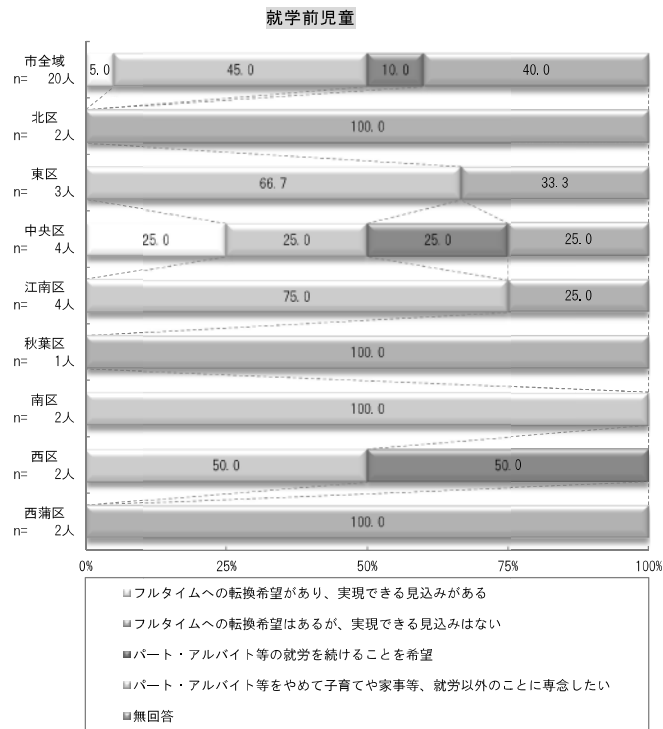


父親のパートタイムからフルタイム勤務への意向、就労していない父親の今後の就労希望、就労していない父親の就労希望時の末子の年齢について、回答者数が少ないため比較することはできませんでした。

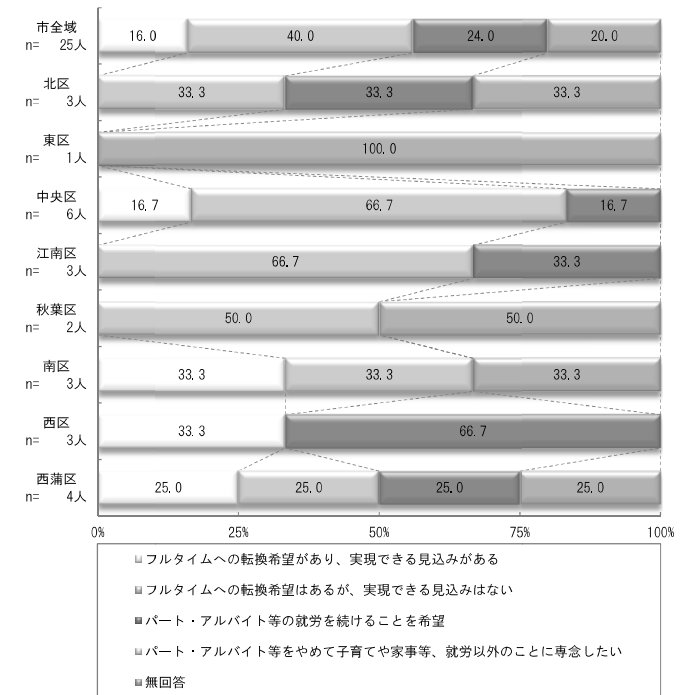
就労していない父親の今後の就労希望についても回答者数が少ないため単純に比較することはできませんが、各区ともに就学前児童・小学校児童において、回答者の大半が「フルタイム」を希望する傾向がありました。

父親の希望就労日数と希望就労時間については、該当者はありませんでした。

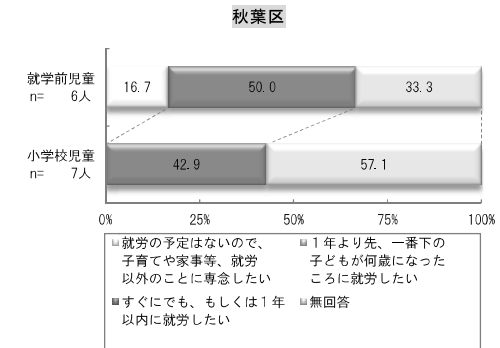
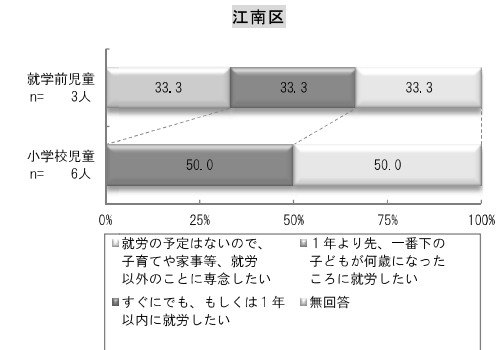
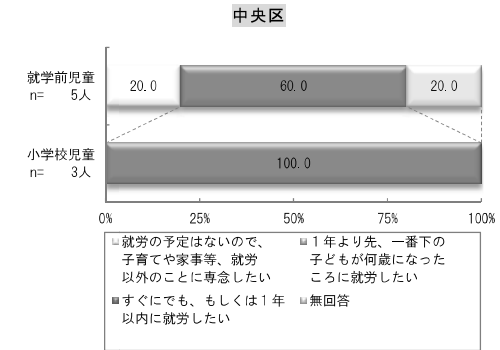
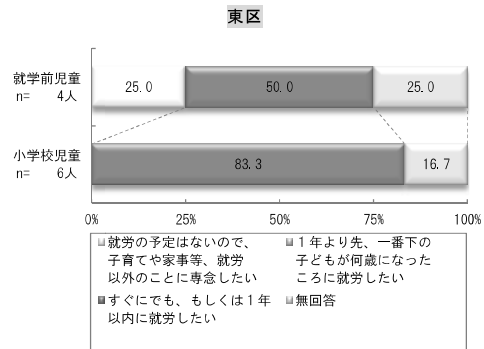
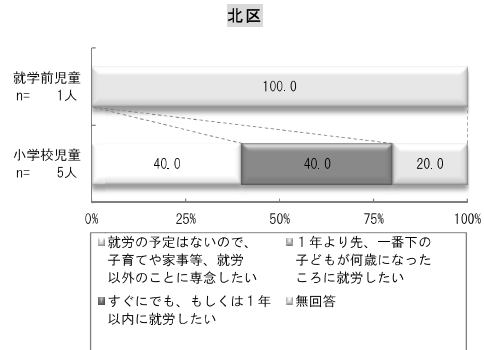
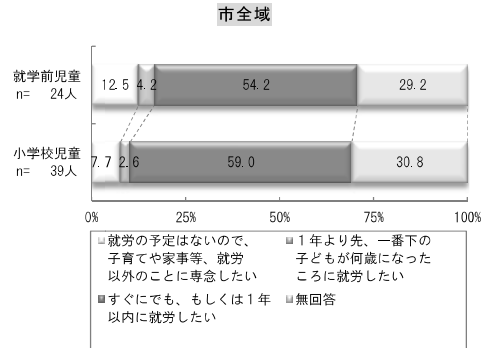
問9(1)[問9(1)] 父親のパートタイムからフルタイム勤務への意向



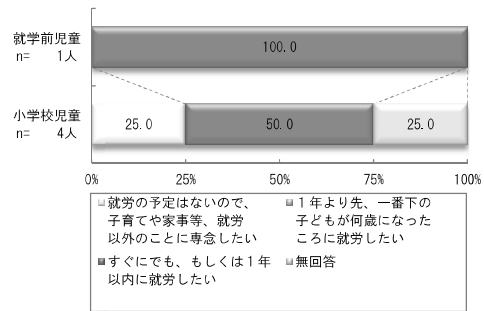
**小学校児童**



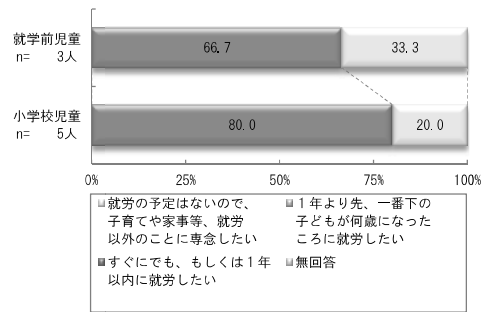
問 10(1) [問 10(1)] 就労していない父親の今後の就労希望



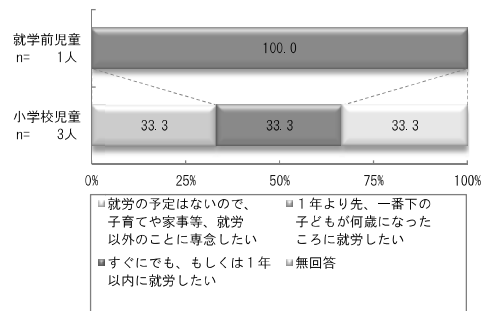
南区



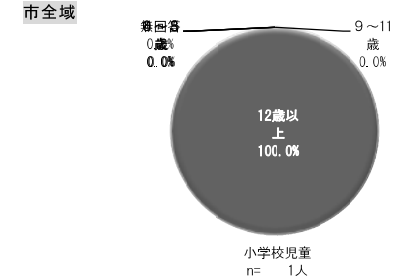
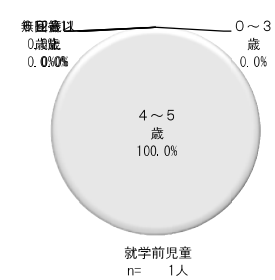
西区



西蒲区



問 10(1) [問 10(1)] 就労していない父親の就労希望時の末子の年齢



北区

該当者はありません。

該当者はありません。

東区

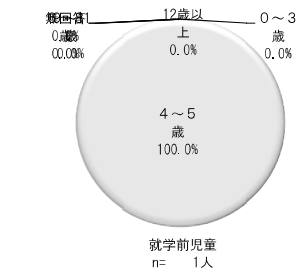
該当者はありません。

該当者はありません。

中央区

該当者はありません。

該当者はありません。



江南区

該当者はありません。

秋葉区

該当者はありません。

該当者はありません。

南区

該当者はありません。

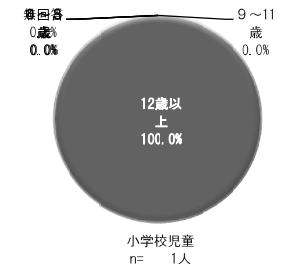
該当者はありません。

西区

該当者はありません。

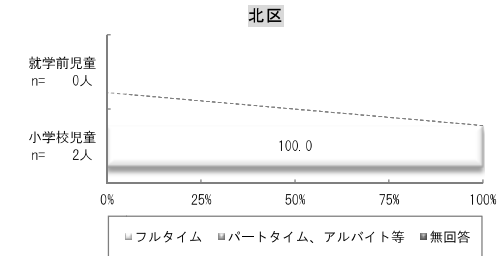
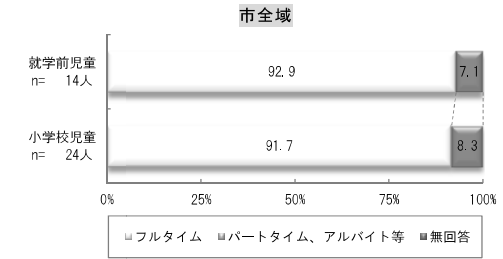
該当者はありません。

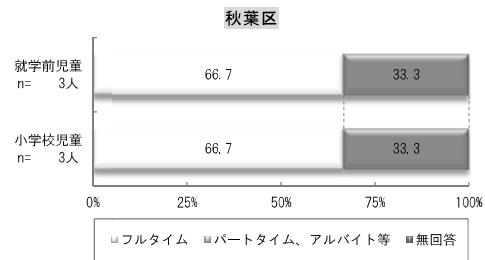
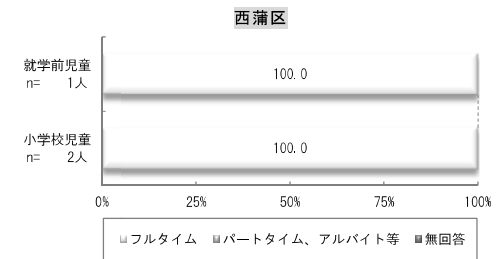
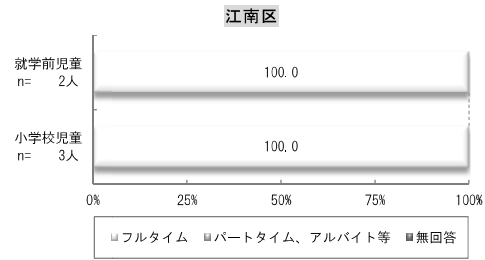
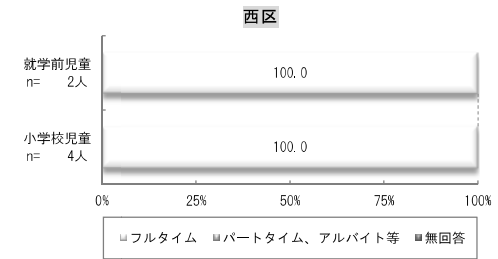
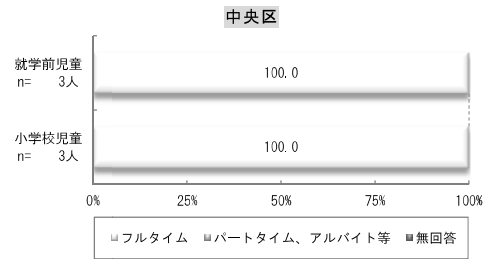
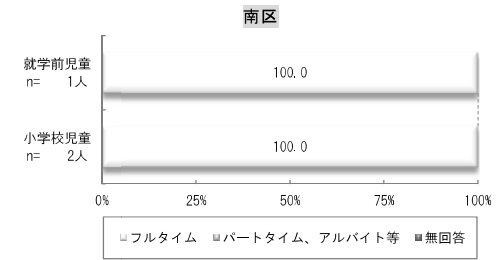
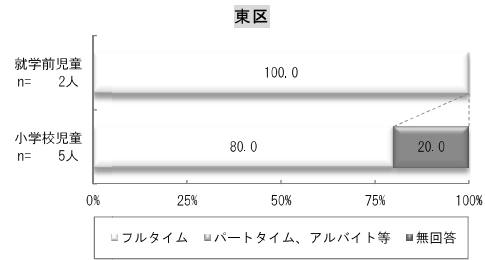
西蒲区



該当者はありません。

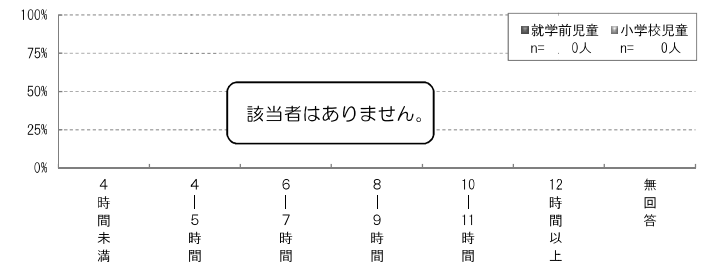
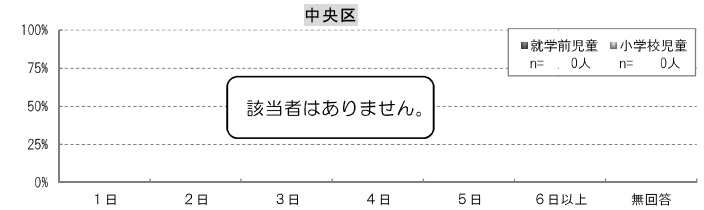
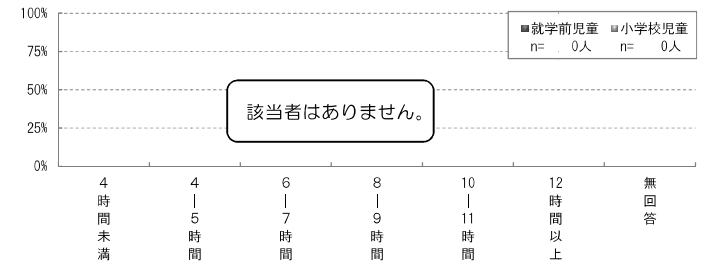
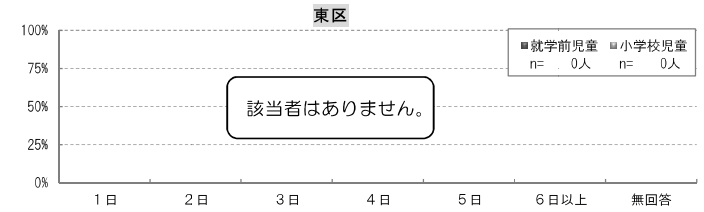
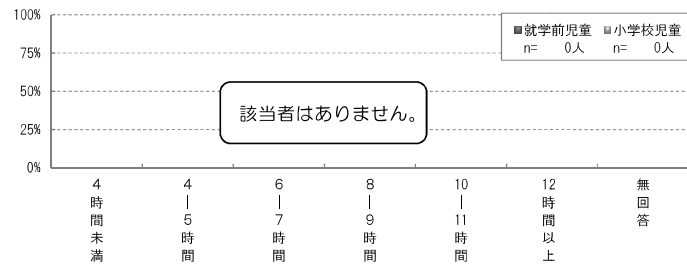
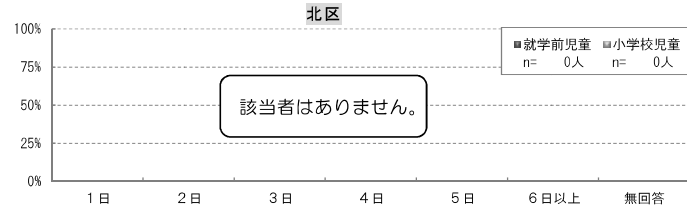
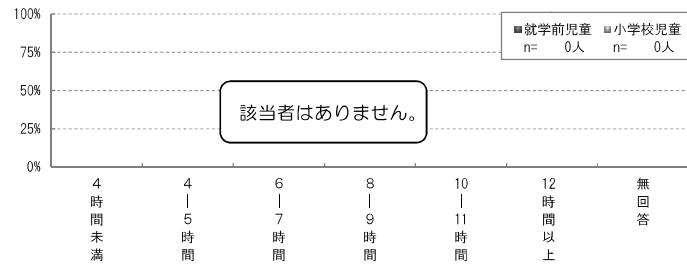
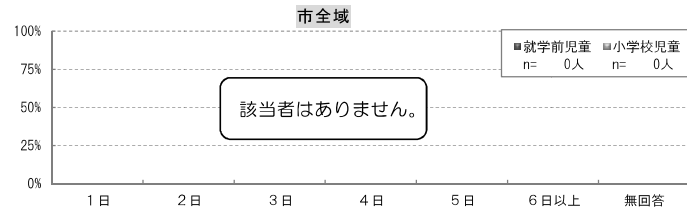
問 10(1)-1 [問 10(1)-1] 就労していない父親の今後の就労希望

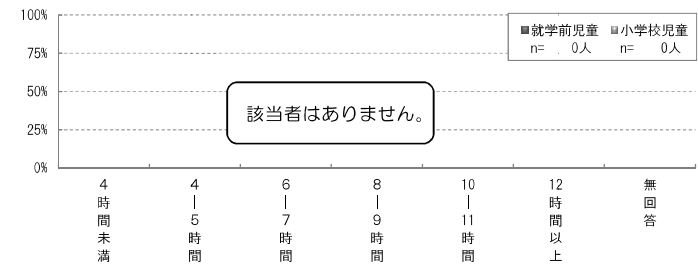
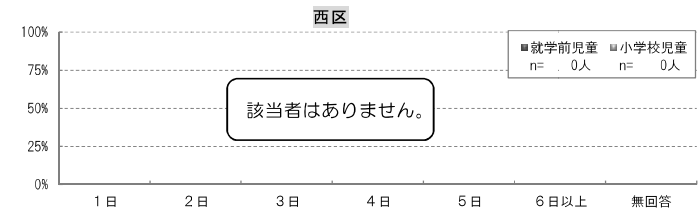
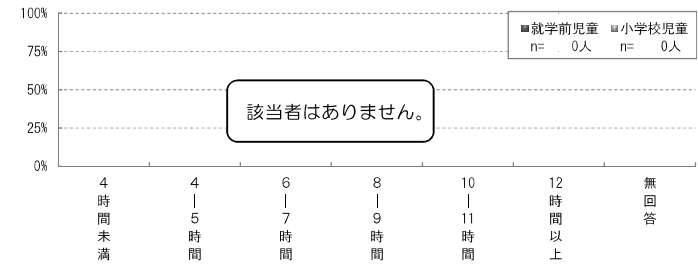
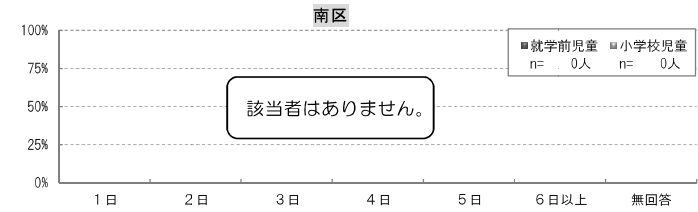
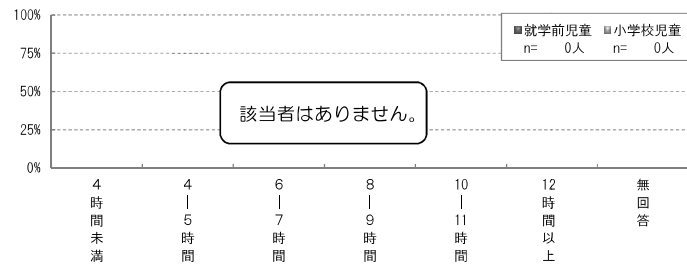
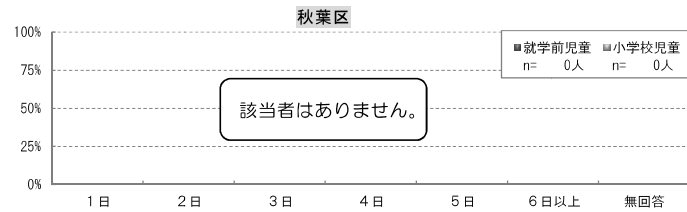
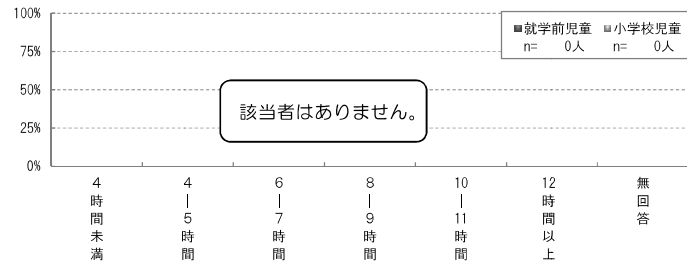
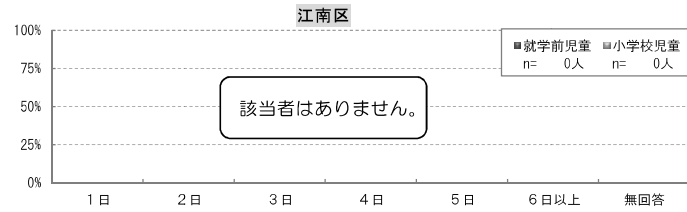


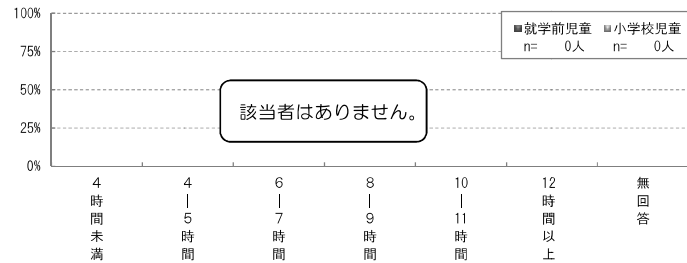
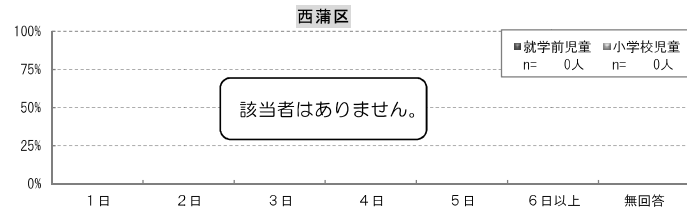




問 10(1)-1[問 10(1)-1] 父親の希望就労日数と希望就労時間





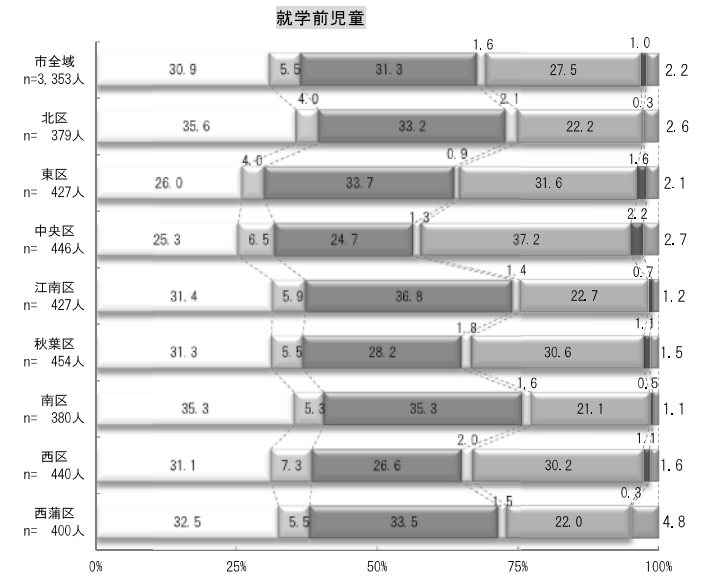


(2) 母親の就労状況

母親の就労状況について、就学前児童では「フルタイムで就労しており、産休・育休・介護休業中ではない」をはじめ就労している方は、南区で77.4%、江南区で75.4%、北区で74.9%の順に多い一方、中央区で57.8%と最も少なくなっています。

現在、「産休・育休・介護休業中である」方は、西区で9.3%、中央区で7.8%、江南区・秋葉区で各7.3%の順に多くなっています。

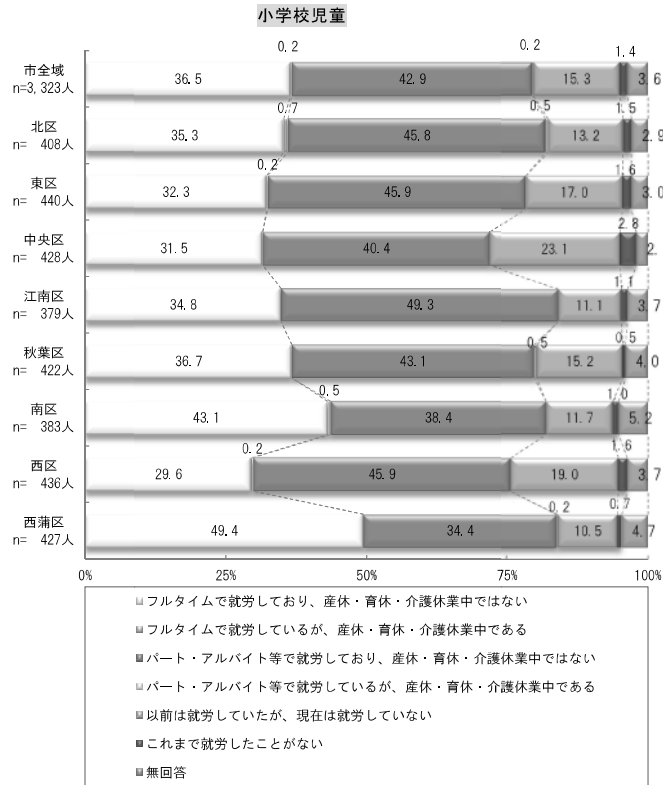
問8(2) [問8(2)] 母親の就労状況



- フルタイムで就労しており、産休・育休・介護休業中ではない
- フルタイムで就労しているが、産休・育休・介護休業中である
- パート・アルバイト等で就労しており、産休・育休・介護休業中ではない
- パート・アルバイト等で就労しているが、産休・育休・介護休業中である
- 以前は就労していたが、現在は就労していない
- これまで就労したことがない
- 無回答

母親の就労状況について、小学校児童では「フルタイムで就労しており、産休・育休・介護休業中ではない」をはじめ就労している方は、江南区で84.2%、西蒲区で84.1%、北区で82.4%の順に多い一方、中央区で72.0%と最も少なくなっています。

現在、「産休・育休・介護休業中である」方は、北区で1.2%、秋葉区・南区で各0.5%の順に多くなっています。

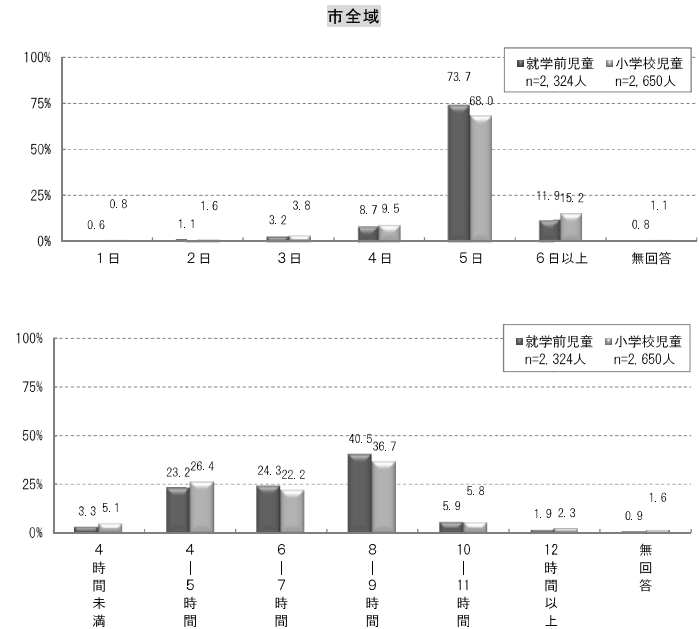


母親の就労日数・就労時間について、就学前児童では「5日」(69.4~78.6%)、「8-9時間」(37.1~44.6%)、小学校児童では「5日」(64.1~71.2%)、「8-9時間」(31.3~44.0%)が最も多くなっています。

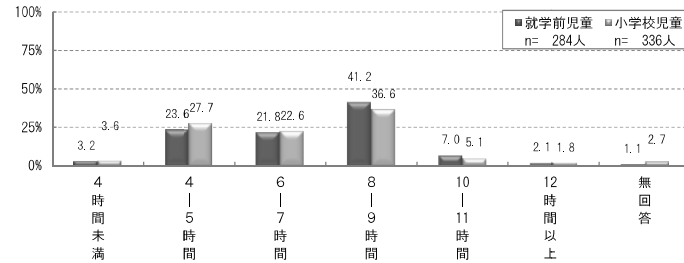
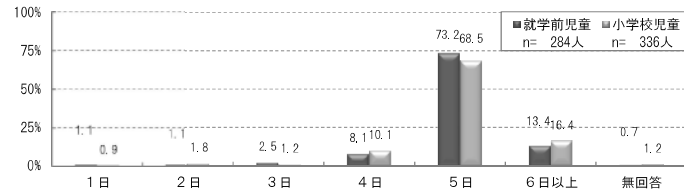
両者ともに「6日以上」の出勤日を見ると、就学前児童においては南区で14.6%、小学校児童においては西蒲区で20.6%が最も多くなっています。

また、両者ともに「10時間以上」の就労時間では、就学前児童において西区(10.2%)、小学校児童において南区(11.1%)が最も多くなっています。

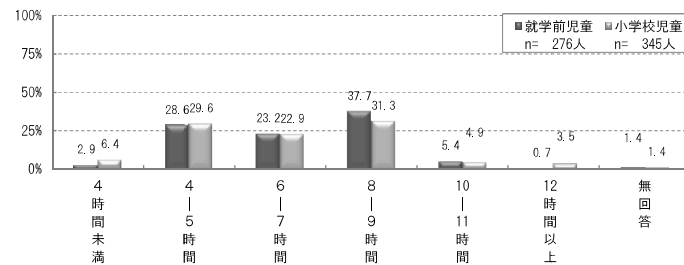
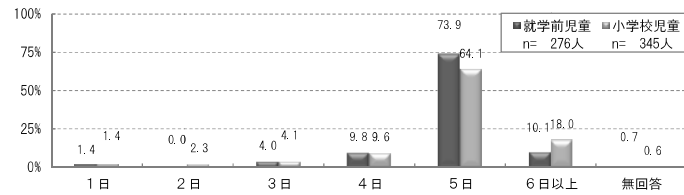
問8(2)-1[問8(2)-1] 母親の就労日数・就労時間



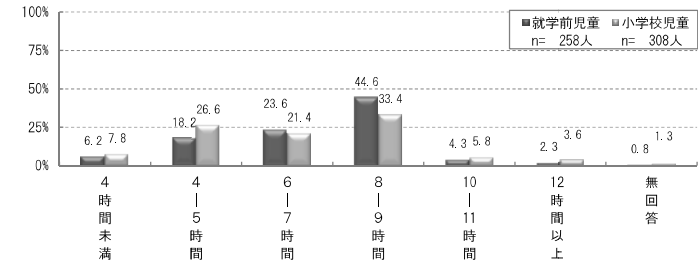
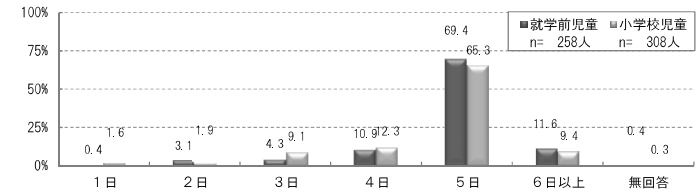
北区



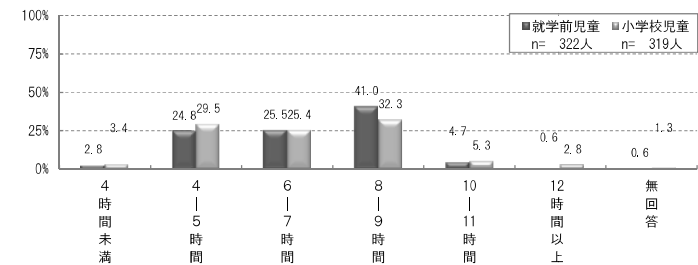
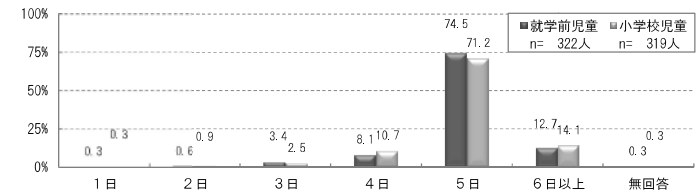
東区



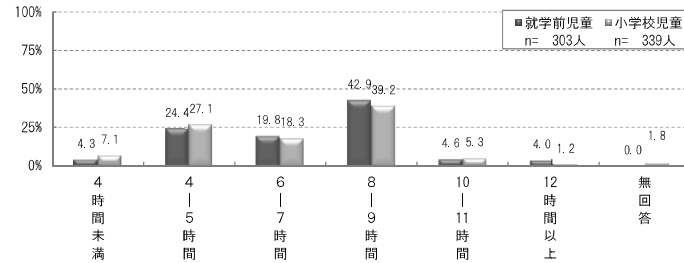
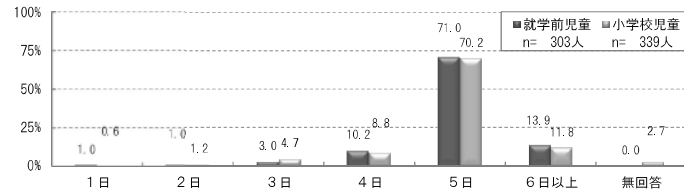
中央区



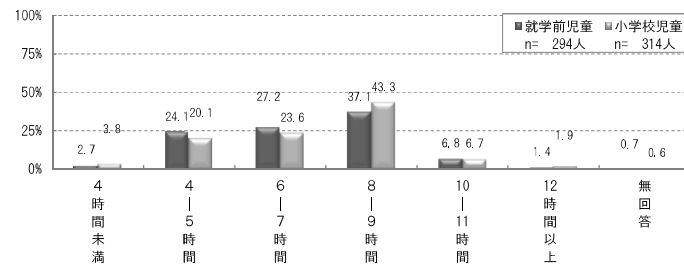
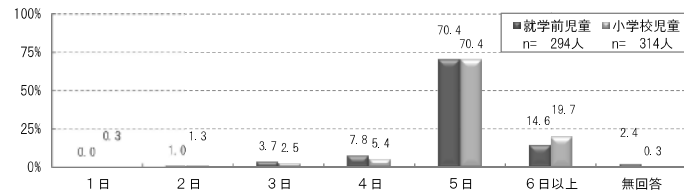
江南区



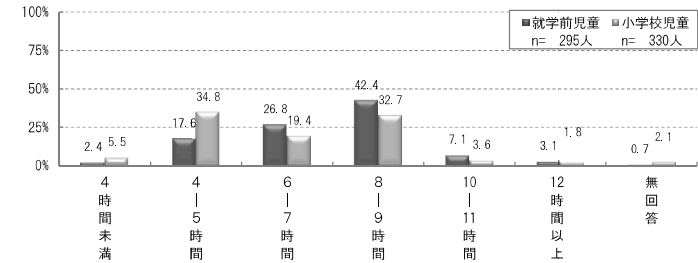
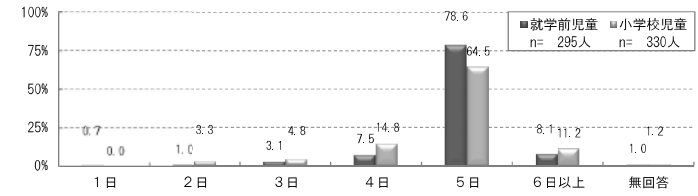
秋葉区



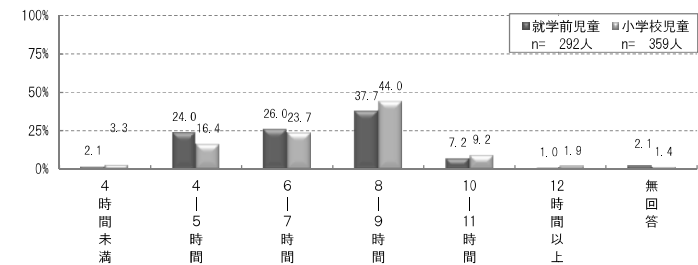
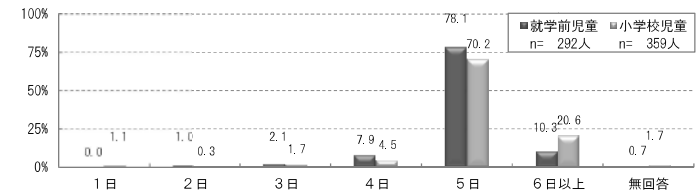
南区



西区



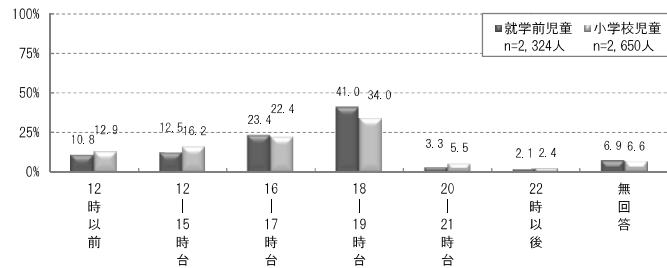
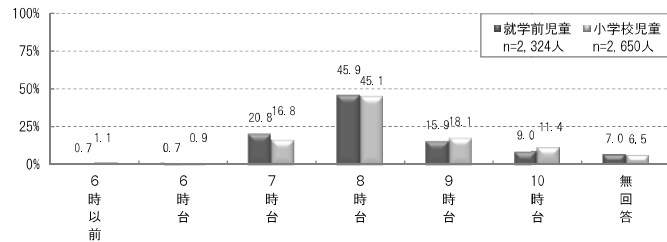
西蒲区



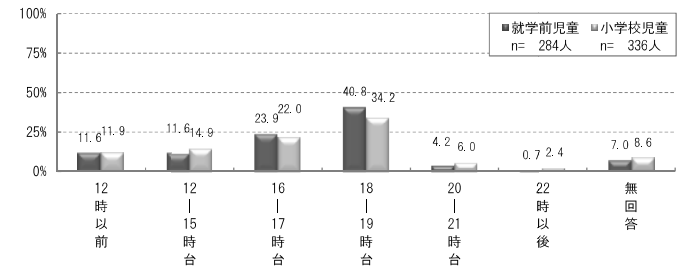
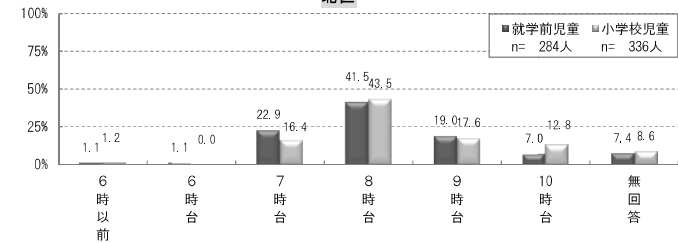
母親の出勤時間をみると、各区ともに「8時台」（就学前児童 41.3～51.5％・小学校児童 41.2～49.6％）が最も多くなっています。帰宅時間においては、「18～19時台」（就学前児童 33.0～47.3％・小学校児童 27.9～38.9％）が最も多くなっており、「20時以降」の帰宅については、就学前児童・小学校児童ともに西蒲区（就学前児童 7.5％・小学校児童 11.4％）が最も多くなっています。

問8(2)-2[問8(2)-2] 母親の出勤時間・帰宅時間

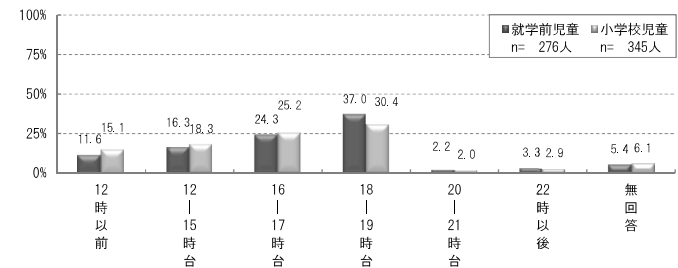
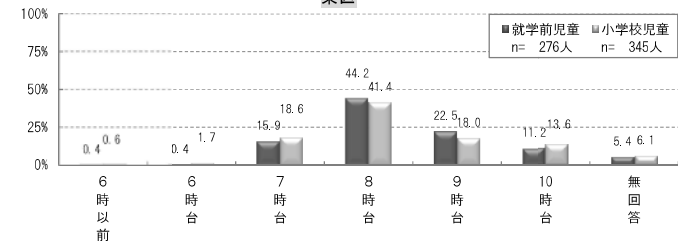
市全域



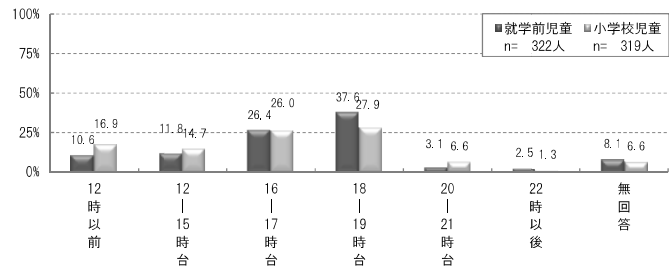
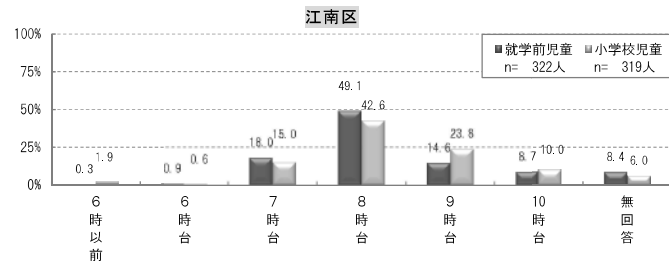
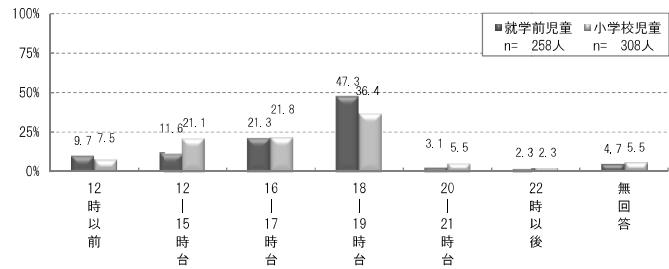
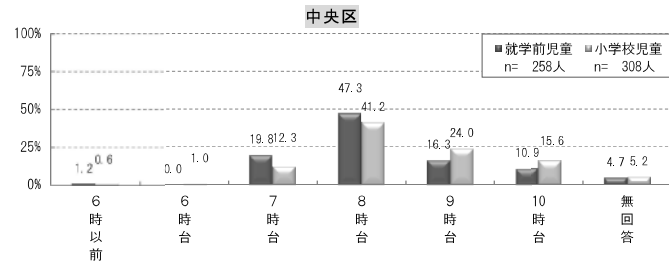
北区



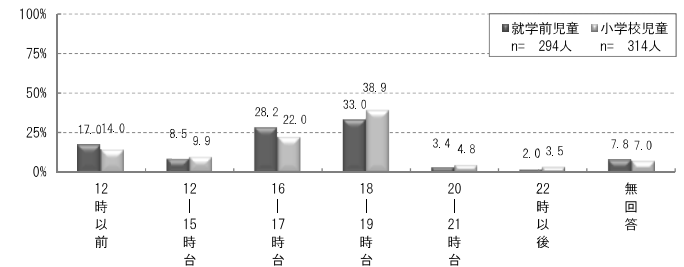
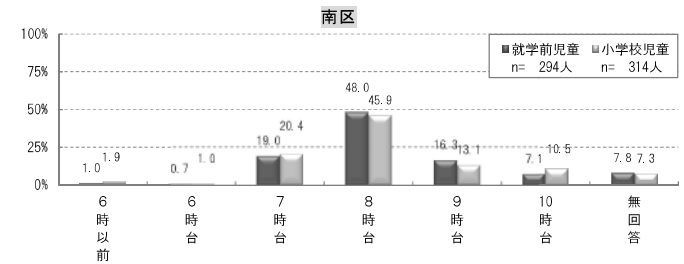
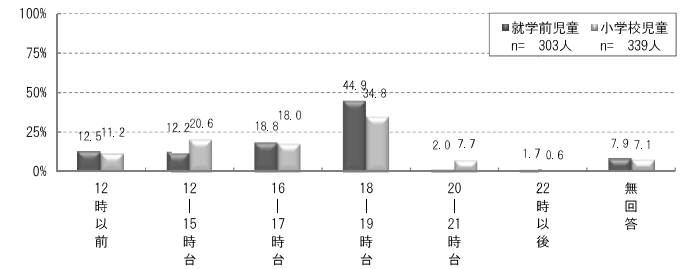
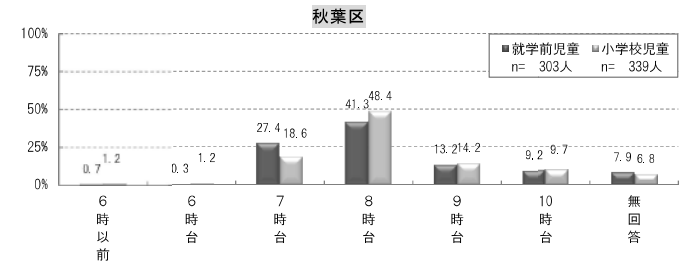
東区



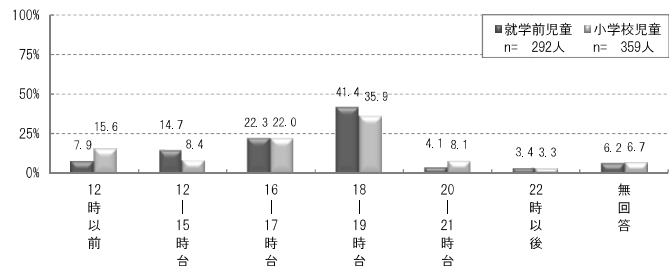
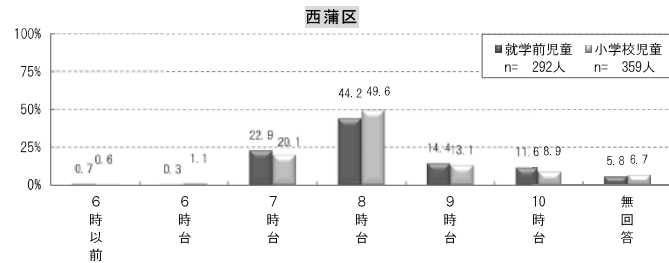
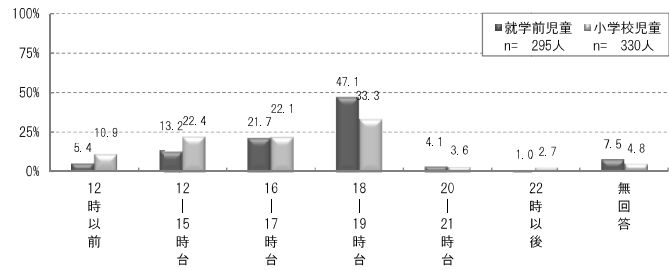
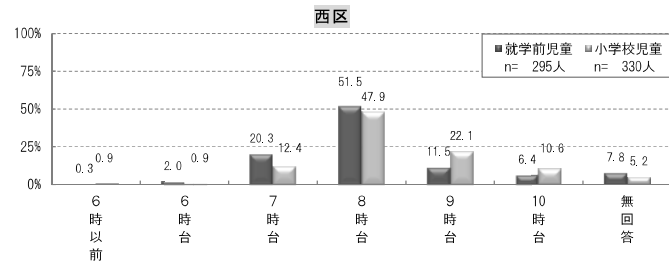
第1章 地域別の子育て家庭を取り巻く環境



新潟市



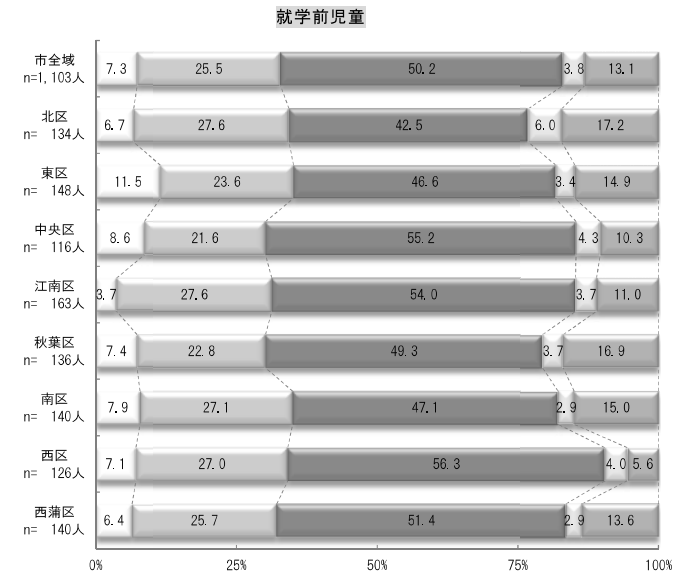




母親のパートタイムからフルタイム勤務への意向をみると、就学前児童において、フルタイム勤務の希望では東区（35.1%）が最も多く、秋葉区（30.1%）が最も低くなっています。実現できる見込みについては、「東区」（11.5%）が最も多く、江南区（3.7%）が最も少なくなっています。

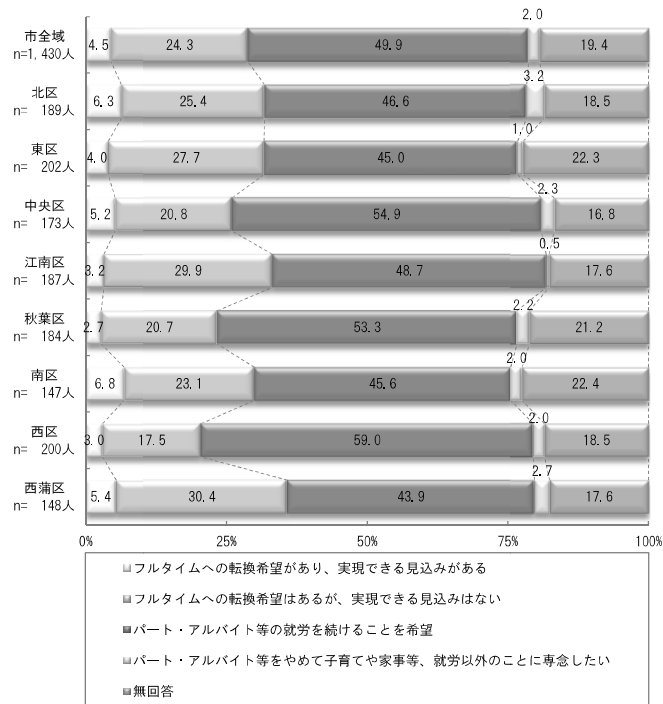
一方、小学校児童において、フルタイムの希望では西蒲区（35.8%）が最も多く、西区（20.5%）が最も低くなっています。実現できる見込みについては、「南区」（6.8%）が最も多く、秋葉区（2.7%）が最も少なくなっています。

問9(2) [問9(2)] 母親のパートタイムからフルタイム勤務への意向



- フルタイムへの転換希望があり、実現できる見込みがある
- フルタイムへの転換希望はあるが、実現できる見込みはない
- パート・アルバイト等の就労を続けることを希望
- パート・アルバイト等をやめて子育てや家事等、就労以外のことに専念したい
- 無回答

小学校児童

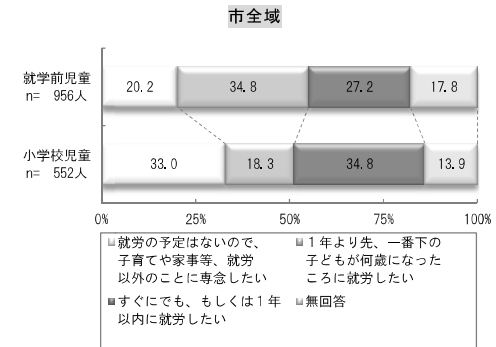


就労していない母親の今後の就労希望をみると、就学前児童においては西蒲区を除き、「1年より先子どもが何歳になったら就労したい」(31.0~41.5%)が最も多くなっています。一方、小学校児童においては北区・中央区・南区で「就労の予定はないので、子育てや家事等、就労以外のことに専念したい」(34.2~38.3%)、東区・江南区・秋葉区・南区・西区・西蒲区で「すぐにも、もしくは1年以内に就労したい」(33.3~39.6%)が最も多くなっています。

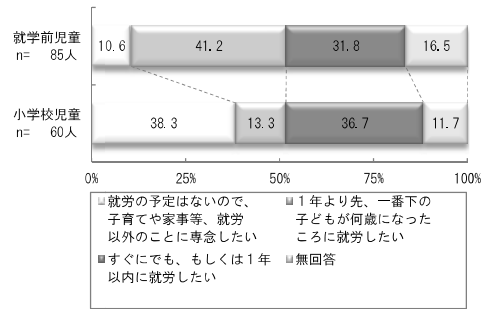
希望する勤務形態をみると、就学前児童・小学校児童ともに「パートタイム・アルバイト等」(就学前児童 61.2~80.6%・小学校児童 56.5~81.1%)がすべての区で最も多くなっています。

就労時期となる子どもの年齢としては、就学前児童において、中央区・秋葉区で「6~8歳」(41.3~47.1%)、それ以外の区で「0~3歳」(35.5~69.2%)が最も多くなっています。一方、小学校児童において、江南区・秋葉区・西蒲区で「9~11歳」(50.0~66.7%)、北区・東区・中央区・江南区・南区・西区で「12歳以上」(50.0~64.3%)が最も多くなっています。

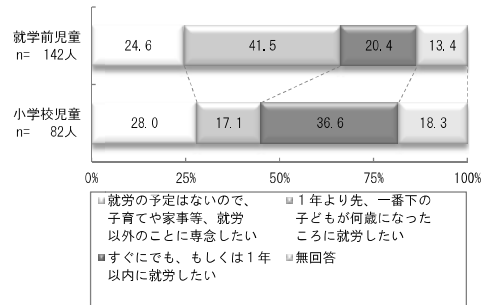
問10(2) [問10(2)] 就労していない母親の今後の就労希望



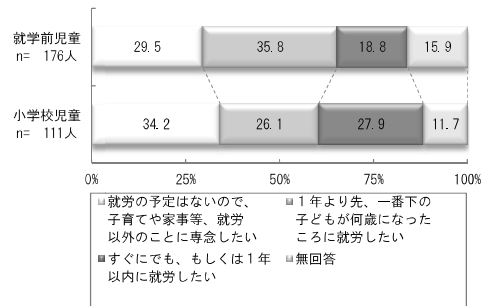
北区



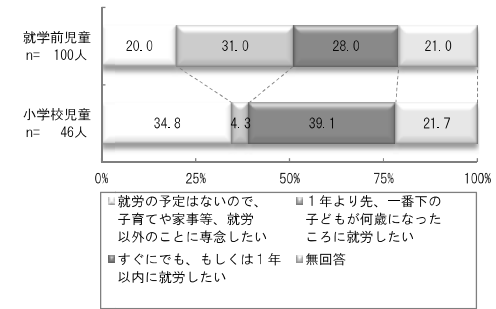
東区



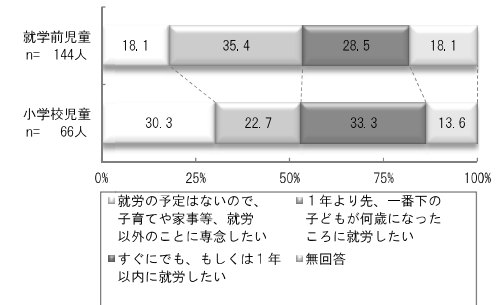
中央区



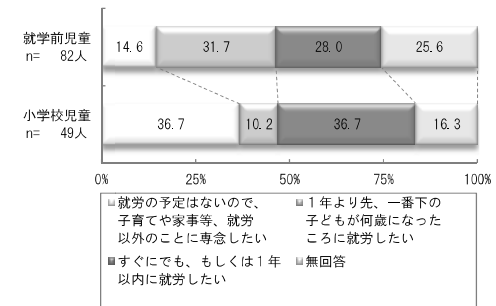
江南区



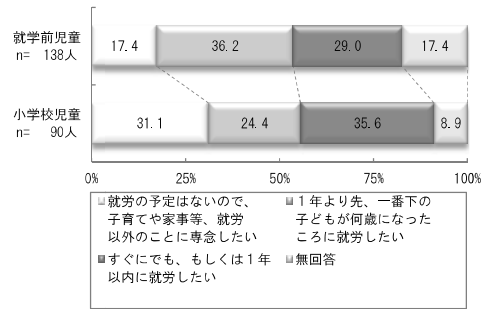
秋葉区



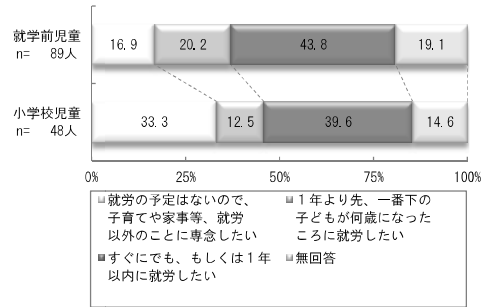
南区



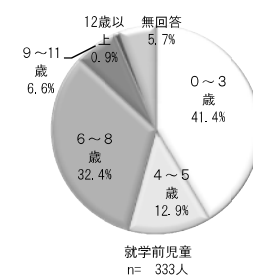
西区



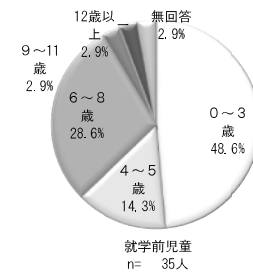
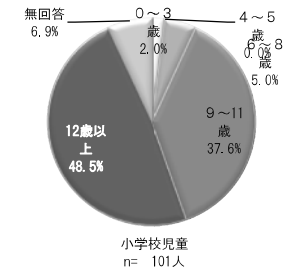
西蒲区



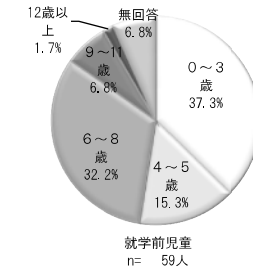
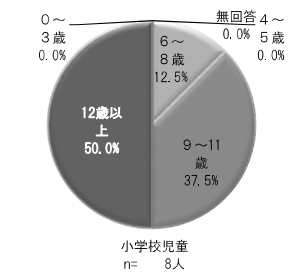
問10(2) [問10(2)] 就労していない母親の就労希望時の末子の年齢



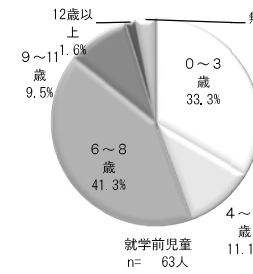
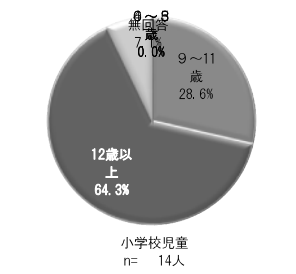
市全域



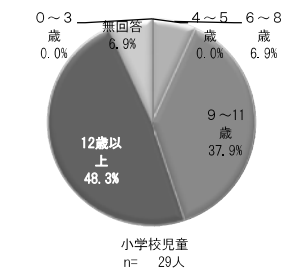
北区



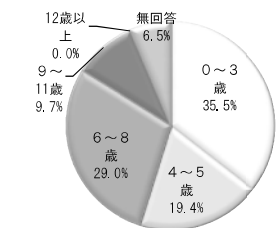
東区



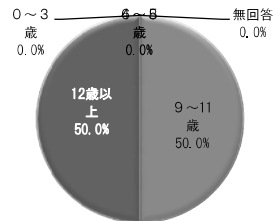
中央区



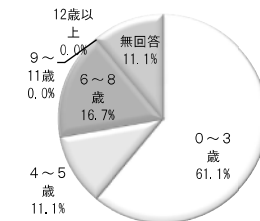
第1章 地域別の子育て家庭を取り巻く環境



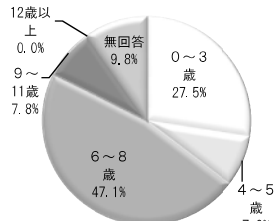
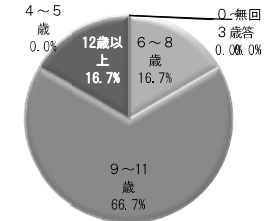
江南区



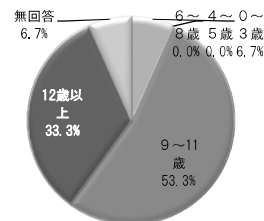
新潟市



西蒲区

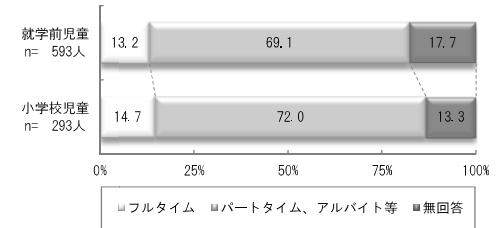


秋葉区

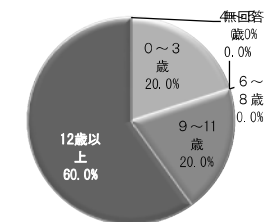
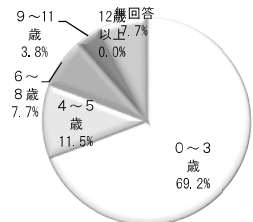


問 10-1 (2) [問 10-1 (2)] 就労していない母親の今後の就労希望

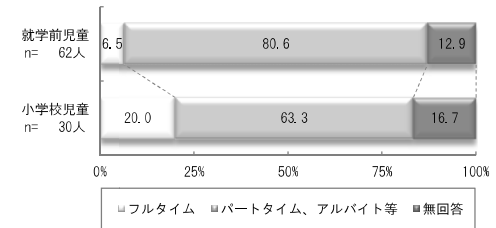
市全域



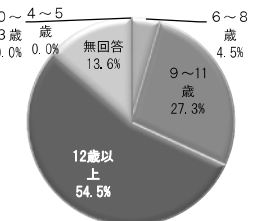
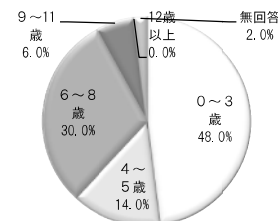
南区



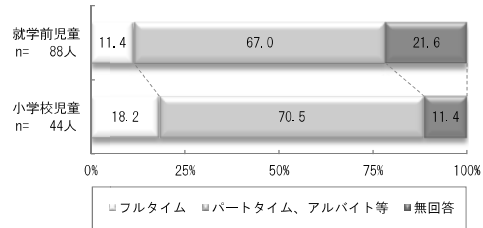
北区



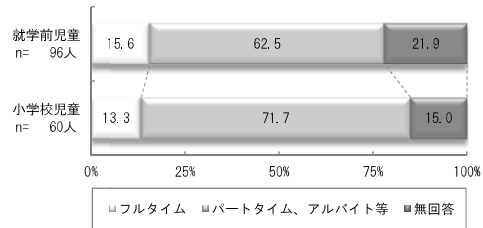
西区



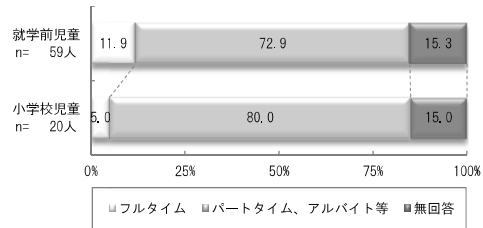
東区



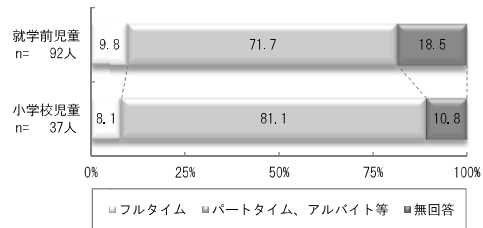
中央区



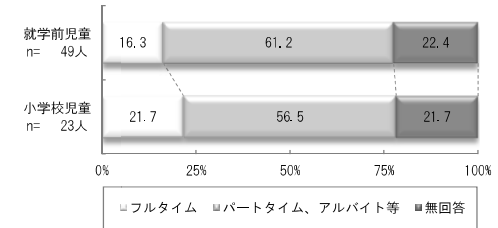
江南区



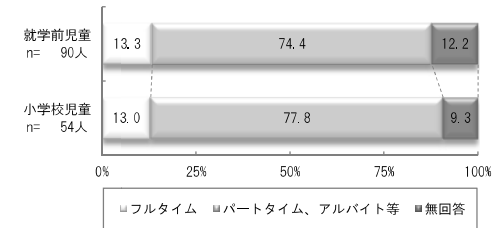
秋葉区



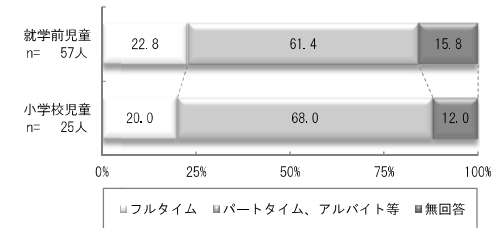
南区



西区



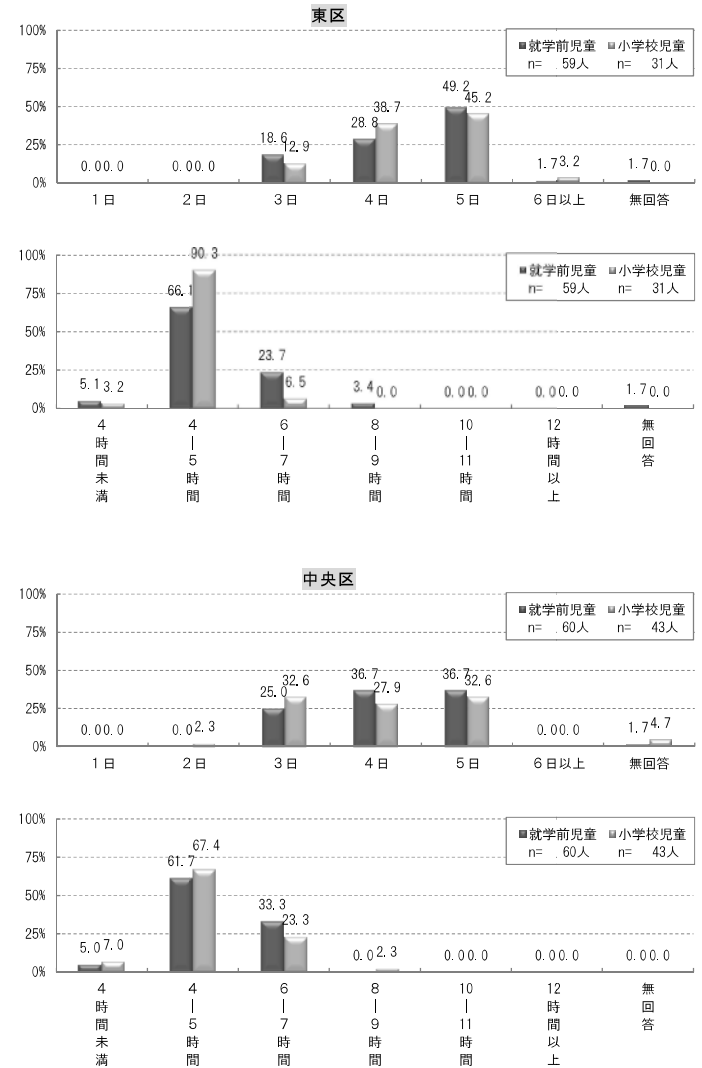
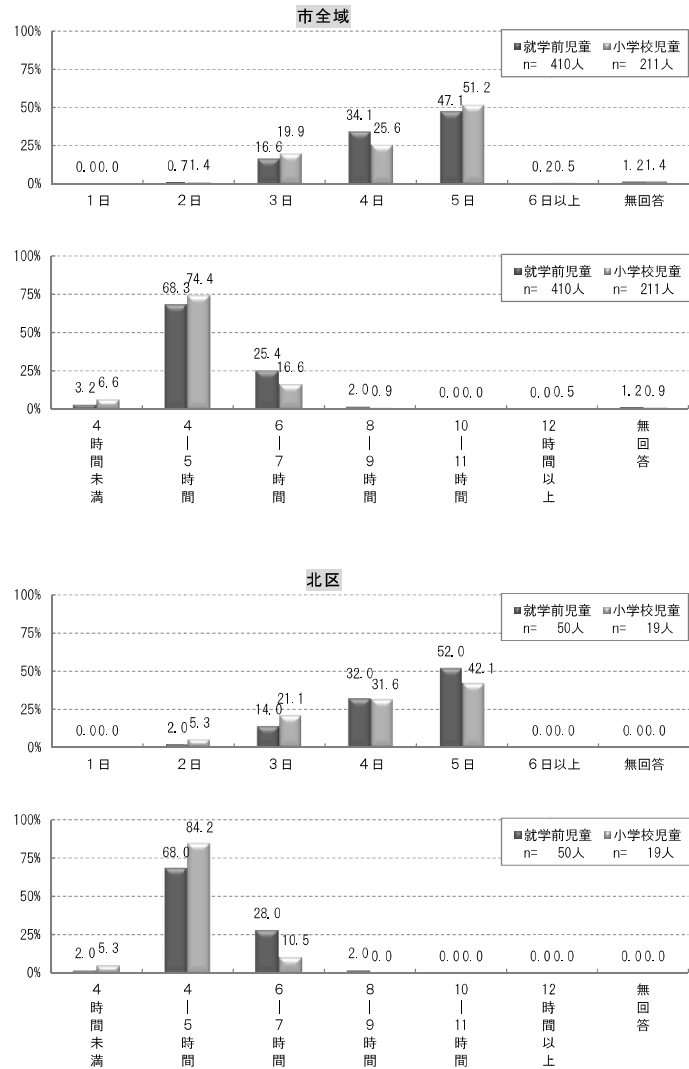
西蒲区



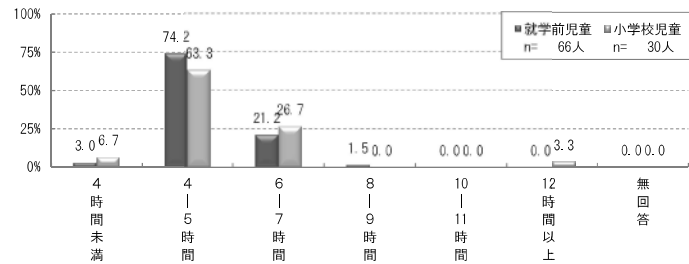
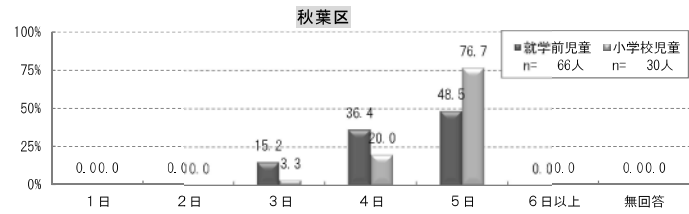
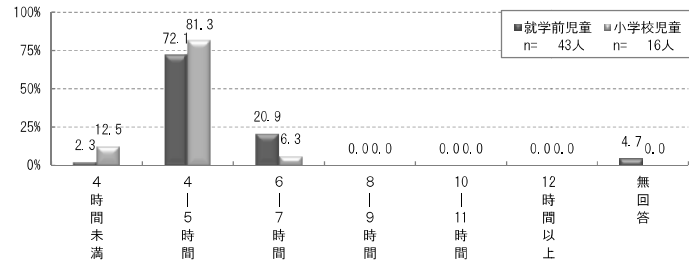
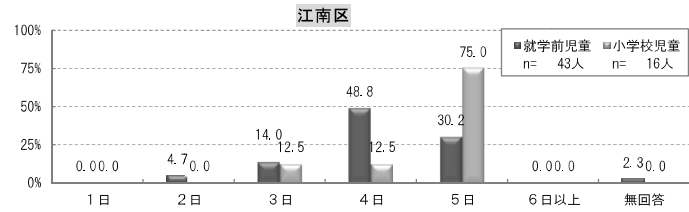
母親の希望就労日数をみると、就学前児童において中央区・江南区では「4日」(36.7~48.8%)、それ以外の区では「5日」(36.7~68.6%)が最も多く、小学校児童においては、中央区・南区では「3日」(32.6~38.5%)、それ以外の区では「5日」(32.6~82.4%)が最も多くなっています。

希望就労時間をみると、就学前児童において「4-5時間」(60.0~74.2%)がすべての区で最も多く、小学校児童でも「4-5時間」(58.8~90.3%)がすべての区で最も多くなっています。

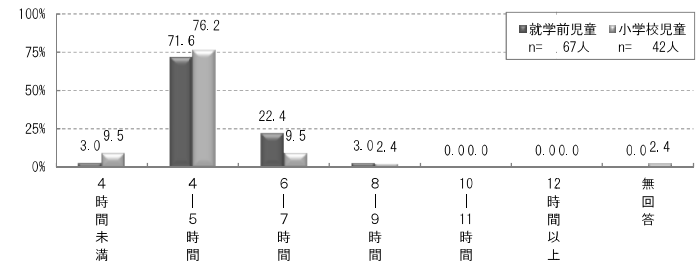
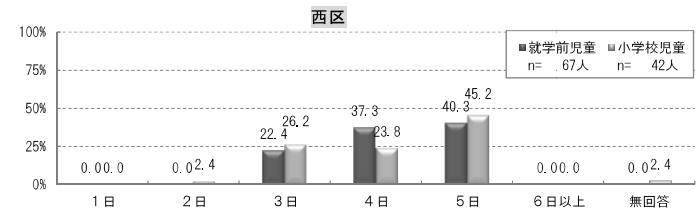
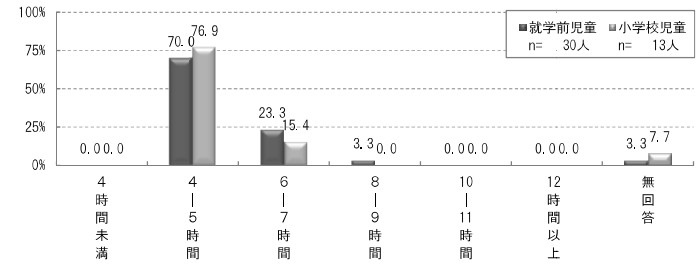
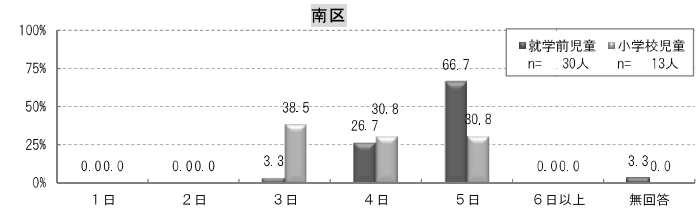
問 10-1 (2) [問 10-1 (2)] 母親の希望就労日数と希望就労時間



第1章 地域別の子育て家庭を取り巻く環境



新潟市





第1章 地域別の子育て家庭を取り巻く環境

西蒲区

