

平成29年度 新潟市における重大事故報告について

重大事故とは

「死亡事故及び

治療に要する期間が30日以上を負傷や疾病を伴う重篤な事故」等

事故報告提出先 県少子化対策課 ⇒ 国
消費者庁消費者安全課

公立保育施設 714
私立保育園 584
私立認定こども園 122
地域型保育事業施設 10

◆平成29年度

保育課へ届いた年間事故報告件数 1,430件

うち 国報告対象の事故件数 15件

(全報告件数の約1.1%)

○公私別 公立 6件
私立 9件

○施設別 保育園 13件
認定こども園 2件

○男女別 男 8件
女 7件

○内容別 骨折 14件
菌 1件

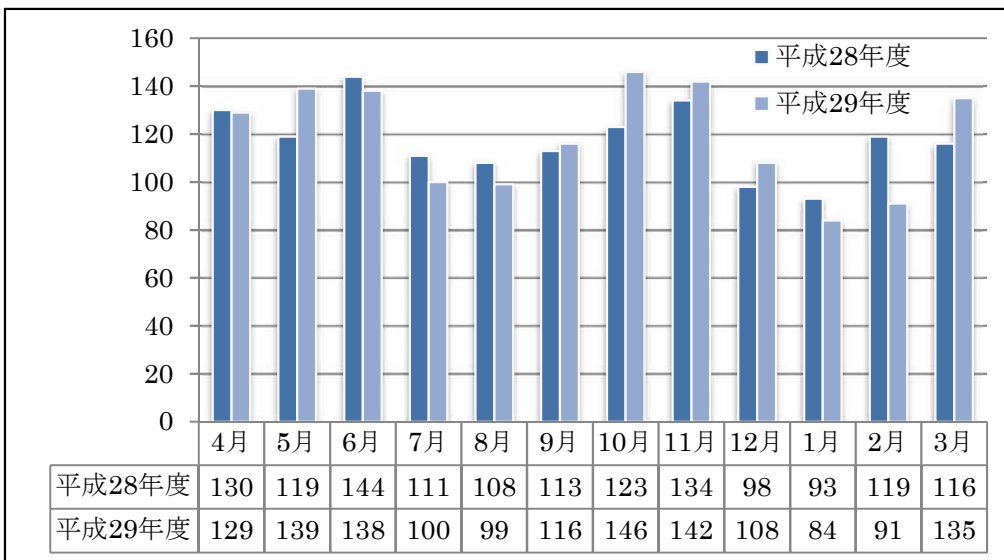
○年齢別 2歳 3件
(満年齢) 3歳 2件
4歳 3件
5歳 7件

事故報告件数 (H29. 4月～H30. 3)

※ 保育園, 認定こども園, 地域型保育事業施設の合計報告件数

| 平成29年度 | 4月 | 5月 | 6月 | 7月 | 8月 | 9月 | 10月 | 11月 | 12月 | 1月 | 2月 | 3月 | 計 | |
|-----------|--------|-----|-----|-----|-----|-----|-----|-----|-----|----|----|-----|------|-----|
| 報告件数(合計)* | 129 | 139 | 138 | 100 | 100 | 117 | 146 | 141 | 109 | 84 | 91 | 136 | 1430 | |
| 部位 | 骨折 | 10 | 5 | 4 | 6 | 4 | 11 | 8 | 5 | 5 | 4 | 7 | 8 | 77 |
| | 口・歯 | 53 | 46 | 42 | 32 | 29 | 31 | 39 | 41 | 39 | 34 | 32 | 54 | 472 |
| | 目・目の周り | 16 | 14 | 24 | 9 | 17 | 13 | 18 | 17 | 16 | 6 | 12 | 13 | 175 |
| | 肘内障 | 5 | 14 | 15 | 8 | 7 | 8 | 15 | 17 | 6 | 4 | 5 | 12 | 116 |
| | その他 | 45 | 60 | 53 | 45 | 43 | 54 | 66 | 61 | 43 | 36 | 35 | 49 | 590 |
| うち県・国への報告 | 1 | 1 | 0 | 3 | 1 | 3 | 1 | 1 | 0 | 1 | 2 | 1 | 15 | |

【月毎の事故報告件数】



毎月 100 件以上の事故報告が届きます。

平成 29 年度において 100 件以下は、1 月、2 月のみでした。

平成 28 年度・29 年度の 2 年間を見ると

- ① 新年度の落ち着かない時期
- ② プール遊び・水遊びが終わり外遊びが盛んになる時期
- ③ 年度末の慌ただしい時期

と 3 回の山があるようです。

事故が増えそうな時期を理解し、その時期に安全に関する再確認や意識を高めるような取組みを行うことも事故予防には有効なのではないでしょうか。今年度も 1 件でも事故を減らしていけるよう、意識して取り組んでいきましょう。

【H29 年度 年間種類別事故報告件数】

