

注) 二重線で囲まれている機関は、気象業務法施行令第8条第1号及び第3号の規定に基づく法定伝達先。  
 注) 二重線の経路は、気象業務法第15条の2によって、特別警報の通知もしくは周知の措置が義務付けられている伝達経路。

種別	対象災害		対象者	支給額	費用負担																	
災害弔慰金	災害弔慰金の支給等に関する法令等に関する災害	1 市内で5世帯以上の住家が滅失した災害	・死亡した者の遺族 ・配偶者 ・子 ・父母 ・孫 ・祖父母 上記の遺族がいずれも存在しない場合は、死亡した者の死亡当時における兄弟姉妹(死亡した者の死亡当時、その者と同居し、又は生計を同じくしていたものに限る)。	死亡者1人につき ・主たる生計維持者の死亡した場合 500万円 ・それ以外の場合 250万円	・国 1/2 ・県 1/4 ・市 1/4																	
		2 県内において5世帯以上の住家が滅失した市町村が3以上ある災害																				
3 県内において災害救助法が適用された市町村が1以上ある災害																						
4 災害救助法が適用された市町村をその区域を含む都道府県が2以上ある災害																						
新潟県災害救助条例に定める災害	1 県内において以下を満たす市町村が1以上ある場合の災害	<table border="1"> <thead> <tr> <th>市町村の区域内の人口</th> <th>滅失世帯数</th> </tr> </thead> <tbody> <tr><td>5,000人未満</td><td>10</td></tr> <tr><td>5,000～9,999人</td><td>15</td></tr> <tr><td>10,000～19,999人</td><td>20</td></tr> <tr><td>20,000～29,999人</td><td>25</td></tr> <tr><td>30,000～49,999人</td><td>30</td></tr> <tr><td>50,000～99,999人</td><td>40</td></tr> <tr><td>100,000人～299,999人</td><td>50</td></tr> <tr><td>300,000人以上</td><td>75</td></tr> </tbody> </table>	市町村の区域内の人口	滅失世帯数	5,000人未満	10	5,000～9,999人	15	10,000～19,999人	20	20,000～29,999人	25	30,000～49,999人	30	50,000～99,999人	40	100,000人～299,999人	50	300,000人以上	75		・県 1/2 ・市 1/2
	市町村の区域内の人口	滅失世帯数																				
5,000人未満	10																					
5,000～9,999人	15																					
10,000～19,999人	20																					
20,000～29,999人	25																					
30,000～49,999人	30																					
50,000～99,999人	40																					
100,000人～299,999人	50																					
300,000人以上	75																					
2 新潟県知事が救助の必要があると認めた災害																						

種別	対象災害		対象者	支給額	費用負担																	
災害障害見舞金	災害弔慰金の支給等に関する法令等に関する災害	1 市内で5世帯以上の住家が滅失した災害	「災害弔慰金の支給等に関する法律」に掲げる程度の障がいがある者	障がい者1人につき ・主たる生計維持者の場合 250万円 ・それ以外の場合 125万円	・国 1/2 ・県 1/4 ・市 1/4																	
		2 県内において5世帯以上の住家が滅失した市町村が3以上ある災害																				
3 県内において災害救助法が適用された市町村が1以上ある災害																						
4 災害救助法が適用された市町村をその区域を含む都道府県が2以上ある災害																						
新潟県災害救助条例に定める災害	1 県内において以下を満たす市町村が1以上ある場合の災害	<table border="1"> <thead> <tr> <th>市町村の区域内の人口</th> <th>滅失世帯数</th> </tr> </thead> <tbody> <tr><td>5,000人未満</td><td>10</td></tr> <tr><td>5,000～9,999人</td><td>15</td></tr> <tr><td>10,000～19,999人</td><td>20</td></tr> <tr><td>20,000～29,999人</td><td>25</td></tr> <tr><td>30,000～49,999人</td><td>30</td></tr> <tr><td>50,000～99,999人</td><td>40</td></tr> <tr><td>100,000人～299,999人</td><td>50</td></tr> <tr><td>300,000人以上</td><td>75</td></tr> </tbody> </table>	市町村の区域内の人口	滅失世帯数	5,000人未満	10	5,000～9,999人	15	10,000～19,999人	20	20,000～29,999人	25	30,000～49,999人	30	50,000～99,999人	40	100,000人～299,999人	50	300,000人以上	75		・県 1/2 ・市 1/2
	市町村の区域内の人口	滅失世帯数																				
5,000人未満	10																					
5,000～9,999人	15																					
10,000～19,999人	20																					
20,000～29,999人	25																					
30,000～49,999人	30																					
50,000～99,999人	40																					
100,000人～299,999人	50																					
300,000人以上	75																					
2 新潟県知事が救助の必要があると認めた災害																						

1.7 災害時応援協定一覧

行政団体等との災害時応援協定締結状況

平成31年3月31日現在

区分	協定名称	協定団体名	団体数	協定締結日	協定の主な内容	連絡調整担当 班(局)
相互応援	災害時における相互援助協定	川崎市	1	S44.7.29	相互応援	災害対策本部事務局
	災害時における近隣市町村相互応援協定	長岡市、加茂市、佐渡市、阿賀野市、新発田市、五泉市、三条市、燕市、聖籠町、田上町、弥彦村	11	H7.4.1	相互応援	災害対策本部事務局
	自治体防災情報ネットワーク連絡会災害時相互応援に関する協定	仙台市、島原市、静岡市、釧路市、福井市、墨田区	6	H8.7.1	相互応援	災害対策本部事務局
	北関東・新潟地域連携推進協議会災害時における相互応援に関する要綱	長岡市、柏崎市、加茂市、湯沢町、前橋市、高崎市、伊勢崎市、沼田市、渋川市、みなかみ町、玉村町、栃木県足利市、栃木市、佐野市、小山市、水戸市、ひたちなか市、茨城町	18	H8.10.14	相互応援	災害対策本部事務局
	磐越自動車道沿線都市交流会議災害時における相互応援に関する要綱	五泉市、阿賀野市、阿賀町、喜多方市、会津若松市、郡山市、いわき市、田村市、西会津町、会津板下町、磐梯町、猪苗代町、三春町、小野町、会津美里町	15	H10.5.21	相互応援	災害対策本部事務局
	横浜市と新潟市との危機発生時における相互応援に関する協定	横浜市	1	H20.2.4	相互応援	災害対策本部事務局
	21大都市災害時相互応援に関する協定	札幌市、仙台市、さいたま市、千葉市、東京都、川崎市、横浜市、相模原市、静岡市、浜松市、名古屋、京都市、大阪市、堺市、神戸市、岡山市、広島市、北九州市、福岡市、熊本市	20	H20.2.20	相互応援	災害対策本部事務局
	石油基地自治体協議会加盟団体災害時相互応援協定	室蘭市、釧路市、苫小牧市、伊達市、石狩市、北斗市、青森市、八戸市、秋田市、男鹿市、久慈市、酒田市、仙台市、塩竈市、多賀城市、北茨城市、千葉市、市川市、市原市、袖ヶ浦市、横浜市、富山市、金沢市、半田市、碧南市、東海市、知多市、四日市市、堺市、泉大津市、松原市、高石市、海南市、有田市、倉敷市、玉野市、香川県坂出市、松山市、大竹市、下関市、宇部市、周南市、防府市、岩国市、山陽小野田市、和木町、北九州市、中間市、唐津市、大分市、八代市、鹿児島市、うるま市	53	H23.7.12	相互応援	災害対策本部事務局
	さいたま市と新潟市との危機発生時における相互応援に関する協定	さいたま市	1	H26.3.25	相互応援	災害対策本部事務局
	前橋市と新潟市との危機発生時における相互応援に関する協定	前橋市	1	H26.9.29	相互応援	災害対策本部事務局
	高崎市と新潟市との危機発生時における相互応援に関する協定	高崎市	1	H26.9.29	相互応援	災害対策本部事務局
	新潟市と西条市との危機発生時における相互応援に関する協定	西条市	1	H27.6.13	相互応援	災害対策本部事務局
	新潟市といわき市との危機発生時における相互応援に関する協定	いわき市	1	H27.9.24	相互応援	災害対策本部事務局
	全国LNG火力発電所所在市町村連絡協議会災害時相互応援協定	七ヶ浜町、神栖市、袖ヶ浦市、上越市、富津市、聖籠町、知多市、川越町、坂出市、中城村	10	H29.5.25	相互応援	災害対策本部事務局
	21大都市民生主管部局大規模災害時相互応援に関する覚書	札幌市、仙台市、さいたま市、千葉市、東京都、川崎市、横浜市、相模原市、静岡市、浜松市、名古屋、京都市、大阪市、堺市、神戸市、岡山市、広島市、北九州市、福岡市、熊本市	20	H25.3.13	相互応援	福祉対策部福祉総務班
災害時の相互協力に関する申し合わせ	国土交通省北陸地方整備局企画部	1	H21.2.19	情報の収集・提供、職員のパイプ	災害対策本部事務局	
避難場所提供	災害時における防災活動協力に関する覚書	国土交通省北陸地方整備局信濃川下流河川事務所	1	H21.6.1	一時避難所の提供	災害対策本部事務局
水防活動	覚書	国土交通省北陸地方整備局信濃川下流河川事務所	1	H21.6.25	信濃川下流(小須戸橋右岸)における水防活動	災害対策本部事務局
情報	ホームページによる災害情報発信の相互協力に関する協定	堺市	1	H26.6.16	ホームページを利用した災害情報発信の相互協力	災害対策本部事務局
廃棄物	新潟県災害廃棄物等の処理に係る相互応援に関する協定書	新潟県	1	H18.10.23	災害廃棄物処理にかかる相互応援	環境総務班
物資	中央卸売市場協会災害時相互応援に関する協定	全国中央卸売市場協会	40	H20.9.1	災害時相互応援	市場班
災害対応支援	災害時の支援等に関する協定	財務省関東財務局、財務省関東財務局新潟財務事務所	2	H29.6.12	未利用国有地の提供、職員のパイプ、一時滞在施設の提供	災害対策本部事務局
水道	災害時における燃料供給の相互協力に関する覚書	岡山市水道局	1	H27.1.30	災害時燃料供給の相互協力	水道対策部統括班
	災害時における燃料供給の相互協力に関する覚書	神戸市水道局	1	H26.3.24	災害時燃料供給の相互協力	水道対策部統括班
	災害時における燃料供給の相互協力に関する覚書	静岡市上下水道局	1	H26.2.5	災害時燃料供給の相互協力	水道対策部統括班
	災害時における燃料供給の相互協力に関する覚書	横浜市水道局	1	H25.8.27	災害時燃料供給の相互協力	水道対策部統括班
	仙台市水道局と新潟市水道局の災害相互応援に関する覚書	仙台市水道局	1	H24.11.20	相互応援	水道対策部統括班
	19大都市水道局災害相互応援に関する覚書	19大都市水道局	18	H25.3.31	相互応援	水道対策部統括班
	日本水道協会新潟県支部水道災害相互応援要綱	日本水道協会新潟県支部	1	H22.2.16	相互応援	水道対策部統括班
	日本水道協会中部地方支部災害時相互応援に関する協定	日本水道協会中部地方支部	1	H20.2.7	相互応援	水道対策部統括班
	水道緊急連絡管水融通等相互応援に関する協定書	五泉市	1	H18.6.1	相互応援	水道対策部統括班
	水道緊急連絡管水融通等相互応援に関する協定書	三条市	1	H25.3.22	相互応援	水道対策部統括班
災害時相互応援及び災害対策の技術協力に関する協定	名古屋市上下水道局	1	H29.2.9	相互応援・情報交換	水道対策部統括班	

※ 消防相互応援協定については、「表2-1-10-3 新潟市消防局加盟の消防相互応援協定等」に記載

区分	協定団体名	電話番号	団体数	協定締結日	協定内容	連絡調整担当班(局)
情報	(株) エフエム新潟	0250-23-5000	1	平成8年7月8日	災害時の緊急情報伝達	災害対策本部事務局
	(株) エフエムラジオ新潟	025-246-2314	1	平成24年9月25日	災害時の緊急情報伝達	災害対策本部事務局
	エフエム角田山コミュニティ放送(株)	0256-72-2761	1	平成25年4月1日	災害時の緊急情報伝達	西蒲区本部事務局
	ヤフー(株)	03-6440-6747	1	平成25年10月22日	災害時の緊急情報伝達, キャッシュサイトの掲載等	災害対策本部事務局
	新潟市ハイヤー・タクシー協会及び新潟市個人タクシー事業協同組合	025-285-3613 025-241-4771	2	平成31年2月15日	災害時における情報提供、人員及び物資輸送	災害対策本部事務局
消防	新潟交通観光バス株式会社 新潟第一観光バス株式会社	025-271-6266 025-362-3535	2	平成18年4月1日	消防団車両の提供	消防対策部 警防班
	NEXCO東日本	0570-024-024	1	平成17年3月19日	救急活動	消防対策部 警防班
	北陸ガス株式会社新潟営業所	025-228-2131	1	昭和56年4月1日	消防応援	消防対策部 警防班
施設復旧等	新潟市北区建設業協会	025-386-2811	1	平成18年8月3日	道路復旧等の応急対策	北区建設班
	新潟市北区建設防災組合	025-386-3075	1	平成22年9月30日	道路復旧等の応急対策	北区建設班
	横雲会(横越建設業協会)	025-385-2220	1	平成18年11月15日	道路復旧等の応急対策	江南区建設班
	亀田建設業協会	025-382-4171	1	平成19年10月15日	道路復旧等の応急対策	江南区建設班
	新津建設業協同組合	0250-24-2103	1	平成18年5月29日	道路復旧等の応急対策	秋葉区建設班
	小須戸建設業協会	0250-38-2166	1	平成19年10月15日	道路復旧等の応急対策	秋葉区建設班
	南区建設業協会	025-372-2151	1	平成30年9月14日	道路復旧等の応急対策	南区建設班
	新潟市西蒲区建設業協会	0256-72-3069	1	平成19年10月15日	道路復旧等の応急対策	西蒲区建設班
	(一社)新潟市建設業協会	025-285-7131	1	平成9年3月26日	施設の被災状況調査・障害物除去・応急対策, 資機材の提供, 仮設住宅の建設	各区建設班
	新潟県土工職組合連合会	0258-36-6310	1	平成19年4月11日	障害物除去等の応急対策	各区建設班
	(一社)新潟市道路保全協会	025-283-0134	1	平成19年6月21日	道路障害物除去並びに車両通行規制及び迂回路確保等の措置	各区建設班
	(一社)新潟県測量設計業協会	025-267-1110	1	平成19年9月5日	公共土木施設等の被害調査並びに災害復旧のための測量及び設計	各区建設班
	(一社)プレストレスト・コンクリート建設業協会北陸支部	025-229-4187	1	平成20年8月6日	市管理橋りょうの被害調査及び応急対策	各区建設班
	(一社)建設コンサルタンツ協会北陸支部	025-282-3370	1	平成20年8月6日	市管理公共土木施設の被害調査及び応急対策	各区建設班
	新潟県鋼構造協会	025-256-2119	1	平成20年8月6日	市管理橋りょう・水門等鋼構造物の被害調査及び応急対策	各区建設班
	(一社)新潟県地質調査業協会	025-225-8360	1	平成20年8月6日	市管理公共土木施設の被害調査及び応急対策	各区建設班
	新潟市電設業協同組合	025-230-4406	1	平成20年8月6日	市管理公共土木施設の電気設備に関する被害調査及び応急対策, 電気関係資機材の提供	各区建設班
	(一社)全国特定法面保護協会北陸地方支部	025-285-6456	1	平成20年8月6日	市管理公共土木施設の被害調査及び応急対策	各区建設班
	(一社)新潟県融雪技術協会	025-281-1114	1	平成20年8月6日	市管理公共土木施設の被害調査及び応急対策	各区建設班
	(一社)新潟県解体工事業協会	025-245-7673	1	平成18年3月18日	建物解体除去・廃棄物の処理	建築班
	(一社)新潟市造園建設業協会 ※一部個別協定あり	025-282-4456	1	平成18年5月29日	倒木の処理, 避難場所となる公園・緑地内の応急対策	各区建設班
	新潟市北区造園建設組合	025-387-3861	1	平成21年8月14日	倒木の処理, 避難場所となる公園・緑地内の応急対策	北区建設班
	(一社)新潟県農業土木技術協会	025-242-3030	1	平成20年9月1日	農業施設の被害調査及び応急復旧	農林水産班
	小須戸管工事協会	0250-38-4721	1	平成17年8月22日	水道施設の応急復旧	水道対策部 統括班
	新潟市管工事業協同組合	025-267-1865	1	平成9年3月28日	水道施設の応急復旧	水道対策部 統括班
	白根管工事協会	025-372-1166	1	平成17年8月17日	水道施設の応急復旧	水道対策部 統括班
	(公財)新潟水道サービス	025-241-1221	1	平成26年8月1日	応急給水(補助), 水道施設の応急復旧(補助)	水道対策部 統括班
	敦井産業(株)及び(株)クボタ東京本社	025-229-8070 03-3245-3425	2	平成28年10月1日	水道施設の応急復旧	水道対策部 統括班
	昱工業(株)	025-260-3120	1	平成28年11月1日	水道施設の応急復旧	水道対策部 統括班
	株式会社荏原製作所北陸支社	050-3416-4744	1	平成29年5月9日	水道施設の応急復旧	水道対策部 統括班
	新潟企業(株)、水道機工(株)及び(株)水機テクノス	025-231-2115 025-248-6675 025-246-2342	3	平成30年11月26日	水道施設の応急復旧	水道対策部 統括班

区分	協定団体名	電話番号	団体数	協定締結日	協定内容	連絡調整担当班(局)
	(一社)新潟県下水道管路維持改築協会	025-378-6325	1	平成20年10月29日	市管理下水道管路施設等の被災状況調査及び応急対策	下水道班
	(一社)新潟市下水道管路管理業協会	0256-72-6750	1	平成20年10月29日	市管理下水道管路施設等の被災状況調査及び応急対策	下水道班
	(公社)日本下水道管路管理業協会中部支部新潟県支部	025-287-6811	1	平成27年7月9日	市管理下水道管路施設等の被災状況調査及び応急対策	下水道班
	新潟市橋梁維持補修技術協会	025-286-5212	1	平成21年10月30日	市管理橋りょうの被害調査及び応急対策	各区建設班
	新潟市管工事業協同組合	025-267-1865	1	平成22年3月26日	市管理公共施設等の給排水設備冷暖房設備等に関する被害調査及び応急対策	建築班
	北陸瓦斯(株)及び(一社)新潟県エルピーガス協会	025-229-7011 025-267-3171	2	平成9年3月26日	ガスの供給	市民生活班
	新潟県電気工事工業組合3支部(新潟支部, 燕支部, 新津支部)	025-229-2087	3	平成26年8月25日	市管理施設等の電気設備に関する調査・応急対策	総務班
物資供給	佐藤食品工業(株)	025-275-1100	1	平成17年4月11日	食糧の供給・運搬	市民生活班
	(株)日本フードリンク	025-282-7023	1	平成17年5月13日	食糧の供給・運搬	市民生活班
	(株)総合フードサービス	025-201-2411	1	平成17年5月13日	食糧の供給・運搬	市民生活班
	(株)グリーンフードサービス	025-283-2141	1	平成17年5月13日	食糧の供給・運搬	市民生活班
	森永製菓(株)	025-242-3901	1	平成21年6月2日	食糧供給, 輸送	市民生活班
	亀田製菓(株)	025-382-8832	1	平成21年8月28日	食糧供給, 輸送	市民生活班
	山崎製パン(株)新潟工場	025-382-2211	1	平成25年4月1日	食糧供給, 輸送	市民生活班
	新潟市職員生活協同組合	025-223-7898	1	平成21年10月1日	職員用食糧供給, 輸送	職員班
	ココ・コーライーストジャパン(株)	0800-919-0509	1	平成17年5月6日	飲料水の供給・運搬, 一部自動販売機内在庫の無償提供	市民生活班
	ダイドードリンコ(株)中部第一営業部	025-283-7151	1	平成21年1月23日	飲料水の供給・運搬, 一部自動販売機内在庫の無償提供	市民生活班
	サントリービバレッジサービス(株)	025-266-5135	1	平成21年12月1日	飲料水の供給, 輸送	市民生活班
	麒麟山酒造(株)	0254-92-3511	1	平成19年3月18日	飲料水の運搬(応急給水支援)	水道対策部 統括班
	第一環境株式会社	025-201-3860	1	平成29年5月9日	応急給水活動の支援、市民への広報活動	水道対策部 統括班
	新潟県牛乳輸送株式会社	0256-86-3351	1	平成30年11月26日	飲料水の運搬(応急給水支援)	水道対策部 統括班
	イオンリテール(株) ※:一部個別協定あり	070-6449-3206	1	平成20年7月1日	食糧・衣料・日用品等の供給, 店舗を避難場所として提供	市民生活班
	(株)ファミリーマート	03-3989-7758	1	平成26年8月20日	食料品・飲料水・日用品等の供給	市民生活班
	NPO法人コメリ災害対策センター	025-371-4185	1	平成27年7月8日	日用品等物資の供給, 市内大型店駐車場を物資集積拠点等として提供	市民生活班
	株式会社カインズ	0495-88-7100	1	平成29年3月17日	日用品等物資の供給	市民生活班
	株式会社バイタルネット	025-234-1111	1	平成31年2月1日	一般用医薬品, 衛生用品等の供給	市民生活班
	株式会社ゼンリン新潟・長野エリア統括部	025-241-4555	1	平成29年3月21日	地図製品等の供給	災害対策本部事務局
	(株)アクティオ	025-283-1411	1	平成23年9月15日	仮設トイレ, 自家発電機	(仮設トイレ) 環境総務班 (自家発電機) 市民生活班
	株式会社レンタルのニッケン北信越支店	025-240-0341	1	平成28年12月12日	仮設トイレ, 発電機	(仮設トイレ) 環境総務班 (発電機) 市民生活班
	有限会社エムテック	025-377-7653	1	平成28年12月12日	仮設トイレ	環境総務班
	オロシベ産業株式会社	025-286-2749	1	平成28年12月12日	仮設トイレ	環境総務班
	有限会社ケイ・エス・ケイ	025-287-7300	1	平成28年12月12日	仮設トイレ	環境総務班
	セツカートン(株)	0256-97-4791	1	平成24年1月4日	段ボールパーテーション, 段ボールベッド等	市民生活班
	新潟市農業組合	025-223-5977	1	平成26年3月20日	避難所等への量の搬送	市民生活班
	アークランドサカモト(株)	025-287-6341	1	平成29年9月26日	支援物資の優先的提供	市民生活班
	川崎グループ	025-271-4161	1	平成19年1月26日	燃料供給	総務班
	新潟県トラック協会新潟支部	025-285-3821	1	平成9年3月26日	物資の輸送	総務班
	赤帽新潟県軽自動車運送協同組合	025-286-7588	1	平成16年3月22日	物資の輸送	総務班

区分	協定団体名	電話番号	団体数	協定締結日	協定内容	連絡調整担当班(局)
輸送	新潟県トラック協会新潟支部	0250-24-7100	1	平成21年3月1日	物資の輸送	総務班
	ヤンマーアグリジャパン(株) 関東甲信越カンパニー	025-231-7730	1	平成27年6月30日	物資の輸送	総務班
	佐川急便株式会社	026-251-2525	1	平成29年3月13日	支援物資配送協力	市民生活班
	新潟運輸株式会社		1	平成30年2月20日	支援物資配送協力	市民生活班
	日本通運株式会社新潟支店		1	平成30年3月8日	支援物資配送協力	市民生活班
	信濃川ウォーターシャトル(株)	025-227-5200	1	平成20年3月25日	水上交通による物資・人員の輸送	総務班
	(株) マリン商事	025-228-2745	1	平成20年3月25日	水上交通による物資・人員の輸送	総務班
	(株) 信濃川観光開発	025-250-5325	1	平成20年3月25日	水上交通による物資・人員の輸送	総務班
信濃川漁業協同組合	025-280-6143	1	平成20年3月25日	水上交通による物資・人員の輸送	総務班	
廃棄物	新潟市清掃委託連絡会	025-265-1291	1	平成25年6月7日	家庭系一般廃棄物の収集運搬	環境総務班
市民相談	新潟県行政書士会	025-255-5225	1	平成25年7月9日	被災者のための相談窓口の設置、官公署に提出する書類の作成・申請手続きの代行	市民生活班
	新潟県土地家屋調査士会及び (公社)新潟県公共嘱託登記土地家屋調査士協会	025-378-5005	2	平成26年12月18日	災害時における家屋調査、り災証明に係る市民相談、登記及び境界問題並びに境界紛争に関する相談所の開設	(家屋調査)調査班 (相談所) 市民生活班
保健衛生	一般社団法人新潟県パストコントロール協会	025-247-8591	1	平成17年7月14日	感染症発生時等における防疫業務	環境衛生班
遺体安置	(一社)全日本冠婚葬祭互助協会	025-247-6111	1	平成18年6月13日	遺体の搬送・安置、帰宅困難者への避難場所提供、炊き出し支援、物資提供、入浴・洗髪等の生活支援	(遺体関係) 遺体埋火葬班 (避難場所) 福祉総務班 (物資提供) 市民生活班
避難者等受け入れ	社会福祉法人愛宕福祉会 他61施設	-	1	平成24年10月1日	福祉避難所の開設及び運営	要配慮者・ボランティア班
	学校法人 ノートルダム新潟清心学園	025-269-2041	1	平成25年2月1日	乳幼児のいる女性等の寄宿舎等への受け入れ	西区本部事務局
	新潟日報 黒埼本社	025-378-9313	1	平成26年12月24日	避難者の受け入れ	西区本部事務局
	JA新潟みらい	025-373-2105	1	平成26年11月5日	避難者の受け入れ	南区本部事務局
	新潟電子工業株式会社	025-372-3171	1	平成30年6月12日	避難者の受け入れ	南区本部事務局
	日本中央競馬会 新潟競馬場	025-259-3141	1	平成29年2月23日	応援職員受け入れ等	総務班
災害対応支援	公益財団法人 新潟市開発公社	025-234-2634	1	平成29年2月24日	指定管理施設における災害対応への支援	災害対策本部事務局
	公益財団法人 新潟市海洋河川文化財団	025-222-7500	1	平成30年1月11日	指定管理施設(駐車場)における災害対応への支援	水道対策部 統括班
	一般社団法人全国クレーン建設業協会新潟県支部	025-283-2933	1	平成28年10月13日	災害応急対策業務に伴う車両等の移動	土木班
	全日本高速道路レッカー事業協同組合	03-5414-1886	1	平成28年10月13日	災害応急対策業務に伴う車両等の移動	土木班
	一般社団法人日本自動車連盟新潟支部	025-281-0115	1	平成28年10月13日	災害応急対策業務に伴う車両等の移動	土木班
			111	団体		

※：東区本部事務局・西区本部事務局が締結

※：南区本部事務局が締結



表2-1-10-1 新潟市消防局現勢分布

H30.4.1

車種	人員数	車両数	消防車両													その他の車両											
			ポンプ車	タンク車	救助工作車	はしご車	3点セット 大型高所放水車	大型化学車	泡原液搬送車	化学車	指揮車	特殊災害対応車	拠点機能形成車両	特別高度工作車	大型除染システム搭載車	海水利用型消防水利システム	津波・大規模風水害対策車両	指令広報車	人員輸送車	資機材搬送車	高規格救急車	救急車	予防火査察車	防火指導車	広報指導車	連絡車	船舶 消防艇
総数	913	181 (3)	27	20	9	8 (3)	1	1	1	7	8	1	1	1	1	2	1	16	1	6	32	28	3	1	4	1	
消防局 (計)	136	13			1					1							5			1		3		1	1		
北消防署	北本署	56	12	1	1	1		1	1		1							1	1	2		1	1				
	松浜出張所	21	4	1						1											1		1				
	岡方出張所	—	2	1																	1						
	(計)	77	18	3	1	1		1	1	1	1							1	1	4		2	1				
東消防署	東本署	48	11	1	1	1			1							1	2		1	1		1			1		
	山の下出張所	23	5	1				1	1											1		1					
	空港前出張所	12	3	1					1													1					
	大形出張所	21	4	1	1															1		1					
(計)	104	23	3	2	1	1		1	2	1						1	2		1	3		4			1		
中央消防署	中央本署	49	10	1	1	1				1	1							1	1			1	1		1		
	礎出張所	15	4		1															1		1				1	
	白山浦出張所	12	2		1																	1					
	附船出張所	12	2		1																	1					
	県庁前出張所	12	3	1					1									1									
	沼垂出張所	12	2		1																	1					
	下所島出張所	15	3	1	1																	1					
	文京出張所	15	3			1	1															1					
	駅南出張所	21	4		1																2		1				
	山潟出張所	21	4	1	1																1		1				
(計)	184	37	4	8	1	2			1	1	1						2		1	4		9	1	1	1	1	
江南消防署	江南本署	48	9 (1)	1	1	1	1 (1)			1								2		1		1					
	横越出張所	12	4	1																2		1					
	(計)	60	13 (1)	2	1	1	1 (1)			1								2		3		2					
秋葉消防署	秋葉本署	44	13	1	1	1			1	1					2		1	1	1	2		1					
	北上出張所	18	3	2																1							
	小須戸出張所	12	3	1	1															1							
(計)	74	19	4	1	1	1			1	1				2		1	1	1	4		1						
南消防署	南本署	46	12	2	1	1			1	1				1			1		2		1	1					
	北部出張所	12	2	1															1								
	(計)	58	14	2	1	1	1			1	1			1			1		3		1	1					
西消防署	西本署	48	9 (1)	1	1	1 (1)			1									1	1	1		1		1			
	小針出張所	23	4	1										1						1		1					
	寺尾出張所	12	4	1	1															1		1					
	赤塚出張所	12	3	1	1																	1					
	黒埼出張所	22	3	1																	1		1				
(計)	117	23 (1)	4	3	1	1 (1)			1				1				1		4		5		1				
西蒲消防署	西蒲本署	45	11 (1)	1	1	1	1 (1)		1	1								1	1	2		1					
	岩室出張所	16	3	1	1															1							
	潟東出張所	12	2	1																1							
	中之口出張所	12	2	1																1							
	西川出張所	18	3	1	1															1							
(計)	103	21 (1)	5	3	1	1 (1)			1	1							1		6		1						

(注) はしご車の( )は、はしご車で大型高所放水車の装備を兼ねているものを再掲。

表 2 - 1 - 10 - 2 新潟市消防団現勢分布

H30. 4. 1

方面隊	分団	班	消 防 車 両 等 (単位：台)	人員
団 本 部				3
北 方 面 隊	8	51	消防ポンプ自動車 4、小型動力ポンプ 47、小型動力ポンプ積載車 47	759
東 方 面 隊	4	21	消防ポンプ自動車 4、小型動力ポンプ 17、小型動力ポンプ積載車 17	335
中央方面隊	14	30	消防ポンプ自動車11、小型動力ポンプ 19、小型動力ポンプ積載車 19	493
江南方面隊	5	59	消防ポンプ自動車 3、小型動力ポンプ 56、小型動力ポンプ積載車 56	829
秋葉方面隊	14	53	小型動力ポンプ 53、小型動力ポンプ積載車 53	557
南 方 面 隊	15	53	消防ポンプ自動車 1、小型動力ポンプ 52、小型動力ポンプ積載車 52	759
西 方 面 隊	5	78	消防ポンプ自動車 6、小型動力ポンプ 73、小型動力ポンプ積載車 73	1, 080
西蒲方面隊	8	100	小型動力ポンプ100、小型動力ポンプ積載車100	1, 250
合 計	73	445	消防ポンプ自動車29、小型動力ポンプ417、小型動力ポンプ積載車417	6, 065



表2-1-11-1 類別危険物製造所等施設数状況

平30・4・1

	総数	単独						混在	立入検査 実施延回数
		第一類	第二類	第三類	第四類	第五類	第六類		
総数	2,822	7	1	3	2,784	7	2	18	1,942
製造所	29				25	1		3	12
貯蔵所	1,839	4	1	2	1812	6	2	12	1,252
屋内貯蔵所	216	4	1	1	195	6		9	138
屋外タンク貯蔵所	435				433		2		231
屋内タンク貯蔵所	52				52				32
地下タンク貯蔵所	439				439				278
簡易タンク貯蔵所	11				11				5
移動タンク貯蔵所	649			1	645			3	547
屋外貯蔵所	37				37				21
取扱所	954	3		1	947			3	678
給油取扱所	442				442				323
第一種販売取扱所	6				5			1	6
第二種販売取扱所	4				4				2
移送取扱所	30				30				14
一般取扱所	472	3		1	466			2	333

表 2-1-16-1 避難場所等の所在地等

施設名	所在地	指定 避難所 受入可能 人数	指定緊急避難場所							
			地震		洪水		土砂災害		津波	
			避難 可否	受入可能 人数	避難可否	受入可能 人数	避難 可否	受入可能 人数	避難可否	受入可能 人数
〇〇小学校	〇〇▲丁目▲番地	〇〇〇	○	〇〇〇	2階以上	〇〇〇	○	〇〇〇	3階以上	〇〇〇
(補) ▲▲幼稚園	〇〇▲丁目○番地	〇〇	○	〇〇	×		×		×	

補助避難所 (※)

洪水時に避難可能な場所

津波時に避難可能な場所

※発災当初は開設せず、災害状況に応じて開設する避難所。

1. 受入可能人数：最大限受け入れ可能な人数を把握することを目的に、下記の基準で算出した。

[指定避難所]避難者が一定期間避難生活を送るため、受入可能面積 2㎡当たり 1人として算出した人数  
 [指定緊急避難場所]緊急避難のため、受入可能面積 1㎡当たり 1人として算出した人数

なお、受入可能面積は、第3部第2章第4節「避難及び避難所計画」にあるとおり、避難可能な場所（階）のうち、体育館、集会室、会議室などをあて、施設の管理に必要な事務室等は原則として含めていない。

また、津波における受入可能面積は「表2-4-2-1」に記載されているとおり、屋上等を含めている。

一時避難場所及び広域避難場所の受入可能面積は敷地の面積から、水域や湿地、樹林などを除き算出している。そのうち広域避難場所においては、第2部第2章第4節「避難計画」にあるとおり、火災などからも安全が確保される必要があるため、周囲からの火災の影響範囲を除いて受入可能面積を算出している。

2. 避難可否

(1) 地震時

- 「○」：耐震性が有る施設、または公園や広場など
- 「×」：耐震性が無い、若しくは不明で、避難に適さない施設

(2) 洪水時

「階層」：下記の河川洪水時に避難可能な場所

- ・阿賀野川水系（阿賀野川、新井郷川・新井郷川分水路・福島潟・福島潟放水路、派川加治川）
- ・信濃川水系（信濃川（下流）、通船川・栗ノ木川（下流）、栗ノ木川（上流）・鳥屋野潟・鳥屋野潟放水路、鷲ノ木大通川・西大通川、小阿賀野川・能代川、東大通川、五社川、中ノ口川、西川、矢川、大河津分水路）
- ・新川・大通川・広通川・西山川・大通川放水路・木山川・飛落川

「×」：想定浸水深よりも高さが低く、避難に適さない施設

(3) 土砂災害時

- 「○」：土砂災害時に開設する施設
- 「×」：土砂災害警戒区域内等にあり、避難に適さない施設
- 「ー」：土砂災害警戒区域等の外にあり、土砂災害時において開設しない施設

(4) 津波時

- 「階層」：津波時に避難可能な場所
- 「×」：浸水想定区域内にあり、津波からの避難に適さない施設
- 「ー」：浸水想定区域の外にあり、津波時において開設しない施設

表 2-2-3-1 法指定された土砂災害警戒区域等

表 2-3-3-1 法指定された土砂災害警戒区域等

所在地(字単位)		区域名	土砂災害の原因となる自然現象の種類	警戒区域	特別警戒区域
				(イエローゾーン)	(レッドゾーン)
北区	松浜本町	本村一区2	急傾斜地の崩壊	○	○
北区	松浜本町	本村二区	急傾斜地の崩壊	○	○
北区	松浜本町	本村一区	急傾斜地の崩壊	○	○
北区	松浜本町	新屋敷	急傾斜地の崩壊	○	○
北区	松浜本町	本村一区1	急傾斜地の崩壊	○	○
北区	高森	高森	急傾斜地の崩壊	○	○
北区	太田	城山	急傾斜地の崩壊	○	○
北区	太夫浜 松浜東町 神谷内	太夫浜	急傾斜地の崩壊	○	○
北区	松浜	松浜三丁目	急傾斜地の崩壊	○	○
北区	松浜東町	松浜東町二丁目	急傾斜地の崩壊	○	—
北区	太夫浜	寺坂	急傾斜地の崩壊	○	○
北区	島見町	居浦	急傾斜地の崩壊	○	—
北区	太郎代	出山	急傾斜地の崩壊	○	○
東区	物見山	物見山 1	急傾斜地の崩壊	○	—
東区	物見山	物見山2	急傾斜地の崩壊	○	—
東区	小金町	小金町	急傾斜地の崩壊	○	—
東区	大山	大山-1	急傾斜地の崩壊	○	○
東区	月見町	月見町	急傾斜地の崩壊	○	○
中央区	田中町	二葉町1	急傾斜地の崩壊	○	○
中央区	二葉町	二葉町2	急傾斜地の崩壊	○	—
中央区	窪田町	窪田町	急傾斜地の崩壊	○	—
中央区	旭町通2番町	南山配水場下	急傾斜地の崩壊	○	—
江南区	松山	松山	急傾斜地の崩壊	○	○
江南区	松山	松山 (1)	急傾斜地の崩壊	○	○
五泉市下条		桐ノ木沢 (1)	土石流	○	○
秋葉区	中村	東島 3	急傾斜地の崩壊	○	—
秋葉区	割町	割町 1	急傾斜地の崩壊	○	○
秋葉区	割町	割町 2	急傾斜地の崩壊	○	○
秋葉区	割町	大沢	土石流	○	—
秋葉区	割町	梅の木沢	土石流	○	—
秋葉区	割町	練鍛冶沢	土石流	○	—
秋葉区	塩谷	塩沢 (1)	土石流	○	—
秋葉区	塩谷	塩沢 (2)	土石流	○	—
秋葉区	塩谷	塩谷	土石流	○	—
秋葉区	塩谷	塩谷 1	急傾斜地の崩壊	○	○
秋葉区	塩谷	塩谷 1 - 1	急傾斜地の崩壊	○	○
秋葉区	塩谷	塩谷 2	急傾斜地の崩壊	○	○
秋葉区	天ヶ沢	大沢	土石流	○	○
秋葉区	天ヶ沢	大沢 1	急傾斜地の崩壊	○	○
秋葉区	天ヶ沢	大沢 2	急傾斜地の崩壊	○	○
秋葉区	天ヶ沢	天ヶ沢	土石流	○	○
秋葉区	天ヶ沢	天ヶ沢 1	急傾斜地の崩壊	○	○
秋葉区	天ヶ沢	天ヶ沢 2	急傾斜地の崩壊	○	○
秋葉区	天ヶ沢	浦ノ沢	土石流	○	—
秋葉区	天ヶ沢	草水沢	急傾斜地の崩壊	○	○

所在地(字単位)		区域名	土砂災害の原因となる 自然現象の種類	警戒区域	特別 警戒区域
				(イエロー ゾーン)	(レッド ゾーン)
秋葉区	小口	三十刈	土石流	○	○
秋葉区	小口	五枚田	土石流	○	○
秋葉区	小口	境沢(1)	土石流	○	—
秋葉区	小口	境沢(2)	土石流	○	—
秋葉区	小口	境沢(3)	土石流	○	—
秋葉区	小口	境沢(4)	土石流	○	—
秋葉区	小口	境沢(5)	土石流	○	—
秋葉区	小口	境沢(6)	土石流	○	—
秋葉区	小口	天神道入(1)	土石流	○	○
秋葉区	小口	天神道入(2)	土石流	○	—
秋葉区	小口	天神道入(3)	土石流	○	—
秋葉区	小口	小口川(1)	土石流	○	○
秋葉区	小口	小口川(2)	土石流	○	—
秋葉区	小口	小口川(3)	土石流	○	—
秋葉区	小口	小口川(4)	土石流	○	—
秋葉区	小口	小口川(5)	土石流	○	—
秋葉区	小口	小口川(6)	土石流	○	—
秋葉区	小口	小口1	急傾斜地の崩壊	○	○
秋葉区	小口	小口1-1	急傾斜地の崩壊	○	○
秋葉区	小口	小口2	急傾斜地の崩壊	○	○
秋葉区	小口	小屋場入(1)	土石流	○	○
秋葉区	小口	小屋場入(2)	土石流	○	—
秋葉区	小口	桐ノ木沢(3)	土石流	○	○
秋葉区	朝日	けやき谷第一	土石流	○	○
秋葉区	朝日	けやき谷第二	土石流	○	—
秋葉区	朝日	アタサカ第一	土石流	○	—
秋葉区	朝日	アタサカ第二	土石流	○	—
秋葉区	朝日	一の沢	土石流	○	—
秋葉区	朝日	一ノ谷第一	土石流	○	—
秋葉区	朝日	一ノ谷第三	土石流	○	○
秋葉区	朝日	一ノ谷第二	土石流	○	—
秋葉区	朝日	三ノ沢	土石流	○	—
秋葉区	朝日	上の沢	土石流	○	○
秋葉区	朝日	下坪川	土石流	○	—
秋葉区	朝日	五ノ沢	土石流	○	—
秋葉区	朝日	坪ヶ入川(1)	土石流	○	○
秋葉区	朝日	坪ヶ入川(2)	土石流	○	○
秋葉区	朝日	塩谷川	土石流	○	○
秋葉区	朝日	山境	急傾斜地の崩壊	○	○
秋葉区	朝日	新田ヶ入	土石流	○	—
秋葉区	朝日	朝日1	急傾斜地の崩壊	○	○
秋葉区	朝日	朝日2	急傾斜地の崩壊	○	○
秋葉区	朝日	朝日3	急傾斜地の崩壊	○	○
秋葉区	朝日	朝日4	急傾斜地の崩壊	○	○
秋葉区	朝日	柳谷第一	土石流	○	○
秋葉区	朝日	柳谷第三	土石流	○	—
秋葉区	朝日	柳谷第二	土石流	○	○
秋葉区	朝日	柳谷第四	土石流	○	—
秋葉区	朝日	樫谷	土石流	○	○
秋葉区	朝日	若宮	急傾斜地の崩壊	○	○
秋葉区	朝日	高清水	土石流	○	—
秋葉区	東島	中村沢	土石流	○	—
秋葉区	東島	前の沢	土石流	○	○

所在地(字単位)		区域名	土砂災害の原因となる 自然現象の種類	警戒区域	特別 警戒区域
				(イエロー ゾーン)	(レッド ゾーン)
秋葉区	東島	大沢 1	土石流	○	—
秋葉区	東島	大沢 2	土石流	○	—
秋葉区	東島	大沢 3	土石流	○	—
秋葉区	東島	大沢 4	土石流	○	○
秋葉区	東島	大沢 5	土石流	○	—
秋葉区	東島	大沢 6	土石流	○	—
秋葉区	東島	東島 1	急傾斜地の崩壊	○	○
秋葉区	東島	東島 2	急傾斜地の崩壊	○	○
秋葉区	東島	東島 2-1	急傾斜地の崩壊	○	○
秋葉区	東島	東島 2-2	急傾斜地の崩壊	○	○
秋葉区	松ヶ丘 1丁目	高ヶ沢 1	土石流	○	—
秋葉区	松ヶ丘 1丁目	高ヶ沢 2	土石流	○	—
秋葉区	松ヶ丘 1丁目	高ヶ沢 3	土石流	○	—
秋葉区	松ヶ丘 1丁目	高ヶ沢 4	土石流	○	○
秋葉区	松ヶ丘 1丁目	高ヶ沢 5	土石流	○	○
田上町大	字湯川	湯川 (2)	土石流	○	—
秋葉区	滝谷町	滝谷川	土石流	○	○
秋葉区	滝谷町	滝谷町	急傾斜地の崩壊	○	○
秋葉区	田家	田家 1	急傾斜地の崩壊	○	○
秋葉区	田家2丁目	程島川 1	土石流	○	—
秋葉区	田家2丁目	程島川 2	土石流	○	○
秋葉区	田家3丁目	田家川	土石流	○	○
秋葉区	田家3丁目	田家 2	急傾斜地の崩壊	○	○
秋葉区	矢代田	三沢	急傾斜地の崩壊	○	○
秋葉区	矢代田	下の沢	土石流	○	○
秋葉区	矢代田	元寺	急傾斜地の崩壊	○	○
秋葉区	矢代田	元寺沢	土石流	○	○
秋葉区	矢代田	兎谷沢	土石流	○	○
秋葉区	矢代田	彦四郎	急傾斜地の崩壊	○	○
秋葉区	矢代田	本地上沢	土石流	○	—
秋葉区	矢代田	本地下沢 (1)	土石流	○	○
秋葉区	矢代田	本地下沢 (2)	土石流	○	—
秋葉区	矢代田	本地日向	急傾斜地の崩壊	○	○
秋葉区	矢代田	本地日陰	急傾斜地の崩壊	○	○
秋葉区	矢代田	東内沢 (1)	土石流	○	○
秋葉区	矢代田	東内沢 (2)	土石流	○	○
秋葉区	矢代田	矢代沢	土石流	○	○
秋葉区	矢代田	矢代田	急傾斜地の崩壊	○	○
秋葉区	矢代田	石坂入沢 (1)	土石流	○	○
秋葉区	矢代田	石坂入沢 (2)	土石流	○	—
秋葉区	矢代田	石坂入沢 (3)	土石流	○	—
秋葉区	矢代田	腰間入	急傾斜地の崩壊	○	○
秋葉区	矢代田	金山沢	土石流	○	○
秋葉区	秋葉一丁目	秋葉川	土石流	○	○
秋葉区	秋葉 2丁目	秋葉 (1)	急傾斜地の崩壊	○	○
秋葉区	秋葉 2丁目	秋葉 (2)	急傾斜地の崩壊	○	○
秋葉区	秋葉 2丁目	秋葉 (2)-2	急傾斜地の崩壊	○	○
秋葉区	秋葉 2丁目	秋葉 (3)	急傾斜地の崩壊	○	○
秋葉区	草水町1丁目	中の沢	土石流	○	○
秋葉区	草水町1丁目	草水町 5	急傾斜地の崩壊	○	○
秋葉区	草水町1丁目	草水町 6	急傾斜地の崩壊	○	○
秋葉区	草水町1丁目	草水町 7	急傾斜地の崩壊	○	○
秋葉区	草水町1丁目	高坪川	土石流	○	—

所在地(字単位)		区域名	土砂災害の原因となる 自然現象の種類	警戒区域	特別 警戒区域
				(イエロー ゾーン)	(レッド ゾーン)
秋葉区	草水町3丁目	中ノ沢	土石流	○	—
秋葉区	草水町3丁目	草水川	土石流	○	—
秋葉区	草水町3丁目	草水町1	急傾斜地の崩壊	○	○
秋葉区	草水町3丁目	草水町2	急傾斜地の崩壊	○	○
秋葉区	草水町3丁目	草水町3	急傾斜地の崩壊	○	○
秋葉区	草水町3丁目	草水町4	急傾斜地の崩壊	○	○
秋葉区	草水町3丁目	草水町8	急傾斜地の崩壊	○	○
秋葉区	蒲ヶ沢	蒲ヶ沢川(1)	土石流	○	—
秋葉区	蒲ヶ沢	蒲ヶ沢川(2)	土石流	○	—
秋葉区	金津	寺浦沢	土石流	○	○
秋葉区	金津	滝ノ上	土石流	○	○
秋葉区	金津	滝下第一	土石流	○	—
秋葉区	金津	滝下第二	土石流	○	—
秋葉区	金津	石油川	土石流	○	—
秋葉区	金津	竹ノ沢	土石流	○	○
秋葉区	金津	金津(10)	急傾斜地の崩壊	○	○
秋葉区	金津	金津(11)	急傾斜地の崩壊	○	○
秋葉区	金津	金津(8)	急傾斜地の崩壊	○	○
秋葉区	金津	金津(9)	急傾斜地の崩壊	○	—
秋葉区	金津	金津1	急傾斜地の崩壊	○	○
秋葉区	金津	金津2	急傾斜地の崩壊	○	○
秋葉区	金津	金津3	急傾斜地の崩壊	○	○
秋葉区	金津	金津4	急傾斜地の崩壊	○	○
秋葉区	金津	金津5	急傾斜地の崩壊	○	○
秋葉区	金津	金津6	急傾斜地の崩壊	○	○
秋葉区	金津	金津7	急傾斜地の崩壊	○	○
秋葉区	鎌倉	鎌倉	急傾斜地の崩壊	○	○
秋葉区	鎌倉	鎌倉(2)	急傾斜地の崩壊	○	—
西区	内野山手	内野町	急傾斜地の崩壊	○	○
西区	内野山手	内野山手	急傾斜地の崩壊	○	○
西区	五十嵐二の町	五十嵐二の町-1	急傾斜地の崩壊	○	○
西区	五十嵐二の町	五十嵐二の町-2	急傾斜地の崩壊	○	○
西区	五十嵐二の町	五十嵐二の町南	急傾斜地の崩壊	○	—
西区	五十嵐三の町北	五十嵐三の町-1	急傾斜地の崩壊	○	○
西区	五十嵐三の町東	五十嵐三の町-2	急傾斜地の崩壊	○	○
西区	五十嵐三の町西	五十嵐三の町西	急傾斜地の崩壊	○	○
西区	五十嵐西	五十嵐西	急傾斜地の崩壊	○	○
西区	内野上新町	内野上新町東	急傾斜地の崩壊	○	—
西区	内野上新町	内野上新町-1	急傾斜地の崩壊	○	○
西区	内野上新町	内野上新町-2	急傾斜地の崩壊	○	○
西区	寺尾	寺尾本村	急傾斜地の崩壊	○	—
西区	寺尾	寺尾-2	急傾斜地の崩壊	○	—
西区	寺尾	寺尾西	急傾斜地の崩壊	○	—
西区	寺尾上	寺尾	急傾斜地の崩壊	○	○
西区	坂井砂山	坂井砂山	急傾斜地の崩壊	○	○
西区	大野	大野	急傾斜地の崩壊	○	○
西区	松海が丘1丁目	松海が丘西	急傾斜地の崩壊	○	—
西区	松海が丘1丁目	松海が丘南	急傾斜地の崩壊	○	—
西区	寺尾台2丁目	寺尾台	急傾斜地の崩壊	○	—
西区	真砂	真砂町	急傾斜地の崩壊	○	○
西区	松海が丘1丁目	松海が丘東	急傾斜地の崩壊	○	○
西区	青山2、3丁目	青山本村	急傾斜地の崩壊	○	○

所在地(字単位)		区域名	土砂災害の原因となる 自然現象の種類	警戒区域	特別 警戒区域
				(イエロー ゾーン)	(レッド ゾーン)
西区	小針南台、寺尾朝日通	小針自由ヶ丘	急傾斜地の崩壊	○	○
西蒲区	五ヶ浜	下屋内	急傾斜地の崩壊	○	○
西蒲区	五ヶ浜	五ヶ浜	地滑り	○	—
西蒲区	五ヶ浜	五ヶ浜 - 1	急傾斜地の崩壊	○	○
西蒲区	五ヶ浜	五ヶ浜 - 2	急傾斜地の崩壊	○	○
西蒲区	五ヶ浜	大川	土石流	○	○
西蒲区	五ヶ浜	宮沢	土石流	○	○
西蒲区	五ヶ浜	宮沢 西の沢	土石流	○	○
西蒲区	五ヶ浜	寺浜	土石流	○	○
西蒲区	五ヶ浜	鯛田	急傾斜地の崩壊	○	○
西蒲区	仁箇	仁箇 - 1	急傾斜地の崩壊	○	○
西蒲区	仁箇	仁箇 - 2	急傾斜地の崩壊	○	○
西蒲区	伏部	丸山	土石流	○	○
西蒲区	伏部	廻立	土石流	○	○
西蒲区	伏部	釜ノ口	土石流	○	○
西蒲区	岩室温泉	カウラビ沢	土石流	○	—
西蒲区	岩室温泉	宝来沢	土石流	○	—
西蒲区	岩室温泉	岩室	急傾斜地の崩壊	○	○
西蒲区	岩室温泉	岩室・湯山	急傾斜地の崩壊	○	○
西蒲区	岩室温泉	岩室中	急傾斜地の崩壊	○	○
西蒲区	岩室温泉	岩室右	急傾斜地の崩壊	○	○
西蒲区	岩室温泉	岩室左	急傾斜地の崩壊	○	○
西蒲区	岩室温泉	岩室弘川	土石流	○	○
西蒲区	岩室温泉	樋曾Ⅲ - 1	急傾斜地の崩壊	○	○
西蒲区	岩室温泉	権吉川	土石流	○	—
西蒲区	岩室温泉	石瀬2	急傾斜地の崩壊	○	○
西蒲区	平沢	中の沢	土石流	○	—
西蒲区	平沢	平沢	急傾斜地の崩壊	○	○
西蒲区	平沢	福井の沢	土石流	○	—
西蒲区	平沢	粗錆	土石流	○	—
西蒲区	平沢	長蓋	土石流	○	○
西蒲区	樋曾	樋曾 - 1	急傾斜地の崩壊	○	○
西蒲区	樋曾	樋曾 - 2	急傾斜地の崩壊	○	○
西蒲区	樋曾	樋曾Ⅲ - 2	急傾斜地の崩壊	○	○
西蒲区	樋曾	樋曾弘川	土石流	○	○
西蒲区	樋曾	赤山川	土石流	○	—
西蒲区	樋曾	赤山沢	土石流	○	○
西蒲区	石瀬	峠沢	土石流	○	○
西蒲区	石瀬	石瀬	急傾斜地の崩壊	○	○
西蒲区	石瀬	石瀬 - 1	急傾斜地の崩壊	○	○
西蒲区	石瀬	石瀬 - 2	急傾斜地の崩壊	○	○
西蒲区	石瀬	砂利押場	土石流	○	○
西蒲区	石瀬	種月川	土石流	○	—
西蒲区	石瀬	茶屋川	土石流	○	○
西蒲区	石瀬	茶屋川支流	土石流	○	○
西蒲区	福井	乳母谷	土石流	○	○
西蒲区	福井	大入	土石流	○	○
西蒲区	福井	本間ヶ入	土石流	○	○
西蒲区	福井	桜本	急傾斜地の崩壊	○	○
西蒲区	福井	治郎右エ門ヶ入	土石流	○	○
西蒲区	福井	熊谷	土石流	○	○
西蒲区	福井	甚右エ門谷	土石流	○	○



所在地(字単位)		区域名	土砂災害の原因となる 自然現象の種類	警戒区域	特別 警戒区域
				(イエロー ゾーン)	(レッド ゾーン)
西蒲区	福井	福井	急傾斜地の崩壊	○	○
西蒲区	福井	落ヶ谷	土石流	○	○
西蒲区	福井	鴻ヶ石	土石流	○	○
西蒲区	稲島	セイガン坂	土石流	○	○
西蒲区	稲島	吾安寺	土石流	○	○
西蒲区	稲島	大沢	土石流	○	○
西蒲区	稲島	居掛	急傾斜地の崩壊	○	—
西蒲区	稲島	山王の沢	土石流	○	—
西蒲区	稲島	明後沢	土石流	○	○
西蒲区	稲島	椿沢	土石流	○	—
西蒲区	稲島	稲島	急傾斜地の崩壊	○	○
西蒲区	稲島	稲島Ⅲ(1)-1	急傾斜地の崩壊	○	○
西蒲区	稲島	稲島Ⅲ(1)-2	急傾斜地の崩壊	○	○
西蒲区	稲島	稲島Ⅲ(2)	急傾斜地の崩壊	○	○
西蒲区	稲島	蛇馬味	土石流	○	○
西蒲区	稲島	馬渡	土石流	○	○
西蒲区	竹野町	竹野町	急傾斜地の崩壊	○	○
西蒲区	竹野町	竹野町(1)	急傾斜地の崩壊	○	○
西蒲区	竹野町	竹野町(2)	急傾斜地の崩壊	○	○
西蒲区	角田浜	ジャニギリ	土石流	○	—
西蒲区	角田浜	乙尻沢	土石流	○	○
西蒲区	角田浜	宮沢	土石流	○	○
西蒲区	角田浜	御坊沢	土石流	○	○
西蒲区	角田浜	此入沢	土石流	○	○
西蒲区	角田浜	角田浜-1	急傾斜地の崩壊	○	○
西蒲区	角田浜	角田浜-2	急傾斜地の崩壊	○	○
西蒲区	角田浜	角田浜-3	急傾斜地の崩壊	○	○
西蒲区	角田浜	角田浜-4	急傾斜地の崩壊	○	○
西蒲区	越前浜	越前浜	急傾斜地の崩壊	○	○
西蒲区	越前浜	越前浜	土石流	○	○
西蒲区	金池	千眼虫沢	土石流	○	○
西蒲区	金池	金池-1	急傾斜地の崩壊	○	○
西蒲区	金池	金池-2	急傾斜地の崩壊	○	○
西蒲区	間瀬	五連滝沢	土石流	○	○
西蒲区	間瀬	加茂川	土石流	○	○
西蒲区	間瀬	坂本川	土石流	○	—
西蒲区	間瀬	新村	急傾斜地の崩壊	○	○
西蒲区	間瀬	新澤	土石流	○	○
西蒲区	間瀬	本村	急傾斜地の崩壊	○	○
西蒲区	間瀬	本村沢	土石流	○	—
西蒲区	間瀬	海雲寺川	土石流	○	○
西蒲区	間瀬	田ノ浦-1	急傾斜地の崩壊	○	○
西蒲区	間瀬	田ノ浦-2	急傾斜地の崩壊	○	○
西蒲区	間瀬	田ノ浦-3	急傾斜地の崩壊	○	○
西蒲区	間瀬	田ノ浦Ⅲ-1	急傾斜地の崩壊	○	○
西蒲区	間瀬	田ノ浦沢	土石流	○	○
西蒲区	間瀬	白勢川	土石流	○	○
西蒲区	間瀬	間瀬	急傾斜地の崩壊	○	○
西蒲区	間瀬	間瀬	地滑り	○	—
西蒲区	間瀬	間瀬Ⅲ-2	急傾斜地の崩壊	○	○
西蒲区	間瀬	間瀬一区-1	急傾斜地の崩壊	○	○
西蒲区	間瀬	間瀬一区-2	急傾斜地の崩壊	○	○
西蒲区	間瀬	間瀬七区-1	急傾斜地の崩壊	○	○

所在地(字単位)		区域名	土砂災害の原因となる 自然現象の種類	警戒区域	特別 警戒区域
				(イエロー ゾーン)	(レッド ゾーン)
西蒲区	間瀬	間瀬七区 - 2	急傾斜地の崩壊	○	○
西蒲区	間瀬	間瀬四区	急傾斜地の崩壊	○	○
西蒲区	間瀬	間瀬西沢	土石流	○	○
西蒲区	金池	藤内川	土石流	○	○
西蒲区	間瀬	間瀬	地滑り	⊖	＝

<参考>

警戒区域：急傾斜地の崩壊等が発生した場合に、住民等の生命又は身体に危害が生じるおそれがあると認められる区域であり、危険の周知、警戒避難体制の整備が必要となる。

特別警戒区域：急傾斜地の崩壊等が発生した場合に、建築物の損壊が生じ住民等の生命又は身体に著しい危害が生ずるおそれがあると認められる区域で特定の開発行為に対する許可、建築物の構造規制が行われる。

## 表 2-1-15-2 浸水想定区域内及び土砂災害警戒区域内の要配慮者利用施設

## 表 2-3-3-2 浸水想定区域内及び土砂災害警戒区域内の要配慮者利用施設

## 浸水想定区域内

## 北区

名 称	所在地
ぐるーぷほーむクローバー 1 号棟	北区嘉山2丁目9番23号
ぐるーぷほーむクローバー 2 号棟	北区嘉山2丁目9番24号
小鳥の森こども園	北区嘉山533
早通みずほ幼稚園	北区早通78
二葉保育園	北区浦木1523-1
たんぼぼの家	北区嘉山2-5-21
ぐるーぷほーむクローバー	北区嘉山2丁目9番23号
あたごとまと保育園	北区葛塚4851
地域生活支援センターオリーブ	北区葛塚4907番地
ほうせい園	北区葛塚618
デイサービスセンターほうせい園	北区葛塚618
三ツ森児童館	北区高森429
すこやかか	北区彩野4-638-5
すこやかデイサービス	北区彩野4-638-5
越岡保育園	北区十二321
松潟の園	北区松潟1482-1
グループホームこもれび	北区松潟1490-1
障がい者就労支援センタードリーム	北区松潟1490番地2
愛宕の園	北区松潟1510
老人デイサービスセンター愛宕の園	北区松潟1510
松浜ひまわりクラブ	北区松浜7-3641-2(松浜小学校敷地内)
みなと福祉保育園	北区松浜7丁目4-11
デイサービス桜の郷	北区松浜東町2-1-43
ショートステイ亀甲愛の郷	北区松浜東町2丁目1番39号
新屋敷まつはま園	北区松浜本町4-1-20
松浜保育園	北区松浜本町4丁目7-26
ながうらの郷	北区上土地亀2433-1
デイサービスセンターのぞみ	北区上土地亀723-1
阿賀野保育園	北区新元島町3953-3
ショートステイ新崎の杜	北区新崎1-6-7
デイサービス新崎の杜	北区新崎1-6-7
若葉保育園	北区新鼻279-2
三ツ森保育園	北区森下1409
早通南ひまわりクラブ第1	北区須戸1-1-1(早通南小学校敷地内)
早通南ひまわりクラブ第2	北区須戸1-1-1(早通南小学校敷地内)
青い鳥保育園	北区須戸588
デイサービスセンターはやどおり	北区須戸703-1
デイサービスあやめ	北区西名目所4089番地1
ふるさとホーム新潟松浜	北区西名目所4446-1
ケアステーションあさひ新潟松浜	北区西名目所4446番地1
すみれ保育園	北区石動1-10-1
豊栄病院	北区石動1丁目11番1号
リハデイOASIS	北区石動1丁目15番地6
地域活動支援センタードリームカレッジ	北区石動2-2-9
葛塚ひまわりクラブ	北区川西3-4-2
新潟北愛宕の園	北区前新田甲74番地1
早通児童センター	北区早通37-1
リビングサポートはやどおり	北区早通93-3
グループホームはやどおり	北区早通93-3
早通南保育園	北区早通南1-9-7
早通北保育園	北区早通北3-7-30
ショートステイカナンの里	北区太子堂239

名 称	所在地
デイサービスセンターカナン	北区太子堂239
江風苑	北区大迎1330
濁川ひまわりクラブ第1	北区濁川284(濁川小学校敷地内)
濁川ひまわりクラブ第2	北区濁川284(濁川小学校敷地内)
にごりかわ保育園	北区濁川300-1
濁川デイサービス	北区濁川字前通4027-1
葛塚東ひまわりクラブ	北区朝日町4-1-7(葛塚東小学校敷地内)
おかわんクラブ	北区長戸呂985
ななほしクラブ	北区長場2621
デイサービスセンター豊栄園	北区長場字土居下1279-1
グループホームながば	北区長場土居下1282-1
レッツ倶楽部新潟豊栄	北区白新町1-1-22
サポートセンター青りんご	北区白新町1-9-7
ピンボン	北区白新町2-13-21
ショートステイ守庵良寛木崎	北区木崎1178番地3
尾山愛広苑	北区木崎754
グループホームおやま	北区木崎754
新潟リハビリテーション病院	北区木崎761番地
こまくさ保育園	北区柳原3-10-25

東区

名 称	所在地
すびか	東区上木戸3-22-22
東特別支援学校	東区海老ヶ瀬31
すばるB棟	東区寺山1-17-30
すばるA棟	東区寺山1-17-30
あぼろ	東区寺山1-17-37
おりおん	東区はなみずき2-12-6
牡丹山幼稚園	東区牡丹山6-15-2
栄光幼稚園	東区石山1-2-6
あおい幼稚園	東区津島屋3-100
<del>新潟あゆみ幼稚園</del>	<del>東区東中野山3-13-26</del>
ささえ愛いしやま	東区粟山2-9-11
<del>ニチキッズはなみずき保育園</del>	<del>東区はなみずき1-16-13</del>
あしぬま荘	東区はなみずき2-3-7
ショートステイあしぬま	東区はなみずき2-3-7
デイサービスセンターさわやかあしぬま荘	東区はなみずき2-3-7
デイサービスセンターあしぬま	東区はなみずき2-3-7
ほがらか福祉園トゥインクル	東区はなみずき2-3-7
ほがらか福祉園	東区はなみずき2-3-7
ショートステイ「藍の杜」	東区逢谷内467-1
デイサービスもみじの家逢谷内	東区逢谷内4丁目2番22号
メイプル保育園	東区逢谷内6丁目8-25
ささえ愛あわやま	東区粟山1-9-1
ブンブンクラブ	東区粟山3-3-8
<del>みつばちこども園</del>	東区粟山3丁目3-8
あわやまの里	東区粟山455-1
なかの乳児保育園	東区粟山706
ショートステイなかの	東区粟山字南中谷内706-1
デイサービスセンターなかの	東区粟山字南中谷内706-1
アピラ大形	東区一日市80
ツクイ新潟猿ヶ馬場	東区猿ヶ馬場2-12-17
東中野山ひまわりクラブ第1	東区猿ヶ馬場9(東中野山小学校敷地内)
東中野山ひまわりクラブ第2	東区猿ヶ馬場9(東中野山小学校敷地内)
赤道ケアセンターそよ風	東区牡丹山2-15-10
<del>乳児保育園みらい</del>	<del>東区牡丹山3-18-39</del>
新潟リハビリテーション病院 アクティブデイぼたんやま	東区牡丹山4-8-5
小規模多機能ホームあしすと	東区卸新町2-848-12

名 称	所在地
御新町デイサービスセンターあしすと	東区御新町2-848-12
<u>おむすびこども園</u>	<u>東区御新町2-848-49</u>
<u>みのり保育園</u>	<u>東区下木戸600-14</u>
<u>POPOおひさま保育園</u>	<u>東区下木戸1-3-17</u>
風の笛	東区下木戸2-28-13
はじめデイサービスセンター	東区河渡甲135-7
はじめ保育園	東区河渡甲135-7
桑名病院	東区河渡甲140番地
小規模多機能型居宅介護 つどいの家ななふく	東区海老ヶ瀬3002
<u>えびがせ保育園アミック</u>	<u>東区海老ヶ瀬3017</u>
東ぼっぷこ〜んクラブ	東区海老ヶ瀬31
新潟県立幼稚園	東区海老ヶ瀬461
大形保育園	東区海老ヶ瀬589
山王苑にいがた	東区海老ヶ瀬643
デイサービスひなたぼっこ新潟	東区海老ヶ瀬643
ハロー・キッズ	東区海老ヶ瀬994
県立東新潟特別支援学校	東区海老ヶ瀬994番地
グループホーム大形	東区海老ヶ瀬新町3-93
地域活動支援センター共同パッケージ	東区空港西1-12-35
空港西デイサービスセンター葉	東区空港西1-13-1
グループホーム空港西	東区空港西1-17-19
ヴェルメ花かいどう (有料)	東区空港西2-1-8
小規模多機能ホーム花かいどう	東区空港西2-1-8
末広橋病院	東区古川町1番8号
なじみの家きなせや山ノ下	東区古川町7-21
あかりデイサービス	東区古川町8番17号
リハブサロンDoo	東区江南2-2-9
江南ひまわりクラブ	東区江南5-1-1(江南小学校敷地内)
大樹の家	東区江南5-4-3
リハブライド丸善江南	東区江南6丁目4番地10
山ノ下保育園	東区山の下町17-14
瑞穂保育園	東区山木戸3丁目14-44
ツクイ新潟山木戸東	東区山木戸4-12-32
山木戸保育園	東区山木戸4丁目11-20
みたけ保育園	東区紫竹6丁目5-4
新潟東デイサービスセンター	東区紫竹7-8-10
きぼう福祉園	東区紫竹御新町2007番1
<u>寺山公園子育て交流施設い〜てらす</u>	<u>東区寺山1653</u>
グループホームぎんが	東区寺山1丁目17番38号
なじみの家きなせや寺山	東区寺山3-31-16
オードヴィー寺山	東区寺山3-31-17
カナン	東区寺山3-6-11
デイサービスセンターカナン寺山	東区寺山3-6-11
ふれんど・ぴあ	東区寺山3丁目32-21
指定共同生活介護ふれんどホーム	東区寺山3丁目32-21
ふれんどホーム	東区寺山3丁目32-21
あんかー	東区松島2-4-7
ワークセンターひがし	東区松島2丁目4-7
HUG	東区上木戸1-4-6
牡丹山ひかり保育園	東区上木戸1丁目14-9
ばんびくらぶ	東区上木戸1丁目8番12号
ほほえみの里きど	東区上木戸2-1-35
ツクイ東新潟	東区上木戸2丁目4番17号
牡丹山ひまわりクラブ	東区上木戸3-14-30
守庵良寛上木戸	東区上木戸3-3-24
デイサービスセンター守庵良寛上木戸	東区上木戸3-3-24
まごころデイサービス木戸	東区上木戸4-7-11
ショートステイなじよも	東区上木戸5-2-1
CO-OPなじよもガーデン	東区上木戸5-2-1

名 称	所在地
デイサービスセンターなじよも	東区上木戸5-2-1
上木戸たけのこクラブ	東区上木戸5-21-9

名 称	所在地
CO-OPなじょもガーデン2	東区上木戸5-4-13
学童クラブなじょも	東区上木戸5-4-13
Beトゥインクル	東区上木戸5-4-13
上木戸保育園	東区上木戸5丁目17-13
はず池保育園	東区新松崎1-1-10
逢谷内デイサービスセンター	東区新松崎1-1-2
恵松園	東区新松崎1丁目1番21号
ショートステイつつじガーデン石山	東区新石山1-5-1
<u>みつばち第二こども園</u>	東区新石山4丁目8-3
ツクイ新潟新石山	東区新石山5-12-15
新潟東愛宕の園	東区西野1217-2
大形ひまわりクラブ第3	東区大形本町2-6-1
大形ひまわりクラブ第1	東区大形本町2-8-11
大形ひまわりクラブ第2	東区大形本町2-8-11
グループホームしあわせ広場えびがせ	東区大形本町5-4-21
ショートステイのぞみ大形	東区大形本町5-8-11
逢谷内保育園	東区大形本町6丁目14-13
ツクイ新潟竹尾	東区竹尾2-13-10
竹尾ひまわりクラブ第1	東区竹尾2-18-1
竹尾ひまわりクラブ第2	東区竹尾2-18-1
いろは保育園	東区竹尾2丁目21-10
デイサービスセンター和楽久竹尾	東区竹尾3-21-30
ファースト	東区竹尾4丁目11番5号
新潟医療生活協同組合 木戸病院	東区竹尾4丁目13番3号
木戸ひまわりクラブ第2	東区中山4-1-1
木戸ひまわりクラブ第1	東区中山4-2-6
中山保育園	東区中山4丁目2-5
介護処すみれ庵	東区中山6丁目20番9号
新潟リハビリテーション病院 アクティブデイなかやま	東区中山8丁目4番1号
徳蓮荘	東区中木戸377-11
特定非営利活動法人自活支援の会G&T	東区中木戸378番地8
ケアハウスサンライフ中野山	東区中野山4-16-13
デイサービスセンターサンライフ中野山	東区中野山4-16-13
フレサ	東区中野山4-182
グループホームサンライフ中野山	東区中野山4丁目13番1号
第二中野山保育園	東区中野山4丁目8-15
中野山ひまわりクラブ	東区中野山5-5-2
地域活動支援センターオーブ	東区中野山6-22-26
石山保育園	東区中野山8-13-1
中野山保育園	東区中野山822
南中野山ひまわりクラブ第1	東区中野山863-1
南中野山ひまわりクラブ第2	東区中野山863-1
本多レディースクリニック	東区中野山891番地1
ふれあい	東区津島屋6-66-1
あんじゅA棟	東区津島屋7丁目99-1
あんじゅB棟	東区津島屋7丁目99-4
福祉事業所ハーモニー	東区東中島2丁目18番6号
地域活動支援センター石山	東区東中野山3丁目1-22
<u>新潟あゆみ幼稚園</u>	東区東中野山3丁目13-26
ゆたか保育園	東区東中野山4丁目12-9
東中野山保育園	東区東中野山6丁目4-28
愛幸堂たかりハステーション東明店	東区東明1丁目8番地4
東明保育園	東区東明3丁目15-2
桃山園	東区桃山町1-114-7
ケアハウス桃山園	東区桃山町1-114-7
デイサービスセンター桃山園	東区桃山町1-114-7



名 称	所在地
桃山保育園	東区桃山町1丁目110-1
東山の下ひまわりクラブ第2	東区藤見町1-23-57
東山の下ひまわりクラブ第1	東区藤見町1-3-41
社会福祉法人新潟市社会福祉協議会 老人デイサービスセンター藤見	東区藤見町1-4-38
老人デイサービスセンター藤見	東区藤見町1-4-38
ワークセンターふじみ	東区藤見町1-4-43
ナカノスイミング保育園	東区南紫竹2丁目10-9
デイサービスセンター春日和浜谷町	東区浜谷町1-2-1
はじめにこにこクラブ	東区浜谷町2-5-31
ワーカーズゆたか	東区豊1-11-10
ワーカーズゆたか	東区豊1-11-10
地域活動支援センターみらくる	東区豊2-1-6
デイサービスセンターほーるはーと	東区北葉町14番2号
デイサービスセンター和楽久北葉町	東区北葉町9-3
岡山乳児園	東区本所252-1
デイサービスセンターおかやま	東区本所254-4
岡山幼保連携型認定こども園	東区本所254-4

中央区

名 称	所在地
沼垂幼稚園	中央区鏡が岡5-5
カルテット天神	中央区天神2丁目137-130
ハミングベア天神	中央区天神2丁目137-81
聖ラファエル幼稚園	中央区花園2-6-7
京王幼稚園	中央区京王3-19-1
恵光学園第二幼稚園	中央区女池3-43-11
愛泉幼稚園	中央区上所中2-11-10
親松幼稚園	中央区親松136
二葉幼稚園	中央区西中町714
新潟中央幼稚園	中央区西堀通7-1558
蒲原幼稚園	中央区長嶺町10-11
恵光学園第一幼稚園	中央区天神尾1-4-1
真人幼稚園	中央区鑑西2-21-17
まるみ幼稚園	中央区南出来島1-16-12
ウエルケア新潟南デイサービスセンター	中央区姥ヶ山1-3-6
東新潟病院	中央区姥ヶ山274番地1
陽光園	中央区姥ヶ山311-1
老人デイサービスセンター江東園	中央区姥ヶ山359-1
ケアハウス陽光レジデンス	中央区姥ヶ山361-1
桜が丘ひまわりクラブ第1	中央区姥ヶ山6-1-21 (桜が丘小学校敷地内)
ツクイ姥ヶ山第二	中央区姥ヶ山6-2-29
ツクイ新潟姥ヶ山グループホーム	中央区姥ヶ山6-2-32
桜が丘ひまわりクラブ第2	中央区姥ヶ山6-6-25
ロータリー保育園	中央区下所島2丁目3-6
新潟えきなか保育園	中央区花園1-1-1
真友サークル	中央区花園1-6-13
グループホームふれあいの杜学校町	中央区学校町通2番町5247-122
ツクイ新潟学校町	中央区学校町通三番町537
万代保育園	中央区蒲原町1-18
地域生活支援センターゆとりあ	中央区蒲原町7-1
新潟保育園	中央区関屋田町3丁目503
アースサポート新潟中央	中央区関屋田町4-554
寄居保育園	中央区寄居町702
新潟南保育園	中央区京王1丁目7-13
デイサービスきたえる一む新潟中央	中央区京王3-5-2石藤ビル1階
沼垂ひまわりクラブ第1	中央区鏡が岡5-5(沼垂小学校敷地内)

名 称	所在地
沼垂ひまわりクラブ第2	中央区鏡が岡5-5(沼垂小学校敷地内)
上所ひまわりクラブ	中央区近江3-2-1(上所小学校敷地内)
ショートステイ・ゆきよしとやの	中央区湖南1-14
猫山宮尾病院	中央区湖南14番地7
コスモス鐘木保育園	中央区湖南27番地6
YOU鐘木保育園	中央区湖南27番地6
サニーウイング鳥屋野	中央区湖南508-3
ウイング鳥屋野デイサービスセンター	中央区湖南508番地3
はなことば新潟	中央区湖南5-2
南万代ひまわりクラブ	中央区幸西4-1-1(南万代小学校敷地内)
ばんだい桜園	中央区幸西4-5-15
デイサービスセンターばんだい桜園	中央区幸西4-5-15
デイサービスセンターるびなす	中央区高志2-20-10
ケアステーションるびなす	中央区高志2-20-10
笹口ひまわりクラブ	中央区笹口2-47
ワーキングサポートセンタースタンバイ	中央区山二73-11-12
ディベロップ	中央区山二73-11-15
ローズ	中央区山二73丁目13番地10
県立新潟盲学校	中央区山二73丁目8番1号
松美保育園	中央区山二74丁目8-16
たのしえ	中央区山二75-2-11
昴	中央区山二7531-1
デイサービスセンターたのしえ	中央区山二75丁目2番11号
ニチイケアセンター紫竹	中央区紫竹1-28-13
紫竹山ひまわりクラブ第2	中央区紫竹山1-12-1
紫竹山保育園	中央区紫竹山2丁目3-5
ケアハウス有隣	中央区紫竹山4-1-26
デイサービスセンター有隣	中央区紫竹山4-1-26
旭保育園	中央区寺裏通1番町234-2
ハートフルヴィラ出来島	中央区出来島1-6-3
荒川・大桃エンゼルマザークリニック	中央区出来島1丁目5番15号
フィットネスデイaigo新潟県庁前店	中央区出来島2-8-25
恵光ひこばえクラブ	中央区女池3-43-11
恵光保育園	中央区女池3丁目43-11
プリメーロ女池	中央区女池5-2-14
女池ひまわりクラブ第1	中央区女池5-2-46
女池ひまわりクラブ第2	中央区女池6-4-1
女池保育園	中央区女池6丁目4-18
上山ひまわりクラブ第1	中央区女池上山1-1-1 (上山小学校敷地内)
上山ひまわりクラブ第2	中央区女池上山1-1-1 (上山小学校敷地内)
ショートステイせせらぎ女池	中央区女池上山4-5-1
デイサービスセンターせせらぎ女池	中央区女池上山4-5-1
女池南風苑	中央区女池神明1-3-3
新潟南病院	中央区女池神明1丁目7番地1
こばと保育園	中央区女池神明2丁目6-1
エヌ介護女池デイサービス	中央区女池西1丁目13番1号
アーバンリビング鳥屋野	中央区小張木1-4-5
はなことば新潟2号館	中央区小張木2-16-56
デイサービスセンターさわやか苑鳥屋野	中央区小張木3-6-2
多機能ケアセンターさわやか苑鳥屋野	中央区小張木3-6-3
シルバーハウスさわやか苑鳥屋野	中央区小張木3-9-79
小規模デイサービスセンター さわやか苑鳥屋野	中央区小張木3-9-79
地域活動支援センター ワークショップロード	中央区沼垂西1-2-26-2階
(株)なごみの家デイサービス	中央区沼垂西2-2-17
地域活動支援センター沼垂よりどころ	中央区沼垂東2-9-4 東洋ビル1階
デイサービスもみじの家沼垂	中央区沼垂東4-2-6

名 称	所在地
沼垂保育園	中央区沼垂東4丁目8-36
ニチイケアセンター新潟中央	中央区沼垂東6-9-3
新潟市民病院	中央区鐘木463番地7
(株)パロムデイサービスセンター	中央区上近江1-2-20
小規模多機能ホーム笑顔	中央区上近江1-5-13
ジャパンケア上所上	中央区上所上2-12-9
晴和会上所園	中央区上所中1-10-1
野のはな保育園	中央区上所中2丁目11-10
ツクイ神道寺	中央区神道寺1-10-6
スワンカフェ&ベーカリー新潟店	中央区神道寺1丁目1番18号 ファーストクラス神道寺1階
緑樹苑	中央区神道寺2-4-24
みどりケアセンター	中央区神道寺2-5-1
総合リハビリテーションセンター・ みどり病院	中央区神道寺2丁目5番1号
ショートステイ藍のそら	中央区神道寺南1-2-12
新潟市立児童発達支援センター	中央区神道寺南2-4-27
こどものいえ保育園	中央区親松101-1
親松こどもクラブ	中央区親松136-122
おやまつ保育園	中央区親松136番地122
流作場保育園	中央区水島町3-28
サロンD o o	中央区清五郎301
就労支援事業所きまま舎	中央区西堀南通2番町715-6 スタービル2・3階
株式会社アイエスエフネットライフ新潟	中央区西堀通6番町878-1 西堀7番館ビル3・4階
勝楽寺保育園	中央区西堀通8番町1588
機能訓練特化型デイサービスあおぞら	中央区堀之内南1丁目32番4号
長潟スワンの里	中央区長潟1134-1
湖桜保育園	中央区長潟2丁目29-5
鳥屋野の里	中央区長潟393
とくなが女性クリニック	中央区長潟837番地1
サ高住にいがたみなみ	中央区鳥屋野110-1
愛の家グループホーム新潟鳥屋野	中央区鳥屋野111
ツクイ新潟女池	中央区鳥屋野200-4
ツクイ新潟女池ショートステイ	中央区鳥屋野200-6
鳥屋野ひまわりクラブ	中央区鳥屋野3-2-1 (旧鳥屋野小学校敷地内)
リハステーションとやの	中央区鳥屋野3-2-10
おもと園	中央区鳥屋野4-17-5
デイサービスセンターおもと園	中央区鳥屋野4-17-5
とやの中央病院	中央区鳥屋野450番地3
にいがた園	中央区鳥屋野451-6
鳥屋野保育園	中央区鳥屋野4丁目9-30
なじみの家きなせや天神尾	中央区天神尾1-16-4
医療法人社団ロイヤルハートクリニック	中央区天神尾1丁目17番5号
新潟リハビリテーション病院 アクティブデイできじま	中央区東出来島1番30号
萬代やすらぎ	中央区東大通1-8-10
新潟ひまわりクラブ第1	中央区東大畑通2-376
新潟ひまわりクラブ第2	中央区東大畑通2-376
万代長嶺ひまわりクラブ	中央区東万代町4-1 (万代長嶺小学校敷地内)
新潟市児童センター	中央区東万代町9-1 万代市民会館内
ニチイケアセンター新潟南	中央区鑑2-14-21
リハデイいやしライフ	中央区鑑西1丁目15番9号
茶話本舗デイサービスあぶみ百笑生	中央区鑑西2-16-14
ショートステイかりん	中央区南笹口1-1-30
グループホームかりん	中央区南笹口1-1-30
デイサービスセンターかりん	中央区南笹口1-1-30
笹口保育園	中央区南笹口1丁目8-57
らんぷ	中央区南笹口1丁目9-29 ザライズ 笹口202号室

名 称	所在地
ここの実保育園	中央区南出来島1丁目413-35
悠悠いきいき倶楽部新潟中央	中央区南出来島1丁目4番1号
つくし工房	中央区日の出1-10-9
勇樹会日の出デイサービス	中央区日の出1-14-8
子安保育園	中央区日の出1丁目14-23
さわやか日の出館	中央区日の出2-2-33
さわやかリバーサイド栗の木	中央区日の出2-2-43
デイサービス日の出百笑生	中央区日の出2丁目1番14
キッズデイサービスらくだ	中央区日の出3丁目9-9
就労センター白山浦	中央区白山浦1丁目312番地3
老人デイサービスセンター鏡淵	中央区白山浦2-180-3
鏡淵ひまわりクラブ	中央区白山浦2-180-3
ケアハウス知足荘	中央区白山浦2-20-4
白山保育園	中央区白山浦2丁目180-7
障がい者デイサポートセンター明日葉	中央区八千代1-3-1
社会医療法人新潟臨港保健会 新潟万代病院	中央区八千代2丁目2番8号
地域活動支援センタードリーム2001	中央区米山3-23-4 ハイツ米山107号室
紫竹山ひまわりクラブ第1	中央区米山4-12-20
地域活動支援センターピースフル	中央区米山4-1-5
有料老人ホームサン・ソフィア新潟	中央区弁天3-1-16
フィットネスデイaigo新潟駅南店	中央区弁天橋通1-31-10
山潟ひまわりクラブ第2	中央区弁天橋通3-3-1
山潟ひまわりクラブ第1	中央区弁天橋通3-4-1
山潟保育園	中央区弁天橋通3丁目2-18
グループホーム赤とんぼ	中央区堀之内2
デイサービスセンター赤とんぼ	中央区堀之内2
エンジェル保育園	中央区堀之内南1-18-20
手楽来家	中央区堀之内南1丁目17-20 シャト-WAY106
エンジェル児童療育教室	中央区堀之内南1丁目18番19号
GENK I N E X T新潟堀之内	中央区堀之内南1丁目20番11号
リハネスデイ	中央区堀之内南3-4-14
馬越子安保育園	中央区本馬越2丁目9-13
地域活動支援センター温もりハウス	中央区万代4-9-6越路ビル2階
宮浦乳児保育園	中央区万代5丁目5-25
長嶺保育園	中央区明石2丁目1-51
網川原保育園	中央区網川原2丁目1-19
若草保育園	中央区和合町2丁目10-5

江南区

名 称	所在地
グループホームメイブルかめだ	江南区亀田向陽1丁目10-29
亀田カトリック幼稚園	江南区船戸山4-5-7
曾野木まるみ幼稚園	江南区曾野木1-19-17
ハッピーハート	江南区 江南区天野2-4-41
よごしなかの保育園	江南区うぐいす1-16-5
認知症高齢者グループホーム おおやちの家	江南区うぐいす2-7-5
横雲の里	江南区阿賀野1-2-1
デイサービスセンター横雲の里	江南区阿賀野1-2-1
マチュアハウス横越	江南区阿賀野1-2-2
地域活動支援センター日だまり	江南区旭2-1-4
江東園	江南区姥ヶ山359-1
のぎくの家	江南区横越上町4-14-1
はあとふるあたご デイサービスセンター横越	江南区横越川根町1-1-25
ジャパンケア新潟横越	江南区横越川根町4-1-10
ニチイケアセンター新潟東	江南区横越川根町4丁目1番40号
横越中央保育園	江南区横越中央3-2-8
横越ひまわりクラブ第2	江南区横越中央3-4-2

名 称	所在地
にこやか	江南区横越中央5-2-3
ゆったりサロンにこやか	江南区横越中央5-2-3
横越ひまわりクラブ第1	江南区横越中央6-3-1 (横越小学校敷地内)
新津産科婦人科クリニック	江南区横越中央7丁目1番7号
ポプラの家	江南区嘉瀬1047番地2
地域活動支援センタースワン	江南区花ノ牧322-2
割野保育園	江南区割野2092-3
ささえ愛わりの	江南区割野4028
グループホームメイブルかめだ	江南区亀田向陽1-10-30
楽いちデイサービス	江南区亀田向陽1-1403-3
有料老人ホームハートフルケア亀田向陽	江南区亀田向陽1-8-7
グループホームおやの家	江南区亀田向陽1-8-7
新潟県障害者リハビリテーションセンター	江南区亀田向陽1-9-1
メイブルかめだ	江南区亀田向陽1丁目10番30号
新潟県障害者リハビリテーションセンター	江南区亀田向陽1丁目9-1
メイブル・ぷらす	江南区亀田向陽2-11-22
四つ葉保育園	江南区亀田向陽2-11-27
向陽の里	江南区亀田向陽2-6-1
デイサービスセンター向陽園	江南区亀田向陽2-6-1
グループホームこうよう	江南区亀田向陽2-7-10
わかばの家	江南区亀田向陽2丁目6番1号
あさひ園	江南区亀田向陽2丁目6番1号
リーシェ亀田向陽	江南区亀田向陽3-14-3
亀田西ひまわりクラブ第2	江南区亀田四ノ興野4-1-1
トキめき保育園	江南区亀田四ノ興野4丁目5-27
亀田ひまわりクラブ	江南区亀田新明町1-2-29
亀田第一保育園	江南区亀田新明町2-6-1
亀田東ひまわりクラブ第2	江南区亀田水道町3-2-45 (亀田東小学校敷地内)
亀田東ひまわりクラブ第1	江南区亀田水道町4-1-48
亀田東児童館	江南区亀田水道町4-1-48
YOUなかの保育園	江南区亀田大月2-6-28
デイサービスセンターYOUなかの	江南区亀田大月3-3-6
介護予防施設いきいき健康館	江南区亀田大月3-3-6
介護予防施設ゆうゆう館	江南区亀田大月3-3-6
亀田第五保育園	江南区亀田中島2-4-14
リーシェ亀田中島	江南区亀田中島2-5-17
ケアハウスサンパレス輝	江南区亀田中島4-6-28
なじみの家きなせや亀田	江南区亀田東町1-4-43
亀田第三保育園	江南区亀田東町3-5-15
かめだ本町の里	江南区亀田本町1-4-14
亀田平和の園保育園	江南区亀田本町2-3-20
亀田西ひまわりクラブ第1	江南区亀田緑町1-2-6
袋津保育園	江南区砂岡1-3-40
デイサービスセンターかめだなかの	江南区砂岡5-1571-1
かめだなかの保育園	江南区砂岡5-1571-1
ショートステイかめだなかの	江南区砂岡5-5-10
ケアハウスリバーサイド輝	江南区三百地2312-1
老人デイサービスセンターリバーサイド輝	江南区三百地2312-1
ソフィア輝	江南区三百地2312-3
グループホーム酒屋	江南区酒屋町330-3
両川保育園	江南区酒屋町424-8
両川ひまわりクラブ	江南区酒屋町687-1
あっと・ホームあけぼの	江南区曙町2-5-19
グループホームあけぼの	江南区曙町2-5-19
なかかんの里	江南区曙町4丁目1番29号
横越小杉保育園	江南区小杉3-14-16

名 称	所在地
デイホームひまわり	江南区城山4-2-34
亀田第二保育園	江南区諏訪1-6-10
地域活動支援センターのびのび	江南区諏訪3-6-6
なかじょうデイサービスセンター西山	江南区西山578-1
亀田第一病院	江南区西町2丁目5番22号
亀田第四保育園	江南区西町4-6-24
地域活動支援センターかめさん	江南区西町6-5-18
にいがた新生園	江南区曾川甲1333-1
グループホームしんせい	江南区曾川甲1333-1
デイサービスセンターにいがた新生園	江南区曾川甲1333-1
いぶき保育園	江南区曾川甲518-1
東曾野木ひまわりクラブ	江南区曾野木1-4-2
曾野木保育園	江南区曾野木1丁目4-7
第二曾野木保育園	江南区曾野木2丁目18-7
曾野木ふれあいの杜	江南区楚川乙20-4
第二にいがた園	江南区祖父興野270-1
早通保育園	江南区早通5-1-5
ショートステイかめだ早通の里	江南区早通5-6-20
デイサービスセンターかめだ早通の里	江南区早通5-6-20
早通ひまわりクラブ	江南区早通5-7-2
亀田園	江南区早通6-7-34
本興寺保育園	江南区大淵1846-3
大淵ひまわりクラブ	江南区大淵1948-1
大江山園	江南区大淵277
いなほの郷	江南区大淵715-1
ケアハウス和	江南区大淵717
悠遊くらぶ和	江南区大淵717
椿田病院	江南区大淵176番地
デイサービスセンターゆう AMANO	江南区天野2-12-22
あおぞらボコーション	江南区天野2-13-1
曾野木ひまわりクラブ	江南区天野2-7-2
ことぶき保育園	江南区天野3丁目1-38
ケアハウス新寿園	江南区鍋湯新田374
デイサービスセンター新寿園	江南区鍋湯新田374
にいがた恵風園	江南区鍋湯新田382
デイサービスセンターにいがた恵風園	江南区鍋湯新田382
慶寿苑	江南区俵柳176
サンライフ舞	江南区舞瀧38
きららふれあいの杜	江南区平賀194-1
県立江南高等特別支援学校	江南区北山1510番地
ショートステイ松明	江南区北山651
デイサービスセンター松明	江南区北山651
こぶしの里	江南区木津1丁目1128番地1
横越双葉保育園	江南区木津5-5-10

秋葉区

名 称	所在地
市之瀬幼稚園	秋葉区市之瀬349-2
ひなげし	秋葉区柄目木66-1
北上荘	秋葉区北上3-6-14
小合東幼稚園	秋葉区栗宮41-1
ほっとホームうらら	秋葉区小須戸3521
やすらぎ	秋葉区新津本町2-18-29
新津第二幼稚園	秋葉区新町2-3-3
新津第一幼稚園	秋葉区新津本町4-4-3
新津カトリック幼稚園	秋葉区日宝町2-1

名 称	所在地
みなみハイツ	秋葉区南町15-3
まごころハイツ美幸町	秋葉区美幸町3-7-9
結幼稚園	秋葉区結160-3
ほっとホームすばる	秋葉区矢代田1966-8
新津第三幼稚園	秋葉区山谷町3-4785
小須戸幼稚園	秋葉区横川浜527-1
にこにこ保育園	秋葉区あおぼ通2丁目24番5号
デイサービスセンター緑花園	秋葉区横川浜4045
敬愛保育園	秋葉区荻島3-1-20
さぼ〜とハウスこでまり	秋葉区荻島3-20-24
リビングハウス荻川	秋葉区荻島3-20-43
なじみの家きなせや荻川	秋葉区荻野町1-38
ショートステイおぎかわ	秋葉区荻野町1番10号
はあとふるあたごグループホーム新津	秋葉区荻野町2番26号
おぎの里	秋葉区荻野町3-8
ウェルケア新津デイサービスセンター 下興野	秋葉区下興野町3-1
おひさま保育園	秋葉区下新361-1
デイサービスセンターみのりの里	秋葉区下新43
新関みのりクラブ	秋葉区下新43
茶話本舗デイサービスひなたぼっこ	秋葉区金沢町1丁目2番41号
アレック北栄デイサービスセンター たのしい家金沢	秋葉区金沢町3-1-9
リハステーションてんじん	秋葉区古田1丁目6番41号
デイサービスセンターいつも	秋葉区古田3-2-7
健進館	秋葉区古田608
新津医療センター病院	秋葉区古田610番地
かんばらの里	秋葉区古田613-1
デイサービスセンターかんばらの里	秋葉区古田613-1
老人デイサービスセンターかんばらの里	秋葉区古田字南616-7
新津第三ひまわりクラブ第1	秋葉区山谷町3-4785
新津第三ひまわりクラブ第2	秋葉区山谷町3-4785
ショートステイ「藍の里」	秋葉区市之瀬字嘉瀬通1030-1
満日保育園	秋葉区七日町1835番地甲
はさぎの里	秋葉区七日町2186-9
デイサービスセンターはさぎの里	秋葉区七日町2186-9
ぶどう工房	秋葉区七日町2229番地1
けやき福祉園	秋葉区七日町2530番地4
満日の里	秋葉区七日町6086
さぼ〜とハウスひなぎく	秋葉区七日町826-1
デイサービスしおん	秋葉区七日町826-13
すずらん車場	秋葉区車場1-7-14
デイサービスセンターすずらん車場	秋葉区車場1丁目7番14号
車場デイサービスセンター	秋葉区車場新通上902-1
地域生活サポートセンターアンパス	秋葉区秋葉1-3-15マンション秋葉
小合西保育園	秋葉区出戸181
小合西こどもクラブ	秋葉区出戸181
こうめの里	秋葉区小屋場335-1
ショートステイスマイル花はな	秋葉区小戸下組24-1
デイサービススマイル花はな	秋葉区小戸下組24-1
ワークセンターほほえみ	秋葉区小向1744
小規模多機能ホーム長寿の館・わかば園	秋葉区小須戸106-1
機能訓練デイサービス希望の丘	秋葉区小須戸19-5
小須戸保育園	秋葉区小須戸325-1
老人デイサービスセンター小須戸	秋葉区小須戸3870-6
ほっとサポートしんえい	秋葉区新栄町25番22号
就労サポートセンターオテント	秋葉区新栄町4-23
新金沢保育園	秋葉区新金沢町12-11



名 称	所在地
バンブーキッズ	秋葉区新町1-7-6
新津ショートステイ花はな	秋葉区新津4528-1
さくらすまいる新津東町	秋葉区新津東町1-5-26
デイサービスセンター花はな	秋葉区新津東町1-7-53
さくらすまいるデイサービスセンター 新津東町	秋葉区新津東町1丁目5番26号
キッズクラブ	秋葉区新津東町2-5-6 新津地域学園内
デイサービスセンターさつきの里	秋葉区新津本町1-6-25
藤花	秋葉区新津本町1丁目11番12号
まごころハイツ	秋葉区新津本町1丁目9-22
にいつ愛慈保育園	秋葉区新津本町1丁目9-6
リハステーションほかり	秋葉区新津本町3丁目1番25号
新津第一ひまわりクラブ	秋葉区新津本町4-4-3
小須戸ひまわりクラブ	秋葉区新保23-2
ニチケアセンターかわぐち	秋葉区川口138-1
ショートステイすずらん川口	秋葉区川口144
デイサービスセンターすずらん川口	秋葉区川口169-1
さつき野保育園	秋葉区川口2181
ウェルケア新津デイサービスセンター	秋葉区善道町1-6-47
秋葉の郷	秋葉区大関242-1
小規模多機能型居宅介護事業所こもれび亭	秋葉区大鹿514-1
真寿苑	秋葉区大鹿516-1
ケアハウス真寿苑	秋葉区大鹿522
小規模多機能型居宅介護事業所よつてけ亭	秋葉区滝谷町4-19
認知症対応型共同生活介護事業所 グループホームたきや	秋葉区滝谷町4-19
希望の庵 良寛	秋葉区滝谷町4-26
デイサービスてまり歌	秋葉区滝谷町4番26号
中新田保育園	秋葉区中新田18-21
地域活動支援センターいしずえ	秋葉区中野2-21-3
あおぞらクラブ	秋葉区中野2-9-9
おぎかわ保育園	秋葉区中野3丁目20-7
きっずぼーと	秋葉区中野5-102-11
すずらん	秋葉区中野5-2-27
デイサービスセンターすずらん	秋葉区中野5-2-27
あがうら	秋葉区東金沢1459-5
下越病院	秋葉区東金沢1459番地1
アイナーシング東金沢	秋葉区東金沢1690番地1
デイサービスアイナーシング東金沢	秋葉区東金沢1690番地1
さくら保育園	秋葉区南町10-3
新津東保育園	秋葉区日宝町9-4
ウェルケア新津デイサービスセンター 美幸町	秋葉区美幸町1-3-2
健幸デイなろて場	秋葉区美幸町3丁目18番26号
グループホーム風見鶏	秋葉区柄目木352
デイサービスひょうたん島	秋葉区柄目木352
シェアハウス鐘のなる家	秋葉区柄目木357-5
ささえ愛きたかみ	秋葉区北上2-13-7
北上荘	秋葉区北上3-6-14
北上保育園	秋葉区北上443-11
さぼ〜とハウスさつきの	秋葉区北上443-4
グループホームやしろだ	秋葉区矢代田1153-1
矢代田保育園	秋葉区矢代田1237番地1

南区

名 称	所在地
ほっとホームあさひ	南区和泉464-4
ときわホーム大郷	南区犬帰新田574番地子
ほっとホームあずさ	南区白井1420-2

名 称	所在地
ときわホーム上浦	南区上浦2035
ときわホーム諏訪木	南区上下諏訪木266-6
ときわホーム笠巻	南区西笠巻新田25
白根カトリック幼稚園	南区能登2-7-30
味方ひまわりクラブ	南区吉江370 (味方小学校敷地内)
あかね保育園	南区鯨潟404-1
グループホームさくらの里	南区茨曾根1723-1
茨っ子クラブ	南区茨曾根3443
白根南児童館	南区茨曾根3455-2
デイサービスセンター第2たがみの里	南区茨曾根4667-7
白根そよ風保育園	南区茨曾根7664-1
小規模多機能ホームうすい	南区臼井1435-3
グループホームうすい	南区臼井1435-3
デイサービスセンターうすい	南区臼井1435-3
ほっとホームあさひ	南区臼井4373番地1
臼井ひまわりクラブ	南区臼井4483
こばっ子クラブ	南区浦梨215-1
十季のあかり白根	南区下塩俵855-1
デイサービスセンター十季のあかり白根	南区下塩俵855番地1
小林保育園	南区下木山613
ショートステイつつじガーデン白根	南区下木山字中谷内749-1
老人デイサービスセンター月潟	南区月潟1417
月潟ひまわりクラブ	南区月潟1417
大鷲っ子クラブ	南区犬帰新田751-6
白根はじめデイサービスセンター	南区戸石2647-4
白根はじめ保育園	南区戸石2647-4
ワークセンターしらはす	南区戸石45-2
グループホームつつじ白根	南区戸頭1095-4
地域活動支援センターゆうわ	南区戸頭215-1
茶話本舗デイサービス天佑戸頭	南区戸頭559番地1
デイサービスセンター春日和高井	南区高井興野124-1
グループホーム翠風園	南区高井東2-13-33
デイサービスセンター翠風園	南区高井東2-13-33
根岸ひまわりクラブ	南区山崎興野2288 (根岸小学校敷地内)
根岸保育園	南区山崎興野2321
古川保育園	南区七軒383
みずき苑	南区助次右エ門組5
しなの園	南区庄瀬8120
老人デイサービスセンターしなの園	南区庄瀬8120
ときわホーム	南区上浦2035
新潟白根総合病院	南区上下諏訪木770番地1
地域活動支援センターあけぼの	南区上下諏訪木785-1
梨の里	南区上曲通61番地1
地域活動支援センターすいとふあーむ	南区上曲通79
ワークセンターまめの木	南区上木山224番1
新飯田保育園	南区新飯田1251-4
にいだの里	南区新飯田2545-1
月潟保育園	南区西萱場1565
にししろね保育園	南区西白根2032-1
白根緑ヶ丘病院	南区西白根41番地
常盤園	南区西白根44
臼井保育園	南区赤洪4540
ガデュス・いぶき保育園	南区大通黄金4-2-1
大通学童クラブ	南区大通黄金4-2-7
医療法人社団 白美会 白根大通病院	南区大通黄金4丁目14番地2
白根ヴィラガーデン	南区大通黄金7-10-2

名 称	所在地
高齢者共同住宅オードリー	南区大通黄金7-14-14
介護付有料老人ホームむつみの里	南区大通西975-1
大鷲保育園	南区東笠巻新田270-2
白根そよ風の杜	南区能登535-1
デイサービスセンター白根そよ風の杜	南区能登535番地1
老人デイサービスセンター皐月園	南区白根1132-1
マゴコロホーム白根	南区白根1219-2
オードヴィー白根	南区白根1227-1
なじみの家きなせや白根	南区白根1227-1
白根ひまわりクラブ第1	南区白根1372
白根児童センター	南区白根1372
白根ひまわりクラブ第2	南区白根1407
白根保育園	南区白根2444
諏訪木保育園	南区白根水道町10-35
ショートステイしろね日の出苑	南区白根日の出町342
デイサービスセンターしろね日の出苑	南区白根日の出町342
あじほ保育園	南区味方1231-1
老人デイサービスセンター味方	南区味方583-1
味方児童館	南区味方679
小規模多機能型居宅介護事業所 いきいき味方	南区味方89-3
グループホーム味方	南区味方91-3
共用型デイサービスグループホーム味方	南区味方91番地3
白根やすらぎの里	南区鷲/木新田4018-1
ケアハウスやすらぎ	南区鷲/木新田4018-1
白根やすらぎの里デイサービスセンター	南区鷲/木新田4018-1
白根北児童館	南区鷲/木新田5402
大通保育園	南区鷲/木新田5681

西区

名 称	所在地
笠木保育園	西区笠木1336
ショートステイわかば	西区亀貝20
デイサービスセンターわかば	西区亀貝20
黒埼の里	西区金巻728
老人デイサービスセンター黒埼の里	西区金巻728
興野保育園	西区金巻789-1
スマイルガーデン黒崎	西区金巻880-1
ささえ愛ゆあほーむ	西区五十嵐中島1-18-54
グループホームうちの	西区五十嵐中島3-22-8
デイサービス内野リハ道場	西区五十嵐中島5丁目16番8号
五十嵐ひまわりクラブ	西区五十嵐東2-4-25
黒埼病院	西区黒鳥2339番地1
黒鳥保育園	西区黒鳥5916
あすなる福祉園	西区黒鳥984
スマイルはじめ保育園	西区坂井1438
愛の家グループホーム新潟坂井	西区坂井2丁目13番30号
もぐら工房	西区坂井553番地1
もぐらの家	西区坂井553番地1
よつば福祉園	西区坂井762-7
ショートステイつつじガーデン坂井	西区坂井911番地1
地域活動支援センターほっとスペース	西区坂井986-2
坂井輪ひまわりクラブ第2	西区坂井東1-2-1(坂井輪小学校敷地内)
坂井輪ひまわりクラブ第1	西区坂井東1-2-2(坂井輪小学校敷地内)
坂井東ひまわりクラブ	西区坂井東5-17-1
坂井保育園	西区坂井東5丁目31-41
新通ひまわりクラブ第1	西区坂井東6-18-1(新通小学校敷地内)

名 称	所在地
新通ひまわりクラブ第2	西区坂井東6-22-12(新通小学校敷地内)
新通ひまわりクラブ第3	西区坂井東6-22-12(新通小学校敷地内)
はあとふるあたごデイサービスセンター 坂井東	西区坂井東6-23-12
山田保育園	西区山田2622
山田ひまわりクラブ第1	西区山田2781-2
山田ひまわりクラブ第2	西区山田2781-2
新潟脳外科病院	西区山田3057番地
リーシェ黒崎山田	西区山田3398-1
ジェロントピア新潟	西区山田3487
寺地保育園	西区寺地1074
社会福祉法人恩賜財団済生会支部 新潟県済生会済生会新潟第二病院	西区寺地280番地7
サニーライフ新潟	西区寺地637-1
ツクイ新潟寺地	西区寺地大仙坊511-3
スペースBe	西区寺尾2-25
地域活動支援センターぴあポート	西区寺尾朝日通16番24号
デイサービスセンターてらお園	西区寺尾東1-18-26
ショートステイてらお園	西区寺尾東1-18-29
のんびりAXIS	西区寺尾東2-4833-1
ジョイリハ新潟寺尾	西区寺尾東2-9-43
ボヌール寺尾	西区寺尾東3-14-46
リハネスデイ寺尾	西区寺尾東3-19-17
老人デイサービスセンター黒埼荘	西区緒立流通2-4-1
サンロイヤル新潟	西区小新1083-1
健やか園	西区小新1130
白鳥の里	西区小新1140-1
老人デイサービスセンター白鳥の里	西区小新1140-1
株式会社ケアサービス デイサービスセンター小新	西区小新4-8-52
オードヴィー小新	西区小新西2-1-19
なじみの家きなせや小新	西区小新西2-1-20
保育園るんびいに	西区小新西2丁目20-16
ショートステイ梅の実	西区小新大通2-1-28
デイサービスセンター梅の実	西区小新大通2-1-28
あいりす保育園	西区小新白鳥8街区1
ワールドステイ小針Ⅱ	西区小針1-45-30
ワールドステイ小針Ⅰ	西区小針1-45-31
デイサービスセンター春日和小針	西区小針1-45-31
東小針保育園	西区小針1丁目33-12
小針ひまわりクラブ	西区小針2-36-1(小針小学校敷地内)
こばり園	西区小針3-25-1
新潟県厚生農業協同組合連合会 新潟医療センター	西区小針3丁目27番11号
こころはす小針	西区小針4-39-28
デイサービスセンターこころはす小針	西区小針4-39-28
小針保育園	西区小針4丁目5-25
のんびりサックス	西区小針5-26-2
小針パステル保育園	西区小針6丁目43-1
デイサービスアトム	西区小針6丁目71番12号
すずき産科婦人科クリニック	西区小針7丁目17番14号
坂井輪保育園	西区小針8丁目21-26
ゆったりでい家宝	西区新通2192-1
ケアハウス穂波の里	西区新通4727
グループホーム穂波の里	西区新通4727
穂波の里	西区新通4734
ショートステイ穂波の里	西区新通4734
デイサービスセンター穂波の里	西区新通4734
新通保育園	西区新通872-2
すいか保育園	西区新通西

名 称	所在地
有料老人ホームハートフルケア新通	西区新通南3-14-3
デイサービスセンター新通	西区新通南3-14-3
社会福祉法人新潟市社会事業協会 信楽園病院	西区新通南3丁目3番11号
住宅型有料老人ホーム ナーシングホーム青山館	西区青山1-7-27
青山デイサービスセンター	西区青山1-7-27
東青山ひまわりクラブ第1	西区青山261-1(東青山小学校敷地内)
東青山ひまわりクラブ第2	西区青山261-1(東青山小学校敷地内)
にいがたケアセンターそよ風	西区善久450-11
なじみの家きなせや黒埼	西区善久521-1
デイサービスセンター黒埼	西区善久521-1
オードヴィー黒埼	西区善久521-4
大野保育園	西区大野町3089-2
大野ひまわりクラブ	西区大野町3140番地乙
新潟あそか苑	西区大友141-1
デイサービスセンター新潟あそか苑	西区大友141-1
大友中央保育園	西区大友603
ケアハウスことぶき	西区鳥原3255-1
豆の木	西区鳥原631番地20
黒崎なかよし保育園	西区鳥原923
ショートステイことぶき	西区鳥原新田406-5
うちの桜園	西区内野潟端2090
ケアハウスうちの桜園	西区内野潟端2090
デイサービスセンターうちの桜園	西区内野潟端2090
葵の園・新潟内野	西区内野西3-9-12
アルル保育園	西区内野西3-9-3
なじみの家きなせや内野	西区内野町320-2
小規模多機能型居宅介護事業所 笑い愛くろさき	西区板井604
地域活動支援センターすずらんクラブ	西区平島1-12-2
ぼかぼかはーと	西区平島1丁目7番地2
保古野木保育園	西区保古野木901
木山保育園	西区木山825
木山っ子クラブ	西区木山825
木場保育園	西区木場1015-1
黒崎南ひまわりクラブ	西区木場911-1
あすか	西区木場字堤56
ツクイ新潟黒崎	西区立仏62-1
立仏ひまわりクラブ	西区立仏950(立仏小学校敷地内)
ショートステイまきおの郷	西区横尾229番地1
ケアパートナー新潟西	西区横尾429-1

西蒲区

名 称	所在地
かすみ草	西蒲区巻甲121-3
中之口幼稚園	西蒲区三ツ門57
あじさい	西蒲区鱸167-4
もみじ	西蒲区曾根459
すみれ草	西蒲区巻甲1544-4
和光幼稚園	西蒲区押付1361-2
もぐらの家	西区坂井553-1
坂井輪東幼稚園	西区坂井東1-6-8
坂井輪幼稚園	西区坂井東4-12-8
小規模多機能型居宅介護事業所 愛楽結いずい	西蒲区井随444
回生園	西蒲区押付678
鎧郷保育園	西蒲区下山408
春風デイサービスセンター	西蒲区巻甲1740
風の子保育園	西蒲区巻甲1740

名 称	所在地
巻保育園	西蒲区巻甲2644
巻愛宕の園	西蒲区巻甲2678-1
デイサービスセンター巻愛宕の園	西蒲区巻甲2678-1
遊生の里	西蒲区巻甲2759-1
波勢屋ショートステイ	西蒲区巻甲2886
なじみの家きなせや巻	西蒲区巻甲4095-8
白寿荘西	西蒲区巻甲4363
槇の里	西蒲区巻甲4363
ケアハウス白寿荘西	西蒲区巻甲4363
老人デイサービスセンター巻	西蒲区巻甲4363
新潟西蒲メディカルセンター病院	西蒲区巻甲4368番地
白寿荘東	西蒲区巻甲4370
巻デイサービスセンター	西蒲区巻甲4370
荒川レディースクリニック	西蒲区巻甲4670番地
すわ保育園	西蒲区巻甲763-1
工房はたや	西蒲区旗屋311番地
デイサービスセンターみさと	西蒲区旗屋731
医療法人美郷会西蒲中央病院	西蒲区旗屋731番地
ゆきわりの里	西蒲区橋本1003-1
岩室保育園	西蒲区橋本101-1
ケアハウスだいろ	西蒲区橋本137-1
かたくりの里	西蒲区橋本88番地1
いわむろの里	西蒲区橋本97-1
老人デイサービスセンター岩室	西蒲区橋本98-1
ケアハウス優友	西蒲区熊谷1053-1
デイサービスセンター優友	西蒲区熊谷1053-1
めぐみ園	西蒲区国見417
潟東けやき病院	西蒲区国見417番地
すずまり	西蒲区今井493
なかのくち保育園	西蒲区三ツ門59-2
老人デイサービスセンター潟東	西蒲区三方3
漆山ひまわりクラブ	西蒲区漆山2648
小規模多機能型居宅介護事業所 漆山久兵衛さあ~家	西蒲区漆山2747-1
漆山東保育園	西蒲区漆山3320
升潟ひまわりクラブ	西蒲区升潟2236-1
リハ・ホームこもれび	西蒲区升潟773番地1
虹の里	西蒲区称名825
ケアハウス虹の家	西蒲区称名825
遊生の森	西蒲区西中694
まいらいふ岩室	西蒲区西中694
小規模多機能型居宅介護事業所 かくれんぼ	西蒲区西中723-1
岩室ひまわりクラブ	西蒲区西長島510
まいらいふ西川	西蒲区川崎1246-2
こころはす西蒲	西蒲区善光寺900
ショートステイこころはす西蒲	西蒲区善光寺900番地
デイサービスセンターこころはす西蒲	西蒲区善光寺900番地
曾根ひまわりクラブ	西蒲区曾根1195-1
地域活動支援センター 西川まちなかさん	西蒲区曾根223
檜の木	西蒲区曾根459番地
曾根保育園	西蒲区曾根829
みずほ保育園	西蒲区曾根929
花見の里	西蒲区大潟198
老人デイサービスセンター西川	西蒲区大潟198-2
小規模多機能型居宅介護事業所 ふれあい花見	西蒲区大潟276-1
升潟保育園	西蒲区大潟384
巻北ひまわりクラブ	西蒲区竹野町163(巻北小学校敷地内)

名 称	所在地
ショートステイ薫園	西蒲区竹野町2463番地5
小規模多機能型居宅介護事業所 縁結びの館・岩田家	西蒲区馬堀5887-1
かたひがし保育園	西蒲区番屋712-1
潟東ひまわりクラブ	西蒲区美里424-9
巻南ひまわりクラブ	西蒲区堀山新田1301
巻つくし保育園	西蒲区堀山新田256
デイサービスセンターさくらんぼ	西蒲区油島285
和納ひまわりクラブ	西蒲区和納1212(和納小学校内)
JA越後中央デイサービスセンター越の里	西蒲区和納1528
鎧郷ひまわりクラブ	西蒲区槇島611



表 2-4-2-1 津波避難ビルの所在地等

## 北区

No.	種別	施設名	所在地	避難場所等	受入可能人数(人)
1	公共施設	松浜小学校	松浜3丁目19番地1	校舎3階以上、屋上 夜間休日は協力者が開錠	3,600
2		松浜中学校	松浜5丁目12番地2	校舎3階以上、屋上 夜間休日は協力者が開錠	2,500
3	民間施設等	栗山米菓 ばかうけファクトリー	西名目所5505-35	3階から4階	1,700

## 東区

No.	種別	施設名	所在地	避難場所等	受入可能人数(人)
1	公共施設	山の下小学校	山の下町8番55号	校舎3階以上、屋上 夜間休日は協力者が開錠	2,400
2		大形小学校	大形本町2丁目6-1	校舎3階以上、屋上 夜間休日は協力者が開錠	3,140
3		木戸小学校	中山4丁目1番1号	校舎3階以上、屋上 夜間休日は協力者が開錠	2,770
4		東山の下小学校	藤見町1丁目23番57号	校舎3階以上、屋上 夜間休日は協力者が開錠	3,710
5		桃山小学校	桃山町2丁目204番地	校舎3階以上、屋上 夜間休日は協力者が開錠	2,800
6		下山小学校	太平2丁目18番地	校舎3階以上、屋上 夜間休日は協力者が開錠	2,080
7		牡丹山小学校	牡丹山6丁目15-1	校舎3階以上、屋上 夜間休日は協力者が開錠	3,160
8		竹尾小学校	竹尾2丁目18番1号	校舎3階以上、屋上 夜間休日は協力者が開錠	1,920
9		江南小学校	江南5丁目1番地1	校舎3階以上、屋上 夜間休日は協力者が開錠	2,910
10		東新潟中学校	山木戸1丁目2番1号	校舎3階以上、屋上 夜間休日は協力者が開錠	2,920
11		山の下中学校	秋葉通2丁目3722番7号	校舎3階以上、屋上 夜間休日は協力者が開錠	3,200
12		大形中学校	海老ヶ瀬122番地1	校舎3階以上、屋上 夜間休日は協力者が開錠	1,970
13		石山中学校	東明6丁目2番地	校舎3階以上、屋上 夜間休日は協力者が開錠	2,890
14		木戸中学校	上木戸5丁目1番1号	校舎3階以上、屋上 夜間休日は協力者が開錠	3,520
15		下山中学校	下山1丁目120番地	校舎3階以上、屋上 夜間休日は協力者が開錠	2,800
16		東区役所	下木戸1丁目4番1号	建物3階以上	6,520
16		山の下まちづくりセンター(旧東区役所)	古川町4番12号	建物3階以上 夜間休日は協力者が開錠	1,220
17		船江町住宅1号棟	船江町1丁目24番1号	屋上	278
18	船江町住宅2号棟	船江町1丁目24番2号	屋上	287	

No.	種別	施設名	所在地	避難場所等	受入可能人数(人)
19	民間施設等	イオン新潟東店	大形本町3丁目1番2号	屋上駐車場	15,000
20		木戸病院	竹尾4丁目13番3号	建物3階～9階(廊下、共用スペース)	3,700
21		桑名病院	河渡甲140番地	建物3階～6階(廊下、共用スペース)	1,645
22		ダイアパレス河渡	河渡庚117番地1	建物3階～12階(廊下、共用スペース)	342
23		新潟臨港病院	桃山町1丁目114番地3	建物3階～7階(廊下、共用スペース)	2,130
24		パークサイドハイツ	東明2丁目1番11号	建物3階(共用廊下)	50
25		船江保育園	船江町1丁目50番33号	建物3階(廊下、共用スペース)	210
26		桃山園	桃山町1丁目114番地7	建物3階～4階(廊下、共用スペース)	1,300

### 中央区

No.	種別	施設名	所在地	避難場所等	受入可能人数(人)
1	公共施設	浜浦小学校	浜浦町1丁目1番地	校舎3階以上 <del>推奨</del> 夜間休日は協力者が開錠	2,400
2		関屋小学校	関屋下川原町2丁目664番地	校舎3階以上、屋上 夜間休日は協力者が開錠	1,850
3		鏡淵小学校	白山浦1丁目207番地 ㊦3	校舎3階以上、屋上 夜間休日は協力者が開錠	960
4		白山小学校	川端町1丁目1番地	校舎3階以上、屋上 夜間休日は協力者が開錠	2,000
5		新潟小学校	東大畑通1番町679番地	校舎3階以上、屋上 夜間休日は協力者が開錠	3,810
6		日和山小学校	栄町3丁目5930番地2	敷地及び校舎1階以上 夜間休日は協力者が開錠	5,373
7		万代長嶺小学校	東万代町4番1号	校舎3階以上、屋上 夜間休日は協力者が開錠	2,600
8		沼垂小学校	鏡が岡5番5号	校舎3階以上、屋上 夜間休日は協力者が開錠	2,640
9		上所小学校	近江3丁目2番1号	校舎3階以上、屋上 夜間休日は協力者が開錠	3,160
10		鳥屋野小学校	美咲町2丁目4番7号	校舎3階以上、屋上 夜間休日は協力者が開錠	3,430
11		笹口小学校	笹口2番47号	校舎3階以上、屋上 夜間休日は協力者が開錠	1,010
12		女池小学校	女池6丁目4番1号	校舎3階以上、屋上 夜間休日は協力者が開錠	2,760
13		有明台小学校	有明台4番1号	校舎3階以上、屋上 夜間休日は協力者が開錠	1,650
14		南万代小学校	幸西4丁目1番1号	校舎3階以上、屋上 夜間休日は協力者が開錠	2,600
15		上山小学校	女池上山1丁目1番28号	校舎3階以上、屋上 夜間休日は協力者が開錠	2,440
16		紫竹山小学校	紫竹山1丁目12番1号	校舎3階以上、屋上 夜間休日は協力者が開錠	2,450

No.	種別	施設名	所在地	避難場所等	受入可能人数(人)
17		山潟小学校	弁天橋通3丁目3番1号	校舎3階以上、屋上 夜間休日は協力者が開錠	2,254
18		桜が丘小学校	姥ヶ山6丁目1番21号	校舎3階以上、屋上 夜間休日は協力者が開錠	2,916
19		関屋中学校	浜浦町2丁目1番地	建物3階以上推奨 夜間休日は協力者が開錠	3,800
20		鳥屋野中学校	女池4丁目31番1号	校舎3階以上、屋上 夜間休日は協力者が開錠	2,540
21		白新中学校	川岸町2丁目4番地	校舎3階以上、屋上 夜間休日は協力者が開錠	3,310
22		寄居中学校	営所通2番町592番地の12	校舎3階以上、屋上 夜間休日は協力者が開錠	1,690
23		新潟柳都中学校	栄町3丁目4213番地	敷地及び校舎1階以上 夜間休日は協力者が開錠	5,230
24		宮浦中学校	万代5丁目6番1号	校舎3階以上、屋上 夜間休日は協力者が開錠	3,400
25		上山中学校	女池上山5丁目1番13号	校舎3階以上、屋上 夜間休日は協力者が開錠	3,020
26		万代高等学校	沼垂東6丁目8番1号	校舎3階以上、屋上 夜間休日は協力者が開錠	6,700
27		明鏡高等学校	沼垂東6丁目11番1号	校舎3階以上、屋上 夜間休日は協力者が開錠	2,600
28		新潟高等学校	関屋下川原町2丁目635番地	校舎3階以上	4,008
29		新潟中央高等学校	学校町通2番町5317番地1	校舎3階以上、屋上	5,530
30		新潟南高等学校	上所1丁目3番1号	校舎3階以上、屋上	3,101
31		新潟商業高等学校	白山浦2丁目68番2号	校舎3階以上	2,984
32		新潟県立新潟テクノスクール	鏡西1丁目11番2号	校舎3,4階(ホール、廊下等)	829
33		高志中等教育学校	高志1丁目15番1号	校舎3階以上、屋上 夜間休日は協力者が開錠	5,570
34		教育相談センター	西大畑町458番地1	建物3階以上 夜間休日は協力者が開錠	1,450
35		万代市民会館	東万代町9番1号	建物3階以上 夜間休日は協力者が開錠	1,800
36		関屋地区公民館	関屋昭和町3丁目148番地1	建物3階以上推奨 夜間休日は協力者が開錠	800
37		関屋コミュニティハウス	関屋田町4丁目566番地1	建物3階以上 夜間休日は協力者が開錠	80
38		二葉コミュニティハウス	古町通13番町5148番地2	建物4階 夜間休日は協力者が開錠	250
39		北部総合コミュニティセンター	附船町1丁目4385番地1	建物3階以上 夜間休日は協力者が開錠	350
40		駅南コミュニティセンター	米山4丁目12番20号	建物3階以上 夜間休日は協力者が開錠	340
41		寄居コミュニティハウス	西大畑通617番地	建物3階以上 夜間休日は協力者が開錠	180
42		クロスパルにいがた	礎町通3ノ町2086番地	建物3階以上 夜間休日は協力者が開錠	2,040
43		中央図書館	明石2丁目1番10号	建物3階以上 夜間休日は協力者が開錠	540

No.	種別	施設名	所在地	避難場所等	受入可能人数(人)
44		新潟市総合福祉会館	八千代1丁目3番1号	建物4階以上 夜間休日は協力者が開錠	1,620
45		南地区センター	新和3丁目3番1号	建物3階以上	1,180
46		市役所(本館)	学校町通1番町602番地1	建物5階以上	1,830
47		関屋大川前住宅	関屋大川前1丁目2番20号	建物3階以上(外廊下)	450
48		稲荷町住宅	稲荷町3527番地	建物3階以上(外廊下)	740
49		窪田町住宅	窪田町4丁目243番地1	建物3階以上(外廊下)	230
50		西湊町通1ノ町住宅	西湊町通1ノ町2691番地4	建物3階以上(外廊下)	380
51		西湊町通2ノ町住宅	西湊町通2ノ町2680番地	建物3階以上(外廊下)	330
52		シルバーハウジング早川町住宅	早川町3丁目3244番地	建物3階以上(外廊下)	270
53		明石住宅	明石2丁目3番25号	建物4階以上(外廊下)、屋上	470
54		東地区総合庁舎	蒲原町7-1	建物3階以上	1,532
55	民間施設等	朝日プラザ栗の木	沼垂東4丁目14-21	建物3階～6階(廊下)	70
56		アトール長嶺町	長嶺町4-23	建物3階～12階(廊下)	70
57		ANAクラウンプラザホテル新潟	万代5丁目11番20号	建物3階(大宴会場「飛翔」) ※但し使用中の場合は同階ロビー及びロビーとする	1,100
58		異人池ハウス	西大畑町591番地1	建物3階～6階(共用廊下)	168
59		Nビル	上所1丁目1番24号	建物3階～5階(廊下)	123
60		カントリーホテル新潟	本町通6番町1140-1	建物3階～14階(廊下) ※屋外非常階段より昇降	340
61		更生保護施設 新潟川岸寮	川岸町3丁目17-28	建物3階(物干し場) ※屋上周囲に立上りあり	48
62		社会福祉法人 常陽会 せきやの里	関屋大川前2丁目7番12号	建物3階以上推奨	247
63		社会福祉法人 新潟慈恵会 白山やすらぎ	川岸町2丁目1番地20	建物3階(共用部)	1,611
64		スーパーホテル新潟	明石1丁目6番13号	建物3階～6階(廊下)	200
65		関屋おもと園	関屋大川前1丁目2番36号	建物3～5階(共用廊下、共同生活室、食堂、会議室、居間)	1,314
66		ダイアパレス本町	本町通5番町242	建物3階～11階(共用廊下)、10階のルーフバルコニー部分	462
67		中央ビルディング	東堀前通6番町1058-1	建物3階～8階(共用部分)、屋上	1,966
68		特別養護老人ホーム おもと園	鳥屋野4-17-5	建物3階(ホール、廊下)	174
69		ドリーミン新潟	明石1丁目7番14号	建物3階～7階(廊下)	640

No.	種別	施設名	所在地	避難場所等	受入可能人数(人)
70		ナーシングホーム文京町	文京町27-30	建物3階以上 <b>推奨</b>	418
71		新潟青陵大学・新潟青陵大学短期大学部3号館	水道町1丁目5939番地	建物3階以上 <b>推奨</b>	397
72		新潟第一中学校・新潟第一高等学校西校舎	関新3丁目3番1号	西校舎3階以上	1,760
73		新潟日報メディアシップ	万代3丁目1番1号	建物2階(日報ホール)、4階(みどりの広場)	600
74		万代島ビル(ホテル日航新潟)	万代島5番1号	【ホテル朱鷺メッセ株式会社所有部分】3階(ロビー、ファウンテン)4階(ホワイ) 【共用部分】2階(エスプレッソ)	1,560
75		ホテルオークラ新潟	川端町6丁目53番地	建物4階～5階(宴会場)	2,263
76		ホテルディアモント新潟	本町通6番町1099	建物3階～8階(共用廊下) ※屋外非常階段より昇降	420
77		レジデンス学校町	学校町3番町通494番地12号	建物3階～4階(中廊下)	30
78		はなことば新潟	湖南5番地2	建物3階廊下の一部	50
79		老人保健施設 いいがた園	鳥屋野451番地6	建物3階以上(談話コーナー)、屋上	628
80		<b><u>NEXT 21</u></b>	<b><u>西堀通6番町866番地</u></b>	<b><u>建物6階以上(共用部分)</u></b>	<b><u>1,974</u></b>

#### 江南区

No.	種別	施設名	所在地	避難場所等	受入可能人数(人)
1	公共施設	曾野木小学校	天野2丁目7番1号	校舎3階以上、屋上 夜間休日は協力者が開錠	2,230
2		東曾野木小学校	鑄木214番地1	校舎3階以上、屋上 夜間休日は協力者が開錠	2,270
3		曾野木中学校	曾川甲387番地1	校舎3階以上、屋上 夜間休日は協力者が開錠	2,590
4		曾野木住宅A号棟	曾野木1丁目21番地1号	建物3階以上(外廊下、エレベーターホール)	710
5		曾野木住宅C号棟	曾野木1丁目21番地5号	建物3階以上(外廊下、エレベーターホール)	470
6		曾野木住宅D号棟	曾野木1丁目21番地6号	建物3階以上(外廊下)	40

#### 西区

No.	種別	施設名	所在地	避難場所等	受入可能人数(人)
1	公共施設	笠木小学校	笠木1695番地	校舎3階以上、屋上 夜間休日は協力者が開錠	970
2		東青山小学校	青山261番地1	校舎3階以上、屋上 夜間休日は協力者が開錠	2,690
3		小針小学校	小針2丁目36番1号	校舎3階以上、屋上 夜間休日は協力者が開錠	2,310
4		立仏小学校	立仏950番地	校舎3階以上、屋上 夜間休日は協力者が開錠	3,090
5		坂井輪小学校	坂井東1丁目2番1号	校舎3階以上、屋上 夜間休日は協力者が開錠	3,320

No.	種別	施設名	所在地	避難場所等	受入可能人数(人)
6		坂井東小学校	坂井東5丁目17番1号	校舎3階以上、屋上 夜間休日は協力者が開錠	2,520
7		新通小学校	坂井東6丁目18番1号	校舎3階以上、屋上 夜間休日は協力者が開錠	3,240
8		<u>青山小学校</u>	<u>西有明町4番1号</u>	<u>建物1階～4階(教室、廊下)</u>	<u>3,809</u>
9		<u>真砂小学校</u>	<u>真砂3丁目24番1号</u>	<u>建物1階～4階(教室、廊下)</u>	<u>4,391</u>
10		<u>五十嵐小学校</u>	<u>寺尾西4丁目23番1号</u>	<u>建物1階～4階(教室、廊下)</u>	<u>4,217</u>
11		<u>黒埼南小学校</u>	<u>木場911番地1</u>	<u>建物1、2階(教室、廊下)</u>	<u>5,648</u>
12		小針中学校	小針1丁目37番1号	校舎3階以上、屋上 夜間休日は協力者が開錠	3,210
13		中野小屋中学校	中野小屋932番地	校舎3階以上、屋上 夜間休日は協力者が開錠	800
14		小新中学校	小新西3丁目18番1号	校舎3階以上、屋上 夜間休日は協力者が開錠	1,950
15		坂井輪中学校	寺尾上3丁目1番36号	校舎3階以上、屋上 夜間休日は協力者が開錠	3,030
16		<u>五十嵐中学校</u>	<u>上新栄町5丁目3-1</u>	<u>建物2階～4階(教室、廊下)</u>	<u>2,515</u>
17		西区役所本館	寺尾東3丁目14番41号	建物3階以上	270
18		西新潟市民会館	小針2丁目24番1号	建物3階以上 夜間休日は協力者が開錠	170
19		黒埼市民会館	鳥原909番地1	建物3階以上 夜間休日は協力者が開錠	290
20	民間施設等	アピタ新潟西店	小新5丁目7番21号	2階駐車場、屋上駐車場	31,900
21		イオン新潟青山店	青山2丁目5番1号	屋上駐車場	13,500
22		住宅型有料老人ホーム ボヌール寺尾	寺尾東3丁目14番46号	建物3階以上(廊下、ホール)	132

#### 西蒲区

No.	種別	施設名	所在地	避難場所等	受入可能人数(人)
1	公共施設	間瀬公民館	間瀬4287番地1	建物3階以上 夜間休日は協力者が開錠	100

※1 公共施設の受入可能人数は、床面積に有効率0.8を乗じ、1平方メートル当たり1人受入可能として算出

## 警報・注意報発表基準一覧表

平成30年5月30日現在  
発表官署 新潟地方気象台

新潟市	府県予報区	新潟県		
	一次細分区域	下越		
	市町村等をまとめた地域	新潟地域		
警報	大雨	(浸水害)	表面雨量指数基準	12
		(土砂災害)	土壌雨量指数基準	119
	洪水	流域雨量指数基準	新井郷川流域=24.4, 派川加治川流域=4.1, 新発田川流域=14.9, 駒林川流域=6.7, 大通川(北区)流域=11.1, 早出川流域=32.7, 新川流域=20.9, 栗ノ木川流域=9.8, 西川(西区)流域=8.5, 小阿賀野川流域=10.5, 東大通川流域=6.7, 西川(西区、西蒲区)流域=13.8, 大通川(西蒲区)流域=4.8, 通船川流域=5.5, 能代川流域=24, 五社川流域=6.9, 矢川流域=11.5	
		複合基準*1	阿賀野川流域=(6, 102.3), 新井郷川流域=(6, 24.4), 新発田川流域=(6, 13.4), 大通川(北区)流域=(10, 8.8), 信濃川流域=(6, 99.1), 栗ノ木川流域=(6, 8.4), 中ノ口川流域=(6, 9.8)	
		指定河川洪水予報による基準	阿賀野川[馬下・満願寺(右岸)・満願寺(左岸)], 信濃川下流・中ノ口川[尾崎・保明新田・帝石橋・道金・白根橋]	
	暴風	平均風速	陸上	20m/s
			海上	25m/s
	暴風雪	平均風速	陸上	20m/s 雪を伴う
			海上	25m/s 雪を伴う
	大雪	降雪の深さ	6時間降雪の深さ30cm	
	波浪	有義波高	5.5m	
	高潮	潮位	1.3m	
注意報	大雨	表面雨量指数基準	8	
		土壌雨量指数基準	89	
	洪水	流域雨量指数基準	新井郷川流域=19.5, 派川加治川流域=3.3, 新発田川流域=11.9, 駒林川流域=5.4, 大通川(北区)流域=8.9, 早出川流域=22.9, 新川流域=16.7, 栗ノ木川流域=7.8, 西川(西区)流域=6.8, 小阿賀野川流域=8.4, 東大通川流域=5.3, 西川(西区、西蒲区)流域=11, 大通川(西蒲区)流域=3.8, 通船川流域=4.4, 能代川流域=16.8, 五社川流域=5.5, 矢川流域=9.2	
		複合基準*1	阿賀野川流域=(6, 69.8), 新井郷川流域=(5, 19.5), 派川加治川流域=(5, 3.3), 新発田川流域=(6, 9.5), 大通川(北区)流域=(7, 7.9), 信濃川流域=(6, 44.6), 新川流域=(7, 16.7), 栗ノ木川流域=(5, 6.2), 西川(西区)流域=(5, 6.2), 中ノ口川流域=(5, 8.8), 西川(西区、西蒲区)流域=(5, 8.2), 大通川(西蒲区)流域=(6, 3), 矢川流域=(6, 7.4)	
		指定河川洪水予報による基準	阿賀野川[馬下・満願寺(右岸)・満願寺(左岸)], 信濃川下流・中ノ口川[保明新田・帝石橋・道金・白根橋]	
	強風	平均風速	陸上	4~9月 12m/s 10~3月 15m/s
			海上	15m/s
	風雪	平均風速	陸上	4~9月 12m/s 10~3月 15m/s 雪を伴う
			海上	15m/s 雪を伴う
	大雪	降雪の深さ	6時間降雪の深さ15cm	
	波浪	有義波高	2.5m	
	高潮	潮位	1.0m	
	雷	落雷等により被害が予想される場合		
	融雪	1. 積雪地域の日平均気温が10℃以上 2. 積雪地域の日平均気温が7℃以上, かつ, 日平均風速5m/s以上かつ日降水量が20mm以上		
	濃霧	視程	陸上	100m
			海上	500m
	乾燥	最小湿度 40% 実効湿度 65%		
なだれ	1. 24時間降雪の深さが50cm以上で気温の変化が大きい場合 2. 積雪が50cm以上で最高気温が8℃以上になるか, 日降水量20mm以上の降雨がある場合			
低温	5~9月: 日平均気温が平年より3℃以上低い日が3日以上継続 11~4月: 海岸 最低気温-4℃以下 平野 最低気温-7℃以下 山沿い 最低気温-10℃以下			
霜	早霜・晩霜期に最低気温3℃以下			
着氷・着雪	1. 著しい着氷が予想される場合 2. 気温0℃付近で, 並以上の雪が数時間以上降り続くと予想される場合			
記録的短時間大雨情報	1時間雨量	100mm		

\*1(表面雨量指数, 流域雨量指数)の組み合わせによる基準値を表しています。



11 大雨警報を捕捉する危険度分布情報等

(1) 大雨警報（浸水害）の危険度分布の基準値【表面雨量指数】

市町村を まとめた地域	二次細分区域	大雨(浸水害)		
		基準Ⅲ (*紫)	基準Ⅱ (警報:*赤)	基準Ⅰ (注意報:*黄)
新潟地域	新潟市	20	12	8

資料：新潟地方気象台（平成30年5月30日）

(2) 洪水警報の危険度分布の基準値【流域雨量指数及び複合基準】

二次細分 区域	洪水							
	主な河川	基準値Ⅲ (*紫)	基準値Ⅱ (*赤)			基準値Ⅰ (*黄)		
	河川名	流域雨量 指数基準	流域雨量 指数基準	複合基準		流域雨量 指数基準	複合基準	
				流域雨量 指数	表面雨量 指数		流域雨量 指数	表面雨量 指数
新潟市	阿賀野川			102.3	6		69.8	6
新潟市	新井郷川	26.8	24.4	24.4	6	19.5	19.5	5
新潟市	派川加治川	4.5	4.1			3.3	3.3	5
新潟市	新発田川	16.4	14.9	13.4	6	11.9	9.5	6
新潟市	駒林川	7.4	6.7			5.4		
新潟市	大通川(北区)	12.2	11.1	8.8	10	8.9	7.9	7
新潟市	早出川	36.0	32.7			22.9		
新潟市	信濃川			99.1	6		44.6	6
新潟市	新川	23.0	20.9			16.7	16.7	7
新潟市	栗ノ木川	10.8	9.8	8.4	6	7.8	6.2	5
新潟市	西川(西区)	9.4	8.5			6.8	6.2	5
新潟市	中ノ口川			9.8	6		8.8	5
新潟市	小阿賀野川	11.6	10.5			8.4		
新潟市	東大通川	7.4	6.7			5.3		
新潟市	西川(西区、西蒲区)	15.2	13.8			11.0	8.2	5
新潟市	大通川(西蒲区)	7.0	4.8			3.8	3.0	6
新潟市	通船川	6.1	5.5			4.4		
新潟市	能代川	26.4	24.0			16.8		
新潟市	五社川	7.7	6.9			5.5		
新潟市	矢川	12.7	11.5			9.2	7.4	6

資料：新潟地方気象台（平成30年5月30日）



表中にある（\*紫、\*赤、\*黄）の意味は次のとおりである。

- ・ 基準Ⅲの紫は、実況で警報をはるかに超える指数基準に到達し、極めて危険な状況であることを示す。
- ・ 基準Ⅱの赤は、実況または予想で警報基準に到達することを示す。
- ・ 基準Ⅰの黄は、実況または予想で注意報基準に到達することを示す。

ア 基準値Ⅲは、警報基準よりも一段高い指数基準に設定しており、重大な災害が発生するおそれが高いレベルである。

イ 複合基準とは、洪水の発生する可能性を表面雨量指数と流域雨量指数を組み合わせで判定している。

ウ 土壌雨量指数とは、降雨が土中に浸み込むことにより土砂災害発生リスクの高まりを表す。

エ 流域雨量指数とは、河川の上流域に降った雨が流下して河川に流れ込むことにより、下流の対象地点の洪水発生リスクの高まりを表す。

オ 表面雨量指数とは、短時間に一気に降る強雨によって排水が追いつかない地域で、浸水発生リスクの高まりを表す。

カ 土壌雨量指数、流域雨量指数、表面雨量指数を利用した気象警報、注意報基準については、随時災害事例等のデータを取り込んで見直しを行っています。最新の基準値は下記の気象庁ホームページで確認ください。

気象庁HP：<http://www.jma.go.jp/jma/kishou/now/kijun/niigata.html>

### (3) 避難勧告等のガイドライン①（避難行動 情報伝達編）

※ 平成29年1月 内閣府（防災担当）から抜粋

#### ■ 洪水警報の危険度分布

##### ア 情報内容

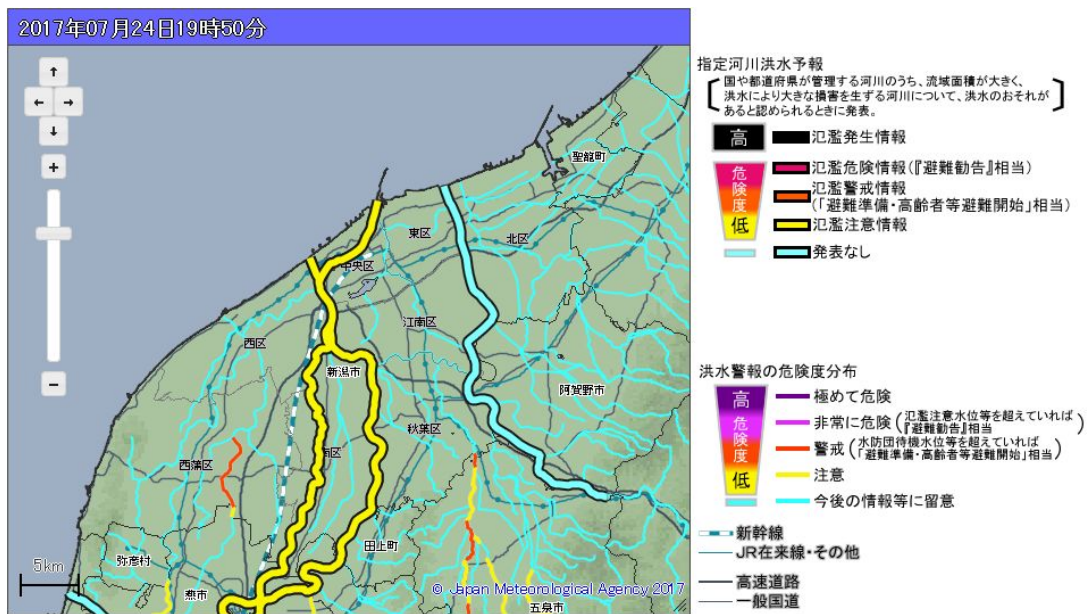
◇ 流域雨量指数の予測値を3時間先までの予測として面的に示したもので、上流域に降った雨による、水位周知河川及びその他河川の洪水発生危険度の高まりを表す分布情報である。

◇ 洪水発生危険度の高まりを、洪水警報等の発表基準への到達状況に応じて5段階に判定した結果を色分け表示している。

◇ 危険度の判定には3時間先までの雨量予測に基づく流域雨量指数の予想を用いている。

◇ 洪水警報が発表された市町村内において、水位周知河川及びその他河川等について、実際にどこで洪水発生危険度が高まっているか、3時間先までの予測が面的に概ね確認できる。水位周知河川及びその他河川の3時間先までの洪水発生危険度の高まりの面的な把握の参考になる。

##### イ 情報の例



※ 洪水警戒等の発表基準は、河川流域ごとで市町村ごとに過去の洪水発生時の流域雨量指数の値を網羅的に調査した上で設定しているため、流域雨量指数の計算では考慮されていない要素（ダムや堰、水門等の人為的な流水の制御、潮位の影響及び支川合流の影響、堤防等のインフラの整備状況の違いなど）も基準値には一定程度反映されている。

#### ウ 情報の入手方法

- ・ 防災情報提供システムを利用する。
- ・ 気象庁のホームページを見る。

<https://www.jma.go.jp/jp/suigaimesh/flood.html>

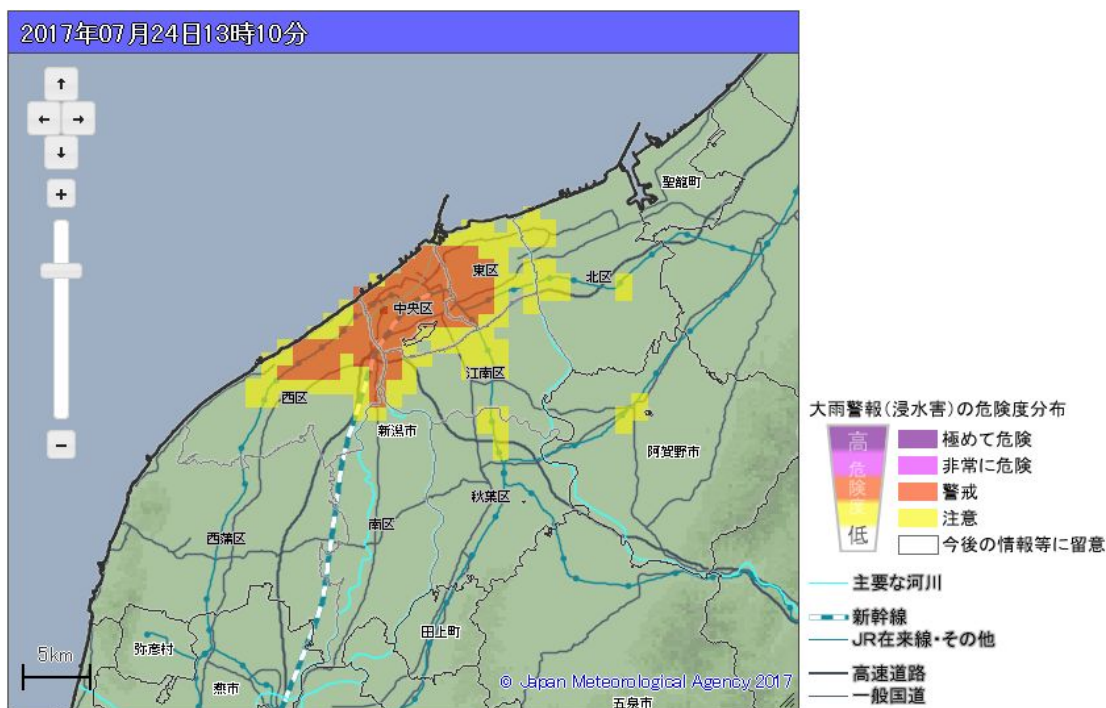
### ■ 大雨警戒（浸水害）の危険度分布

#### ア 情報内容

- ◇ 短時間強雨による浸水害発生の危険度を面的に表す分布情報である。
- ◇ 1 km格子の領域ごとに、短時間強雨による浸水害発生の危険度の高まりを、大雨警戒（浸水害）等の発表基準への到達状況に応じて5段階に判定した結果を色分けして表示している。
- ◇ 危険度の判定には、1時間先までの雨量予測に基づく表面雨量指数の予想を用いている。
- ◇ 大雨警戒（浸水害）が発表された市町村において実際にどこで浸水害発生の危険度が高まっているか、面的に概ね確認できる。小河川・下水道等における避難準備・高齢者等避難開始の発令範囲の判断に活用する。

#### イ 情報の例

- ※ 大雨警戒（浸水害）の危険度分布



#### ウ 情報の入手方法

- ・ 防災情報提供システムを利用する。
- ・ 気象庁のホームページを見る。

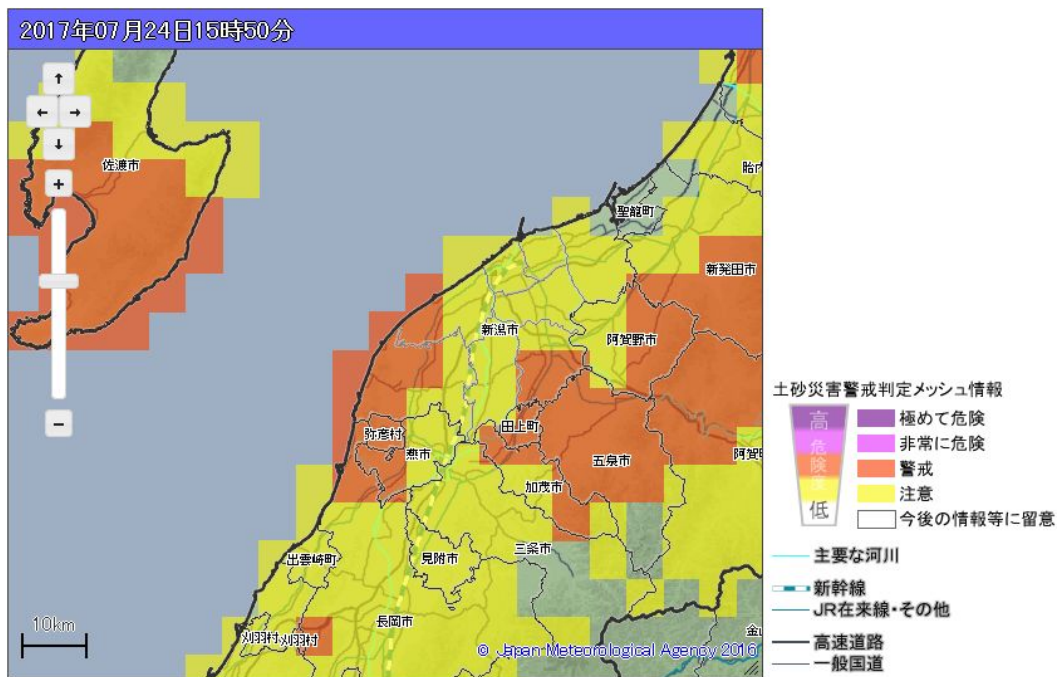
<https://www.jma.go.jp/jp/suigaimesh/inund.html>

### ■ 土砂災害警戒判定メッシュ情報

#### ア 情報内容

- ◇ 大雨による土砂災害発生の危険度を面的に表示する情報です。
- ◇ 5km格子ごとに、大雨による土砂災害発生の危険度の高まりを、大雨警報(土砂災害)や土砂災害警戒情報の発表基準に到達する予想の程度に応じて5段階に判定した結果を色分けして表示している。
- ◇ 危険度の判定には、2時間先までの雨量予測に基づいた土壌雨量指数の予想に応じて表示している。
- ◇ 大雨警報(土砂災害)や土砂災害警戒情報が発表された市町村内において、実際にどこで土砂災害の発生する危険度が高まっているのか、参照することができる。
- ◇ 危険度に応じて、「避難指示(緊急)」、「避難勧告及び避難準備・高齢者等避難開始」の発令の判断に利用できる。

#### イ 情報の例



#### ウ 情報の入手方法

- ・ 防災情報提供システムを利用する。
- ・ 気象庁ホームページを見る。

<https://www.jma.go.jp/jp/doshamesh/index.html>