

居住系サービスの状況（指定）

1 事業所・定員数

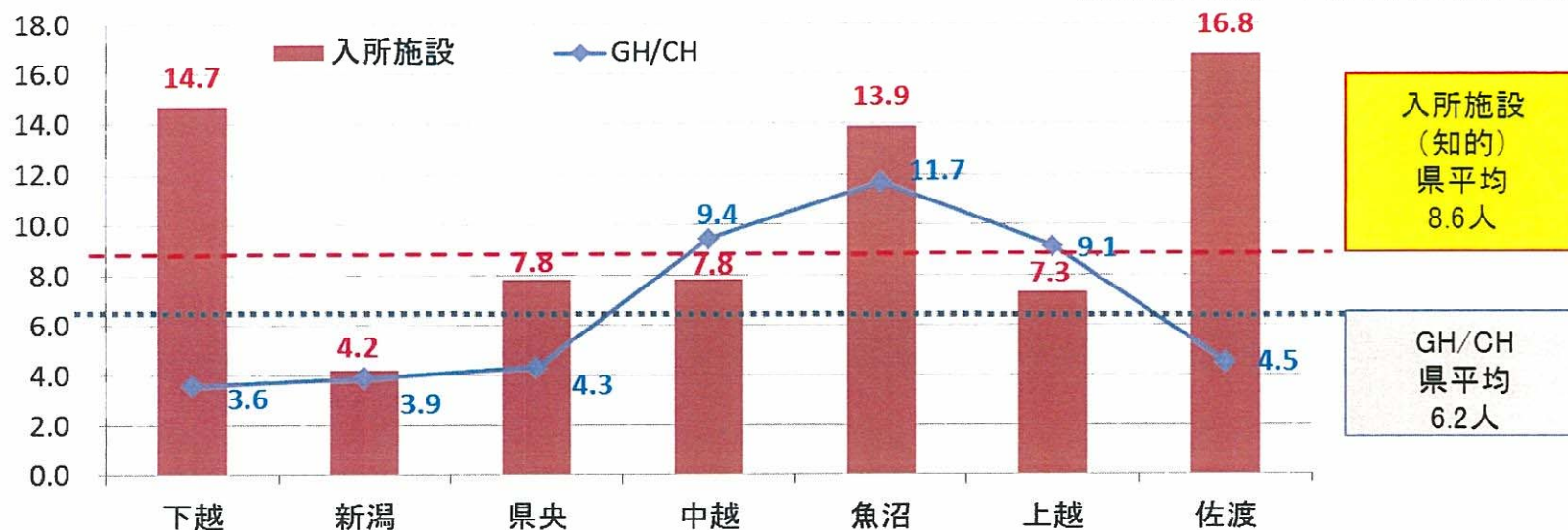
(H25. 4. 1現在 単位：か所、人)

圏域		下越	新潟	県央	中越	魚沼	上越	佐渡	全県計
入所施設	施設数	5	7	3	12	5	3	2	37
	定員	315	390	180	580	243	205	100	2,013
GH/CH	住居数	13	64	20	72	35	42	5	251
	定員	77	355	100	428	204	255	27	1,446

※GH/CHについては総数、入所施設については知的障害関係障害者支援施設（障害児入所施設との共通定員である特例施設を除く）のみ計上

2 圏域比較（人口1万人対の定員数）

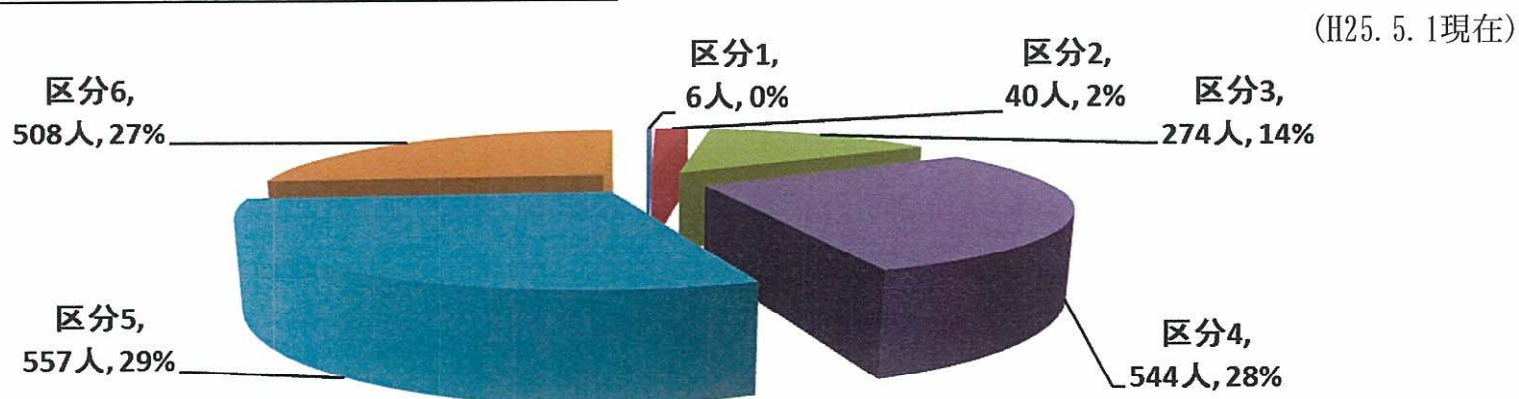
(H25. 4. 1現在 単位：人口1万人対)



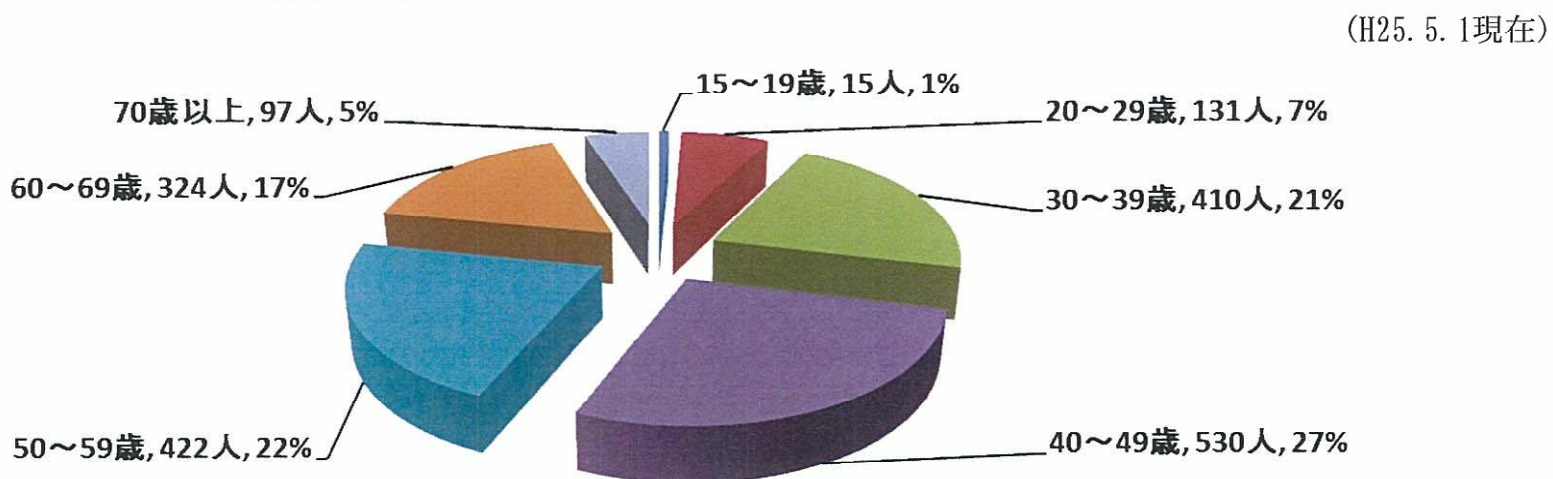
※圏域比較目的のため、入所施設は、コロニー（4事業、定員225名）、障害児入所施設との共通定員である特例施設（4か所、定員125名）を除く知的障害関係障害者支援施設を計上

居住系サービスの状況（利用者の重度・高齢化）

3 利用者の状況（障害程度区分別）



4 利用者の状況（年齢別）



※利用者数は、障害児入所施設との共通定員である特例施設（4か所、定員125名）を除く知的障害関係障害者支援施設利用者数を計上（1,929人）

7 地域生活へ移行した者の日中活動の状況

	生活介護	自立訓練 (機能訓練)	自立訓練 (生活訓練)	就労移行 支援	就労継続 支援A型	就労継続 支援B型	旧体系施設 (授産)	旧体系施設 (授産以外)
①H22-23	7人 (8.8%)	2人 (2.5%)	2人 (2.5%)	1人 (1.3%)	1人 (1.3%)	28人 (35.4%)	1人 (1.3%)	1人 (1.3%)
②H24	17人 (34.0%)	0人 (0%)	3人 (6.0%)	6人 (12.0%)	0人 (0%)	11人 (22.0%)	—	—
	地域活動 支援センター	一般就労	学校	精神科 デイケア等	通所介護 (介護保険)	その他の 日中活動	未定	不明
①H22-23	4人 (5.1%)	3人 (3.7%)	0人 (0%)	8人 (10.1%)	4人 (5.1%)	4人 (5.1%)	9人 (11.4%)	4人 (5.1%)
②H24	3人 (6.0%)	3人 (6.0%)	0人 (0%)	0人 (0%)	2人 (4.0%)	2人 (4.0%)	3人 (6.0%)	0人 (0%)

8 施設入所前の居住の場の状況

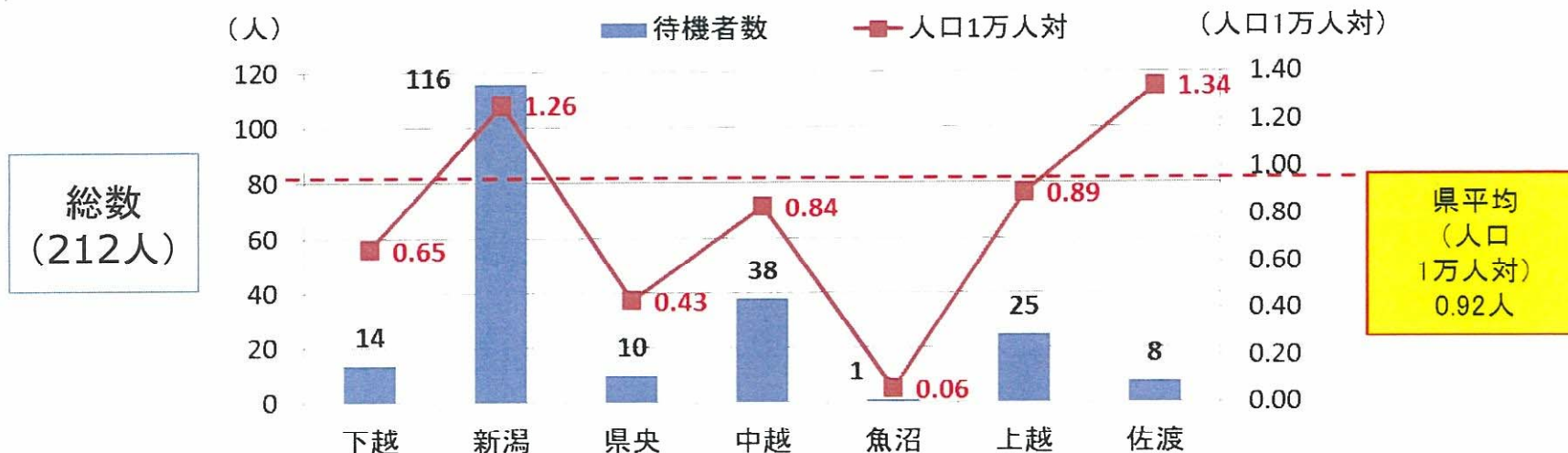
新規入所者の入所前の内訳

	地域生活	他入所施設 (障害)	他入所施設 (老人)	地域移行型 ホーム	病院	その他	計
①H22-23	45人 (34.1%)	16人 (12.1%)	2人 (1.5%)	1人 (0.8%)	44人 (33.3%)	24人 (18.2%)	132人
②H24	42人 (43.8%)	20人 (20.8%)	0人 (0%)	0人 (0%)	25人 (26.0%)	9人 (9.4%)	96人

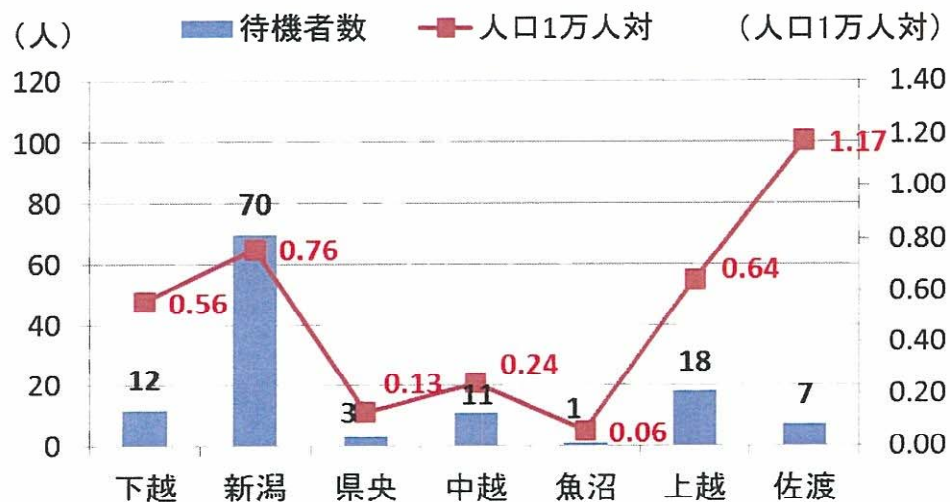
居住系サービスの状況（入所希望者）

9 入所希望者数（圏域別）

（H25. 4. 1現在）



うち在宅者数(122人)



うち他施設入所者数(90人)

