

議会報告会 アンケート集約結果(参加者) 全区合計

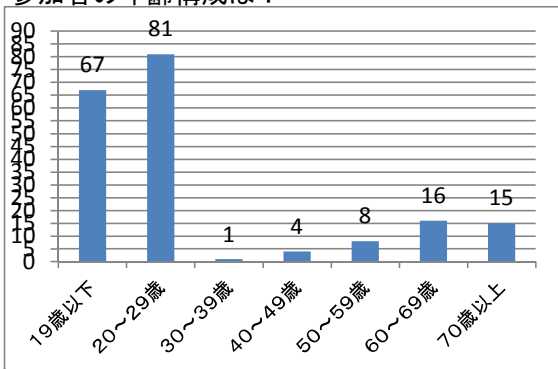
参加人数: 241人

回収数: 194人

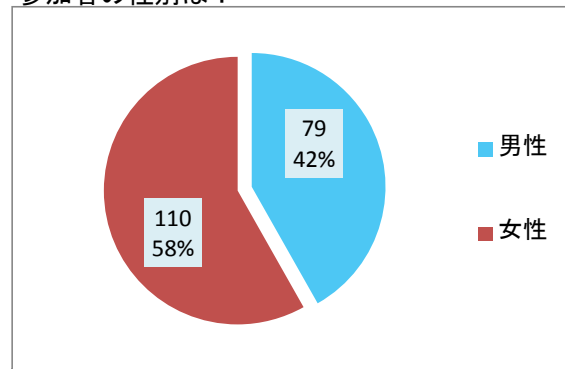
回収率: 80%

1	年齢	19歳以下	20~29歳	30~39歳	40~49歳	50~59歳	60~69歳	70歳以上			
		67	81	1	4	8	16	15			
2	性別	男性	女性								
		79	110								
3	住所	北区	東区	中央区	江南区	秋葉区	南区	西区	西蒲区	市外	
		29	44	7	13	18	12	28	14	22	
4	グループワークのやり方	良かった	悪かった	その他							
		168	6	17							

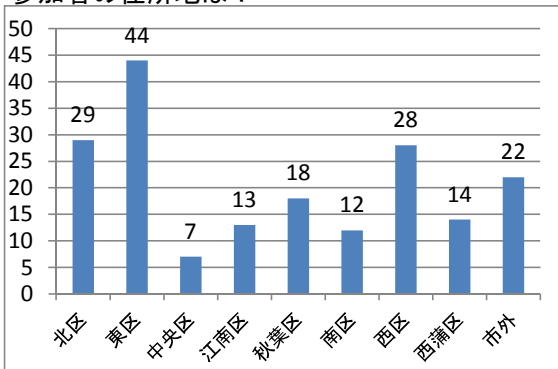
参加者の年齢構成は？



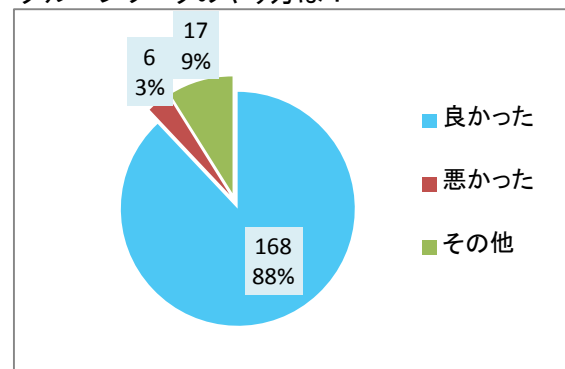
参加者の性別は？



参加者の住所地は？



グループワークのやり方は？



議会報告会 アンケート集約結果(参加者) 北・東・中央・西区(大学)合計

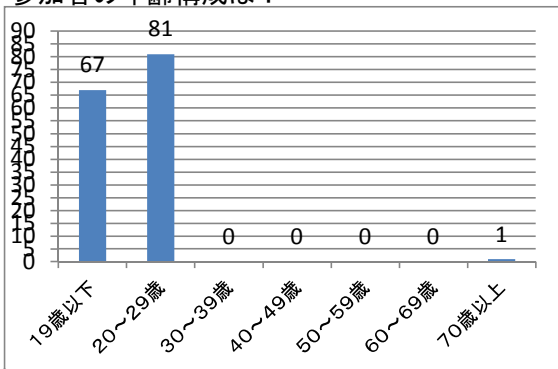
参加人数: 158人

回収数: 150人

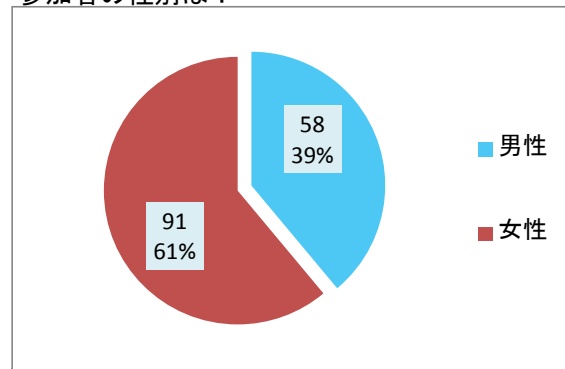
回収率: 95%

1	年齢	19歳以下	20~29歳	30~39歳	40~49歳	50~59歳	60~69歳	70歳以上			
		67	81	0	0	0	0	1			
2	性別	男性	女性								
		58	91								
3	住所	北区	東区	中央区	江南区	秋葉区	南区	西区	西蒲区	市外	
		29	44	7	5	4	4	27	3	22	
4	グループワークのやり方	良かった	悪かった	その他							
		136	5	7							

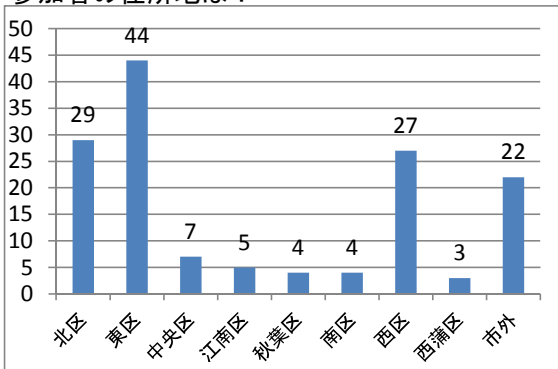
参加者の年齢構成は？



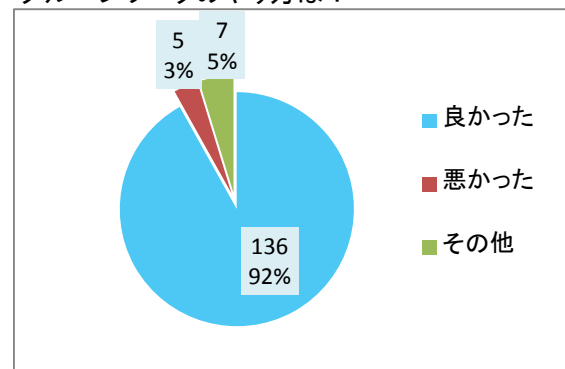
参加者の性別は？



参加者の住所地は？



グループワークのやり方は？



議会報告会 アンケート集約結果(参加者) 江南・秋葉・南・西蒲区(自治協議会)合計

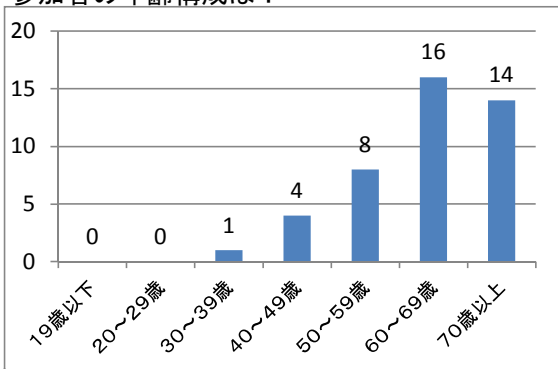
参加人数: 83人

回収数: 44人

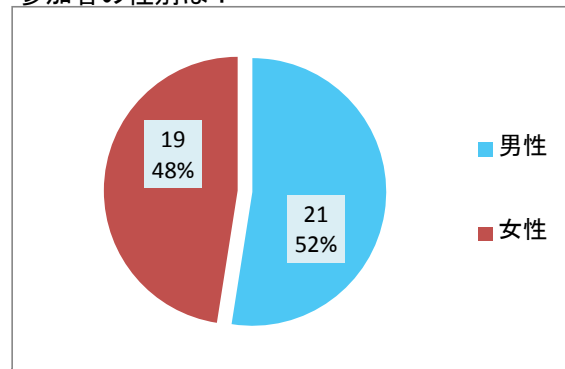
回収率: 53%

1	年齢	19歳以下	20~29歳	30~39歳	40~49歳	50~59歳	60~69歳	70歳以上			
		0	0	1	4	8	16	14			
2	性別	男性	女性								
		21	19								
3	住所	北区	東区	中央区	江南区	秋葉区	南区	西区	西蒲区	市外	
		0	0	0	8	14	8	1	11	0	
4	グループワークのやり方	良かった	悪かった	その他							
		32	1	10							

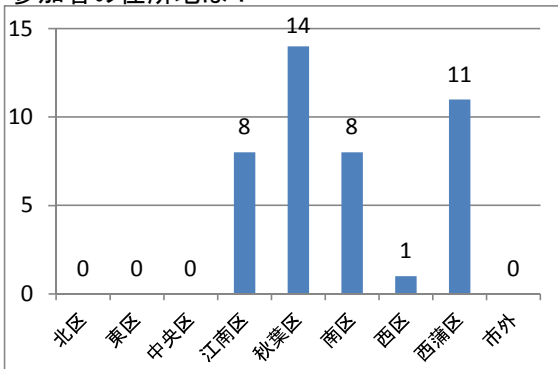
参加者の年齢構成は？



参加者の性別は？



参加者の住所地は？



グループワークのやり方は？

