



豊かな自然環境や観光資源に恵まれた、人と人が温かくふれあうまち

# にしかん

第353号

令和3年(2021年)

12月19日

毎月第1・3日曜日発行

【編集・発行】新潟市西蒲区役所 地域総務課  
〒953-8666  
新潟市西蒲区巻甲2690番地1  
電話 0256-73-1000(代表)  
FAX 0256-72-6022

西蒲区ホームページ

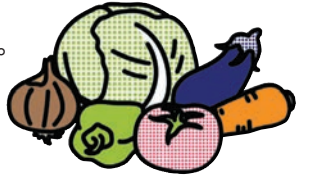
<http://www.city.niigata.lg.jp/nishikan/>

西蒲区データ 人口 55,116人 (-41) 世帯数 20,778世帯 (+10) 男 26,720人 (-22) 女 28,396人 (-19)

※11月末現在の住民基本台帳。カッコは前月末比

## GOOD!な農業の実践!

圃産業観光課 農業振興グループ  
(☎0256-72-8407)



### 安心安全な農産物を作り続ける農場づくり～GAP(良い農業の実践)の取り組み～

近年、消費者や流通業者から安心安全で高品質な農産物が求められてきており、農産物の生産過程においては、徹底した衛生管理が重要となってきています。市内で最大の農地面積・農業者数を誇る西蒲区では、特色ある区づくり事業の中で未来につながる持続可能な農業の実践を推進しています。区内では多くの農業者が日々の農作業で工夫を凝らしています。今回は、GAP(ギャップ)に積極的に取り組む農業法人を取材しました。

#### GAPとは?

Good Agricultural Practices  
=“良い農業の実践”



- ・農産物の安全性確保
- ・環境保全
- ・従業員の労働安全や人権保護
- ・農場の経営管理

これら考えた農業を行い、持続性を確保する取り組みです。

#### GAPの取り組み例(農場の経営管理)



#### GAPに取り組む農業者を応援します!

▼各種補助については、産業観光課 農業振興グループまで相談してください

- ・GAP研修会の開催
- ・GAP指導員資格取得費用
- ・GAP認証更新に係る費用

### GAPに取り組む農業法人を取材しました

#### 巻地区 特例農業法人 株式会社たくみファーム



代表 新沼史智さん

所在地 西蒲区越前浜6875-2

従業員数 4人

主な栽培品目と面積



- ・ミニトマト(30アール)  
「アイコトマト」  
「プチぶよ(天使の唇)」



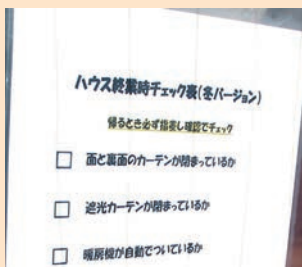
#### GOOD!なポイント② ▶誰でも分かる温湿度計

熱中症の危険度が目で見て分かる温湿度計をハウス内に設置  
針が交わる場所が赤い場合はこまめに休憩



#### GOOD!なポイント① ▶チェック表の掲示

ハウスの外に簡単なチェック表を掲示  
確認漏れの防止に



#### GOOD!なポイント③ ▶スマートフォンの活用

アプリで作業内容の記録やハウス内の温度などを管理  
SNSでこまめに他の従業員と情報共有



#### 岩室地区 有限会社 グラナリー高畑



代表 岡島透さん

所在地 西蒲区高畑619-2

従業員数 6人

主な栽培品目と面積

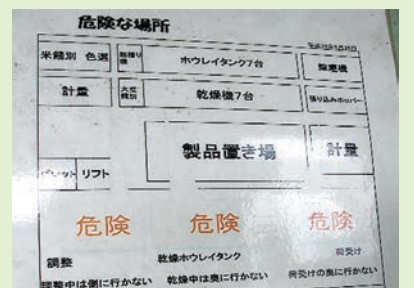


- ・米(60ヘクタール)  
「コシヒカリ」「新之助」
- ・大豆(29.7ヘクタール)
- ・長ねぎ(25アール)
- ・いちご「越後姫」(10アール)



#### GOOD!なポイント② ▶作業所の安全管理

火災防止のため、火気厳禁の張り紙を掲示



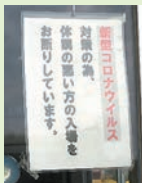
危険な場所を図面にして掲示

#### GOOD!なポイント① ▶事務所の衛生管理

手洗い場付近の壁に手洗い手順を掲示

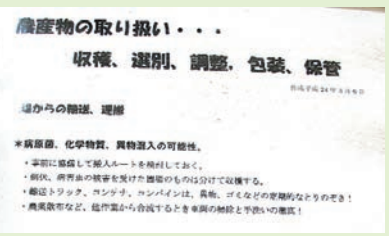


入り口の扉にコロナウイルス対策の張り紙を掲示



#### GOOD!なポイント③ ▶農産物の安全性確保

異物が混入しないように、農産物の取り扱い方法についての張り紙を作業所に掲示



GAPの取り組みは農業分野に限らず、皆さんの日常生活に役立つ取り組みもあります。身の回りの整理整頓や衛生管理などに取り組み、よりGOOD!な環境づくりをしてみませんか?







新型コロナウイルス感染症の拡大状況により、掲載したイベントは急きょ中止となる場合があります。感染症予防のため、3密（密集・密接・密閉）の場所の回避、こまめに手洗い・手指消毒を行う、飛沫防止のためにマスクを持参し着用するなど「新しい生活様式」の実践をお願いします。

西蒲区内

区役所・出張所 など

# 年末年始の業務のご案内

○は営業する日、×は営業しない日、▲は一部のみ営業など  
※詳しい業務内容などは、各施設に問い合わせてください  
西蒲区役所 ☎0256-73-1000(代表)

施設名	12月28日(火)	12月29日(水)	12月30日(木)	12月31日(金)	1月1日(土)	1月2日(日)	1月3日(月)
西蒲区役所 ※1	○	×	×	×	×	×	×
各出張所	○	×	×	×	×	×	×
各地区公民館 ※2	○	×	×	×	×	×	×
各図書館	○	×	×	×	×	×	×
各市立保育園	○	×	×	×	×	×	×
各子育て支援センター ※3	○	▲	×	×	×	×	×
各ひまわりクラブ	○	×	×	×	×	×	×
各農村環境改善センター	○	×	×	×	×	×	×
巻地域保健福祉センター	○	×	×	×	×	×	×
各健康センター	○	×	×	×	×	×	×
各コミュニティセンター(松野尾・角田・西川・中之口・湯東)	○	×	×	×	×	×	×
各体育施設 ※4	○	▲	▲	×	×	×	×
ごみ収集	家庭ごみごみ収集カレンダーのとおり			燃やすごみのみ	×	×	×
粗大ごみ受付センター	○	×	×	×	×	×	×
鑑湯グリーンセンター	直接搬入	○	○	○	正午まで	×	×
白根グリーンタワー	直接搬入	○	○	○	正午まで	×	×
しらくみ取り	○	×	×	×	×	×	×
巻斎場	○	○	○	○	×	○	○
白根斎場	○	○	○	○	×	○	○
区バス ※5	○	×	×	×	×	×	×
水道局西蒲営業所 ※6	○	×	×	×	×	×	×

- ※1 戸籍の届け出は12月29日(水)～1月3日(月)も区役所警備員室で受付
- ※2 巻地区公民館は1月4日(火)休館
- ※3 巻子育て支援センター・どんぐりの舎のみ12月29日(水)まで開館
- ※4 西川体育センターのみ12月29日(水)・30日(木)開館
- ※5 12月29日(水)～1月3日(月)は連休
- ※6 年末年始期間中の問い合わせは、水道局コールセンター(☎0120-411-002)へ

施設名	12月28日(火)	12月29日(水)	12月30日(木)	12月31日(金)	1月1日(土)	1月2日(日)	1月3日(月)
巻文化会館 ※7	×	×	×	×	×	×	×
入徳館野外研修場 ※8	×	×	×	×	×	×	×
巻郷土資料館 ※9	×	×	×	×	×	×	×
得雲荘・虫雪荘・かすがい荘	○	×	×	×	×	×	×
じよんのび館	○	○	○	○	○	○	○
ほたるの里交流館・角田山自然館	○	○	○	○	○	○	○
岩室地域児童館	○	×	×	×	×	×	×
岩室民俗史料館 ※10	×	×	×	×	×	×	×
よりなれ	○	×	×	×	×	×	×
岩室すこやかセンター	○	×	×	×	×	×	×
いわむらや ※11	○	○	▲	×	×	▲	○
西川学習館	○	×	×	×	×	×	×
西川多目的ホール ※12	○	×	×	×	×	×	×
西川だいらの家 ※13	▲	○	○	×	×	×	×
西川高齢者ふれあいセンター	○	×	×	×	×	×	×
いこいの家西川荘	○	×	×	×	×	×	×
湯東ゆう学館	○	×	×	×	×	×	×
湯東樋口記念美術館	○	×	×	×	×	×	×
湯東歴史民俗資料館	○	×	×	×	×	×	×
中之口先人館・澤将監の館 ※14	×	×	×	×	×	×	×
中之口農業体験公園管理棟	○	×	×	×	×	×	×
中之口老人福祉センター	○	×	×	×	×	×	×
中之口高齢者支援センター	○	×	×	×	×	×	×

- ※7・8・10・12 1月4日(火)休館
- ※9・14 12月27日(月)休館
- ※11 12月30日(木)・1月2日(日)は午後5時閉館
- ※13 12月28日(火)・1月4日(火)は午後5時～午後9時開館

## 親子の絆づくり(愛称:BP)プログラム



子育てをひとり頑張りすぎいませんか。このプログラムは、初めて赤ちゃんを育てるお母さんを対象とした4回連続の講座です。子育ての疑問や困ったことなど、参加したお母さん同士で話し合い、楽しく交流しながら子育てについて学び、親子の絆を深めましょう。

期日	時間	内容
2月18日(金)	午前10時～正午	新しい出会い
2月25日(金)		赤ちゃんのいる生活
3月4日(金)		赤ちゃんとの接し方
3月11日(金)		親になること

場 巻子育て支援センター((世代交流館どんぐりの舎内))  
 人 令和3年10月～12月生まれの赤ちゃん(第1子)とその母親  
 先着10組程度  
 ※講座はBP認定ファシリテーターが進行します  
 申 あす20日(月)午前9時から電話で健康福祉課児童福祉係(☎0256-72-8369)へ

### 参加したお母さんたちの声

- ・近い月齢の赤ちゃんやお母さんと交流ができ、親子ともに成長できた
- ・同じ月齢の赤ちゃんたちとの交流が初めてでドキドキだったけど、参加して毎回楽しく勉強になることがいっぱいだととてもよかった
- ・生活している中で不安に思ったことを聴く機会ができたので、とても助かった

## 定例日健康相談会のご案内

令和4年1月	相談会場	相談時間
13日(木)	西川健康センター	①午後1時半～2時半 ②午後2時半～3時半
20日(木)	巻地域保健福祉センター	
28日(金)	中之口地区公民館	

人 保健師・栄養士が個別で健康相談に応じます。体組成測定(体脂肪率や筋肉量など)、血圧測定、血管年齢測定、生活習慣病予防のためのアドバイス  
 持ち物 健康診断や人間ドックなどの結果、内履き  
 申 各相談日の2日前までに電話で巻地域保健福祉センター(☎0256-72-7100)へ

## 母子保健だより

西蒲健康福祉課健康増進係 ☎0256-72-8372



新型コロナウイルス感染症の状況により、事業実施が困難となった場合には、ホームページなどでお知らせします。  
 感染症予防のために、マスクを持参・着用してください。

### 育児相談会(要予約)

日 1月11日(火) (受付:午前9時半～11時)  
 場 巻地域保健福祉センター  
 内 個別相談、体重測定、栄養相談、歯科相談  
 人 区内在住の乳幼児の保護者  
 持ち物 母子健康手帳、バスタオル  
 申 開催日の前日までに電話で巻地域保健福祉センター(☎0256-72-7100)へ

### 安産教室(要予約)

日 ①1月14日(金)②2月18日(金)午後1時半～3時頃(受付:午後1時15分～) ※①②2回で1コースです  
 場 巻地域保健福祉センター  
 内 妊娠中～産後にかけての食事・歯のお話、助産師への相談など。①に骨密度測定あり(希望の人のみ)  
 人 出産予定日が令和4年4月～8月の妊婦 先着10人  
 持ち物 母子健康手帳  
 申 電話で健康福祉課健康増進係

(☎0256-72-8372)へ

### ステップ離乳食(要予約)

日 1月17日(月)午後1時半～2時半(受付:午後1時15分～)  
 場 巻地域保健福祉センター  
 内 離乳食2回食・3回食の進め方、体重測定(希望の人)  
 人 生後6カ月以上の乳児の保護者 先着15人  
 持ち物 母子健康手帳、バスタオル(赤ちゃん連れの場合)、らくらく離乳食ガイドブック(持っている場合)  
 申 12月22日(水)～1月15日(土)までに市役所コールセンター(☎025-243-4894)へ

### はじめて離乳食(要予約)

日 1月24日(月)午後1時半～2時半(受付:午後1時15分～)  
 場 巻地域保健福祉センター  
 内 離乳食のはじめ方と進め方、体重測定(希望の人)  
 人 生後5カ月ごろの乳児の保護者 先着15人  
 持ち物 母子健康手帳、バスタオル(赤ちゃん連れの場合)  
 申 12月22日(水)～1月22日(土)までに市役所コールセンター(☎025-243-4894)へ

### 1月の健診のお知らせ

- ・股関節検診
  - ・1歳6カ月児健診
  - ・3歳児健診
- ※対象者には、個別に案内を送付しています

《広告欄》西蒲区役所ホームページに掲載するバナー広告を募集中! 西蒲地域総務課(☎0256-72-8179)





### 本の福袋

図書館職員のおすすめの本を入れた福袋の貸し出しをします。  
 開催中～1月16日(日)  
 場西川図書館、岩室図書館、潟東図書館、巻図書館  
 西川図書館 (☎0256-88-0001)



### あの日・あの時・あの頃Ⅱ

～絵はがきから見る明治・大正・昭和～  
 明治・大正・昭和に発行された絵はがき・切手を展示します。発行当時の出来事、風俗、郷土史を知る上での貴重な歴史資料をご覧ください。  
 開催12月25日(土)～1月29日(土)午前9時～午後7時  
 ※12月31日(金)・1月1日(土)・19日(水)は休館、12月30日(木)・1月2日(日)は午後5時閉館  
 場新潟市岩室観光施設 いわむろや  
 同施設 (☎0256-82-1066)

### やさしいリラックスヨガ

初心者の人も参加しやすい、やさしいヨガ教室です。

	期 日	時 間	参加費
昼コース ①	1月12日～3月16日(毎週水曜) 全8回	午後1時半～2時半	4,000円
昼コース ②	※1月26日・2月23日は休み	午後3時～4時	
夜コース	1月11日～3月1日(毎週火曜) 全8回	午後7時半～8時半	

場中之口体育館  
 対象18歳以上(高校生不可) 各コース先着15人  
 持ち物 タオル、飲み物、ヨガマット(持っている場合)  
 問い合わせで中之口体育館 (☎025-375-5007) へ

### 巻地区スポーツ振興会事業

### 4人制ソフトバレーボール大会

開催2月6日(日) 受付:午前8時半～  
 場巻体育館  
 参加資格・西蒲区に在住または在勤・在学の人で構成されるチーム  
 ・各チーム監督1人(選手兼任可)、競技者4人、交代選手4人以内  
 ・競技チームは男女混合(男性2人まで)または女性のみで構成すること  
 その他 対戦組み合わせは当日決定します  
 参加費 ¥1チーム2,000円  
 開催1月20日(木)までに、巻地区スポーツ振興会事務局(西蒲区地域総務課 企画・文化スポーツグループ内 ☎0256-72-8194)へ



### まちの話題! 新そばまつりが開催されました!

11月14日(日)・21日(日)・28日(日)の3週にわたって、巻農村環境改善センターほたるの館にて新そばまつりが開催されました。今回で18回目となるこの催しでは、巻そばクラブメンバーが自家生産したそば粉を使い、会場で打った茹でたてのそばを提供しています。今年も新型コロナウイルス感染症対策のため、県内在住・在勤者に限定した完全予約制でしたが、1人で2～3枚食べる人もいたなど、例年と変わらずたくさんのそばが提供されました。11月28日(日)には中原市長も会場を訪れ、ボランティアの皆さんと交流を深めながら、打ち手によって味が変わるそばを堪能しました。



### 消防署からのお知らせ

#### 「新年防災強調運動」1月1日から1月15日まで

新年を迎え、何かと慌ただしい日が続きますが、暖房器具をはじめとする火気の使用に注意してください。

- ・コンロを使用している時は、その場を離れない
- ・ストーブの周りに燃えやすい物は置かず、上に洗濯物は干さない
- ・たばこの吸い殻は水の入った灰皿で消火してから捨てる
- ・家の周りに燃えやすい物を置かない



#### 「まず防火 にいがた市民の 合言葉」

火の用心をお願いします。  
 西蒲消防署市民安全課 (☎0256-72-3309)

### 令和3年度 第6回西蒲区自治協議会

11月25日(木)、巻地区公民館で、第6回西蒲区自治協議会が開催されました。主な内容は次のとおりです。

- ①次期総合計画および区ビジョンワークショップについて
- ②除雪体制などの見直しについて

※詳しくは、西蒲区ホームページをご覧ください

#### ■次回開催

※12月は本会議を追加で開催し、月2回の開催となります。1月の本会議は休会の予定です

#### 第7回西蒲区自治協議会

開催12月23日(木)午後1時半から 場巻地区公民館

#### 第8回西蒲区自治協議会

開催12月27日(月)午前10時から 場巻地区公民館

場地域総務課地域・安心安全グループ(☎0256-72-8156)

## お知らせ版

- 日=日時 場=会場 内=内容 人=対象・定員
- ¥=参加費(記載のないものは無料) 問=問い合わせ
- 申=申し込み(記載のないものは申し込み不要。当日直接会場へ)

新型コロナウイルス感染症の影響により、掲載した催しなどが中止となる場合があります。開催については事前に主催者へ問い合わせてください。感染症予防のため、催しなどに参加する際はマスクを持参し着用してください。

### 子育て

ころころ広場 巻子育て支援センター  
 問0256-72-6240(どんぐりの舎)

#### ●赤ちゃん広場「ふれあい遊び」

開催12月21日(火)午後2時～3時

持ち物 バスタオル

#### ●発育測定

開催1月5日(水)・6日(木)午前9時半～午後3時半

ぼかぼかコアラ 岩室子育て支援センター  
 問0256-82-2900

12月23日(木)の午前は、子育て支援事業のため休館です。

さくらんぼ なかのくち子育て支援センター  
 問025-375-5690

#### ●新年お楽しみ会

開催1月7日(金)午前10時50分～11時20分  
 問直接または電話で同センターへ(人数制限あり)

あそびの山 岩室地域児童館  
 問0256-82-2169

新型コロナウイルス感染症の拡大防止のため、当面の間、通常と異なる利用方法とします。詳細はホームページで確認してください。ご理解とご協力をお願いします。

#### ●おうち時間プラス「松ぼっくりツリー＆サンタのオーナメントを作ろう」

クリスマスにぴったりの制作です。おうちで作れるキットも配布します。

開催12月22日(水)午前10時～  
 ※おうちで作れるキットは随時配布(先着10個)

場館内で作る場合、先着3組  
 問直接または電話で同館へ

### お知らせ

#### 文化財センター 開館時間を変更

令和4年1月から、土日・祝日の開館時間を変更します。

開館時間 変更前：午前9時～午後5時  
 変更後：午前10時～午後4時

期間 令和4年1月8日～3月31日の土日・祝日  
 場文化財センター(☎025-378-0480)

### 催し

#### 潟東樋口記念美術館 所蔵品展Ⅱ「待春」

尾竹國観の「日の出」や谷文晁の「雪中鴛鴦図」などの収蔵作品を展示します。

開催中～3月31日(木)午前9時～午後4時

休館日 毎週月曜(祝日の場合はその翌日)  
 場同館

参加費 ¥500円(小・中学生300円)  
 ※土日・祝日は、小・中学生無料

場同館(☎0256-86-3444)