

豊かな自然環境や観光資源に恵まれた、人と人が温かくふれあうまち



にしかん

第321号

令和2年(2020年)

8月16日

毎月第1・3日曜日発行

【編集・発行】新潟市西蒲区役所 地域総務課
〒953-8666
新潟市西蒲区巻甲2690番地1
電話 0256-73-1000(代表)
FAX 0256-72-6022

◀ 西蒲区ホームページ ▶
<http://www.city.niigata.lg.jp/nishikan/>

● 西蒲区データ 人口 56,048人 (-70) 世帯数 20,645世帯 (+19) 男 27,171人 (-17) 女 28,877人 (-53)

※6月末現在の住民基本台帳。
カッコは前月末比

ふるさと西蒲区 夏の風景

～新型コロナウイルスで外出しづらい今日この頃 西蒲区の素敵な夏の風景を紹介します～

問い合わせ
地域総務課総務・管理財務グループ
(☎0256-72-8179)

新型コロナウイルス感染症の影響により、今年度は区内の祭りや地域イベントが中止になるなど、少し寂しい夏が続いています。新型コロナウイルスにより外出しにくい日々が続いていますが、今号の区だより「にしかん」では過去の取材で撮影した写真などを通して例年の西蒲区の夏景色を紹介します。

来年は新型コロナウイルスが収束し例年通り楽しく愉快的な夏を過ごせるよう、引き続き感染予防に努めていきます。

写真はいずれも昨年度以前のものです。
掲載した催しの中には今年度の開催中止が決定しているものも含まれます。



潟東どろんこカップ



岩室温泉まつり



わらアートまつり



西川まつり



まき夏まつり



中之口まつり



角田山より初夏の雲海



門田のはざ並木



夏井のはざ並木



鯛の盆



矢川灯籠ながし



角田岬



和納十五夜まつり



多宝山林道より



角田山登山道より

外出する際は屋内外を問わず人との距離を可能な限り2m以上確保し、マスクを着用するなどして新型コロナウイルス感染予防に努めましょう。また、こまめな手洗い・手指消毒を心がけましょう。

厚生労働省が発表した「新しい生活様式」を参考に、感染予防の意識を高めましょう。

「新しい生活様式」については、市報にいがたの1面でも紹介しています。

弥彦村まで延伸！

にしかん観光周遊ぐる～んバス



ぐる～んと
にしかんを
ひとまわり！



●問い合わせ
産業観光課観光交流・商工室
(☎0256-72-8454)

9月12日(土)から運行ルートの延伸スタート！(予定)

昨年より運行を開始した、にしかん観光周遊ぐる～んバスは、今年も4月から運行中です。岩室温泉、角田山など西蒲区の観光スポットをぐる～んと巡る運行ルートに、9月12日(土)からは、弥彦駅、彌彦神社まで延伸します。さらにバスの車両も2台に増やし、両方向で走ります。

1日5便から8便に増え、バス停近くの一部の店舗で受けられる乗車サービスの協力店舗も増えます。ぜひお得に楽しく利用してください。

※許可申請中のため、延伸するルートでの運行開始が遅れる場合もあります



●料金表

	1回乗車	1日フリーパス
一般	200円	500円
小学生	100円	250円

●就学前児は乗車無料！
●フリーパスは車内といわむろやで販売！

●時刻表や乗車特典などの詳細はこちら→



運行ルートは2通りになります！路線の延伸に併せ、2台体制で運行ルートが2つになります。

ぐる～んバス1(現行と同じ回り)

いわむろや→巻駅→上堰潟公園→カーブドッチワイナリー→角田浜→浦浜→じょんのび館→いわむろや→岩室駐車場→だいらの湯→宝山酒造→弥彦駅→彌彦神社前→レガーロ→いわむろや(※巻駅)※2便と4便のみ

ぐる～んバス2(逆回り)

いわむろや→レガーロ→弥彦駅→彌彦神社前→宝山酒造→だいらの湯→岩室駐車場→いわむろや→じょんのび館→浦浜→角田浜→カーブドッチワイナリー→上堰潟公園→巻駅→いわむろや

散策を楽しむなら



最寄りのバス停は「彌彦神社前」

景色を楽しむなら



最寄りのバス停は「角田浜」

ワインを楽しむなら



最寄りのバス停は「カーブドッチワイナリー」

温泉を楽しむなら



最寄りのバス停は「じょんのび館」

スイーツを楽しむなら



最寄りのバス停は「レガーロ」

日本酒を楽しむなら



最寄りのバス停は「宝山酒造」

写真は一例です。他にも魅力的なスポット満載！

令和2年度 第4回西蒲区自治協議会

7月30日、新潟市立総合教育センターで、第4回西蒲区自治協議会が開催されました。主な内容は次のとおりです。

- 令和3年度特色ある区づくり事業について
 - 「新潟市の総合的な汚水処理の推進」について
- ※詳しくは、西蒲区ホームページを確認してください



■次回開催

☎8月27日(木)午後から
場新潟市立総合教育センター
☎地域総務課地域・安心安全グループ(☎0256-72-8156)

健康相談会のご案内

9月	相談会場	相談時間
10日(木)	西川健康センター	①午後1時半～2時半 ②午後2時半～3時半
17日(木)	巻地域保健福祉センター	
24日(木)	中之口地区公民館	

☎保健師・栄養士が個別で健康相談に応じます。体脂肪測定、血圧測定、血管年齢測定、生活習慣病予防のためのアドバイス
☎各相談日の2日前までに、電話で巻地域保健福祉センター(☎0256-72-7100)へ

母子保健だより

☎健康福祉課健康増進係
☎0256-72-8372



感染症予防のために、マスクを持参・着用してください。

♡安産教室(要予約)

☎9月25日(金)・10月30日(金)午後1時半～3時頃(受付:午後1時15分～)

※申し込み人数により当日の実施時間を変更する場合があります

場巻地域保健福祉センター

☎妊娠中～産後にかけての食事・歯のお話、助産師への相談など

☎出産予定日が令和2年12月～令和3年4月の妊婦 先着8人

持ち物 母子健康手帳、筆記用具

☎電話で健康福祉課健康増進係(☎0256-72-8372)へ

♡はじめて離乳食(要予約)

☎9月28日(月)午後1時半～2時半(受付:午後1時15分～)

場巻地域保健福祉センター

☎離乳食のはじめ方・進め方、体重測定(希望の人)

☎生後5～6か月の乳児の保護者 先着15人

持ち物 母子健康手帳、バスタオル(赤ちゃん連れの場合)

8月19日(水)～9月26日(土)まで
☎市役所コールセンター(☎025-243-4894)へ

♡育児相談会(要予約)

☎9月29日(火)(受付:午前9時半～11時)

場巻地域保健福祉センター

☎個別相談、体重測定、栄養相談、歯科相談

☎区内在住の乳幼児の保護者

持ち物 母子健康手帳、バスタオル

☎開催日の前日までに電話で巻地域保健福祉センター

(☎0256-72-7100)へ

【9月の健診のお知らせ】

股関節検診

※現在集団での検診を見合わせています。対象者には個別に中止の連絡と代替実施について案内を送付しています

1歳6か月児健診

3歳児健診

※新型コロナウイルス感染防止のため、中止になっていた人から順次再案内を送付しています

《広告欄》西蒲区役所ホームページに掲載するバナー広告を募集中！ ☎地域総務課(☎0256-72-8179)



お知らせ版

日=日時 場=会場 内=内容 対=対象・定員
 ￥=参加費(記載のないものは無料) 問=問い合わせ
 申=申し込み(記載のないものは申し込み不要。当日直接会場へ)

感染症予防のため、催しなどに参加する際はマスクを持参し着用してください。

今月の納税等

市・県民税……………第2期
 国民健康保険料……………第2期

●納期限 8月31日(月)

※期限内の納付をお願いします

納税は便利な口座振替で!

子育て

ころころ広場 **子育て支援センター**
 0256-72-6240 (どんぐりの舎)

●ころころまつり中止のお知らせ

新型コロナウイルス感染予防のため催しを中止しますが、下記の時間中に来館した人にはお土産をプレゼントします。

日8月25日(火)～27日(木)午前9時半～午後3時半

●赤ちゃん広場「ふれあい遊び」

日8月25日(火)午後2時～3時

持ち物 バスタオル、飲み物、母子健康手帳

その他 発育測定も開催。手形・足形が取れるかわいい「発育のーと」も用意

●赤ちゃん広場「ママのためのリラックスヨガ」

日9月1日(火)午後2時～3時

講師 渡辺佳子さん(ヨガインストラクター)

持ち物 バスタオル、飲み物、母子健康手帳

その他 発育測定も開催。

申直接または電話で同センターへ(人数制限あり)

●おはなしばびい「絵本読み聞かせ」

日9月3日(木)午前10時45分～

●赤ちゃん広場 助産師さんによる「絆深めるハグ&タッチ」

日9月15日(火)午後2時～3時

持ち物 バスタオル、飲み物、母子健康手帳

その他 発育測定も開催

申直接または電話で同センターへ(人数制限あり)

ぽかぽかコアラ **岩室子育て支援センター**
 0256-82-2900

●作って遊ぼう

日8月24日(月)～28日(金)随時

●発育測定

日9月1日(火)・2日(水)随時

さくらんぼ **なかのくち子育て支援センター**
 025-375-5690

8月26日(水)・9月2日(水)は子育て支援行事の行事のため、午前中は休館します。

●赤ちゃん広場「ベビーマッサージと育児講座」

日8月21日(金)午後2時～3時20分

講師 鷲尾智恵子さん(助産師)

入満1歳までのお子さん

持ち物 バスタオル

申直接または電話で同センターへ(人数制限あり)

●発育測定

日8月24日(月)～27日(木)随時

●お誕生会

日8月28日(金)午前11時～同20分

申直接または電話で同センターへ(人数制限あり)

あそびの山 **岩室地域児童館**
 0256-82-2169

新型コロナウイルス感染症の拡大防止のため、当面の間、通常と異なる利用方法とします。詳細はホームページで確認してください。ご理解とご協力をお願いします

お知らせ

岩室産業まつり開催中止のお知らせ

毎年10月に開催している「岩室産業まつり」について、新型コロナウイルス感染拡大を受け、来場者および関係者の健康や安全面を第一に考え、今年の開催は中止することを決定しました。ご理解とご協力をお願いします。

申岩室商工会(0256-82-3209)

新潟市デリバリータクシーの活用について

デリバリータクシーとは、国の特例許可を取得したタクシー事業者が飲食店のメニューを配達することができる制度です。

市ではデリバリータクシーを実施するタクシー業者に対し、配達料の一部を助成しています。「配達員が確保できない」「どのタクシー業者に相談すればいいかわからない」などの飲食店事業者からの相談を受け付けます。

詳しくは新潟市ホームページ内「飲食店事業者様向け」のPDFファイルを確認してください。

申都市交通政策課(025-226-2723)



催し

♣からだ測定! 体操教室(要予約)

新型コロナウイルス感染予防のため、予約制で実施します。

日9月11日(金)午前9時半～11時半

(体操タイムは午前10時～11時)

場巻地域保健福祉センター

内①血管年齢測定・血圧測定・体組成測定、②健康ミニ講話・体操(希望者は各種測定を実施します)

内各先着20人(体組成測定は内10人)

持ち物 内履き、飲み物

その他 自宅で体温を測定し、記録を取って持参してください

※体調不良(発熱、せき、倦怠感があるなど)の人は参加できません

申9月8日(火)までに電話で健康福祉課健康増進係(0256-72-8380)へ

巻良寛会 参禅会

良寛の心を学ぶために、座禅をしてみませんか。気軽に参加してください。

日9月8日(火)午前10時～11時半

場巻種月寺(石瀬)

講師 寒河江真爾さん(種月寺住職)

¥500円

申9月1日(火)までに電話で同会 江端(0256-72-3364)へ

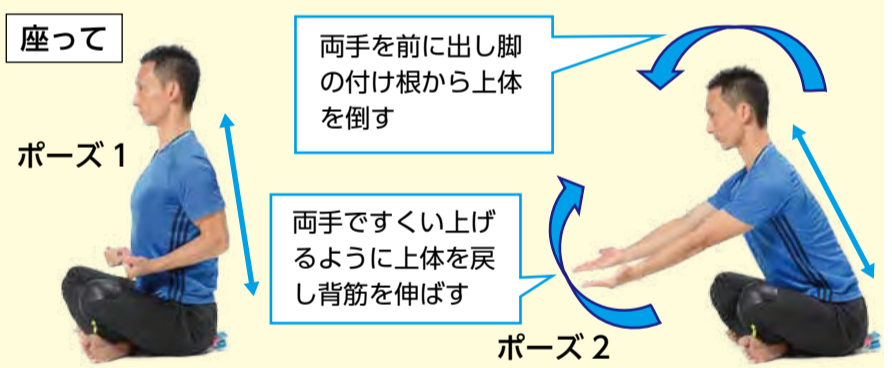
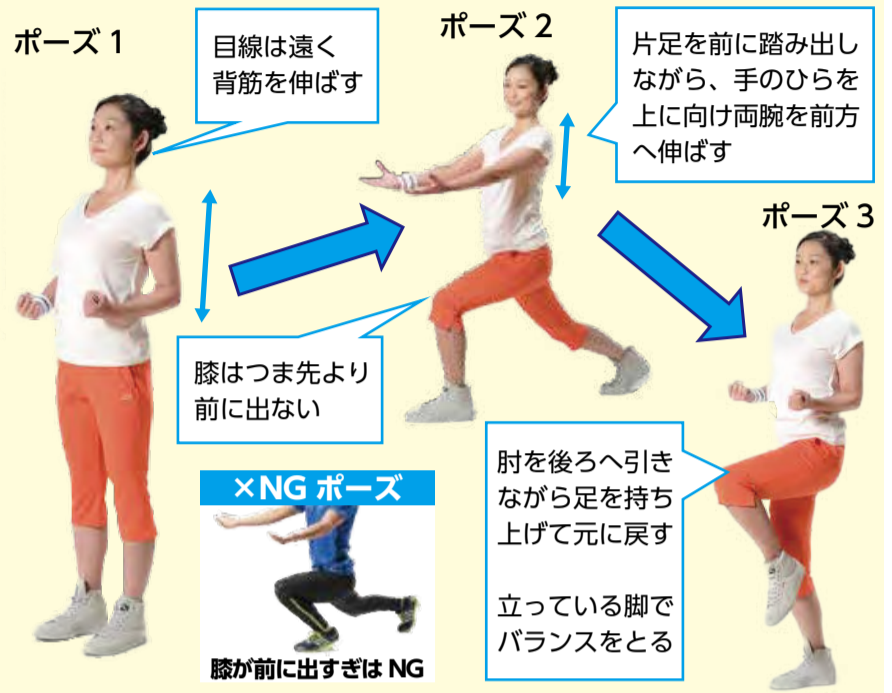
毎日続けられるかんたん体操 にしかんみんなの体操

10年後も20年後も健康で豊かな生活を送るために簡単な運動を始めましょう。忙しい毎日でも、短い時間で家でもできる簡単な体操です。今回は8つあるにしかんみんなの体操の第5弾です。

5 下半身の筋トレ

効果 前に踏み出した脚で体重を支えるため、下半身の筋力強化とバランス向上に効果があります。正しい足の接地で膝痛予防にも効果的。

基本姿勢 【回数】左右各4回



モデル

西蒲区出身ラジオパーソナリティ 遠藤 麻理さん
 NPOにいがた健康スポーツクラブマネージャー 高島 善史さん

にしかんみんなの体操は全部で8種類。体操の仕方を詳しく紹介した冊子は西蒲区役所健康福祉課、巻地域保健福祉センターで配布しています。

区だより「にしかん」読者アンケート

区だより「にしかん」について、読者の皆さんの意見をお寄せください。

回答方法 9月11日(金)までにFAX・メール・ハガキで、下記の①～⑤までの項目を記入の上、西蒲区役所地域総務課へ

送付先 FAX: 0256-72-6022 メール: 件名を「読者アンケート」にして chiikisomu.nsk@city.niigata.lg.jp へ

ハガキ: 〒953-8666 (住所不要) 西蒲区役所地域総務課 宛て郵送

●記載事項 ①区だより「にしかん」の良い点、②区だより「にしかん」の改善してほしい点、③今後取り上げてほしい内容・知りたいこと、④年齢、⑤性別