

## 西蒲区の道路除雪計画をお知らせします

いよいよ冬本番、雪の季節になります。西蒲区では安全な道路交通網を確保するため、除雪計画路線図を作成し、雪に対する体制を整えています。詳細な路線図は各自治会に配布するほか、建設課または区内の各出張所でも確認できます。除雪作業について、区民の皆さんのご理解とご協力をお願いします。

なお、本日発行の市報にいがた3面に、雪についての記事が掲載されています。併せてご覧ください。

### 問い合わせ

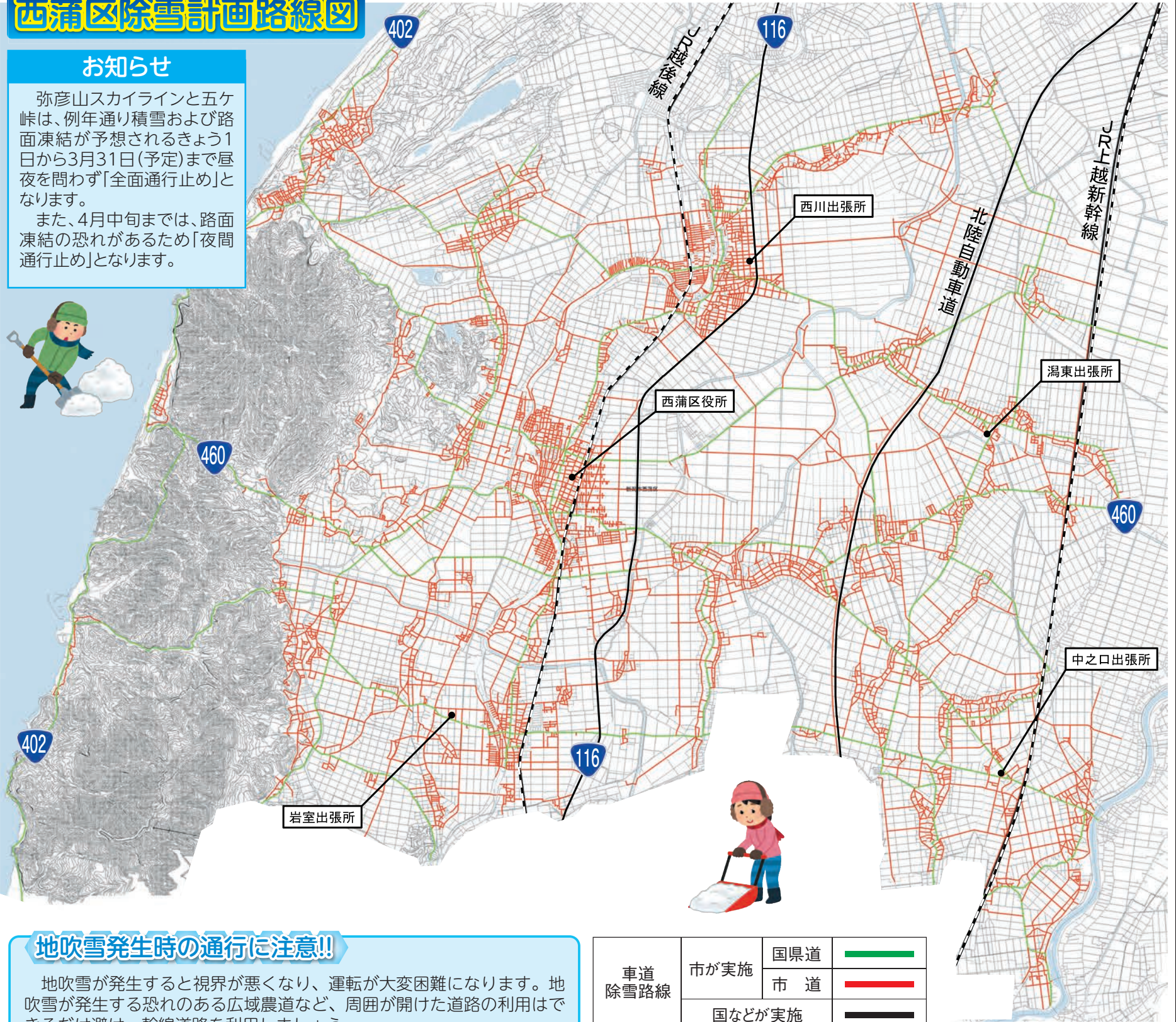
- 市が管理する道路の除雪について
- 西蒲区除雪計画路線図について  
建設課 維持係 (☎0256-72-8513)
- 自治会・町内会が行う除雪の費用助成について  
建設課 管理まちづくりグループ (☎0256-72-8507)

### 西蒲区除雪計画路線図

#### お知らせ

弥彦山スカイラインと五ヶ峠は、例年通り積雪および路面凍結が予想されるきょう1日から3月31日(予定)まで昼夜を問わず「全面通行止め」となります。

また、4月中旬までは、路面凍結の恐れがあるため「夜間通行止め」となります。



### 地吹雪発生時の通行に注意!!

地吹雪が発生すると視界が悪くなり、運転が大変困難になります。地吹雪が発生する恐れのある広域農道など、周囲が開けた道路の利用はできるだけ避け、幹線道路を利用しましょう。

過去の状況を踏まえ、地吹雪で立ち往生した箇所や一時通行止めにした箇所には、地吹雪発生時通行注意の看板を設置しています。通行の際は注意してください。



地吹雪発生時の車内からの視界



地吹雪警戒標識

車道 除雪路線	市が実施	国県道	
		市道	
	国などが実施		

### 路上駐車はやめましょう

路上駐車があると、除雪車が通行できず除雪作業が遅れてしまうため、地域全体の迷惑になります。事故の原因にもなりますので、路上駐車はしないようにしましょう。

### 消雪パイプの運転休止時間について

消雪パイプはセンサーによる自動運転を行っていますが、井戸枯れや、ポンプの負荷による故障を防ぐために、午後2時~3時、午後4時~5時の間は、消雪パイプの運転を停止します。



### ふるさとの川をもっと好きに 西川流域子ども環境サミット

まちの話題

11月12日、西蒲区と西区の小学生が集まり西川流域の環境について考える「第11回西川流域子ども環境サミット」が西川多目的ホールで開催されました。参加したのは西蒲区の曾根小学校と鎧郷小学校、西区の小瀬小学校と笠木小学校の4校で、どの学校も西川や新川などが近くを流れています。

サミットでは事前学習の成果発表やグループワークなどが行われました。発表では検査キットを使った水質調査や、昔の河川の様子に関する近所のお年寄りへのインタビューなど、創意工夫に満ちたものばかり。子どもたちは、各学校の発表に真剣に聞き入っていました。



グループワークでは他校の児童と一緒に、川と仲良くなるために私たちができることをテーマに話し合いを行い、「川がもっと透明になれば昔のように泳いだりできるし、魚も川に戻ってくるはず」や「川にゴミが多いので地域の人とごみ拾い大会を企画したい」など多くの意見が出されました。



地域を流れるふるさとの川をもっと好きになるために開催された今回の子ども環境サミット。参加した子どもたちは学習を通してふるさとの自然や川について学び、より良い自然環境や生活環境を未来に残すために自分たちに何ができるか一生懸命に考えていました。

### 西川総合体育館 冬期(1月~3月)スクール参加者募集

所要時間 各1時間(月~木曜:全10回、金曜:全9回)  
¥1回520円 電話で同館(☎0256-78-7258)へ

曜日	スクール名	開始時間	曜日	スクール名	開始時間
月	かんたん!エアロ&ピラティス	午後7時		イスで足腰元気体操	午前9時半
	赤ちゃんと産後ママの!エクササイズ	午前10時45分	木	はじめての!バランスボール	午前10時45分
	はじめての!太極拳	午後1時15分		体幹バランスエクササイズ	午後2時半
水	太極拳(二十四式)前半	午後2時半	金	体幹ピラティス	午後1時15分
	はじめての!スタビライゼーション	午後7時			
	スポーツ愛好者!スタビライゼーション	午後8時15分			

※対象、定員などについては直接同館へ問い合わせください  
※その他多数のスクールを開催しています



### バスケットボール教室無料体験会

中之口体育館では、新潟アルビレックスBBスクールのコーチを講師に招き、年中さんから小学生までを対象にバスケットボール教室を開催しています。無料体験会を開催しますので皆さんも参加してみませんか。複数回の参加も可能です。

12月	時間	対象
12日・19日 木曜	午後4時45分~5時45分	年中~小学3年生
	午後5時50分~6時50分	小学4~6年生
13日・20日 金曜	午後5時~6時	年中~小学3年生
	午後6時10分~7時10分	小学4~6年生

場中之口体育館 定員 各回15人程度  
持ち物 運動できる服装、内履き、飲み物、タオル、バスケットボール(持っている場合)  
電話で中之口体育館(☎025-375-5007)へ



### にしかんウォーキング手帳【記録編】提出のお願い

ウォーキング手帳を提出してくれた人には記録の結果を分析して、手帳と一緒に個別アドバイスをお渡します。提出時には参加賞もプレゼント。皆さんの提出をお待ちしています。

提出期間 12月2日(月)~12月25日(水)まで  
提出場所 健康福祉課、巻地域保健福祉センター  
※下記体組成測定会でも提出を受け付けています

#### 体組成測定会のご案内

ウォーキングチャレンジの成果を確認しましょう。時間内であればいつ来ても参加できます。

持ち物 にしかんウォーキング手帳【記録編】

#### ★巻地域保健福祉センター会場

☎12月4日(水)午後1時~4時まで  
12月7日(土)午前9時~正午まで

#### ★西川健康センター会場

☎12月11日(水)午前9時~正午まで

☎健康福祉課健康増進係(☎0256-72-8380)



わしも手帳を提出するぞ!



### 【巻税務署からのお知らせ】

令和元年分の決算説明会を開催します。マイナンバーカードやe-Tax用のIDとパスワードがあれば、国税庁ホームページ「確定申告書等作成コーナー」からも確定申告を行えます。下記会場でIDとパスワードの取得ができるので、ぜひ利用してください。

#### ●各種決算説明会

開催日時	対象	会場
①12月17日(火)	午後2時~	消費税課税事業者
②12月18日(水)	午前10時~	営業所得者
	午後2時~	農業所得者
③12月19日(木)	午前10時~	営業所得者
	午後2時~	農業所得者

内①消費税課税事業者決算説明会、②青色申告決算説明会、③白色申告決算説明会  
※説明会は2時間程度を予定。会場への直接の問い合わせはご遠慮ください

#### ●e-Tax用ID・パスワード取得会

開催日時	対象	会場
12月16日(月)	午後2時~4時	希望者

※ID・パスワードの取得には申告者本人の本人確認書類(運転免許証など)が必要です  
☎巻税務署個人課税第一部門(☎0256-72-2357)

### 母子保健だより

☎健康福祉課健康増進係  
☎0256-72-8372



#### ♡3歳児健診

☎12月17日(火)(受付:午後0時45分~1時半)

☎西川健康センター

☎平成28年6月生まれの幼児

持ち物 母子健康手帳、問診票、尿、フツ化物塗布  
希望者は1,020円

#### ♡育児相談会

☎12月24日(火)(受付:午前9時半~11時)

☎巻地域保健福祉センター

☎個別相談、体重測定、栄養相談、歯科相談

☎乳幼児の保護者

持ち物 母子健康手帳

#### ♡ステップ離乳食(要予約)

☎1月20日(月)午後1時半~2時半(受付:午後1時15分~)

☎西川健康センター

☎離乳食の進め方・試食・相談、体重測定(希望の人)

☎生後6カ月以上の乳児の保護者 先着20人

持ち物 母子健康手帳、バスタオル(赤ちゃん連れの場合)、らくらく離乳食ガイドブック(持っている場合)

☎12月4日(水)~1月18日(土)までに市役所コールセンター(☎025-243-4894)へ

※3歳児健診の対象者には、個別に案内を送付しています

《広告欄》西蒲区役所ホームページに掲載するバナー広告を募集中! ☎地域総務課(☎0256-72-8179)



### 南食品環境センター業務終了のお知らせ

南区役所内の同センターは来年3月末をもって業務を終了します。同センターで行っている業務は、来年4月1日から新潟市保健所(中央区紫竹山3-3-11)の各課が窓口となります。

#### ●来年4月1日以降の保健所窓口

#### 食の安全推進課

飲食店営業などの許可申請、食中毒など相談、食品衛生、食品表示、ほか

#### 保健管理課

医療従事者などの免許申請、医務・薬事などの許可届出、毒物劇物販売業の登録、ほか

#### 環境衛生課

理・美容所、クリーニング所、公衆浴場、プール、旅館・ホテルの許可申請・届出、ほか

☎南食品環境センター(☎025-372-6181)

## お知らせ版

- 日=日時 場=会場 内=内容 人=対象・定員
- ¥=参加費(記載のないものは無料) 問=問い合わせ
- 申=申し込み(記載のないものは申し込み不要。当日直接会場へ)

### 公民館

#### 潟東地区公民館 ☎0256-86-2311

#### ■まちのお宝ガイド養成講座

潟東地区にあった「鎧淵」や現在も続く伝統の「カモ猟」、潟東歴史民俗資料館・樋口記念美術館など地域の見どころをガイドする人材を育成する講座です。

回①12月17日(火)・②24日(火)・③1月10日(金)午後1時半～3時(全3回)

※17日(火)は午後1時～3時半

場潟東歴史民俗資料館・樋口記念美術館  
内①視察(西蒲原排水中央管理所・鎧淵排水機場)、②座学(鎧淵の歴史・美術館所蔵作品について)、③布草履づくり

先着20人

☎12月13日(金)までに電話で同館へ

### 子育て

#### ころころ広場 子育て支援センター ☎0256-72-6240 (どんぐりの会)

#### ●作って遊ぼう「クリスマス飾り」

かわいいクリスマス飾りを親子で作ります。

回12月3日(火)・4日(水)①午前10時半～11時半、②午後2時半～3時半

※4日(水)は①のみ

#### ●おはなしばびい「絵本読み聞かせ」

回12月5日(木)午前10時45分～

#### ●赤ちゃん広場「冬の感染症と肌ケア」

回12月6日(金)午後2時～3時

講師 巻地域保健福祉センター 保健師  
持ち物 バスタオル、飲み物、母子健康手帳

その他 個別育児相談・発育測定も開催。手形・足形が取れるかわいい発育ノートも用意。

#### ●育児講座「こんなときどうする?」

回12月10日(火)午前10時半～11時半

講師 巻地域保健福祉センター 保健師、歯科衛生士

持ち物 歯ブラシ、ガーゼ

その他 保健師・歯科衛生士による個別育児相談も開催。

#### ●すわ保育園へGO

回12月12日(木)午前10時～11時

集合・解散場所 すわ保育園

内園舎見学とふれあい交流会

☎12月6日(金)までに直接または電話で同センターへ

#### ●いもっこクラブのクリスマス観劇会

回12月14日(土)午前10時15分～11時15分

内0歳～小学3年生

その他 先着100人にクリスマスプレゼントを用意。

☎12月11日(水)までに直接または電話で同センターへ

#### ●お誕生会

回12月19日(木)午前10時半～11時

☎12月生まれのお子さんは17日(火)までに直接または電話で同センターへ

#### ぽかぽかコアラ 岩室子育て支援センター ☎0256-82-2900

12月7日(土)は岩室保育園の発表会のため休館となります。

#### ●発育測定

回あす2日(月)・3日(火)随時

#### ●赤ちゃん広場

お子さんと触れ合いながら、体を動かしてリフレッシュしませんか。

回12月11日(水)午前10時～

講師 白倉智尋さん(ベビーヨガインストラクター)

#### ●作って遊ぼう

クリスマスの飾りを作りませんか。

回12月12日(木)・13日(金)随時

#### さくらんぼ なかのち子育て支援センター ☎025-375-5690

12月14日(土)は中之口子ども園の発表会のため休館となります。

#### ●クリスマスグッズ制作

回12月4日(水)～6日(金)①午前10時～11時、②午後2時～3時

#### ●育児講座

「0・1歳からの成長をみすえて」

回12月9日(月)午前10時20分～11時半

講師 斎藤裕さん(新潟県立大学教授)

#### あそびの山 岩室地域児童館 ☎0256-82-2169

12月の休館日は10日(火)午後です。各行事の詳細は、ホームページで確認してください。

#### ●ボードゲームで遊ぼう

いろいろなボードゲームを友達と一緒に楽しみましょう。

回12月8日(日)午後2時～

#### ●0ちゃんタイム「年賀状作り」

今月のぴよぴよフォトは「クリスマス」と「お正月」です。

回12月11日(水)午前10時半～

### お知らせ

#### 潟東歴史民俗資料館・樋口記念美術館 臨時休館のお知らせ

企画展準備のため臨時休館します。

休館日 12月3日(火)～8日(日)

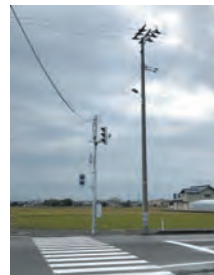
☎潟東ゆう学館(☎0256-86-2311)

### 東北電力新潟営業所 道路照明灯を寄贈

東北電力新潟営業所から寄贈された道路照明灯が、交通事故多発の交差点に設置されました。この交差点での交通事故を防止するために西蒲警察署が信号機を新たに設置し、これに併せて寄贈を受けた西蒲区役所が道路照明灯を設置しました。

交差点に進入する際は、信号機の有無に関わらず、左右や周囲をよく確認しましょう。

☎建設課維持係(☎0256-72-8513)



### 下水道整備地域にお住まいの皆さまへ

生活排水が、河川や湖沼、海の水を汚しています。台所やお風呂などの排水口は、川や海の入り口です。きれいな環境を維持するため下水道への早期接続をお願いします。

☎西部地域下水道事務所南下水道推進室(☎025-372-6661)

### 雪によるLPガス事故防止のお願い

雪によるLPガス事故を防ぐために次のことに気を付けましょう。

①LPガス容器やメーター周辺、屋外設置の給湯器などは、雪に埋もれることがないように除雪しておきましょう。

②屋根の雪下ろしの際は、周囲のLPガス設備にも注意してください。

③排気筒や吸気口が雪で塞がれていないか、排気筒に破損はないか点検してください。

※ガス漏れや燃焼器具の異常を発見した場合は、すぐにLPガス販売店に連絡してください

☎一般社団法人新潟県LPガス協会(☎025-267-3171)

### 相談

#### 24時間セクハラDVホットライン

女性への暴力や虐待、夫婦・親子・家族の関係などで悩んでいる女性や子どもたちからの相談を受け付け、問題解決のための専門的、総合的な相談・支援活動を行います。秘密は固く守られます。

回12月4日(水)正午～12月5日(木)正午

#### 相談電話番号

☎025-201-4556、025-201-4557(当日以外はFAXとなります)

☎NPO法人ウィメンズサポートセンターにいがた(☎025-201-4556)

### 催し

#### まき福祉会 健康づくり教室「すまいる白寿」

ポッコリお腹や猫背をすっきりさせる体操です。

回12月6日(金)午後1時15分～3時半

場白寿荘西

内50歳以上の人 先着30人

¥300円(保険料含む)

### 休日救急当番医 ●12月1日～12月15日

外科系 【診療時間】日曜日・祝日の午前9時～午後5時

12月 1日 県立吉田病院 …… 燕市(吉田地区) ☎0256-92-5111

8日 本間医院 …… 燕市(分水地区) ☎0256-98-2350

15日 高橋整形外科クリニック… 西川地区 ☎0256-70-4020

内科 ●西蒲原地区休日夜間急患センター(巻地区 ☎0256-72-5499)

受付時間は原則、診療終了時間の30分前までとなります。

【診療時間】内科・小児科：日曜日・祝日の午前9時～午後5時と

毎日(夜間)午後7時～10時

歯科：日曜日・祝日の午前9時～午後5時

※新潟市急患診療センター(中央区紫竹山:☎025-246-1199)では、午後10時以降も内科・小児科の診療を行っています