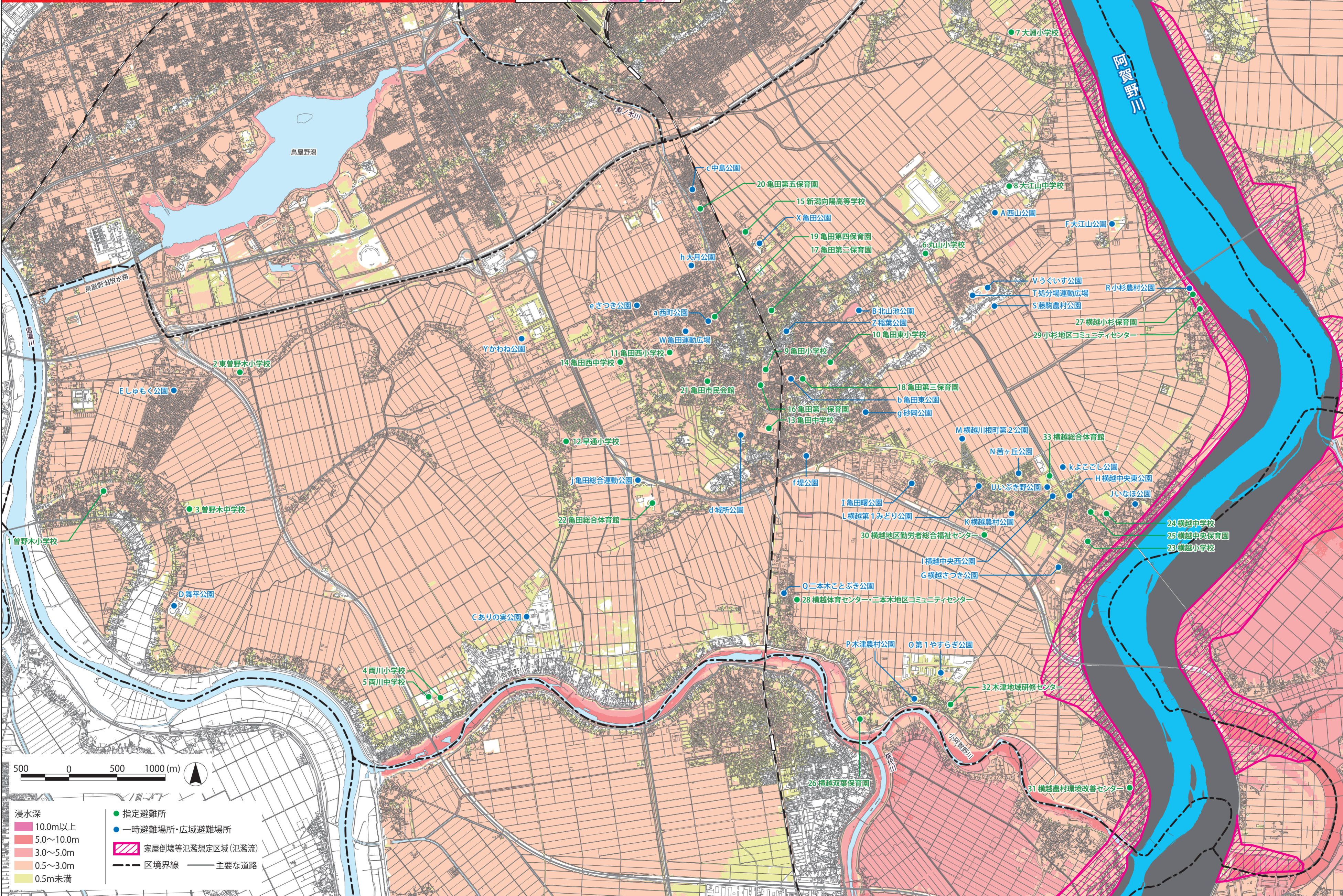
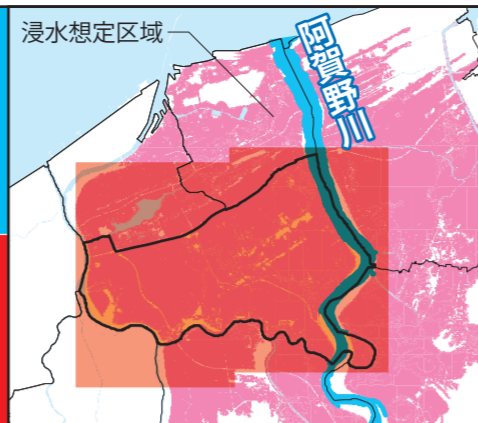


江南区 阿賀野川

対象とする降雨規模: 想定最大規模 (48時間総雨量382mm)



指定避難所・指定緊急避難場所一覧表

【一時避難場所】
地域の方々が集まって避難するため、地震発生直後に一時的に集合する場所。

【広域避難場所】
地震発生直後に、火災の延焼などで一時避難場所が危険になった場合に避難する、広い面積を有する場所。

表の見方

全階可……浸水範囲外の避難所であり、1階から全ての階に避難可能。

○階以上……○階の下まで浸水する避難所であり、○階以上に避難可能。

—……当該河川洪水時において開設しない。

利用不可……指定避難所において全階浸水、又は家屋倒壊等氾濫想定区域内等にあり、利用不可。一時・広域避難場所において浸水範囲内にあり、利用不可。

利用可……一時・広域避難場所において浸水範囲外にあり、利用可。

※表の施設名は、指定される浸水と指定避難所の建物数等の高さ等を比較したものです。
※避難情報が含まれた時に必ず開設することを示すものではありません。

No	指定避難所	阿賀野川
1	曾野木小学校	2階以上
2	東曾野木小学校	2階以上
3	曾野木中学校	2階以上
4	両川小学校	2階以上
5	両川中学校	2階以上
6	丸山小学校	全階可
7	大淵小学校	2階以上
8	大江山中学校	全階可
9	亀田小学校	2階以上
10	亀田東小学校	2階以上
11	亀田西小学校	2階以上
12	早通小学校	2階以上
13	亀田中学校	2階以上
14	亀田西中学校	2階以上
15	新湖向陽高等学校	2階以上
16	亀田第一保育園	2階以上
17	亀田第二保育園	2階以上
18	亀田第三保育園	2階以上
19	亀田第四保育園	2階以上
20	亀田第五保育園	2階以上
21	亀田市民会館	2階以上
22	亀田総合体育館	2階以上
23	横越小学校	2階以上
24	横越中学校	2階以上
25	横越中央保育園	2階以上
26	横越双葉保育園	2階以上
27	横越小杉保育園	利用不可
28	横越センター・二本木地区コミュニティセンター	利用不可
29	小杉地区コミュニティセンター	利用不可
30	横越地区勤労者総合福祉センター	利用不可
31	横越農村環境改善センター	2階以上
32	木津地域研修センター	利用不可
33	横越総合体育館	2階以上

No	一時避難場所	阿賀野川
A	西山公園	利用不可
B	北山池公園	利用不可
C	ありの実公園	利用不可
D	舞平公園	利用不可
E	しゅもく公園	利用不可
F	大江山公園	利用不可
G	横越さつき公園	利用不可
H	横越中央公園	利用不可
I	横越中央西公園	利用不可
J	いなほ公園	利用不可
K	横越農村公園	利用不可
L	横越第1みどり公園	利用不可
M	横越川根町第2公園	利用不可
N	西ヶ丘公園	利用不可
O	第1やすらぎ公園	利用不可
P	木津農村公園	利用不可
Q	二本木ことぶき公園	利用不可
R	小杉農村公園	利用不可
S	藤駒農村公園	利用不可
T	処分場運動広場	利用不可
U	いぶき野公園	利用不可
V	うぐいす公園	利用不可
W	亀田運動広場	利用不可
X	亀田公園	利用不可
Y	かわね公園	利用不可
Z	稲葉公園	利用可
a	西町公園	利用不可
b	亀田東公園	利用不可
c	中島公園	利用不可
d	城所公園	利用不可
e	さつき公園	利用不可
f	堤公園	利用不可
g	砂岡公園	利用不可
h	大月公園	利用不可
i	亀田曙公園	利用不可
j	亀田総合運動公園	利用不可

この地図の作成にあたっては、国土地理院長の承認を得て、同院発行の基礎地図情報を使用した。(承認番号 平成29情使 第1501号)