

『市街化調整区域における汚水処理施設区域図』 〈西蒲区〉

凡 例

補助対象区域

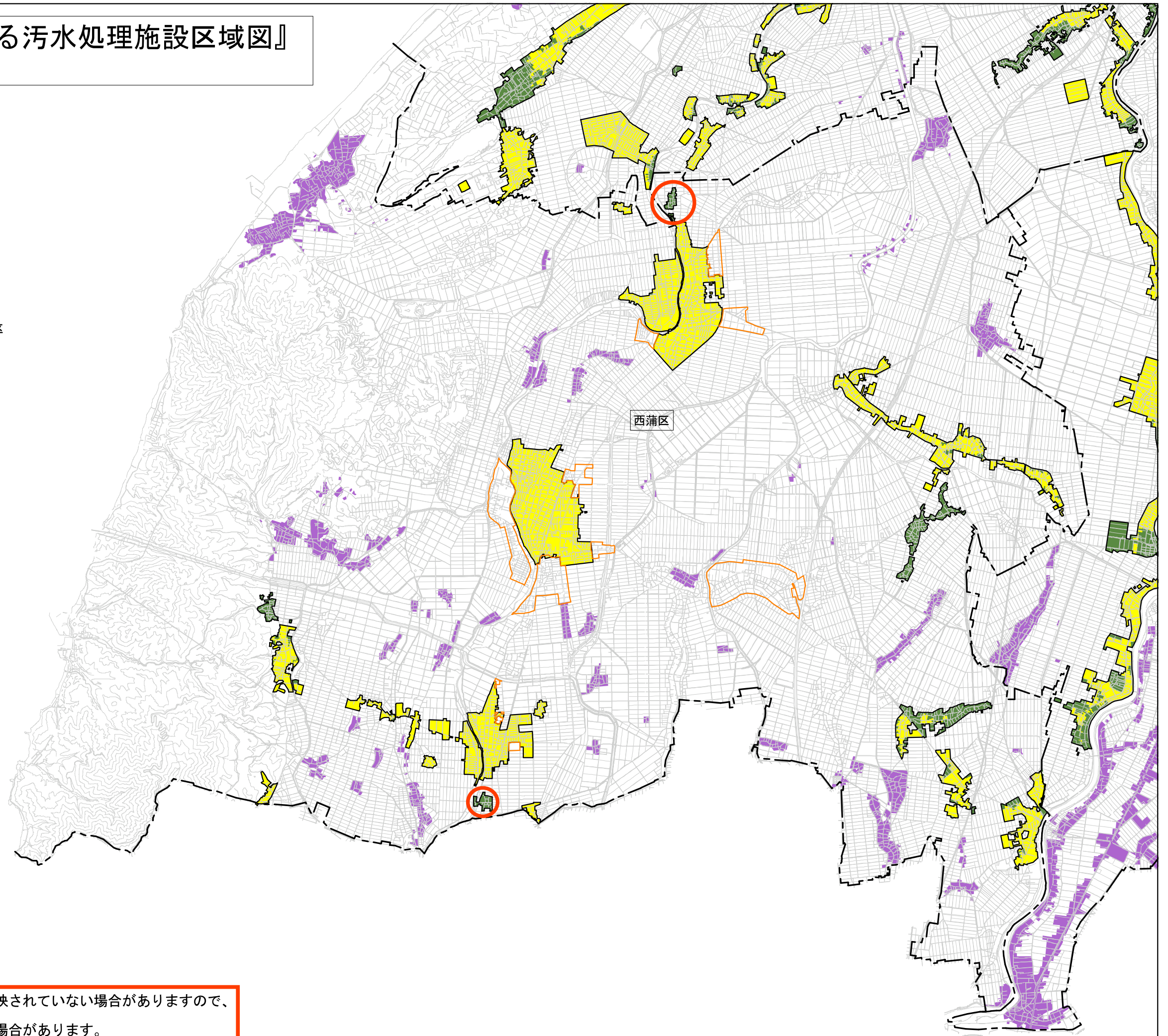
- 合併処理浄化槽移行区域
- 合併処理浄化槽整備区域
※新設は補助対象外

- 下水道事業計画区域 (補助対象外)

- 公設浄化槽区域 (補助対象外)

- 区界

※ 〇 …R4年度に合併処理浄化槽移行区域に追加された地区



※背景の地形・建物・道路などは最新の情報が反映されていない場合がありますので、
位置確認のための参考となります。
※今後の社会情勢の変化により内容が変更となる場合があります。