

石山第2住宅



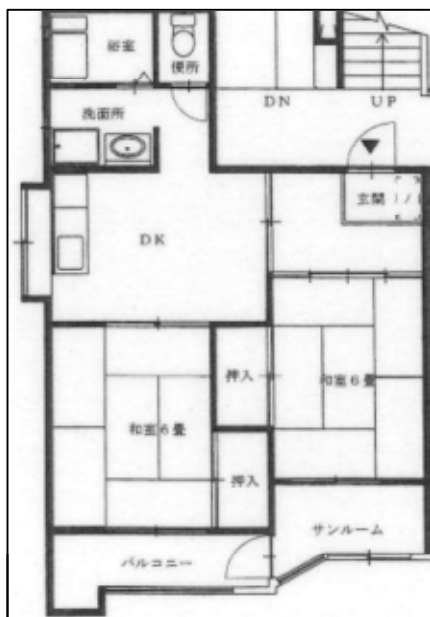
住宅概要	
所在地	東区東中野山3丁目14番, 東中野山4丁目6番
最寄駅・停留所	JR東新潟駅, 石山第二団地バス停
路線名	JR白新線
	石山線(東明経由)、松崎ルート(区バス)
建築年度	昭和38~平成2年
構造	鉄筋コンクリート造
階数	4階建
戸数	210戸
風呂設備の有無	有
エレベーターの有無	無
駐車場の有無	有(160区画)
学区	東中野山小学校 / 東石山中学校

部屋概要	
タイプ	専有面積
2DK	39.4㎡~46.2㎡
3DK	59.6㎡~79.2㎡
4DK	72.9㎡

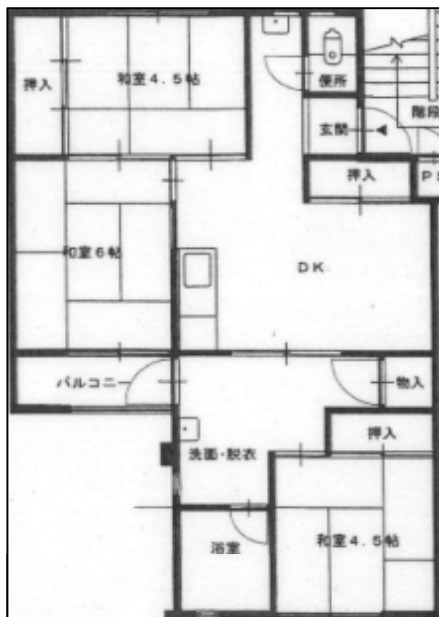
※その他, 家賃や抽選会の倍率等につきましては, 「市営住宅入居申し込みご案内」を確認ください。

※駐車場については, 区画に空きがある場合のみ申し込みできます。

参考間取り図(一部の住宅から抜粋)



2DK



3DK



4DK