

新石山住宅



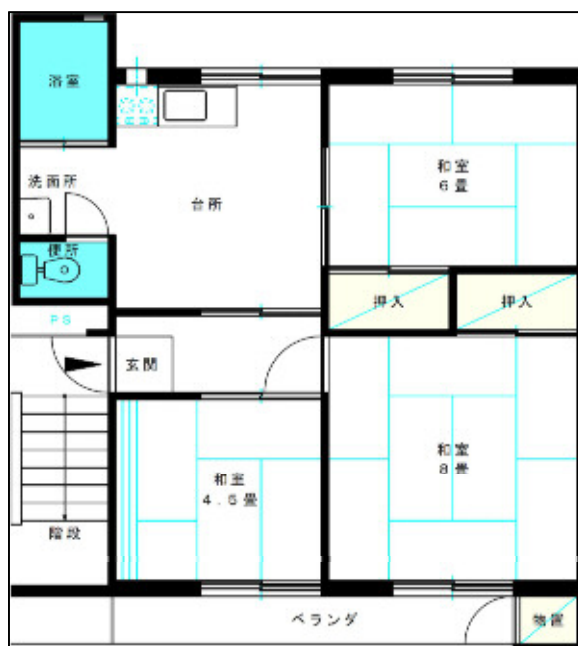
住宅概要	
所在地	東区新石山1丁目11番地1
最寄駅・停留所	石山六丁目バス停
路線名	石山線、区バス(松崎ルート)
建築年度	昭和51～56年度
構造	鉄筋コンクリート造, 鉄骨鉄筋コンクリート造
階数	4階建～9階建
戸数	649戸
風呂設備の有無	一部有
エレベーターの有無	一部有
駐車場の有無	有(258区画)
学区	中野山小学校 / 石山中学校

部屋概要	
タイプ	専有面積
1LDK	48.92㎡
2DK	51.28㎡
3DK	50.85㎡～57.45㎡

※その他, 家賃や抽選会の倍率等につきましては, 「市営住宅入居申し込みご案内」を確認ください。

※駐車場については, 区画に空きがある場合のみ申し込みできます。

参考間取り図(一部の住宅から抜粋)



3DK