

明日の水道について一緒に考えてみませんか？

# 令和5年度 水道モニター募集

「水道モニター」とはお客さまに水道事業に対する理解を深めていただくとともに、ご意見やご提案をお聞きし、これからの事業運営に生かすための制度です。

※新型コロナウイルスなどの影響から中止となる場合がございます。その場合、モニターの権利は繰り越しできませんのでご了承ください。(次年度以降は再選考予定)

活動内容	研修会などへの参加とレポートの提出	選考方法	水道をお使いの地域や年齢、性別が偏らないように考慮し、応募動機を参考にしながら選考します。 (選考の結果は、4月上旬にお知らせします)
募集人数	20人程度		謝礼
任期	モニター活動開始日(5月中旬予定)から令和6年3月31日まで	その他	
活動時間	PM1:00~PM5:15(予定)		
応募資格	新潟市の水道を利用し、平日の日中に開催する研修会などに参加できる20歳以上の方(ただし、新潟市の職員、過去の水道モニター経験者は除きます)		
応募方法	① 郵送の場合/水道局・区役所などの窓口に備え付けの「応募用紙」を水道局総務課へ郵送してください。(3月1日(水)必着) ※「応募用紙」は水道局ホームページからもダウンロードできます。 ② 電子メールの場合/水道局ホームページ掲載の「応募用紙」に入力のうえ、水道局総務課のアドレスへ送信してください。 令和5年1月10日(火)から令和5年3月1日(水)までにご応募ください		



▶お申し込み

〒951-8560 新潟市水道局総務課(住所は不要)

▶ホームページ

新潟市水道局 検索

▶総務課アドレス

somu.ws@city.niigata.lg.jp

**水道局窓口での**  
水道料金・下水道使用料等のお支払いは、  
**令和5年3月末をもって廃止**します。

- 現金でのお支払いは、**金融機関窓口・コンビニエンスストア**をご利用ください。
- お支払いには、**スマートフォンのキャッシュレス決済**もご利用いただけます。
- 便利な**口座振替**もご利用ください。

水道局へのお届け、お問合せ、漏水などの通報は

**新潟市水道局**  
お客さまコールセンター

**0120-411-002**

年中無休 受付時間/AM8:00~PM9:00

ご利用できない場合や、受付時間外のご連絡は025-266-9311へ

ファイリングOK!



ガイド

中央ガイドに沿って2穴パンチなどで穴をあけ、ファイリングをすることができます。

編集・発行

**新潟市水道局**

年4回、春(4・5月)/夏(7・8月)/秋(10・11月)/冬(1・2月)発行。水先案内に関してのご意見・ご感想がありましたら、水道局総務課までお寄せください。

〒951-8560 新潟市中央区関屋下川原町1丁目3番地3

https://www.city.niigata.lg.jp/kurashi/jyogesuideo/suido somu.ws@city.niigata.lg.jp

新潟市水道局がお届けする情報紙

みず さき あん ない



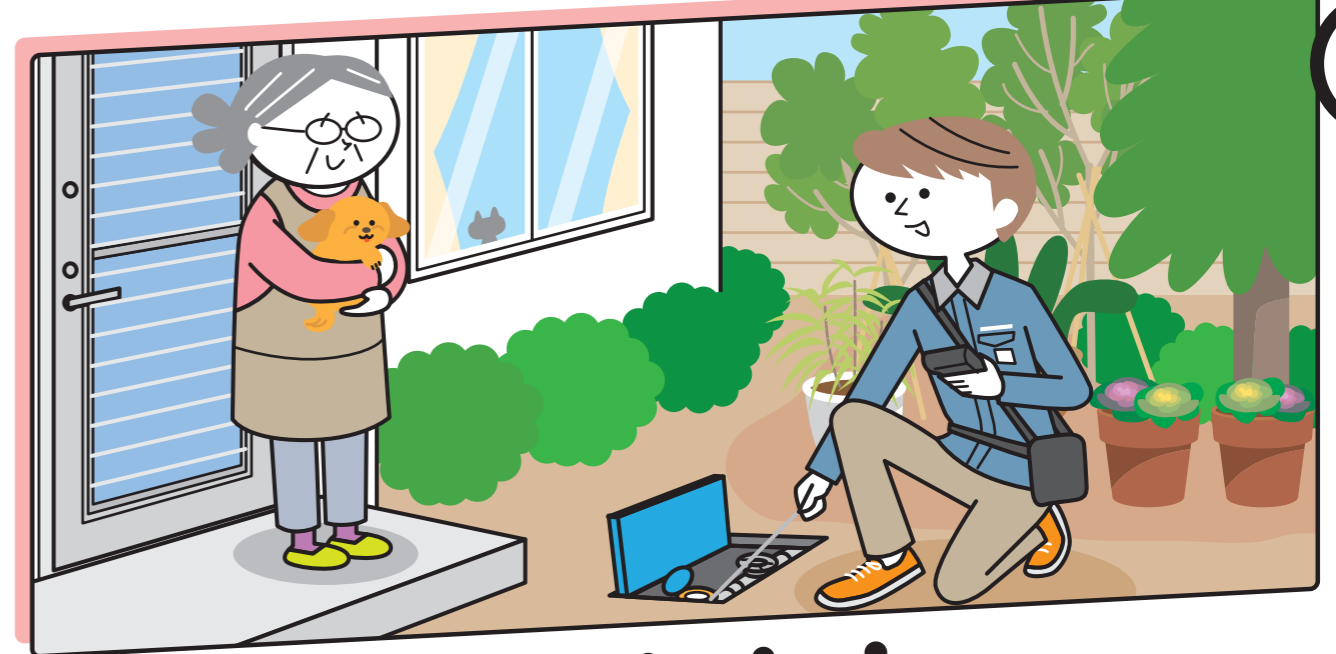
# 水先案内

水道水質検査優良試験所規範  
水道GLP認定取得



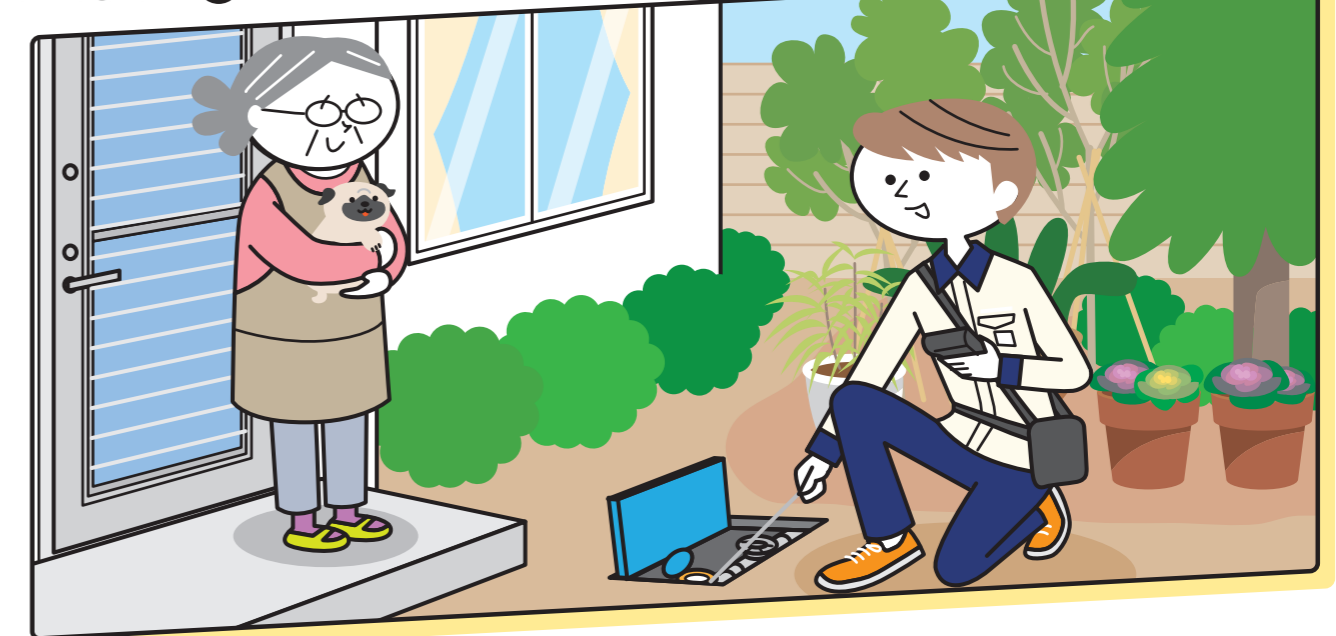
さあ、新しい日常へ。

冬号vol.96 | 2023年[令和5年]1月1日発行



## 検針員は何を確認しているの？

新潟市の水道水を利用されているお家の使用量を確認しています。



水道メーターの検針票と一緒に  
お配りしています 水先案内、冬号をお届けいたします

新潟市水道局ホームページ

新潟市水道局

検索



見て探そう  
脳トレ

上と下の検針中の絵で、ちがいが5コ 答えは、開いた5ページに！

# 水道水を厳しく検査しています

## 「水質管理計画」とは？

どこの水を、どのくらいの頻度で、どのような項目について水質検査するのかを定めたものです。水質管理計画に基づいて適切に水質検査を行うことで、水道水の安全を守ります。法律で定められた水質検査(法令検査)の他に、新潟市独自の検査メニューも充実させています。



河川



浄水場



じゃ口



水質検査

原料となる川の水から浄水場、じゃ口の水まで一貫した水質管理を行い水道水の品質を厳しくチェックします！

法律で定められた「水質基準」の検査

### 1 法令検査



より安全でおいしい水道水のために独自に行っている検査

### 2 独自検査 I

水道の原料からじゃ口までの各工程を検査

河川水質試験

浄水工程検査

配水工程検査

### 3 独自検査 II

お客様の関心が高い項目などを検査

異臭味検査

残留塩素管理検査

農薬検査

原虫試験

トリハロメタン検査

放射性物質検査



水道GLPを取得しています！

水道GLP(水道水質検査優良試験所規範)は(公社)日本水道協会が水質検査の信頼性を確保するために定めた制度です。新潟市水道局は、平成18年に全国で7番目に取得しています。

お問合せは 水道局 水質管理課へ ☎️ 0120-411-002

水質管理計画について詳しくはWEBで！



冬季の

## 水道管の凍結・破裂にご注意ください

### 凍結

してしまったら

じゃ口を全開にしてタオルなどで覆い、タオルの上からぬるま湯(約50℃)をかけて、ゆっくりと解凍してください。

※熱湯をかけると水道管が破裂する恐れがありますので、熱湯はかけないでください。

### 破裂

してしまったら

メーターボックス内の止水栓を閉め、市指定給水装置工事業者に修繕工事をお申し込みください。

※寒波到来の際、優先的に修繕対応する「寒波対応修繕事業者」については、水道局ホームページをご覧ください。



時計回りに回転(止まるまで)

メーター

止水栓

お問合せは 水道局 管路課へ

☎️ 0120-411-002



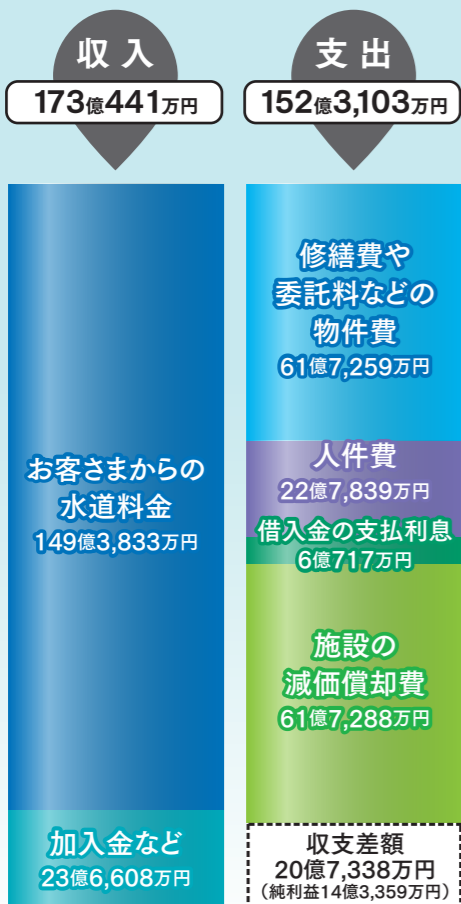
詳しくはコチラへ



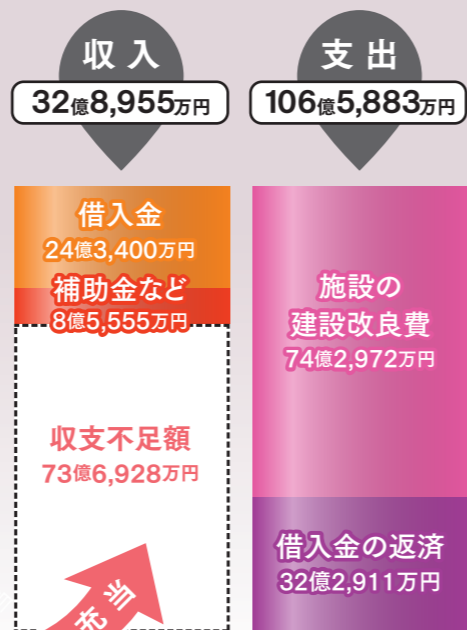
# 令和3年度 水道事業会計の決算概要を

## お知らせします!

### 水道水をつくるための収入と支出 収益的収支



### 水道施設をつくるための収入と支出 資本的収支



### 内部留保資金

資本的収支の収支不足額は、減価償却費や積立金など内部で留保された資金から補填されました。

### 収益的収支とは?

水道水をつくり、家庭などに届けるために必要な支出と、その財源となる収入のことです。基本的に単年度で完結するものです。

#### 【家計に例えると…】

給料、ボーナス、食費、光熱費、通信費、交通費、日用品費など

水道事業会計では、3つのおサイフを使い分けているんだ。



### 資本的収支とは?

水道施設を整備・充実するために必要な支出と、その財源となる収入のことです。支出の効果は次年度以降、複数年におよびます。

#### 【家計に例えると…】

住宅や自動車等の購入に係る借入金・購入費・ローン返済など

## 利益は年々減少しています



人口減少や節水型の洗濯機・水洗トイレなどの普及により、水道料金収入は減少しています。しかし、将来にわたって安定的に水道水を供給するために、浄水場や水道管の適切な整備・更新が必要です。水道局では、中長期の財政収支計画に基づいて計画的に整備・更新を行うとともに、業務の見直しなどでコスト削減を図り、健全な事業運営に努めています。

集中連載

# 水道事業のリアル

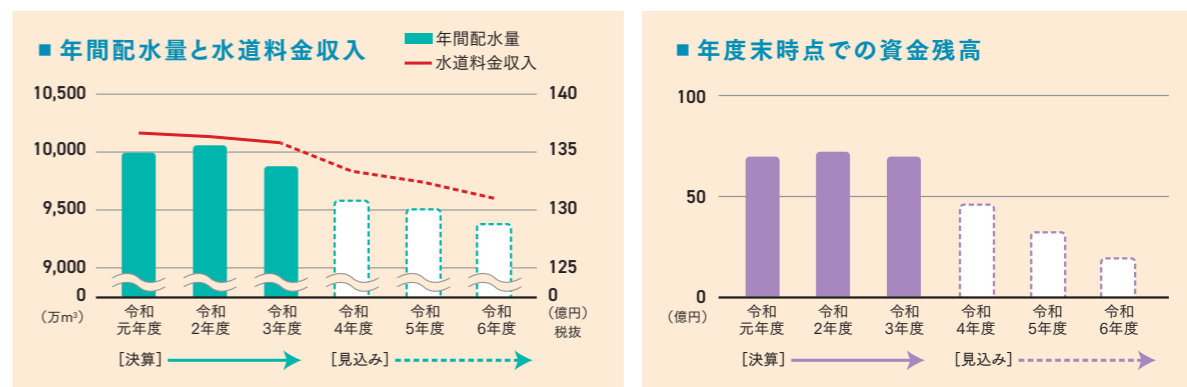
暮

らしに欠かせない水道。将来にわたって安定的に事業を継続するためには、皆さまのご理解が欠かせません。水道事業にまつわるさまざまなデータ・数字を分析してみましょう。



今回はこれからの水道事業を分析!

## 年間配水量と水道料金収入は減少していく見込みです



※[見込み]は新・マスタープラン値



人口が減っているのので、この先、水道水の使用量も減る見込みなんだ。



施設の更新に必要な資金も減っていくね。

## 一方、水道事業を維持するコストは増大しています

### 水道水を作るための電気代、水道管の工事費などコスト増



- 1964年の新潟地震(58年前)の復旧で布設した水道管がまだまだたくさん使われており、老朽化のため取り替えていかなければなりません。
- 安定的に水道水を届けるために、浄水場や配水場などの施設をきちんと整備・更新していかなければなりません。

取り替えないといけない水道管や浄水場の設備がまだまだたくさんあるんだね。

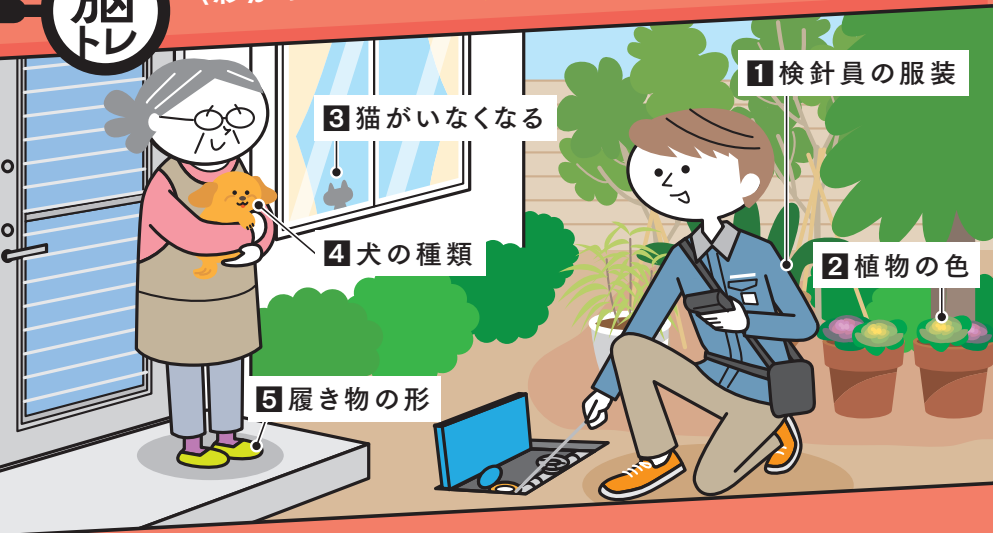


まとめ



新潟市水道局では、事業の見直しや効率化をはかりながら、水道事業運営に必要な収入の確保について検討を行い、お客さまに安全でおいしい水道水を安定してお届けすることを目指します。

# 「わかったかな?」ちがいはコチラ!

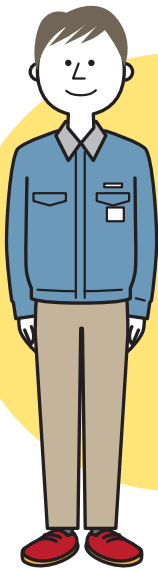


## 水道使用量を確認、料金を決定しています

新潟市では、2カ月に一度、検針員が巡回して各ご家庭等の水道メーターの検針を行っています。検針は水道料金を決める大切な仕事。正確かつ効率よく検針を行えるように、皆さまのご協力をお願いいたします。

## スムーズで正確な検針作業のために ご協力をお願いします

春・秋・冬のユニフォーム



夏のユニフォーム

私たちが巡回しています

検針及び水道料金収納業務を委託している第一環境株式会社の従業員です。

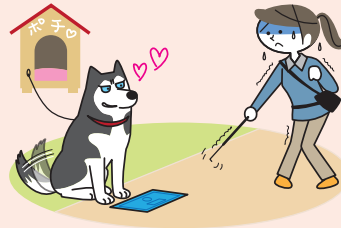
従業員証を携行しています



私たちはこれからもお客さまサービス向上と業務の効率化を目指していきます。

お願い

犬はメーターボックスから離してつないでください



犬に噛まれて検針員がケガを負った事故が発生したことがあります。

お願い

できる範囲でメーターボックス周囲の除雪をお願いします



積雪のため検針できないときは、やむを得ず使用水量を「推定」とし、次回の検針時に、料金を清算します。

お問合せは 水道局 営業課へ ☎️ 0120-411-002

