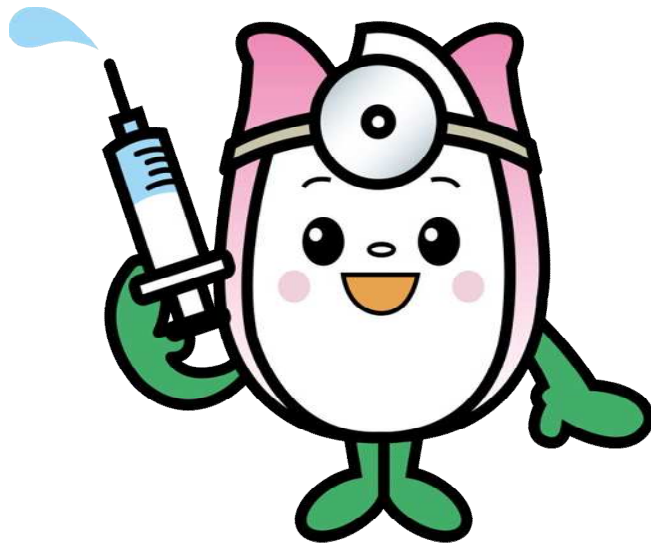


# 新潟市の国保

(令和元年度実績版)



新潟市食育・花育推進キャラクター  
まいかちゃん

福祉部保険年金課

# 目 次

<b>1. 国保の事務機構</b>	
(1) 事務機構	1
<b>2. 国民健康保険運営協議会</b>	
(1) 国民健康保険運営協議会委員	2
(2) 審議状況	3
<b>3. 被保険者</b>	
(1) 年度別世帯数及び被保険者数の状況（年度末）	4
(2) 全市及び被保険者年齢段階別構成割合（年度末）	
(3) 全市及び被保険者年齢段階別男女別構成（年度末）	5
(4) 年度別被保険者の増減内訳	6
(5) 所得段階別世帯人員別区分（確定賦課時）	7
<b>4. 財政</b>	
(1) 予算の状況	8
(2) 決算の状況	10
(3) 平成30年度決算 歳入歳出の構成	12
<b>5. 保険料</b>	
(1) 賦課	13
(ア) 賦課期日及び納期	
(イ) 算定基準	
(ウ) 保険料率及び保険料賦課限度額の推移（年額）	
(エ) 確定賦課及び決算調定額の状況	14
(オ) 1世帯当り調定額及び1人当り調定額	
(カ) 保険料（医療分）賦課割合（確定賦課時）	
(キ) 年度別保険料（医療分）低所得者減額賦課状況（確定賦課時）	15
(ク) 限度額を超える世帯状況（確定賦課時）	
(ケ) 保険料の減免状況	16
(コ) 所得段階別稼得区分（確定賦課時）	17
(2) 徴収	
(ア) 年度別収納状況（現年分）	18
(イ) 年度別収納状況（滞納繰越分）	
(ウ) 年度別収納状況（現年分＋滞納繰越分）	
(エ) 年度別収納方法別世帯構成（年度末）	
(オ) 年度別収納方法別収納状況（現年分）	

## 6. 保険給付

(1) 医療給付費の支給状況	.....	19
(ア) 療養給付費		
(イ) 療養費		
(ウ) 入院時食事療養費		
(エ) 高額療養費	.....	20
(オ) 高額介護合算療養費		
(カ) 診療費諸率の状況		
(キ) 医療給付費全体の状況		
(2) 出産育児一時金・葬祭費の支給状況	.....	21
(3) 診療報酬明細書点検調査実施状況		

## 7. 保健事業

(1) 年度別特定健康診査・特定保健指導実施状況	.....	22
(ア) 特定健康診査の対象者数		
(イ) 特定健康診査の受診状況		
(ウ) メタボリックシンドローム判定結果		
(エ) 生活習慣病有所見状況	.....	23
(オ) 生活習慣病服薬状況		
(カ) 特定保健指導の実施状況		
(2) 年度別医療費通知の状況	.....	24
(3) 年度別ジェネリック医薬品差額通知の状況		
(4) 年度別がん検診等助成事業件数の状況		

### (注)

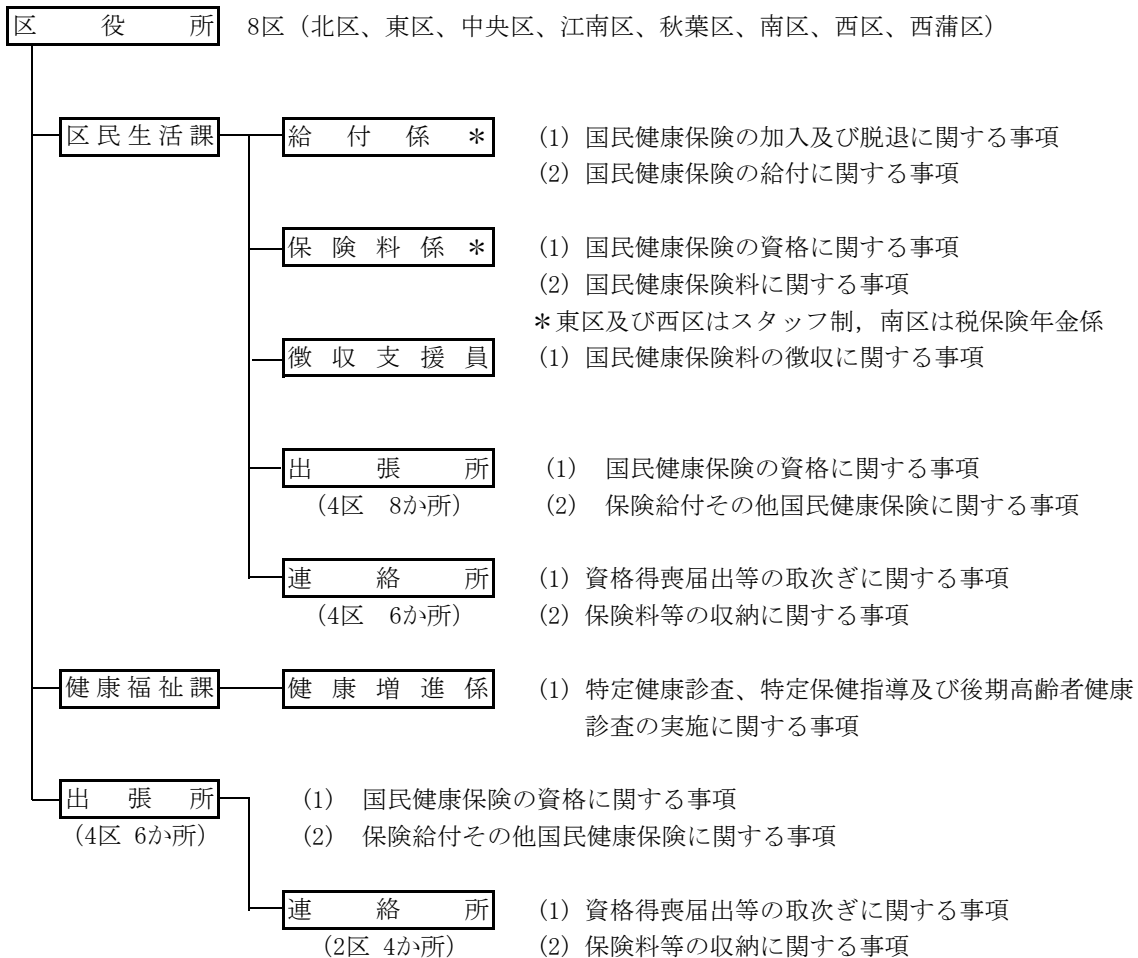
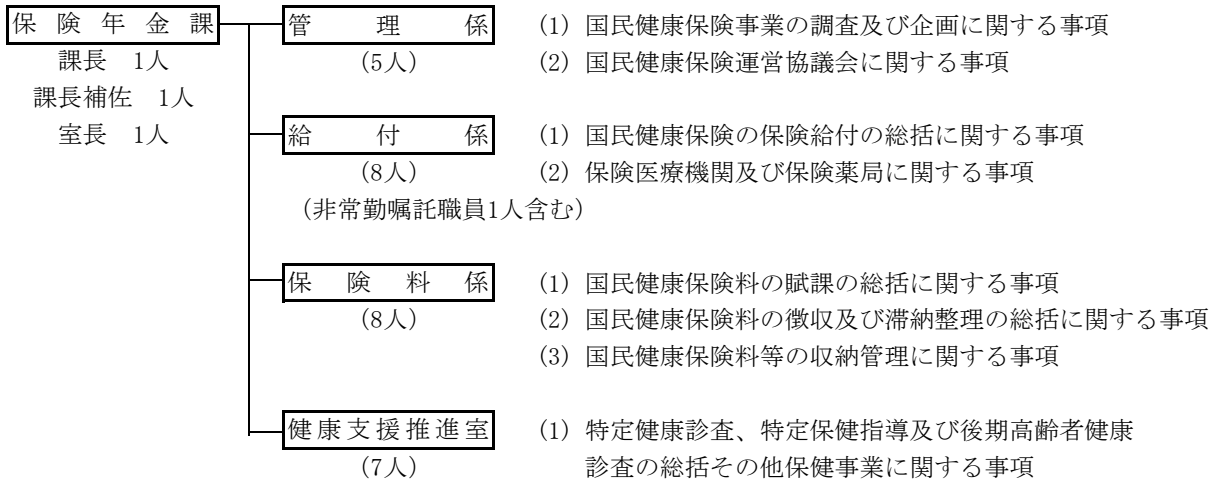
- 1 表、グラフの数値は原則として、単位未満は四捨五入しており、比率(%)については、小数点以下第三位を四捨五入している。そのため、総数とその内訳が一致しない場合がある。
- 2 各表中の符号の用法は、次のとおりである。
  - 「－」・・・ 該当数値がないか、あっても算出不能または無意味なもの
  - 「△」・・・ 減またはマイナス
  - 「皆増」・・・ 前年度に数値がなく全額増加したもの
  - 「皆減」・・・ 当年度に数値がなく全額減少したもの

## 1. 国保の事務機構

### (1) 事務機構

当市における国民健康保険事業に関する事務の主管は福祉部保険年金課で行い、各種届出書の受理及びそれらに伴う被保険者証の交付回収並びに出産育児一時金、葬祭費等の申請書受付事務は、区役所、出張所及び連絡所で取り扱う。

(平成31年4月1日現在)



## 2. 国民健康保険運営協議会

国民健康保険事業の運営に関する重要事項を審議する。

### (1) 国民健康保険運営協議会委員

(順不同)

代表区分	氏名	任期	所属等
被保険者を 代表する委員	金口 忠司	平成31年 4月 1日～令和4年 3月31日	新潟県弁護士会
	南 ミイ子	平成31年 4月 1日～令和元年11月30日	民生委員児童委員
	白井 雅子	令和 元年12月 4日～令和4年 3月31日	
	中村 節子	平成31年 4月 1日～令和4年 3月31日	ワーキングウイメンズアソシエーション
	平野 道雄	平成31年 4月 1日～令和4年 3月31日	新潟市青色申告会
保険医又は 保険薬剤師を 代表する委員	山岸 信一	平成31年 4月 2日～令和4年 3月31日	新潟市中央農業委員会
	藤田 一隆	平成31年 4月 1日～令和4年 3月31日	新潟市医師会
	永井 明彦	平成31年 4月 1日～令和4年 3月31日	新潟市医師会
	岡田 匠	平成31年 4月 1日～令和元年 6月26日	新潟市歯科医師会
	荒井 節男	令和 元年 6月27日～令和4年 3月31日	
滝澤 賢一	平成31年 4月 1日～令和元年 6月26日	新潟市歯科医師会	
田中 博子	令和 元年 6月27日～令和4年 3月31日		
國井 洋子	平成31年 4月 1日～令和4年 3月31日	新潟市薬剤師会	
公益を 代表する委員	山崎 光子	平成31年 4月 1日～令和4年 3月31日	新潟人権擁護委員協議会
	成田 一衛	平成31年 4月 1日～令和4年 3月31日	新潟大学
	五十嵐 紀子	平成31年 4月 1日～令和4年 3月31日	新潟医療福祉大学
	大高 知史	平成31年 4月 1日～令和元年10月31日	新潟商工会議所
	西村 仁	令和 元年11月 1日～令和4年 3月31日	
藤田 清明	平成31年 4月 1日～令和4年 3月31日	新潟市社会福祉協議会	
被用者保険等 保険者を 代表する委員	中野 由起子	平成31年 4月 1日～令和4年 3月31日	健保連新潟連合会
	田中 正行	平成31年 4月 1日～令和元年11月30日	全国健康保険協会新潟支部
	本田 秀明	令和 元年12月 1日～令和4年 3月31日	
藤田 信男	平成31年 4月 1日～令和4年 3月31日	地方職員共済組合	

(2) 審議状況

第1回(令和元年6月6日)

- 1 会長, 副会長等の選出について
- 2 令和元年度国民健康保険事業会計予算の概要について
- 3 令和元年度国民健康保険運営協議会のスケジュールについて

第2回(令和元年12月19日)

- 1 令和2年度国民健康保険料率の検討について

第3回(令和2年1月16日)

- 1 令和2年度国民健康保険料率の検討について

## 3. 被 保 険 者

(1) 年度別世帯数及び被保険者数の状況 (各年度末)

区分 年度	全 市		国 保				
	世帯数A 世帯	人口B 人	世帯数C 世帯	被保険者D 人	加入率		1世帯 当たり 被保険者数 人
					世帯数 C/A %	被保険者 D/B %	
28	333,528	796,269	106,655	172,580	31.98	21.67	1.62
29	336,496	794,166	103,991	165,785	30.90	20.88	1.59
30	338,995	789,897	101,684	159,665	30.00	20.21	1.57
元	341,240	786,006	100,209	155,344	29.37	19.76	1.55
北区	29,327	73,598	9,612	15,585	32.78	21.18	1.62
東区	61,485	136,113	17,084	25,971	27.79	19.08	1.52
中央区	87,243	174,346	23,004	33,028	26.37	18.94	1.44
江南区	27,353	68,451	8,382	13,580	30.64	19.84	1.62
秋葉区	30,248	76,751	9,498	14,945	31.40	19.47	1.57
南区	16,229	44,402	5,627	9,718	34.67	21.89	1.73
西区	68,751	156,098	19,650	30,399	28.58	19.47	1.55
西蒲区	20,604	56,247	7,352	12,118	35.68	21.54	1.65

注：平成24年度以降の全市の数値は、住民基本台帳法改正（24年7月～）により外国人登録分も含む。

(2) 全市及び被保険者年齢段階別構成割合 (年度末)

区分 年齢段階	全 市		国 保		年齢段階別 国保加入率 (%)
	人 口 (人)	構 成 割 合 (%)	被 保 険 者 (人)	構 成 割 合 (%)	
0～9	60,711	7.72	4,462	2.87	7.35
10～19	68,376	8.70	6,106	3.93	8.93
20～29	71,686	9.12	8,200	5.28	11.44
30～39	88,756	11.29	10,863	6.99	12.24
40～49	115,325	14.67	15,041	9.68	13.04
50～59	100,883	12.83	15,817	10.18	15.68
60～69	105,437	13.41	50,536	32.53	47.93
70～74	57,503	7.32	44,319	28.53	77.07
75～	117,329	14.93	0	0.00	0.00
計	786,006	100.00	155,344	100.00	19.76





## (4) 年度別被保険者の増減内訳

## (ア) 国保加入

年度 区分	28		29		30		元	
	被保険者数 人	対前年 年度比 %	被保険者数 人	対前年 年度比 %	被保険者数 人	対前年 年度比 %	被保険者数 人	対前年 年度比 %
転入	3,178	94.19	2,882	90.69	3,054	105.97	3,130	102.49
社会保険 離脱	21,111	93.96	20,245	95.90	20,325	100.40	20,470	100.71
生活保護 廃止	380	89.20	397	104.47	412	103.78	422	102.43
出生	527	100.38	452	85.77	413	91.37	368	89.10
後期高齢者 医療離脱	1	100.00	3	300.00	4	133.33	5	125.00
その他	2,895	93.30	2,887	99.72	2,834	98.16	2,668	94.14
加入合計	28,092	93.96	26,866	95.64	27,042	100.66	27,063	100.08

## (イ) 国保脱退

年度 区分	28		29		30		元	
	被保険者数 人	対前年 年度比 %	被保険者数 人	対前年 年度比 %	被保険者数 人	対前年 年度比 %	被保険者数 人	対前年 年度比 %
転出	3,410	93.14	3,379	99.09	3,370	99.73	3,282	97.39
社会保険 加入	20,249	107.22	17,628	87.06	16,809	95.35	16,227	96.54
生活保護 開始	797	107.56	775	97.24	756	97.55	708	93.65
死亡	1,192	97.31	1,187	99.58	1,177	99.16	1,152	97.88
後期高齢者 医療加入	5,216	109.49	4,992	95.71	5,325	106.67	4,692	88.11
その他	6,056	102.80	5,700	94.12	5,725	100.44	5,323	92.98
脱退計	36,920	104.98	33,661	91.17	33,162	98.52	31,384	94.64

年間増減 (ア) - (イ)	△ 8,828	人	△ 6,795	人	△ 6,120	人	△ 4,321	人
-------------------	---------	---	---------	---	---------	---	---------	---

(5) 所得段階別世帯人員別区分 (確定賦課時 7月1日現在)

(単位：世帯)

区分 所得段階	1人世帯	2人世帯	3人世帯	4人世帯	5人世帯	6人世帯	7人世帯
0	26,051	3,360	703	197	54	19	5
33万円以下	7,242	2,364	448	124	25	5	2
100万円以下	12,357	8,332	1,333	296	59	14	11
200万円以下	9,764	10,573	1,829	489	123	39	11
300万円以下	2,562	4,401	1,190	427	115	33	17
400万円以下	823	1,493	633	217	85	40	14
500万円以下	335	704	312	151	36	31	5
500万円を超える	635	1,190	583	359	136	88	53
合 計	59,769	32,417	7,031	2,260	633	269	118
世帯割合 (%)	58.30	31.62	6.86	2.20	0.62	0.26	0.12

区分 所得段階	8人世帯	9人世帯	10人世帯	11人世帯	12人世帯	合計	世帯割合 (%)
0	0	0	0	0	0	30,389	29.64
33万円以下	2	0	0	0	0	10,212	9.96
100万円以下	0	0	0	0	0	22,402	21.85
200万円以下	1	1	0	0	0	22,830	22.27
300万円以下	2	0	0	0	0	8,747	8.53
400万円以下	3	1	1	0	0	3,310	3.23
500万円以下	2	0	0	0	0	1,576	1.54
500万円を超える	14	3	0	0	0	3,061	2.99
合 計	24	5	1	0	0	102,527	100.00
世帯割合 (%)	0.02	0.00	0.00	0.00	0.00	100.00	

4. 財 政

(1) 予算の状況

歳 入

区分	30 年 度		元 年 度		30 年 度		元 年 度		30 年 度		元 年 度	
	当 初 予算額A 千円	構 成 比 %	現 計 予算額B 千円	構 成 比 %	当 初 予算額C 千円	構 成 比 %	前年度比 C/A %	現 計 予算額D 千円	構 成 比 %	前年度比 D/B %		
国民健康保険料	14,331,453	19.78	14,331,453	19.07	14,384,572	19.57	100.37	14,384,572	18.96	100.37		
一般分	14,198,046	19.60	14,198,046	18.89	14,349,049	19.53	101.06	14,349,049	18.91	101.06		
医療現年分	8,883,252	12.26	8,883,252	11.82	9,003,305	12.25	101.35	9,003,305	11.86	101.35		
支援現年分	3,536,295	4.88	3,536,295	4.71	3,565,882	4.85	100.84	3,565,882	4.70	100.84		
介護現年分	1,090,393	1.51	1,090,393	1.45	1,120,385	1.53	102.75	1,120,385	1.48	102.75		
医療滞納繰越分	461,635	0.64	461,635	0.61	432,924	0.59	93.78	432,924	0.57	93.78		
支援滞納繰越分	156,108	0.22	156,108	0.21	155,340	0.21	99.51	155,340	0.21	99.51		
介護滞納繰越分	70,363	0.10	70,363	0.09	71,213	0.10	101.21	71,213	0.09	101.21		
退職分	133,407	0.18	133,407	0.18	35,523	0.05	26.63	35,523	0.05	26.63		
医療現年分	60,522	0.08	60,522	0.08	14,051	0.02	23.22	14,051	0.02	23.22		
支援現年分	24,399	0.03	24,399	0.03	5,405	0.01	22.15	5,405	0.01	22.15		
介護現年分	33,299	0.05	33,299	0.04	5,192	0.01	15.59	5,192	0.01	15.59		
医療滞納繰越分	9,285	0.01	9,285	0.01	6,632	0.01	71.43	6,632	0.01	71.43		
支援滞納繰越分	3,128	0.00	3,128	0.00	2,249	0.00	71.90	2,249	0.00	71.90		
介護滞納繰越分	2,774	0.00	2,774	0.00	1,994	0.00	71.88	1,994	0.00	71.88		
国民健康保険税	7,051	0.01	7,051	0.01	5,448	0.01	77.27	5,448	0.01	77.27		
一般分	6,659	0.01	6,659	0.01	5,148	0.01	77.31	5,148	0.01	77.31		
医療滞納繰越分	6,159	0.01	6,159	0.01	4,753	0.01	77.17	4,753	0.01	77.17		
介護滞納繰越分	500	0.00	500	0.00	395	0.00	79.00	395	0.00	79.00		
退職分	392	0.00	392	0.00	300	0.00	76.53	300	0.00	76.53		
医療滞納繰越分	354	0.00	354	0.00	266	0.00	75.14	266	0.00	75.14		
介護滞納繰越分	38	0.00	38	0.00	34	0.00	89.47	34	0.00	89.47		
使用料及び手数料	1	0.00	1	0.00	1	0.00	100.00	1	0.00	100.00		
国庫支出金	0	0.00	0	0.00	93,817	0.13	皆増	93,817	0.12	皆増		
県支出金	51,972,688	71.74	52,696,997	70.12	52,590,773	71.56	101.19	54,072,995	71.26	102.61		
保険給付費等交付金	51,972,688	71.74	52,696,997	70.12	52,590,773	71.56	101.19	54,072,995	71.26	102.61		
普通交付金	51,080,093	70.51	51,804,402	68.93	51,568,646	70.17	100.96	53,050,868	69.91	102.41		
特別交付金	892,595	1.23	892,595	1.19	1,022,127	1.39	114.51	1,022,127	1.35	114.51		
保険者努力支援分	339,849	0.47	339,849	0.45	349,905	0.48	102.96	349,905	0.46	102.96		
特別調整交付金分	23,545	0.03	23,545	0.03	147,666	0.20	627.17	147,666	0.20	627.17		
都道府県繰入金	241,649	0.33	241,649	0.32	246,772	0.34	102.12	246,772	0.33	102.12		
特定健診等負担金	287,552	0.40	287,552	0.38	277,784	0.38	96.60	277,784	0.37	96.60		
連合会支出金	0	0.00	0	0.00	1,000	0.00	皆増	1,000	0.00	皆増		
財産収入	168	0.00	168	0.00	746	0.00	444.05	746	0.00	444.05		
一般会計繰入金	5,959,309	8.23	6,022,233	8.01	5,981,127	8.14	100.37	5,986,952	7.89	99.41		
保険基盤安定繰入金(保険料軽減分)	2,360,037	3.26	2,360,037	3.14	2,393,645	3.26	101.42	2,393,645	3.15	101.42		
保険基盤安定繰入金(保険者支援分)	1,457,000	2.01	1,457,000	1.94	1,437,805	1.96	98.68	1,437,805	1.90	98.68		
職員給与費等繰入金	1,236,579	1.71	1,299,503	1.73	1,252,388	1.70	101.28	1,258,213	1.66	96.82		
出産育児一時金繰入金	106,400	0.15	106,400	0.14	99,120	0.14	93.16	99,120	0.13	93.16		
財政安定化支援事業繰入金	616,401	0.85	616,401	0.82	614,968	0.84	99.77	614,968	0.81	99.77		
その他繰入金	182,892	0.25	182,892	0.24	183,201	0.25	100.17	183,201	0.24	100.17		
財政調整基金繰入金	0	0.00	0	0.00	238,474	0.32	皆増	238,474	0.31	皆増		
繰越金	1	0.00	1,917,445	2.55	1	0.00	100.00	908,005	1.20	47.35		
諸収入	178,417	0.25	178,417	0.24	194,669	0.27	109.11	194,669	0.26	109.11		
歳入合計	72,449,088	100.00	75,153,765	100.00	73,490,628	100.00	101.44	75,886,679	100.98	97.79		

新潟市の国保  
(令和元年度)

歳 出

区分	年度	30 年 度				元 年 度					
		当 初 予算額A 千円	構成比 %	現 計 予算額B 千円	構成比 %	当 初 予算額C 千円	構成比 %	前年度比 C/A %	現 計 予算額D 千円	構成比 %	前年度比 D/B %
総務費		1,201,775	1.66	1,223,701	1.63	1,316,361	1.79	109.53	1,322,186	1.74	108.05
一般管理費		1,200,060	1.66	1,221,986	1.63	1,314,642	1.79	109.55	1,320,467	1.74	108.06
徴収費		179	0.00	179	0.00	179	0.00	100.00	179	0.00	100.00
運営協議会費		1,536	0.00	1,536	0.00	1,540	0.00	100.26	1,540	0.00	100.26
保険給付費		51,297,111	70.80	52,021,420	69.26	51,774,678	70.45	100.93	53,256,900	70.18	102.37
療養給付費		44,379,823	61.26	44,921,394	59.81	44,673,418	60.79	100.66	45,887,873	60.47	102.15
一般分		44,024,355	60.77	44,511,532	59.26	44,575,678	60.66	101.25	45,792,997	60.34	102.88
退職者分		355,468	0.49	409,862	0.55	97,740	0.13	27.50	94,876	0.13	23.15
療養費		382,215	0.53	377,655	0.50	361,365	0.49	94.54	364,505	0.48	96.52
一般分		378,491	0.52	373,931	0.50	357,320	0.49	94.41	360,460	0.48	96.40
退職者分		3,724	0.01	3,724	0.01	4,045	0.01	108.62	4,045	0.01	108.62
審査支払手数料		118,442	0.16	123,002	0.16	119,939	0.16	101.26	120,007	0.16	97.57
高額療養費		6,191,650	8.55	6,374,388	8.49	6,410,179	8.72	103.53	6,671,874	8.79	104.67
一般分		6,133,234	8.47	6,305,826	8.40	6,395,116	8.70	104.27	6,656,811	8.77	105.57
退職者分		58,416	0.08	68,562	0.09	15,063	0.02	25.79	15,063	0.02	21.97
高額介護合算療養費		7,961	0.01	7,961	0.01	3,743	0.01	47.02	6,607	0.01	82.99
一般分		7,852	0.01	7,852	0.01	3,660	0.01	46.61	6,524	0.01	83.09
退職者分		109	0.00	109	0.00	83	0.00	76.15	83	0.00	76.15
移送費		2	0.00	2	0.00	2	0.00	100.00	169	0.00	8,450.00
一般分		1	0.00	1	0.00	1	0.00	100.00	168	0.00	16,800.00
退職者分		1	0.00	1	0.00	1	0.00	100.00	1	0.00	100.00
出産育児諸費		159,668	0.22	159,668	0.21	148,732	0.20	93.15	148,565	0.20	93.05
出産育児一時金		159,600	0.22	159,600	0.21	148,680	0.20	93.16	148,503	0.20	93.05
支払手数料		68	0.00	68	0.00	52	0.00	76.47	62	0.00	91.18
葬祭費		57,350	0.08	57,350	0.08	57,300	0.08	99.91	57,300	0.08	99.91
国民健康保険事業費納付金		18,526,962	25.57	18,526,962	24.67	19,534,713	26.58	105.44	19,534,713	25.74	105.44
医療給付費分		12,486,167	17.23	12,486,167	16.62	13,297,998	18.10	106.50	13,297,998	17.52	106.50
一般被保険者医療給付費分		12,412,371	17.13	12,412,371	16.53	13,273,371	18.06	106.94	13,273,371	17.49	106.94
退職被保険者等医療給付費分		73,796	0.10	73,796	0.10	24,627	0.03	33.37	24,627	0.03	33.37
後期高齢者支援金等分		4,570,515	6.31	4,570,515	6.09	4,670,565	6.36	102.19	4,670,565	6.16	102.19
一般被保険者後期高齢者支援金等		4,543,098	6.27	4,543,098	6.05	4,662,989	6.35	102.64	4,662,989	6.15	102.64
退職被保険者等後期高齢者支援金		27,417	0.04	27,417	0.04	7,576	0.01	27.63	7,576	0.01	27.63
介護納付金分		1,470,280	2.03	1,470,280	1.96	1,566,150	2.13	106.52	1,566,150	2.06	106.52
保健事業費		797,247	1.10	797,247	1.06	783,520	1.07	98.28	783,520	1.03	98.28
保健事業費		83,406	0.12	83,406	0.11	73,280	0.10	87.86	73,280	0.10	87.86
特定健康診査等事業費		713,841	0.99	713,841	0.95	710,240	0.97	99.50	710,240	0.94	99.50
基金積立金		550,353	0.76	1,504,041	2.00	746	0.00	0.14	747,765	0.99	49.72
諸支出金		75,640	0.10	1,039,396	1.38	80,610	0.11	106.57	241,595	0.32	23.24
歳出合計		72,449,088	100.00	75,112,767	100.00	73,490,628	100.00	101.44	75,886,679	100.00	101.03

## (2) 決算の状況

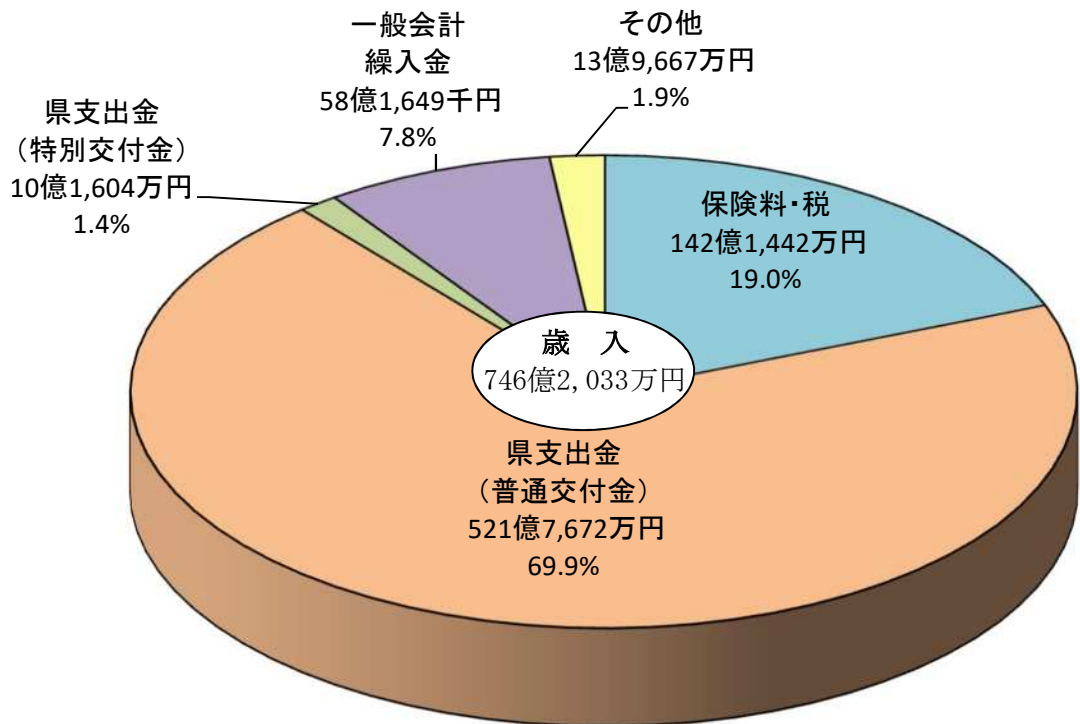
## 歳 入

区分	年度	30年度			元年度		
		決算額 円	構成比 %	対前年 度 比 %	決算額 円	構成比 %	対前年 度 比 %
国民健康保険料		14,715,181,437	19.50	94.21	14,208,932,546	19.04	96.56
一般分		14,607,833,725	19.36	95.15	14,185,007,831	19.01	97.11
医療現年分		9,176,387,982	12.16	90.39	8,943,314,818	11.99	97.46
支援現年分		3,639,879,662	4.82	105.29	3,538,001,459	4.74	97.20
介護現年分		1,137,800,246	1.51	107.43	1,083,562,076	1.45	95.23
医療滞納繰越分		439,918,874	0.58	95.17	407,446,381	0.55	92.62
支援滞納繰越分		147,863,881	0.20	95.31	145,686,578	0.20	98.53
介護滞納繰越分		65,983,080	0.09	98.02	66,996,519	0.09	101.54
退職分		107,347,712	0.14	40.40	23,924,715	0.03	22.29
医療現年分		53,899,331	0.07	35.46	9,198,439	0.01	17.07
支援現年分		21,422,647	0.03	41.43	3,549,795	0.01	16.57
介護現年分		18,864,154	0.03	41.64	3,036,793	0.00	16.10
医療滞納繰越分		8,044,979	0.01	79.11	4,934,344	0.01	61.33
支援滞納繰越分		2,711,586	0.00	79.25	1,692,152	0.00	62.40
介護滞納繰越分		2,405,015	0.00	77.26	1,513,192	0.00	62.92
国民健康保険税		10,608,558	0.01	99.76	5,486,533	0.01	51.72
一般分		9,375,512	0.01	94.64	5,110,556	0.01	54.51
医療滞納繰越分		8,739,804	0.01	95.64	4,653,191	0.01	53.24
介護滞納繰越分		635,708	0.00	82.70	457,365	0.00	71.95
退職分		1,233,046	0.00	169.53	375,977	0.00	30.49
医療滞納繰越分		1,067,930	0.00	155.74	347,428	0.00	32.53
介護滞納繰越分		165,116	0.00	396.70	28,549	0.00	17.29
使用料及び手数料		0	0.00	-	0	0.00	-
国庫支出金		1,913,000	0.00	0.01	44,506,000	0.06	2,326.50
県支出金		52,655,181,793	69.78	1,400.50	53,192,757,612	71.29	101.02
保険給付費等交付金		52,655,181,793	69.78	皆増	53,192,757,612	71.29	101.02
普通交付金		51,621,210,501	68.41	皆増	52,176,722,141	69.92	101.08
特別交付金		1,033,971,292	1.37	皆増	1,016,035,471	1.36	98.27
保険者努力支援分		339,849,000	0.45	皆増	349,905,000	0.47	102.96
特別調整交付金分		243,305,000	0.32	皆増	205,436,000	0.28	84.44
都道府県繰入金		236,183,292	0.31	皆増	240,914,471	0.32	102.00
特定健診等負担金		214,634,000	0.28	皆増	219,780,000	0.30	102.40
連合会支出金		0	0.00	皆減	725,413	0.00	皆増
財産収入		131,916	0.00	1,501.61	663,697	0.00	503.12
一般会計繰入金		5,946,970,186	7.88	96.23	5,816,486,659	7.80	97.81
保険基盤安定繰入金(保険料軽減分)		2,385,086,280	3.16	96.09	2,365,685,370	3.17	99.19
保険基盤安定繰入金(保険者支援分)		1,421,204,682	1.88	96.92	1,410,987,812	1.89	99.28
職員給与費等繰入金		1,241,995,756	1.65	107.21	1,213,619,310	1.63	97.72
出産育児一時金繰入金		100,823,278	0.13	89.48	95,915,216	0.13	95.13
財政安定化支援事業繰入金		614,968,000	0.82	124.71	547,078,000	0.73	88.96
その他繰入金		182,892,190	0.24	39.16	183,200,951	0.25	100.17
財政調整基金繰入金		0	0.00	-	238,474,000	0.32	皆増
繰越金		1,917,445,168	2.54	142.25	908,004,612	1.22	47.35
諸収入		207,987,252	0.28	111.64	204,296,802	0.27	98.23
歳入合計 A		75,455,419,310	100.00	皆減	74,620,333,874	100.00	98.89

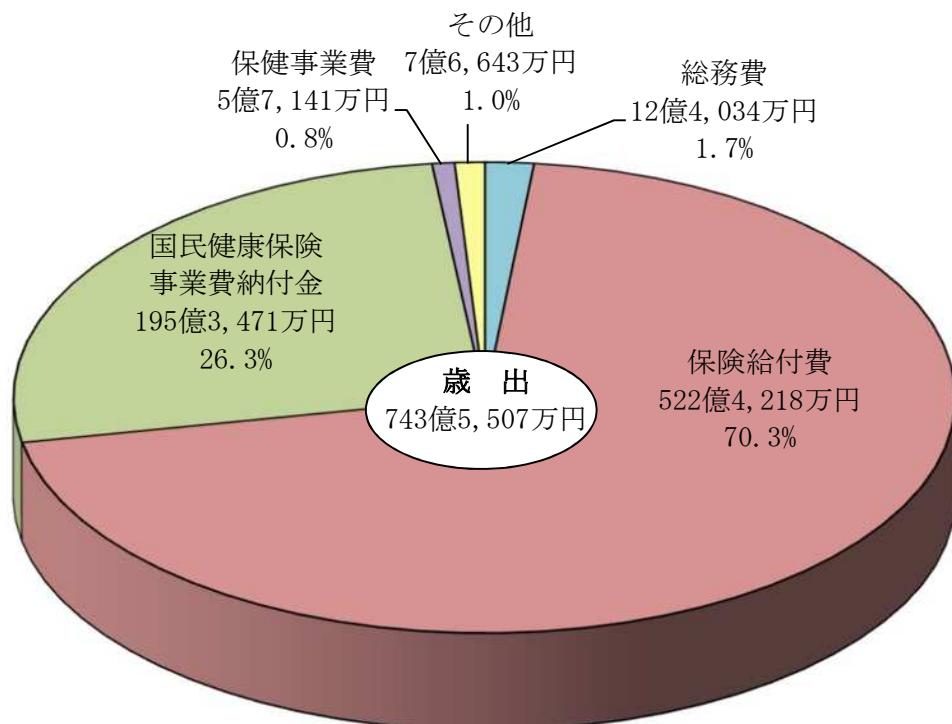
## 歳 出

区分	年度	30年度			元年度		
		決算額 円	構成比 %	対前年 度 比 %	決算額 円	構成比 %	対前年 度 比 %
総務費		1,218,336,674	1.63	98.07	1,240,342,095	1.67	101.81
一般管理費		1,217,579,168	1.63	98.09	1,239,523,524	1.67	101.80
徴収費		5,912	0.00	24.51	8,892	0.00	150.41
運営協議会費		751,594	0.00	72.17	809,679	0.00	107.73
保険給付費		51,725,245,124	69.39	97.98	52,242,176,746	70.26	101.00
療養給付費		44,651,238,517	59.90	97.96	44,958,341,884	60.46	100.69
一般分		44,327,410,889	59.46	99.09	44,893,207,792	60.38	101.28
退職者分		323,827,628	0.43	38.20	65,134,092	0.09	20.11
療養費		372,500,480	0.50	91.78	361,690,072	0.49	97.10
一般分		369,357,038	0.50	92.43	360,459,258	0.49	97.59
退職者分		3,143,442	0.00	50.08	1,230,814	0.00	39.15
審査支払手数料		123,001,564	0.17	97.88	120,006,279	0.16	97.56
高額療養費		6,364,782,851	8.54	98.81	6,597,966,266	8.87	103.66
一般分		6,305,822,515	8.46	100.25	6,586,745,321	8.86	104.45
退職者分		58,960,336	0.08	38.87	11,220,945	0.02	19.03
高額介護合算療養費		6,627,365	0.01	93.27	6,523,460	0.01	98.43
一般分		6,525,010	0.01	93.51	6,523,460	0.01	99.98
退職者分		102,355	0.00	80.12	0	0.00	皆減
移送費		0	0.00	-	167,790	0.00	皆増
一般分		0	0.00	-	167,790	0.00	皆増
退職者分		0	0.00	-	0	0.00	-
出産育児諸費		151,294,347	0.20	89.48	143,930,995	0.19	95.13
出産育児一時金		151,234,917	0.20	89.48	143,872,825	0.19	95.13
支払手数料		59,430	0.00	86.81	58,170	0.00	97.88
葬祭費		55,800,000	0.08	94.34	53,550,000	0.07	95.97
国民健康保険事業費納付金		18,526,959,063	24.85	皆増	19,534,710,916	26.27	105.44
医療給付費分		12,486,166,391	16.75	皆増	13,297,997,648	17.88	106.50
一般被保険者医療給付費分		12,412,370,502	16.65	皆増	13,273,370,860	17.85	106.94
退職被保険者等医療給付費分		73,795,889	0.10	皆増	24,626,788	0.03	33.37
後期高齢者支援金等分		4,570,513,449	6.13	皆増	4,670,564,159	6.28	102.19
一般被保険者後期高齢者支援金等分		4,543,097,308	6.09	皆増	4,662,988,894	6.27	102.64
退職被保険者等後期高齢者支援金等分		27,416,141	0.04	皆増	7,575,265	0.01	27.63
介護納付金分		1,470,279,223	1.97	皆増	1,566,149,109	2.11	106.52
保健事業費		539,770,727	0.72	97.06	571,405,999	0.77	105.86
保健事業費		59,458,341	0.08	84.36	49,948,015	0.07	84.01
特定健康診査等事業費		480,312,386	0.64	98.91	521,457,984	0.70	108.57
基金積立金		1,504,004,916	2.02	163.91	530,663,697	0.71	35.28
諸支出金		1,033,098,194	1.39	208.20	235,770,547	0.32	22.82
歳出合計 B		74,547,414,698	100.00	85.36	74,355,070,000	100.00	99.74
歳入歳出差引(A-B) C		908,004,612			265,263,874		
当該年度未交付分 D		△ 160,984,419			△ 235,969,591		
保険給付費等交付金		△ 160,984,419			△ 235,969,591		
実質収支 C+D		747,020,193			29,294,283		

(3) 令和元年度決算 歳入歳出の構成  
(ア) 歳 入



(イ) 歳 出



## 5. 保 険 料

## (1) 賦 課

## (ア) 賦課期日及び納期

賦課期日 4月1日 (本算定7月1日)

納 期 第1期(7月)～第9期(翌年3月)。毎月16日から同月末日まで。

納期限が休日・日曜又は土曜の場合はその翌営業日。

## (イ) 算定基準

(平成31年4月1日現在)

区 分		医療分	支援分	介護分
所得割	前年の所得－基礎控除33万円	7.60%	3.10%	2.50%
均等割	被保険者1人当たり	17,700円	7,200円	14,100円
平等割	1世帯当たり	22,200円	9,000円	—
賦課限度額		610,000円	190,000円	160,000円

## (ウ) 保険料率及び保険料賦課限度額の推移(年額)

年度	区分	所得割	均等割	平等割	賦課限度額	備考
	28	医療分	8.20	20,100	24,000	540,000
支援分		2.80	6,600	8,400	190,000	賦課限度額引上げ
介護分		2.20	12,300	—	160,000	
29	医療分	8.20	20,100	24,000	540,000	
	支援分	2.80	6,600	8,400	190,000	
	介護分	2.20	12,300	—	160,000	
30	医療分	7.60	17,700	22,200	580,000	保険料引き下げ 賦課限度額引上げ
	支援分	3.10	7,200	9,000	190,000	保険料引き上げ
	介護分	2.50	14,100	—	160,000	保険料引き上げ
元	医療分	7.60	17,700	22,200	610,000	賦課限度額引上げ
	支援分	3.10	7,200	9,000	190,000	
	介護分	2.50	14,100	—	160,000	



(エ) 確定賦課及び決算調定額の状況

年度 区分	30年度						元年度						
	医療分	対前年度比 %	支援分	対前年度比 %	介護分	対前年度比 %	医療分	対前年度比 %	支援分	対前年度比 %	介護分	対前年度比 %	
賦課対象世帯数	106,823	97.94	106,823	97.94	45,162	95.36	104,483	97.81	104,483	97.81	43,197	95.65	
賦課対象被保険者	166,141	96.43	166,141	96.43	51,724	94.73	160,642	96.69	160,642	96.69	49,122	94.97	
賦課標準所得金額(千円)	94,284,759	95.34	94,284,759	95.34	37,125,950	95.68	89,794,567	95.24	89,794,567	95.24	34,292,616	92.37	
算定額(円)	所得割額	7,165,641,684	88.36	2,922,827,529	105.55	928,148,750	108.72	6,824,387,092	95.24	2,783,631,577	95.24	857,315,400	92.37
	均等割額	2,940,695,700	84.92	1,196,215,200	105.20	729,308,400	108.59	2,843,363,400	96.69	1,156,622,400	96.69	692,620,200	94.97
	平等割額	2,371,470,600	90.60	961,407,000	104.94	—	—	2,319,522,600	97.81	940,347,000	97.81	—	—
	合計	12,477,807,984	87.93	5,080,449,729	105.35	1,657,457,150	108.66	11,987,273,092	96.07	4,880,600,977	96.07	1,549,935,600	93.51
軽減額(円)	7割	945,776,370	90.10	384,079,500	108.01	124,806,150	113.40	923,492,850	97.64	375,027,660	97.64	121,401,000	97.27
	5割	472,421,400	89.05	191,898,000	107.29	53,206,350	108.92	468,678,450	99.21	190,375,200	99.21	50,414,550	94.75
	2割	142,769,280	88.47	57,994,200	106.65	17,128,680	108.64	139,445,820	97.67	56,643,840	97.67	16,268,580	94.98
	合計	1,560,967,050	89.63	633,971,700	107.67	195,141,180	111.72	1,531,617,120	98.12	622,046,700	98.12	188,084,130	96.38
限度額超過額(円)	897,811,144	75.67	453,782,252	115.79	158,484,850	140.42	677,350,006	75.44	377,034,599	83.09	127,552,950	80.48	
軽減なし世帯の特定軽減額(円)	74,815,110	92.54	30,330,450	107.18	—	—	74,887,260	100.10	30,359,700	100.10	—	—	
旧被扶養者減免額(円)	6,593,100	11.89	2,677,300	14.65	800	0.02	5,112,800	77.55	2,067,300	77.22	0	0.00	
異動月割増減額(円)	-123,305,880	94.06	-52,802,727	112.26	-42,535,520	118.69	-134,353,606	108.96	-56,934,678	107.83	-42,184,420	99.17	
市単独措置分	0	—	0	—	0	—	0	—	0	—	0	—	
確定賦課調定額(円)	9,814,315,700	89.27	3,906,885,300	104.24	1,261,294,800	105.28	9,563,952,300	97.45	3,792,158,000	97.06	1,192,114,100	94.52	
決算調定額(円)	9,811,958,282	89.38	3,899,488,341	104.20	1,267,021,577	104.97	9,523,651,937	97.06	3,775,196,545	96.81	1,195,479,018	94.35	
一般	9,756,177,954	90.16	3,877,300,406	105.11	1,247,540,470	107.53	9,514,328,983	97.52	3,771,596,035	97.27	1,192,401,553	95.58	
退職	55,780,328	35.48	22,187,935	41.49	19,481,107	41.63	9,322,954	16.71	3,600,510	16.23	3,077,465	15.80	

(オ) 1世帯当たり調定額及び1人当たり調定額(決算調定額/年度平均世帯数・被保険者数)

年度 区分	30年度						元年度						
	医療分 円	対前年度比 %	支援分 円	対前年度比 %	介護分 円	対前年度比 %	医療分 円	対前年度比 %	支援分 円	対前年度比 %	介護分 円	対前年度比 %	
世帯当	一般	95,118	90.95	37,802	106.02	29,848	109.92	93,918	98.74	37,230	98.49	29,359	98.36
	退職	55,119	84.17	21,925	98.43	20,993	102.68	46,383	84.15	17,913	81.70	17,997	85.73
	全体	94,727	91.35	37,647	106.49	29,741	110.11	93,824	99.05	37,192	98.79	29,323	98.59
1人当	一般	59,989	92.60	23,841	107.95	25,413	110.61	60,231	100.40	23,876	100.15	25,192	99.13
	退職	49,363	87.41	19,635	102.21	19,384	106.28	44,822	90.80	17,310	88.16	17,892	92.30
	全体	59,915	92.68	23,812	108.05	25,292	111.19	60,210	100.49	23,868	100.24	25,166	99.50

(カ) 保険料(医療分)賦課割合(確定賦課時)

年度 区分	30年度		元年度	
	算定 %	調定 %	算定 %	調定 %
所得割	57.4	54.1	56.9	54.4
均等割	23.6	25.4	23.7	25.1
平等割	19.0	20.5	19.4	20.5
応能割	57.4	54.1	56.9	54.4
応益割	42.6	45.9	43.1	45.6

(キ) 年度別保険料（医療分）低所得者減額賦課状況（確定賦課時）

基準以下の所得の世帯について、保険料応益割（均等割及び平等割）額の7割、5割または2割を減額する。

区分 年度	減 額 世 帯 数				賦課対象世帯に対する割合			
	7割 世帯	5割 世帯	2割 世帯	全体 世帯	7割 %	5割 %	2割 %	全体 %
29	30,058	17,885	13,392	61,335	27.56%	16.40%	12.28%	56.24%
30	30,113	17,924	13,347	61,384	28.19%	16.78%	12.49%	57.46%
元	29,521	17,940	13,092	60,553	28.25%	17.17%	12.53%	57.95%
2	29,803	18,105	12,782	60,690	28.77%	17.48%	12.34%	58.58%

区分 年度	被 保 険 者 数				賦課対象被保険者に対する割合			
	7割 人	5割 人	2割 人	全体 人	7割 %	5割 %	2割 %	全体 %
29	38,715	31,435	24,152	94,302	22.47%	18.25%	14.02%	54.73%
30	38,565	30,900	23,590	93,055	23.21%	18.60%	14.20%	56.01%
元	37,509	30,457	22,971	90,937	23.35%	18.96%	14.30%	56.61%
2	37,892	30,414	22,264	90,570	24.02%	19.28%	14.11%	57.40%

年度	軽減合計額 円
29	1,741,608,840
30	1,560,967,050
元	1,531,617,120
2	1,538,316,540

(ク) 年度別限度額を超える世帯状況

区分 年度	医 療 分			
	世 帯 世帯	対前年度比 %	金 額 円	対前年度比 %
29	2,222	102.92	1,186,406,796	108.95
30	1,541	69.35	897,811,144	75.67
元	1,325	85.98	677,350,006	75.44
2	1,107	83.55	618,601,526	91.33

区分 年度	支 援 分			
	世 帯 世帯	対前年度比 %	金 額 円	対前年度比 %
29	2,070	101.87	391,894,648	109.19
30	2,308	111.50	453,782,252	115.79
元	2,221	96.23	377,034,599	83.09
2	1,975	88.92	351,224,793	93.15

区分 年度	介 護 分				年度	合計限度超過額 円
	世 帯 世帯	対前年度比 %	金 額 円	対前年度比 %		
29	846	101.68	112,868,662	95.74	29	1,691,170,106
30	976	115.37	158,484,850	140.42	30	1,510,078,246
元	937	96.00	127,552,950	80.48	元	1,181,937,555
2	711	75.88	98,440,175	77.18	2	1,068,266,494

## (ケ) 保険料の減免状況

区分 年度	災 害		倒産等の所得激減		障 が い 者	
	件数 件	金 額 円	件数 件	金 額 円	件数 件	金 額 円
28	1	10,800	2	168,900	2,333	68,590,200
29	2	91,100	2	267,900	2,307	68,456,500
30	0	0	4	869,800	2,227	64,015,000
元	1	9,000	0	0	2,207	62,160,500

区分 年度	寡婦・寡夫		旧被扶養者		給付制限、その他	
	件数 件	金 額 円	件数 件	金 額 円	件数 件	金 額 円
28	595	15,750,700	400	11,664,300	50	791,400
29	555	14,406,200	414	12,193,700	64	1,347,700
30	468	12,456,600	429	11,507,400	50	1,248,000
元	571	14,365,900	321	8,778,800	61	1,423,400

区分 年度	合 計	
	件数 件	金 額 円
28	3,381	96,976,300
29	3,344	96,763,100
30	3,178	90,096,800
元	3,161	86,737,600

## 別掲

区分 年度	東日本大震災	
	件数 件	金 額 円
28	9	1,025,400
29	9	1,178,300
30	12	1,146,400
元	15	797,800

(2) 徴収

(ア) 年度別収納状況 (現年分)

区分 年度	調定額	収納額	過誤納金 還付未済額	名目収納率	実質収納率※
	千円	千円	千円	%	%
28	16,677,542	15,488,944	27,938	92.87	92.71
29	15,927,005	14,917,457	28,413	93.66	93.48
30	14,978,468	14,048,254	27,076	93.79	93.61
元	14,494,328	13,580,663	19,241	93.70	93.56

(イ) 年度別収納状況 (滞納繰越分：合併市町村の保険税含む)

区分 年度	調定額	収納額	過誤納金 還付未済額	名目収納率	実質収納率※
	千円	千円	千円	%	%
28	3,304,860	729,586	734	22.08	22.05
29	3,207,333	712,042	980	22.20	22.17
30	3,006,323	677,536	1,567	22.54	22.48
元	2,828,648	633,756	1,098	22.40	22.37

(ウ) 年度別収納状況 (現年分+滞納繰越分)

区分 年度	調定額	収納額	過誤納金 還付未済額	名目収納率	実質収納率※
	千円	千円	千円	%	%
28	19,982,401	16,218,530	28,672	81.16	81.02
29	19,134,338	15,629,500	29,392	81.68	81.53
30	17,984,791	14,725,790	28,643	81.88	81.72
元	17,322,975	14,214,419	20,340	82.06	81.94

※実質収納率は、還付未済額を除いた収納率

(エ) 年度別収納方法別世帯構成 (年度末)

区分 年度	口座振替		自主納付		特別徴収		合計 世帯
	世帯	構成比 %	世帯	構成比 %	世帯	構成比 %	
28	64,973	60.89	35,284	33.07	6,449	6.04	106,706
29	64,635	62.21	32,750	31.52	6,519	6.27	103,904
30	63,746	62.78	31,154	30.68	6,643	6.54	101,543
元	63,301	63.36	29,794	29.82	6,818	6.82	99,913

(オ) 年度別収納方法別収納状況 (現年分)

(単位：千円)

区分 年度	口座振替	自主納付	特別徴収 (年金天引き)	戸別訪問 (収納員)	戸別訪問 (職員)	合計
	28	金額 10,438,548 構成比 (67.39%)	金額 4,416,742 構成比 (28.52%)	金額 518,816 構成比 (3.35%)	金額 114,839 構成比 (0.74%)	金額 0 構成比 (0.00%)
29	金額 10,286,023 構成比 (68.95%)	金額 4,005,220 構成比 (26.85%)	金額 526,537 構成比 (3.53%)	金額 99,678 構成比 (0.67%)	金額 0 構成比 (0.00%)	金額 14,917,457 構成比 (100.00%)
30	金額 9,644,229 構成比 (68.65%)	金額 3,892,750 構成比 (27.71%)	金額 511,275 構成比 (3.64%)	金額 0 構成比 (0.00%)	金額 0 構成比 (0.00%)	金額 14,048,254 構成比 (100.00%)
元	金額 9,353,137 構成比 (68.87%)	金額 3,737,310 構成比 (27.52%)	金額 490,216 構成比 (3.61%)	金額 0 構成比 (0.00%)	金額 0 構成比 (0.00%)	金額 13,580,663 構成比 (100.00%)

## 6. 保 険 給 付

### (1) 年度別医療給付費の状況

(ア)～(カ)は事業年報、(キ)は決算額による。

#### (ア) 療養給付費

年度	区分	件数 件	費用額 円	対前年 度比 %	保険者負担分 円	対前年 度比 %	一部負担金 円	他法負担分 円
一般被 保険者	28	3,041,035	61,787,394,100	99.33	45,074,013,713	98.97	14,399,418,620	2,313,961,767
	29	2,961,805	61,035,449,213	98.78	44,607,195,709	98.96	14,357,945,596	2,070,307,908
	30	2,939,690	60,510,619,212	99.14	44,246,575,162	99.19	14,495,256,539	1,768,787,511
	元	2,876,763	61,014,014,416	100.83	44,750,845,217	101.14	14,664,324,678	1,598,844,521
退職被 保険者等	28	97,469	2,115,439,791	72.81	1,478,087,726	72.70	581,766,518	55,585,547
	29	55,169	1,212,487,978	57.32	846,912,619	57.30	326,465,370	39,109,989
	30	23,953	462,985,994	38.18	323,161,702	38.16	122,600,921	17,223,371
	元	5,200	93,854,335	20.27	65,649,319	20.31	25,002,089	3,202,927

注：(ウ)入院時食事療養費含む

#### (イ) 療養費等

年度	区分	件数 件	費用額 円	対前年 度比 %	保険者負担分 円	対前年 度比 %	一部負担金 円	他法負担分 円
一般被 保険者	28	52,766	563,226,086	92.61	419,855,284	92.64	132,204,916	11,165,886
	29	50,224	541,044,866	96.06	407,315,920	97.01	126,997,623	6,731,323
	30	46,402	502,720,483	92.92	377,085,504	92.58	123,213,828	2,421,151
	元	45,363	489,906,549	97.45	374,857,901	99.41	114,966,635	82,013
退職被 保険者等	28	1,569	19,404,134	58.98	13,752,638	59.43	5,651,496	0
	29	957	8,966,598	46.21	6,374,115	46.35	2,592,483	0
	30	462	4,490,722	50.08	3,150,492	49.43	1,340,230	0
	元	157	1,758,336	39.15	1,240,064	39.36	518,272	0

#### (ウ) 入院時食事療養費

年度	区分	件数 件	費用額 円	対前年 度比 %	保険者負担分 円	対前年 度比 %	一部負担金 円	他法負担分 円
一般被 保険者	28	40,862	1,317,522,773	97.18	845,409,124	90.46	381,861,144	90,252,505
	29	39,766	1,266,054,064	96.09	806,661,812	95.42	372,831,692	86,560,560
	30	38,583	1,223,069,745	96.60	711,829,850	88.24	429,541,570	81,698,325
	元	38,599	1,231,035,641	100.65	716,489,323	100.65	433,451,048	81,095,270
退職被 保険者等	28	1,195	32,360,287	71.77	19,862,499	66.25	10,612,878	1,884,910
	29	710	22,283,018	68.86	13,769,158	69.32	7,039,120	1,474,740
	30	248	7,324,226	32.87	4,198,584	30.49	2,601,762	523,880
	元	43	1,376,964	18.80	915,163	21.80	298,401	163,400

## (エ) 高額療養費

区分	年度	件数 件	高額療養費 円	対前年度比 %	1件当り支給額 円	対前年度比 %	高額療養費
							療養諸費用額 円
一般被保険者	28	103,748	6,350,712,533	106.41	61,213	100.19	10.19
	29	107,525	6,274,941,863	98.81	58,358	95.34	10.19
	30	102,151	6,298,012,917	100.37	61,654	105.65	10.32
	元	105,713	6,567,145,798	104.27	62,122	100.76	10.68
退職被保険者	28	2,438	275,704,170	83.33	113,086	109.38	12.91
	29	1,529	151,626,918	55.00	99,167	87.69	12.41
	30	671	58,752,457	38.75	87,560	88.30	12.57
	元	150	11,220,945	19.10	74,806	85.43	11.74

## (オ) 高額介護合算療養費

区分	年度	件数 件	高額介護合算療養費 円	対前年度比 %	1件当り支給額 円	対前年度比 %
29	319	6,978,114	111.23	21,875	96.93	
30	287	6,525,010	93.51	22,735	103.93	
元	302	6,523,460	99.98	21,601	95.01	
退職被保険者	28	14	271,776	86.17	19,413	61.55
	29	2	127,745	47.00	63,873	329.02
	30	1	102,355	80.12	102,355	160.25
	元	0	0	0.00	0	0.00

## (カ) 診療費諸率の状況

区分	年度	診療費(入院+入院外+歯科)						診療諸費(療養給付費+療養費)		
		受診率 %	対前年度比 %	1件当り 日数 日	1件当り 費用額 円	対前年度比 %	1人当り 費用額 円	対前年度比 %	1人当り 費用額 円	対前年度比 %
一般被保険者	28	1,114.378	101.24	1.93	24,832	102.31	276,719	103.58	359,187	102.14
	29	1,123.285	100.80	1.91	25,202	101.49	283,089	102.30	367,770	102.39
	30	1,144.482	101.89	1.88	25,433	100.92	291,082	102.82	374,258	101.76
	元	1,154.909	100.91	1.87	26,172	102.91	302,267	103.84	388,564	103.82
退職被保険者	28	1,195.241	91.98	1.86	26,949	108.60	322,101	99.88	408,036	96.88
	29	1,195.451	100.02	1.90	27,044	100.35	323,303	100.37	414,615	101.61
	30	1,213.611	101.52	1.84	23,328	86.26	283,114	87.57	374,281	90.27
	元	1,327.016	109.34	1.74	21,464	92.01	284,832	100.61	385,535	103.01

注：1人当り費用額については、3月～翌2月の年度平均被保険者数を使用

## (キ) 医療給付費全体の状況

区分	被保険者数 A 人	対前年度比 %	医療給付費 全体 B 千円	対前年度比 %	一人当り 医療給付費 B/A 円	対前年度比 %
28	178,085	96.19	53,722,020	98.63	301,665	102.53
29	169,812	95.35	52,437,291	97.61	308,796	102.36
30	163,764	96.44	51,395,149	98.01	313,837	101.63
元	158,173	96.59	51,924,522	101.03	328,277	104.60

注：被保険者数は、4月～翌3月の年度平均被保険者数を使用

医療給付費全体は、療養給付費、療養費、高額療養費、高額介護合算療養費の決算額計

## (2) 出産育児一時金・葬祭費の支給状況 (決算額)

出産育児一時金：42万円／葬祭費：5万円

区分 年度	出産育児一時金			葬祭費		
	件数 件	金額 千円	対前年 度比 %	件数 件	金額 千円	対前年 度比 %
28	460	192,896	91.75	1,140	57,000	96.20
29	418	175,304	90.88	1,181	59,050	103.60
30	362	151,736	86.56	1,116	55,800	94.50
元	337	141,353	93.16	1,070	53,500	95.88

## (3) 診療報酬明細書点検調査実施状況

資格点検：国民健康保険被保険者以外の診療報酬明細書を返戻したもの。

内容点検：診療報酬明細書の再審査申立てなどを行ったもの。

区分 年度	診療報酬 保険者負担総額 A 千円	資格点検			内容点検		
		件数 件	金額B 千円	効果率 B/A %	件数 件	金額C 千円	効果率 C/A %
28	53,896,037	11,249	318,956	0.59%	5,480	15,116	0.03%
29	52,321,122	9,788	219,590	0.42%	4,214	12,120	0.02%
30	51,221,371	11,778	149,580	0.29%	5,815	13,992	0.03%
元	51,605,139	11,270	51,971	0.10%	3,219	10,045	0.02%

注：効果率とは、保険者の点検・審査等により削減できた給付費用の割合をいう。

## 7. 保 健 事 業

### (1) 年度別特定健康診査・特定保健指導実施状況

#### (ア) 特定健康診査の対象者数

区分 年度	総数	年齢段階別					
		40～49歳 人	50～59歳 人	60～64歳 人	65～69歳 人	70～75歳 人	
28	145,667	18,368	18,439	20,140	43,853	44,867	
29	140,490	17,159	17,367	17,816	40,956	47,192	
30	136,953	16,411	16,774	16,351	38,017	49,400	
元	132,911	15,895	16,260	14,850	34,367	51,539	
性別	男性	62,668	8,533	8,087	6,276	15,613	24,159
	女性	70,243	7,362	8,173	8,574	18,754	27,380
区別	北区	13,543	1,519	1,544	1,441	3,759	5,280
	東区	22,359	2,696	2,749	2,310	5,653	8,951
	中央区	27,336	3,885	3,902	2,979	6,320	10,250
	江南区	11,744	1,320	1,264	1,299	3,086	4,775
	秋葉区	13,289	1,330	1,406	1,571	3,735	5,247
	南区	8,161	922	1,069	1,126	2,229	2,815
	西区	25,895	3,148	3,115	2,755	6,594	10,283
	西蒲区	10,584	1,075	1,211	1,369	2,991	3,938

#### (イ) 特定健康診査の受診状況

区分 年度	受診者数		年齢段階別										
	人	%	40～49歳 人	%	50～59歳 人	%	60～64歳 人	%	65～69歳 人	%	70～75歳 人	%	
28	49,096	33.7	2,394	13.0	3,279	17.8	6,502	32.3	18,160	41.4	18,761	41.8	
29	49,047	34.9	2,430	14.2	3,317	19.1	5,973	33.5	17,292	42.2	20,035	42.5	
30	48,597	35.5	2,412	14.7	3,360	20.0	5,649	34.5	16,233	42.7	20,943	42.4	
元	48,456	36.5	2,599	16.4	3,316	20.4	5,105	34.4	14,920	43.4	22,516	43.7	
性別	男性	20,864	33.3	1,225	14.4	1,417	17.5	1,811	28.9	6,352	40.7	10,059	41.6
	女性	27,592	39.3	1,374	18.7	1,899	23.2	3,294	38.4	8,568	45.7	12,457	45.5
区別	北区	4,581	33.8	202	13.3	292	18.9	442	30.7	1,483	39.5	2,162	40.9
	東区	7,739	34.6	421	15.6	504	18.3	745	32.3	2,353	41.6	3,716	41.5
	中央区	9,711	35.5	648	16.7	791	20.3	1,039	34.9	2,734	43.3	4,499	43.9
	江南区	4,783	40.7	232	17.6	275	21.8	487	37.5	1,447	46.9	2,342	49.0
	秋葉区	5,154	38.8	213	16.0	284	20.2	538	34.2	1,687	45.2	2,432	46.4
	南区	2,947	36.1	165	17.9	267	25.0	406	36.1	964	43.2	1,145	40.7
	西区	9,519	36.8	513	16.3	615	19.7	941	34.2	2,906	44.1	4,544	44.2
	西蒲区	4,022	38.0	205	19.1	288	23.8	507	37.0	1,346	45.0	1,676	42.6

#### (ウ) メタボリックシンドローム判定結果 (メタボリックシンドローム予備群+該当者数)

区分 年度	総数		年齢段階別										
	人	%	40～49歳 人	%	50～59歳 人	%	60～64歳 人	%	65～69歳 人	%	70～75歳 人	%	
28	13,622	27.7	492	20.6	832	25.4	1,689	26.0	5,142	28.3	5,467	29.1	
29	14,155	28.9	523	21.5	813	24.5	1,625	27.2	5,048	29.2	6,146	30.7	
30	14,346	29.5	555	23.0	855	25.4	1,567	27.7	4,796	29.5	6,573	31.4	
元	14,660	30.3	600	23.1	909	27.4	1,413	27.7	4,599	30.8	7,139	31.7	
性別	男性	10,012	48.0	460	37.6	654	46.2	899	49.6	3,211	50.6	4,788	47.6
	女性	4,648	16.8	140	10.2	255	13.4	514	15.6	1,388	16.2	2,351	18.9
区別	北区	1,501	32.8	49	24.3	93	31.8	131	29.6	483	32.6	745	34.5
	東区	2,441	31.5	101	24.0	145	28.8	201	27.0	749	31.8	1,245	33.5
	中央区	2,731	28.1	125	19.3	193	24.4	267	25.7	813	29.7	1,333	29.6
	江南区	1,381	28.9	61	26.3	76	27.6	126	25.9	410	28.3	708	30.2
	秋葉区	1,527	29.6	49	23.0	76	26.8	148	27.5	521	30.9	733	30.1
	南区	963	32.7	44	26.7	72	27.0	121	29.8	326	33.8	400	34.9
	西区	2,922	30.7	126	24.6	176	28.6	277	29.4	877	30.2	1,466	32.3
	西蒲区	1,194	29.7	45	22.0	78	27.1	142	28.0	420	31.2	509	30.4

注：令和元年度中の特定健康診査受診者数を計上している（法定報告数とは異なる）



新潟市の国保  
(令和元年度)

(エ) 生活習慣病有所見状況（血圧、糖、脂質の検査項目がメタボリックシンドローム判定基準値以上のもの）

区分		総数		年齢段階別									
				40～49歳		50～59歳		60～64歳		65～69歳		70～75歳	
年度		人	%	人	%	人	%	人	%	人	%	人	%
28	受診者	49,096		2,394		3,279		6,502		18,160		18,761	
	有所見者	32,112	65.4	974	40.7	1,804	55.0	3,919	60.3	12,245	67.4	13,170	70.2
29	受診者	49,047		2,430		3,317		5,973		17,292		20,035	
	有所見者	32,496	66.3	991	40.8	1,814	54.7	3,672	61.5	11,718	67.8	14,301	71.4
30	受診者	48,597		2,412		3,360		5,649		16,233		20,943	
	有所見者	31,786	65.4	986	40.9	1,772	52.7	3,469	61.4	10,757	66.3	14,802	70.7
元	受診者	48,456		2,599		3,316		5,105		14,920		22,516	
	有所見者	32,087	66.2	1,114	42.9	1,806	54.5	3,121	61.1	9,994	67.0	16,052	71.3

(オ) 生活習慣病服薬状況（質問票より、血圧、糖、脂質の薬を服薬中のもの）

区分		総数		年齢段階別									
				40～49歳		50～59歳		60～64歳		65～69歳		70～75歳	
年度		人	%	人	%	人	%	人	%	人	%	人	%
28	受診者	49,096		2,394		3,279		6,502		18,160		18,761	
	服薬者	26,033	53.0	199	8.3	933	28.5	2,959	45.5	10,056	55.4	11,886	63.4
29	受診者	49,047		2,430		3,317		5,973		17,292		20,035	
	服薬者	25,867	52.7	255	10.5	935	28.2	2,651	44.4	9,407	54.4	12,619	63.0
30	受診者	48,597		2,412		3,360		5,649		16,233		20,943	
	服薬者	25,834	53.2	258	10.7	921	27.4	2,447	43.3	8,886	54.7	13,322	63.6
元	受診者	48,456		2,599		3,316		5,105		14,920		22,516	
	服薬者	26,092	53.8	287	11.0	952	28.7	2,274	44.5	8,225	55.1	14,354	63.8

(カ) 特定保健指導の実施状況

区分		対象者数	再 掲		初回 利用者数	再 掲	
			動機づけ支援	積極的支援		動機づけ支援	積極的支援
年度		人	人	人	人	人	人
28		4,731	3,777	954	1,032	877	155
29		4,855	3,874	981	1,057	901	156
30		4,714	3,758	956	989	840	149
元		4,796	3,862	934	840	736	105
年代別	40～64歳	1,563	629	934	227	122	105
	65～74歳	3,233	3,233		614	614	

## (2) 年度別医療費通知の状況

年度	回数	件数	対前年度比
	回	件	%
28	4	390,722	99.31
29	4	377,272	98.59
30	3	285,647	75.71
元	2	192,050	67.23

## (3) 年度別ジェネリック医薬品差額通知の状況

年度	回数	件数	対前年度比
	回	件	%
28	2	25,688	75.92
29	2	29,904	116.41
30	2	27,888	93.26
元	2	23,660	84.84

## (4) 年度別がん検診等助成事業件数の状況

区分	年度	28年度	29年度	対前年度比	30年度	対前年度比	元年度	対前年度比
		件	件	%	件	%	件	%
前立腺がん		1,102	1,043	94.65%	947	90.80%	902	95.25%
胃がん		20,449	18,471	90.33%	17,400	94.20%	12,715	73.07%
大腸がん		22,502	21,045	93.53%	19,986	94.97%	18,241	91.27%
子宮頸がん		4,475	4,363	97.50%	4,164	95.44%	3,924	94.24%
乳がん (マンモグラフィ)		4,480	4,033	90.02%	3,802	94.27%	3,695	97.19%
肺がん		439	417	94.99%	189	45.32%	173	91.53%
歯科疾患健診		155	154	99.35%	269	174.68%	217	80.67%

H28年度よりがん検診自己負担額の変更あり  
R1年度より胃がん検診(内視鏡)が2年に1回に変更



---

令和 3 年 2 月 発行

〒951-8550 新潟市中央区学校町通1番町602番地1

新潟市福祉部保険年金課

電話（大代表）（025）228-1000  
（直 通）（025）226-1073

---