

サイチョ PRESS

捨てる前にちょっと待って! ~そのごみ、大丈夫ですか?~

ごみの安全な収集・運搬と、ごみ処理施設の安全稼働のため、分別にご協力をお願いします。

昨年10月15日、市内のごみ集積場から収集した「**プラマーク容器包装**」を処理する施設内で、**リチウムイオン電池**の混入が原因と思われる火災が発生し、施設の運転が一時停止しました。

乾電池類は「特定5品目」に分別してください

乾電池類(充電式の電池を含む)は、外部から衝撃や圧力が加わると発火することがあります。また、一部の電池の中には水銀が使われている場合もあるため、市では「乾電池類」を「特定5品目」に指定し、分別収集を行っています。

電池は取りはずして から捨ててください

おもちゃや小型の家電製品の中には、充電式や電池で動くものがたくさんあります。これらを捨てる場合には、電池や充電電池を抜いて(分別して)から捨ててください。電池を抜くことで、運搬中に発火する危険をなくすることができます。



焼け跡から発見されたリチウムイオン電池→



「特定5品目」は次の5品目です

「特定5品目」は、「爆発や破裂の危険性がある」または「水銀などの有害な物質を含む」もので、収集・運搬・処理に注意が必要な5品目を市が指定していますので、他のごみには絶対に混ぜないでください。

爆発や破裂の危険性があるもの

スプレー缶類



ライター



乾電池類



有害物質を含むもの

蛍光管



水銀体温計

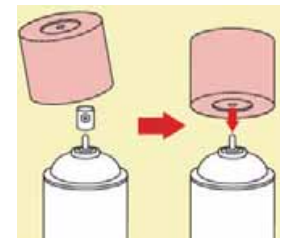


スプレー缶類 排出時にはご注意ください

①スプレー缶類は中身を使い切って、穴を開けずに捨ててください

スプレー缶に残ったガスを安全・確実に排出するには製品に付いているキャップの「ガス抜き機能」をご利用ください。詳しくは製品に記載された使用説明をご覧ください。

「ガス抜き機能」により中身を出し切るときは、**火の気がなく、風通しの良い屋外**で行ってください。



①中身が出し切れない場合は…

やむを得ず中身を出し切らずに捨てる場合は、「中身入り」と表示して、「特定5品目」に出してください。

問い合わせ：廃棄物対策課 ☎025-226-1407

「**プラマーク容器包装**」の べール検査を受けました

①収集後の**プラマーク容器包装**は検査されています

ごみ集積場から収集した「**プラマーク容器包装**」は、リサイクル原料に戻すため、処理施設で選別され、一度大きなかたまり(べール)にし、民間工場に出荷されます。出荷されたべールは、実は年に1度、検査を受けています。



これがべール。1個あたり約1m³で、写真のべールは1個の重さが270kgほどあります。



検査はまず、べールの梱包を解き、実際に検査するサンプルを取り出して重さを量り、広げます。



広げた検査対象品から、人の手で異物を抜き取り、異物になった理由ごとに分類していきます。

②検査の結果は…

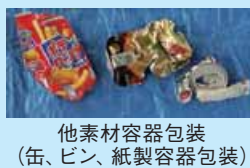
検査は、年に1度、リサイクル原料にするべールの品質を確認するため、出荷されたべールからサンプルを数個取り出し、公益財団法人日本容器包装リサイクル協会が実施しています。

昨年10月17日の検査では、市内に3か所ある処理施設のうち、2施設が検査を受けました。いずれも正しく選別されていた割合が、市が目指す95%を上回りました。

③**プラマーク容器包装**に異物を混ぜないでください

検査で異物として取り出されたものは、びん、缶、紙容器、ペットボトル、プラスチック製品(ストロー、お弁当の仕切材、洗剤の計量スプーン、歯ブラシ、プラスチック片)、医療系廃棄物などでした。

「**プラマーク容器包装**」に異物が混ざるとリサイクルに支障をきたしますので、今後も適正な分別にご協力をお願いします。



他素材容器包装(缶、ビン、紙製容器包装)



PET 区分の容器



容器包装以外のプラスチック製品等



医療系廃棄物

問い合わせ：廃棄物対策課 ☎025-226-1407

「サイチョのマジックダンボール」 の販売拠点が増えました!

家庭から出る生ごみを入れて堆肥化することができる新潟市オリジナル段ボールコンポスト「サイチョのマジックダンボール」が、**アクアパークにいがた**と**いくとぴあ食花情報館**でも購入できるようになりました!



この機会に堆肥づくりにチャレンジしてみませんか?

販売品目・価格(税込)	①セット(箱・内袋・基材・説明書) 500円 ②基材のみ(3kg) 400円
販売拠点	各区区民生活課生活環境係 ※中央区は窓口サービス課生活環境係 廃棄物政策課(白山浦庁舎) アクアパークにいがた(ふれあい健康センター) New 西区笠木3629番地1 休館日(水曜日)は除く いくとぴあ食花 情報館 New 中央区清五郎336番地 休館日(不定休)は除く エコプラザ(資源再生センター) 東区下木戸3-4-2 休館日(月曜日)を除く 亀田・農産物直売所「大地」 江南区茅野山2-1798-1 定休日(月曜日)を除く
購入対象者	市内に住所を有する方、もしくは居住する方



新潟市ごみ減量推進キャラクター「サイチョ」

問い合わせ：廃棄物政策課 ☎025-226-1391