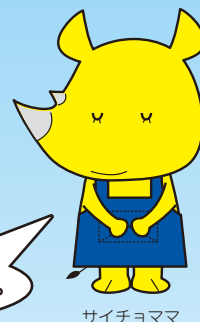


サイチョPRESS

新潟市からのお願い！

ペットボトルの「キャップ」と「ラベル」は必ず取りはずして出してください



ご協力をお願いいたします。

キャップとラベルは「 プラマーク容器包装」へ



平成30年4月から、ペットボトルリサイクルの検査基準が変更になり、「ラベル」を取りはずすこととなります。

※「キャップ」と「ラベル」は「 プラマーク容器包装」です。

★今までキャップ・ラベルを取りはずして出していたみなさん、「ありがとうございます！」引き続きご協力をお願いいたします。

★そのまま出していたみなさん、「キャップ」と「ラベル」は必ず取りはずして出してください。

ご協力をお願いいたします。

問い合わせ：廃棄物対策課 ☎025-226-1407

地域のイベントや夏祭りでリユース食器を貸出中！



新潟市ごみ減量推進キャラクター サイチョ

リユース食器とは、使い捨て容器の代わりに、洗って何度も繰り返し使える食器のことです。

使い捨て容器の削減とリユース食器の普及を図るため、希望する団体にリユース食器をお貸しします。

リユース食器の利用に料金はかかりません。ただし、破損・紛失した場合は補償金、配送を希望する場合は送料の負担がそれぞれ必要になります。

★事前に利用できるかどうかリユース業者に確認してからお申込みください。

利用申込書の提出先は、廃棄物政策課になります。詳しくは市ホームページをご覧ください。

http://www.city.niigata.lg.jp/kurashi/gomi/oshirase/reuse_dishes.html

冷たいもの、温かいもの、どちらも入れることができるよ！



対象	新潟市内の自治会・町内会、NPO、大学、専門学校などが、市内で開催する営利を目的としないイベント
利用期間	平成30年3月31日(土)まで
申込期間	平成30年3月16日(金)まで(申込みは利用日の2週間前まで)
リユース業者	<ul style="list-style-type: none"> ●豊栄福祉交流センター クローバー クローバーひしもの家(北区東栄町) ☎025-384-1112 http://park3.wakwak.com/~clover/ ●て to て倶楽部(新潟ガラスリサイクルセンター(株) 亀田営業所内)(江南区亀田大月) ☎090-9007-7157 http://www.te2te.jp/



問い合わせ：廃棄物政策課 ☎025-226-1391

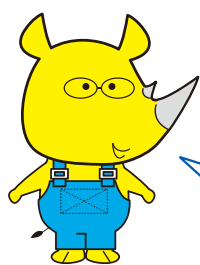
クリーンにいがた推進員をご存じですか？

「クリーンにいがた推進員」は、自治会・町内会から推薦され、ごみの分別・排出や3R(ごみの発生抑制・再利用・再生利用)の啓発、地域の環境美化促進を担うリーダーとして、地域で活動している人たちのことです。

昨年度は、市内の85%を超える自治会・町内会がクリーンにいがた推進員を定め、5,800人を超える人たちが活動してくださいました。

クリーンにいがた推進員は、地域の実情に応じて次のような活動に取り組んでいます。

- ①地域の人たちへの、ごみ分別やリサイクルに関する啓発や助言
- ②地域内の美化活動への取り組み
- ③地域の人たちと市との連絡や相談役
- ④環境やごみに関する情報収集・情報発信



サイチョパパ

分別が良くなるように回覧を回したり、時にはごみ集積場を見回ったりと頼りになる人たちだね。

クリーンにいがた推進員の人には、ぼくが着ているのと同じベストを着ているよ！



たくさんの方が参加しているのね。



問い合わせ：廃棄物対策課 ☎025-226-1407

水銀体温計・水銀血圧計・水銀温度計の回収にご協力いただきありがとうございました

昨年度は、万代シティで開催されたイベント、スーパーの店頭、薬局、区役所・出張所など、様々な場所で水銀を含んだ製品の回収を行いました。回収結果は下記のとおりです。

- 水銀体温計：806本
- 水銀血圧計：137本
- 水銀温度計：12本

今後、ご家庭で不要になった水銀体温計などは、**月1回の「特定5品目」の収集日に、ごみ集積場に出してください。**