

特別管理産業廃棄物処理計画書

令和5年7月4日

新潟市長様

提出者

住所

新潟市中央区八千代2-2-8

氏名

社会医療法人新潟臨港保健会 新潟万代病院
院長 堂前 洋一郎

(法人にあつては、名称及び代表者の氏名)

電話番号

025-244-4700

廃棄物の処理及び清掃に関する法律第12条の2第10項の規定に基づき、特別管理産業廃棄物の減量その他その処理に関する計画を作成したので、提出します。

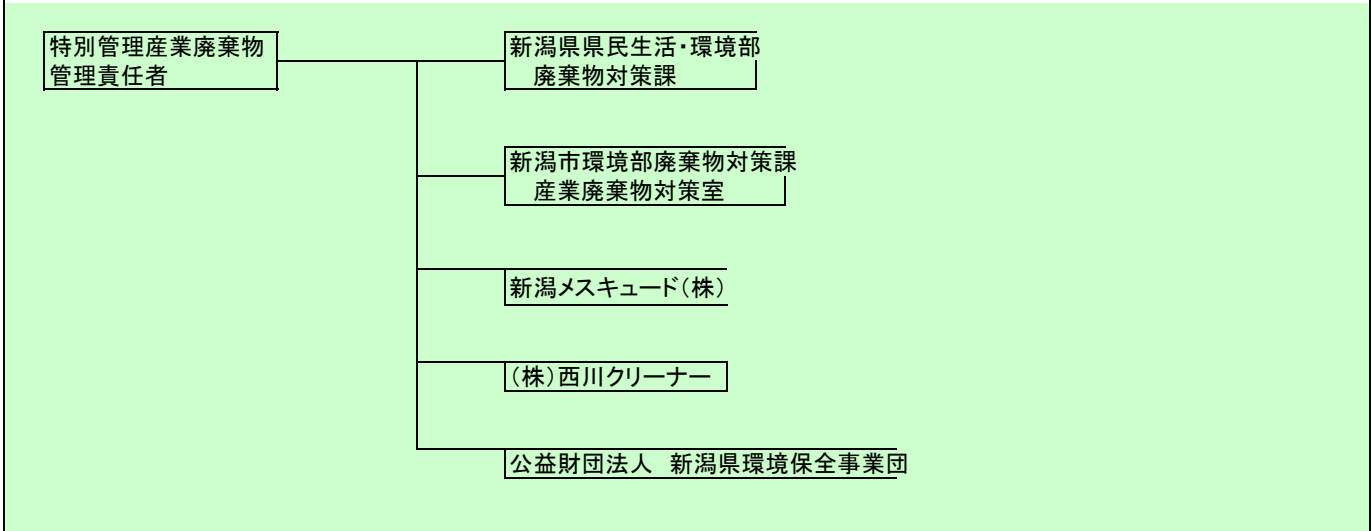
事業場の名称	社会医療法人新潟臨港保健会 新潟万代病院
事業場の所在地	新潟市中央区八千代2-2-8
計画期間	令和5年4月1日から 令和6年3月31日まで

当該事業場において現に行っている事業に関する事項

①事業の種類	医療業
②事業の規模	52床
③従業員数	122名
④特別管理産業廃棄物の一連の処理の工程	感染性産業廃棄物 運搬業者、中間処理業者、最終処分業者へ委託 ⇒ 焼却 ⇒ 埋め立て

特別管理産業廃棄物の処理に係る管理体制に関する事項

(管理体制図)



特別管理産業廃棄物の排出の抑制に関する事項

		【前年度（令和4年度）実績】									
① 現状	特別管理産業廃棄物の種類	感染性産業廃棄物									
	排出量	54.27 t	t	t	t	t	t	t	t	t	t
	特別管理産業廃棄物の種類										
	排出量	t	t	t	t	t	t	t	t	t	t
(これまでに実施した取組)											
他品目の混入が無いように分別を行う。											
		【目標】									
② 計画	特別管理産業廃棄物の種類	感染性産業廃棄物									
	排出量	49.00 t	t	t	t	t	t	t	t	t	t
	特別管理産業廃棄物の種類										
	排出量	t	t	t	t	t	t	t	t	t	t
(今後実施する予定の計画)											
他品目の混入が無いように分別の管理徹底を行う。											

特別管理産業廃棄物の分別に関する事項

① 現状	(分別している特別管理産業廃棄物の種類及び分別に関する取組)	感染性産業廃棄物にその他の廃棄物が混入しないように分別を徹底する。
	(今後分別する予定の特別管理産業廃棄物の種類及び分別に関する取組)	感染性産業廃棄物にその他の廃棄物が混入しないように分別を管理徹底する。

自ら行う特別管理産業廃棄物の再生利用に関する事項

【前年度 (年度) 実績】									
① 現状	特別管理産業廃棄物の種類								
	自ら再生利用を行った特別管理産業廃棄物の量	t	t	t	t	t	t	t	t
	特別管理産業廃棄物の種類								
	自ら再生利用を行った特別管理産業廃棄物の量	t	t	t	t	t	t	t	t
(これまでに実施した取組)									
【目標】									
② 計画	特別管理産業廃棄物の種類								
	自ら再生利用を行う特別管理産業廃棄物の量	t	t	t	t	t	t	t	t
	特別管理産業廃棄物の種類								
	自ら再生利用を行う特別管理産業廃棄物の量	t	t	t	t	t	t	t	t
(今後実施する予定の計画)									

自ら行う特別管理産業廃棄物の中間処理に関する事項

【前年度 (年度) 実績】									
① 現状	特別管理産業廃棄物の種類								
	自ら熱回収を行った特別管理産業廃棄物の量	t	t	t	t	t	t	t	t
	自ら中間処理により減量した特別管理産業廃棄物の量	t	t	t	t	t	t	t	t
	特別管理産業廃棄物の種類								
	自ら熱回収を行った特別管理産業廃棄物の量	t	t	t	t	t	t	t	t
	自ら中間処理により減量した特別管理産業廃棄物の量	t	t	t	t	t	t	t	t
(これまでに実施した取組)									
【目標】									
② 計画	特別管理産業廃棄物の種類								
	自ら熱回収を行う特別管理産業廃棄物の量	t	t	t	t	t	t	t	t
	自ら中間処理により減量する特別管理産業廃棄物の量	t	t	t	t	t	t	t	t
	特別管理産業廃棄物の種類								
	自ら熱回収を行う特別管理産業廃棄物の量	t	t	t	t	t	t	t	t
	自ら中間処理により減量する特別管理産業廃棄物の量	t	t	t	t	t	t	t	t
(今後実施する予定の計画)									

自ら行う特別管理産業廃棄物の埋立処分に関する事項

		【前年度（年度）実績】									
① 現状	特別管理産業廃棄物の種類										
	自ら埋立処分を行った特別管理産業廃棄物の量	t	t	t	t	t	t	t	t	t	t
	特別管理産業廃棄物の種類										
	自ら埋立処分を行った特別管理産業廃棄物の量	t	t	t	t	t	t	t	t	t	t
(これまでに実施した取組)											
特に実施していない											
		【目標】									
② 計画	特別管理産業廃棄物の種類										
	自ら埋立処分を行う特別管理産業廃棄物の量	t	t	t	t	t	t	t	t	t	t
	特別管理産業廃棄物の種類										
	自ら埋立処分を行う特別管理産業廃棄物の量	t	t	t	t	t	t	t	t	t	t
(今後実施する予定の計画)											
実施の予定なし											

特別管理産業廃棄物の処理の委託に関する事項

		【前年度（令和4年度）実績】										
① 現状	特別管理産業廃棄物の種類	感染性産業廃棄物										
	全処理委託量	54.27	t	t	t	t	t	t	t	t	t	
	優良認定処理業者への処理委託量		t	t	t	t	t	t	t	t	t	
	再生利用業者への処理委託量		t	t	t	t	t	t	t	t	t	
	認定熱回収業者への処理委託量		t	t	t	t	t	t	t	t	t	
	認定熱回収業者以外の熱回収を行う業者への処理委託量	54.27	t	t	t	t	t	t	t	t	t	
	特別管理産業廃棄物の種類	感染性産業廃棄物										
	全処理委託量	54.27	t	t	t	t	t	t	t	t	t	
	優良認定処理業者への処理委託量		t	t	t	t	t	t	t	t	t	
	再生利用業者への処理委託量		t	t	t	t	t	t	t	t	t	
	認定熱回収業者への処理委託量		t	t	t	t	t	t	t	t	t	
	認定熱回収業者以外の熱回収を行う業者への処理委託量	54.27	t	t	t	t	t	t	t	t	t	
	(これまでに実施した取組)											
	特に実施していない。											

【目標】										
① 計画	特別管理産業 廃棄物の種類	感染性産業 廃棄物								
	全処理委託量	49.00	t	t	t	t	t	t	t	t
	優良認定処理業者 への処理委託量		t	t	t	t	t	t	t	t
	再生利用業者 への処理委託量		t	t	t	t	t	t	t	t
	認定熱回収業者 への処理委託量		t	t	t	t	t	t	t	t
	認定熱回収業者 以外の熱回収を行う 業者への処理委託量	49.00	t	t	t	t	t	t	t	t
	特別管理産業 廃棄物の種類									
	全処理委託量		t	t	t	t	t	t	t	t
	優良認定処理業者 への処理委託量		t	t	t	t	t	t	t	t
	再生利用業者 への処理委託量		t	t	t	t	t	t	t	t
	認定熱回収業者 への処理委託量		t	t	t	t	t	t	t	t
認定熱回収業者 以外の熱回収を行う 業者への処理委託量		t	t	t	t	t	t	t	t	
(今後実施する予定の取組)										
感染性産業廃棄物の削減に努める。										
電子情報処理組織の 使用に関する事項		【前年度（令和4年度）実績】								
		特別管理産業廃棄物排出量 (ポリ塩化ビフェニル廃棄物を除く。)	54.27t							
※事務処理欄		(今後実施する予定の取組)								
		2024年度（令和6年度）4月より電子マニフェストを導入する予定です。								

特別管理産業廃棄物処理計画書（集計用シート）

提出者の名称	社会医療法人新潟臨港保健会 新潟万代病院	提出者の住所	新潟市中央区八千代2-2-8
事業場の名称	社会医療法人新潟臨港保健会 新潟万代病院	事業場の所在地	新潟市中央区八千代2-2-8
内容年度	令和5 年度		

(単位:トン)

廃棄物の種類	現状 ／ 計画	排出量 A	自社内での処理状況				委託先での処理状況				
			自己再生 利用量 B	うち熱 回収量 C	自己中間 処理 減量化量 D	自己最終 処分量 E	全処理 委託量 F	委託処理量のうち委託先毎の量			
								優良認定 処理業者 への処理 委託量 G	再生利用 業者への 処理 委託量 H	熱回収 認定業者 への処理 委託量 I	熱回収 認定業者 以外の熱 回収を行 う業者へ の処理 委託量 J
感染性産業廃棄物	現状	54.27					54.27				54.27
	計画	49.00					49.00				49.00
	現状										
	計画										
	現状										
	計画										
	現状										
	計画										
	現状										
	計画										
	現状						54.27				54.27
	計画										
	現状										
	計画										
	現状										
	計画										
	現状										
	計画										
合 計	現状	54.27					108.54				108.54
	計画	49.00					49.00				49.00