

## 整備の効果

### ● 白根と黒埼をつなぐ 「中ノ口川大橋」

中ノ口川大橋に隣接する「松橋橋」「根岸橋」(S41建設)は、建設後50年以上経過しており、道路幅員は狭く、幹線道路との接続がないことから、兩岸地域の往来に支障をきたしていました。

中ノ口川大橋の開通により、兩岸地域の往来が安全で快適になるとともに、生活環境も向上します。



中ノ口川大橋

### ● 企業進出・雇用創出を促進

道路の整備と黒埼スマートICのリニューアルにより、白根北部工業団地、白根北部第2工業団地、升岡工業団地の利便性が大幅に向上します。

道路整備により企業活動を支援し、地域の雇用拡大・経済の活性化に貢献します。



最寄りの  
インターチェンジまでの  
所要時間

現行 約26分

開通後 約8分

約18分  
短縮

※所要時間は、現行「巻湯東IC」まで、開通後「黒埼SIC」までとして算出

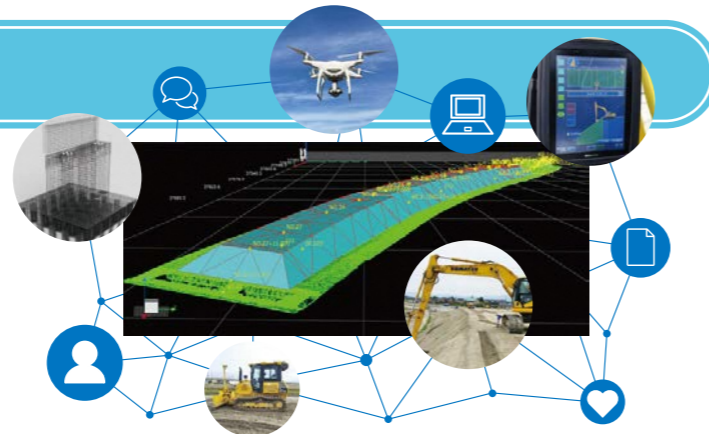
## 工事の特色

### ● 私たちもICTる(あいしてる)

本市では、建設現場における生産性を向上させ、魅力ある建設現場を目指して、これからの土木工事の先駆けとなるi-construction (ICT) に取り組んでいます。

新潟中央環状道路では、平成29年度に明田工区で本市初導入以降、全域に渡って盛土や舗装工事で継続的に活用してきました。

橋台工事では、鉄筋の設計図を3次元化してタブレット上に可視化することで、現場での確認を容易とし、経験年数が少ない作業員でも、確実に施工できるよう、独自の工夫も行いました。



このパンフレットに関するお問い合わせは、下記へお願いします。

#### 道路計画に関すること

#### 新潟市土木部道路計画課

新潟市中央区学校町通1番町602-1  
TEL : 025-226-3045

#### 工事に関すること

#### 新潟市土木部西部地域土木事務所

新潟市西蒲区旗屋585-1  
TEL : 0256-78-8576

令和5年3月作成





# ひと、まち、未来をつなぐ 新ルートが開通



## ますます便利に リニューアルした 黒埼スマートIC

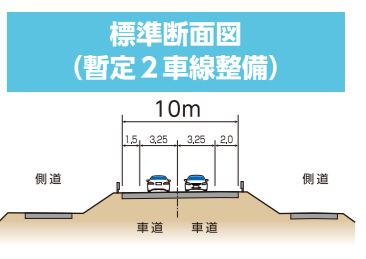
これまで、利用時間や対象車両に制限がありましたが、今回の開通に併せて、上下線ともに利用時間の24時間化および全車種利用(車種による利用制限の撤廃)へとリニューアルオープンします。また、新潟中央環状道路の開通により、スムーズなアクセスが可能となります。

利用時間 / 24時間利用可能  
対象車両 / ETC車載器を搭載した全車両

上下線とも対応!



これまでの経緯	
平成22年度	新規事業化
平成23年度~	用地買収に着手
平成24年度~	道路改良工事に着手
平成29年3月30日	部分供用(0.7km)
令和3年2月15日	部分供用(1.3km)



### 西蒲区 角田岬灯台

海面からおよそ50メートルの高さにある灯台。山道の階段を約5分登れば、壮大で美しい日本海が眺望できます。平成30年にはロマンスの聖地として「恋する灯台」にも認定されました。

### 西蒲区 上堰湯公園

角田山の麓に広がる自然いっぱいの公園。春は桜や菜の花、夏にはヒマワリ、秋はコスモスなどの花々が咲き誇ります。例年8月下旬に開催される「わらアートまつり」は迫力満点です!

### 西蒲区 岩室温泉

越後一の宮・彌彦神社参拝者の精進落としての地として、江戸時代から続く新潟の奥座敷。一羽の傷ついた雁が泉流に浴して傷を癒したとの故事から別名「霊雁の湯」と呼ばれています。

### 西 区 佐 潟

佐潟は、新潟砂丘の砂丘列間の低地に位置し、上流側にある小さな上潟(うわかた)と下流側にある大きな下潟(したかた)の大小2つの潟からなる淡水湖です。コハフチョウをはじめとする渡り鳥の集団渡来地として、平成8年3月に日本で10番目のラムサール条約湿地に登録されました。

## 新潟中央環状道路 R8~116号区間 L=約9km

## くろさき茶豆大橋



くろさき茶豆とは?

「くろさき茶豆」は、平成29年度に国の地理的表示(GI)保護制度に、枝豆として初めて登録されたブランド枝豆です。また、黒埼地区は、特産である「くろさき茶豆」をはじめ、様々な品種の枝豆が栽培される、国内有数の枝豆産地です。

「くろさき茶豆大橋」の名称は、全国から応募いただいた607件を、地元代表者等で構成する選定委員会にて審査して決定しました。橋名板の文字は、地元の黒埼南小学校 山際ゆきのさんに筆で力強く書いていただきました。



## たった1晩で橋げたを架設!

BEFORE



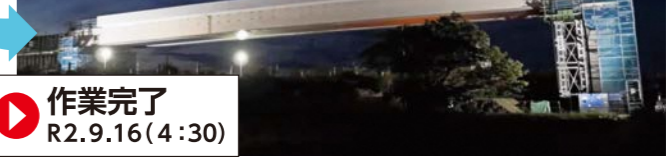
作業開始 R2.9.15(21:30~)

安全第一



北陸自動車道上への橋げた架設工事は、長期の交通規制を避けるため、事前に組み立てた橋げたを、専用の装置で送り出すことによって、たった1晩で架設することができました。

AFTER



作業完了 R2.9.16(4:30)

[Web見学会]  
新潟中央環状道路  
黒埼跨道橋架設工事  
(ドキュメンタリーバージョン)



工事の様子は  
こちらから

