

# 八千代橋 補修工事のお知らせ及びお願い

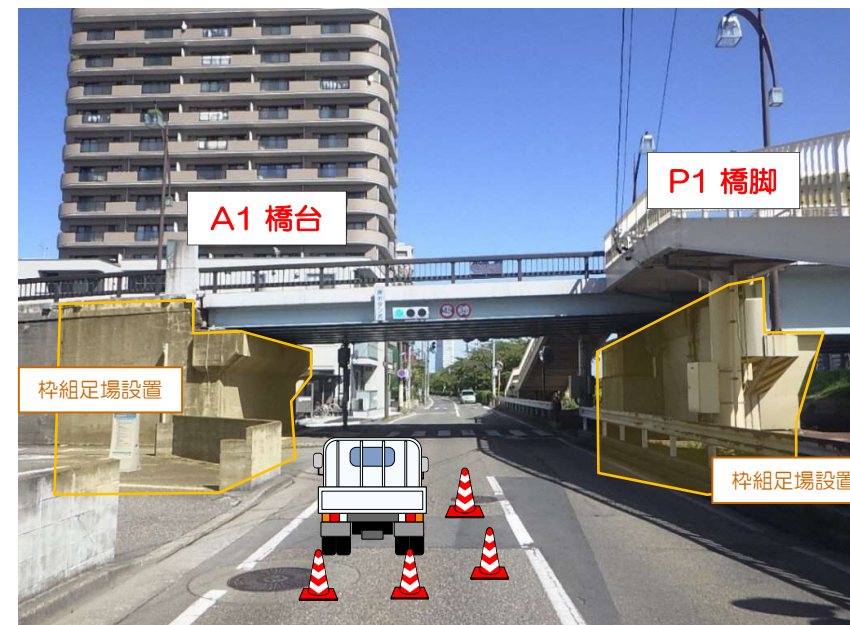
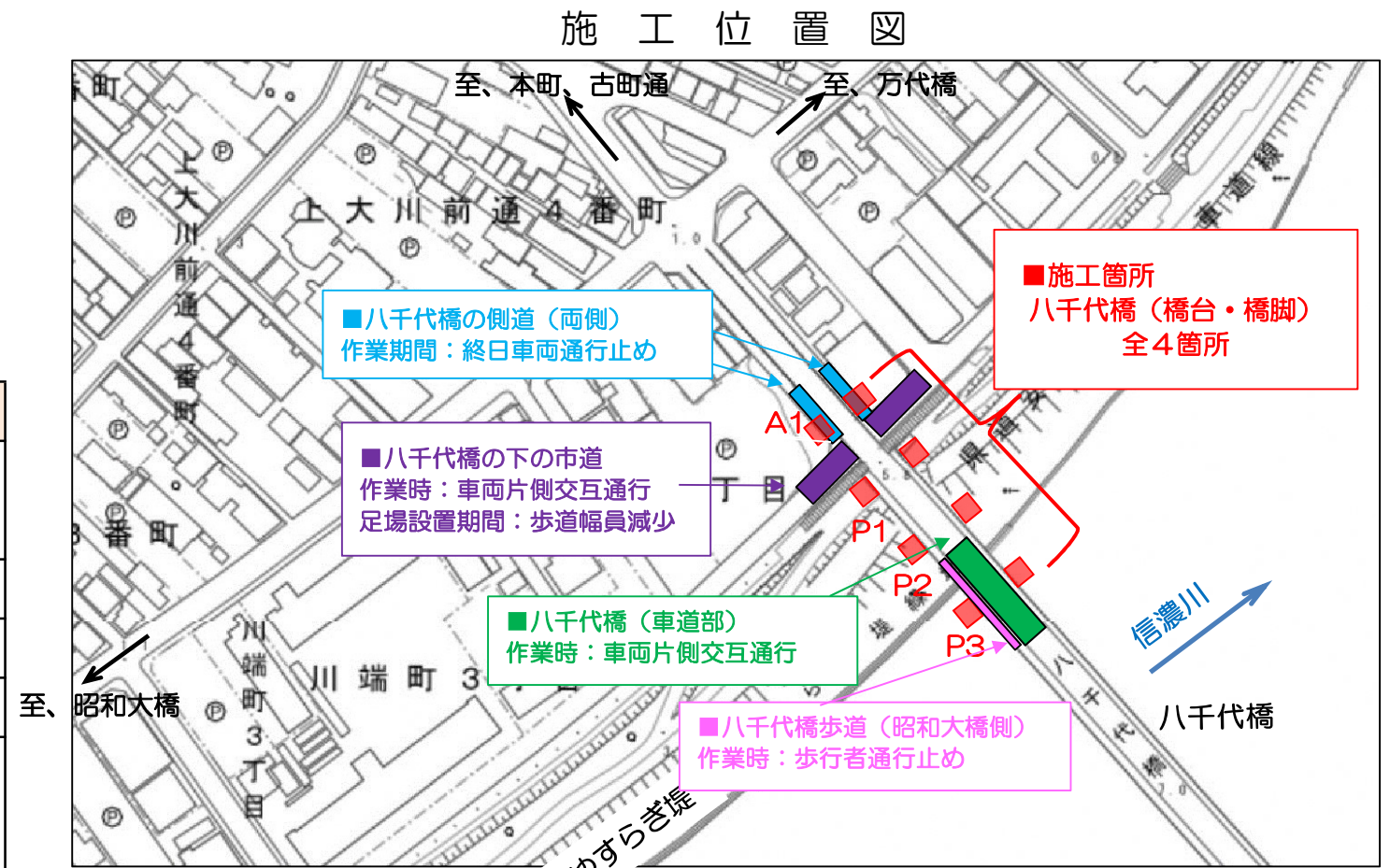
令和5年10月19日  
新潟市 東部地域土木事務所

日頃より、道路行政にご理解とご協力を頂き厚くお礼申し上げます。

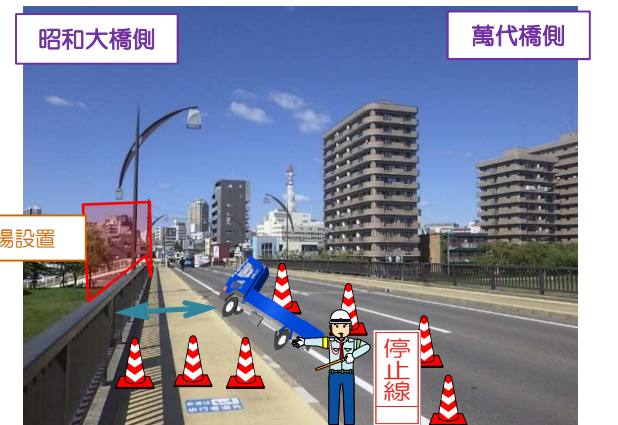
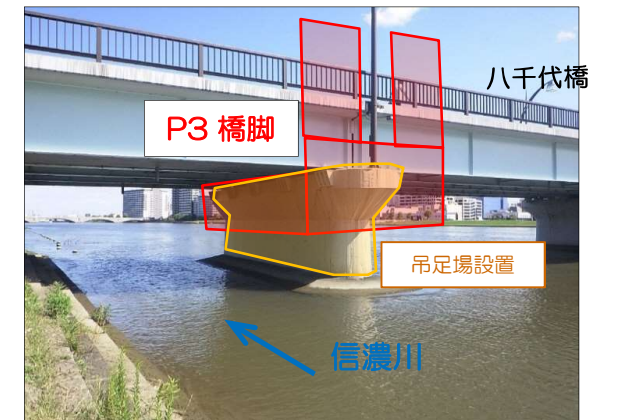
この度、八千代橋の補修工事を行います。（右記位置図参照）

工事期間中は、ご不便をお掛けすることになります。ご理解とご協力をお願い致します。

工事概要	
工事名	令和5年度 東土第16号 市道新潟鳥屋野線1号（八千代橋）補修工事
工事場所	新潟市中央区川端町4丁目他 地内
工事期間	令和5年11月27日～令和6年5月31日（予定）
休工日	土・日曜日，祝日（都合により作業を行うことがあります。）
工事内容	八千代橋の長寿命化を図るため、橋台、橋脚の補修工事を行います。 施工箇所：八千代橋 A1橋台、P1・P2・P3橋脚（右記施工位置図参照） 補修方法：ひび割れ注入工、断面修復工、表面保護工 仮設方法：枠組足場（A1、P1、P2）、吊足場（P3）
交通規制	◆八千代橋と下の市道は、作業時に片側交互通行規制を行います。 期 間：11月下旬から100日間程度（八千代橋:40日間，橋の下市道:60日間） 規制時間：午前 9：00 から 午後 5：00 まで（昼間）
	◆八千代橋の歩道（昭和大橋側）は、作業時に通行止めを行います。 期 間：11月下旬から40日間程度 規制時間：午前 9：00 から 午後 5：00 まで（昼間）
	◆古町側の側道（両側）では、A1橋台付近で通行止めを行います。 期 間：令和6年4月下旬から 約1ヶ月間程度（規制時間：施工期間内 終日） ※信濃川やすらぎ堤緑地の遊歩道は通行できます。 ※規制の期間は、現地の案内看板にてお知らせします。
工事の問い合わせ先	
受注者	安達建設興業 株式会社 TEL 025-372-2151
発注者	新潟市 東部地域土木事務所 橋りょう整備班 TEL 025-382-4928



市道 川岸町下大川前通線



- ※ 工事場所は大変危険です。バリケード等で囲まれた中に立ち入らないで下さい。
- ※ 標識及び交通誘導員の案内によりご案内しますので、ご協力をお願い致します。
- ※ 作業現場及び周辺において、お気づきの点がございましたら、問い合わせ先までご連絡下さい。