

中央区 地域版津波自主避難マップ

上山校区コミュニティ協議会

1. 自宅の場所を確認しましょう
2. 避難する場合は津波が来る前に

この「地域版津波自主避難マップ」は、上山校区コミュニティ協議会と中央区総務課が避難の方針や目標などを検討し、作成したものです。令和4年3月作成

命を最優先に、高い場所へ避難しましょう!

0 50 100 200 (m)



1 : 6,500

津波浸水想定

	～0.3m未満
	0.3～0.5m未満
	0.5～1.0m未満
	1.0～3.0m未満

津波到達時間

	発災後30分以内
	発災後10時間
	発災後12時間



避難所開設基準

震度1～4 ▶ 避難所は開設されません

震度5弱 ▶ 避難者有りの場合に**開設**

震度5強 ▶ 避難所を**開設**

震度6弱以上 ▶ 避難所を**開設**



津波避難ビル開設基準

津波注意報 ▶ **すべて開放**

津波警報 ▶ **すべて開放**

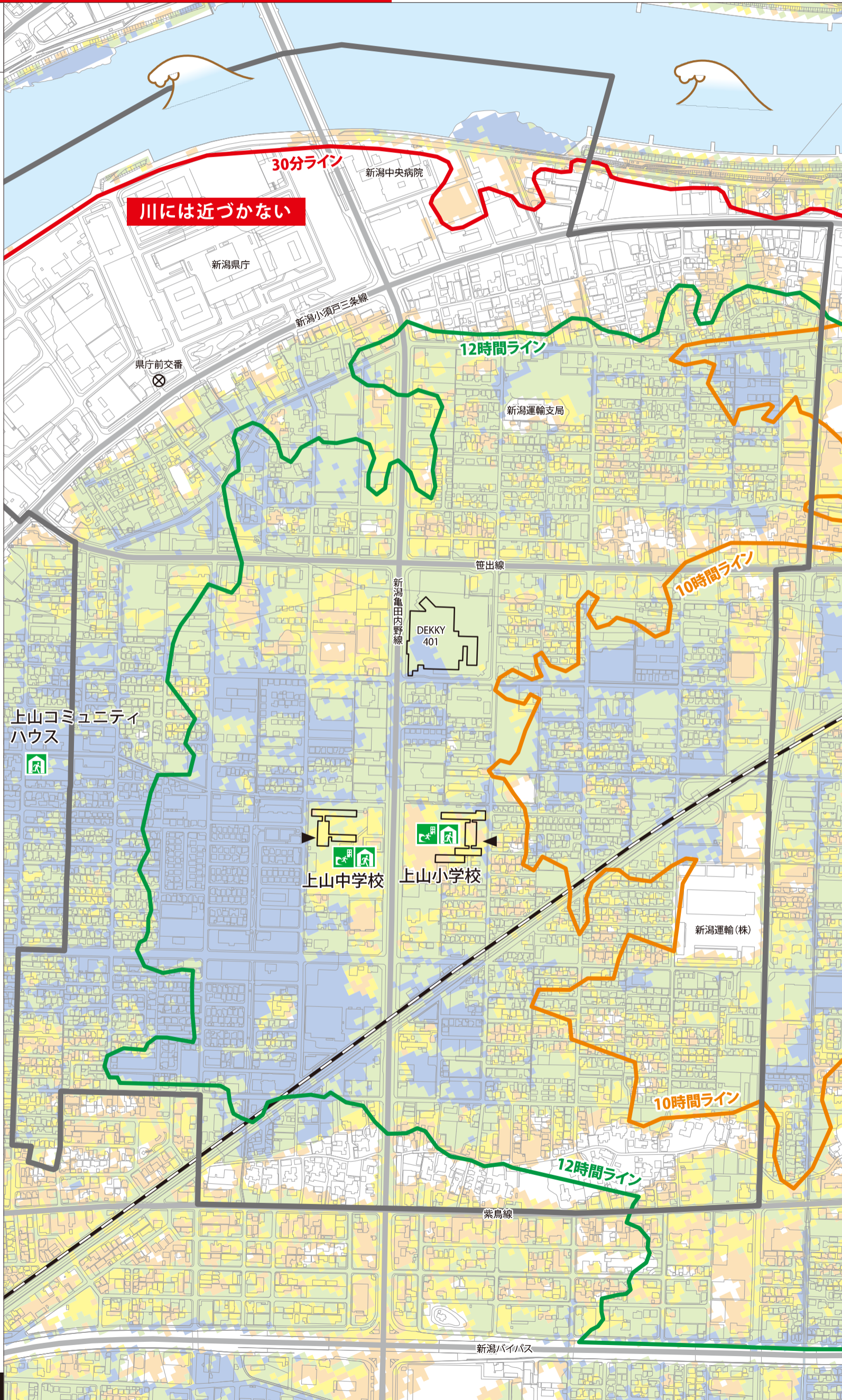
大津波警報 ▶ **すべて開放**

すべて開放

凡例

	避難所
	津波避難ビル
	主要道路
	線路
	コミュニティ協議会の範囲
	警察署・交番・駐在所
	高い建物
	出入口

見やすい場所に貼ってください



津波自主避難マップの使い方



1. 自宅の場所を確認しましょう。
2. 津波のおそれがあるときに避難する場所・避難ルートを確認しましょう。
3. 2～3日は支援がないことを想定し、食糧・トイレ等の備蓄をしましょう。
4. 津波避難ビルや、高い建物の2階以上に避難しましょう。

家族で話し合って記入しましょう！

家を離れるときはカギをかけましょう

一時避難所 (危険から命を守る場所) ※津波避難ビル
高い建物 など



避難所 (物資や食料の提供を受ける場所)



津波の広がり方

沿岸・沿川地域 (発災～30分未満)

大きな揺れを感じたら直ちに
津波避難ビルもしくは高い建物へ避難!

河川遡上地域 (30～120分未満)

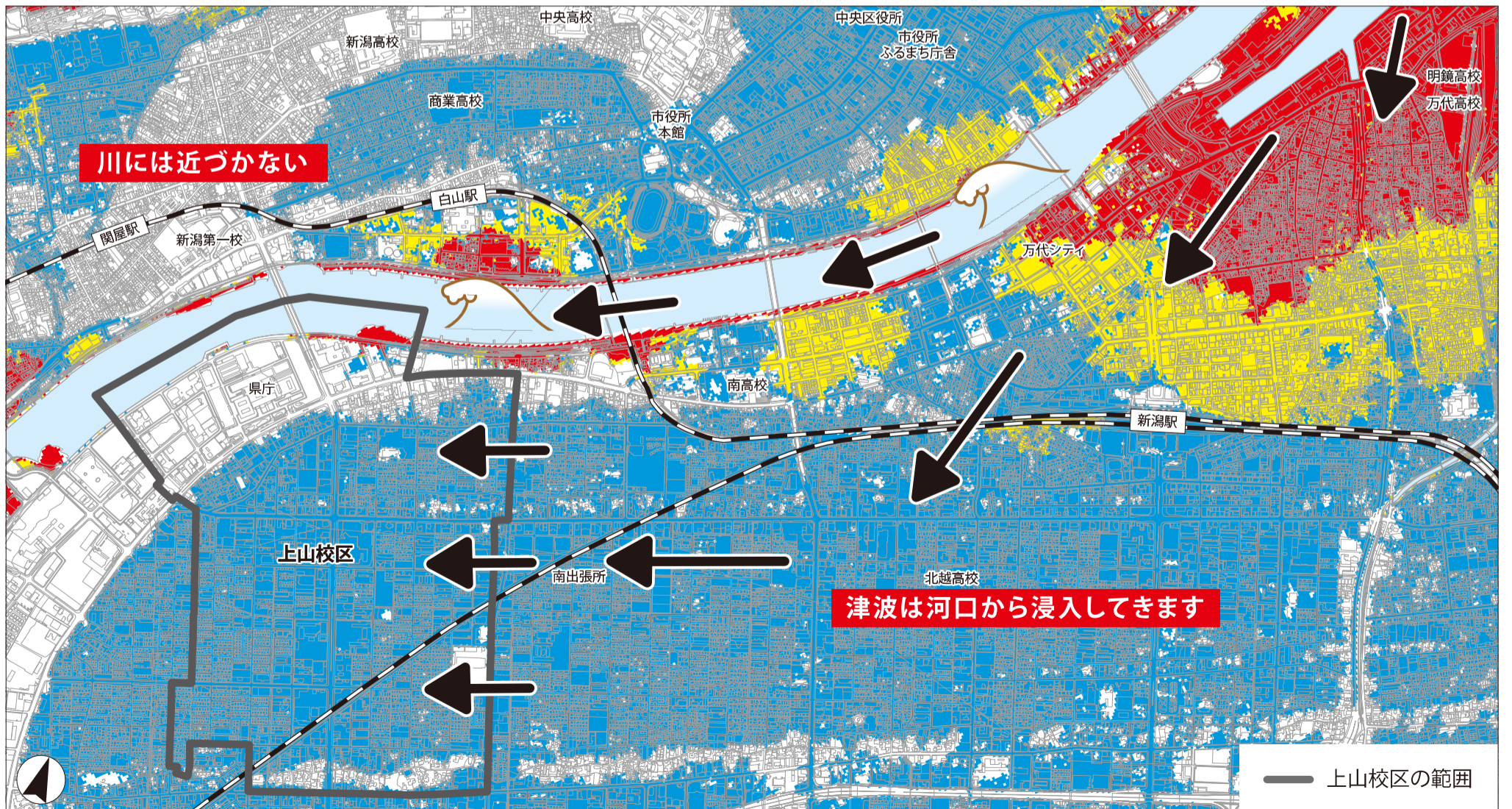
河川沿いから直ちに離れて
津波避難ビルもしくは高い建物へ避難!

低平地浸水地域 (120分～約7日後)

あわてず津波避難ビルや
高い建物に避難!



津波浸入方向



避難する
ときに!

上山校区は低平地浸水地域です。津波はすぐに来ません。落ち着いて行動しましょう。