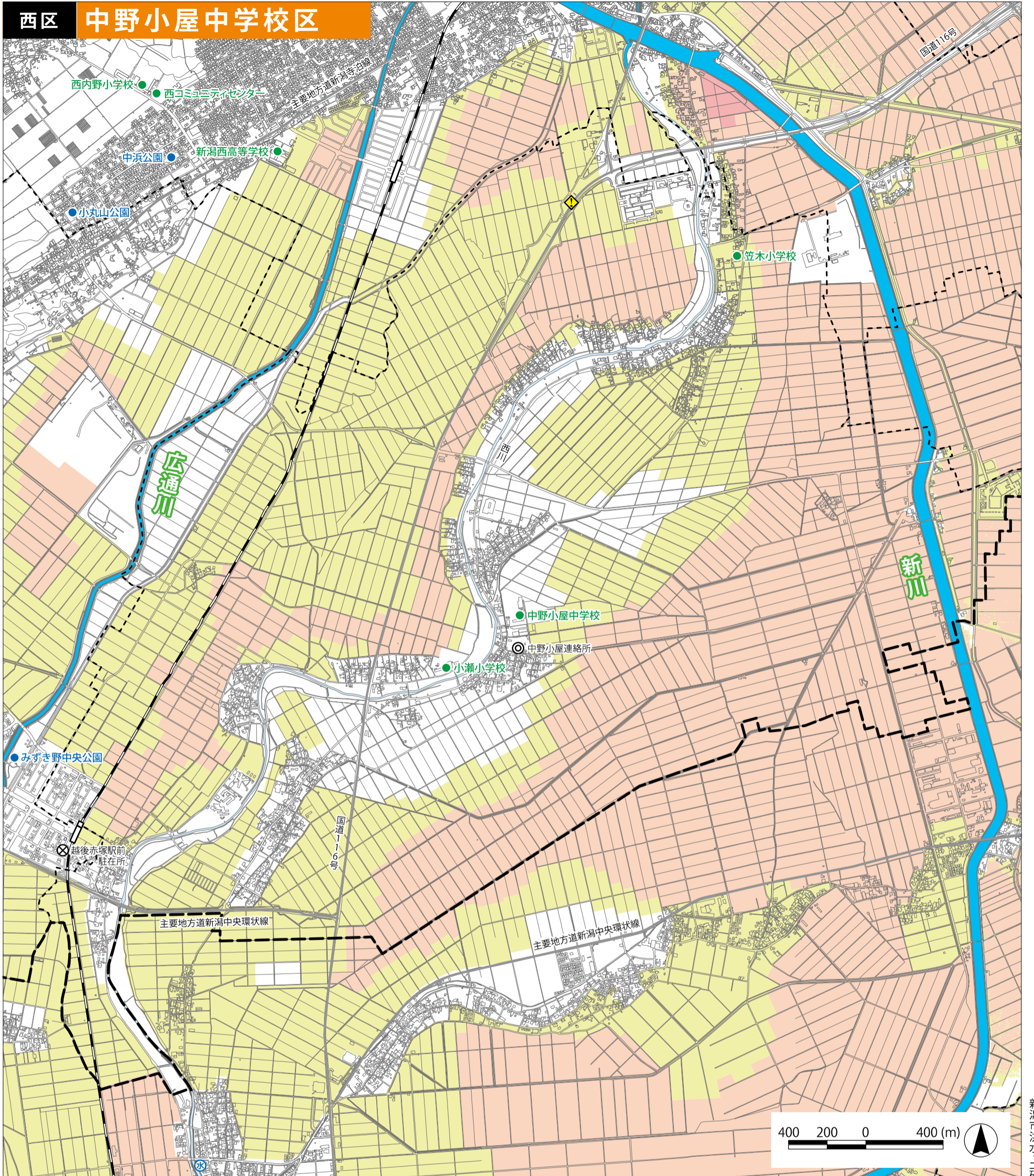


西区 中野小屋中学校区



この洪水ハザードマップは、各対象河川の浸水想定区域図を重ね合わせて作成しているため、浸水区域が重なる地域については、浸水深の深い方を表示しています。各河川の浸水想定図は、市のホームページ(P14参照)にて確認することができます。

指定避難所	信濃川	中ノ口川	新川・大通川・広通川・他	土砂災害
西内野小学校	-	-	全階可	○
西コミュニティセンター	-	-	全階可	-
新潟西高等学校	-	-	2階以上	-
小瀬小学校	-	-	全階可	-
中野小屋中学校	-	-	全階可	-
笠木小学校	全階可	全階可	2階以上	-

一時避難場所	信濃川	中ノ口川	新川・大通川・広通川・他	土砂災害
中浜公園	利用可	利用可	利用可	-
小丸山公園	利用可	利用可	利用可	-
みずき野中央公園	利用可	利用可	利用可	-

表の見方

※表の見方については、裏表紙の「指定避難所・指定緊急避難場所一覧」を参照してください。  
 ※地図中に西川の浸水想定区域はありません。

この地図の作成にあたっては、国土地理院長の承認を得て、同院発行の基礎地図情報を使用した。(承認番号 平成29情使、第1501号)

浸水深

- 5.0~10.0m
- 3.0~5.0m
- 0.5~3.0m
- 0.5m未満

※この洪水ハザードマップには、氾濫流・河岸侵食の表示はありません。

- 指定避難所
- 一時避難場所・広域避難場所
- ◎ 区役所・出張所・連絡所
- ⊗ 警察署・交番・駐在所
- Ⓔ 水防倉庫
- ◆ 洪水時危険箇所(道路冠水が想定される箇所)
- 中学校区境界
- 行政区界
- 主要な道路

～必ずご確認ください～

このハザードマップは、信濃川・中ノ口川・西川・新川・大通川他の浸水想定区域図(平成31年4月時点)を重ね合わせて(※)作成しています。平成31年4月以降に新規作成・修正された河川別版洪水ハザードマップは、こちらの重ね合わせには反映されていませんので、河川別版洪水ハザードマップを併せてご確認ください。

<確認を要する河川> 大河津分水路(令和2年3月作成)

※重ね合わせている河川は地域によって異なります。対象河川は図面下表の表示をご確認ください。