

～必ずご確認ください～
 このハザードマップは、信濃川、中ノ口川、鷺ノ木大通川・西大通川、新川・大通川他、木山川の浸水想定区域図(平成31年3月時点)を重ね合わせて(*)作成しています。
 平成31年4月以降に新規作成・修正された河川別版洪水ハザードマップは、こちらの重ね合わせには反映されていませんので、河川別版洪水ハザードマップを併せてご確認ください。

<確認を要する河川> 鷺ノ木大通川・西大通川(令和4年11月修正)
 新川・大通川他(令和4年1月修正)

※重ね合わせている河川は地域によって異なります。
 対象河川は図面下表の表示をご確認ください。

この洪水ハザードマップは、各対象河川の浸水想定区域図を重ね合わせて作成しているため、浸水区域が重なる地域については、浸水深の深い方を表示しています。各河川の浸水想定図は、市のホームページ(P10参照)にて確認することができます。

指定避難所	信濃川	中ノ口川	鷺ノ木大通川・西大通川	新川・大通川・他	木山川
茨曾根小学校	2階以上	2階以上	全階可	—	—
茨曾根地域生活センター	2階以上	2階以上	全階可	—	—
庄瀬小学校	2階以上	2階以上	全階可	—	—
庄瀬地域生活センター	2階以上	2階以上	全階可	—	—
小林地域生活センター	2階以上	2階以上	2階以上	—	—
諏訪木保育園	2階以上	2階以上	全階可	—	—
月潟小学校	—	2階以上	—	2階以上	2階以上
月潟中学校	—	2階以上	—	2階以上	2階以上
月潟地区公民館	—	2階以上	—	2階以上	2階以上
月潟農村環境改善センター	—	利用不可	—	利用不可	—
老人福祉センターいこいの家月寿荘	—	利用不可	—	利用不可	利用不可
南区月潟健康センター	—	利用不可	—	利用不可	利用不可

一時避難場所	信濃川	中ノ口川	鷺ノ木大通川・西大通川	新川・大通川・他	木山川
茨曾根公園	利用不可	利用不可	利用可	利用可	利用可
庄瀬公園	利用不可	利用可	利用可	利用可	利用可
諏訪木公園	利用不可	利用不可	利用可	利用可	利用可
千日児童遊園地	利用可	利用不可	利用可	利用不可	利用可
月潟野球場	利用可	利用不可	利用可	利用不可	利用可
月潟出張所駐車場	利用可	利用不可	利用可	利用不可	利用可
月潟商工会協駐車場	利用可	利用不可	利用可	利用不可	利用可
西萱場農村公園	利用可	利用不可	利用可	利用不可	利用不可
木滑農村公園	利用可	利用不可	利用可	利用不可	利用不可
大別当児童遊園地	利用可	利用不可	利用可	利用可	利用可
月潟農村公園	利用可	利用不可	利用可	利用不可	利用不可
曲通児童遊園地	利用可	利用不可	利用可	利用不可	利用可

浸水深

- 5.0～10.0m
- 3.0～5.0m
- 0.5～3.0m
- 0.5m未満

表の見方 ※表の見方については、裏表紙の「指定避難所・指定緊急避難場所一覧」を参照してください。

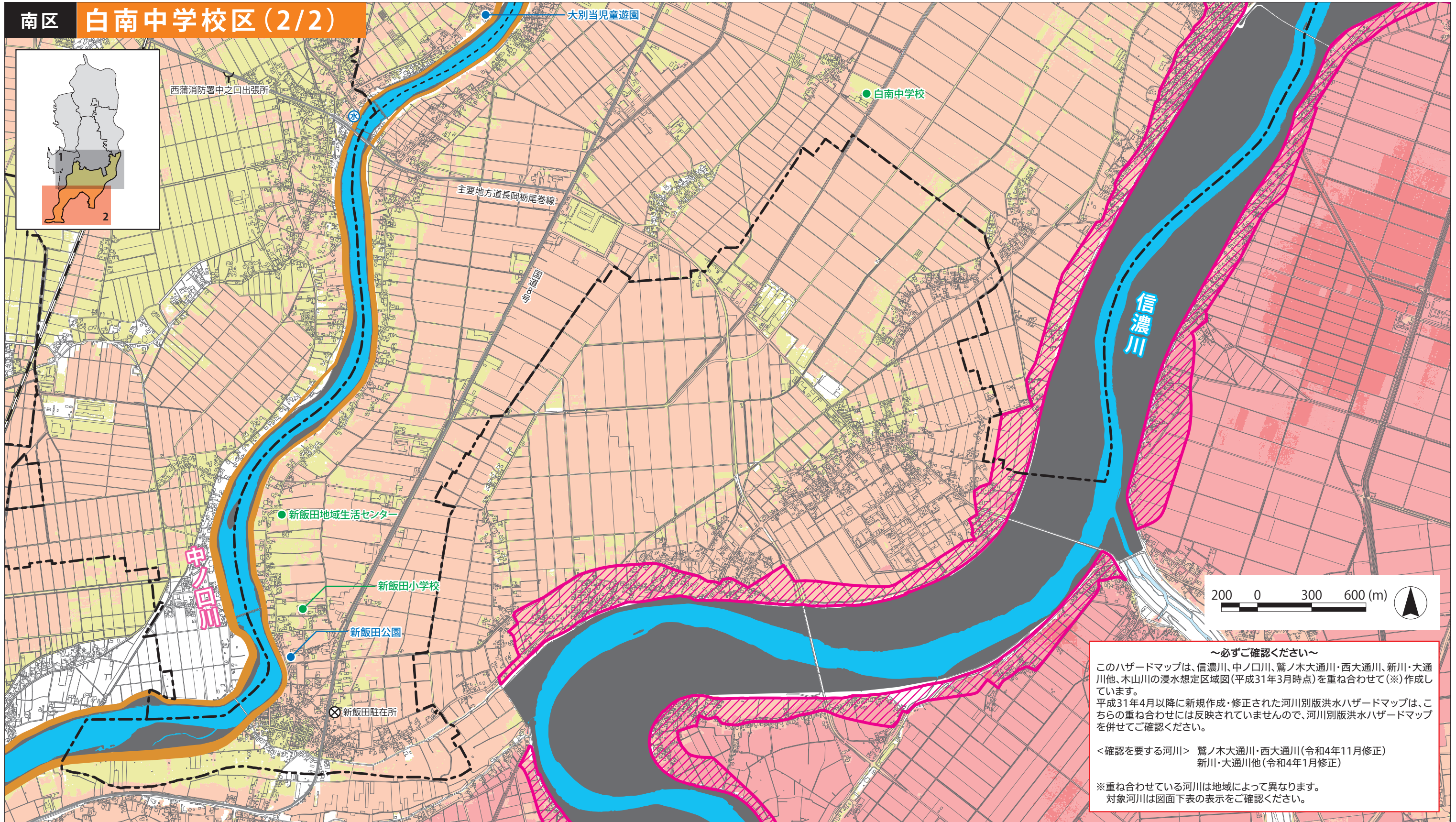
家屋倒壊等氾濫想定区域

- 氾濫流
- 河岸侵食

● 指定避難所 ● 一時避難場所・広域避難場所 — 主要な道路

◎ 区役所・出張所・連絡所 ⊗ 警察署・交番・駐在所

🚒 水防倉庫 ⚠ 洪水時危険箇所(道路冠水が想定される箇所) - - - 中学校区境界 - - - 行政区界



～必ずご確認ください～
 このハザードマップは、信濃川、中ノロ川、鷲ノ木大通川・西大通川、新川・大通川他、木山川の浸水想定区域図(平成31年3月時点)を重ね合わせて(*)作成しています。
 平成31年4月以降に新規作成・修正された河川別版洪水ハザードマップは、こちらの重ね合わせには反映されていませんので、河川別版洪水ハザードマップを併せてご確認ください。

<確認を要する河川> 鷲ノ木大通川・西大通川(令和4年11月修正)
 新川・大通川他(令和4年1月修正)

※重ね合わせている河川は地域によって異なります。
 対象河川は図面下表の表示をご確認ください。

この洪水ハザードマップは、各対象河川の浸水想定区域図を重ね合わせて作成しているため、浸水区域が重なる地域については、浸水深の深い方を表示しています。各河川の浸水想定図は、市のホームページ(P10参照)にて確認することができます。

指定避難所	信濃川	中ノロ川	鷲ノ木大通川・西大通川	木山川
新飯田小学校	2階以上	2階以上	全階可	—
新飯田地域生活センター	2階以上	2階以上	全階可	—
白南中学校	2階以上	2階以上	2階以上	—

一時避難場所	信濃川	中ノロ川	鷲ノ木大通川・西大通川	木山川
新飯田公園	利用不可	利用可	利用可	利用可
大別当児童遊園	利用可	利用不可	利用可	利用可

浸水深	家屋倒壊等氾濫想定区域
5.0～10.0m	氾濫流
3.0～5.0m	河岸侵食
0.5～3.0m	
0.5m未満	

表の見方

※表の見方については、裏表紙の「指定避難所・指定緊急避難場所一覧」を参照してください。

- 指定避難所
- 一時避難場所・広域避難場所
- 主要な道路
- Y 消防署・出張所
- ⊗ 警察署・交番・駐在所
- ⊙ 水防倉庫
- 中学校区境界
- 行政区界