

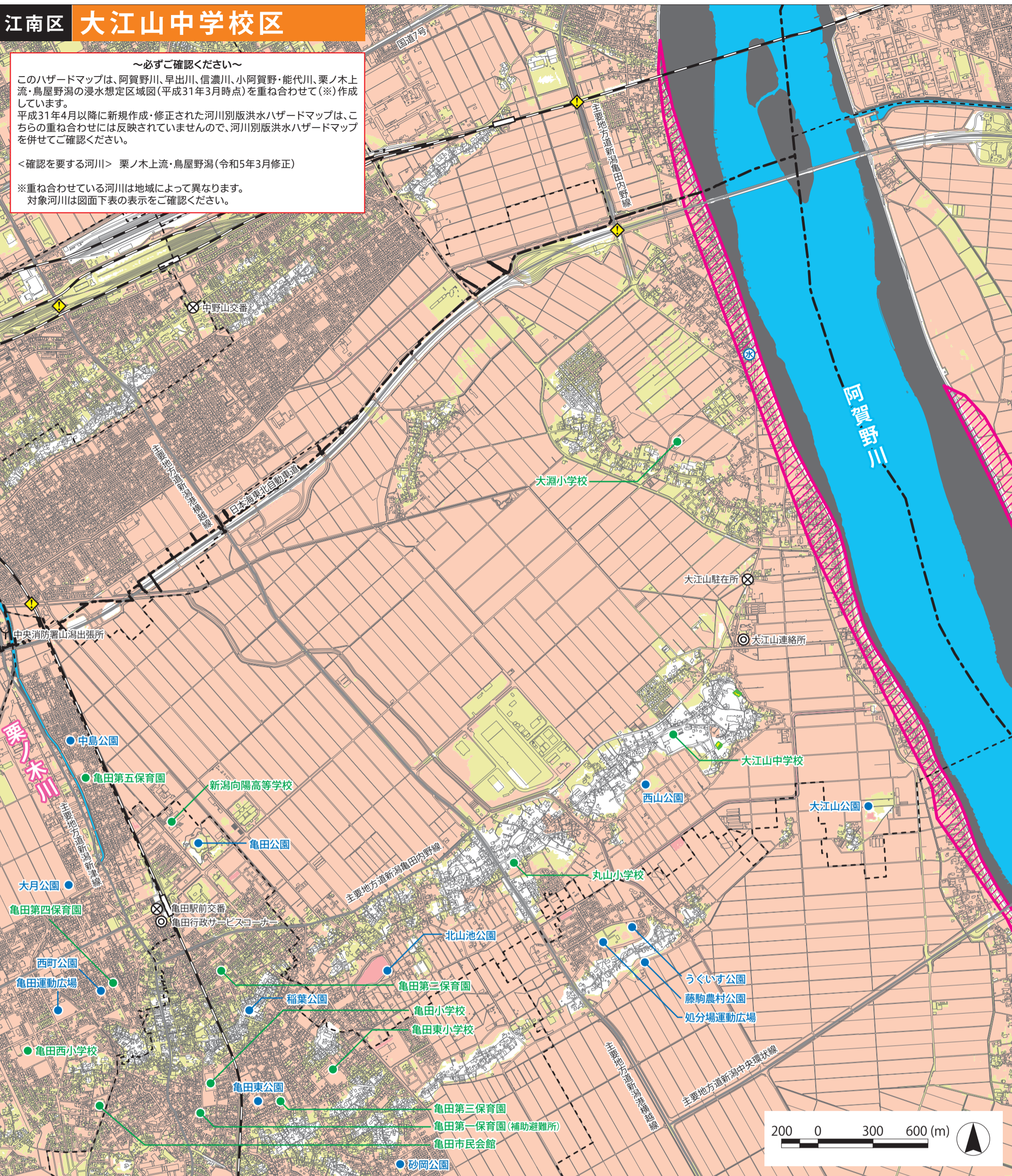
江南区 大江山中学校区

～必ずご確認ください～

このハザードマップは、阿賀野川、早出川、信濃川、小阿賀野・能代川、栗ノ木上流・鳥屋野湯の浸水想定区域図(平成31年3月時点)を重ね合わせて(※)作成しています。
平成31年4月以降に新規作成・修正された河川別版洪水ハザードマップは、こちらの重ね合わせには反映されていないので、河川別版洪水ハザードマップを併せてご確認ください。

<確認を要する河川> 栗ノ木上流・鳥屋野湯(令和5年3月修正)

※重ね合わせている河川は地域によって異なります。
対象河川は図面下表の表示をご確認ください。



この洪水・土砂災害ハザードマップは、各対象河川の浸水想定区域図を重ね合わせて作成しているため、浸水区域が重なる地域については、浸水深の深い方を表示しています。各河川の浸水想定図は、市のホームページ(P14参照)にて確認することができます。

指定避難所	阿賀野川	早出川	信濃川	小阿賀野・能代川	栗ノ木上流・鳥屋野湯	土砂災害
丸山小学校	全階可	—	全階可	全階可	全階可	—
大淵小学校	2階以上	—	2階以上	2階以上	全階可	—
大江山中学校	全階可	—	全階可	全階可	全階可	○
亀田小学校	2階以上	2階以上	全階可	2階以上	全階可	—
(補)亀田第一保育園	2階以上	2階以上	全階可	2階以上	全階可	—
亀田東小学校	2階以上	全階可	全階可	全階可	全階可	—
亀田西小学校	2階以上	2階以上	2階以上	2階以上	2階以上	—
新潟向陽高等学校	2階以上	全階可	2階以上	2階以上	2階以上	—
亀田第二保育園	2階以上	—	2階以上	2階以上	全階可	—
亀田第三保育園	2階以上	—	全階可	2階以上	全階可	—
亀田第四保育園	2階以上	2階以上	2階以上	2階以上	2階以上	—
亀田第五保育園	2階以上	2階以上	2階以上	2階以上	2階以上	—
亀田市民会館	2階以上	2階以上	2階以上	2階以上	2階以上	—

一時避難場所	阿賀野川	早出川	信濃川	小阿賀野・能代川	栗ノ木上流・鳥屋野湯	土砂災害
西山公園	利用不可	利用可	利用可	利用可	利用可	—
北山池公園	利用不可	利用可	利用可	利用不可	利用可	—
大江山公園	利用不可	利用可	利用可	利用可	利用可	—
藤駒農村公園	利用不可	利用可	利用可	利用可	利用不可	—
処分場運動広場	利用不可	利用可	利用可	利用可	利用可	—

一時避難場所	阿賀野川	早出川	信濃川	小阿賀野・能代川	栗ノ木上流・鳥屋野湯	土砂災害
うぐいす公園	利用不可	利用可	利用可	利用可	利用可	—
亀田運動広場	利用不可	利用不可	利用不可	利用不可	利用不可	—
亀田公園	利用不可	利用可	利用不可	利用不可	利用可	—
稲葉公園	利用可	利用可	利用可	利用可	利用可	—
西町公園	利用不可	利用不可	利用不可	利用不可	利用不可	—
亀田東公園	利用不可	利用可	利用可	利用不可	利用可	—
中島公園	利用不可	利用不可	利用不可	利用不可	利用不可	—
砂岡公園	利用不可	利用可	利用可	利用不可	利用可	—
大月公園	利用不可	利用不可	利用不可	利用不可	利用不可	—

表の見方 ※表の見方については、裏表紙の「指定避難所・指定緊急避難場所一覧」を参照してください。

浸水深
 5.0~10.0m (赤)
 3.0~5.0m (赤)
 0.5~3.0m (黄)
 0.5m未満 (黄)

家屋倒壊等氾濫想定区域
 氾濫流 (斜線)
 ※この洪水・土砂災害ハザードマップには、河岸侵食の表示はありません。

土砂災害警戒区域等
 (赤塗りは特別警戒区域)
 急傾斜地の崩壊 (黄)

指定避難所 (緑)
一時避難場所・広域避難場所 (青)
区役所・出張所・連絡所 (◎)
消防署・出張所 (Y)
警察署・交番・駐在所 (⊗)
水防倉庫 (水)
洪水時危険箇所 (道路冠水が想定される箇所) (◇)
中学校区境界 (---)
行政区界 (---)

この地図の作成にあたっては、国土地理院長の承認を得て、同院発行の基盤地図情報を使用した。(承認番号 平成29情使、第1501号)