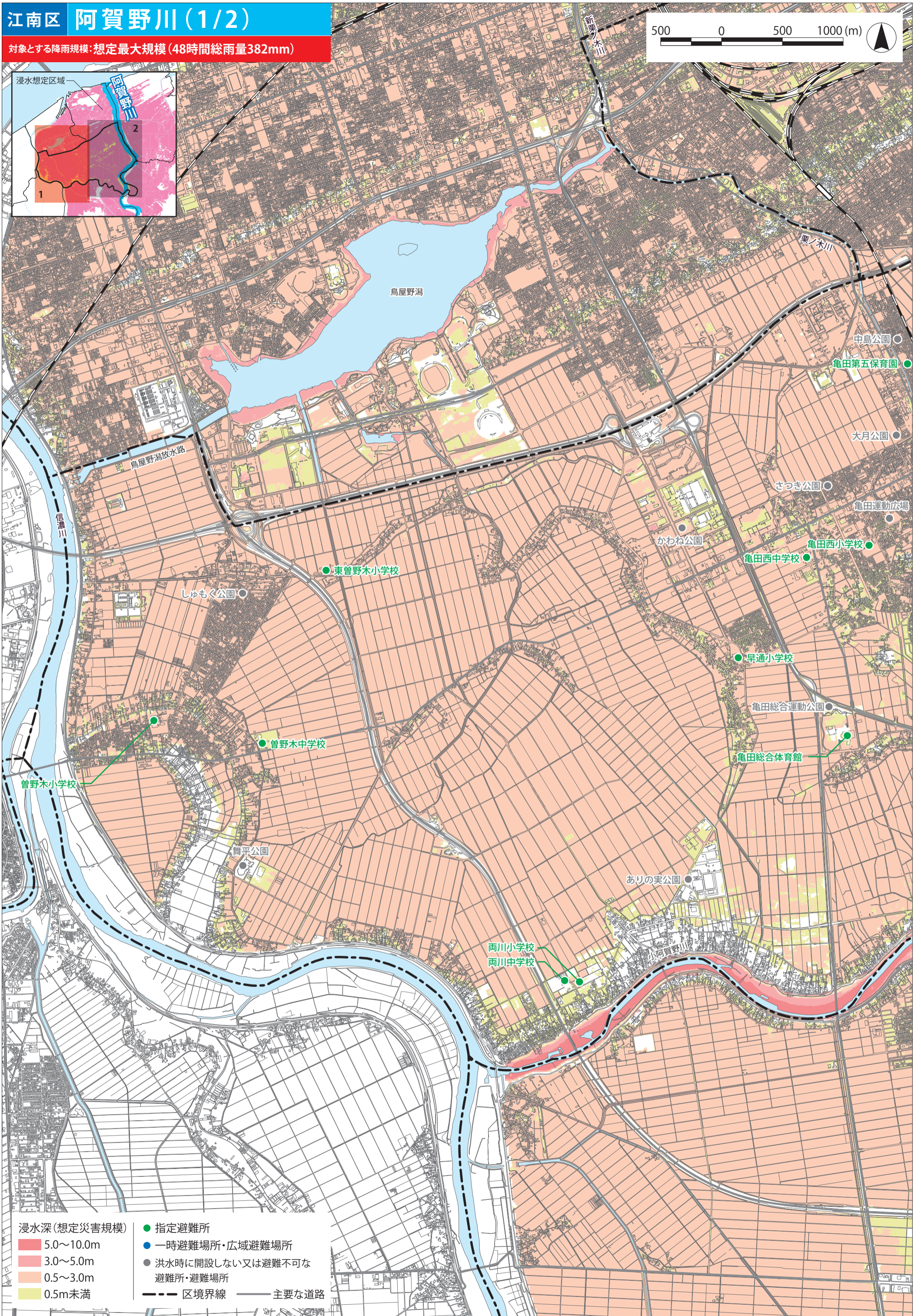
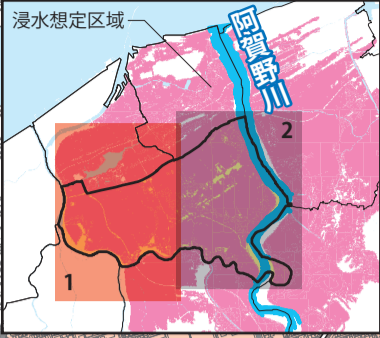


江南区 阿賀野川(1/2)

対象とする降雨規模: 想定最大規模(48時間総雨量382mm)

500 0 500 1000 (m)



浸水深(想定災害規模)

- 5.0~10.0m
- 3.0~5.0m
- 0.5~3.0m
- 0.5m未満

指定避難所

一時避難場所・広域避難場所

洪水時に開設しない又は避難不可な
避難所・避難場所

区境界線

主要な道路

江南区 阿賀野川(2/2)

対象とする降雨規模: 想定最大規模(48時間総雨量382mm)

500 0 500 1000 (m)

