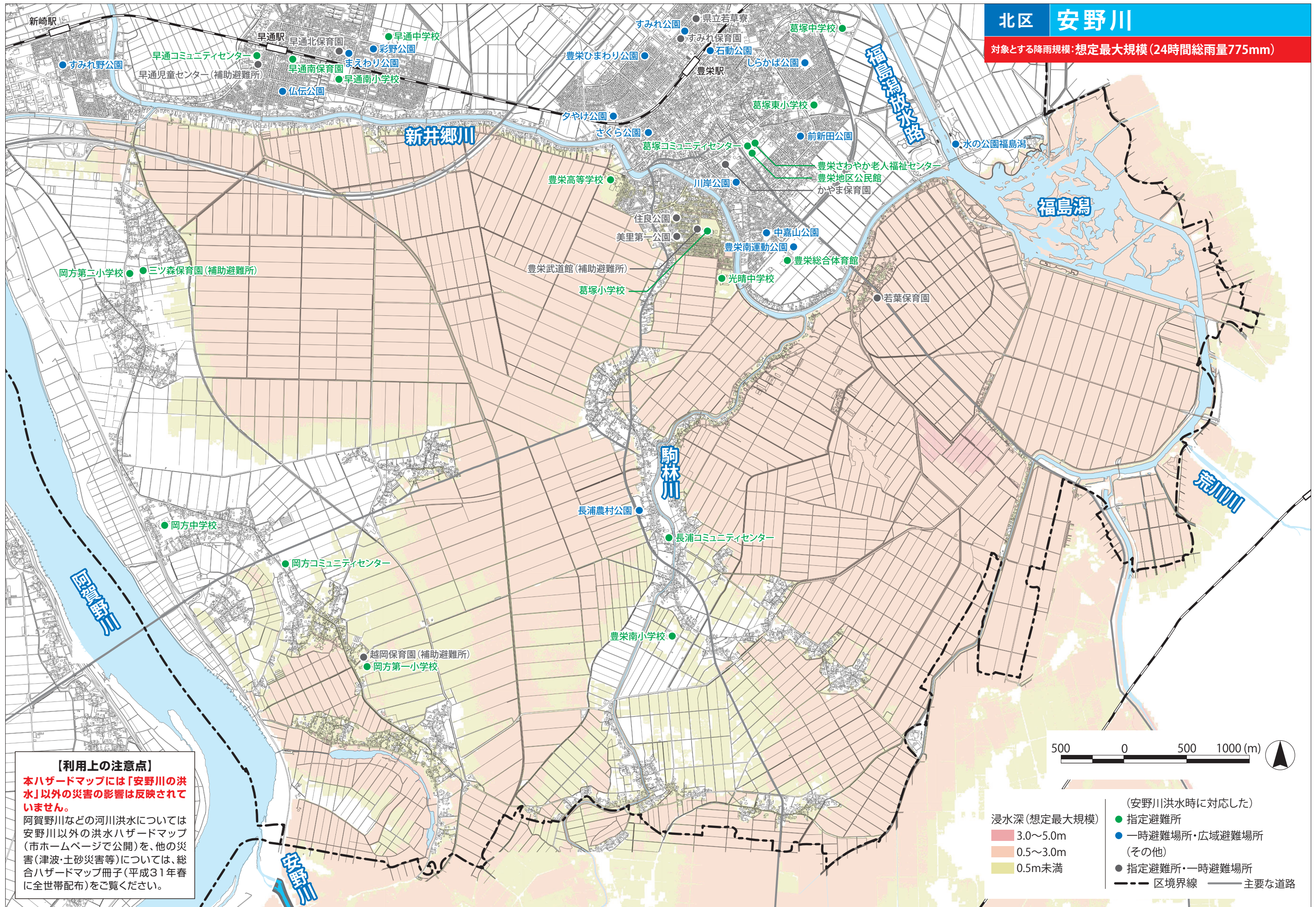


北区 安野川
 対象とする降雨規模：想定最大規模（24時間総雨量775mm）



【利用上の注意点】
 本ハザードマップには「安野川の洪水」以外の災害の影響は反映されていません。
 阿賀野川などの河川洪水については安野川以外の洪水ハザードマップ（市ホームページで公開）を、他の災害（津波・土砂災害等）については、総合ハザードマップ冊子（平成31年春に全世帯配布）をご覧ください。

- 浸水深（想定最大規模）
- 3.0~5.0m
 - 0.5~3.0m
 - 0.5m未満
- （安野川洪水時に対応した）
- 指定避難所
 - 一時避難場所・広域避難場所（その他）
 - 指定避難所・一時避難場所
 - 区境界線
 - 主要な道路

この地図は、新潟市作成の国土基本図（縮尺1/2500）を加工して作成したものである。