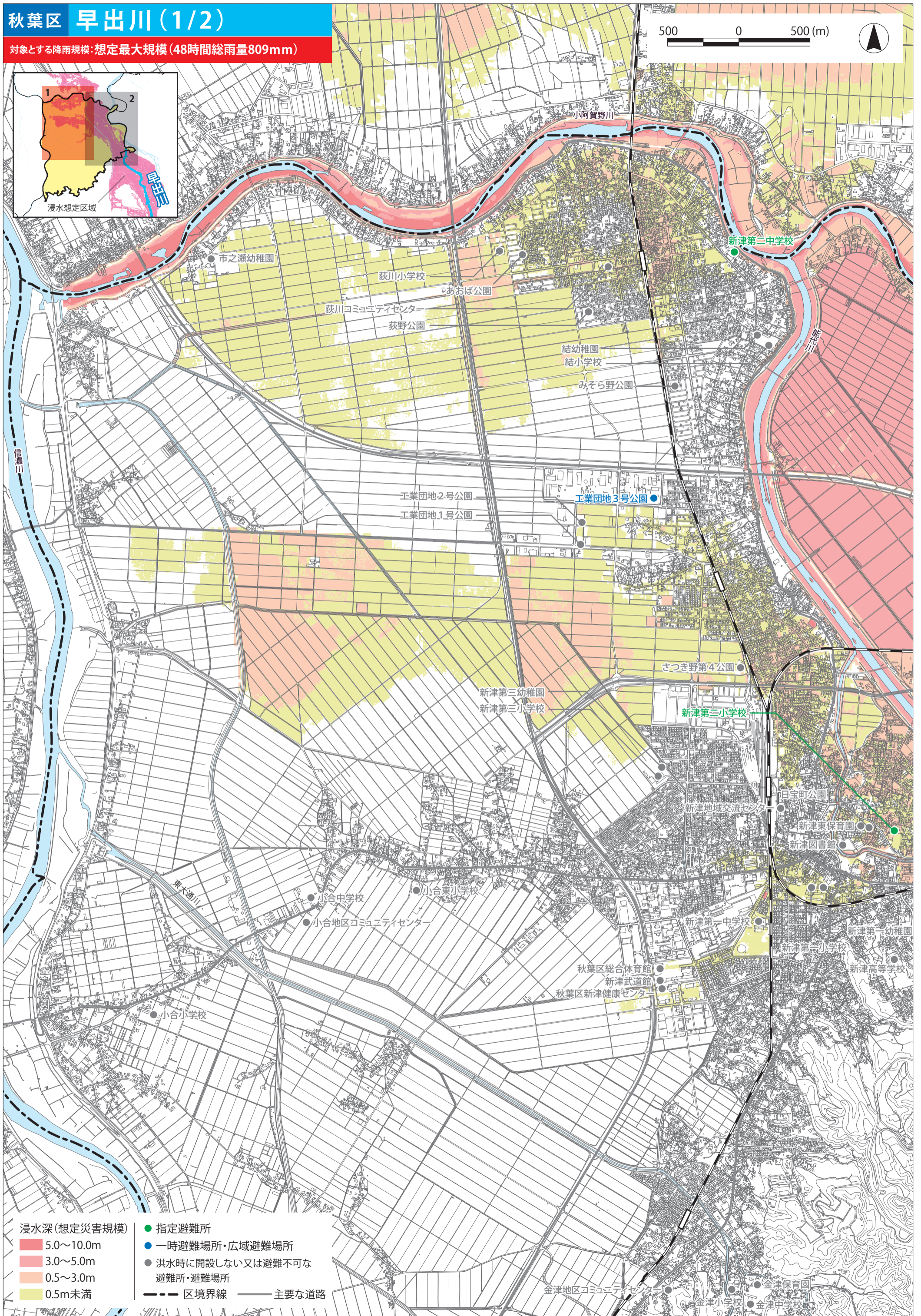
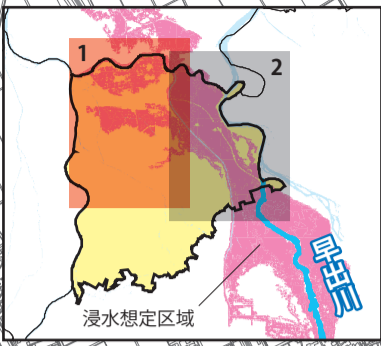


# 秋葉区 早出川(1/2)

対象とする降雨規模: 想定最大規模(48時間総雨量809mm)

500 0 500(m)



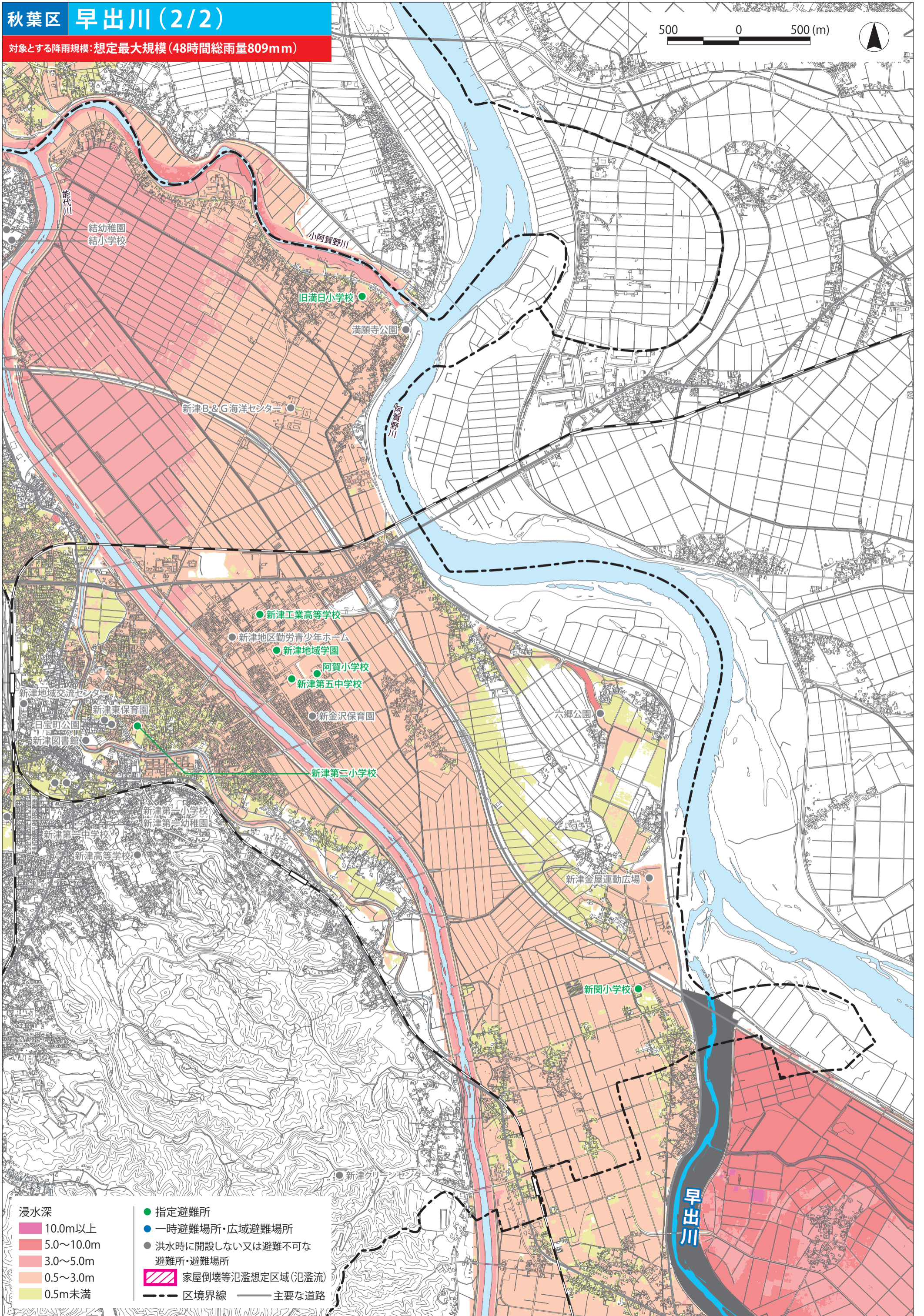
- 浸水深(想定災害規模)
- 5.0~10.0m
  - 3.0~5.0m
  - 0.5~3.0m
  - 0.5m未満

- 指定避難所
- 一時避難場所・広域避難場所
- 洪水時に開設しない又は避難不可な避難所・避難場所
- 区境界線
- 主要な道路

# 秋葉区 早出川(2/2)

対象とする降雨規模: 想定最大規模(48時間総雨量809mm)

500 0 500 (m)



- 浸水深
- 10.0m以上
  - 5.0~10.0m
  - 3.0~5.0m
  - 0.5~3.0m
  - 0.5m未満

- 指定避難所
- 一時避難場所・広域避難場所
- 洪水時に開設しない又は避難不可な避難所・避難場所
- 家屋倒壊等氾濫想定区域(氾濫流)
- 区境界線
- 主要な道路