

## 7. 利用申し込み方法

- ・公民館を利用する団体は、登録が必要です。
- ・登録の有効期限は毎年度3月末日です。  
登録は年度ごとに更新手続きが必要です。
- ・定期利用団体登録は、月2コマを限度とし1年間分を予約できる制度です。利用実績があることや、定期利用説明会（10～11月）に参加が必要です。
- ・1団体が1か月に利用できるのは16コマまでです。
- ・利用の予約は、インターネット、公民館窓口や電話（別途利用申請書の提出が必要）で申し込みできます。
- ・申し込み期間

利用者登録をした館	その他の館
3か月前の15日午前9時から 25日の午後5時まで（抽選予約）	予約不可
2か月前の1日午前9時から 利用日3日前の午後5時まで（先着予約）	

### 西新潟市民会館

- ・開館時間、休館日、所在地、電話番号は小針青山公民館と同じです。
- ・文化活動や学習活動などを行う団体・個人が利用できます。
- ・利用の詳細についてはお問い合わせください。

#### 1. 施設の内容

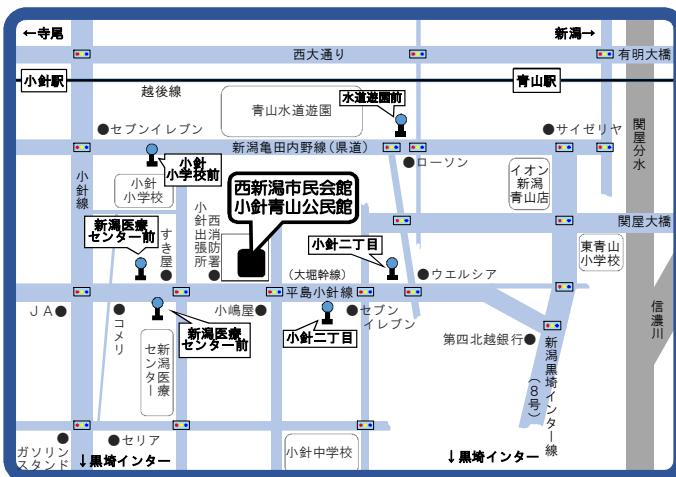
室名	設備など	面積
1階 ギャラリー	展示パネル 22枚 (W2.65×H2.94)	175㎡
2階 多目的ホール	・座席数300席 ・照明、 電源、音響など各種設備 ・グランドピアノ ・楽屋	595㎡
3階 茶室「静思庵」	寄付（8畳）、茶室（4.5畳）、 水屋（14㎡）、露地（35㎡）	105㎡

#### 2. 利用料金 (円)

室名	利用料金 (円)			
	午前	午後	夜間	全日
	9:00～ 12:00	13:00～ 17:00	17:30～ 21:30	9:00～ 21:30
多目的 ホール	平日 4,500	7,500	10,500	22,500
	土曜・休日 6,500	9,000	13,500	29,000
茶室「静思庵」	2,000	2,000	2,000	6,000
ギャラリー	1日 2,000			

※利用目的や冷暖房期間などにより、料金は異なります。  
※多目的ホールの附属設備（照明など）は別途料金がかかります。

## 【アクセスマップ】



## 【アクセス方法】

- バス 「信濃町線」、「浜浦町線」西部営業所行き、または「萬代橋ライン」青山乗換え「大堀線」で「小針二丁目」下車 徒歩2分程度
- 電車 越後線「小針駅」から徒歩15分程度



ホームページ

ホームページもチェック！

お問い合わせ



〒950-2022 新潟市西区小針2-24-1  
TEL 025-230-1071  
FAX 025-230-1072  
E-mail kobariaoyama.co@city.niigata.lg.jp  
URL https://www.city.niigata.lg.jp/



新潟市公民館

# 小針青山公民館

## （西新潟市民会館）



## 施設利用案内

令和5年4月

公民館は、地域のだれもが利用できる施設です。  
 友だち同士のサークル活動や勉強会、地域の活動グループ  
 の会議や打ち合わせなど、趣味的なものから学習活動など  
 様々な利用できます。

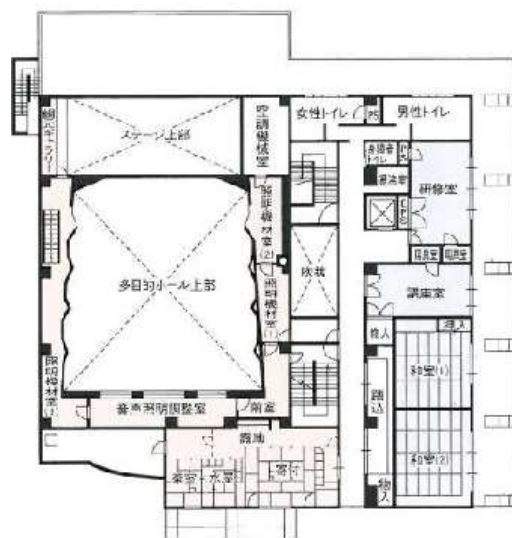
<平面図 1階>



<平面図 2階>



<平面図 3階>



1. 施設の内容

	室名	定員	設備
1階	保育室	20人	手洗い場、子ども用トイレ
	プレイルーム	30人	絵本、ソフトブロック
	調理室	24人	調理台(6台)、調理器具、ホワイトボード
	美術工作室	24人	陶芸釜、手ろくろ、作業台、椅子、ホワイトボード
2階	大会議室	126人	机、椅子、スクリーン、ホワイトボード、ピアノ
	音楽室	28人	机、椅子、ピアノ、ステレオ、ホワイトボード
3階	研修室	36人	机、椅子、ホワイトボード
	講座室	24人	机、椅子、ホワイトボード
	和室1	42人	水屋、机、座布団
	和室2	48人	机、座布団、ホワイトボード

2. 貸し出し備品

- ・プロジェクター
- ・ワイヤレスマイク
- ・DVDプレーヤー
- ・移動用スクリーン
- ・スライド映写機
- ・ピンマイク
- ・ラジカセ
- ・ビデオデッキ
- など

3. 開館時間 9:00~21:30

4. 利用料金 (円)

室名	午前	午後1	午後2	夜間	午後1・2
	9:00 ~ 12:00	13:00 ~ 15:00	15:30 ~ 17:30	18:30 ~ 21:30	13:00 ~ 17:30
保育室	500	400	400	500	600
プレイルーム	900	—	—	900	—
調理室	500	400	400	500	600
美術工作室	400	400	400	400	600
大会議室	※	700	700	900	1,100
音楽室	600	400	400	600	600
研修室	300	200	200	300	300
講座室	200	200	200	200	300
和室1	300	300	300	300	500
和室2	400	300	300	400	500

※大会議室 … 午前1 9:00~10:30 500円  
 午前2 11:00~12:30 500円

5. 休館日

- ・毎月第4月曜日(祝日にあたる場合は翌営業日)
- ・年末年始(12月29日~1月3日)
- ・教育委員会が管理上必要と認めた日

6. 利用のきまり

- ・営利目的での利用、物品の販売はできません。
- ・施設内は、敷地も含めて全面禁煙です。
- ・飲食は、2階談話コーナーを利用してください。
- ・ゴミは、各自お持ち帰りください。
- ・利用時には、準備・片付けの時間も含まれます。
- ・利用料金は、当日利用する前にお支払いください。
- ・利用する部屋の鍵は、開始10分前にお渡しします。
- ・施設利用後は、清掃、机・椅子などの整頓、消灯、冷暖房の停止、窓と出入口の施錠をしてください。
- ・事務室では物品や貴重品などはお預かりしません。各自責任をもって管理してください。