



特集

かめだ祭り

毎年、8月25日・26日は亀田の夏の風物詩とも言える「かめだ祭り」が開催されますが、昨年に引き続き今年も新型コロナウイルスの感染拡大に配慮することから中止となりました。亀田小学校や亀田西小学校では、総合学習の一環として亀田岩万燈保存会の指導のもと「岩万燈押し合い」を学習、体験しています。祭り本番の発表はできませんが、真剣に学ぶ子供たちの様子をお伝えします。

商産業振興課 商工観光・文化スポーツグループ ☎025-382-4809

子どもたちとつなげる地域の伝統 ～大岩万燈～



亀田小学校 津野 治彦校長

岩万燈は貴重な経験

亀田小学校では、地域との関わり合いを深めるため、以前から亀田岩万燈保存会の指導のもと、亀田の伝統芸能である「亀田木遣り唄」をかめだ祭りで披露していました。2年前からは、地域の人の想いもあり、子どもたちが地域へ貢献するために、亀田西小学校も取り組んでいた岩万燈の押し合いの取り組みを始めました。

ひとつのことにみんなで協力して成し遂げることや、保存会の人たちをはじめ、地域のいろいろな大人と関わることは、子どもたちにとって貴重な経験となっていると思います。亀小の子どもたちは木遣りと岩万燈の押し合いを経て、亀田の子になっていくのだなと感じています。

かめだ祭り本番で皆さんに見ていただくことはできませんが、子どもたちには別の発表の場を用意しているので、そこで子どもたちの充実した表情を見るのが楽しみです。



亀田岩万燈保存会 立川 義浩さん(左)
本間 満さん(右)

かめだの郷土愛を醸成

小学校との連携は、15年くらい前に亀田西小学校の総合学習で岩万燈を取り入れたいという要望から、我々も将来の担い手育成になるということでお引き受け致しました。また、亀田小学校でも体験学習が始まったのも、2年前に津野校長の理解を得られたことからです。

子どもたちに岩万燈を教える事を通して、人それぞれ違った亀田木遣りを毎年同じに教えられるように節回しを工夫したり、保存会の活動や後継者育成にもいかせることが、小学校との連携を続けてよかったと感じています。

今年も祭り本番での発表はできませんが、校内での発表や新潟市が主催する「にしじろ音楽祭」にて亀田木遣りを発表する予定です。今までの練習の成果を披露し、たくさんの人を感動させる喜びを感じてほしいです。

将来、亀田を離れることがあってもお祭りの時期にはこの体験を思い出し、時には参加して、亀田祭りを盛り上げてもらえると嬉しいですね。



みんなを明るくさせたいです

亀田小学校 4年 野口 ひまりさん

5年生の引き継ぎ式での岩万燈を見て、木遣りリーダーをやろうと決めていました。大きな声で歌うことが大変ですが、頑張って大きな声を出して、おうちの人や地域の人を明るく元気にさせたいです。



本番はみんなで楽しみたいです

亀田小学校 4年 山本 一瑛さん

かめだ祭りでの大岩万燈の押し合いはみたことなかったけど、いろんな人たちを楽しませたくて木遣りリーダーになりました。学校での発表ではいっぱい声を出して、みんなで楽しんで元気にやりたいです。

新型コロナウイルスの感染拡大を防止するため、一部イベントなどが中止・延期、施設が休館となる場合があります。事前に各問い合わせ先へ確認してください。
※掲載情報は、7月30日時点のものです

江南区からのお知らせ

回=日時 時=時間 場=場所 因=内容 囚=対象・定員
罎=参加費(記載のないものは無料) 罎=持ち物 罎=問い合わせ
罎=申し込み(記載のないものは事前申し込み不要、当日直接会場へ)

健康相談(9月)

保健師・栄養士による相談。要予約。
回 9月27日(月) ①午後1時20分~ ②2時10分~ ③3時~
場 亀田健康センター 2階 集団健診室
罎 健康福祉課 地域保健福祉担当
☎025-382-4138

献血にご協力ください(9月)

回 9月11日(土) 午前10時~12時、午後1時30分~4時
場 イオンモール新潟南
罎 献血カード(初めての人は運転免許証などの身分証明書)
罎 健康福祉課 健康増進係
☎025-382-4316

骨密度測定しませんか? 骨粗しょう症予防相談会

回 9月21日(火)
①午前9時45分~、②午前10時15分~、③午前10時45分~、④午前11時15分~
場 亀田健康センター
因 骨密度測定(かかとを素足で測定)、相談など
囚 18歳以上(骨粗しょう症で治療中の人は除く) 各回先着7人
罎 8月19日(木)から、市役所コールセンターへ ☎025-243-4894
罎 健康福祉課 健康増進係
☎025-382-4316

~動脈硬化を防ごう~ 血管イキイキ!大作戦

回 9月6日(月) 午後1時30分~3時30分
場 亀田健康センター
因 管理栄養士と運動指導士による講話、運動の体験(ストレッチなど)
囚 先着12人
罎 筆記用具、動きやすい服装・履物、飲み物(水かお茶)、タオル
罎 8月16日(月)から8月23日(月)までに、健康福祉課 健康増進係へ
☎025-382-4316

包丁研ぎ講座

回 9月1日(水) ①午前10時30分~11時 ②11時~11時30分
場 亀田清掃センター附属休憩所 田舟の里
囚 18歳以上 各回先着4人
罎 100円
罎 研ぎたい包丁1本
罎 8月18日(水)から市資源再生センターエコープラザへ
☎025-270-3009

出張ハローワーク ひとり親全力サポートキャンペーン

ハローワークでは、ひとり親の方の就職活動を支援するために区役所内に臨時相談窓口を設置します。
回 8月18日・25日(毎週水曜) 午後1時~4時
場 健康福祉課「相談コーナー」
罎 ハローワーク新潟 専門援助部門
☎025-280-8609の後43#をダイヤル

江南区郷土資料館からのお知らせ



企画展「昔のくらし2021」 ~100年前の生活を体感しよう!~ (同時開催)写真展「写真で見る亀田の今昔」

台所やお茶の間などを当館所蔵の民具等で再現し、今から100年位前の大正時代のくらしの様子を紹介します。また、「写真で見る亀田の今昔」で懐かしい旧亀田町の様子を紹介します。
回 8月28日(土)~1月31日(月) 午前10時~午後5時 ※金曜休館
場 江南区郷土資料館 展示室
罎 江南区郷土資料館
☎025-382-1157

公民館情報

亀田地区公民館 江南区文化会館内 ☎025-382-3703

気疲れしない 子育て

お孫さんを介して子ども夫婦と自分たち、お互いが負担にならないために、子育てした時を思い出しながら、気疲れしない子育ての方法を学びませんか。
回 8月31日、9月7日(いずれも火曜日) 午前10時~正午 全2回
場 同館 多目的ルーム
囚

Table with 2 columns: 日程, 内容. Rows: 8/31 子育てと子育て, 9/7 我が家の子育て

講師:鷲尾智恵子(ヒプノセラピスト・助産師)
囚 孫が誕生予定または1歳未満の人 先着10人
罎 8月23日(月)までの平日午前9時~午後5時に電話で同館へ

横越地区公民館 いぶき野 1-1-2 ☎025-385-2043

毎月第1火曜日開催 子育てひろば

0歳からのお子さんと保護者の交流の場です。子育てサポーターと、色々なこ

商店街で買い物をして抽選会に参加しよう

今年もかめだ祭りが中止となりましたが、祭り開催場所の本町通りなどでは、例年同様に参加店でお買物をすると豪華賞品が当たる抽選会を開催します。また本町通りでは、亀田縞の風鈴が飾られていますので、ぜひ商店街に足を運んでください。
ほかにも亀田商工会議所ホームページでは、過去のかめだ祭りの映像を見ることができます。
回 8月31日(火)まで 場 本町通り商店街参加店など
罎 賞品
金賞:参加店で利用可能な商品券 1万円×5本
参加賞:参加店の商品 5,000円相当×40店分
※当選発表は賞品発送(9月下旬頃)をもって代えさせていただきます。
罎 8月31日(火)までに参加店設置のチラシに異なる4店舗で買い物をしたレシートかスタンプを4つ集め、必要事項(住所・氏名など)を記入し、参加店に設置した応募箱に応募ください。
※何枚でも応募可能ですが、1枚のチラシに同じお店のレシートやスタンプがある場合は無効です。
罎 亀田商工会議所 ☎025-382-5111

第10期亀田義塾「亀田郷に挑む人々」

亀田郷を中心として、知識・哲学を多方面から学ぶ講座です。
回 9月12日~令和4年3月13日(いずれも日曜日、全7回) 午前10時~正午
場 亀田地区コミュニティセンター 罎 1回500円(資料代)

Table with 3 columns: 回, 期日, テーマ(カッコ内は講師). Rows: 1 9/12 水と土の芸術祭は新潟に何をもたらしたか(小川 弘幸/ゆいぽーと 統括兼文化芸術活動支援事業ディレクター), 2 10/10 近年の豪雨災害と今後の治水のあり方 一究極の治水は400年前にある(大熊 孝/新潟大学名誉教授 元新潟市潟環境研究所 所長), 3 11/14 昔の亀田郷農民の食生活(本田 典光/かめだ学会水文化研究所上席研究員), 4 12/12 北越コーポレーションの歩みを通して製紙について考える(金川 貴宣/北越コーポレーション長岡工場事業部 部長), 5 1/9 湊町新潟の食文化その2(小島富美子/にいがた湊あねさま倶楽部), 6 2/13 亀田郷と大地の成立ち(野崎 保/野崎技術士事務所所長 博士(理学)), 7 3/13 湊町新潟の寿司の歴史と寿司づくり体験(川上 伸一/港寿司店主)

囚 各回先着35人 □主催 かめだ学会、亀田東小学校区コミュニティ協議会
罎 上山アトリエ ☎025-228-0252 FAX025-228-0085

とをおしゃべりしませんか。

回 9月7日(火) 午前10時~11時30分
場 同館 保育室
囚 絵本の読み聞かせ、わらべうた親子ふれあい遊びなど
囚 未就園児とその保護者
罎 着替え、飲み物

ふれあい掲示板 市民グループなどの催しを掲載しています

想いが伝わるエンディングノート講座 ~未来の不安を取り除き、生き生きと暮らすために~

これからボランティア活動をするうえでも知っておきたい。心豊かに過ごすための、気軽にはじめる終活講座です。
回 9月7日・21日(いずれも火曜日) ※全2回
場 江南区福祉センター 多目的ホール
囚

Table with 2 columns: 日程, 内容. Rows: 9/7 13:30~15:00 相続や後見、遺言、墓じまいなど 講師:榎田雄一行政書士, 9/21 13:30~15:00 よろしくねノートの記入法 講師:西区社会福祉協議会職員 エンディングノートの効用 講師:榎田雄一行政書士

囚 ボランティアに興味のある先着30人
罎 江南区社会福祉協議会ボランティア

市民活動センター ☎025-250-7743

「ゆめ祭り酒屋」の開催中止

毎年9月に開催している「ゆめ祭り酒屋」は新型コロナウイルス感染症拡大防止の観点から開催を中止します。
場 酒屋町商工会
☎025-280-2240

第17回亀田美術会展

洋画、日本画、工芸、版画など会員作品のほかに一般公募作品も展示します。
回 9月7日(火)~10日(金) 午前10時~午後6時(最終日は午後3時まで)
場 亀田地区コミュニティセンター 同会(坂井)
☎090-3142-9668

起業した(起業したい)女性のための交流会

起業に関する基本的なことから、ステップアップするためのヒントについて学び、参加者同士の交流を通して情報交換やネットワークを広げる交流会です。
回 9月11日(土) 午後1時30分~4時30分
場 新潟ユニゾンプラザ(中央区上所2)
囚 起業した(起業を考えている)女性20人
罎 新潟県女性財団へ電話(☎025-285-6610)または下記二次元コードより申し込み



< 広告欄 > ※広告欄の掲載内容についての問い合わせは各広告主へ



犬の放し飼いは絶対にやめましょう。また、犬の散歩時のフンは飼い主が責任を持って確実に後始末をお願いします。 区民生活課 生活環境係 ☎025・382・4254

江南区(心配)と相談所 来所または電話相談(予約不要) 毎週木曜日(祝日を除く) 午後1時~4時 場江南区福祉センター 問江南区社会福祉協議会【相談専用電話】025・250・7823

江南区文化会館からのお知らせ



アスパーク亀田内
☎025-383-1001

江南区文化会館オープン9周年記念事業 第9回 全国社会人落語祭り

全国各地から落語家が大集合！笑いあり、涙ありの口演です。

回10月3日(日) 午後1時~午後4時30分

(開場:午後0時30分頃)

場江南区文化会館 音楽演劇ホール

出演:・粗忽家 酔書(福岡)

・芸乃 虎や志(愛媛)

・千里家 圓九(大阪)

・ぼんぼん亭 遊月(東京)

・河内家 るばん(千葉)

・春野 夢人(新潟)

・三流亭 楽々(新潟)

・水都家 艶笑(新潟)

下座三味線:紫よい(福岡)・ほたる(山形)



水都家艶笑

全席指定400席

※市などの新型コロナウイルス感染症対策ガイドラインに基づき、感染拡大予防対策を講じたうえで、客席制限を行わず(座席の前後左右を空けず)に開催します。

¥1,500円

①住所、氏名、電話番号、希望枚数を明記の上、下記へメール

minatoya-ensyou@grape.plala.or.jp または

②江南区文化会館で窓口販売(電話やメールでの予約は不可) ※取扱枚数に限りあり

問水都家艶笑 上記①のメールまたは電話☎090-1543-2973

江南区文化会館×新潟県立大学コンサートシリーズ2021

「第8回みんなで一緒に楽しもう！秋のファミリーコンサート～宇宙へ冒険に行こう！」



昨年度のコンサートの様子

望遠鏡で星を眺めていた姉妹。そこへ宇宙から1通の手紙が降ってきた…！手紙をくれたポツン星人に会いに宇宙の冒険に出発だ！

家族みんなで楽しめる参加型のコンサートです。

回10月10日(日) 2回公演

①午前11時~午後0時30分(開場:午前10時30分)

②午後2時~3時30分(開場:午後1時30分)

場江南区文化会館 音楽演劇ホール

曲目:夢のハーモニー、ぼくらはみらいのたんけんたい、ドレミの歌、あしたははれる、ありがとうの花、あおうよ！、おはながわらった ほか
※新型コロナウイルス対策のため、会場で一緒に歌ったり踊ったりできません。

出演:新潟県立大学子ども学科2~4年生

各回先着200人(保護者と子)

0歳児以上入場可。ただしベビーカーでの客席入場不可。

1人500円 2歳児以下は膝上鑑賞無料。※全席指定(席は選べません)

チケット代金は当日会場にて支払い。1回目の公演のチケットは、当日午前10時から、2回目の公演は当日正午から引き換え。

※申込者が代表してのチケット受取り不可ですので、必ずグループ全員で引き換えにお越しください。

※予約時と当日の観覧予定者が違う場合は、チケットの引き換えをお断りする場合があります。

9月1日(水)から9月29日(水)までに観覧されるグループ(1グループ最大5名まで)全員の氏名、住所、連絡先を用意の上、市役所コールセンター(☎025-243-4894)へ。

第4回江南区自治協議会の概要

7月21日(水)、第4回自治協議会を開催し、次の議題について報告や検討を行いました。内容や会議資料は区のホームページをご覧ください。

議題・報告

- ①新潟市財産経営推進計画の改定について
- ②令和3年度 教育委員会の主な事業について
- ③令和4年度 特色ある区づくり予算について
- ④新潟市区自治協議会運営指針の一部改正について
- ⑤令和3年度第1回区自治協議会会長会議について
- ⑥江南区自治協議会各分会の報告

問地域総務課 企画広報グループ ☎025-382-4619

傍聴のご案内 第5回江南区自治協議会 ※希望者は当日直接会場へ
回8月26日(木) 午後1時30分~ 場江南区役所 3階 302会議室

夏の思い出づくりに 消防車と写真撮影

江南消防署には救急車1台、消防車4台が配備されています。消防車と写真を撮りませんか？

回8月21日(土) 午前9時~11時30分

場江南消防署 ※来場者車両は消防署駐車場を利用

消防車両展示、写真撮影、防火衣の着装体験など

問江南消防署 市民安全課予防調査係 ☎025-381-2327



母子の保健情報

問健康福祉課 健康増進係 ☎025-382-4340



新型コロナウイルス感染拡大のために中止・延期していた事業を一部実施します。(感染予防のため、一部内容を変更して実施します。)

離乳食に関すること 要予約 手帳

● はじめての離乳食講習会

回9月17日(金) 午後1時30分~2時30分(受付:1時15分~)

場亀田健康センター

生後5か月頃の赤ちゃんの保育者 先着15人

離乳食の進め方

種バスタオル(乳児連れの場合)

回8月18日(水) から市役所コールセンターへ ☎025-243-4894

● ステップ離乳食講習会

回9月17日(金) 午前10時~11時(受付:9時40分~)

場亀田健康センター

生後6か月以降で、2回食、3回食に進もうとしている赤ちゃんの保育者 先着15人

離乳食の進め方

種バスタオル(乳児連れの場合)

回8月18日(水) から市役所コールセンターへ ☎025-243-4894

乳幼児の育児相談 要予約 手帳

回9月21日(火) ①午前9時30分 ②10時 ③10時30分

場亀田健康センター

区内在住の乳幼児とその保護者 各10組ずつ

回8月18日(水) から健康福祉課地域保健福祉担当へ ☎025-382-4138

各種健診 手帳

対象者には順次案内を郵送します。

- 股関節検診・母体保護相談
- 1歳誕生歯科健診
- 1歳6か月児健診
- 3歳児健診

要予約... 事前の申し込みが必要
手帳... 母子健康手帳を持参

防災 Q&A

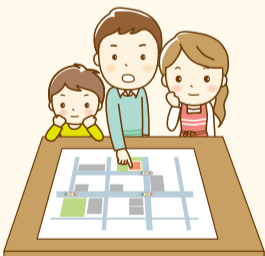
Q. 家族が避難所に避難したくないと言ったらどうしたらいい?

A. 避難所に行くだけが避難ではありません。避難とは「難」を「避」けることです。

洪水などであらかじめ予測ができそうな場合は、安全な場所にいる親戚、知人宅への避難や、宿泊料は必要となりますが、安全なホテルや旅館への滞りも避難となります。

また、家屋倒壊等氾濫想定区域から離れていて、浸水深より居室が高い場合で、水や食料の十分な備えがある場合は、自宅での安全確保も可能です。

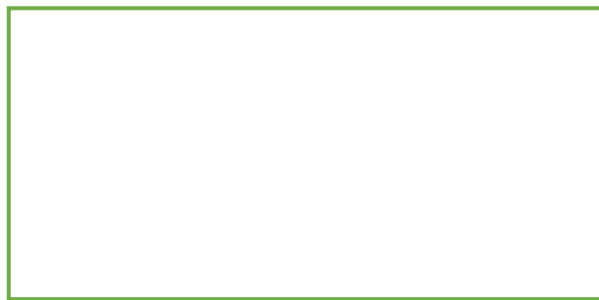
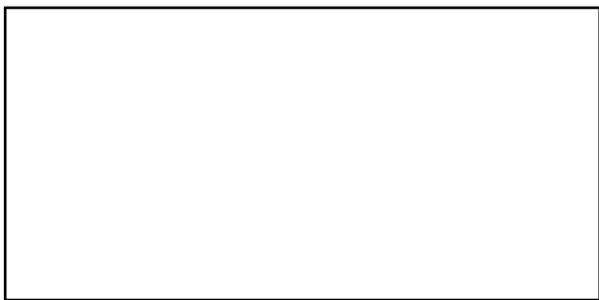
ハザードマップを使用して、家族で避難場所について考えてみてください。



ハザードマップで安全な避難場所の確認を

問地域総務課 ☎025-382-4526

< 広告欄 > ※広告欄の掲載内容についての問い合わせは各広告主へ



緑と輝いた賑わいと安らぎのあるまち 江南区
区役所 だより **こうなん** 21,100部/月2回発行
縦3.9cm×横7.9cm
広告募集中 1回 7,000円
対象 江南区内にお店や事業所を持つ事業者
申し込み 地域総務課 ☎025-382-4619

区バス 江南区の区バス(アスパーク亀田~亀田駅西口~イオンモール新潟南~新潟市民病院間)は、土・日・祝日も毎日運行しています。どうぞご利用ください。