



# こうなん



編集・発行：新潟市江南区役所地域総務課  
〒950-0195 新潟市江南区泉町3-4-5  
電話：025-383-1000(代表)  
FAX：025-381-7090  
ホームページ：http://www.city.niigata.lg.jp/konan/

江南区 人口：68,485人(-52) 男：33,337人(-26) 女：35,148人(-26) 世帯数：27,589 世帯(-12) 面積：75.42km<sup>2</sup> 令和3年1月末現在(カッコ内は前月比 住民基本台帳による)

## 特集 みんなで“生き生き”しませんか

# 亀田地区公民館のサークル体験学習

公民館では、たくさんの団体が、音楽、美術、運動など、さまざまな活動をしています。何か始めてみたい、仲間作りをしたいと思うあなた、体験学習で、趣味のサークルを体験してみませんか。皆さんの申し込みをお待ちしています。

※「新潟市亀田地区公民館 利用ガイドライン(第4訂版)」に則り、新型コロナウイルス感染症対策を施し実施します。

### 体験学習の申し込み

希望するサークル活動日の3日前までに、亀田地区公民館(江南区文化会館内)へ電話または来館で申し込み。

※亀田陶芸クラブは2月26日(金)まで ☎025-382-3703(平日午後5時まで)

### 楽器演奏 シルバーローズ

ポピュラー音楽、映画音楽、懐かしい曲などの楽器演奏をします。和やかな雰囲気の中で楽しく活動中。キーボード演奏者大歓迎。

**体験学習日程**  
楽器の演奏  
回3月23日(火)  
午後1時30分～2時30分



### ロック Rippers(ライパーズ)

ロックのオリジナル曲を全員で作って演奏しています。平均年齢が、還暦オーバーです。バンドの楽しさを体験してください。

**体験学習日程**  
ロックの演奏  
回3月12日(金)・26日(金)  
午後6時30分～9時30分  
※自分が演奏したい楽器(楽器ならずべて可能)



### クラシックギター ギターサークル弾

クラシックやポピュラー、映画音楽などを演奏し、ギターに親しみながら会員の親睦を深めています。

**体験学習日程**  
クラシックギターの練習  
回3月2日(火)・16日(火)  
午前9時30分～11時  
※クラシックギター(持っていないなくても参加可能)



### コカリナ コカリナサークル「カナリヤ」

コカリナは、木で作られた笛で、とてもやさしい音色です。小さいのでどこでも吹けます。ぜひコカリナの演奏を体験してみてください。

**体験学習日程**  
コカリナの音階の指使いを覚えて簡単な曲を演奏  
回3月12日(金)  
午前10時～11時30分



### ダンス FKDCFLAVA

明るく軽快な音楽にあわせて、ダンスを楽しんでいるサークルです。一緒に基本のステップを体験してみませんか。

**体験学習日程**  
ダンス、ヒップホップ、基本のステップ  
回3月2日(火)・9日(火)  
午後7時～8時  
※内履き、タオル



### 日本舞踊 千鶴会

日本舞踊を基本として、新舞踊をまじえて踊ります。身体を動かし、踊りを覚えて楽しめます。

**体験学習日程**  
日本舞踊、新舞踊  
回3月10日(水)・24日(水)午後1時～3時



### 法律学習 亀田で学ぼう身近な法律

市民として必要な法律知識(トラブルに遭った時の手続きなど)を学んでいます。また、法律質問も受け付けておりますので、気軽に体験してみてください。

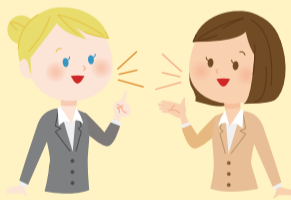
**体験学習日程**  
法律の学習会  
回3月1日(月)・15日(月)午前9時30分～11時30分



### 英会話 英会話サークル「OCT」

日常の話題を各自で持ち寄って、英会話をします。外国人講師と英会話を楽しみましょう。

**体験学習日程**  
楽しく日常の英会話  
回3月11日(木)・25日(木)午後7時30分～8時30分  
※筆記用具、英語の辞書(必要人)



### 英会話 亀田英語クラブ

外国人の講師と、各自で持ち寄った日常の話題で楽しく英会話をしましょう。

**体験学習日程**  
外国人講師との英会話  
回3月5日(金)・12日(金)  
①午後1時～2時15分、  
②午後2時25分～3時40分  
※どちらか1日、時間帯は片方もしくは両方に参加可能



### ちぎり絵 ちぎり絵サークル

基本の簡単なちぎり方を体験して、ちぎり絵を作ります。出来上がった作品はぜひご自宅でお飾りください。

**体験学習日程**  
ちぎり絵を制作  
回3月15日(月)  
午後1時～4時



### 陶芸 みやび会

陶芸技術の向上を目指しながら、会員相互の親睦を図っています。体験は花器の制作を行います。

**体験学習日程**  
花器の制作  
回3月12日(金)午後1時～3時のほか後日(釉薬がけ)  
¥700円(素焼き、本焼き、釉薬代)  
※エプロン、手拭きタオル



### 陶芸 亀田陶芸クラブ

体験では、湯のみ茶碗を制作します。陶芸の楽しみに触れてみませんか。

**体験学習日程**  
湯のみ茶碗の制作  
回3月6日(土)  
午前9時30分～11時30分  
¥200円  
※エプロン、汚れてもよいタオル  
回2月26日(金)までに申し込み



### 折り紙 折り紙クラブ

折り紙で様々な作品を折り上げます。会員同士で和やかに話しながら、楽しく折り紙をして過ごしませんか。出来上がった作品はお持ち帰りできます。

**体験学習日程**  
折り紙を楽しむ  
回3月9日(火)  
午後1時～3時  
¥500円



### 落語 かめだ落語会

落語を体験してみませんか。当会所属会員の落語を見学した後は、実際に短い小話や、落語での自己紹介にチャレンジしてみましょう。

**体験学習日程**  
稽古の見学、小話や自己紹介などの落語体験  
回3月4日(木)午後4時～5時、3月16日(火)午前10時～11時



### 会員募集中のサークル

上記サークルの他にも亀田地区公民館を利用しているサークルはたくさんあります。会員募集中のサークル一覧表は市ホームページで公開しているほか、区内の公民館で配布しています。この機会にやりたい、学びたい活動をさがしてみたいかがでしょうか。



江南区感染症対策セミナーを開催

地域活動の再開に向けて

地域団体が安心して活動できるよう2月2日(火)に江南区感染症対策セミナーが開催され、自治会・町内会、地域コミュニティ協議会、地域の茶の間運営者など約100名が参加し、具体的な感染症対策を学びました。

新型コロナウイルスの基礎知識や日常生活における感染症対策について、新潟大学大学院医歯学総合研究科の菅蒲川由郷特任教授は、「改めて一人ひとりが基本的な感染対策を徹底して行うことで、自身だけでなく、大切な人の命を守ることに繋がる」と地域一丸となって対策を進める大切さについて話をされました。

また、株式会社ディモルギアより参加人数の適正化や人との距離を保つといった基本的な感染症対策や名簿を作成し参加者を把握することなど地域活動再開に向けた具体的な対策について紹介があり、地域活動の再開に向けた機運醸成が図られました。



(左上) 行列や人混みが予想される受付には、間隔を示す目印を設置  
(右上) 新潟大学大学院医歯学総合研究科の菅蒲川由郷特任教授はリモートによる講演  
(左下) 参加者はマスクを着用。会場内の一部座席を使用禁止にし、人との距離を確保



新型コロナウイルス感染拡大を防止するため、一部イベントなどが中止・延期、施設が休館となる場合があります。事前に各問合せ先へ確認してください。  
※掲載情報は、2月12日時点のものです

江南区からのお知らせ

回=日時 時=時間 場=場所 内=内容 対=対象・定員  
参=参加費(記載のないものは無料) 持=持ち物 問=問い合わせ  
申=申し込み(記載のないものは事前申し込み不要、当日直接会場へ)

毎月第1・第3木曜日開催 弁護士無料相談(3月)

事前に予約が必要です。  
回 3月4日(木)・18日(木)  
午後1時15分～4時15分  
場 江南区役所 3階 入札室  
内 法律相談 ※要予約。1人30分以内  
申 区民生活課 区民窓口係  
☎025-382-4203

ペットボトルで万華鏡作り

ペットボトルを使って万華鏡を作る講座です。  
回 3月27日(土)  
午前の部:午前10時30分～正午  
午後の部:午後1時30分～午後3時  
場 亀田駅前地域交流センター 会議室  
内 小学生とその保護者 各回先着6組  
参 300円  
申 新潟市資源再生センター エコプラザへ ☎025-270-3009

健康相談(3月)

保健師・栄養士による相談。要予約。  
回 3月11日(木) ①午後1時10分～  
②2時～③2時50分～  
場 亀田健康センター 集団健診室  
申 健康福祉課 地域保健福祉担当  
☎025-382-4138

献血にご協力ください(3月)

回 3月8日(月)・9日(火)・13日(土)・  
15日(月)・26日(金)・30日(火)・31  
日(水)  
いずれも午前10時～11時45分、  
午後1時～午後4時  
場 イオンモール新潟南  
持 献血カード(初めての人は運転免許証  
などの身分証明書)  
申 健康福祉課 健康増進係  
☎025-382-4316

公民館情報

横越地区公民館  
いぶき野1-1-2 ☎025-385-2043

女性セミナー「個」の勇気とスプーン1杯の思いやり

回 3月13日(土)・20日(土)全2回  
場 同館

日程	内容
3/13(土) 午後1時 30分～3 時30分	オリエンテーション 「正しく恐れる」とは? ～支えあうために必要な 「個」の勇気～ 講師 森沢真理(新潟日報 取締役論説編集委員長) 対 18歳以上の女性20人 (応募多数の場合は抽選)
3/20(土) 午前10時 30分～午 後0時30 分	公開講座 朗読劇「赤いスーツケース の物語」わけアリ女達のラ プソディ～私が仲間と演劇 を続けていく理由～ 講師 劇団blue ジーンズ 対 講座定員に加え先着10人 (女性に限らない)

回 2月22日(月)から3月5日(金)の午  
前9時～午後5時に電話で同館へ

毎月第1火曜日開催 子育てひろば

0歳からのお子さんと保護者の交  
流の場です。時間内出入り自由です。  
回 3月2日(火)  
午前10時～11時30分  
場 同館 保育室  
内 絵本の読み聞かせ、わらべうた親子ふ  
れあい遊びなど  
対 未就園児とその保護者

子育てひろば スペシャル編

回 3月16日(火)  
午前10時～11時30分  
場 同館 保育室  
内 赤ちゃんが生まれながらに持っている  
可能性や人権、子育て中の大人の感情

北方文化博物館 享保雛展示

北方文化博物館の代表的な所蔵品の  
一つ「享保雛」をはじめ、京の豆人形コ  
レクションなどを展示します。  
回 2月20日(土)～3月21日(日)  
午前9時～午後4時30分  
参 同館入館料  
(高校生以上800円、  
日曜・祝日は小中学生無料)  
場 北方文化博物館 ☎025-385-2001



との向き合い方について話し合います。  
講師 CAPにいがた  
対 未就園児とその保護者、出産を予定し  
ている人とそのパートナー 先着5組  
回 2月22日(月)から電話で同館へ

曾野木地区公民館 天野2-7-2 ☎025-280-6810

毎月第2・第4月曜日開催 子育てサロン～ぽっかぽか～

回 3月8日(月)・22日(月)  
午前10時～正午  
内 保育室の自由開放(子どもの自由遊び  
や保護者同士の情報交換など)  
※専門のスタッフはつきません  
対 未就園児と保護者(0歳児も参加可)

ふれあい掲示板

市民グループなどの催しを掲載しています

圓行寺での催し

場 圓行寺(袋津5)  
申 同寺 ☎025-382-6360  
ヨガ  
回 3月3日(水)・24日(水)午後6時～7時  
参 1回600円  
持 動きやすい服装、飲み物  
筆で味のある字を書く教室  
回 3月8日(月)、4月12日(月)  
午後1時～2時30分  
参 初回のみ1,100円

司法書士による無料電話相談

回 3月1日(月)～31日(水)午前10時～正  
午、午後1時～4時※土日祝日を除く  
内 借金、滞納、その請求に関する無料電  
話相談  
参 相談方法  
電話相談(予約不要)  
☎025-240-7974  
場 新潟県司法書士会事務局  
☎025-244-5121

市民公開講座「耳の日2021」

回 3月6日(土)午後2時～3時  
(受付開始:午後1時30分から)  
場 新潟ユニゾンプラザ(中央区上所2)  
内 先着150人  
内 「耳の聞こえとしくみ」講師 本間悠介  
(桶谷耳鼻科クリニック院長)

「きこえと認知症」講師 森田由香(新潟  
大学医歯学総合病院耳鼻咽喉・頭頸部  
外科講師)  
場 新潟大学医学部耳鼻咽喉科学教室  
☎025-227-2306

日本語をボランティアで教えたい人のための日本語ボランティア養成講座

回 4月11日～8月22日(第2・4日曜日  
全10回) 午後1時～3時  
場 クロスパル新潟(中央区礎町通)  
内 先着10人  
参 初回のみ1,000円。2回目から1回  
500円  
申 いろはにほん語教室(長谷川)  
☎080-4058-6640

働く女性のオンラインミーティング

講師のレクチャーとオンラインでの  
ディスカッションで自分らしい生き方や  
キャリアを選択するために必要なこと  
について考える講座です。  
回 2月28日(日)  
午後1時30分～3時30分  
参 講師 大嶋寧子(リクルートワークス研  
究所主任研究員)  
内 働いている女性 先着16人  
申 公益財団法人新潟県女性財団ホーム  
ページ又は電話  
☎025-285-6610

新潟県カウンセリング協会 傾聴の会 無料カウンセリング

夫婦、家族、仕事、人間関係など、様々  
な悩みに心理カウンセラーが対応します。  
回 3月21日(日)午前9時～正午  
場 クロスパルにいがた(中央区礎町通3)  
内 先着10人 ※相談時間1人50分  
申 3月20日(土)までに新潟県カウンセ  
リング協会傾聴の会(阿部)  
☎090-7831-3709

認知症の人やその家族の相談窓口

認知症の人やその家族の無料相談窓口  
です。福祉の有資格者や介護経験者など  
が電話で相談を伺います。  
回 毎週月曜から金曜午前9時～午後5時  
(祝日、年末年始除く)  
場 新潟県認知症コールセンター  
☎025-281-2783

路上駐車は除雪作業の妨げになるので、絶対にしないでください。また、道路への雪出しは交通事故の原因になりますので、絶対にしないでください。 関連建設課維持係 ☎025・382・4762

降雪時は、渋滞などにより、ごみ収集の時間が遅れる場合があります。また、降雪時のごみ集積場の除雪に、地域の皆さんのご協力をお願いします。問 廃棄物対策課 ☎025・226・1403

### 防災 Q&A

## Q. 災害時の備蓄は何を用意したらいいの？

**A.** 新潟市では近隣の避難所との共有を前提にアルファ化米や保存水といった食料や、携帯トイレや毛布などの物資を準備していますが、災害発生時には食料などの確保、共有が困難であると予想されます。

各家庭においては、自身の家族構成や生活スタイル、健康状態・アレルギーなどに合わせて食料や生活用品など、最低3日分相当を事前に用意しておきましょう。また、避難する際に最低限必要となる物をリュックなどに入れた、非常用持ち出し品を準備しておくことも大切です。

実際にあると役立つものや持ち出し方法、市が備蓄しているものは市のホームページで公開しています。平時の際にご確認いただき、備蓄の参考にしてみてください。



新潟市 災害備蓄 🔍 検索



**各家庭での備蓄は最低3日分を事前に用意しておきましょう。**

問 地域総務課 ☎025-382-4526

### 第10回江南区自治協議会の概要

1月28日(木)、第10回自治協議会を開催し、次の議題について報告や検討を行いました。内容や会議資料は区のホームページをご覧ください。

#### 議題・報告

- ①第2回及び第3回江南区自治協議会委員推薦会議について
- ②各部会の報告について

### 令和3年度 亀田駅東パークアンドライド駐車場 利用者募集

亀田駅東口に設置しているパークアンドライド用駐車場の、4月以降の利用者を募集します。交通渋滞緩和や環境保全のため、積極的な利用をお願いします。

利用期間	4月1日(木)～令和4年3月31日(木)
利用料	年額48,000円(月額4,000円×12月、1年分一括前納)
利用対象	亀田駅に自家用車を止め、電車またはバスで新潟市内へ通勤・通学する人(その他にも条件あり。必ず募集要項でご確認ください)
募集台数	80台(申し込み多数の場合は抽選)
申込方法	所定の申請書に必要書類を添え、建設課に提出してください。申請書および募集要項は建設課窓口にて用意しているほか、区ホームページでもご覧になれます。
申込期限	2月26日(金)必着

#### パークアンドライドとは

郊外の駅やバス停近くの駐車場に車を置き、電車やバスに乗り換えて目的地に向かう方法です。

市内中心部に入る自動車を減らすことで、交通渋滞の緩和や環境保全などの効果が期待できます。



問 建設課 ☎025-382-4738

### 亀田総合体育館 春(4月～6月)教室参加者募集

分類	スクール名	曜日	時刻	定員
ヨガ教室	火曜ヨガ19	火	19:00～19:55	20
	火曜ヨガ20	火	20:05～21:00	20
	水曜ヨガ19	水	19:00～19:55	20
	水曜ヨガ20	水	20:05～21:00	20
	木曜ヨガ	木	20:00～20:55	20
	音楽に合わせて体を動かす教室	コアダンス	火	10:00～10:50
はじめてのフラダンス		火	12:30～13:30	40
タヒチアンダンス		火	20:00～21:00	40
アクアエクササイズ		火	11:10～12:00	50
アクアエクササイズ		土	10:30～11:20	50
太極舞(タイチーダンス)		水	10:00～10:45	40
やさしいステップエクササイズ		木	9:45～10:30	20
ソフトエアロビクス		木	13:40～14:40	40
エアロ&ボクサ		木	19:15～20:50	40
トレーニング教室		バレトン ソール・シンセンス(夜)	木	19:30～20:20
	バレトン ソール・シンセンス(昼)	金	15:30～16:20	20
	スロートレーニング&コアトレーニング	金	20:00～21:00	20
体を整える教室	バランスアップ&ストレッチケア	火	11:10～12:00	20
	骨盤エクササイズ	火	15:25～16:25	20
	姿勢改善エクササイズ	水	11:00～11:50	20
	プールde健康	水	11:00～12:00	50
	タオルdeロコモ予防エクササイズ	水	13:30～14:30	20
キッズ教室	こどもマット運動3、4年生クラス	水	16:45～17:35	15
	こどもマット運動5、6年生クラス	水	17:40～18:30	15
	こどもマット運動1、2年生クラス	木	16:45～17:35	15
競技スポーツ教室	上級者卓球(水)午前	水	10:00～12:00	50
	中級者卓球(水)午後	水	13:00～15:00	50
	上級者卓球(金)午前	金	10:00～12:00	50
	初心者、初級、中級卓球	金	13:00～15:00	50
	みんなの水泳(各コース)	木	10:30～11:30	16
	シニアテニス初心者コース	水	13:00～14:30	16
	初心者向けテニス教室	金	9:40～11:10	16

上記他19教室も受付中。詳しくは問合せ下さい。  
問 同館ホームページまたは来館にて申し込み。  
問 同館 ☎025-381-1222

## 母子の保健情報

問 健康福祉課 健康増進係 ☎025-382-4340

新型コロナウイルス感染拡大防止のために中止・延期していた事業を一部実施します。(感染予防のため、一部内容を変更して実施します。)

#### 離乳食に関すること 要予約 手帳

- はじめての離乳食講習会
  - 日 3月5日(金)午後1時30分～2時20分 (受付:1時15分～)
  - 場 亀田健康センター
  - 定 生後5か月頃の赤ちゃんの保育者 先着15人
  - 因 離乳食の進め方
  - 問 2月24日(水)から市役所コールセンターへ ☎025-243-4894
- ステップ離乳食講習会
  - 日 3月5日(金)午前10時～10時50分 (受付:9時40分～)
  - 場 亀田健康センター
  - 定 生後6か月以降で、2回食、3回食に進もうとしている赤ちゃんの保育者 先着15人
  - 因 離乳食の進め方
  - 問 2月24日(水)から市役所コールセンターへ ☎025-243-4894

#### 各種健診 手帳

- 対象者には順次案内を郵送します。
- 股関節検診・母体保護相談
- 1歳誕生歯科健診
- 1歳6か月児健診
- 3歳児健診

要予約・・・事前の申し込みが必要  
手帳・・・母子健康手帳を持参

< 広告欄 > ※広告欄の掲載内容についての問い合わせは各広告主へ



緑と潤和した 賑わいと安らぎのあるまち 江南区  
区役所 だより **こうなん**  
**広告募集中**  
22,100部/月2回発行  
縦3.9cm×横7.9cm  
1回 7,000円  
対象 江南区内にお店や事業所を持つ事業者  
申し込み 地域総務課 ☎025-382-4619

江南区親善大使を使ってPRしませんか  
詳しくはこちらから  
  
QRコード